

# LE PASSAGE AU SEC 202X ET AU 7<sup>ÈME</sup> MANUEL DE LA BALANCE DES PAIEMENTS

## PARTIE 4 : LES ÉVOLUTIONS DANS LE DOMAINE DE LA MONDIALISATION

COMMISSION SYSTÈME FINANCIER ET FINANCEMENT DE L'ÉCONOMIE  
DU CONSEIL NATIONAL DE L'INFORMATION STATISTIQUE

6 NOVEMBRE 2025

**Insee**

BANQUE DE FRANCE  
EUROSYSTÈME



# PRISE EN COMPTE DE LA MONDIALISATION DE L'ÉCONOMIE DANS LE MBP7

**Insee**

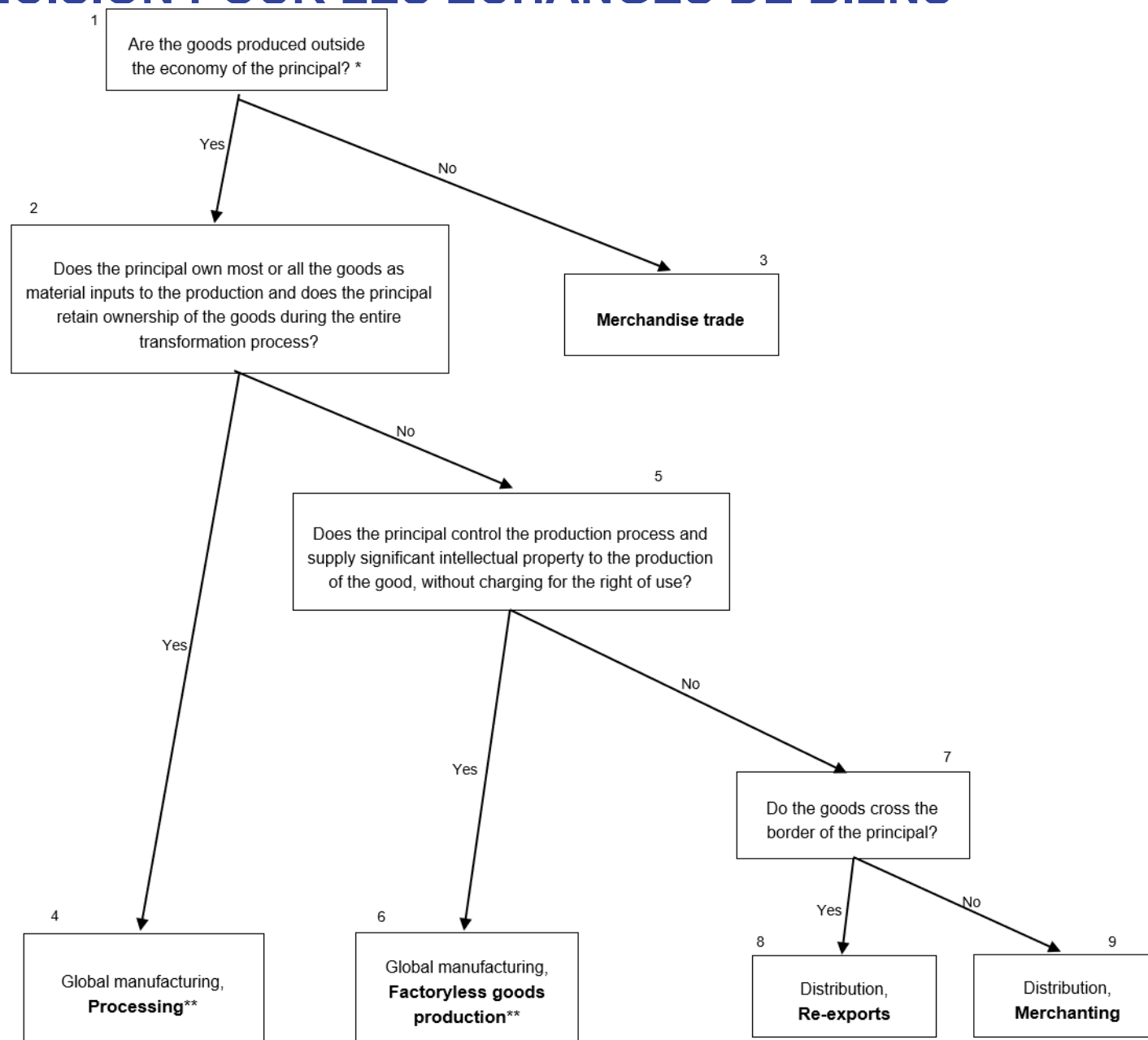
BANQUE DE FRANCE

EUROSYSTÈME

## UNE MEILLEURE PRISE EN COMPTE DES PHÉNOMÈNES LIÉS À LA MONDIALISATION

- La complexité des chaînes de valeur et de l'organisation des entreprises multinationales complique la saisie précise des échanges internationaux.
- Le MBP7 introduit de nouvelles méthodes pour améliorer la cohérence statistique, réduire les asymétries entre pays et clarifier la présentation des données.
- En particulier, le traitement des échanges au sein des chaînes de valeur évolue pour mieux comprendre les relations entre donneurs d'ordre et sous traitants:
  - Avec le MBP6, il était parfois difficile d'identifier ce qui relevait du négoce international, de l'échange de marchandises générales ou du travail à façon. Les arrangements internationaux n'étaient pas identifiés comme tels.
  - Dans le MBP7, les différents cas de figure peuvent être clairement identifiés grâce à un arbre de décision. Les concepts d'arrangements internationaux de production et d'arrangements internationaux de distribution font leur apparition.

# ARBRE DE DÉCISION POUR LES ÉCHANGES DE BIENS

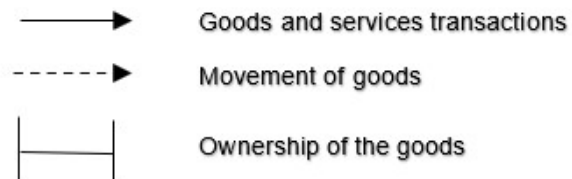
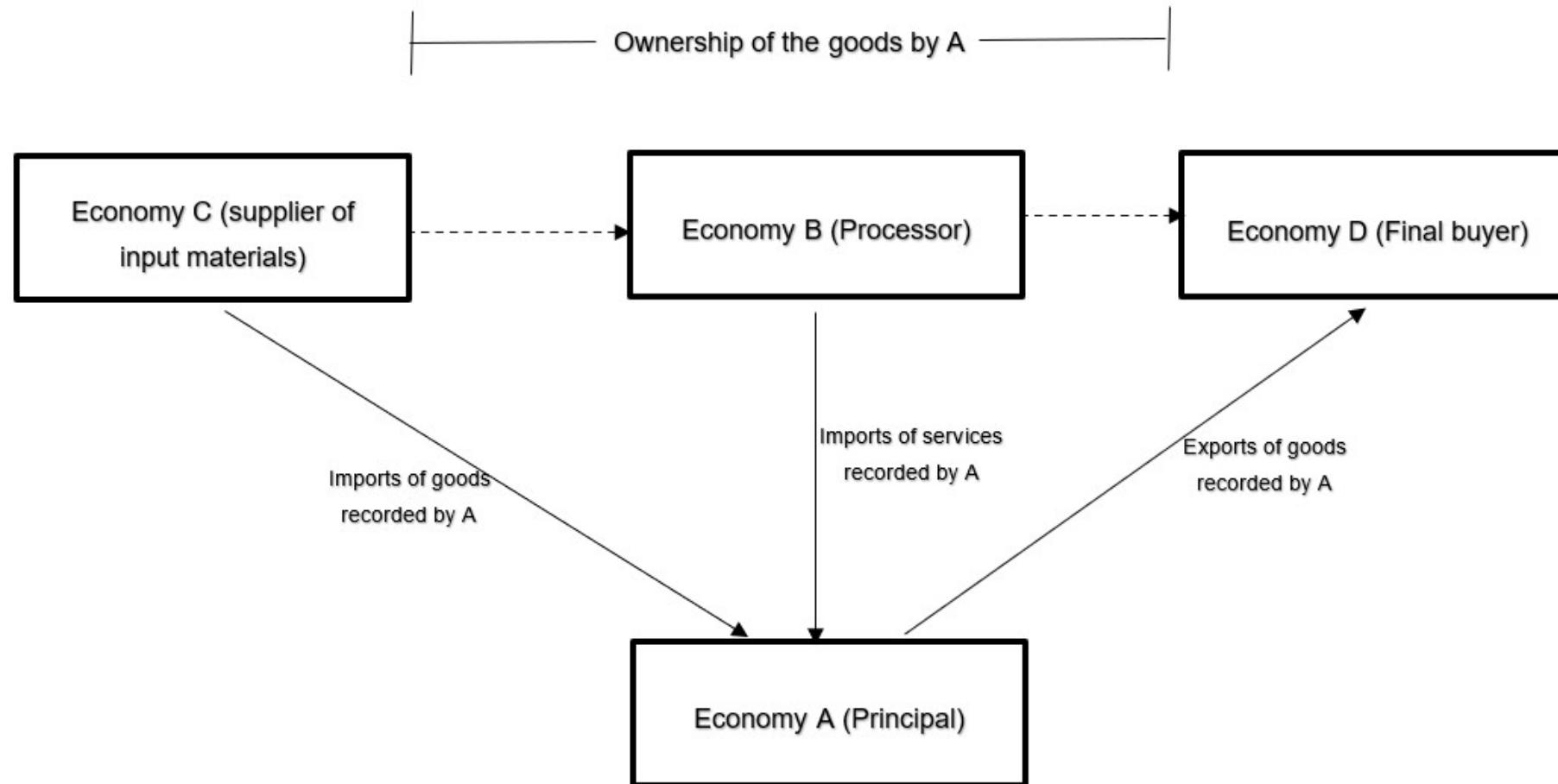


Source : MBP7, chapitre 10

Insee

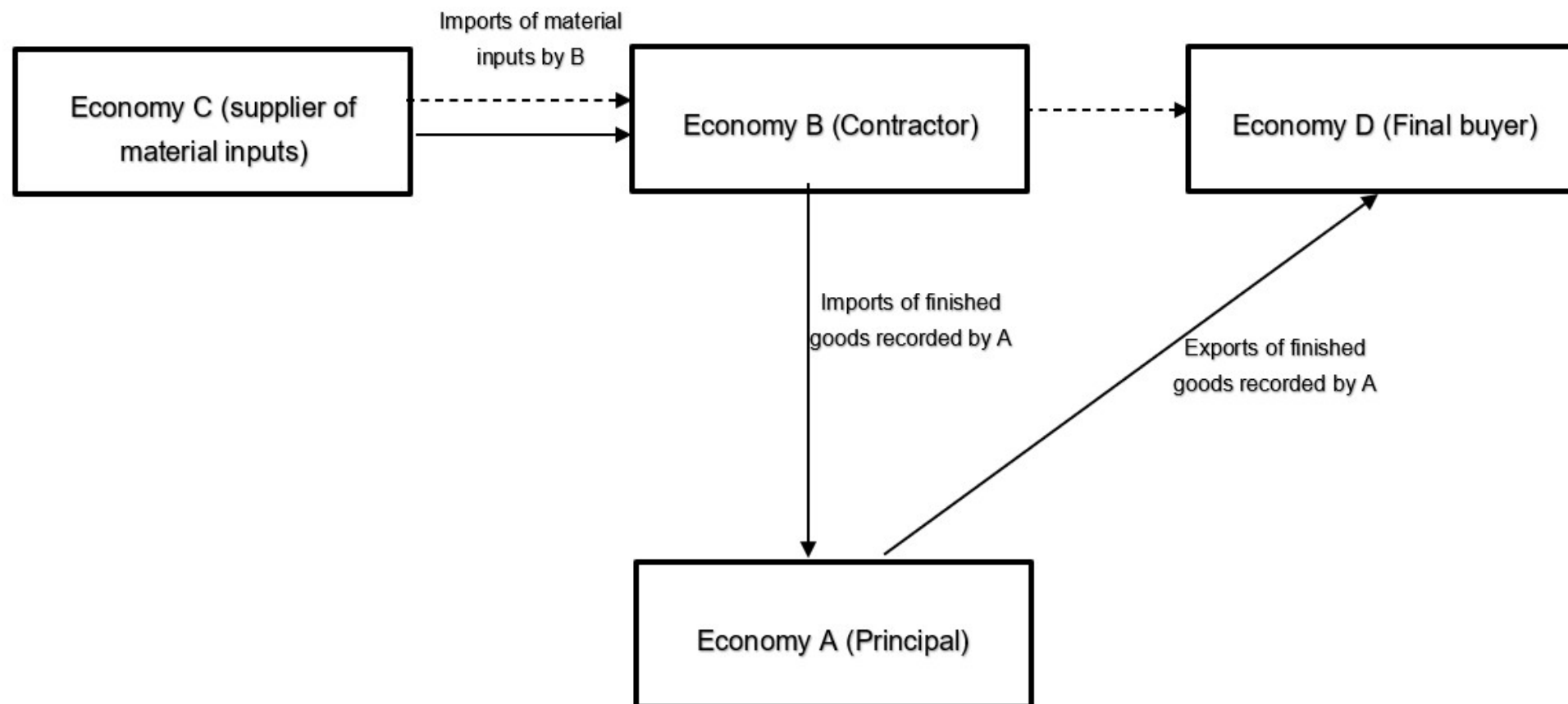
BANQUE DE FRANCE  
EUROSISTÈME

# ARRANGEMENTS INTERNATIONAUX DE PRODUCTION DE TYPE « PROCESSING »



Source : MBP7, chapitre 10

## ARRANGEMENTS INTERNATIONAUX DE PRODUCTION DE TYPE « FACTORYLESS GOODS PRODUCTION »



Source : MBP7, chapitre 10

# ÉTAT DES DISCUSSIONS AU NIVEAU EUROPÉEN

- Items proposés comme obligatoires (discussions en cours):
  - Identification des entreprises non-financières contrôlées par l'étranger.
  - Identification des échanges réalisés dans le cadre des arrangements internationaux de production
  - Investissements directs par investisseur ultime (déjà publié pour la France).
  - Investissements directs par secteur institutionnel (déjà publié pour la France).
- Items facultatifs :
  - Investissements directs par destination ultime
  - Investissements directs « greenfield » et extensions de capacité (déjà partiellement collecté pour la France).
  - Identification pour les investissements directs des entités qui reçoivent des fonds pour les réexpédier vers une autre entité.
  - Présentation des Special Purpose Entities comme un sous-secteur distinct.



# PRISE EN COMPTE DE LA MONDIALISATION DE L'ÉCONOMIE DANS LE SNA

**Insee**

BANQUE DE FRANCE

EUROSYSTEME

# SUR MONDIALISATION, PAS DE CHANGEMENTS MAJEURS DANS LE NOUVEAU SEC

Sur le volet mondialisation, le SNA 2025 prévoit plusieurs changements :

- Évaluation des importations et des exportations (ajustement CAF-FAB) : adoption de la valeur de la transaction (facture) pour l'évaluation des importations et des exportations.
- Traitement des flux des entreprises multinationales (MNE) et des flux intra-entreprises : ventilation fondée sur la propriété (sociétés sous contrôle étranger et sociétés nationales privées/publiques qui font partie d'entreprises multinationales nationales).
- Traitement des entités à vocation spéciale (SPE) : élaborer une définition des SPE qui soit cohérente entre les comptes nationaux et les statistiques de la balance des paiements.
- Question des VAT traders: comment enregistrer leurs transactions ? (réserve transversale).
- Propriété économique et enregistrement des produits de la propriété intellectuelle

# UNE PREMIERE RÉFLEXION : VERS UN TES-MNE ?

- Une triple décomposition : une première réflexion portée par Ahmad et al. (2018) puis discutée dans le cadre du nouveau SNA.
- Un manuel de référence : manuel OECD sur les Extended Supply and Use tables.

		Manufacturing			Services			Consumption	Investments	Exports	Total demand in purchasers prices
		Domestically owned	Domestic MNE	Foreign MNE	Domestically owned	Domestic MNE	Foreign MNE				
Manufacturing	Domestically owned										
	Domestic MNE										
	Foreign MNE										
Services	Domestically owned										
	Domestic MNE										
	Foreign MNE										
	Imports										
	Total intermediate consumption										
	Gross value added										
	Total output at basic prices										

- Puis écartée en production courante: « as noted this level of detail may be administratively burdensome for most countries » (AEG/IFM committee, october 2021)

# UN CHANGEMENT NOTOIRE DANS LE PROCHAIN SEC : ≈ UN TEE-MNE.

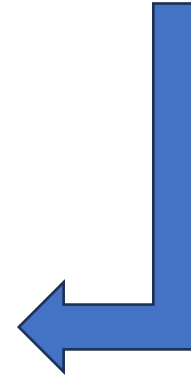
Transactions and balancing items		Sectors												
		S.1	S.11	S.11001		S.12	S.12001		S.13	S.14-S.15	S.14 (?)	S.15 (?)	S.1N	S.2
		Total Economy	Non-financial corporations	Public non-financial corporations		Financial corporations	Public financial corporations		General government	Households + non-profit institutions serving households	Households	Non-profit institutions serving households	Non-financial	Rest of the world
B.11	External balance of goods and services													x
P.51c	Consumption of fixed capital	x	x	o		x	o		x	x	x	x		
B.1n	Value added, net/net domestic product	x	x	o		x	o		x	x	x	x	x	
II.1.1 Generation of income accounts Resources		Sectors												
		S.1	S.11	S.11001		S.12	S.12001		S.13	S.14-S.15	S.14 (?)	S.15 (?)	S.1N	S.2
B.1g	Value added, gross/gross domestic product	x	x	o		x	o		x	x	x	x	x	
D.3	Subsidies	x	x	o		x	o		x	x	x	x	x	
D.31	— Subsidies on products	x											x	
D.39	— Other subsidies on production	x	x	o		x	o		x	x	x	x		
Uses														
D.1	Compensation of employees	x	x	o		x	o		x	x	x	x		x
D.11	— Wages and salaries	x	x	o		x	o		x	x	x	x		x
D.12	— Employers' social contributions	x	x	o		x	o		x	x	x	x		x
D.2	Taxes on production and imports	x	x	o		x	o		x	x	x	x	x	
D.21	— Taxes on products	x											x	
D.29	— Other taxes on production	x	x	o		x	o		x	x	x	x		
(B.2g- B.3g)	Operating surplus, gross plus mixed income, gross	x	x	o		x	o		x	x	x	x		

- Ce qui change notamment dans le programme de transmission : une décomposition MNE des tables T6, T7 et T8.
- Ce que cela recouvre: une partie importante du TEE (× SI) notamment EBE ou FBCF, CCF .

# LE TES-MNE : UN VŒU PIEUX ?

→ La modification du programme de transmission est l'occasion de mener un travail exploratoire sur le traitement des MNE en comptabilité nationale, qui porte également sur le TES.

- Ce travail exploratoire englobe la modification du programme de transmission mais aussi une première expérimentation de production d'un TES-MNE qui sera menée courant 2026 avec le Département des Etudes Economiques (INSEE) dans le cadre d'une étude portant sur l'optimisation fiscale des multinationales.
- La réflexion sur ce futur TES-MNE comprend à l'heure actuelle :
  - i) Une identification des MNE françaises et internationales grâce au fichier FARE
  - ii) Des corrections spécifiques pour les agrégats concernés (production, consommation intermédiaire et valeur ajoutée).



# STATISTIQUES SUR LES SNF CONTRÔLÉES PAR DES NON RÉSIDENTS (« FCC »)

- Objectif : identifier dans les comptes financiers l'ensemble des avoirs et des engagements **des filiales résidentes de multinationales non-résidentes**. Par exemple, dépôts d'une filiale française de ces groupes dans une banque française (non recensée en balance des paiements).
- Sous ensemble des SNF couvertes par les investissements directs (cf. méthodologie balance des paiements) :  
*« ..., les investissements directs couvrent les opérations effectuées par des investisseurs résidant dans une économie afin d'acquérir, d'accroître ou de liquider un intérêt durable dans une entreprise résidant dans une autre économie et de détenir (ou de liquider) une influence dans sa gestion. La notion d'investissement direct est donc plus large que celle de contrôle. Par convention, on considère qu'une relation d'investissement direct est établie dès lors qu'une personne physique ou morale (l'investisseur) détient au moins 10 % des droits de vote en assemblée générale des actionnaires, ou à défaut 10 % du capital social, d'une entreprise « investie ». »*
- Statistique établie par les BCN de la zone euro à titre expérimental à partir de 2025-2026. Dans un premier temps, transmission trimestrielle à la BCE de stocks uniquement avec des délais allongés. Inclusion possible dans les envois et publication standards des comptes financiers trimestriels à partir de 2029.

