



Conseil national
de l'information statistique

Moyen terme Cnis 2024-2028 : Bilan des consultations et première liste de thèmes pour le moyen terme 2024-2028

Réunion du bureau du CNIS du 21 juin 2023

Rappel du processus et état d'avancement

Bilan du
précédent MT

Recueil des
besoins



Bilan du MT 2019-2023: quelques résultats de la consultation publique



Conseil national
de l'information statistique

	Producteur de statistiques	Producteur et utilisateur de statistiques	Utilisateur de statistiques	Total
INSEE et SSM	9	23	12	44
Administration hors SSP		14	16	30
Association, fédération, organisation syndicale		14	13	27
Université, laboratoire de recherche		7	15	22
Autre (indépendant, entreprise, journaliste)	1	6	20	27
Total	10	64	76	150

62 personnes ont laissé leurs coordonnées

Administrations hors SSP:
justice, recherche, PM, CEREMA,
Beta.gouv, France Agrimer,
INSERM

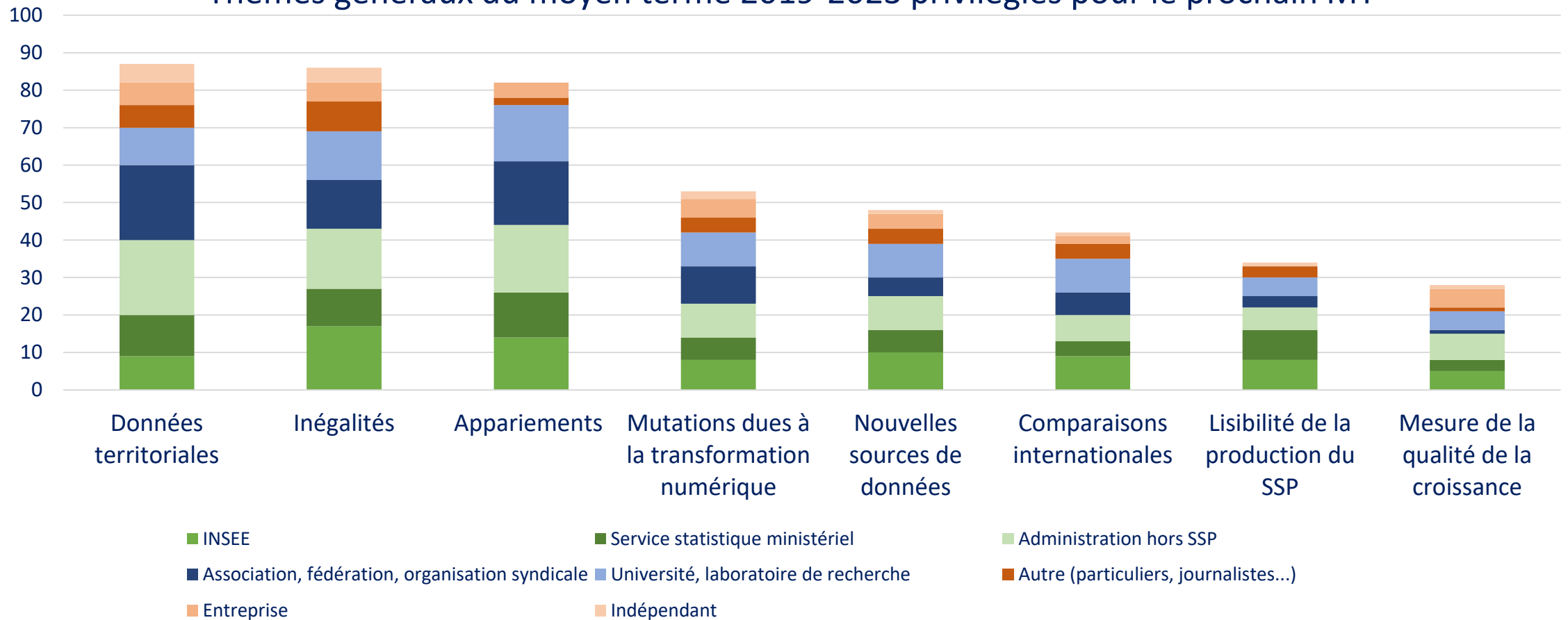
Associations: the shift project,
Fepem, mission opérationnelle
transfrontalière, ADIE...

Acteurs territoriaux: régions,
départements, observatoires régionaux
de santé, agences d'urbanisme, réseau
des agences régionales de l'énergie et de
l'environnement (RARE)

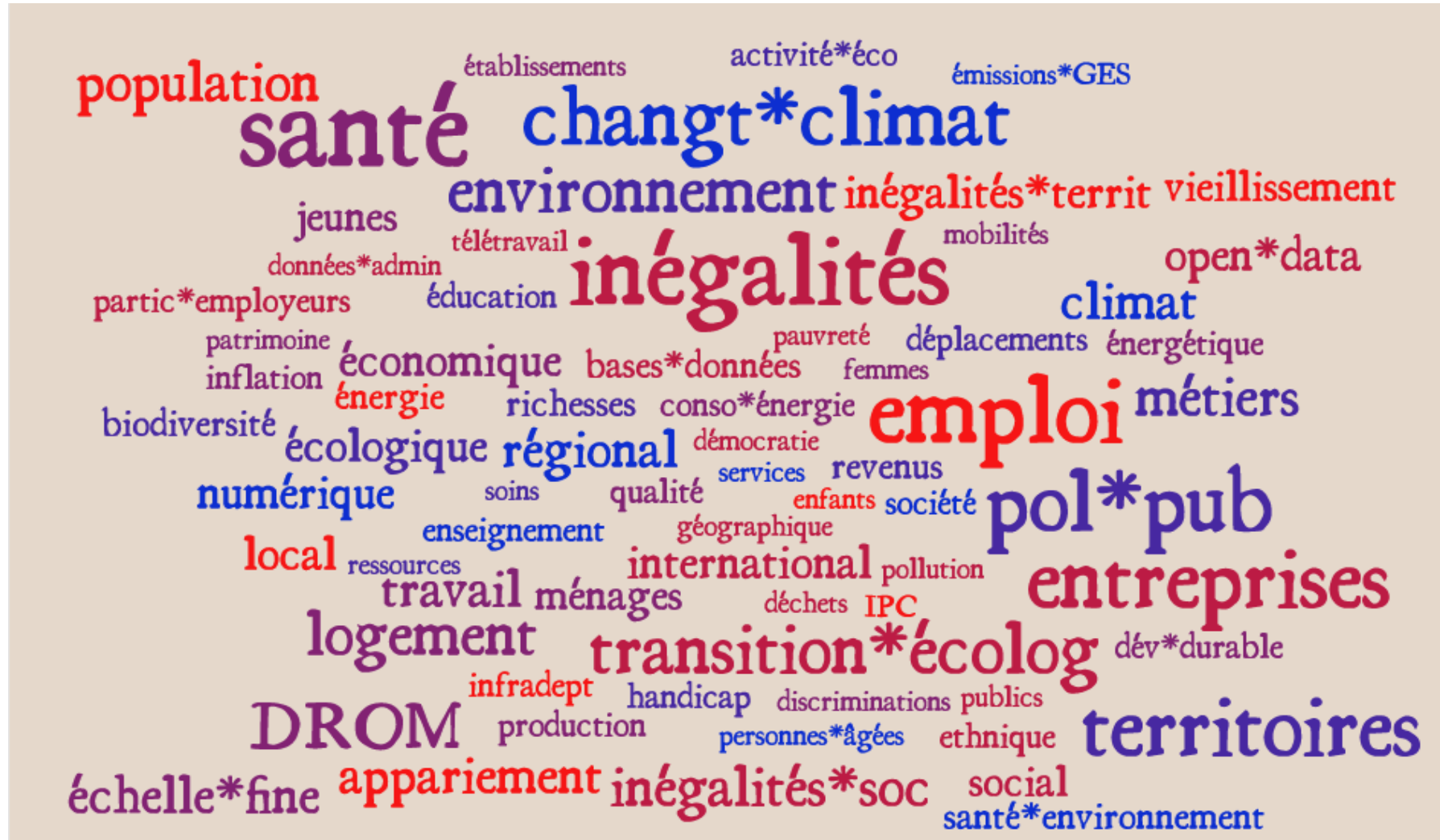
Universitaires (10)

Bilan du MT 2019-2023: résultats de la consultation publique

Thèmes généraux du moyen terme 2019-2023 privilégiés pour le prochain MT



Thèmes d'intérêt exprimés dans la consultation publique



Des thèmes communs à plusieurs commissions



Conseil national
de l'information statistique

Transition
écologique

Inégalités

Les jeunes

Les
territoires

Pour aller plus loin sur la transition écologique dans la commission EDD

Réduire l'empreinte carbone: approche par les fonctions de vie

Mobilités: nouvelles mobilités

Mobilités: lien avec les nouvelles formes de travail, d'étude, de consommation, de loisirs...

Logement: Rénovation énergétique

Santé et environnement

Biodiversité

Pollution

Approche territoriale: inégalités face au changement climatique

Les transports

Multi-modalité: enjeux de mesure

Logistique

Emissions liées aux déplacements

Approche par les ressources

Eau

Énergie

Épuisement des ressources

Ressources minérales

Biomasse

Vulnérabilité/dépendance

Origine des produits

La transition écologique

Commission EQRT: Lien entre emploi et transition écologique : les métiers verts, transformation des métiers, adéquation des compétences aux nouveaux métiers, conditions de travail et changement climatique

Commission territoires: inégalités de territoires en lien avec la transition écologique, indicateurs territoriaux de biodiversité

Commission DQS: transition écologique: Adaptation du comportement des ménages au travers de leur consommation, de leurs pratiques culturelles et de loisir, impact sur le logement, santé et changement climatique

Commission entreprises: empreinte carbone des entreprises. Responsabilité sociale, sociétale et environnementale

Commission système financier: empreinte carbone des portefeuilles bancaires et des produits d'épargne verts

Les inégalités

Commission EQRT: inégalités d'accès à l'emploi, écarts de rémunération hommes/femmes

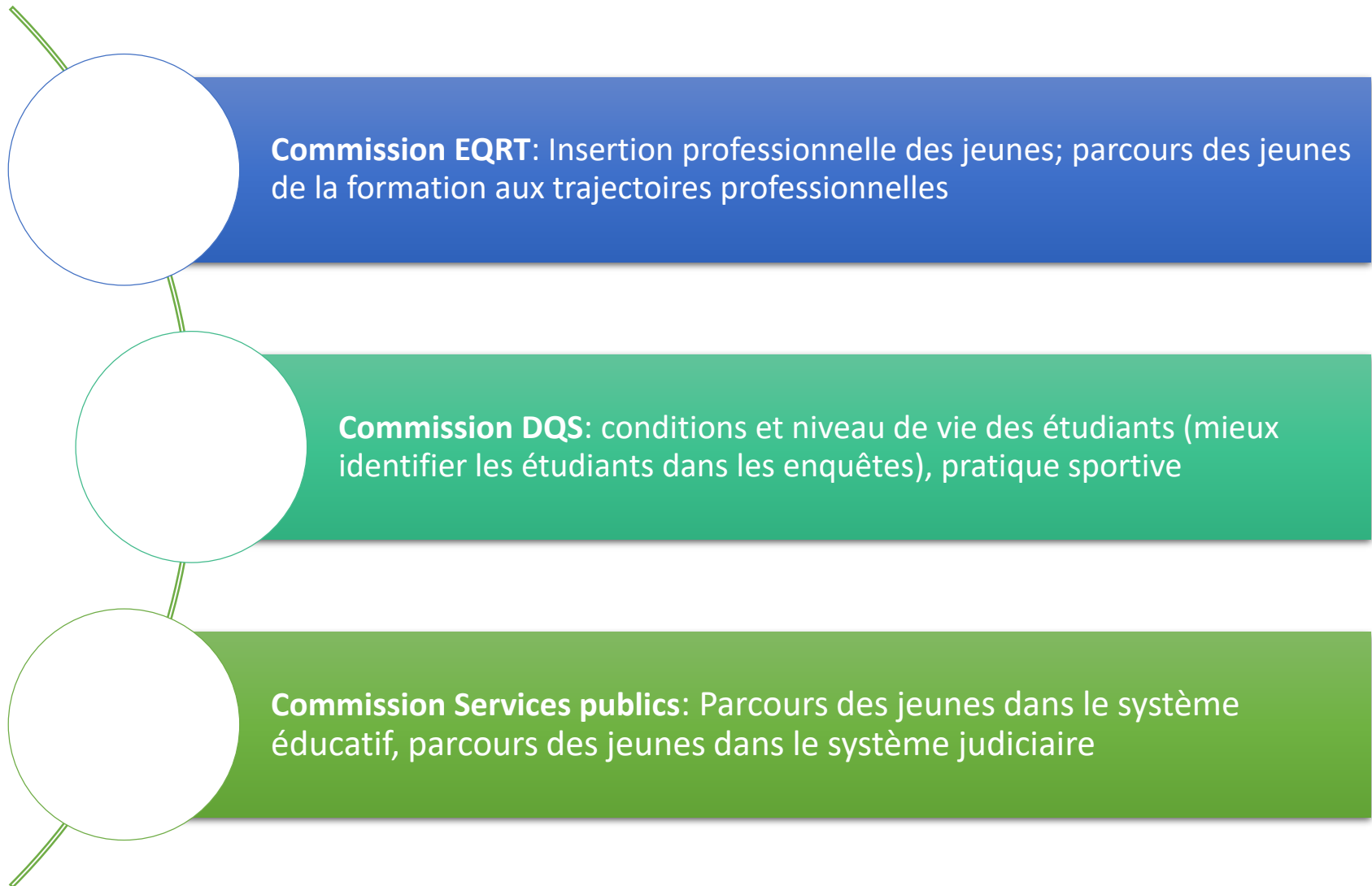
Commission territoires: Disparités et comparaisons territoriales : décliner par territoires les principaux indicateurs nationaux (PIB, prix, revenus, etc.) , accès à l'éducation dans les zones peu denses

Commission DQS: Transmission inter-générationnelle des inégalités, articulation entre inégalités de patrimoines et inégalités de revenus, inégalités de santé, comptes distribués des ménages, Inégalités de traitement des immigrés

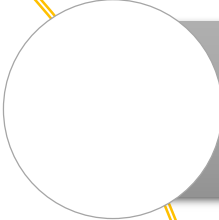
Commission Services publics: Inégalités d'accès aux services publics

Commission système financier: Inégalités de patrimoine (évitement fiscal), inclusion bancaire

Les jeunes



L'inflation et le pouvoir d'achat



Commission EDD: coût de la transition écologique pour les ménages (par catégories de ménages)



Commission territoires: comparaisons spatiales des prix, différencier à une échelle territoriale fine les impacts de l'inflation sur les ménages



Commission DQS: IPC et pouvoir d'achat; construction de budgets de référence par catégories de ménages; connaître les « très riches »



Commission entreprises: la vulnérabilité (approvisionnements en matières premières ou agricoles, vulnérabilité énergétique) en lien avec les crises

Commissions

Ordres du jour chargés,
peu de débat

Richesse des
interventions

SERPU: thèmes
éloignés les uns des
autres

SYSFI: trop orienté
système financier

Pistes d'évolution

Proposer des formats de
réunions intermédiaires
entre GT et commissions

Améliorer la représentation
des utilisateurs dans les
commissions

Sur certains sujets, faire
des inter-commissions

Pour certaines
commissions, faire 3
réunions par an

Groupes de travail

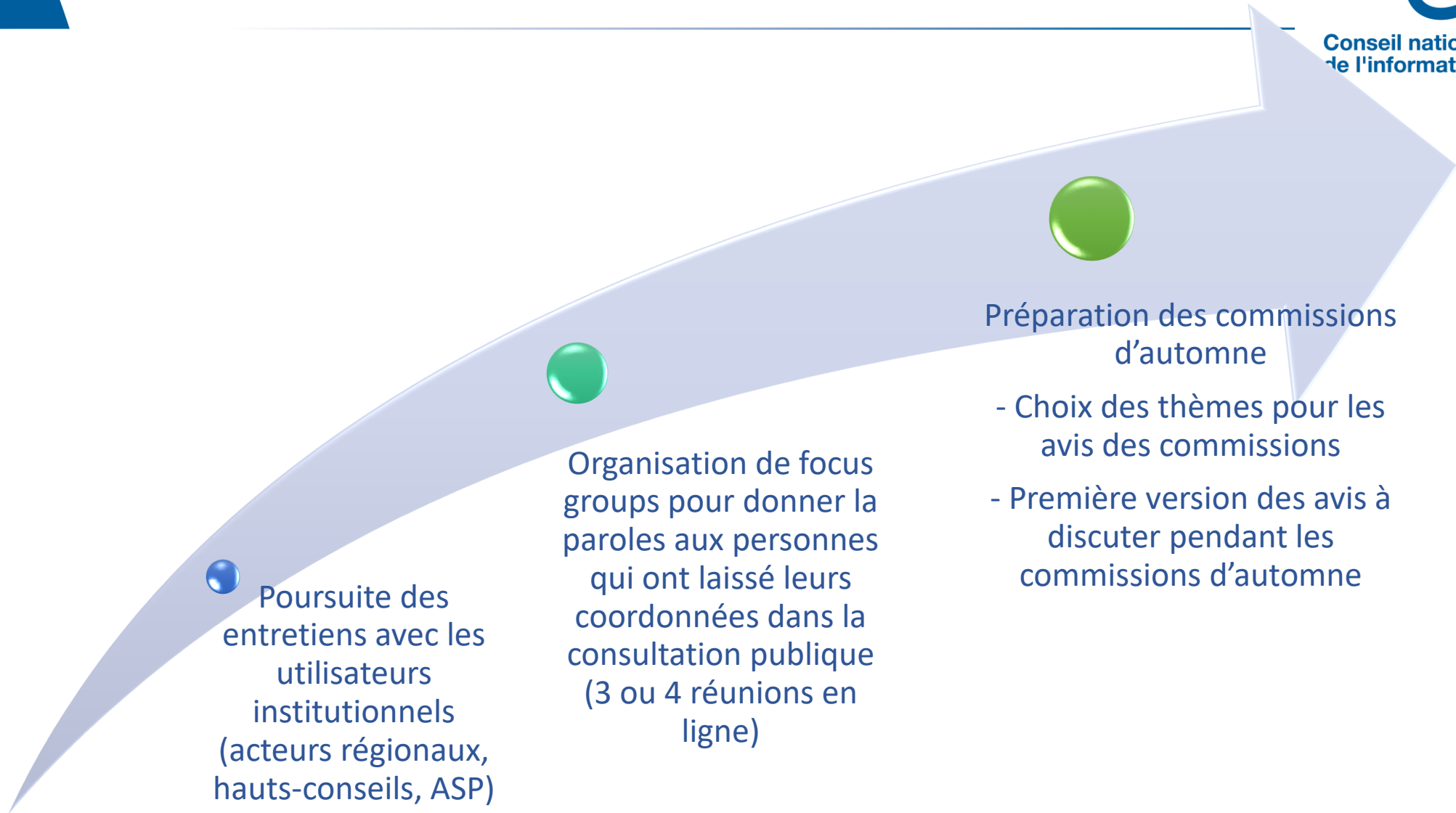
Valeur ajoutée jugée
très importante

Mais implication
nécessaire des
rapporteurs SSP

Thèmes potentiels:

- La santé
- Mesure des bassins de vie/zonages
- Économie sociale et solidaire
- Indicateurs de qualité du service public

Prochaines étapes



Merci de votre attention