



RÉPUBLIQUE
FRANÇAISE

*Liberté
Égalité
Fraternité*

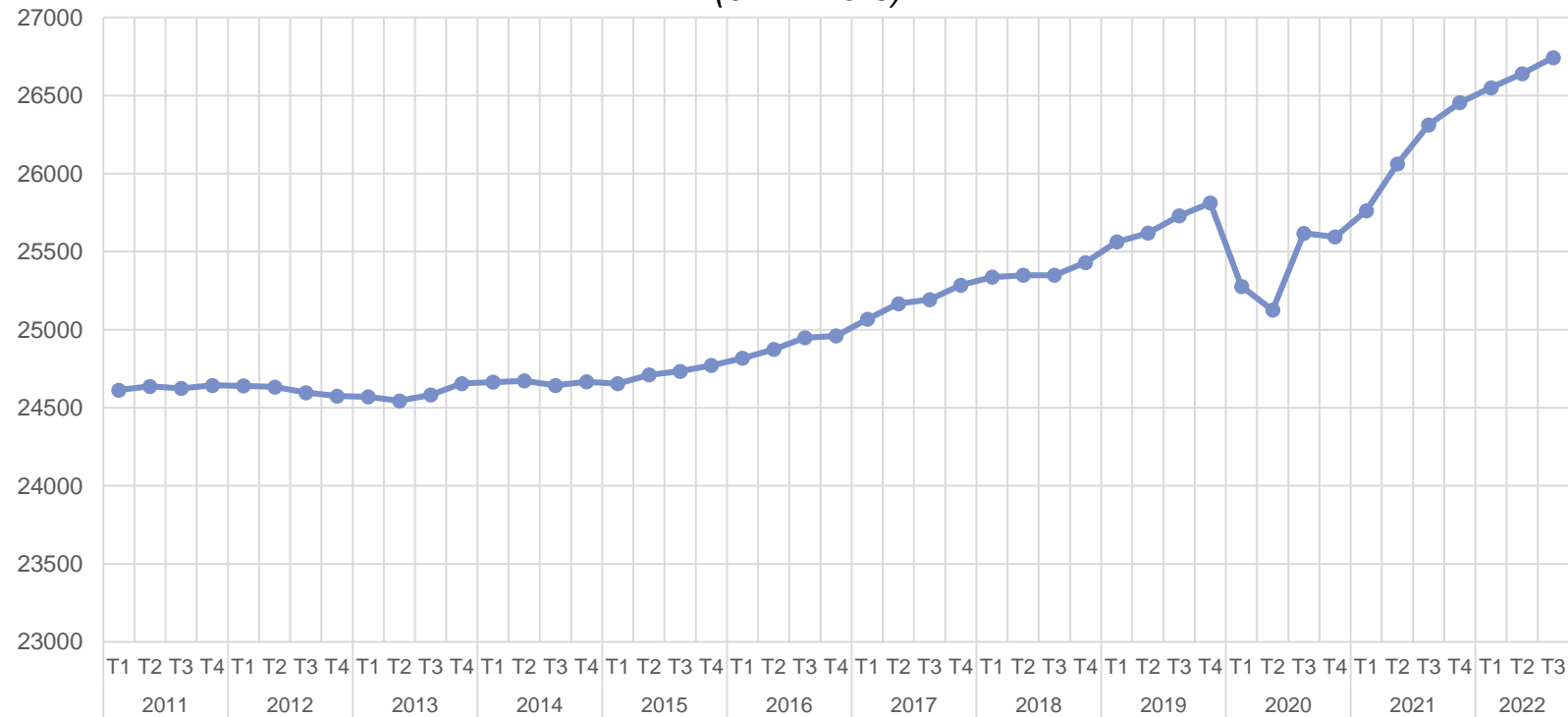


24/01/2023

UN REBOND DU MARCHÉ DU TRAVAIL ATYPIQUE ?

Un rebond très marqué de l'emploi après la crise sanitaire qui surprend par son ampleur et sa persistance

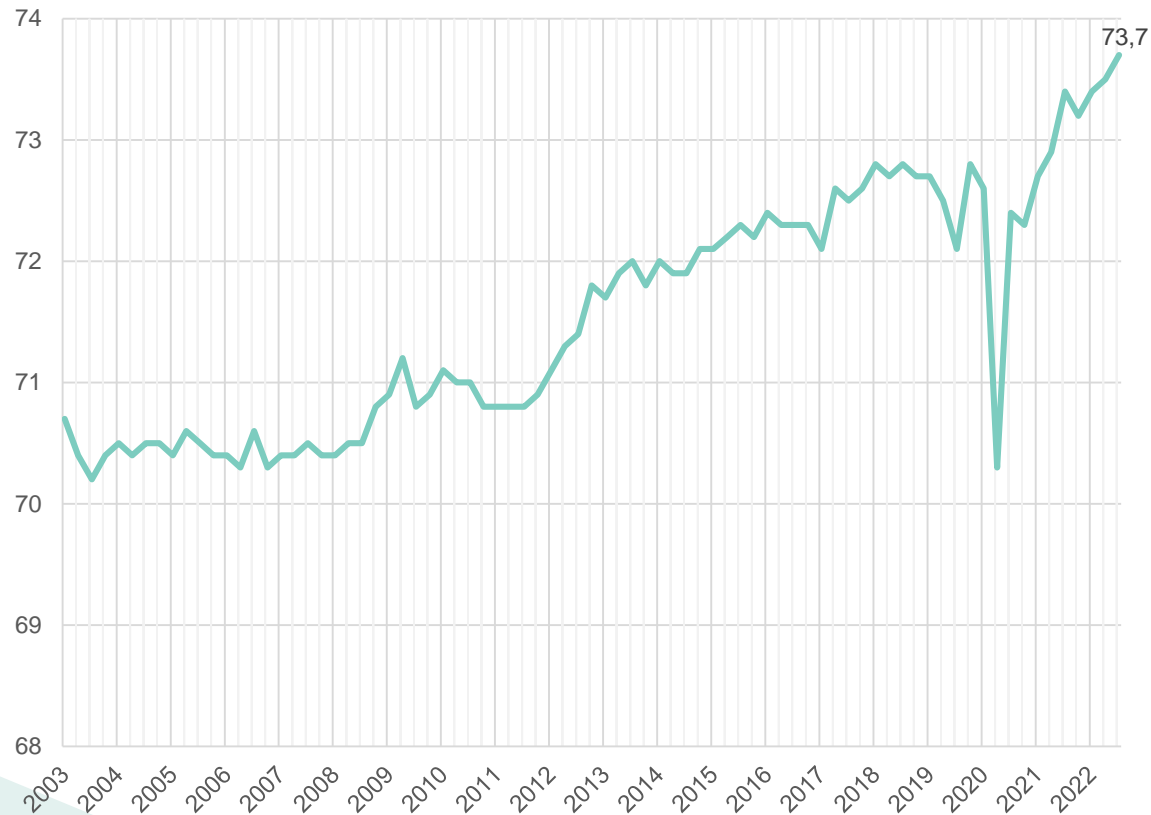
Emploi salarié
(en milliers)



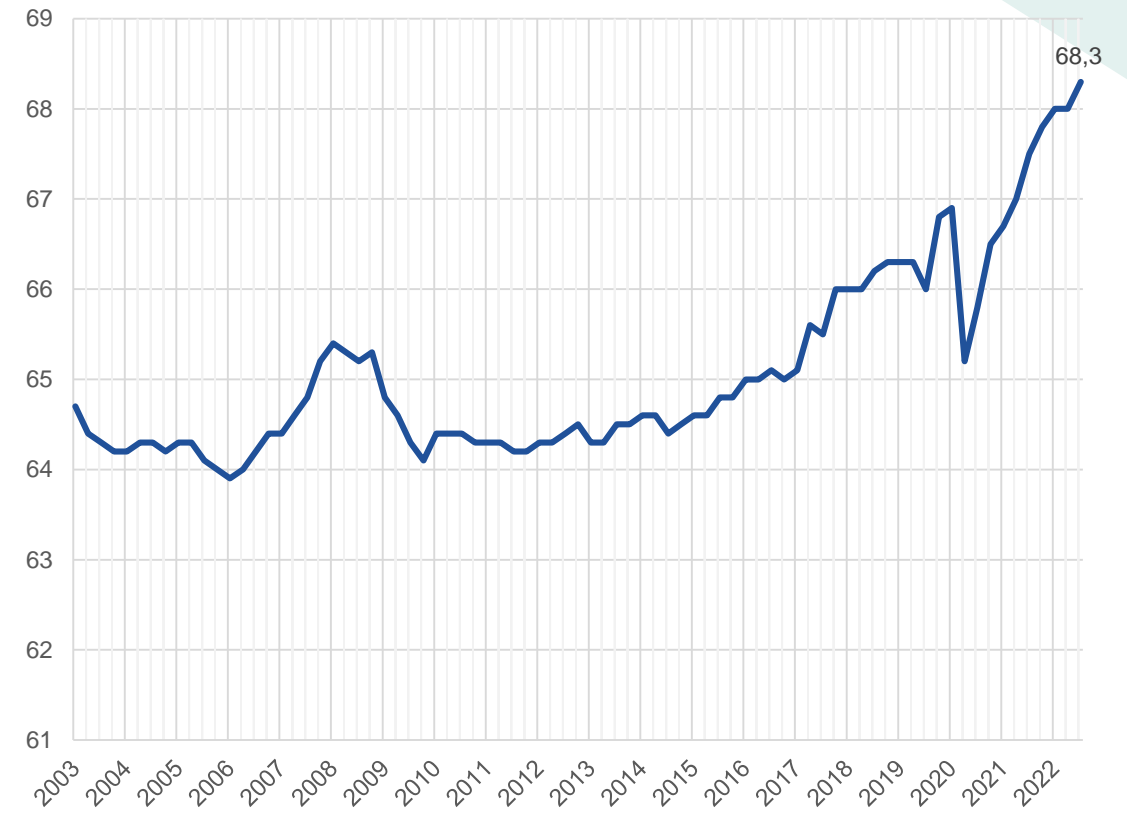
Source : Insee, estimations d'emploi

Les taux d'activité et d'emploi sont à des niveaux historiquement hauts

Taux d'activité
(15-64 ans, en % de la population)



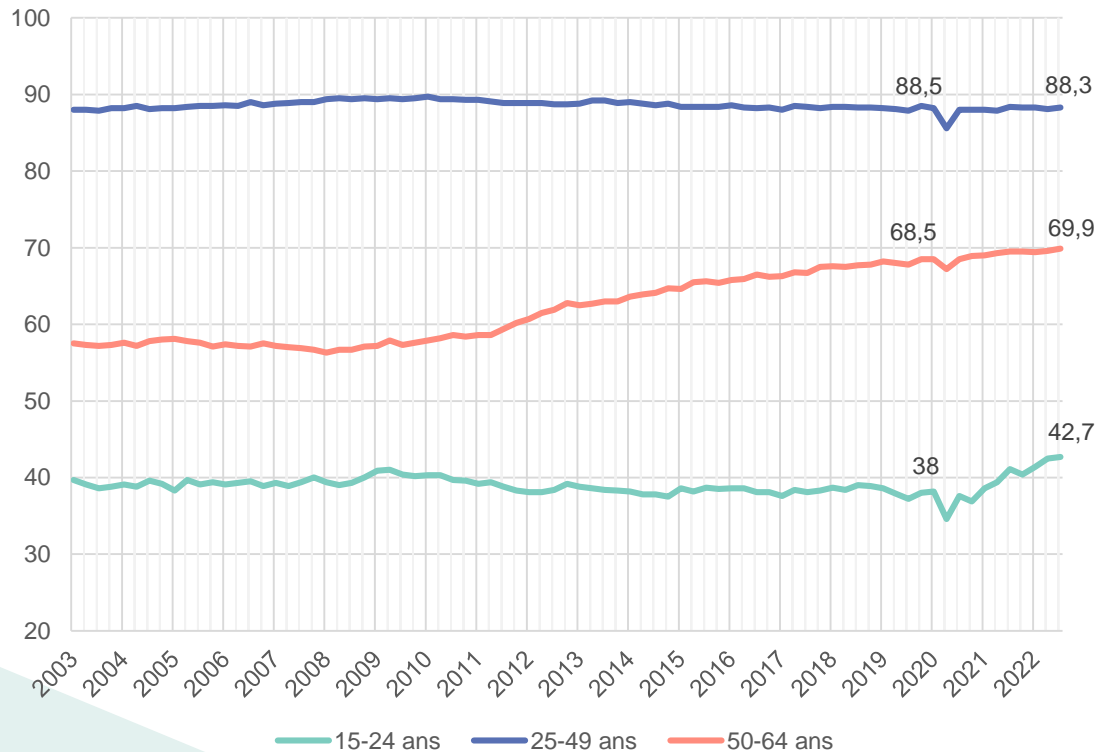
Taux d'emploi
(15-64 ans, en % de la population)



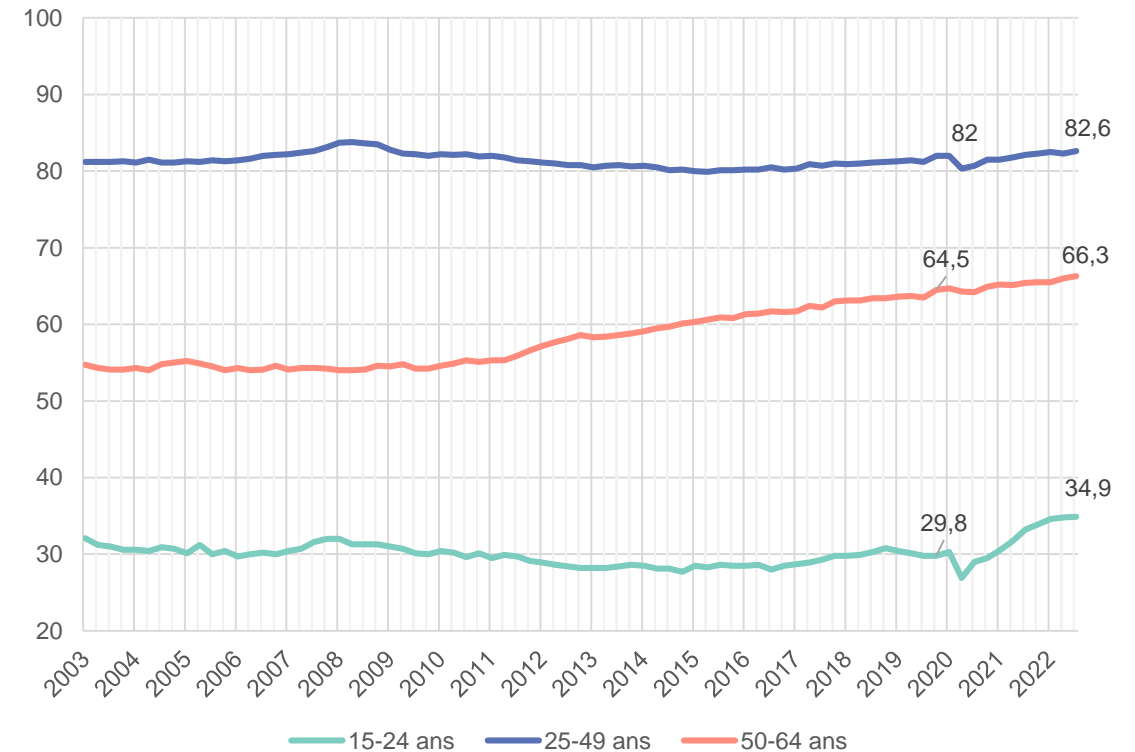
Source : Insee, enquête Emploi, dernier point : T3 2022

Cette hausse de l'activité, et de l'emploi, est portée par les jeunes et les seniors

Taux d'activité par âge (en % de la population de la tranche d'âge)



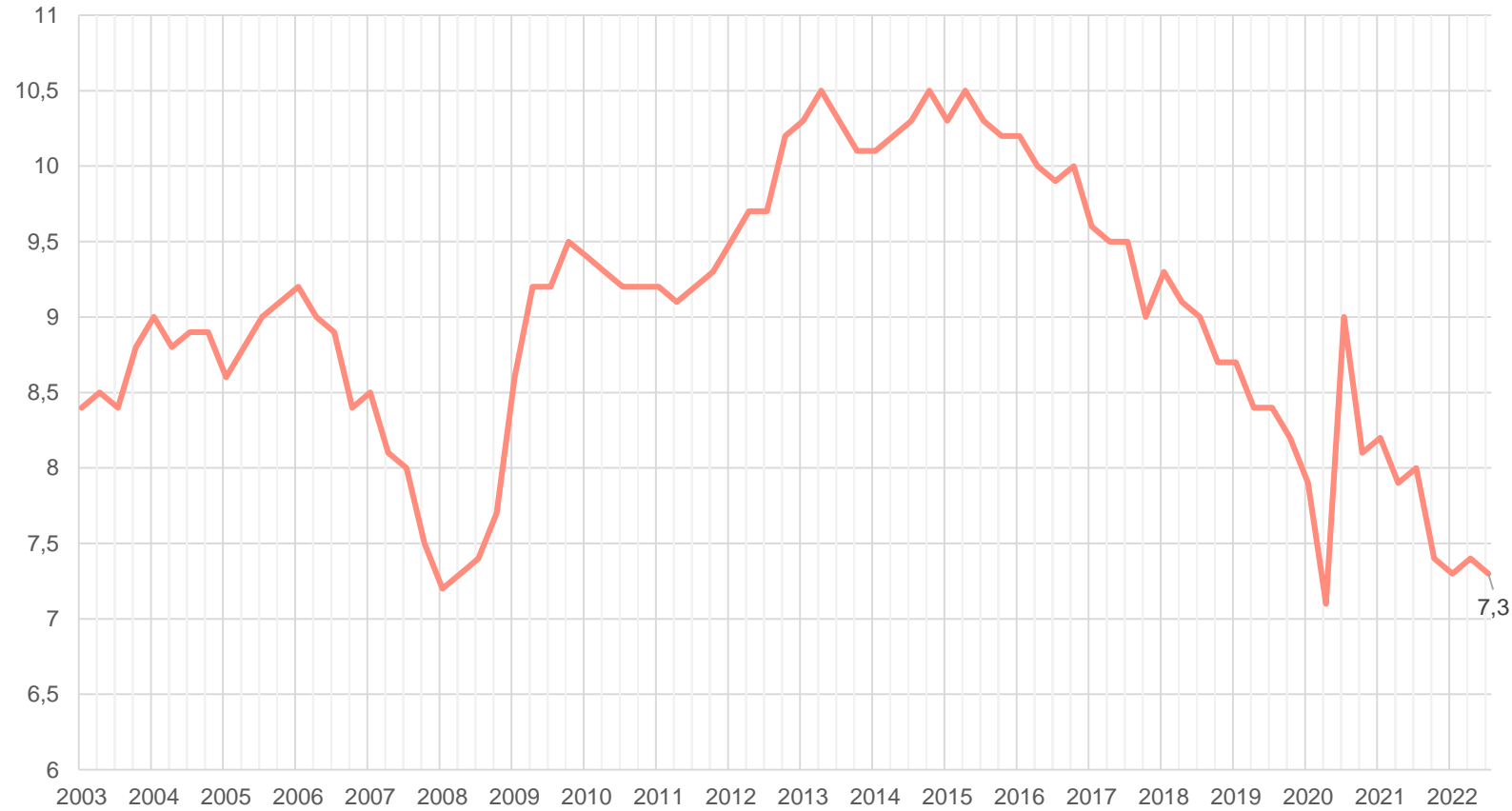
Taux d'emploi par âge (en % de la population de la tranche d'âge)



Source : Insee, enquête Emploi, dernier point : T3 2022

Le taux de chômage atteint un palier, au plus bas depuis 2008

Taux de chômage
(en % de la population active)



Source : Insee, enquête Emploi, dernier point : T3 2022

Deux faits saillants :

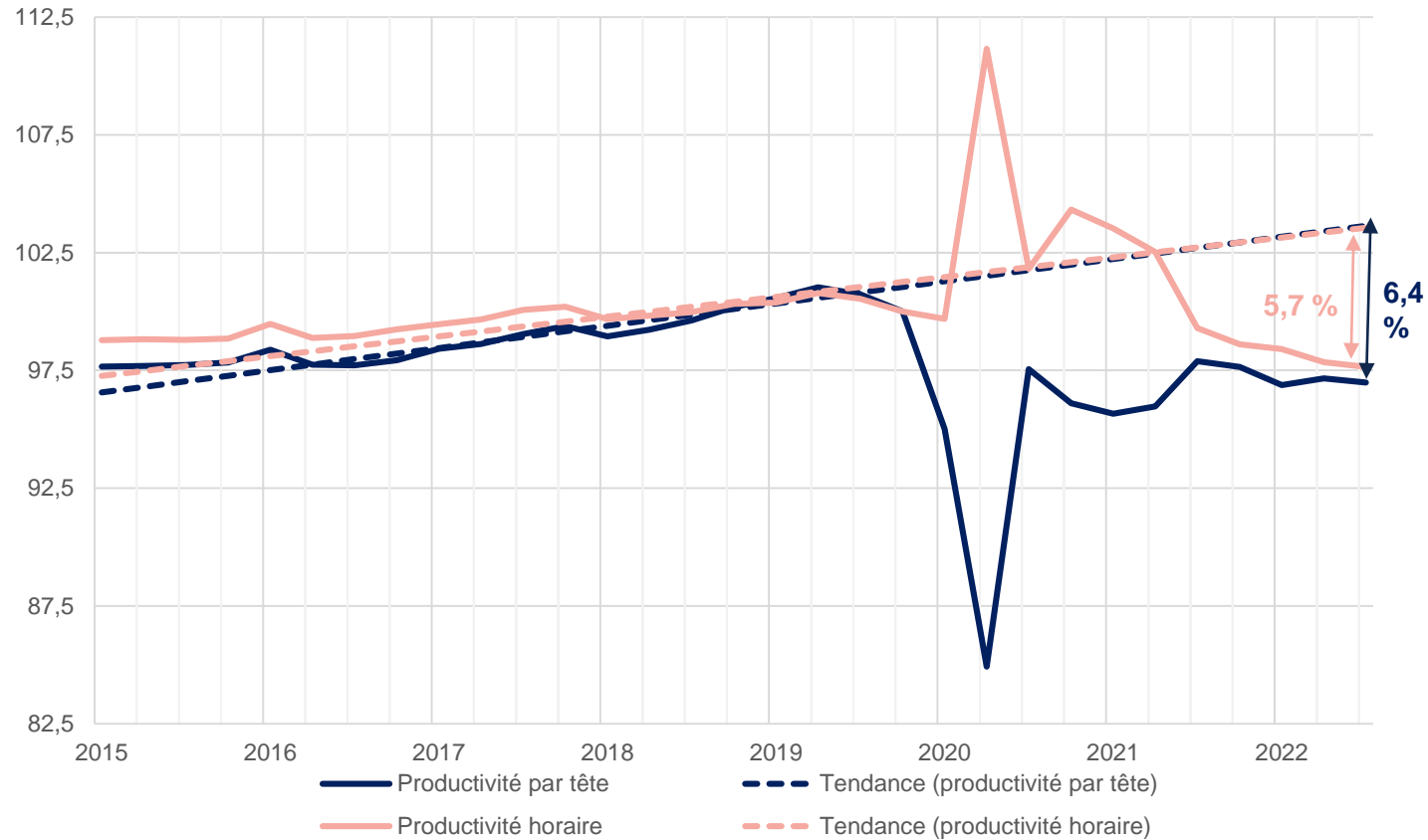
- Une baisse de la productivité
- Une forte hausse des tensions de recrutement

Une productivité en baisse

La productivité s'est éloignée durablement de sa tendance

Productivité horaire et par tête

Base 100 au T4 2019



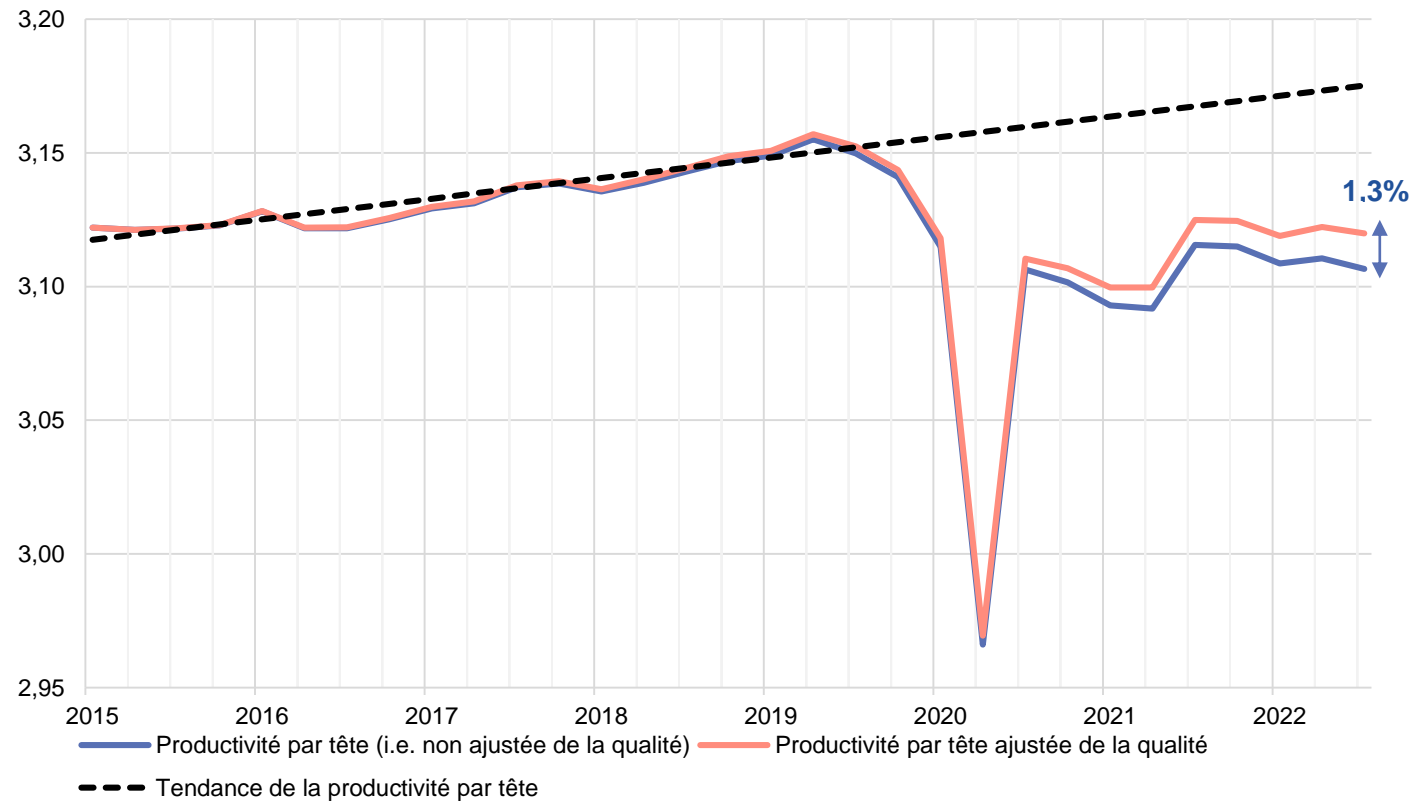
Source: Insee, comptes trimestriels de branches ; calculs Dares

Comment expliquer la baisse de la productivité ?

- Situations sectorielles spécifiques
 - Quelques secteurs principalement concernés : **fabrication de matériels de transports, énergie, construction**
- **Rétention de main d'œuvre** dans les secteurs concernés par des difficultés d'approvisionnement
- Apparition d'emplois non comptabilisés auparavant
 - **Blanchiment** de travail dissimulé
 - **Baisse du travail détaché** : -15 000 en 2021 par rapport à 2019
- **Absences pour maladie** plus fréquentes depuis le début de la pandémie de Covid
- Développement de **l'apprentissage**
 - + 400 000 apprentis depuis fin 2018
 - Les alternants sont moins productifs par tête que le reste des salariés

La hausse de l'alternance depuis 2019 expliquerait un cinquième de l'écart à la tendance de productivité

Productivité ajustée de la qualité *en log(€/tête)*

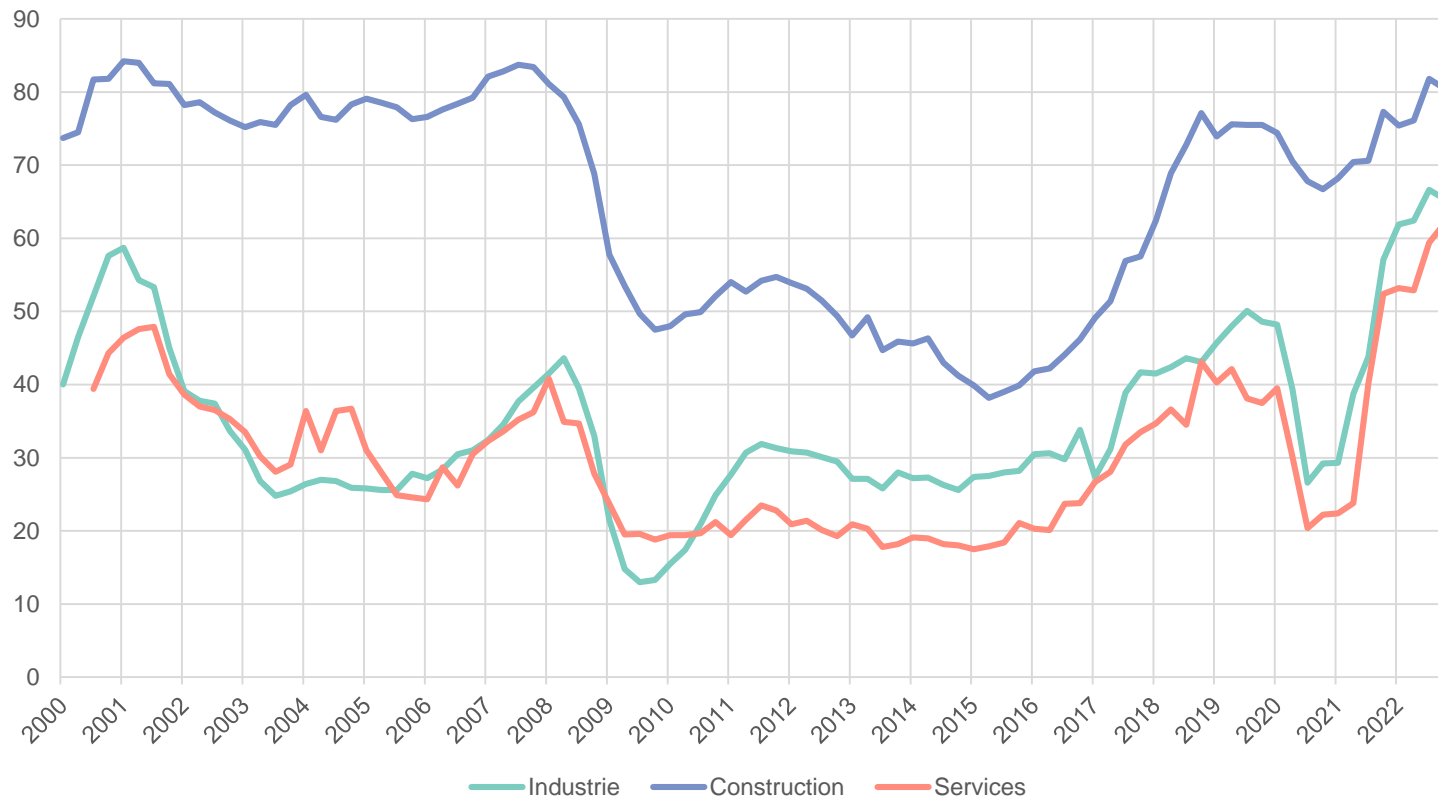


Source : Insee, comptes trimestriels de branches ; Dares, Poem ; calculs Dares

Une forte hausse des tensions
de recrutement

Les difficultés de recrutement sont historiquement élevées

Difficultés de recrutement *En % des entreprises*



Source: Insee, enquêtes de conjoncture, dernier point: octobre 2022

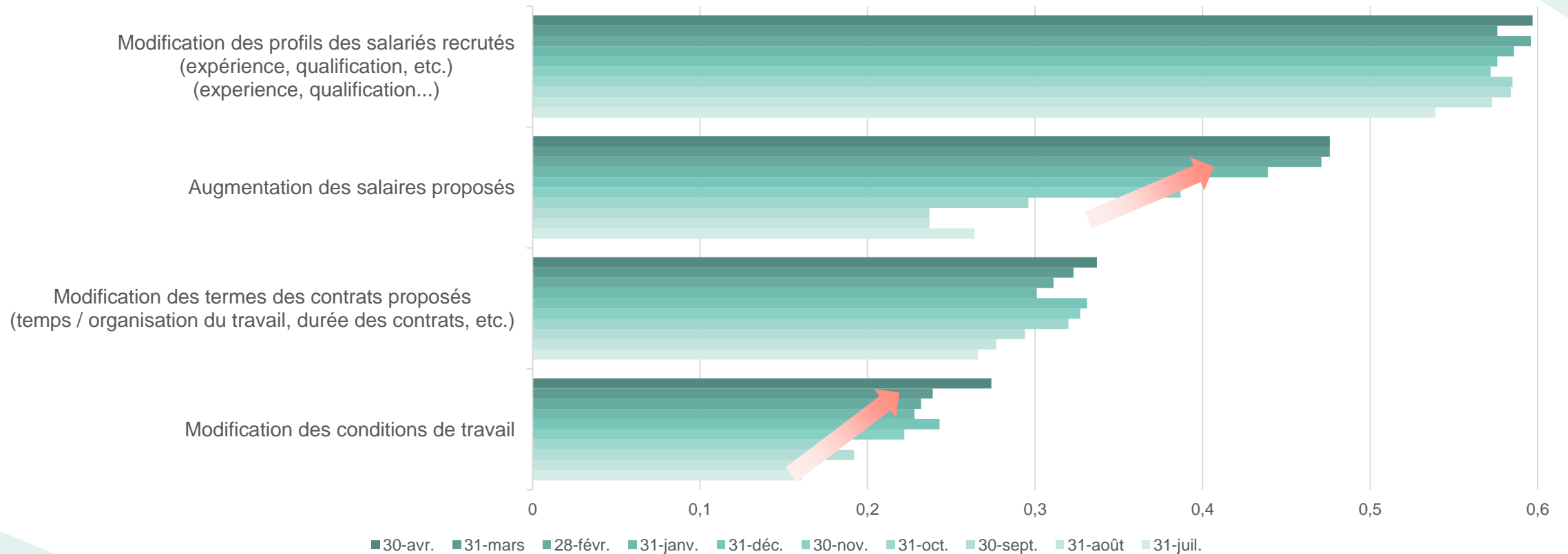
Cinq causes principalement évoquées dans la littérature

- **Manque d'attractivité** des métiers (conditions de travail difficiles, bas salaires...)
- Problème d'**offre de travail** (en lien par exemple avec la protection sociale)
- **Inadéquation des compétences** (manque de travailleurs avec les qualifications attendues)
- **Inadéquation géographique** (les emplois à pourvoir et les personnes avec les qualifications adéquates ne sont pas au même endroit)
- **Intensité des embauches** (accroît la compétition entre les entreprises)

Comment les entreprises envisagent-elles de s'adapter ?

Mesures envisagées pour réduire les tensions

Juillet 2021 – Avril 2022

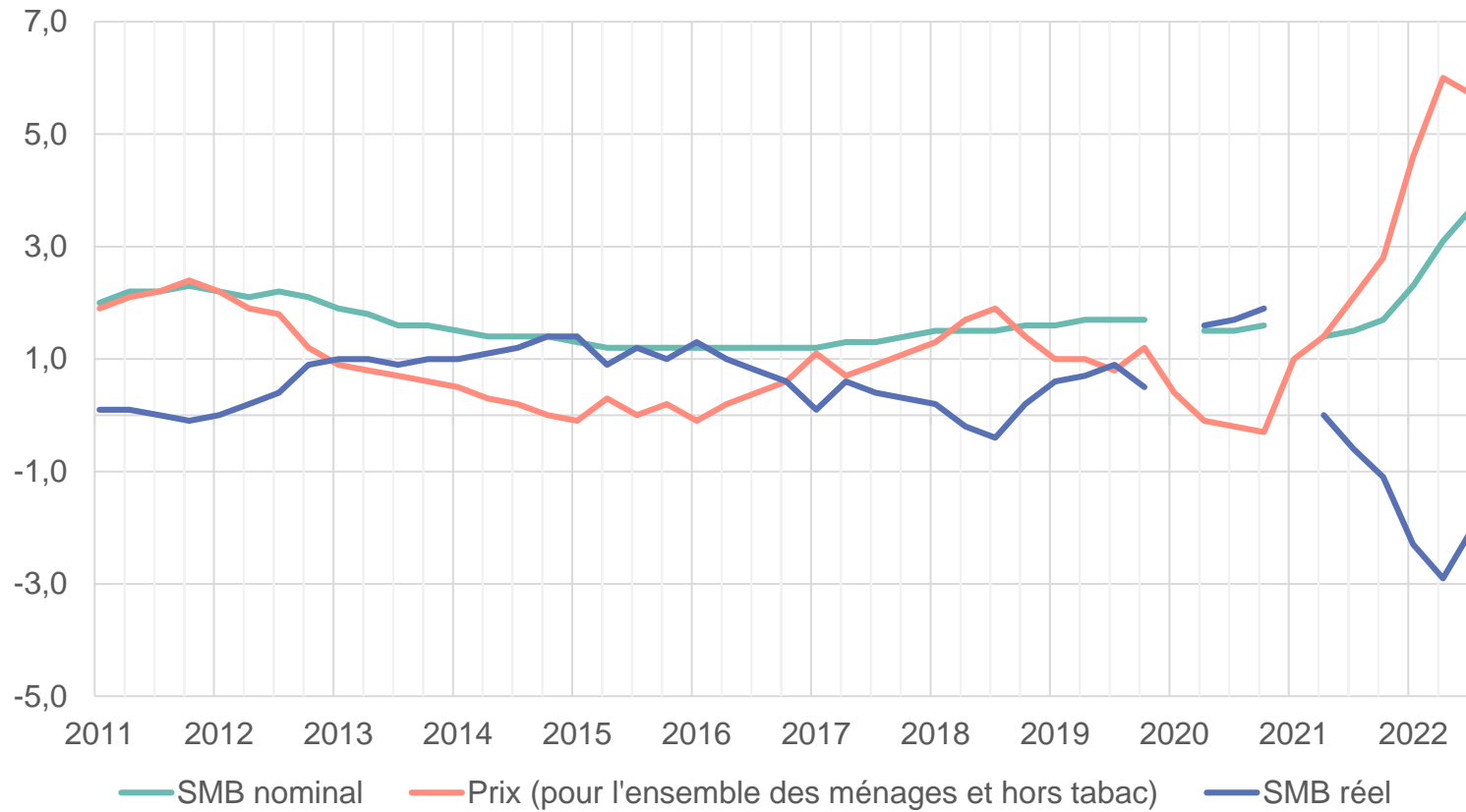


Source : Dares, enquêtes Acemo-Covid, juillet 2021 à avril 2022

Champ : salariés du secteur privé hors agricultures, salariés des particuliers employeurs et activités extraterritoriales, France hors Mayotte

Les salaires nominaux accélèrent

Salaire mensuel de base et indice des prix

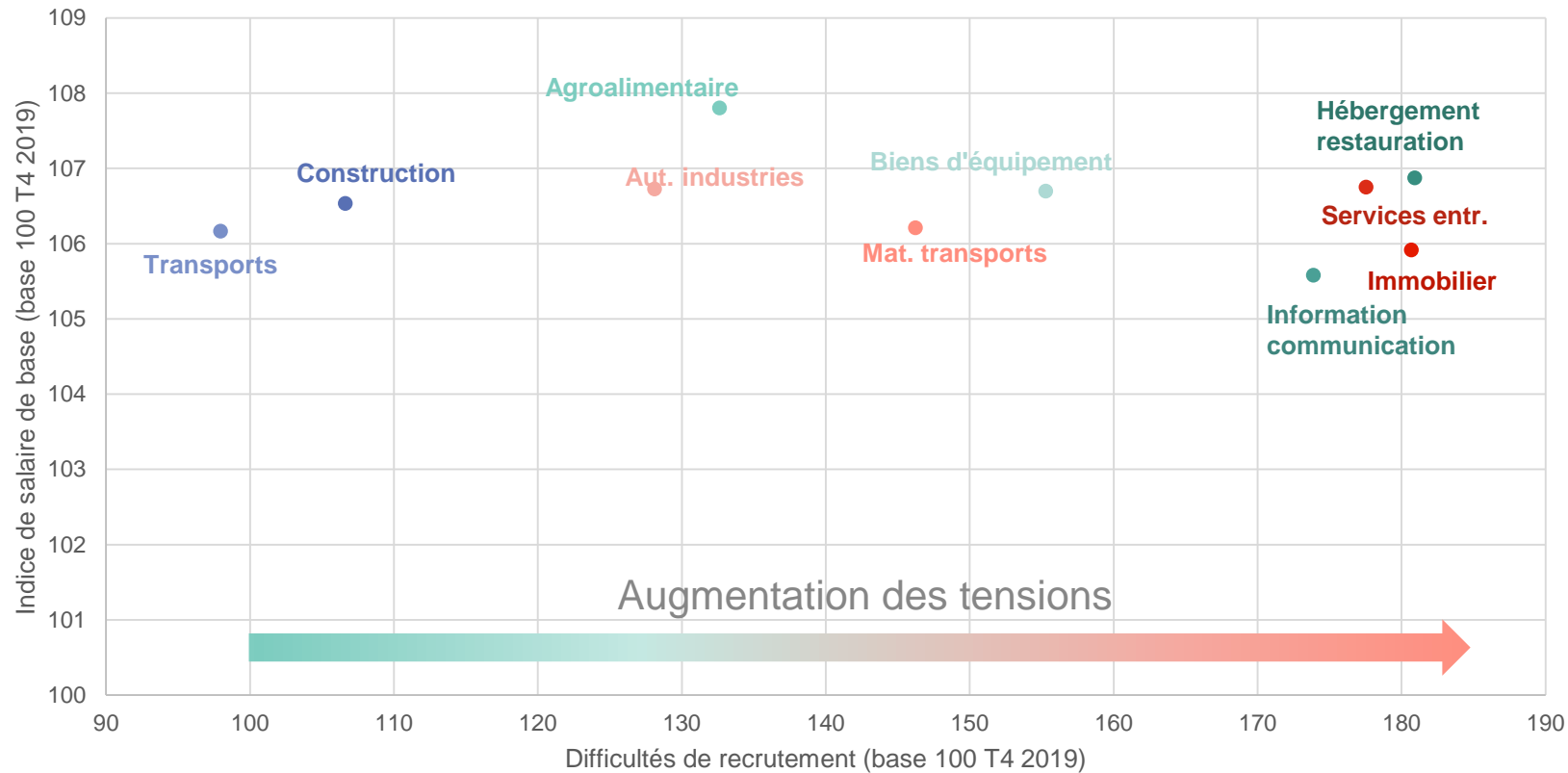


Source : Dares, Acemo pour le SMB ; Insee, Indice des prix
Champ : branches marchandes non agricoles

...mais plutôt sous l'effet de l'inflation que des tensions

Evolution des difficultés de recrutement et des salaires

T4 2019 – T3 2022

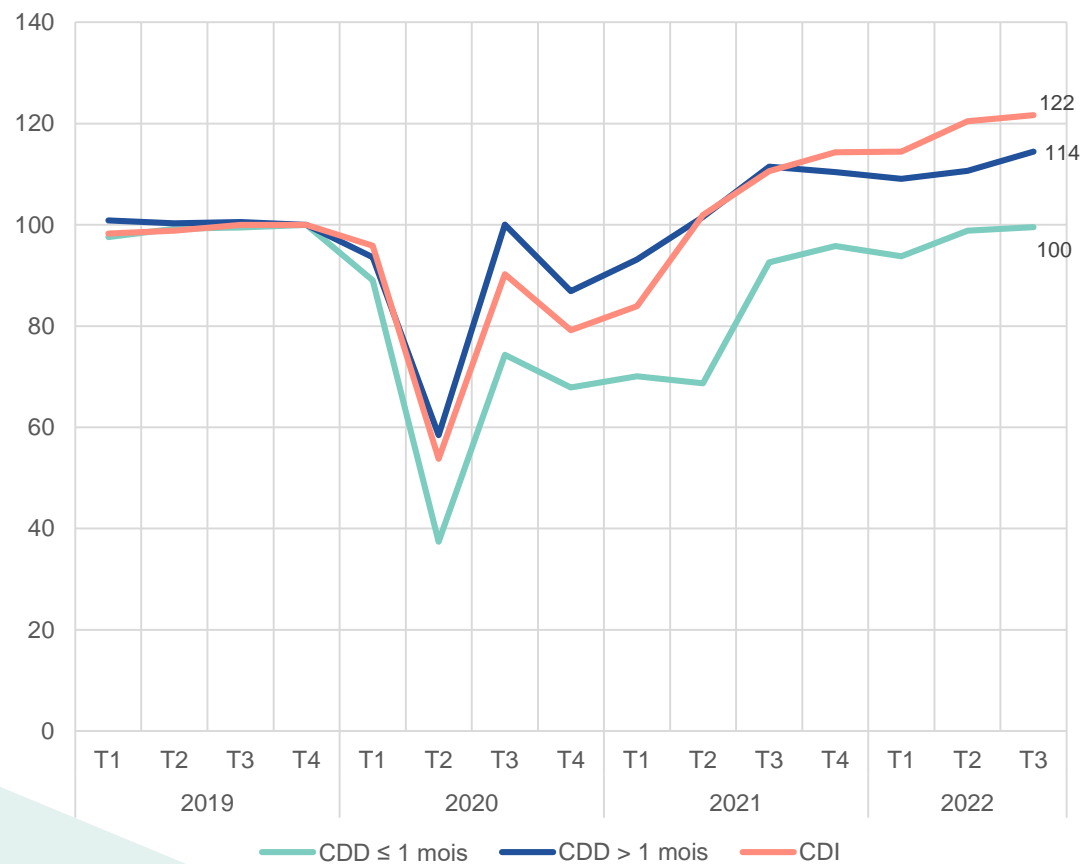


Source : Dares, enquêtes Acemo ; Insee, enquêtes de conjoncture

Les conditions d'emploi s'améliorent

Embauche par type de contrat

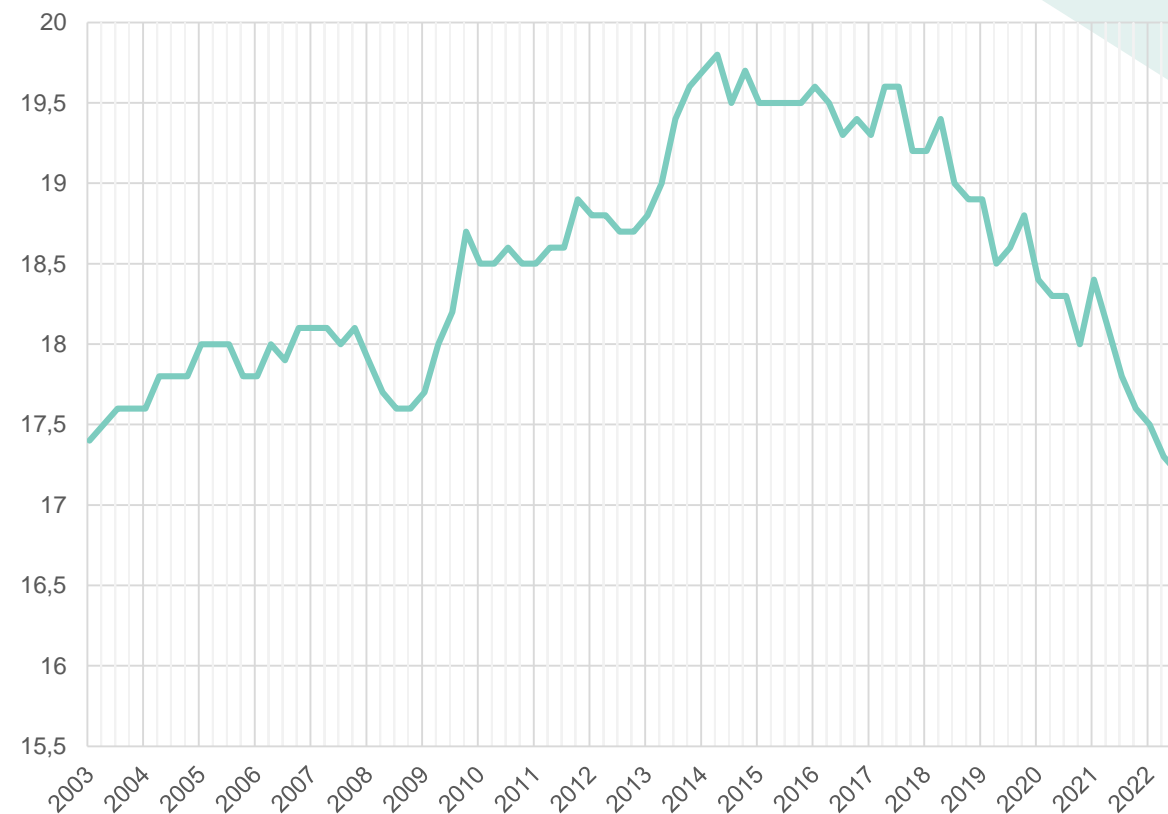
(base 100 au T4 2019)



Source : Acoff – Urssaf ; dernier point: T3 2022

Part des temps partiels dans l'emploi

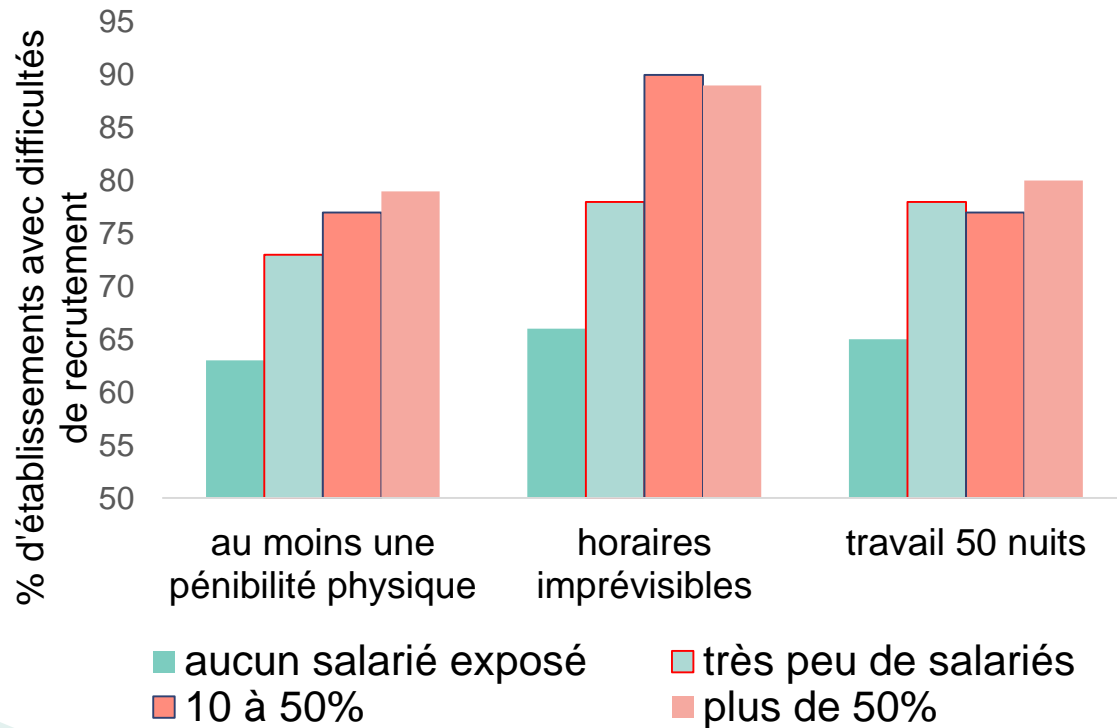
(en %)



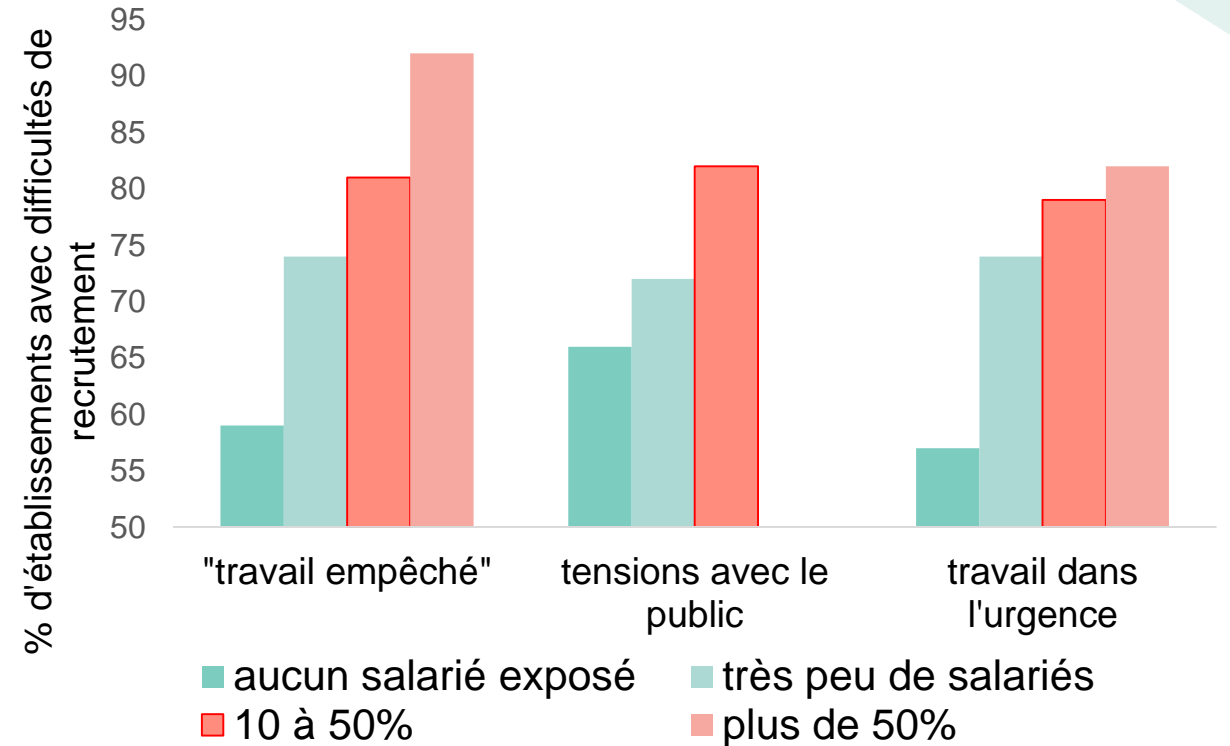
Source : Insee, enquête Emploi ; dernier point : T3 2022

Les conditions de travail jouent sur les difficultés de recrutement

Difficultés de recrutement suivant l'exposition des salariés aux contraintes physiques et temporelles

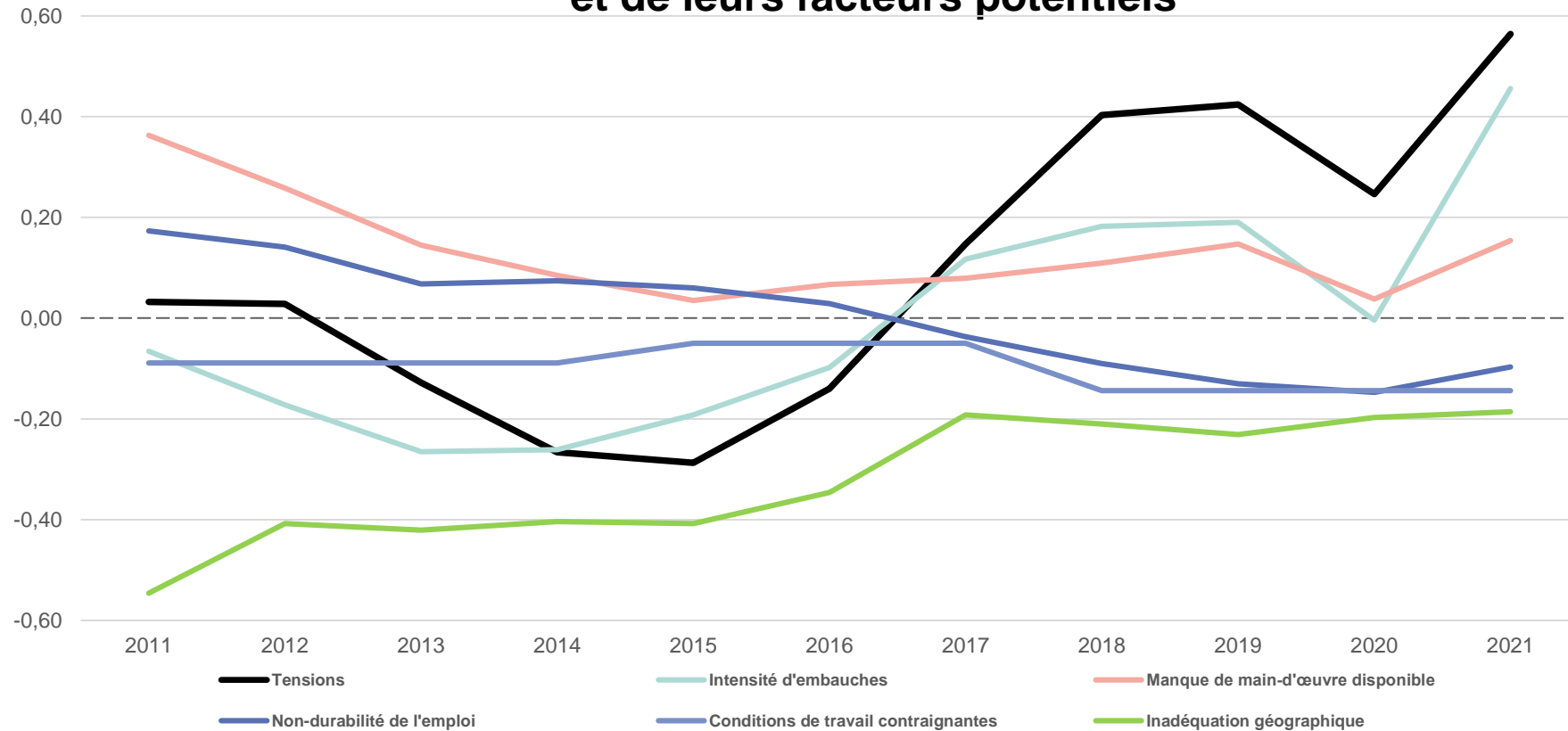


Difficultés de recrutement suivant l'exposition à des risques psychosociaux



En 2021, la hausse des tensions s'accompagne d'une forte hausse de l'intensité des embauches

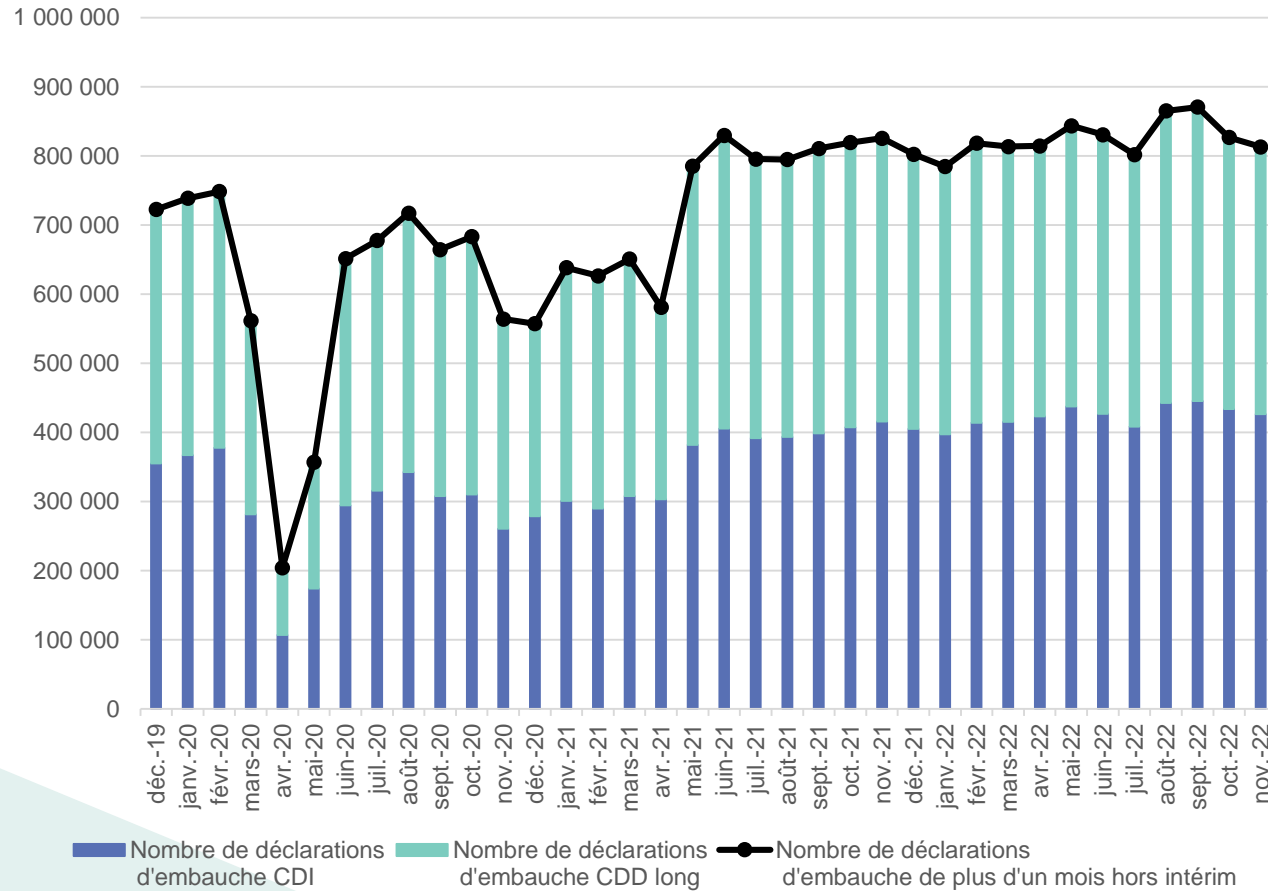
Évolution des tensions sur le marché du travail et de leurs facteurs potentiels



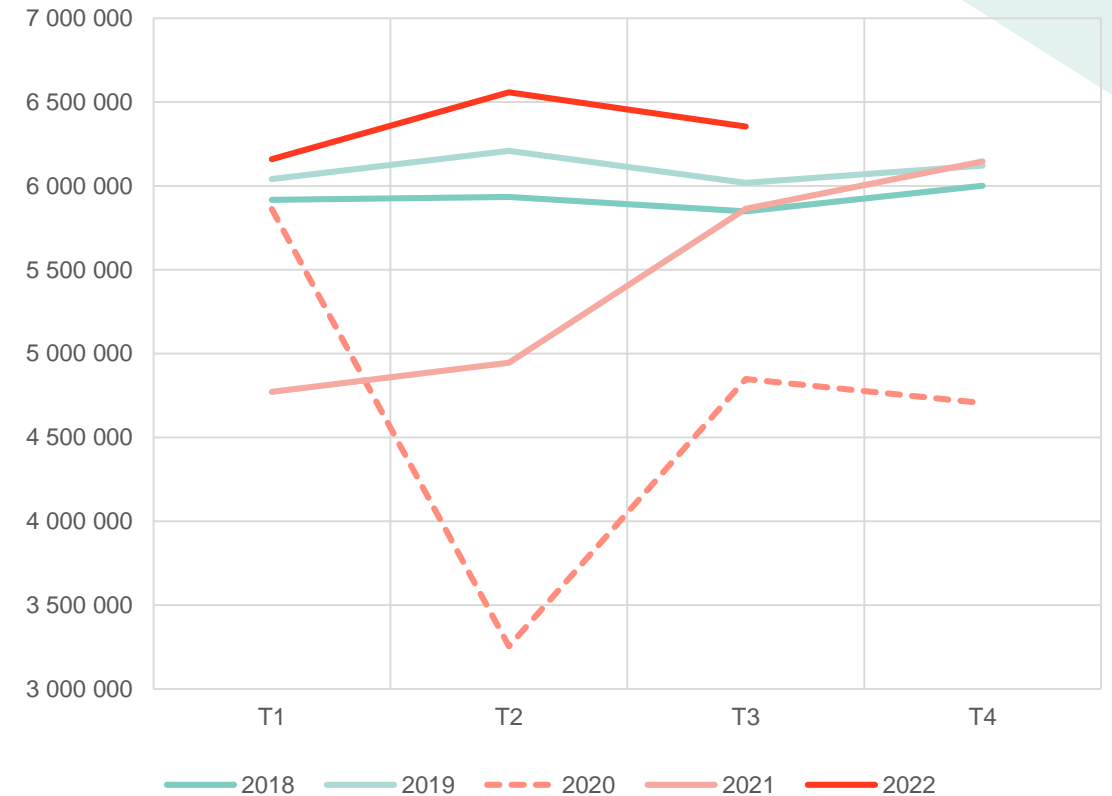
Source : Pôle Emploi, Dares, indicateur de tensions
Champ : France hors Mayotte

En effet, les embauches et les fins de contrats ont augmenté récemment

Déclarations d'embauches (contrats longs hors intérim, chiffres cvs)



Fins de contrat (chiffres bruts)

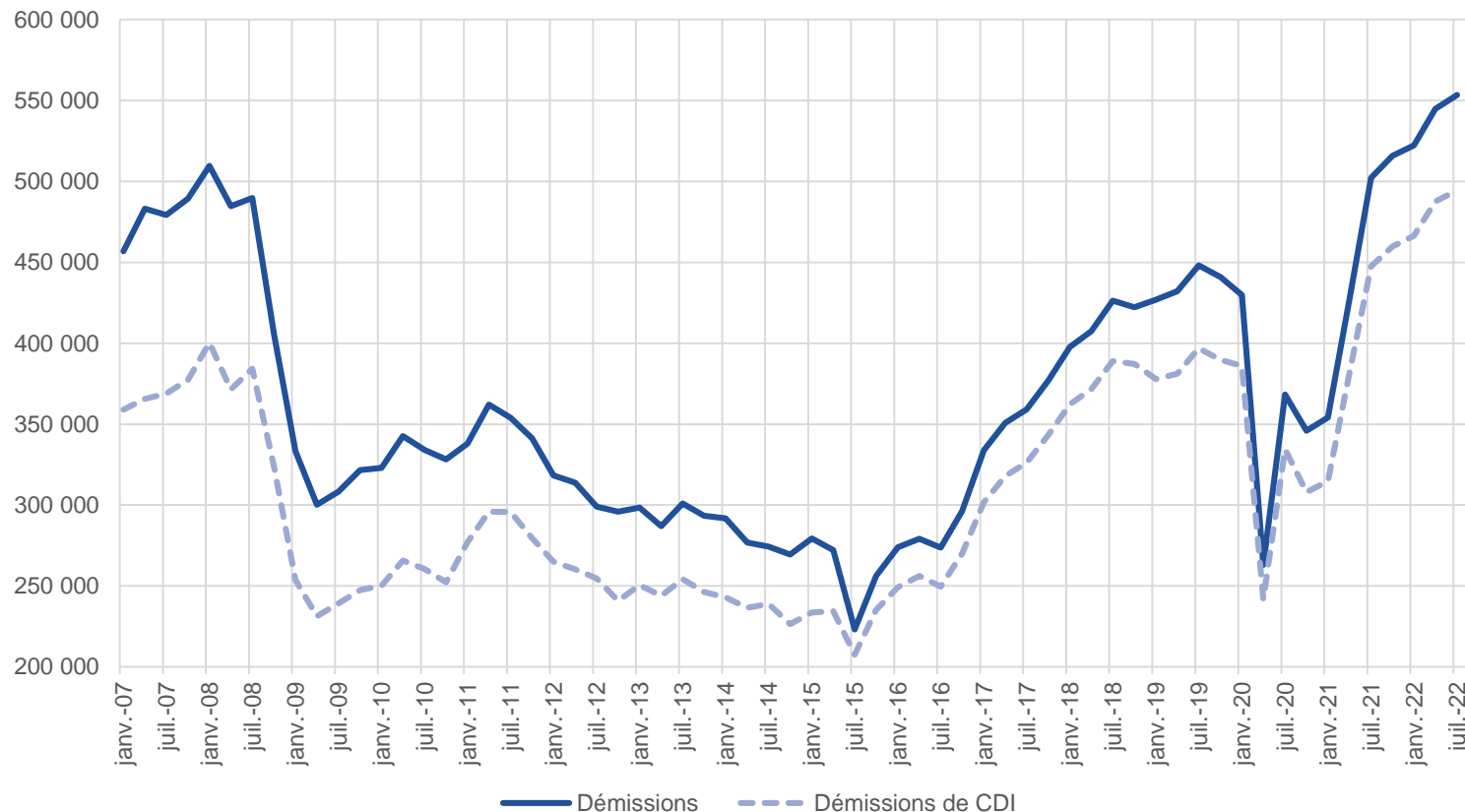


Source : ACOSS – URSSAF, dernier point: novembre 2022

Source : Dares-MMO, dernier point: T3 2022

Parmi les fins de contrat, les démissions augmentent sensiblement

Démissions totales et de CDI (chiffres bruts)

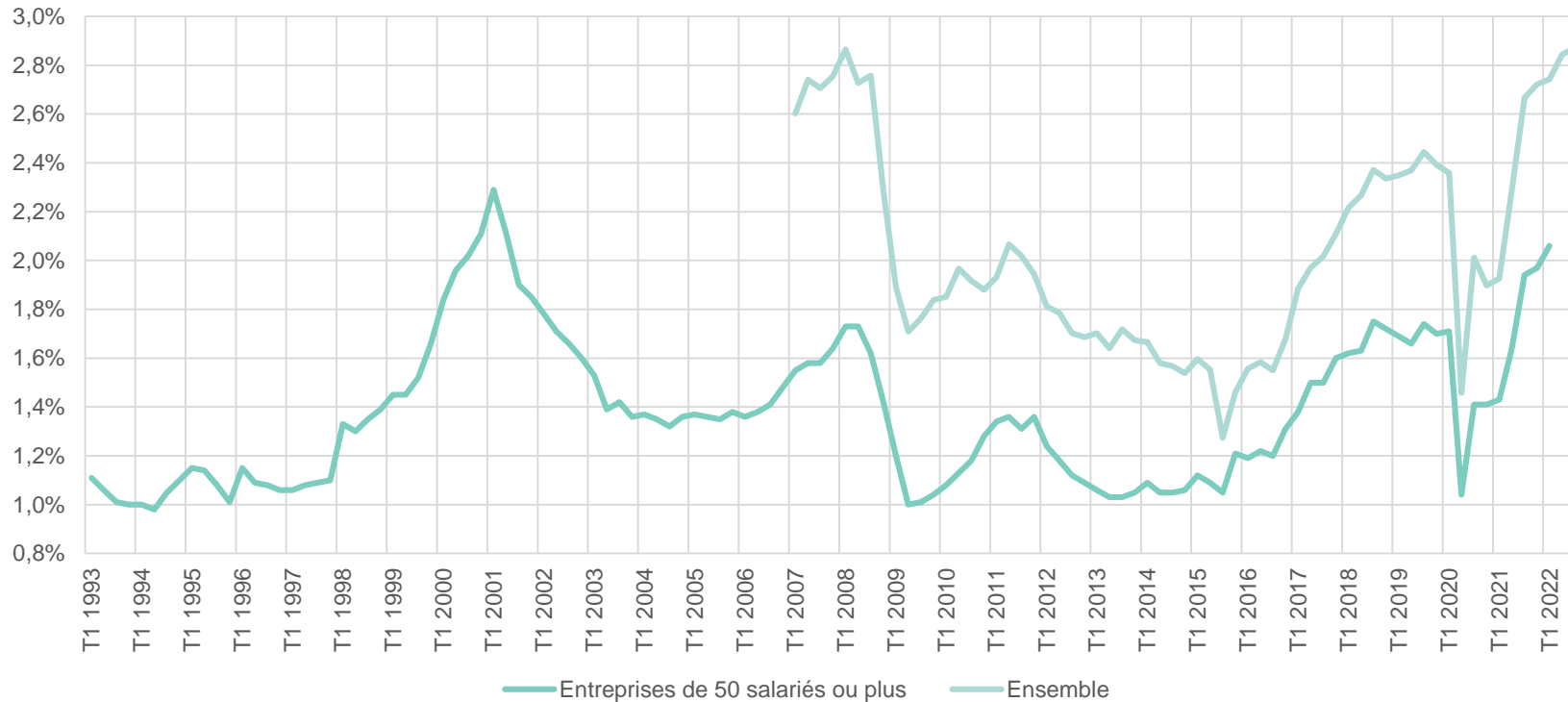


Source : Dares, MMO, DSN, dernier point au T3 2022

Mais il n'y a pas de « Grande démission »

Taux de démission

Ensemble des entreprises et entreprises de 50 salariés ou plus

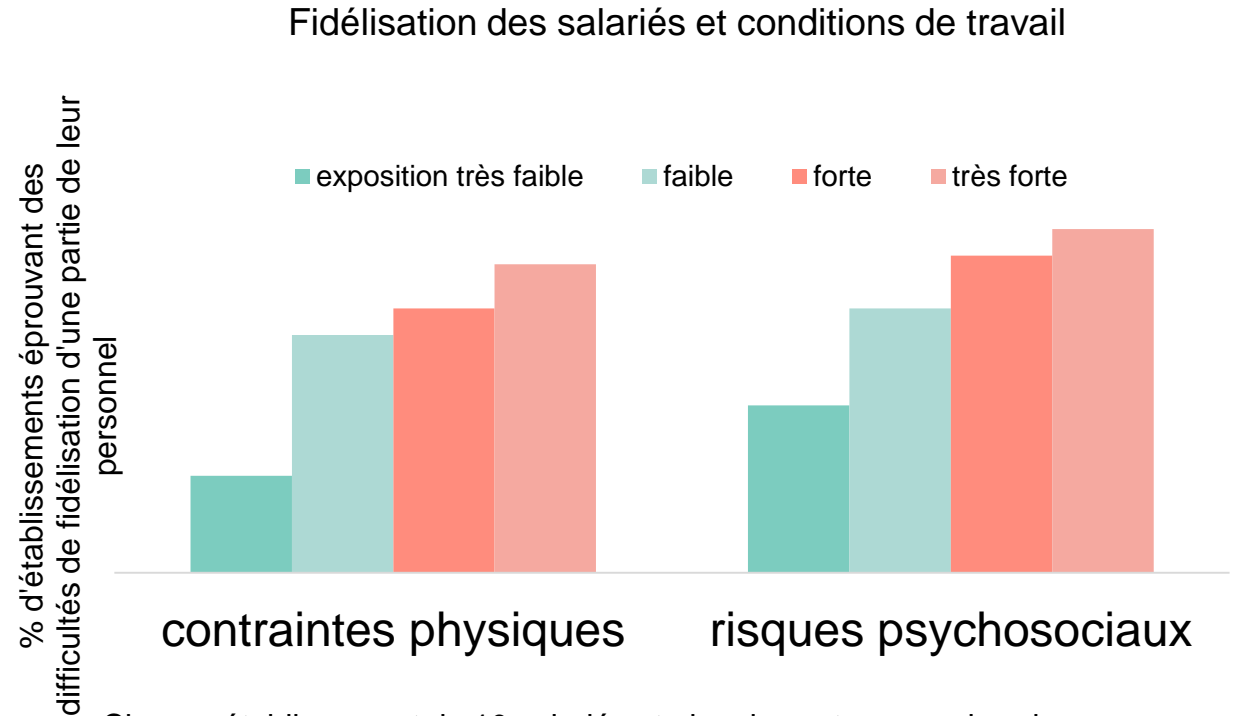


Champ : ensemble des établissements français employeurs de France métropolitaine sur le champ privé hors agriculture, intérim et particuliers employeurs.

Source : Dares, Mouvements de main-d'œuvre, dernier point au T3 2022

Le sens du travail un facteur de mobilité parmi d'autres

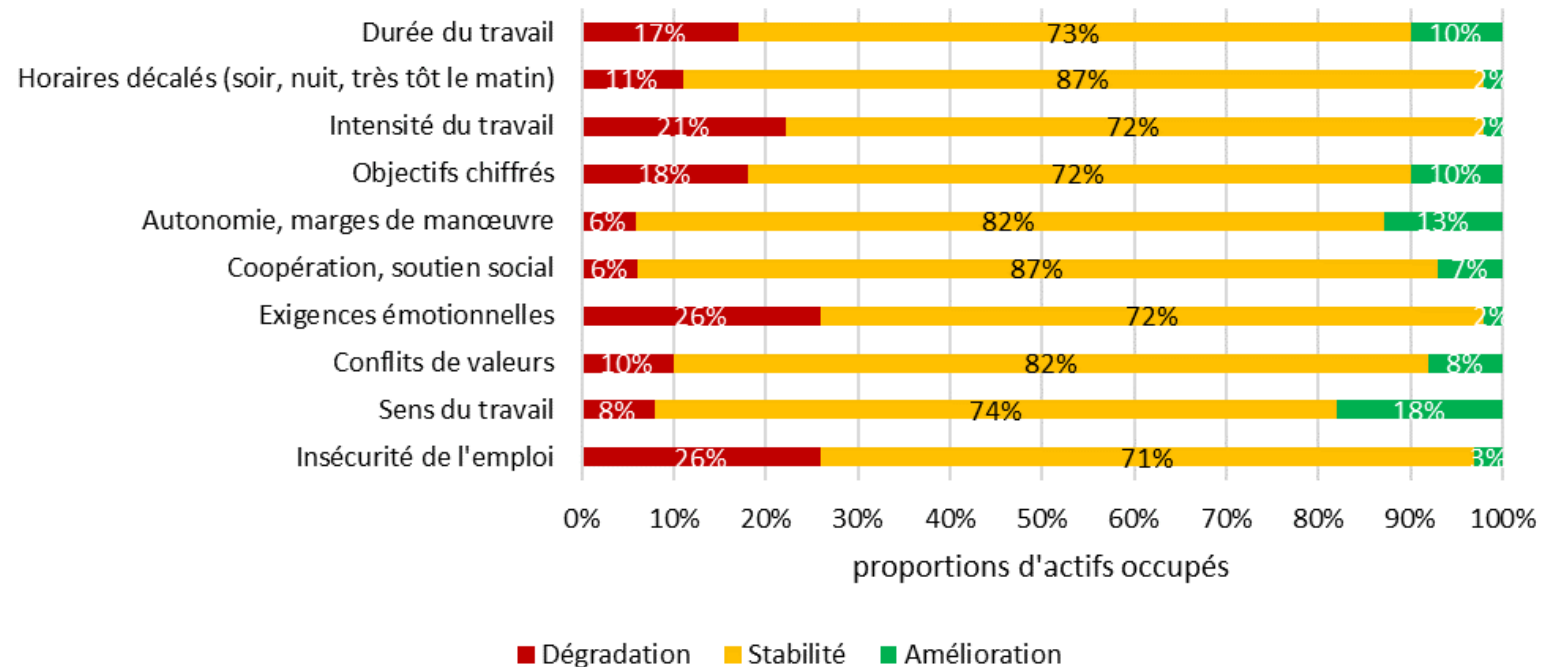
- **Un rôle notamment des conditions de travail**
 - Contraintes physiques,
 - Intensité du travail,
 - Soutien hiérarchique
 - Exigences émotionnelles
- **Et du sens**
 - En lien avec les capacités de développement (ennui, plaisir, dév. compétences, capacité à organiser son travail)
 - Plus marginalement avec l'utilité sociale (utile aux autres, fierté)
- **Dont les évolutions de long terme ne sont pas univoques**



Champ: établissement de 10 salariés et plus du secteur marchand.
Source: Dares

Une hausse de l'intensité et de l'insécurité dans le contexte de la crise sanitaire

- Des situations très diverses début 2021
- Besoin de mesurer les effets durables post crise



Source : Dares, Enquête Tracov

Merci de votre attention !
Avez-vous des questions ?