

Approfondir les liens entre parcours professionnel et santé

Julie Rochut*

*URV, Cnav et Ined

Lien entre parcours professionnel et santé

- La problématique d'un travail soutenable
- Le vieillissement démographique et participation au marché du travail
- *Lifecourse* perspective
 - Qualité du travail (condition de travail, RPS)
 - Disponibilité au travail (formation, offre de travail, santé)
- Etat de santé comme une des composantes

⇒ Difficultés d'établir un lien causal

Difficultés conceptuelles

- Mesurer la santé
 - Santé auto-évaluée
 - Consommation de soins
 - Mortalité
- Appréhender le parcours professionnel
 - Episodes de chômage, d'inactivité, de maladie
 - Episodes de travail
 - Quelles conditions de travail ?
 - Mesure de pénibilité

Trois recherches en cours

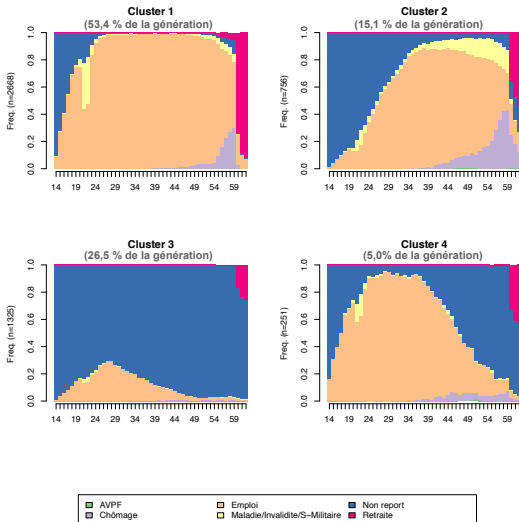
avec Sylvie Blasco (univ. Le Mans) et Bénédicite Rouland (univ. Nantes)

- Lien entre profil de carrière et santé
 - Données SNGC - Cnav
- Lien entre pénibilité au cours de la carrière et fin de carrière
 - Données Cohorte Constances - appariées au SNGC - Cnav
- Impact des conditions de travail sur la santé mentale
 - Données Enquêtes Conditions de Travail - Dares

Lien entre profil de carrière et mortalité

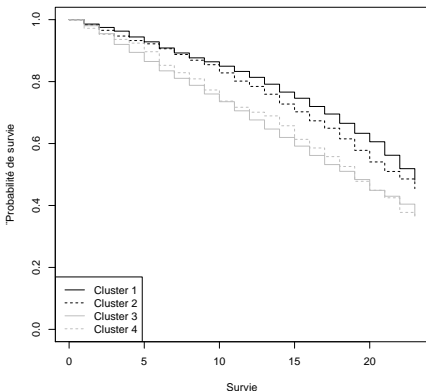
- Recherche ANR - Etude Longitudinale sur le Vieillessement et les Inégalités Sociales - ELVIS
- Comparaison des trajectoires par génération
1935-1939 / 1945-1949 / 1955-1959
- Typologie de carrière : méthode d'appariement optimal
- Lien avec la probabilité de décès
- Données de carrière de la Cnav - SNGC

Hommes - 1935 à 1939 - coûts Indel = unitaires



Carrières et inégalités de santé

- ⇒ Probabilité "instantanée" de décès après 62 ans
- ⇒ Restriction sur les hommes des générations 1935-1939 à titre d'illustration



Pistes de discussion

- Mesure très crue de la santé - la mortalité
- ⇒ Des mesures d'incapacité
- ⇒ Appariement avec les données VQS - SRCV ?

- Profil de carrière - trimestres validés 6 états
- ⇒ Pas de prise en compte de la pénibilité

Lien entre pénibilité au cours de la carrière et fin de carrière

- Recherche ANR - Etude Longitudinale sur le Vieillissement et les Inégalités Sociales - ELVIS
 - Comparaison des expositions au pénibilité **au cours de la carrière** par génération 1945-1949 / 1955-1959
 - Association entre pénibilité entre 20 et 55 ans et nombre de trimestres chômage, maladie ou invalidité **entre 55 et 60 ans**
 - Données cohorte Constances
- ⇒ appariées aux données carrière de la Cnav - SNGC

Calendrier d'exposition détaillée par année

- 6 Catégories de risques professionnels recueillis dans la cohorte Constances
 - **Physiques** : charges lourdes, physiquement pénible
 - **Organisationnelles** : après minuit, avant 5h, le dimanche, 48h de repos, équipe alternante, répétitif
 - **Bruits** : élever la voix pour parler à moins de 2 ou 3 m, machines bruyantes
 - **Chimiques** : gaz d'échappement, solvants, fumées, poussières (béton, métal, charbon..) huile, graisse, carburant, pesticides, peintures, vernis
 - **Biologiques** : microbes, virus, animaux morts
 - **Autres** : rayons X, gamma, UV

Part de temps passé dans les différents états entre 55 et 60 ans

	1945-1949		1955-1959	
	Sans pénibilité	Avec pénibilité	Sans pénibilité	Avec pénibilité
Chômage	13,0	14,6	9,1	10,5
Emploi	62,9	60,3	76,9	69,6
Inactivite	5,2	3,2	5,4	5,4
Maladie/Invalidité	4,4	5,5	6,1	10,6
Retraite	14,4	16,1	2,2	3,8

Associations entre pénibilités et nombre de trimestres

	Cho	MI	Cho	MI
Tout type de contraintes	0.137*** (0.010)	0.541*** (0.017)		
Physiques			0.111*** (0.015)	0.472*** (0.019)
Organisationnelles			0.078*** (0.012)	0.156*** (0.018)
Bruits			0.084*** (0.015)	0.106*** (0.020)
Biologiques			-0.189*** (0.016)	-0.047* (0.020)
Chimiques			-0.047*** (0.014)	0.019 (0.019)
Autre			-0.171*** (0.025)	-0.335*** (0.034)
Nombres de contraintes			0.569*** (0.001)	0.025*** (0.015)
Generation 4549	0.558*** (0.011)	-0.360*** (0.011)	0.5692*** (0.015)	-0.325*** (0.015)
Contrôles	OUI	OUI	OUI	OUI

Contrôle par le sexe, la situation familiale, le diplôme, la génération
Y= Nb Trimestres. Count model - Poisson.

Pistes de discussion

- Limites des données de la Cnav dans Constances
 - Pas d'information sur la nature des trimestres autres régimes
 - ⇒ Evolution avec le RGCU ?
 - Nombre de trimestres validés
 - 50 jours de chômage = 1T 60 jours de maladie = 1T
1T calendaire d'invalidité
 - ⇒ Date à date ?
- Limites des données Constances
 - Biais de mémoire
 - ⇒ Appariement avec les données du compte pénibilité ?

Impact des conditions de travail sur la santé mentale

- Appel à Projet Drees Dares - 2019/2021
- Différents aspects des conditions de travail
 - Autonomie/Intensité
 - Télétravail
 - Automatisation
 - Mouvement de main d'oeuvre
 - High Involvement Management Practice
- Données enquêtes CT- et CT-RPS
 - Panel Vagues 2013/2016/2019
 - deux volets : employeurs/employés
 - appariées aux données de santé - consommation de soins

Quelques résultats saillants

- Une plus grande autonomie améliore la santé mentale, alors qu'une plus grande intensité du travail la dégrade
- Le risque d'automatisation conduit à dégradation de la santé mentale de 4 pp
- Le télétravail, dans un contexte de Covid, conduit lui aussi à une dégradation de la santé mentale et ce d'autant plus que le contrôle managerial est fort

Pistes de discussion

- Mesures stables : de nombreux changements entre les différentes vagues
 - Mesure de la santé mentale EDM TAG
 - HIM notamment, paiement à la performance
 - Les RPS
 - Pas de panel possible
- ⇒ Complexifie la possibilité d'analyse causale
- Question de l'analyse des pratiques RH sur le salarié
- ⇒ Difficulté de l'analyse causale

Les évolutions générales

- Dans la lignée des belles avancées : EDP-Santé, Cohorte Constances et Panel CT-RPS/Cnam
- Apparier de manière plus systématique les données d'enquêtes avec des données administratives
 - Cnam/Cnaf/Cnav
 - Pole Emploi/Unedic
 - Données entreprises
- Apparier à des fichiers d'entreprises pour mieux comprendre les logiques internes notamment RH
- Apparier aux données du compte pénibilité et aux données AT-MP

Accès aux données de santé

- Un parcours du combattant pour beaucoup de chercheurs
- Les rôles des différentes institutions encadrant l'accès
 - *Health datahub*
 - Comité du secret
 - Cnil
 - CASD
- Le coût

Merci de votre attention