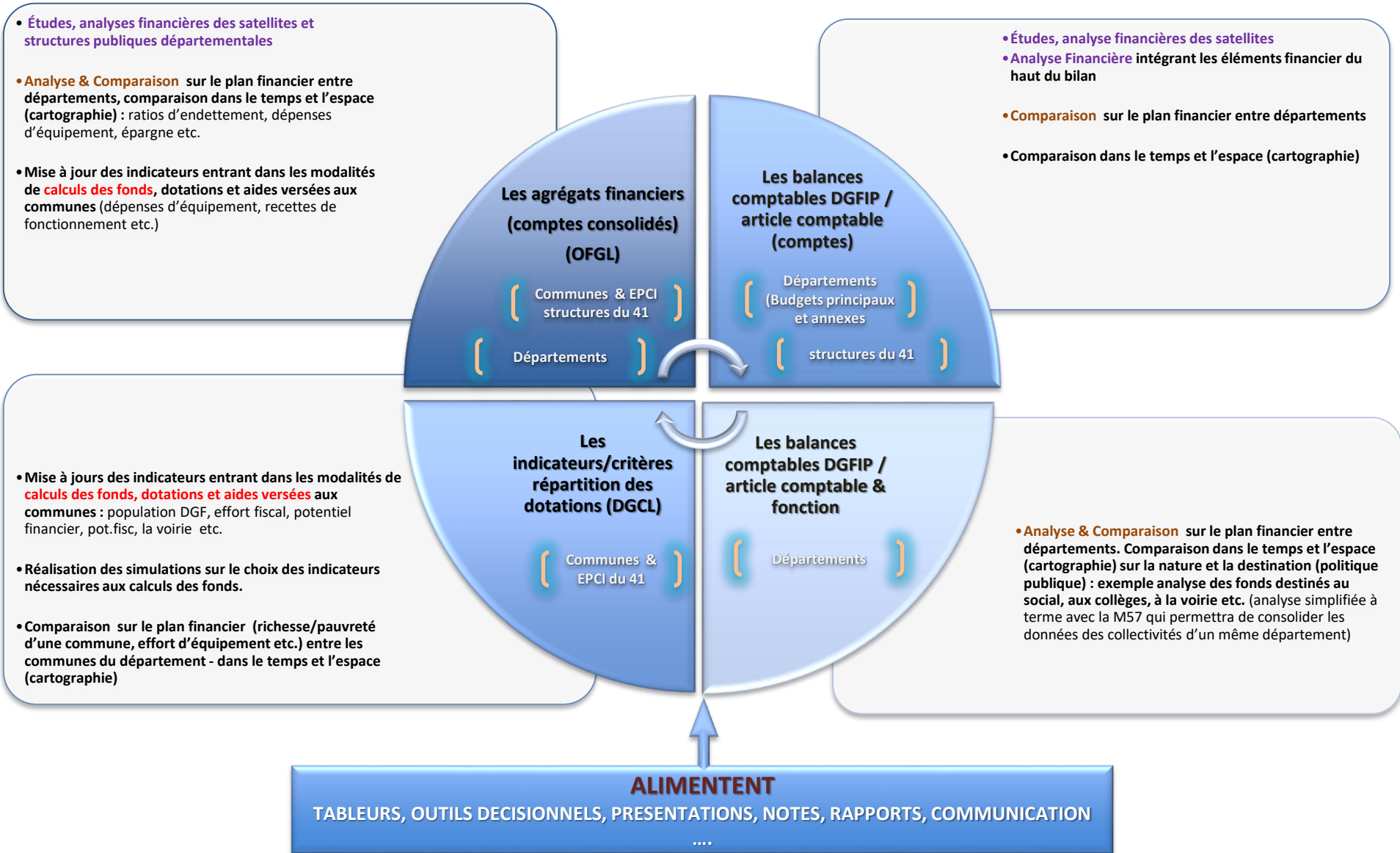


Usages et besoins en matière d'informations statistiques pour les départements :

**Comment éclairer les résultats financiers
par des données socio-économiques
appropriées ?**

18/11/2022

LES DONNEES FINANCIERES EXPLOITEES



LES DONNEES DE CONTEXTE, STATISTIQUES ...

- Expliquer et/ou mettre en relief une donnée financière et aider à la projection budgétaire

• **Analyse & Comparaison** entre départements et entre les communes d'un même département (cantons) - comparaison dans le temps et l'espace (cartographie) :

• **Actualisation des indicateurs** entrant dans les modalités de **calculs des fonds**, dotations et aides versées aux communes : la population Insee est souvent un critère de sélectivité pour verser un fond, les indices (inflation, indice de la construction etc.) pour réviser des formules

- Évaluation des politiques publiques



- Expliquer et/ou mettre en relief une donnée financière et aider à la projection budgétaire:

• **Exemple les données DVF** pour expliquer l'évolution des DMTO du département, cartographier les ventes, l'évolution du prix du m2 sur le territoire etc.

• Les données du **Fichier IFER** permet de reconstituer (hors open-data) les assiettes et les données techniques (puissance et nombre des centrales photovoltaïques etc.)

• **Analyse & Comparaison** entre départements et entre les communes d'un même département : les statistiques de la CCGED permet de se comparer aux départements en matière de versement de DMTO

- Expliquer et/ou mettre en relief une donnée financière dans le cadre de l'évaluation des politiques publiques

• **Exemples** : les données sociales (emploi, chômage, insertion...), les données ARS, CNAS, DREES, SNDS, FINESS (données quantitatives relatives aux Ehpad etc.), les données de l'éducation nationale (nombre de collégiens etc.) etc.

ALIMENTENT

TABLEURS, OUTILS DECISIONNELS, PRESENTATIONS, NOTE, RAPPORTS, COMMUNICATION

....

Difficultés actuelles

- ▶ La multiplicité des sources (portails d'accès) : « plat de spaghettis de liens open-data » et problématique du stockage des jeux de données côté consommateur
- ▶ Certaines données accessibles en open-data nécessitent un travail technique de restructuration, de nettoyage etc. pour permettre une intégration informatique : exemples certaines données de l'INSEE (fichiers), les données brutes DVF etc.
- ▶ La complétude : certaines données importantes fournies antérieurement par la DGFIP disparaissent lors du passage à l'Open Data : exemple les éléments indiquant le régime fiscal des droits de mutation dans les fichiers DVF.
- ▶ Les modes de recherche des jeux de données, de téléchargements des données diffèrent d'un portail à un autre (exemple données de l'Insee et données OFGL)

Besoins

- ▶ Les données de l'INSEE exportables sous forme de jeux de données standards avec un accès pérenne (proche du système de portail OFGL)
- ▶ Des jeux de données pluriannuelles : 1 fichier multi-exercice et non un fichier par année (cas des fichiers Insee)
- ▶ Améliorer la fréquence de mise à jour et la fraîcheur des données : aider la prise de décision et les projections financières à court terme.
- ▶ Ouverture d'autres données statistiques à l'échelle du département: exemple en matière des données immobilières, les données notariales (DMTO) sur les ventes de biens, les annonces immobilières, la mobilité des acheteurs/vendeurs etc.
- ▶ Côté consommateur, besoin de regrouper sur un seul portail les données financières et les autres données statistiques utilisées par les collectivités
- ▶ Accès à des données plus anciennes (reconstituer un historique)
- ▶ Accès à des données consolidées (fiches indicateurs financiers et statistiques) au niveau d'une structure (Ehpad, Sem etc.)
- ▶ Accès interactif à un catalogue de données transverses aux différentes sources d'information

Perspectives

- ▶ Côté consommateur, pour la collectivité : cartographier et identifier en interne les informations consommées pour centraliser en un accès unique (aspect stockage et sécurisation des données)
- ▶ Côté producteur, à long terme mettre à disposition en open-data les données issues du PES-BUDGET (états annexes dette, subventions ..) des autres départements
- ▶ Mettre à disposition d'autres formats d'exportation des données : le XML permet de palier aux limites des exportations tabulaires (imbrication des blocs d'information et fichier auto-descriptif et hiérarchisation des blocs d'information) -> exemple pour exploiter les données DVF.