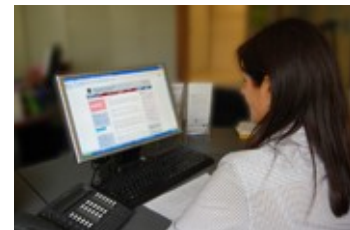


CNIS- Commission Emploi, qualification et revenus du travail

*Le rôle des origines dans la persistance des
inégalités d'emploi et de salaire*

Jérôme Lê

Cellule immigration
Insee



1- Introduction

- ✓ Vaste littérature sur la situation sur le marché du travail des immigrés et des descendants d'immigrés en France :
 - ✓ Difficultés dans l'accès à l'emploi des personnes d'origine maghrébine et des pays d'Afrique subsaharienne
 - ✓ Dans une moindre mesure au niveau des salaires
- ✓ Ces recherches traitent généralement séparément la question des immigrés et des descendants d'immigrés :
 - ✓ Par manque de données et pour des raisons méthodologiques
 - ✓ Difficultés spécifiques des immigrés : parcours migratoire, reconnaissance des "qualifications", maîtrise de la langue, barrières administratives (etc.).
 - ✓ Les descendants sont nés, socialisés et scolarisés en France. Plus aisément comparables aux personnes sans ascendance migratoire.

1- Introduction

- ✓ Mesurer le poids des origines dans les inégalités d'emploi et de salaire entre la première et la deuxième génération
- ✓ Hypothèses d'identification :
 - ✓ Immigrés et descendants partagent certaines caractéristiques : patronyme, couleur de peau, pratiques culturelles etc.
 - ✓ Certaines difficultés sont spécifiques aux immigrés
 - ✓ Si les difficultés spécifiques aux immigrés se cumulent à celles liées à l'origine, il est possible de les identifier par différence, dans les écarts inexplicables.
- ✓ Par origine fine et par sexe :
 - ✓ Europe du Sud : Espagne, Italie, Portugal
 - ✓ Maghreb
 - ✓ Afrique subsaharienne
 - ✓ Turquie
 - ✓ Asie du Sud-Est : Vietnam, Laos, Cambodge, Chine

Source, champ et définitions

- ✓ L'Enquête Emploi en Continu (EEC)
 - ✓ Données cumulées de 2013 à 2018
- ✓ Champ de l'étude:
 - ✓ Personnes âgées de 18 à 59 ans ayant terminé leurs études initiales vivant en France métropolitaine.
- ✓ Définitions:
 - ✓ Immigré: personne née étrangère à l'étranger
 - ✓ Descendant d'immigré(s): personne née en France, d'au moins un parent immigré
 - ✓ Personne sans ascendance migratoire : ni immigré, ni descendant
- ✓ NB : les immigrés de l'échantillon ne sont pas nécessairement les parents des descendants d'immigrés

Des populations hétérogènes

- ✓ Des situations professionnelles difficiles à comparer
 - ✓ Effets de composition très forts
- ✓ Les descendants d'immigrés sont en moyenne plus jeunes
 - ✓ Reflet de l'ancienneté des vagues de migration
 - ✓ Ex: descendants de Turquie et d'Afrique subsaharienne particulièrement jeunes
 - ✓ Début de vie professionnelle
- ✓ Le niveau d'éducation varie fortement selon les origines et les générations
 - ✓ Progrès significatifs d'une génération à l'autre, toutes origines confondues
 - ✓ En particulier chez les femmes et pour les personnes originaires de Turquie et d'Europe du Sud.

	Plus haut niveau de diplôme					Âge				
	Supérieur long	Supérieur court	Bac	CAP/BEP	Peu diplômés	18-25	26-35	36-45	46-59	
Femmes										
Sans ascendance migratoire										
Europe du Sud	Immigrées	12	6	14	21	48	4	15	22	60
	Descendantes d'immigrés	16	17	22	26	18	10	22	30	39
Maghreb	Immigrées	15	8	14	14	50	6	27	31	37
	Descendantes d'immigrés	18	16	23	21	22	14	35	30	21
Afrique subsaharienne	Immigrées	14	9	19	16	43	7	28	34	32
	Descendantes d'immigrés	22	16	31	14	17	30	50	14	7
Turquie	Immigrées	3	2	11	10	75	5	26	38	31
	Descendantes d'immigrés	10	13	25	23	29	38	47	13	2
Asie du Sud-Est	Immigrées	30	10	15	9	37	4	20	36	40
	Descendantes d'immigrés	32	23	25	10	11	21	49	16	14
Ensemble femmes immigrées										
Ensemble femmes descendantes d'immigrés										
Hommes										
Sans ascendance migratoire										
Europe du Sud	Immigrés	10	4	10	25	51	4	14	22	60
	Descendants d'immigrés	13	13	19	34	21	9	22	30	38
Maghreb	Immigrés	19	8	13	21	38	4	23	36	37
	Descendants d'immigrés	15	11	21	25	29	18	34	29	19
Afrique subsaharienne	Immigrés	25	8	19	12	36	6	26	34	34
	Descendants d'immigrés	16	12	26	19	28	36	41	19	5
Turquie	Immigrés	4	3	15	16	63	6	24	36	34
	Descendants d'immigrés	6	9	18	25	42	39	45	14	2
Asie du Sud-Est	Immigrés	27	13	13	12	36	3	15	33	49
	Descendants d'immigrés	32	16	21	17	14	23	53	14	11
Ensemble hommes immigrés										
Ensemble hommes descendants d'immigrés										
Ensemble										

2- Méthodologie

- ✓ On souhaite contrôler les différences de caractéristiques observées (expérience, niveau de diplôme, lieu de résidence etc.)
- ✓ Méthode de repondération : Di Nardo, Fortin et Lemieux (1996)
 - ✓ Groupe de référence commun : personnes sans ascendance migratoire
 - ✓ On repondère le groupe de référence en fonction des caractéristiques d'un des groupes de comparaison
 - ✓ Calcul de 10 jeux de poids (5 origines * 2 générations). Seul le poids des personnes sans ascendance migratoire change

Exemple: Surreprésentation des personnes sans ascendance migratoire les plus jeunes dans le cas des descendants d'immigrés turcs

3- Situation sur le marché du travail

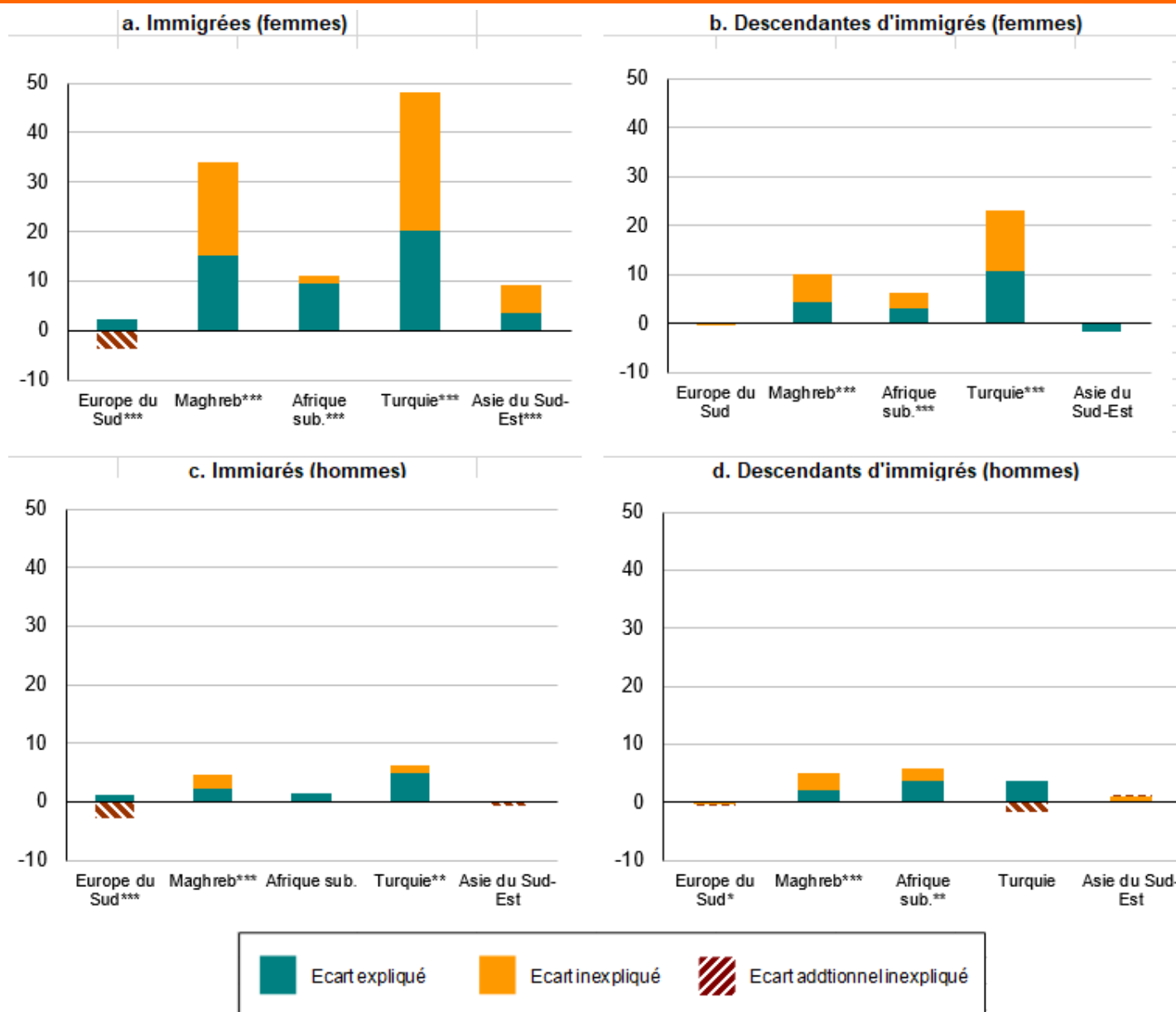
✓ Inactivité :

- ✓ Différences de comportements surtout chez les femmes immigrés d'origine turque et maghrébine
 - ✓ Deux tiers des immigrées turques sont inactives
- ✓ Descendantes d'immigrés: comportements se rapprochent des femmes sans ascendance migratoire, sauf en présence d'enfants.
 - Retrait qui s'estompe mais persiste d'une génération à l'autre

✓ Chômage :

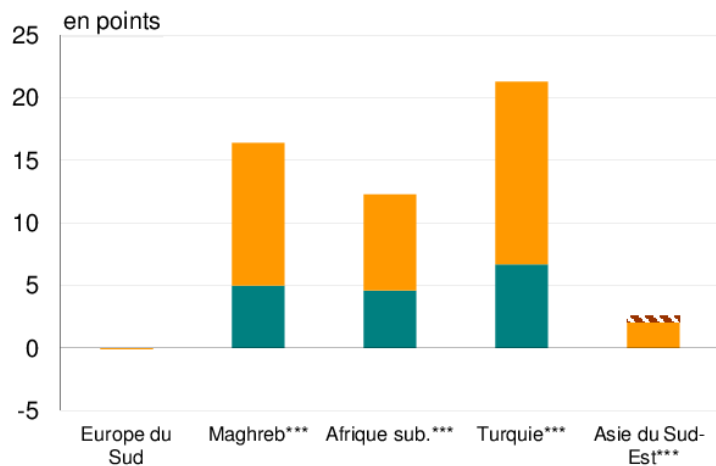
- ✓ Globalement, un accès à l'emploi à caractéristiques égales qui s'améliore d'une génération à l'autre
 - ✓ En particulier chez les femmes.
- ✓ Des difficultés d'accès qui persistent pour certains groupes, et qui ne sont pas spécifiques aux immigrés
 - ✓ Hommes originaires du Maghreb et d'Afrique subsaharienne

3-1. Décomposition des écarts de taux d'inactivité

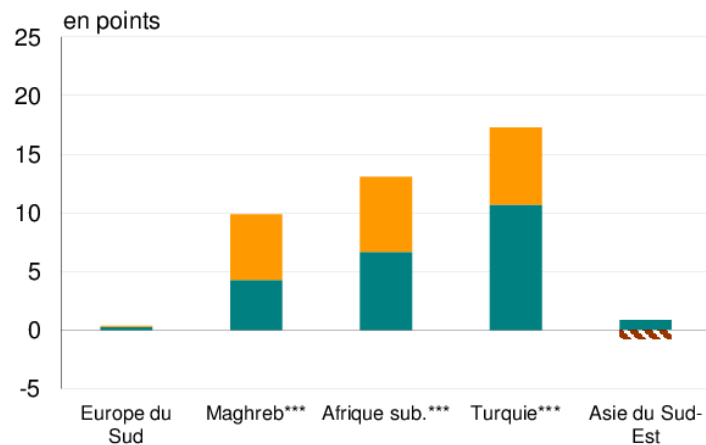


3-2. Décomposition des écarts de taux de chômage

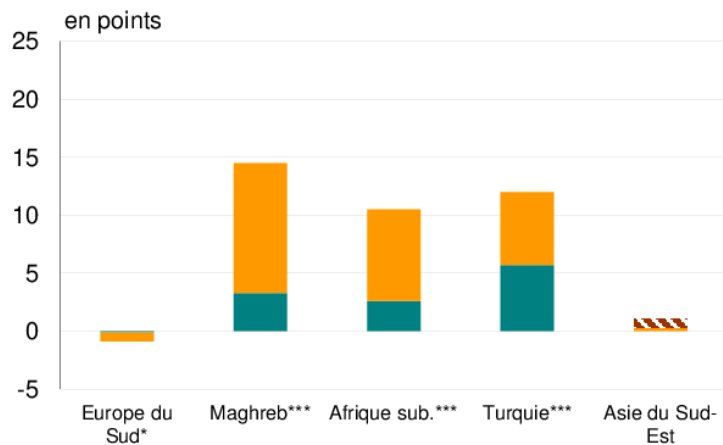
a. Immigrées (femmes)



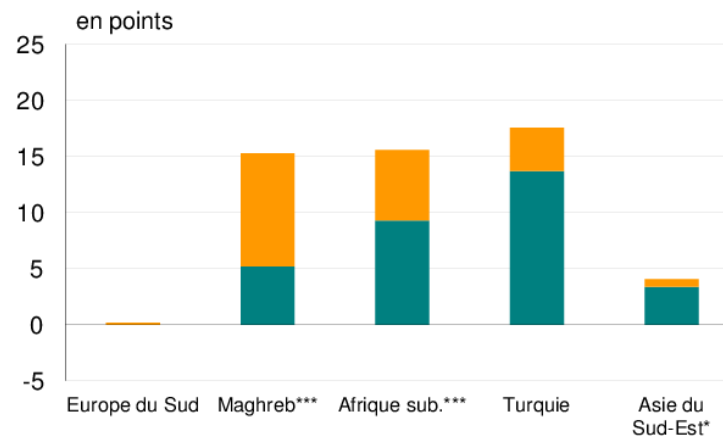
b. Descendantes d'immigrés (femmes)



c. Immigrés (hommes)



d. Descendants d'immigrés (hommes)

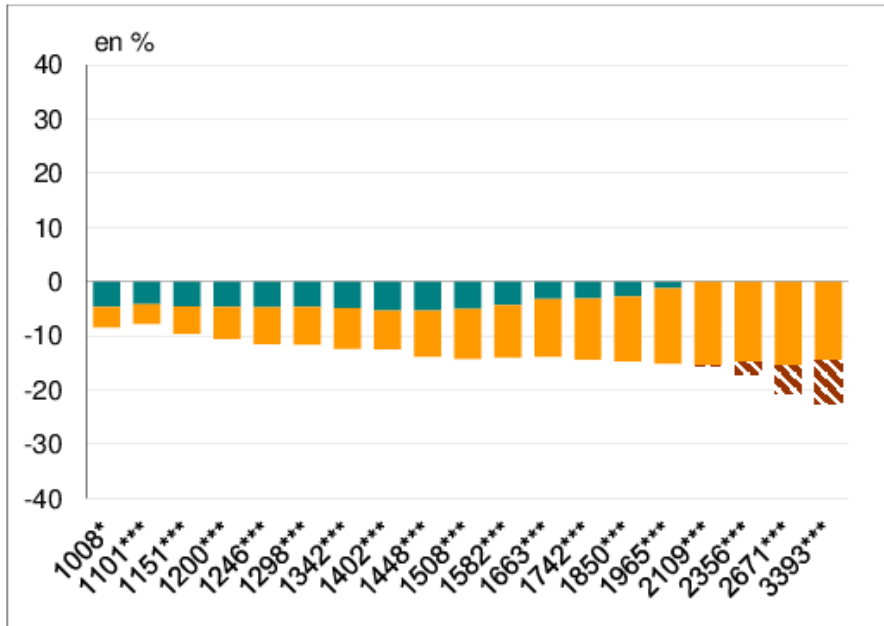


Ecart expliqué
 Ecart inexpliqué
 Ecart additionnel inexpliqué

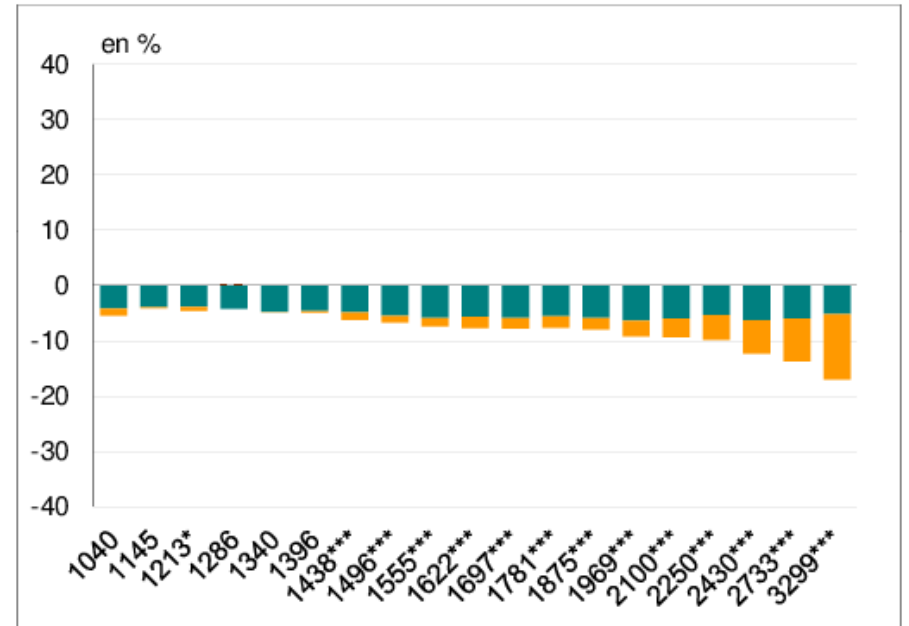
4- Distributions des salaires

- ✓ Les analyses sur la moyenne (Oaxaca-Blinder) peuvent masquer des effets différenciés dans les hauts et bas salaires
- ✓ Le moindre salaire des immigrés n'est pas lié à l'origine:
 - ✓ Vingtiles de salaires inférieurs de 20 à 30% par rapport au contrefactuel sans ascendance migratoire
 - ✓ Plus marqué chez les hommes et dans les hauts niveaux de salaires
 - ✓ Disparaît à la génération suivante. Difficultés spécifiques aux immigrés.
- ✓ Constat hétérogène par origine:
 - ✓ Maghreb/autres pays d'Afrique : fort déclassement des immigrés
 - ✓ Turquie : faible déclassement des immigrés et des descendants.
 - ✓ Asie du sud-est: fort déclassement des immigrés (langue, reconnaissance des diplômes). Forte convergence du profil des descendants.

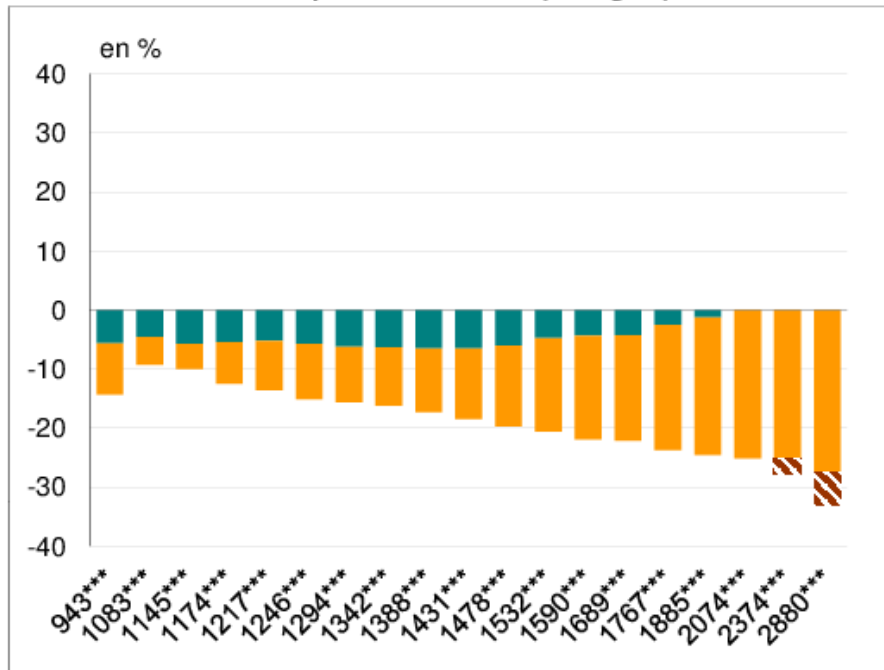
c. Maghreb (immigrés)



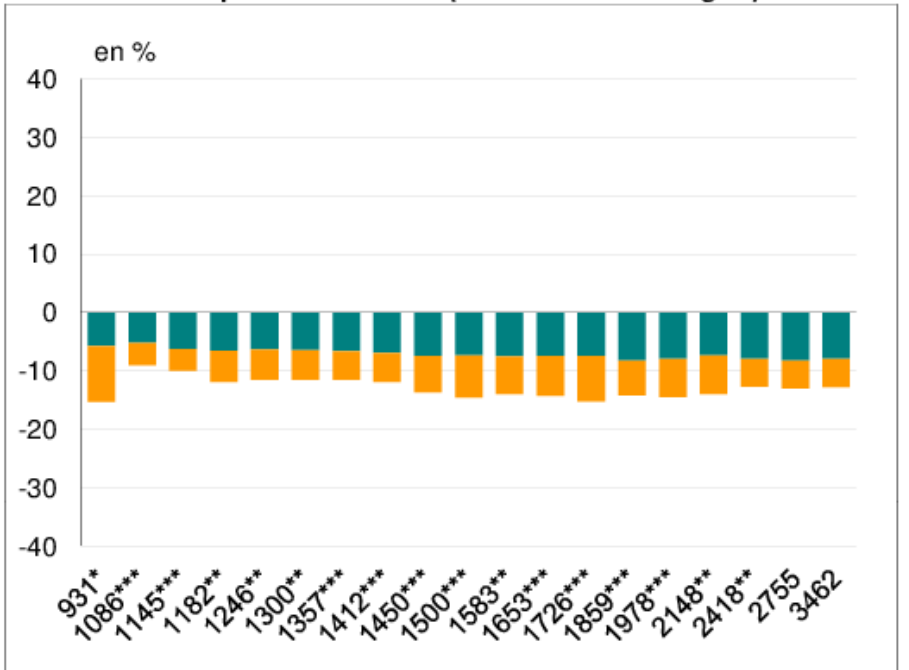
d. Maghreb (descendants d'immigrés)



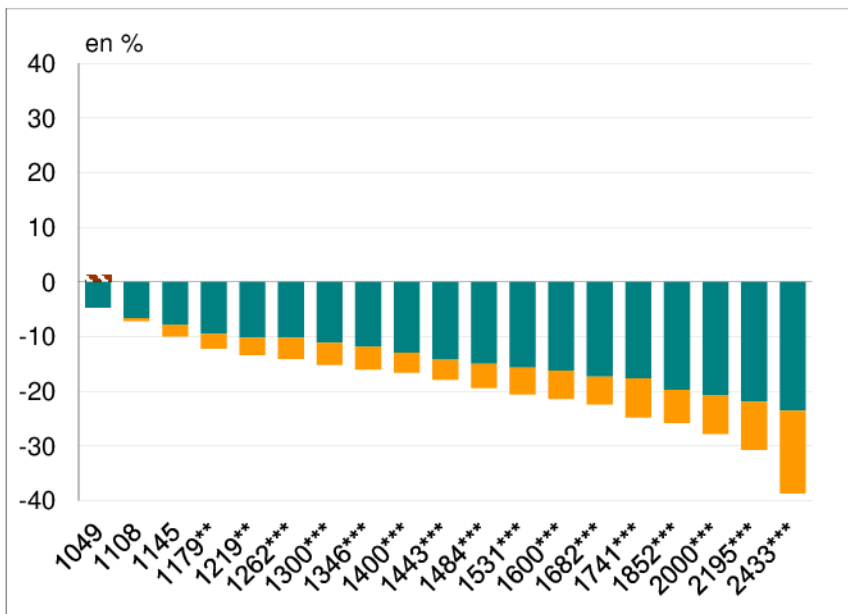
e. Afrique subsaharienne (immigrés)



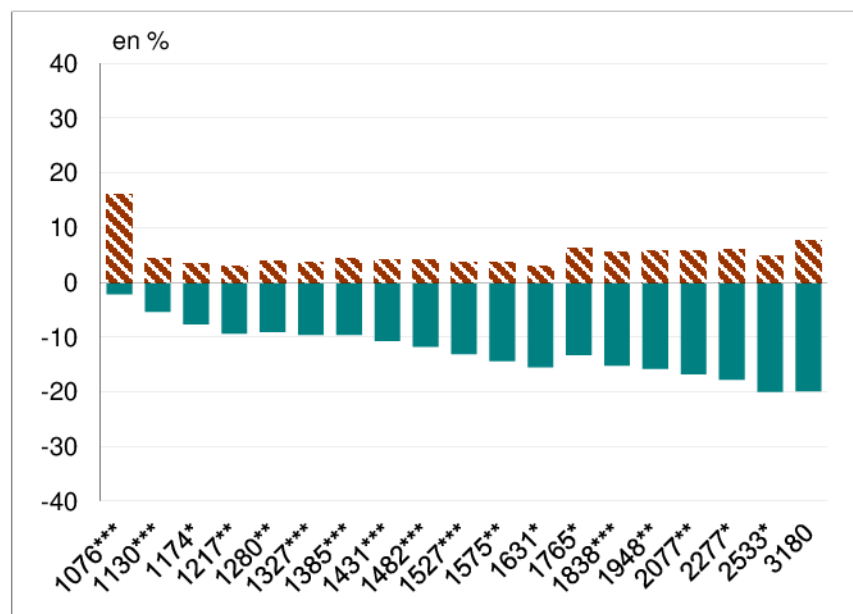
f. Afrique subsaharienne (descendants d'immigrés)



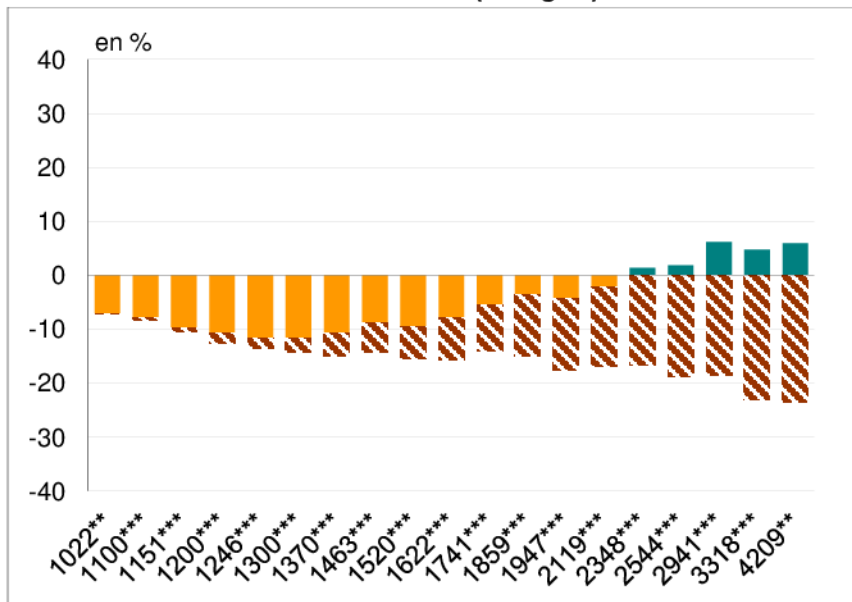
g. Turquie (immigrés)



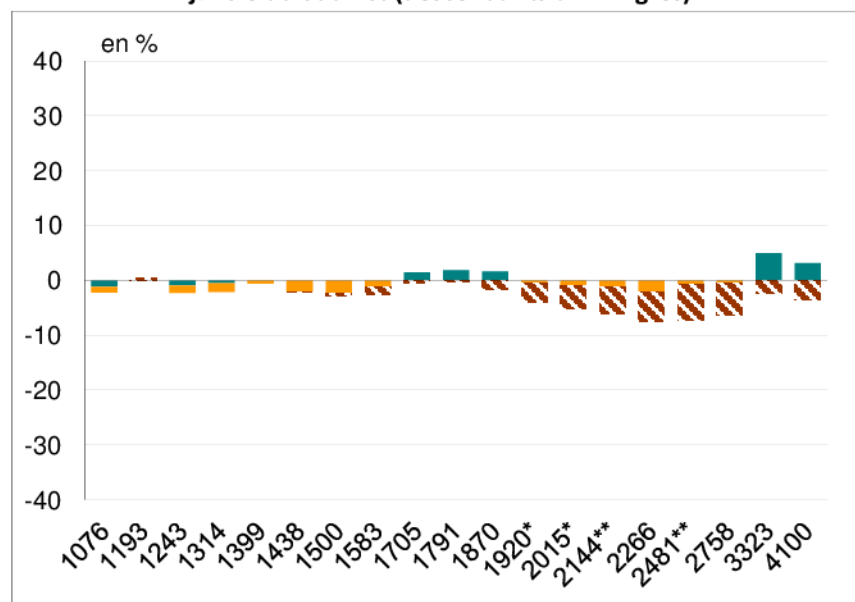
h. Turquie (descendants d'immigrés)



i. Asie du Sud-Est (immigrés)



j. Asie du Sud-Est (descendants d'immigrés)



6- Conclusion

- ✓ Méthodologie simple qui permet de mesurer les inégalités d'emploi et de salaire
 - ✓ Réduction importante des inégalités d'une génération à l'autre
 - ✓ Persistance de difficultés à l'accès à l'emploi des descendants
 - ✓ Poids des difficultés spécifiques aux immigrés
 - ✓ Pour aller plus loin : effets différenciés par sous-populations (jeunes, peu qualifiés, descendants d'un ou deux parents immigrés etc.)
- ✓ Des inégalités qui évoluent dans le temps plus qu'elles ne diminuent. Connues, documentées avec des mesures et des sources diverses et convergentes.
- ✓ Quelles réponses y apportées ?

6- Quelques travaux récents

- ✓ A. Gueye A., Ceci-Renaud N., « Descendants d'immigrés maghrébins et population sans ascendance migratoire : les écarts de salaires se réduisent-ils pour les jeunes générations ? » Dares Analyses n°2, janvier 2022
- ✓ Desjonquères A., Niang M., Okba M., « Les métiers des immigrés », Document d'études Dares n°254, septembre 2021
- ✓ Arnoult E., Ruault M., Valat E., Villedieu P., IPP ISM Corum, « Discrimination à l'embauche des personnes d'origine supposée maghrébine : quels enseignements d'une grande étude par testing ? » Dares Analyses N°67, novembre 2021
- ✓ Okba M., « Les nouveaux détenteurs d'un titre de séjour retrouvent-ils leur position professionnelle antérieure à la migration ? », Dares Analyses n°14, mars 2018.
- ✓ Boutchenik B., Lê J. « Les descendants d'immigrés maghrébins : des difficultés d'accès à l'emploi et aux salaires les plus élevés », in Emploi, chômage, revenus du travail, coll. « Insee Références », 2017.
- ✓ Foroni F., Ruault M., Valat E., « Discrimination à l'embauche selon "l'origine" : que nous apprend le testing auprès de grandes entreprises ? », Dares Analyses n° 076, décembre 2016.
- ✓ Bechichi N., Bouvier G., Brinbaum Y., Lê J. « Maîtrise de la langue et emploi des immigrés : quels liens ? », in Emploi, chômage, revenus du travail, coll. « Insee Références », 2016.