



**MINISTÈRE  
DE LA TRANSITION  
ÉCOLOGIQUE**

*Liberté  
Égalité  
Fraternité*

# **LES ENSEIGNEMENTS DE LA COMPARAISON ENTRE SOURCES RÉALISÉE SUR LE CALVADOS ET LE GERS**

Commission Territoires du CNIS

Anne BILLAUT

# Sommaire

- 1.Contexte et objectifs de l'étude**
- 2.Principales caractéristiques des sources**
- 3.Comparaison des mesures**
- 4.Éléments d'explication des écarts FF et OSCOM / OCSGE**
- 5.Premières conclusions**
- 6.Éléments d'explication des écarts Teruti /OCSGE**

# 1-Contexte et objectifs de l'étude

- Actualisation et complément de l'étude de 2019 : « Évaluation du taux d'artificialisation en France : comparaison des sources Teruti-Lucas et fichier foncier »
- L'artificialisation/consommation des sols : des concepts normalisés par la loi climat et résilience de 2021

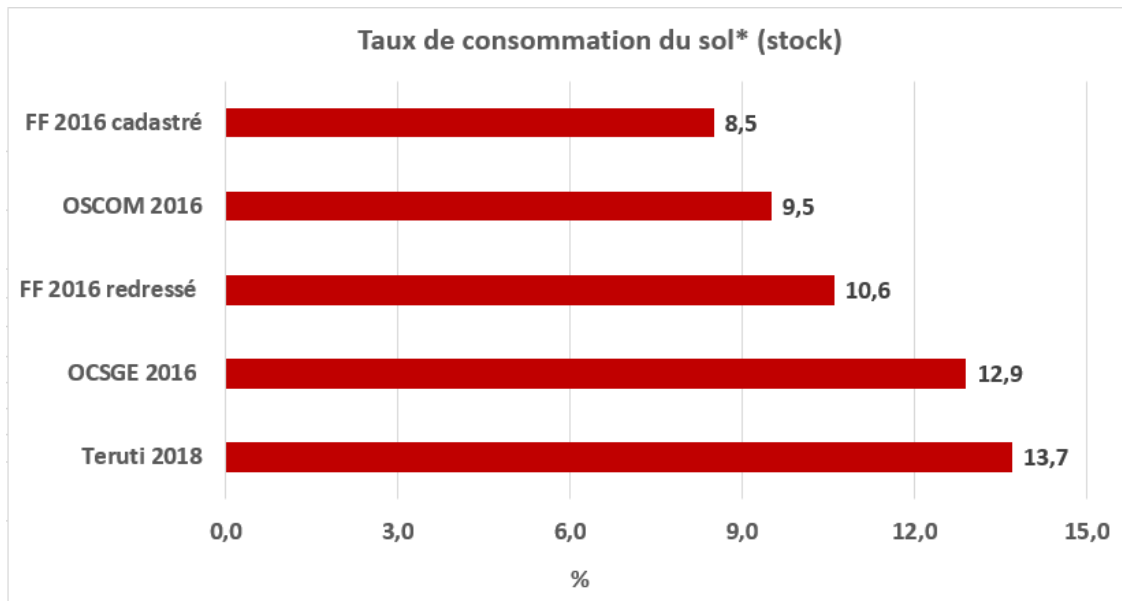
## •Répondre aux questions suivantes :

- 1- Quel est le phénomène mesuré : consommation des espaces ou artificialisation ?
- 2- Existe-t-il des différences de mesure des taux de consommation et d'artificialisation, de leur évolution ?
- 3- Ces différences sont-elles similaires aux échelles nationale, régionale, départementale et locale ?
- 4- Quelle part des écarts constatés provient des différences de nomenclatures ou des méthodologies ?
- 5- Quel outil utiliser en fonction de quel usage ?

## 2- Principales caractéristiques des sources

	Corine Land Cover (Sdes, IGN)	OCS-GE (IGN)	Teruti (SSP)	OSCOM (Dreal/Draaf)	Fichiers fonciers (DGIFP / CEREMA)
<b>Données de base</b>	Image satellite	Couches topographiques + photo-interprétation.	Couches topographiques (80%) + enquête terrain + photo-interprétation	Couches topographiques + Fichiers fonciers	Données administratives
<b>Plus petite surface observée</b>	25 ha ou 5 ha pour les changements	200 à 2500 m2 selon les zones	Point représentant en moyenne 7,6 ha	Pas de limite de taille	Pas de limite de taille
<b>Représentativité</b>	Nationale (Comparaison européenne)	Infracommunale	Départementale	Infracommunale	Communale
<b>Millésimes disponibles</b>	2006, 2012, 2018	Variables selon les territoires  (ex : Calvados : 2016 / Gers : 2013, 2016 et 2019)	Teruti rénové : 2018-2020  Teruti/Teruti-lucas : 1982- 2017	Variables selon les régions  (ex : Normandie : 2008 à 2019 /ARA : 2013)	2009, 2011 à 2019.
<b>Nomenclature (Calvados)</b>	43 postes	240 postes  (107 )	264 postes  (104)	30 postes	13 postes

### 3- Comparaison des mesures



\*Interprétation permettant la comparaison

Source : Fichier Foncier 2016, OCSGE 2016 non stabilisée, OSCOM Normandie 2016, enquêtes Teruti 2017 à 2019, Traitement Sdes

Champ : Calvados

## 4-Éléments d'explications des écarts entre OCSGE et OSCOM / FF

### A- Consommée dans OCSGE/ non consommée dans FF

Les terrains avec végétation autour des maisons



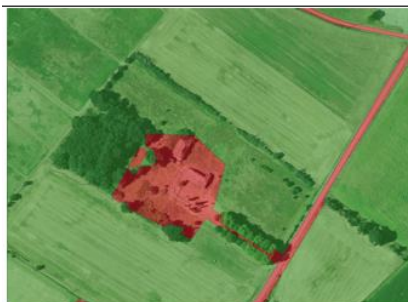
BD Ortho® Historique, [orthophoto 2011-2015](#), IGN



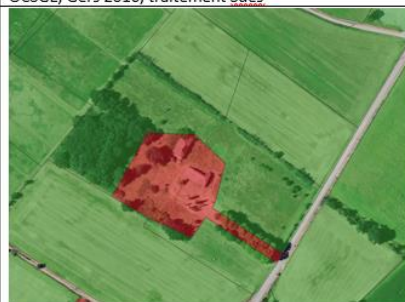
BD Ortho® Historique, [orthophoto 2011-2015](#), IGN ;  
OCSGE, Gers 2016, traitement Sdes

OCSGE

OSCOM



BD Ortho® Historique, [orthophoto 2011-2015](#), IGN ;  
OSCOM Gers 2016, traitement Sdes



BD Ortho® Historique, [orthophoto 2011-2015](#), IGN ;  
FF 2016, traitement Sdes

FF

## 4-Éléments d'explications des écarts entre OCSGE et OSCOM / FF

### A- Consommée dans OCSGE/ non consommée dans FF

Les petites surfaces arborées/arbustives



BD Ortho® Historique, orthophoto 2011-2015, IGN



OCSGE

BD Ortho® Historique, orthophoto 2011-2015, IGN  
OCSGE, Calvados 2016, traitement Sdes

OSCOM



BD Ortho® Historique, orthophoto 2011-2015, IGN  
OSCOM Calvados 2016, traitement Sdes



FF

BD Ortho® Historique, orthophoto 2011-2015, IGN  
FF 2016, traitement Sdes

## 4-Éléments d'explications des écarts entre OCSGE et OSCOM / FF

A-Consommée dans OCSGE/ non consommée dans FF

Les mises à jour dans les FF



BD Ortho® Historique, photographie aérienne 2011-2015, IGN



BD Ortho® Historique, photographie aérienne 2011-2015, IGN  
OCSGE, Gers 2016, traitement Sdes

OCSGE

OSCOM



BD Ortho® Historique, photographie aérienne 2011-2015, IGN  
OSCOM Gers 2016, traitement Sdes



BD Ortho® Historique, photographie aérienne 2011-2015, IGN  
FF 2016, traitement Sdes

FF



## 4-Éléments d'explications des écarts entre OCSGE et OSCOM / FF

### B- Consommée dans FF/ non consommée dans OCSGE

Les cours, dépendances des exploitations agricoles



BD Ortho historique® photographie aérienne 2011-2015, IGN ;



BD Ortho historique® photographie aérienne 2011-2015, IGN ;  
OCSGE, Gers 2016, traitement Sdes

OCSGE

OSCOM



BD Ortho historique® photographie aérienne 2011-2015, IGN ;

OSCOM Gers 2016, traitement Sdes



BD Ortho historique® photographie aérienne 2011-2015, IGN ;

FF 2016, traitement Sdes

FF

# 4-Éléments d'explications des écarts entre OCSGE et OSCOM / FF

## B-Consommée dans FF / non consommée dans OCSGE

### Les Terrains à bâtir



BD Ortho historique® photographie aérienne 2011-2015, IGN



BD Ortho historique® photographie aérienne 2011-2015, IGN ;  
OCSGE, Gers 2016, traitement Sdes

OCSGE

OSCOM



BD Ortho historique® photographie aérienne 2011-2015, IGN ;  
OSCOM Gers 2016, traitement Sdes



BD Ortho historique® photographie aérienne 2011-2015, IGN ;  
FF 2016, traitement Sdes

FF

## 5-Premières conclusions

- Une part des écarts constatés provient de :
  - La distinction de l'usage dans la nomenclature
  - La méthodologie (seuils d'unités minimales de collecte)
  - Temporalité (mises à jour des FF)
- Nomenclature et représentativité d'OCSGE adaptées au contexte réglementaire
- Si besoin local, OSCOM apporte une information supplémentaire sur les zones à végétation ou les routes, chemins.

Prochain travaux : Comparaison des flux dans le département du Gers

## 6- Éléments d'explications des écarts entre Teruti-OCSGE

# TERUTI-OCSGE

Comparaison sur le département du Gers en 2019

Bertrand Ballet et François Sémécurbe

Service de la Statistique et de la Prospective

Commission territoire : 2 juin 2022

Merci de votre attention

# Merci de votre attention