

Commission Territoires – 2 juin 2022

Programmes de travail de l'Insee



23 MAI 2022

1 TRAVAUX DE COLLECTE

2 ZONAGES D'ÉTUDE

3 DIFFUSION

01 TRAVAUX DE COLLECTE

02 ZONAGES D'ÉTUDE

Méthode : grille de carreaux de 1 km de côté ; données de population issues de Fideli

Dans son premier niveau, à 3 catégories, la grille communale permet de distinguer :

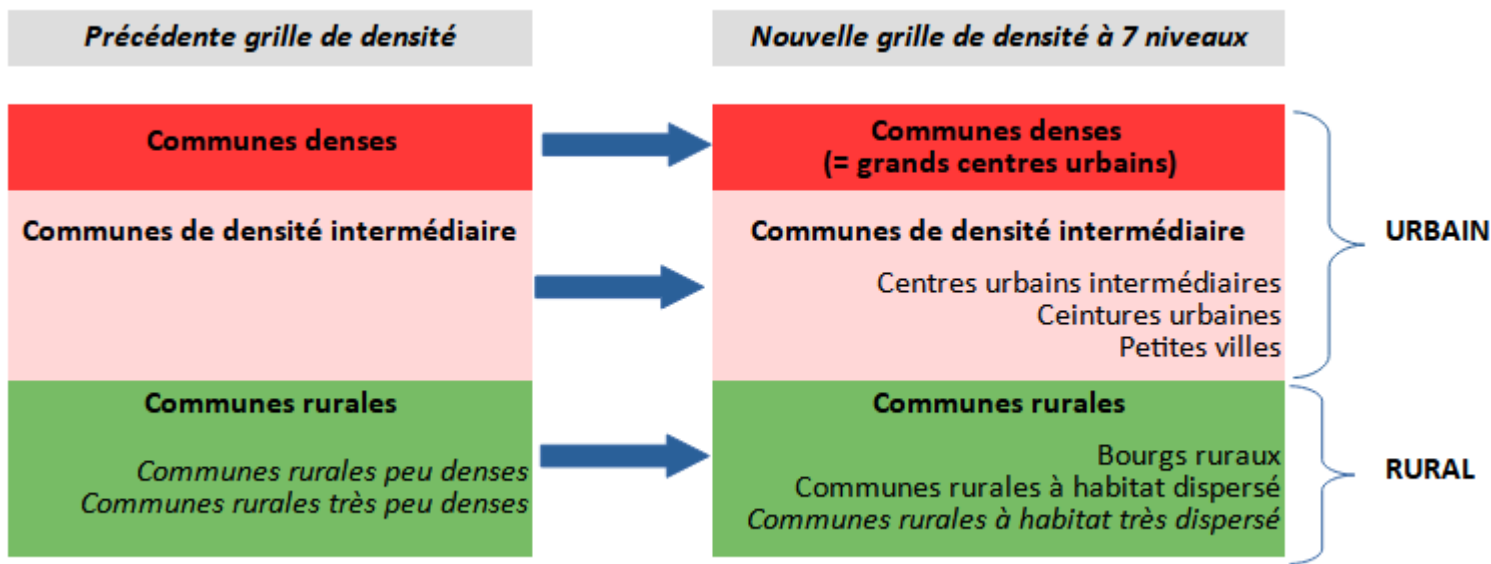
- Les communes **densément peuplées**
- Les communes **de densité intermédiaire**
- Les communes **rurales**



En France, les communes rurales étaient précédemment subdivisées en 2 catégories : les communes rurales peu denses et les communes rurales très peu denses → cette distinction disparaît avec la grille à 7 niveaux.

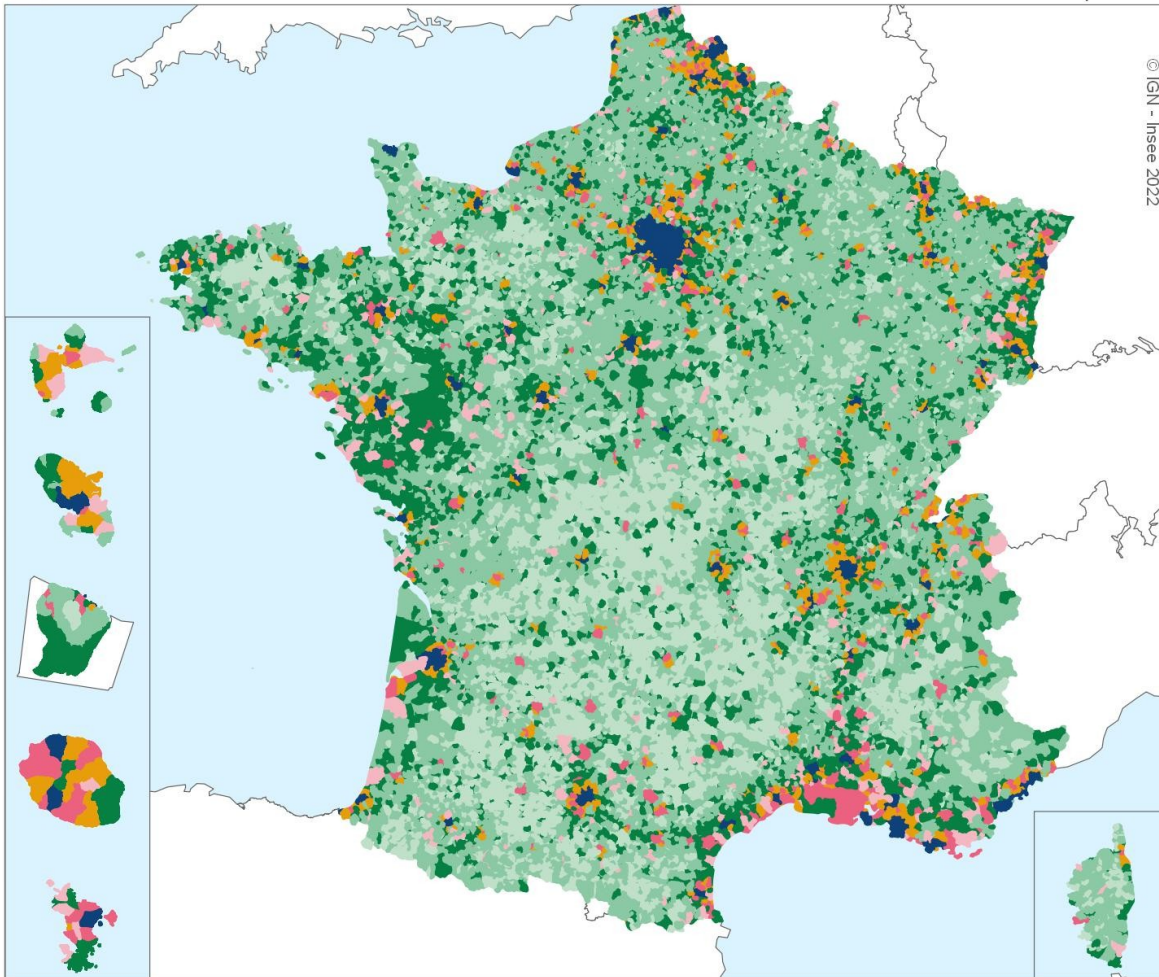
La grille à 7 niveaux est une subdivision de la grille actuelle.

Elle ne modifie pas la définition de l'urbain et du rural.



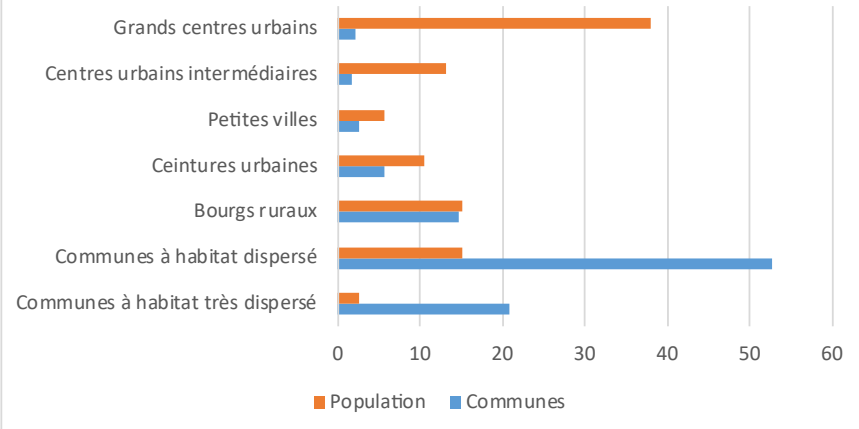
Grille de densité communale à 7 niveaux

- Grands centres urbains
- Centres urbains intermédiaires
- Ceintures urbaines
- Petites villes
- Bourgs ruraux
- Rural à habitat dispersé
- Rural à habitat très dispersé

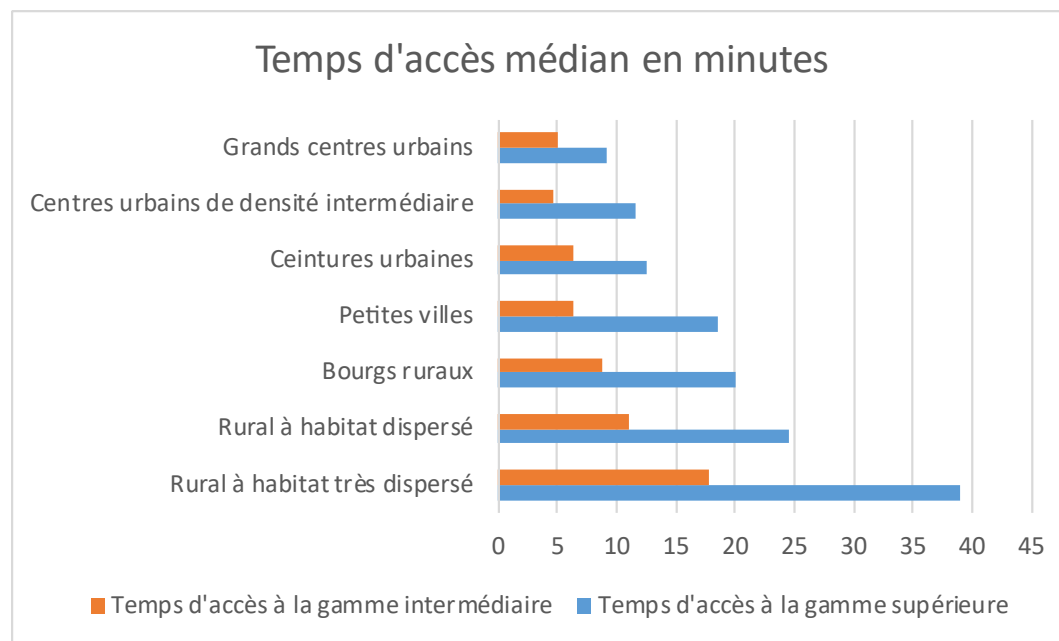


Source: Insee

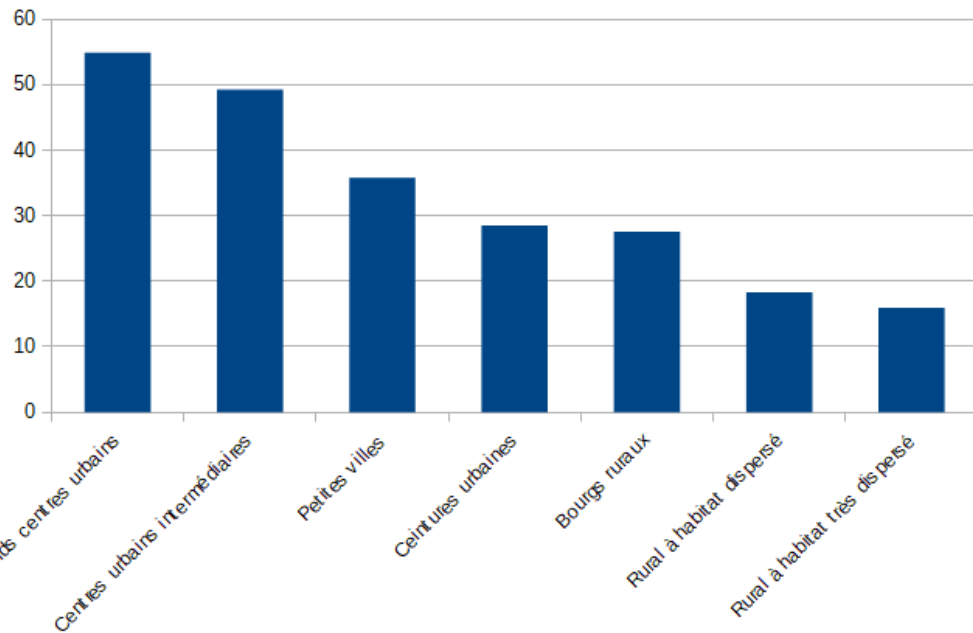
Répartition des communes et de la population



La grille de densité est un zonage morphologique → bien adaptée pour les analyses en lien avec les caractéristiques physiques du territoire comme le logement ou les temps d'accès aux équipements.



Part des locataires de leur résidence principale



Part des logements suroccupés

(hors studios de 1 personne)

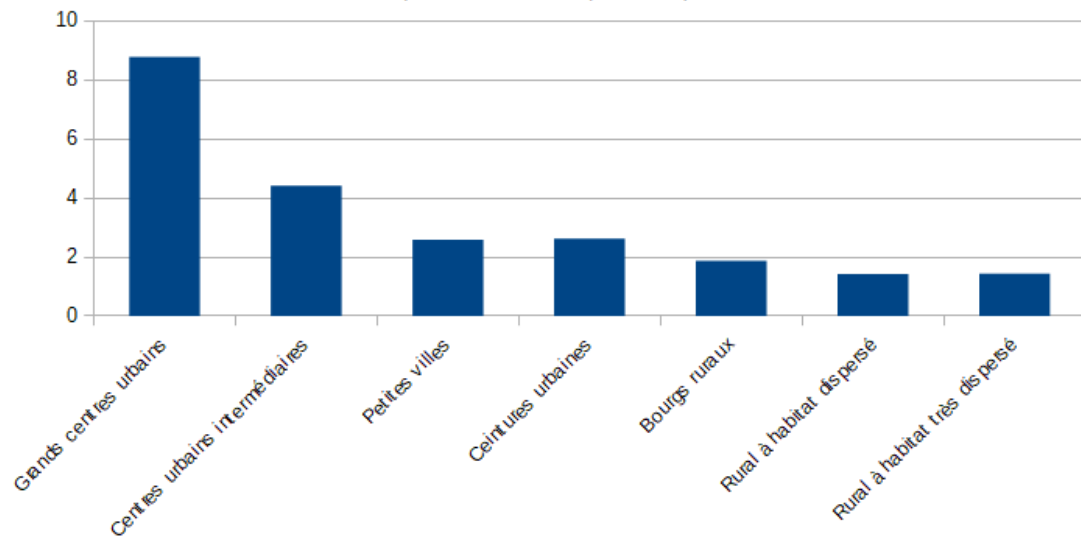


Figure 14 : Taux de croissance de la population 2008-2018 par type d'espace dans le rural

(en %)

	Communes du rural péri urbain	Communes du rural non péri urbain	Ensemble
Bourgs ruraux	0,8	0,1	0,6
Communes à habitat dispersé ou très dispersé	0,7	0,2	0,4
Ensemble du rural	0,8	0,1	0,5

Figure 15 : Taux de pauvreté 2019 par type d'espace dans le rural

(en %)

	Communes du rural péri urbain	Communes du rural non péri urbain	Ensemble
Bourgs ruraux	9,1	14,3	10,9
Communes rurales à habitat dispersé ou très dispersé	8,9	13,4	11,1
Ensemble du rural	9,0	13,7	11,0

03

DIFFUSION

<https://www.insee.fr/fr/statistiques/6436315?sommaire=6436478>

Sommaire

Téléchargement des portraits

Téléchargement des données

Téléchargement du fond
cartographique



Circonscriptions législatives : portraits

Pour chacune de ces circonscriptions hors celles des Français de l'étranger, une fiche descriptive proposant des éléments de connaissance les plus récents possibles est disponible en téléchargement. Une quarantaine d'illustrations, sous forme de cartes, graphiques ou tableaux, fournissent autant d'éclairages sur le territoire, la population ou encore le logement. Des comparaisons systématiques avec la moyenne nationale ainsi que les représentations cartographiques permettent de mettre en valeur les spécificités de chaque circonscription. Pour chaque département et collectivité d'outre-mer, une carte permet de situer les différentes circonscriptions sur le territoire.

Paru le : 02/05/2022

Une exploitation spécifique des sources a été réalisée pour les circonscriptions ayant un contour infra-communal. Les indicateurs correspondent ainsi exactement aux contours des circonscriptions, en vigueur depuis les élections législatives de 2012. Par ailleurs, le contenu des fiches diffère légèrement selon les spécificités des territoires et la disponibilité des sources.

<https://www.insee.fr/fr/outil-interactif/5367857/>

TABLEAU DE BORD DE L'ÉCONOMIE FRANÇAISE

Découvrez l'économie française et européenne

Le Tableau de bord de l'économie française s'adresse à tous ceux qui souhaitent disposer d'un aperçu rapide et actuel sur la situation économique, démographique et sociale de la France.

→ PARCOURIR LES THÈMES

Accessibilité : partiellement conforme



TABLEAU DE BORD DE L'ÉCONOMIE FRANÇAISE

Économie



Démographie



Revenus – Pouvoir d'achat –
Consommation



Conditions de vie – Société



Marché du travail – Salaires



Entreprises



Secteurs d'activité



Territoires, villes et quartiers



Développement durable –
Environnement





Accueil > Démographie

Evolution et structure de la population

TABLEAU DE BORD DE L'ÉCONOMIE FRANÇAISE

FR - EN

EUROPE

FRANCE

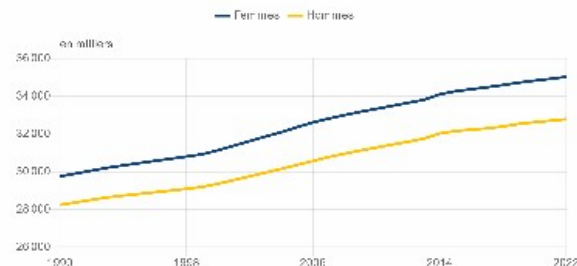
Au 1^{er} janvier 2022, la France compte 67,8 millions d'habitants : 65,6 millions en métropole et 2,2 millions dans les cinq départements d'outre-mer. Les femmes sont légèrement plus nombreuses que les hommes : 35,0 millions contre 32,8 millions. En outre, la population française vieillit avec l'avancée en âge des *baby-boomers* : 21,0 % de la population a 65 ans ou plus, et 17,5 % a moins de 15 ans. Si les tendances démographiques se maintenaient, la France compterait 68,1 millions d'habitants au 1^{er} janvier 2070 et la part des 65 ans ou plus atteindrait 29 % en 2070.

[Lire la suite](#)

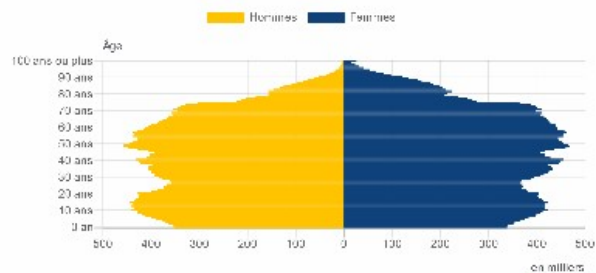
Population au 1^{er} janvier 2022



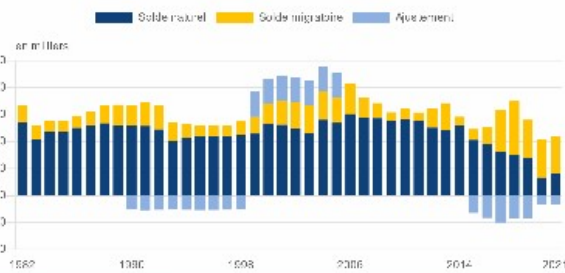
Population par sexe



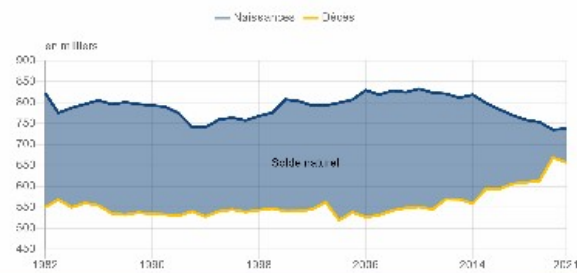
Population par âge en 2022



Composantes de la croissance démographique



Nombre de naissances, de décès et solde naturel



Merci de votre attention

[insee.fr](https://www.insee.fr)



23 MAI 2022



Mesurer pour comprendre