

# Analyse des trajectoires d'emploi des enseignants contractuels à partir des données BSA

Bertrand Delhomme – ENS – Université de Tours

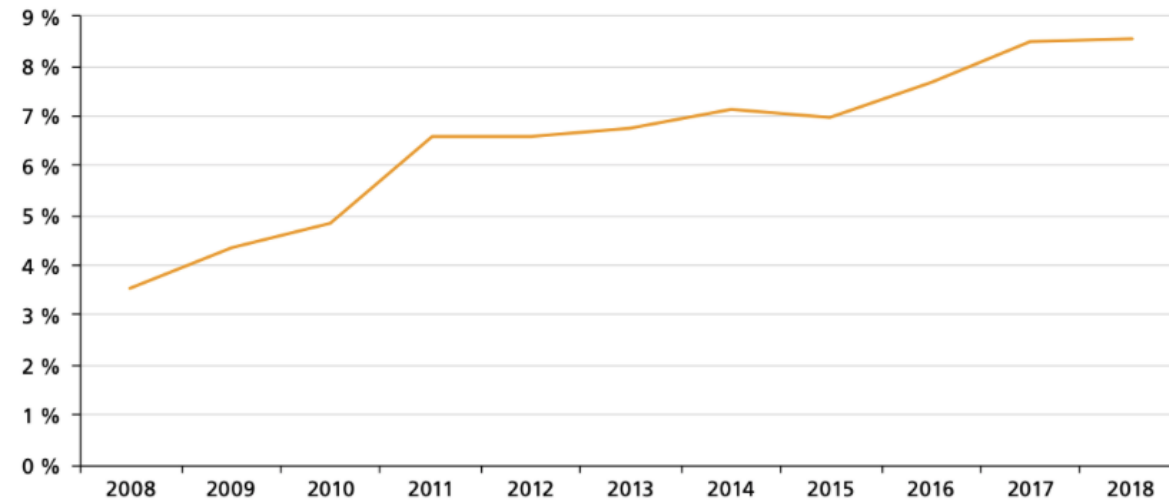
# Plan de la présentation

- Contexte de la littérature et du questionnement de recherche
- Présentation des données et contexte de leur usage
- Résultats saillants

# Contexte de la recherche en sociologie

- Sociologie de l'emploi public enseignant
  - Flexibilisation de l'emploi enseignant
- Cas français d'un recours accru aux personnels contractuels
- ERC « TeacherCareers » : comparaison internationale sur les questions des carrières enseignantes. Focus sur les personnels « flexibles »

**Figure D 2.5-1 : Évolution de la part des enseignants contractuels du second degré public**



Source : MENJ-DEPP, Base statistique des agents 2018.

Champ : Enseignants du second degré public en France métropolitaine rémunéré par l'Éducation nationale, en activité et ayant une affectation au 30 novembre, chargés d'enseignement sur classes attirées ou en remplacement. Sont exclus du champ en 2013 les candidats contractuels admissibles à la session exceptionnelle des concours enseignants de l'année 2013-2014 et les professeurs documentalistes.

Lecture : En 2008, 3,5 % des enseignants du second degré public sont contractuels.

# Données françaises : source administrative

- Richesses des données administratives BSA :
  - Affectation précise pour l'ensemble des agents de l'Education Nationale
  - Données panelisées fiables
  - Multi-affectation, type de contrat de travail
  
- Complexité liée à la multiplicité des situations réelles

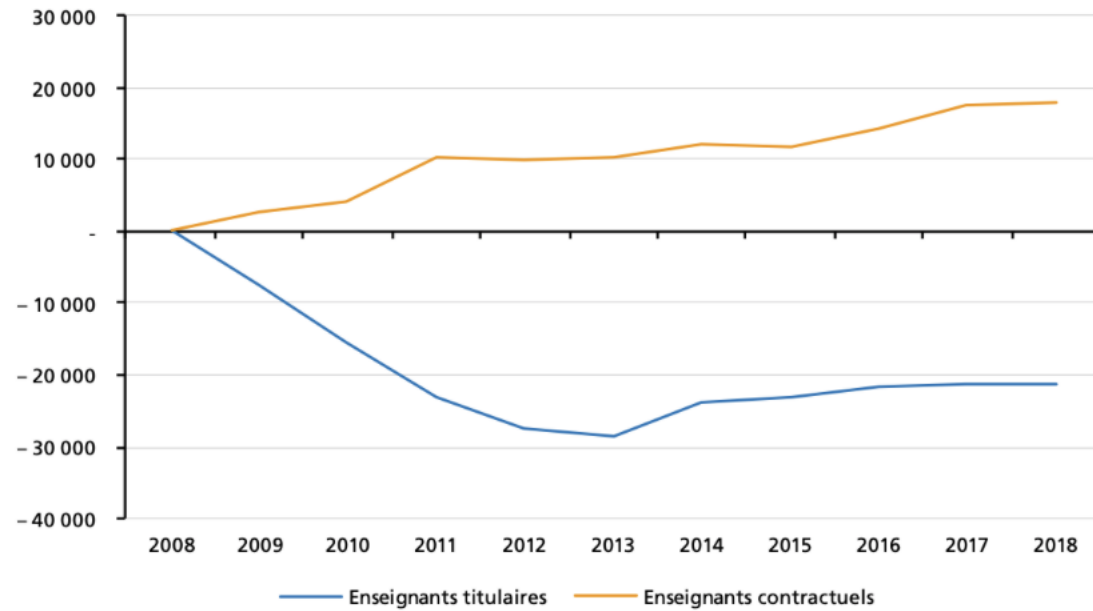
# Cas précis de l'étude

- Etude de la cohorte d'enseignants contractuels recrutés en 2010 dans l'Education Nationale (2<sup>nd</sup> degré).

# Des conditions d'exploitations plus efficaces

- Travail conséquent de la Depp d'harmonisation et de variables regroupées pour mieux saisir les positions professionnelles des enseignants
  - Usage de variables statistiques créées pour l'analyse (Mission, Corps statistiques ?)

**Figure D 2.5-2 : Évolution de l'effectif des enseignants du second degré public par statut par rapport à 2008**



Source : MENJ-DEPP, Base statistique des agents 2018.

Champ : Enseignants du second degré public en France métropolitaine rémunérés par l'Éducation nationale, en activité et ayant une affectation au 30 novembre, chargés d'enseignement sur classes attirées ou en remplacement. Sont exclus du champ en 2013 les candidats contractuels admissibles à la session exceptionnelle des concours enseignants de l'année 2013-2014. Les professeurs documentalistes sont exclus du champ.

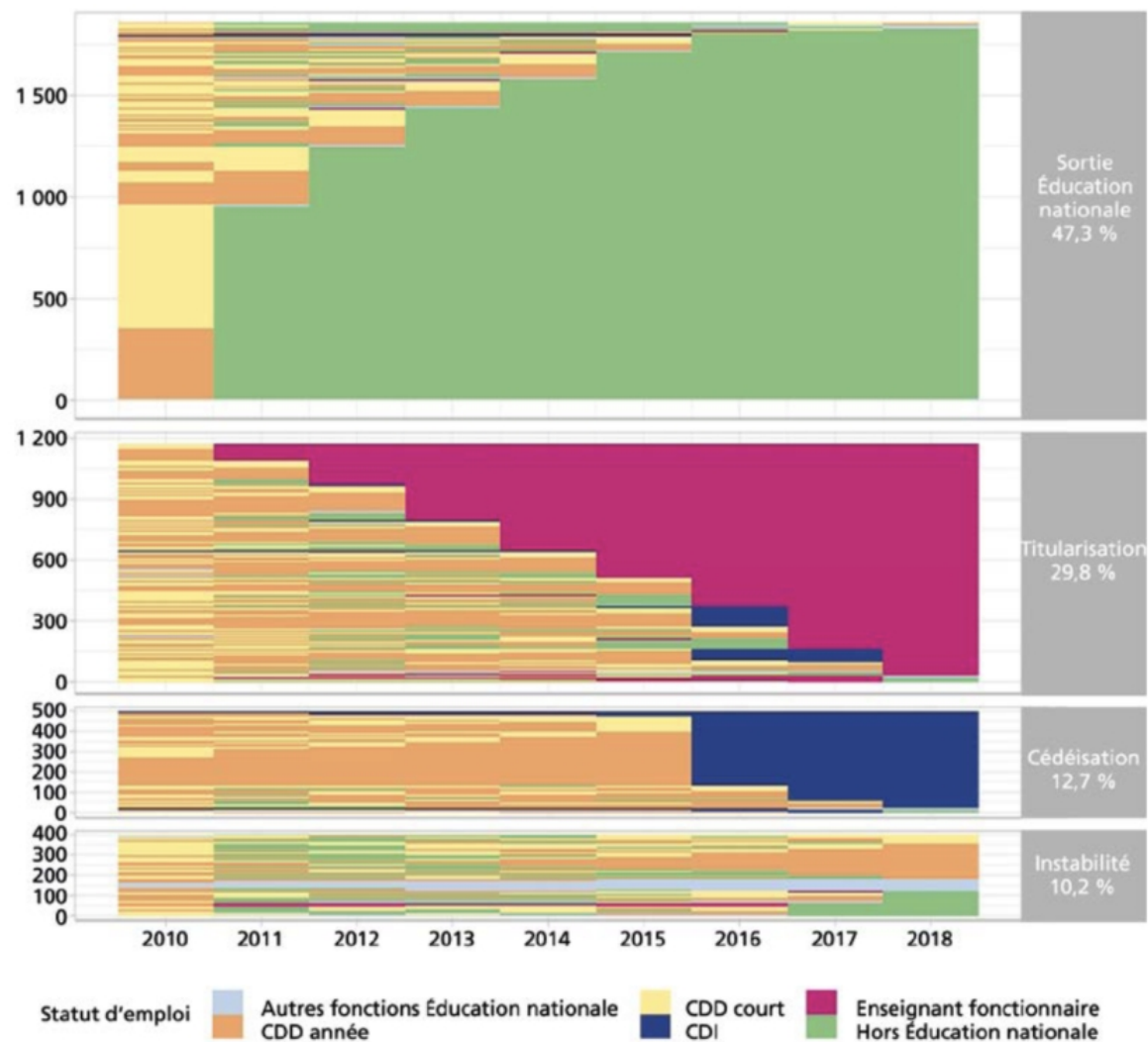
Lecture : En 2013, l'effectif des enseignants titulaires a baissé de 28392 personnes par rapport à 2008 quand celui des contractuels a augmenté de 10505 personnes.



# Résultats principaux

- Quatre « modèle-type » de trajectoires :
  - Les sorties de l'Education-Nationale
  - Les titularisations
  - Les « cédésation »
  - Les parcours instables

**Figure D 2.5-3 : Chronogramme des quatre modèles types de trajectoires des enseignants contractuels**



Source : MENJ-DEPP, Base statistique des agents 2018.

Champ : Enseignants du second degré public non titulaires en France métropolitaine rémunérés par l'Éducation nationale en activité et ayant une affectation au 30 novembre 2010, et recrutés pour la première fois en tant qu'enseignant contractuel en 2010 en France métropolitaine.

Les statuts d'emploi ont été définis selon des règles précisées dans l'encadré « Définitions des statuts d'emploi ».

Lecture : Chaque ligne représente un individu. Un individu est caractérisé chaque année par son statut d'emploi. Le chronogramme constitue en la superposition de chaque individu. Ainsi, 353 agents sont recrutés en CDD annuel en 2010, et sont hors Éducation nationale de 2011 à 2018.



# Richesses des données exploitées

- Ces données sont particulièrement utiles pour l'articulation de méthodes quantitatives et qualitatives en sociologie
- Données de cadrage particulièrement riches

# Limites des données exploitées

- Pas de suivi en amont et en aval
- Peu de données de contextualisation