

DEMANDE D'AVIS D'OPPORTUNITÉ

ENQUÊTE PÉRENNE SUR LA SANTÉ MENTALE DES ENFANTS DE 3 À 11 ANS

Charlotte Verdot, chargée de projet
Nolwenn Regnault, responsable Unité périnatalité, petite enfance et santé mentale
Direction des maladies non transmissibles et traumatismes
Santé publique France

CNIS
Commission Démographie et Questions sociales
Jeudi 03 juin 2021

Enjeu de santé publique

- Fardeau des maladies (troubles psychiques)
- Impact sur la qualité de vie et les apprentissages
- Troubles psychiques à l'âge adulte
- Nécessaires prévention, repérage, prise en charge

Absence d'indicateurs épidémiologiques en France

- Pas de données < 11 ans (2 études anciennes)
- Données > 11 ans (EnCLASS, Conféado) mais thématique santé mentale peu développée
- Dispositifs de surveillance à l'étranger (USA, UK)

Actualité pandémie de Covid-19

- Troubles psychiques exacerbés par la crise et les confinements (recours aux soins ++)
- Mise en lumière de la problématique de la santé mentale des enfants

- Réflexion en cours à Santé publique France sur la faisabilité de développer un système de surveillance de la santé mentale de l'enfant.
- **Saisine de la DGS** pour la mise en place d'une enquête « flash » au printemps 2021.
- Annonce du **Président de la République le 14 janvier 2021** :
 - Tenue, avant l'été, d'Assises de la psychiatrie et de la santé mentale, avec un volet dédié à l'enfance et à la jeunesse;
 - Lancement d'une enquête nationale par Santé publique France sur la santé mentale des jeunes et des enfants.
- Orientation actée par le cabinet du Ministère chargé de la santé :
 - Constat que des données sont disponibles à partir des sources de données réactives (Sursaud) et autres enquêtes (Epicov)
 - **Mise en place d'un dispositif pérenne de surveillance de la santé mentale des enfants à partir de l'âge de 3 ans, porté par Santé publique France.**

- **Décrire la santé mentale des enfants** en population générale en France
 - Estimer la prévalence des indicateurs de santé mentale positive ou de bien-être ;
 - Estimer la prévalence de différents troubles de santé mentale (modification de l'humeur et symptômes anxieux) ;
 - Estimer la prévalence des troubles des apprentissages.
- **Décrire les facteurs de risque et facteurs protecteurs associés** (avec une prise en compte de la dimension ISS).
- **Evaluer le retentissement de ces troubles** sur d'autres domaines en lien avec la santé.
- **Décrire le recours aux soins** pour des raisons de santé mentale.

Estimer le fardeau de ces troubles pour orienter les politiques publiques

POPULATION D'ÉTUDE

- Enfants âgés de 3 à 11 ans, scolarisés dans le 1^{er} degré, en établissement public ou privé sous contrat avec l'éducation nationale
- France métropolitaine et DROM
- $n = 30\ 000$

ECHANTILLONNAGE

- Tirage au sort à partir des bases de l'éducation nationale (DEPP)
- Sur-échantillonnages envisagés

DESIGN DE L'ÉTUDE

- Participation classes entières, présence d'un enquêteur
- Interrogation enfant / parent / enseignant
- Questionnaires + appariement SNDS

PSM-GSM	CP-CE2	CM1-CM2
	Auto-questionnaires Enfants (sur tablette avec enquêteur pour superviser)	
Auto-Questionnaires Parent (web + multimodal)		
Auto-Questionnaires Enseignant (web)		

Enfant

- Dominique interactif
- KindL

Parent

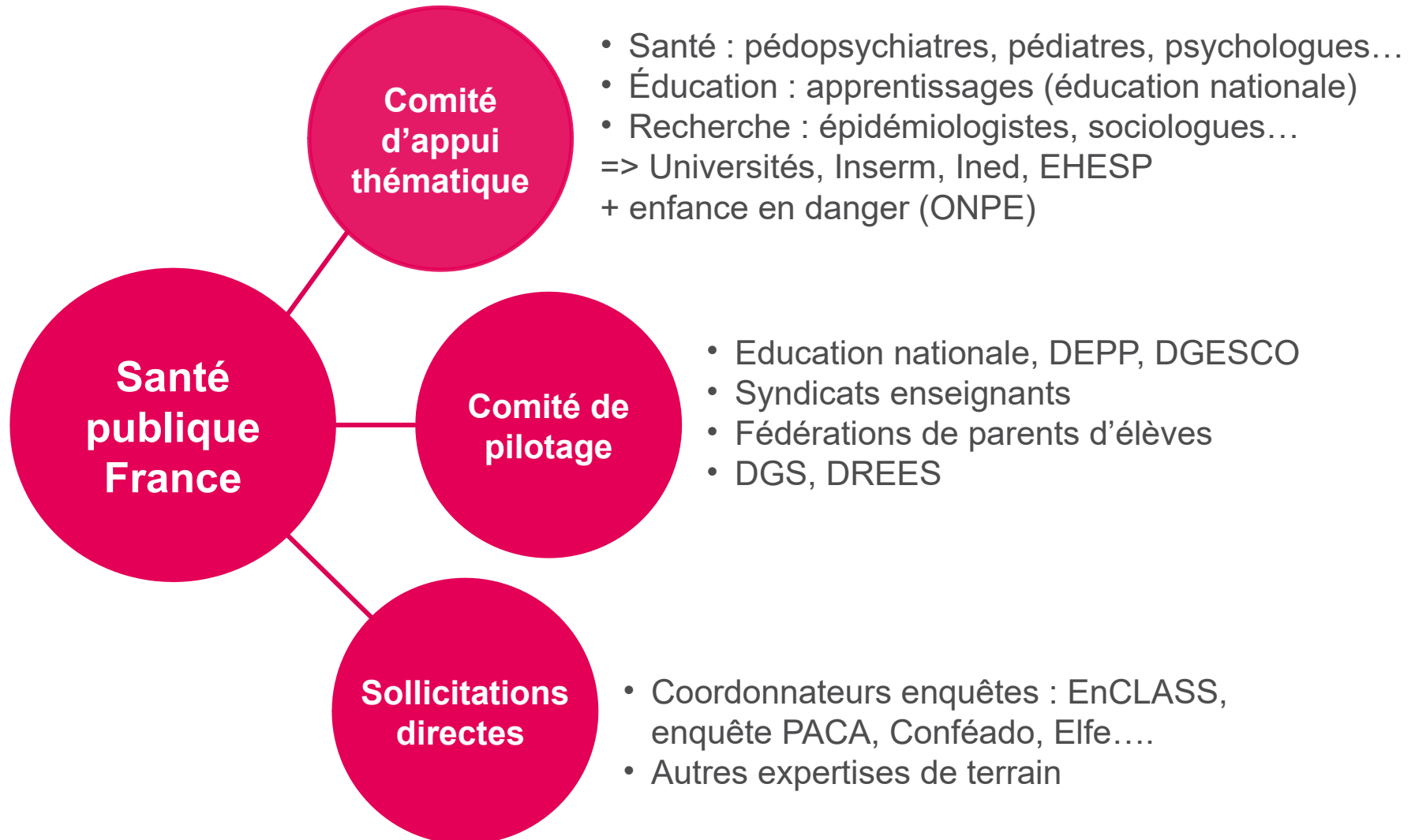
- Socio-démo, foyer, conditions de vie ...
- Sur enfant: SDQ, apprentissages, antécédents ...
- Parent: santé mentale, parentalité

Enseignant

- Environnement scolaire, relations
- SDQ
- Difficultés d'apprentissages
- Niveau scolaire

CONSTRUCTION DU DISPOSITIF EN PLUSIEURS PHASES

- **2022** : première édition de l'étude (étude générale = T0)
- **A moyen terme (2024 et + ; périodicité bi- ou tri-annuelle)**
 - Réflexion à mener sur **l'intégration de cette étude avec les autres sources de données existantes** dans le cadre d'un dispositif global de surveillance de la santé de l'enfant.
 - **Complémentarité importante** en termes d'âges enquêtés (avec EnCLASS) ou de données collectées (enquêtes Santé Scolaire, cohorte Elfe, logiciel Esculape, données DEPP, SNDS..).
 - **Réflexion sur des études ancillaires spécifiques** ciblant certaines pathologies ou certaines populations (enfants non scolarisés).



- Répond à un **besoin majeur d'indicateurs** en santé mentale chez les enfants âgés de 3-11 ans.
- **Complémentarité avec les dispositifs existants.**
- **Dispositif de surveillance pérenne**
 - Suivi des indicateurs dans le temps
 - Étude des conséquences post-covid
 - Adaptabilité du dispositif selon les besoins : possibilité d'investiguer plus en détail certaines thématiques ou populations d'intérêt.
 - Réactivité du dispositif (réponse aux crises, sollicitations urgentes).
- **Collaboration avec l'éducation nationale**
 - Participation et mise en œuvre facilitées (BDD, organisation terrain...)
 - Passation neutre pour les enfants ; trépied enfant / parent / enseignant
 - Liens avec les apprentissages et répercussions scolaires

Bulletin de surveillance syndromique de la santé mentale du 15 mars 2021

<https://www.Santepubliquefrance.Fr/surveillance-syndromique-sursaud-r/documents/bulletin-national/2021/bulletin-de-surveillance-syndromique-de-la-sante-mentale-du-15-mars-2021>

EnCLASS

Enquête Nationale en Collèges et en Lycées chez les Adolescents sur la Santé et les Substances.

<http://enclass.fr/>

Enquête PACA

Shojaei T, Kovess-Masfety V. La santé mentale des enfants scolarisés dans les écoles primaires de la région Provence-Alpes -Côte d'Azur. Fondation MGEN.

https://www.fondation-maif.fr/up/pj/mgen-santeenfants_rf.pdf

Enquête UK

NHS Digital. Mental Health of Children and Young People Surveys. <https://>

digital.nhs.uk/data-and-information/publications/statistical/mental-health-of-children-and-young-people-in-england

Conféado

Vandentorren S, Khirredine I, Estevez M, De Stefano C, Rezzoug D, Oppenchaim N, et al. Premiers résultats des facteurs associés à la résilience et à la santé mentale des enfants et des adolescents (9-18 ans) lors du premier confinement lié à la Covid-19 en France. Bull Epidemiol Hebd. 2021;(Cov_8):2-17. 10

http://beh.santepubliquefrance.fr/beh/2021/Cov_8/2021_Cov_8_1.html

MERCI DE VOTRE ATTENTION