

Définir et mesurer la grande pauvreté

Valérie Albouy

Cheffe du département des ressources et
conditions de vie des ménages

Insee



1 Définition

2 Qui sont les personnes en grande pauvreté ?

01 Quelle définition de la grande pauvreté propose l'Insee ?

On parle de grande pauvreté « quand elle affecte plusieurs domaines de l'existence, qu'elle devient persistante, qu'elle compromet les chances [...] de reconquérir ses droits par soi-même, dans un avenir prévisible »

Wresinski J., « Grande pauvreté et précarité économique et sociale », *Avis et rapports du Conseil économique et social*, février 1987

Ce qu'on a cherché à capter :

un état de **très grandes difficultés matérielles et sociales**
des difficultés **persistantes**

Volonté d'être sur le champ de l'**ensemble de la population** et non celui des seules personnes vivant en logement « ordinaire »

Sont en grande pauvreté les personnes alliant des ressources très faibles et des privations matérielles et sociales nombreuses

Ressources très faibles :

inférieures à 50% du niveau de vie médian

Privations matérielles et sociales nombreuses :

utilisation du nouvel indicateur européen

13 items de privations

Ne pas pouvoir acheter des vêtements neufs

Ne pas pouvoir avoir un repas contenant des protéines au moins tous les deux jours

Ne pas pouvoir avoir deux paires de bonnes chaussures

Ne pas pouvoir s'offrir une semaine de vacances hors de son domicile

Ne pas pouvoir maintenir son logement à bonne température

Ne pas pouvoir remplacer des meubles hors d'usage

Avoir des impayés de mensualités d'emprunts, de loyer ou de factures d'électricité, d'eau ou de gaz

Ne pas pouvoir dépenser une petite somme d'argent pour soi sans avoir à consulter quiconque

Ne pas pouvoir faire face à des dépenses inattendues

Ne pas pouvoir avoir accès à internet

Ne pas pouvoir retrouver des amis ou de la famille au moins une fois par mois pour boire un verre ou pour un repas

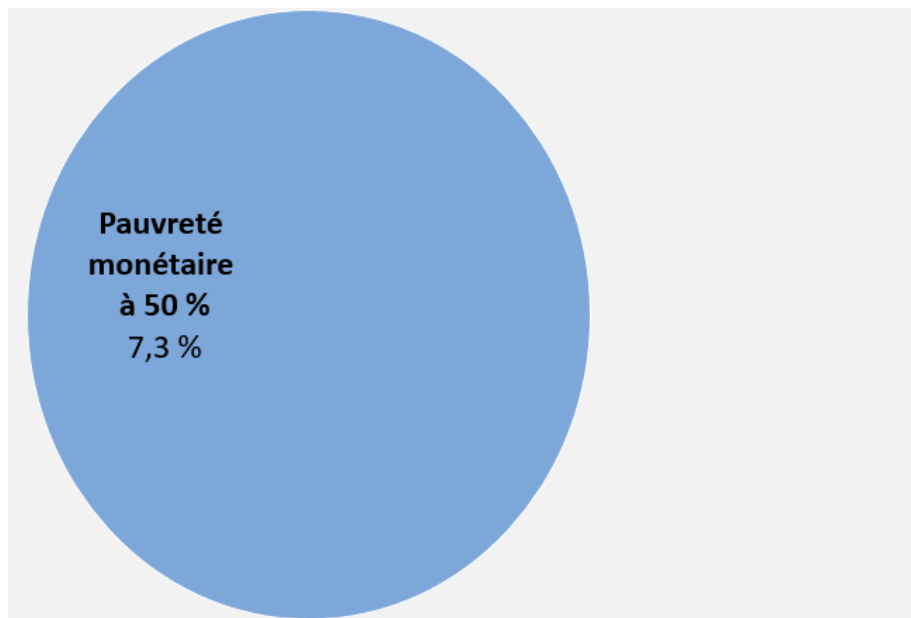
Ne pas pouvoir avoir une activité de loisirs régulière

Au moins 5 privations parmi 13 : situation de privation matérielle et sociale

Au moins 7 privations parmi 13 : situation de privation matérielle et sociale sévère

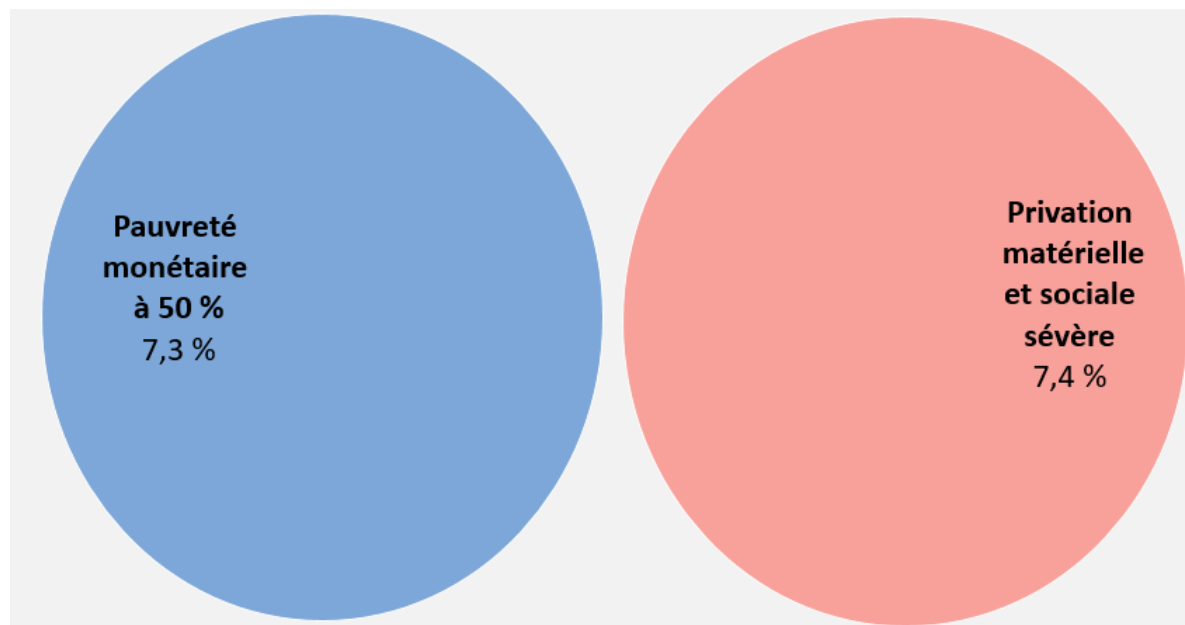
Part de la population concernée selon la définition de la pauvreté

Pauvreté monétaire
sévère : niveau de
vie inférieur à 50 %
du niveau de vie
médian
(930 euros par
mois)



Part de la population concernée selon la définition de la pauvreté

Pauvreté monétaire
sévère : niveau de
vie inférieur à 50 %
du niveau de vie
médian
(930 euros par
mois)



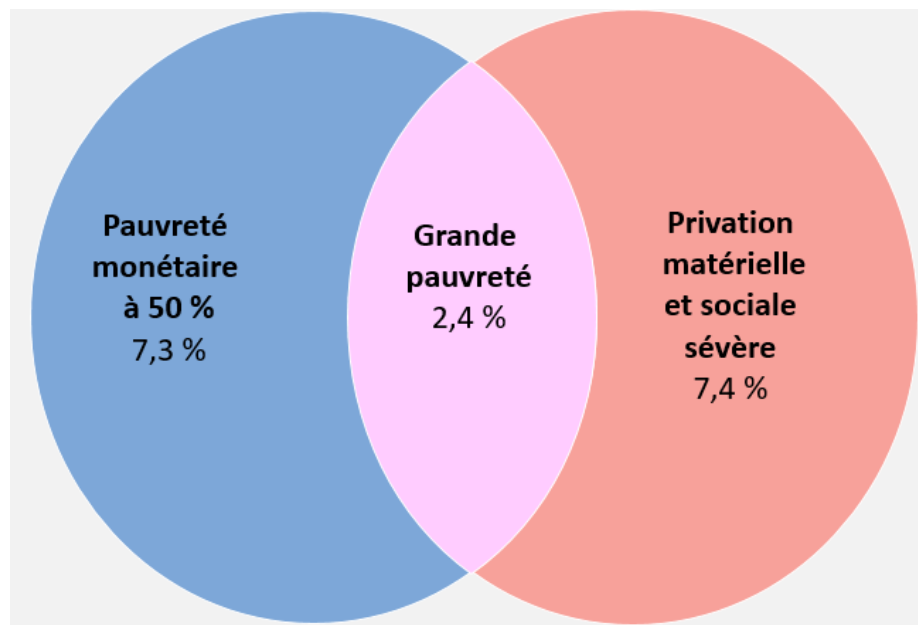
7 privations
matérielles et
sociales parmi 13

Champ : personnes vivant en logement ordinaire en France hors Mayotte

Source : Insee, enquête Statistiques sur les ressources et les conditions de vie (SRCV) 2018

Part de la population concernée selon la définition de la pauvreté

Pauvreté monétaire
sévère : niveau de
vie inférieur à 50 %
du niveau de vie
médian
(930 euros par
mois)



7 privations
matérielles et
sociales parmi 13

Volonté d'être sur le champ de l'**ensemble de la population** et non celui des seules personnes vivant en logement « ordinaire »...quitte à être moins précis

Personnes qui vivent en **logement** : mesure à partir de SRCV (champ métropole, Martinique, Guadeloupe, Guyane et la Réunion)

Mayotte : enquête Budget des familles

Personnes sans domicile non hébergées en logement : sont toutes en situation de grande pauvreté

Personnes en **communautés** : sources mobilisées au mieux, parfois informations sur le seul revenu

02

Qui sont les personnes en grande pauvreté ?

- **1,9 million de personnes en situation de grande pauvreté**
 - 1,8 million en logement ordinaire
 - 153 000 personnes sans-domicile (en plus de celles hébergées en logement) ou vivant en habitation mobile

- **165 000 personnes en communautés susceptibles d'être en situation de grande pauvreté**



35 %

d'enfants



7 %

de 65 ans
ou plus



24 %

vivent dans les DOM,
dont 10 % à Mayotte

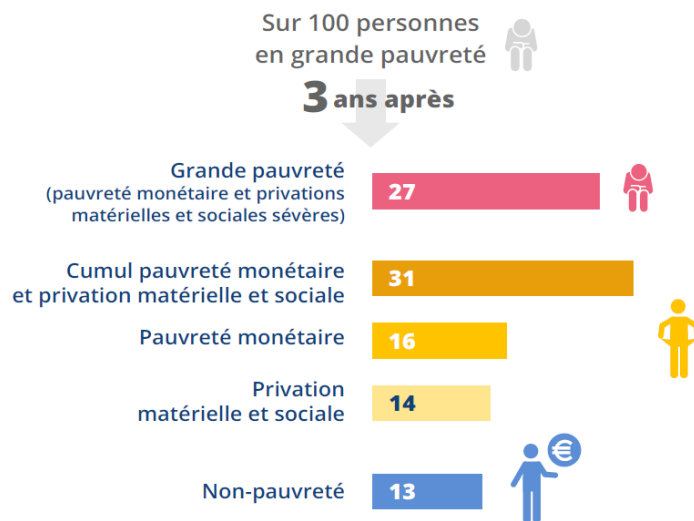
Profil des personnes en situation de grande pauvreté vivant
en logement ordinaire en 2018

Champ : personnes vivant en logement ordinaire en France hors Mayotte

Sources : Insee, enquête Statistiques sur les ressources et les conditions de vie (SRCV) 2018, enquête Budget de famille 2017

- **Parmi les adultes vivant en logement ordinaire et en situation de grande pauvreté, les femmes sont plus nombreuses**
- **25 % des personnes en situation de grande pauvreté vivent au sein d'une famille monoparentale (contre 10 % en population générale)**

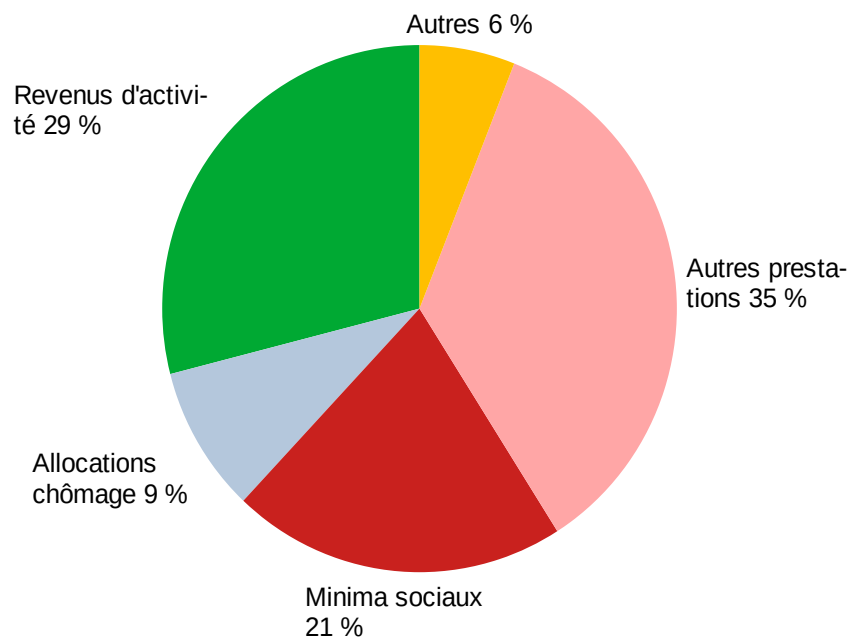
Seuls 13 % des personnes en situation de grande pauvreté ne sont plus en situation de pauvreté 3 ans après



Situation des personnes en grande pauvreté trois ans après, parmi celles vivant en logement ordinaire

Champ : Personnes vivant en logement ordinaire en France métropolitaine
Source : Insee, enquêtes Statistiques sur les ressources et les conditions de vie (SRCV) 2013 à 2018

Répartition du revenu des personnes en situation de grande pauvreté



47 % des personnes en grande pauvreté vivent en logement social

Champ : Personnes vivant en logement ordinaire en France hors Mayotte
Source : Insee, enquête Statistiques sur les ressources et les conditions de vie (SRCV) 2018



En accès libre sur le site de l'Insee

**Environ 2 millions de personnes en
situation de grande pauvreté en France
en 2018**

Julien Blasco, Sébastien Picard

Pages 55 et suivantes

<https://www.insee.fr/fr/statistiques/5371304>

Essayer de rendre opérationnelle une mesure multidimensionnelle de la (grande ?) pauvreté

Réflexions sur l'enquête Sans domicile

Appui méthodologique sur les opérations de type Nuits de la solidarité (avec la Dihal)

Observation de l'aide alimentaire (avec la Drees)