



**MINISTÈRE
DE LA TRANSITION
ÉCOLOGIQUE**

*Liberté
Égalité
Fraternité*

Améliorer l'observation du parc des véhicules routiers et mesurer sa contribution aux émissions de CO₂

Commission CNIS développement durable du 8 avril 2021

Corentin Trevien, Sdes

Le nouveau répertoire statistique des véhicules routiers

Le répertoire statistique des véhicules routiers (RSVERO)

Répertoire exhaustif de l'ensemble des véhicules immatriculés en France

- Voitures, utilitaires, poids lourds, bus, deux-roues, etc.

Appariement de diverses sources administratives

- Système d'immatriculation des véhicules (ANTS et Ministère de l'Intérieur)
- Résultats des contrôles techniques (Utac)
- Répertoire Sirène des entreprises (Insee)

Un répertoire qui se substitue à une ancienne version plus limitée

- Enregistrement partiel des destructions de véhicules et sorties de parc
- Parc « tronqué » par âge, par exemple à 15 ans pour les voitures

Système d'immatriculation des véhicules (ANTS) 120 millions de véhicules



99 % d'appariement

Résultats des contrôles techniques (UTAC)

26 millions de contrôles par an



Informations sur les sociétés
et les administrations
disposant d'une flotte

sirene.fr

Les informations du système d'immatriculation des véhicules

Caractéristiques du véhicule

- Marque, modèle, poids, émissions théoriques de CO₂, puissance, etc.

Caractéristiques de l'utilisateur

- Localisation, personne morale ou physique, secteur d'activité, etc.
- Suppression de ces informations lors d'un changement d'utilisateur (sauf commune et personne morale)

Événements durant l'utilisation du véhicule

- Mise en circulation, changement d'utilisateur, destruction, vente à l'étranger, etc.

L'apport des données de contrôle technique

Visite obligatoire à intervalles réguliers







- Pour s'assurer périodiquement de l'existence du véhicule

Relevé kilométrique à chaque visite

- Pour déterminer son utilisation entre deux visites

Traitements statistiques des données de contrôle technique

- Les dates de contrôles technique varient, les visites peuvent intervenir avec retard, etc.
- Déterminer l'existence d'un véhicule et les distances parcourues à dates fixes
=> Méthodologie en cours de finalisation avec le « SSP Lab » de l'Insee

	Genre du véhicule	Périodicité du contrôle technique
	Voiture particulière	Tous les quatre ans après la date de 1 ^{re} mise en circulation, puis tous les deux ans
	Véhicule utilitaire léger (camionnette de moins de 3,5 T de PTAC)	Tous les quatre ans après la date de 1 ^{re} mise en circulation, puis tous les deux ans et un contrôle annuel pour les émissions de polluants
	Poids lourds (tracteurs routiers, camion et camionnette de plus de 3,5 T de PTAC)	Tous les ans
	Autobus et autocars	Tous les six mois
	Taxi, VTC, Loti, sanitaire	Tous les ans
	Deux-roues	Pas de contrôles techniques

Les multiples utilisations du répertoire

Enrichir les études et synthèses

Suivi conjoncturel des immatriculations

- Publications enrichies avec le type de véhicule, la vignette Crit'Air, etc.

Bilan annuel de la circulation

- Mesurer parcs et distances parcourues, en cohérence avec d'autres sources

Etudes sur le parc des véhicules et son utilisation

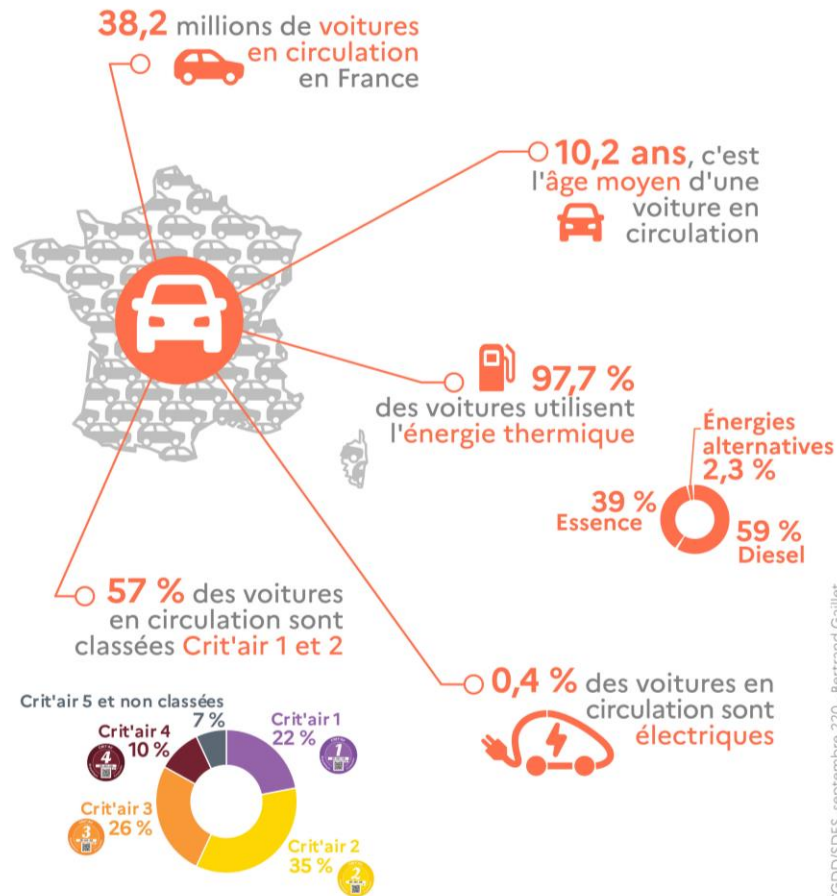
- Disparités territoriales d'utilisation de la voiture, véhicules utilitaires selon le secteur d'activité, etc.

Aide à la décision au Ministère de la transition écologique

- Parc des véhicules selon la vignette Crit'Air dans les Zones à faibles émissions

Les voitures en circulation en France

Au 1^{er} janvier 2020



* : Métropole et DOM

Application de visualisation du parc en ZFE

▼ Méthodologie et données
▼ Définitions

Zone à faibles émissions
Métropole de Lyon

Type de véhicule
 Véhicule particulier ⓘ
 Véhicule utilitaire léger ⓘ

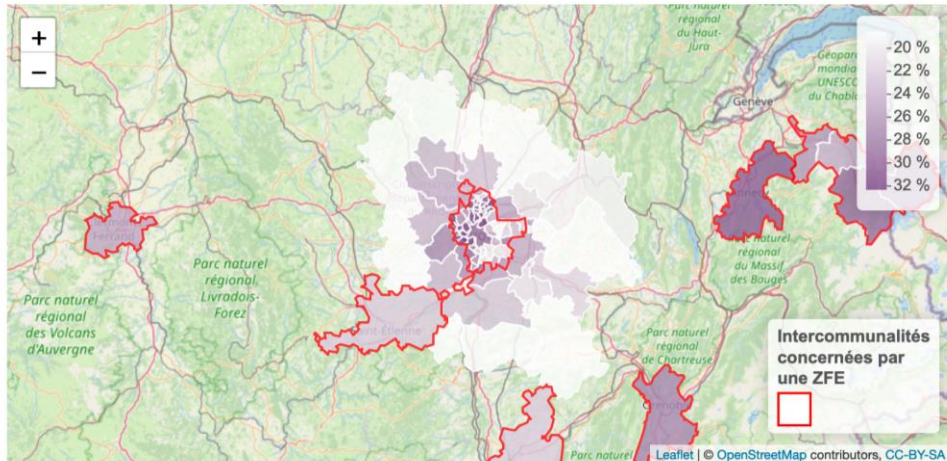
Vignette Crit'Air
 Crit'Air E ⓘ
 Crit'Air 1 ⓘ
 Crit'Air 2 ⓘ
 Crit'Air 3 ⓘ
 Crit'Air 4 ⓘ
 Crit'Air 5 ⓘ
 Non classés ou inconnus

📄 Télécharger les données de ma sélection

Graphique

Carte

Véhicules particuliers classés Crit'Air 1



Note : données à l'échelle communale à l'intérieur de l'intercommunalité concernée par la ZFE et à l'échelle intercommunale à l'extérieur

Source : RSVERO, 2020, SDES

Améliorer la qualité des enquêtes

Rénovation de l'échantillon de l'enquête transport de marchandises

- Détecter les camions retirés de la circulation pour éviter d'interroger leur propriétaire
- Réduction de la taille de l'échantillon et optimisation des coûts sans diminution de la précision statistique

Allègement de l'enquête mobilité des personnes (EMP)

- Utilisation du répertoire pour retirer les questions sur les caractéristiques des véhicules
- 90 % des ménages interrogés dans l'enquête 2018-2019 ont accepté de transmettre leur immatriculation

Affiner l'observation des émissions de CO₂ du transport routier

Affiner la contribution de chaque secteur, territoire ou type de propriétaire

- Les inventaires nationaux s'appuient des sources « macro » qui permettent déjà de calculer les émissions totales de façon fiable

Utilisation des distances parcourues et des caractéristiques du véhicule

- Adaptation de la méthode européenne COPERT
- Données de consommation réelles collaboratives
- Selon les caractéristiques du véhicule : type, segment, carburant, norme Euro d'immatriculation, etc.

Affiner l'observation des émissions de CO₂ du transport routier

Chiffrage des émissions dans l'enquête mobilité des personnes

- Amélioration grâce aux données sur les caractéristiques des voitures (S2 2021)
- Apports : étudier les émissions selon le niveau de vie, comparer avec les autres modes de transport

Kit d'étude régional sur les émissions des déplacements du quotidien

- Projet en partenariat avec l'Insee (début 2022)
- Utilisation conjointe du recensement, du répertoire RSVERO et de l'EMP
- Apports : étudier les émissions à un niveau géographique fin

Mieux connaître la mobilité automobile des ménages

Ajout du code statistique non signifiant (CSNS) dans le répertoire

- Appariement avec les sources socio-fiscales de l'Insee (S1 2022)
- Identifiant personnel anonyme et unique à partir des informations sur l'utilisateur
- Etude des véhicules possédés et de la mobilité selon les caractéristiques du ménage

Carroyage du répertoire

- Fournir une information infra-communale
- Déterminer le parc à une échelle très fine, par exemple dans les quartiers prioritaires de la politique de la ville