

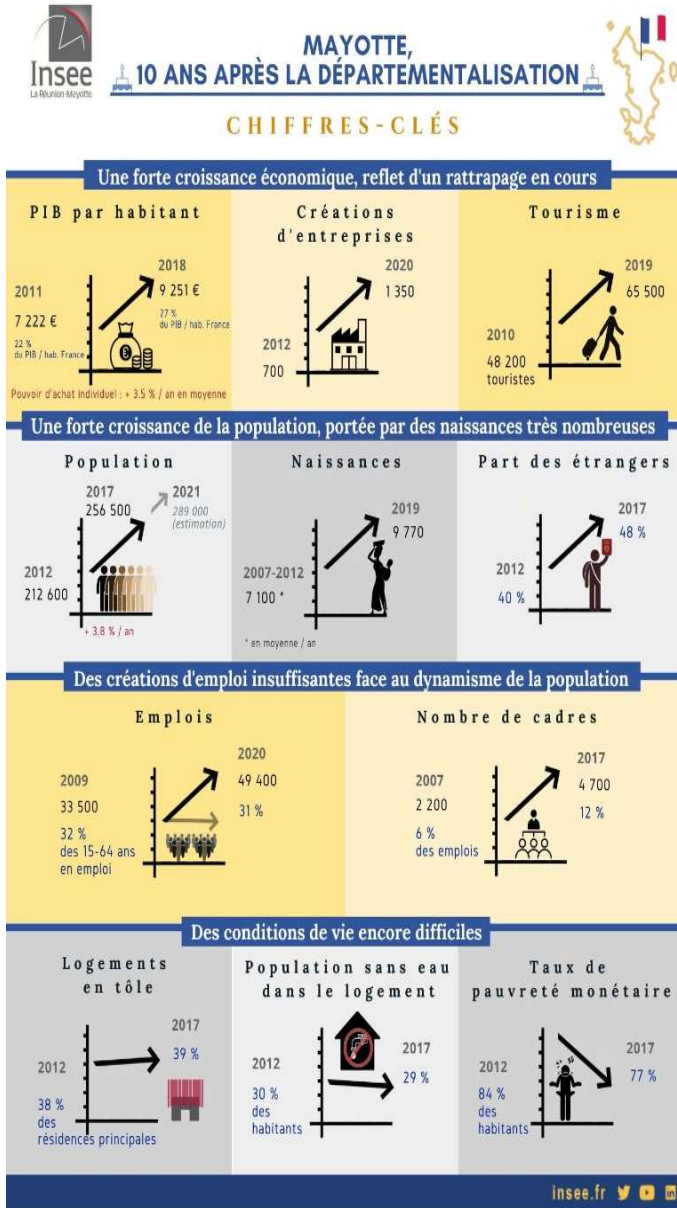
Les statistiques de l'Insee sur Mayotte : quelques avancées récentes avec un focus sur la mesure de la pauvreté et de la précarité



Cnis – Commission Territoires – 20 mai
2021

Aurélien DAUBAIRE, directeur
interrégional Insee La Réunion-Mayotte

[Cliquez pour ajouter un titre](#)



Un DROM jeune où la statistique publique reste en construction

Des avancées statistiques importantes au fil des ans, une information statistique déjà très fournie

Un territoire complexe mais stimulant pour le statisticien :

- géographie, adressage, bidonvilles...
- disponibilité et qualité des sources administratives...
- précarité, langues, maîtrise de l'écrit, usage d'internet...
- poids de l'économie informelle...

Des enjeux forts à éclairer par des chiffres et des analyses : développement économique, démographie et migrations, pauvreté et précarité...

1

- Les avancées des statistiques sur Mayotte
-

2

- Focus : mesures de la pauvreté et de la précarité
-

1

Les avancées des statistiques sur Mayotte



DÉMOGRAPHIE

Les manques sont comblés

Recensement 2017

- Populations légales en décembre 2017
- *Insee Première* en février 2019
- Plusieurs publications régionales
- Résultats statistiques détaillés en ligne

Statistiques de naissances et de décès désormais robustes

- Publication régulière des naissances
- Première publication régionale détaillée sur les décès en 2018
- Et notamment : même suivi quotidien des décès que pour les autres territoires pendant la pandémie

Conséquence : un premier bilan démographique complet en 2019

En parallèle : enquête Migrations-Famille-Vieillesse

STATISTIQUES D'ENTREPRISES ET COMPTES RÉGIONAUX

Un dispositif adapté aux caractéristiques du territoire, des comptes comme pour les autres DROM

Répertoire Sirene, intégration dans Sirius

Enquête sur les entreprises mahoraises, annuelle (“secteur formel”)

Enquête sur les entreprises mahoraises informelles : 2015-2016

- 9% de la valeur ajoutée hors agriculture et activités financières.

Autres sources entreprise

- Enquête sur la fréquentation dans les hébergements collectifs de tourisme
- Système d'information sur les nouvelles entreprises

Comptes régionaux

- Complets et équilibrés depuis la publication de 2019

STATISTIQUES SOCIALES, EMPLOI ET MARCHÉ DU TRAVAIL

Une information statistique enrichie année après année

L'accord-cadre Insee-DGOM sur les enquêtes ménages réalisées par l'Insee couvre Mayotte

Enquête emploi (annuelle)

Budget de famille (2011, 2018)

Santé (2019) (Drees-Irdes)

Information vie quotidienne (2012), *Formation tout au long de la vie (prévision - 2022-2023)*

Cadre de vie et sécurité (2020) (SSMSI- ONDRP)

Migrations-Famille-Vieillessement (2015) (Ined)

Vie quotidienne et santé (2021) (Drees)

Comparaison spatiale des prix (2015, 2022)

Logement (2013 - *prévision - 2023/2024*)

PROJETS EN COURS : RECENSEMENT ANNUEL

1^{ère} enquête annuelle réalisée en 2021, résultats pour 2026

Institué par la loi “égalité réelle outre-mer” de 2017

Organisationnel : nouveaux locaux, équipe recensement à l’Insee Mayotte, concertation, mise en place des équipes et des travaux en mairie...

Méthodologique : adaptation de la méthode d’échantillonnage, réflexions sur le protocole

Une première enquête annuelle qui s’est déroulée en 2021 :

- Une collecte réussie (faible taux de logements non enquêtés : 3,6%), les contrôles sont en cours ;
- Des spécificités du territoire à prendre en compte. Par ex : 2,8% de réponses par internet.

PROJETS EN COURS : INTÉGRATION DANS L'INDICE DES PRIX NATIONAL

Depuis avril 2021, pour un atterrissage en 2023

Les relevés de prix sont intégrés dans le processus national depuis avril 2021 :

- selon la méthodologie nationale
- en accroissant l'échantillon et en visant à étendre les zones de collecte

L'indice des prix mensuel de Mayotte dans sa forme actuelle demeure publié jusqu'au basculement prévu en janvier 2023

PROJETS EN COURS : PRÉPARATION DU DÉPLOIEMENT DE L'ENQUÊTE EMPLOI EN CONTINU À MAYOTTE

Horizon 2024

Pour le moment, l'enquête emploi à Mayotte est annuelle, réalisée de mars à début juillet.

À l'horizon 2024, l'objectif est d'intégrer Mayotte dans l'enquête emploi en continu

PROJETS EN COURS : STATISTIQUES D'ENTREPRISE

Refonte méthodologique de l'enquête Esem

Réalisation d'une deuxième enquête Esem "entreprises informelles"

Amélioration des données dans Sirius

ENJEUX RESTANTS

Pour l'avenir... et pour la discussion !

- Consolider les référentiels, avancer sur les sources administratives au fil de leur amélioration (qualité, couverture) à moyen - long terme :
 - Cartographie, adressage...
 - Passage à la DSN à partir de 2022 (DADS jugées non exploitables)
 - Sources fiscales et sociales
- De multiples applications en découlent :
 - Méthodologie des enquêtes ménages et des enquêtes entreprises
 - Statistiques issues de sources administratives, dont estimations d'emploi et salaires
 - Sources appariées...

2

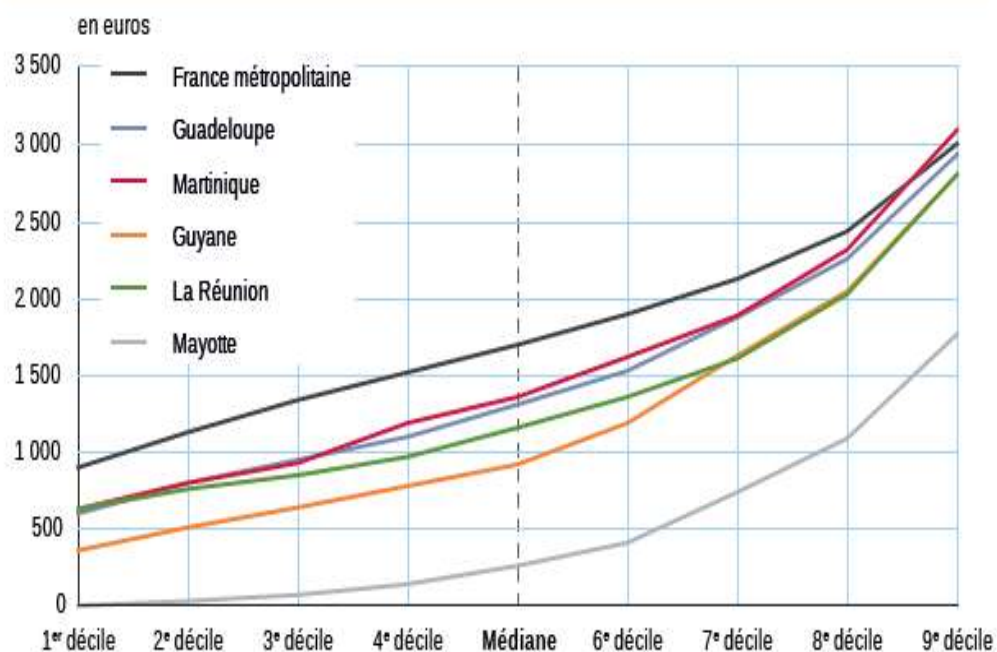
Focus : mesures de la pauvreté et de la précarité



PAUVRETÉ MONÉTAIRE

Un taux de pauvreté de 77 %

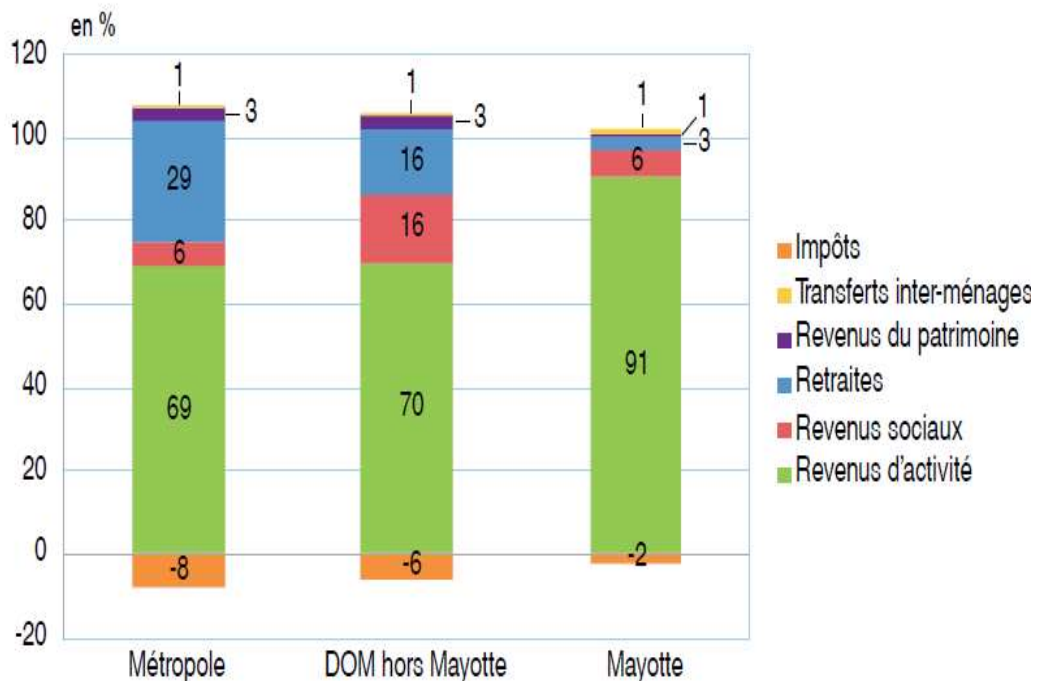
1 Déciles de niveau de vie mensuel en 2017



Lecture : en 2017, 20 % des individus (2^e décile) de Guadeloupe ont un niveau de vie inférieur à 800 euros par mois.
 Source : Insee, Budget de famille 2017.

3 Peu de pensions de retraites et de revenus sociaux à Mayotte

Décomposition du revenu disponible selon le type de ressources



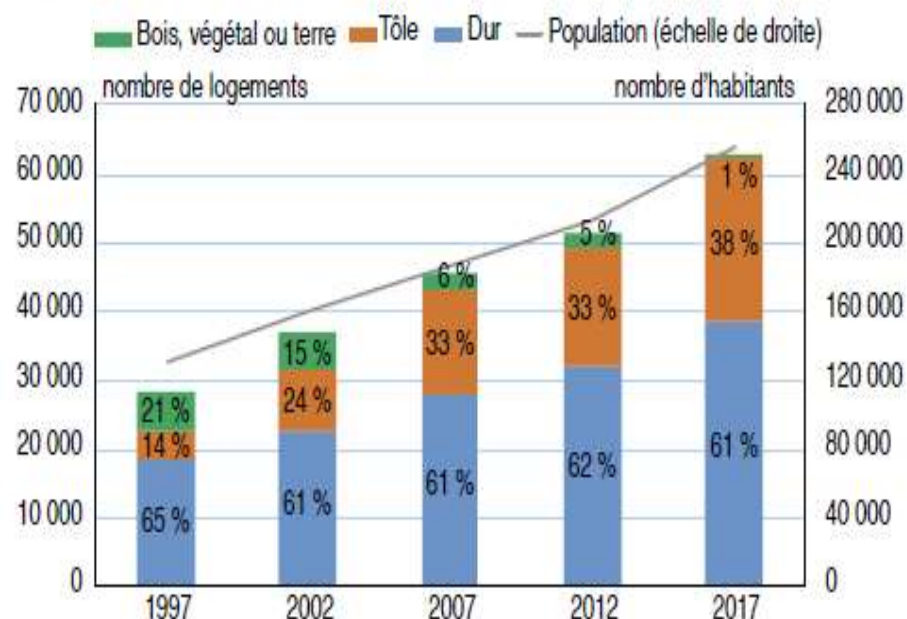
Source : Insee, enquêtes Budget de famille 2011 et 2017-2018.

PRÉCARITÉ ET CONDITIONS DE VIE

Exemple du logement

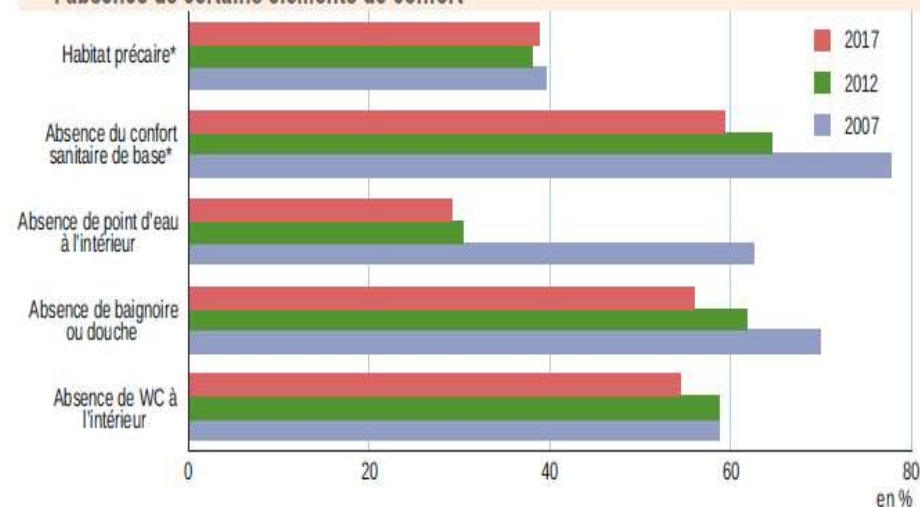
1 Les constructions fragiles constituent toujours quatre logements sur dix

Évolution de la population et du nombre de résidences principales selon l'aspect du bâti de 1997 à 2017



Source : Insee, Recensements de la population de 1997 à 2017.

6 Part des résidences principales offrant un habitat précaire ou caractérisées par l'absence de certains éléments de confort



* Voir définitions.

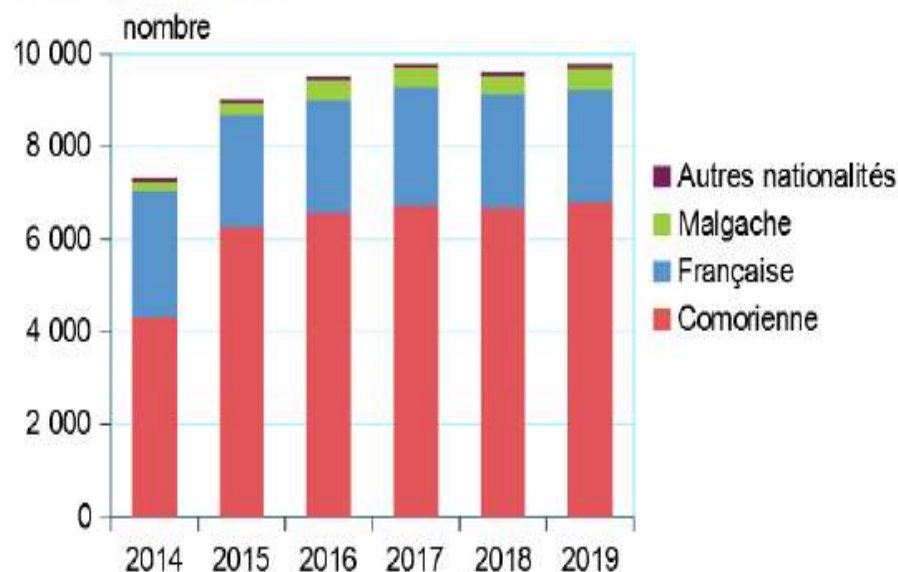
Champ : résidences principales.

Source : Insee, recensements de la population.

PRÉCARITÉ ET SITUATION DÉMOGRAPHIQUE

2 Sept bébés sur dix sont nés d'une mère comorienne

Naissances vivantes domiciliées à Mayotte en 2019 selon la nationalité de la mère



Note : Données arrondies à la dizaine ; Source : Insee, statistiques de l'état civil.

1 Un taux de mortalité élevé à Mayotte avant 4 ans et après 60 ans

Taux de mortalité pour 1 000 habitants par sexe et tranche d'âge en 2016

	Hommes		Femmes		Ensemble	
	Mayotte	Métropole	Mayotte	Métropole	Mayotte	Métropole
De 0 à 4 ans	3,2	0,8	2,9	0,7	3,1	0,8
De 5 à 19 ans	0,5	0,2	0,2	0,1	0,4	0,1
De 20 à 39 ans	1,5	0,8	0,5	0,3	0,9	0,5
De 40 à 59 ans	3,8	3,9	3,4	2,0	3,6	2,9
De 60 à 74 ans	24,2	16,1	21,9	7,6	23,1	11,6
75 ans ou plus	91,9	77,4	79,9	62,6	85,5	68,2
Ensemble	3,4	9,3	2,5	8,8	2,9	9,0

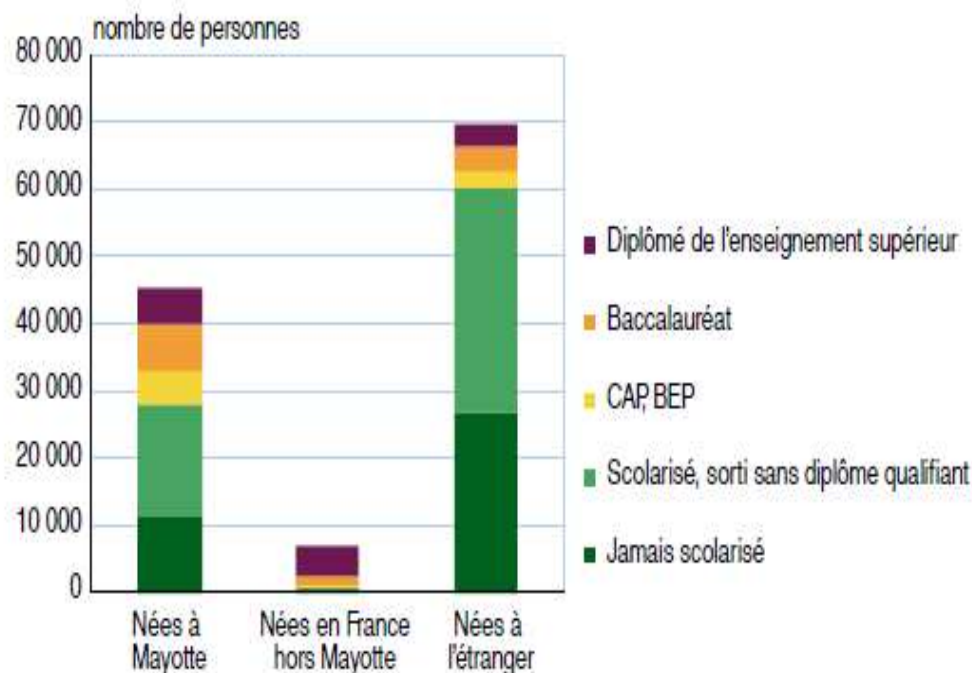
Lecture : en 2016, 2,9 personnes domiciliées à Mayotte sont décédées pour 1 000 habitants, contre 9,0 pour 1000 en France métropolitaine.

Source : Insee, état-civil 2016.

PRÉCARITÉ ET MARCHÉ DU TRAVAIL

3 Six natifs de Mayotte sur dix n'ont pas de diplôme

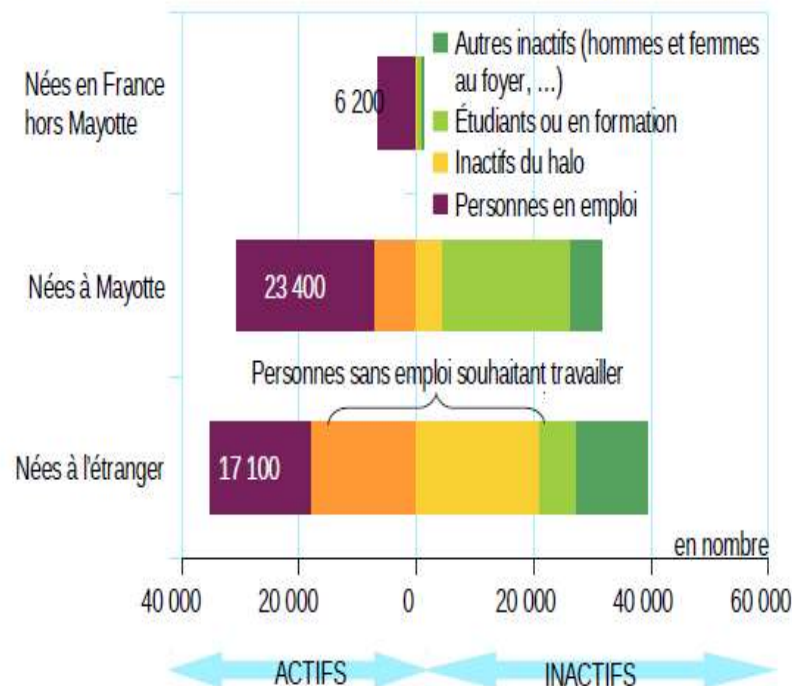
Scolarité ou plus haut diplôme obtenu selon le lieu de naissance en 2018



Champ : personnes de 15 ans ou plus ayant quitté le système scolaire ou jamais scolarisées.
 Source : Insee, enquête Emploi Mayotte 2018, situation au 2^e trimestre.

4 Un cinquième des natifs de Mayotte souhaiteraient travailler

Situations vis-à-vis du marché du travail selon l'origine en 2018

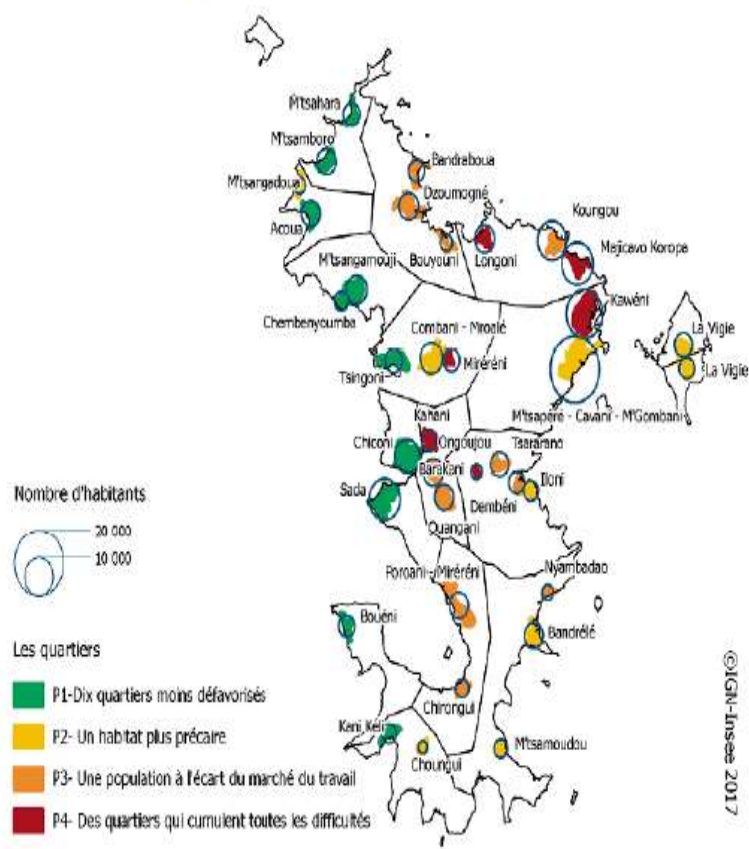


Champ : personnes âgées de 15 à 64 ans.
 Source : Insee, enquête Emploi Mayotte 2018, situation au 2^e trimestre.

APPROCHES TERRITORIALISÉES

1 Des quartiers de la politique de la ville sur toute l'île

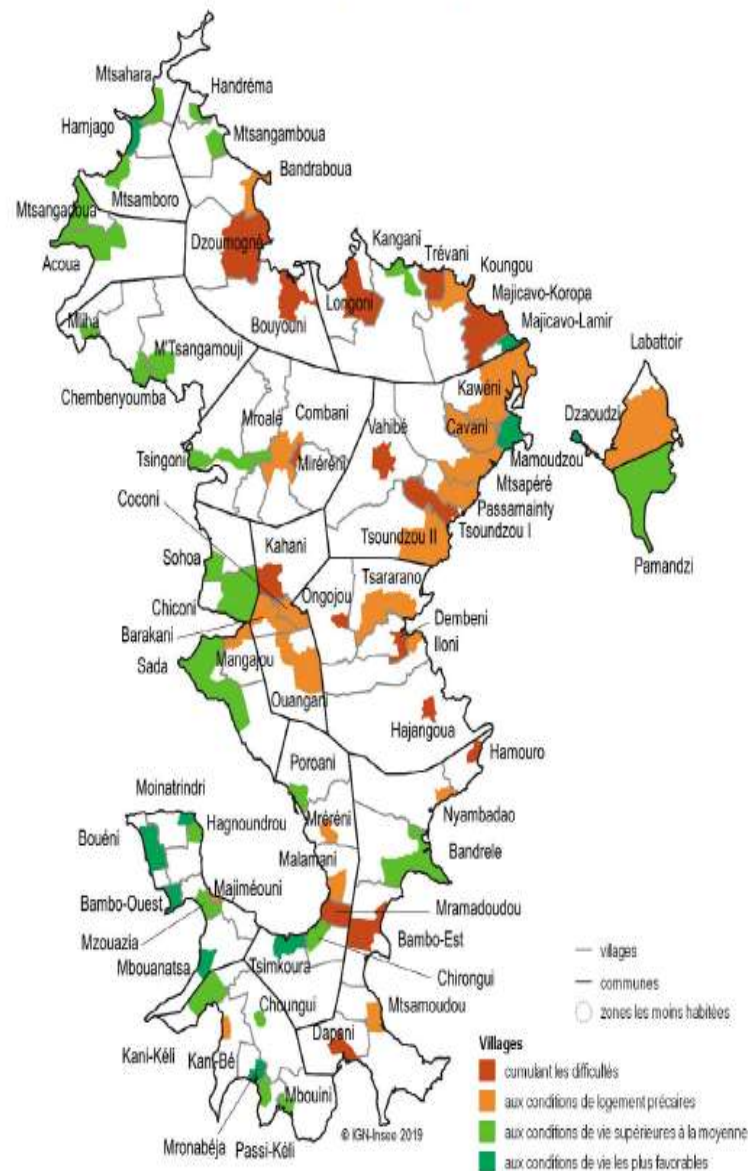
Localisation des quartiers de la politique de la ville de Mayotte selon leur profil



Source : Insee, Recensement de la population Mayotte 2012.

2 Des conditions de vie moins difficiles sur le littoral ouest

Répartition des villages de Mayotte par groupe de conditions de vie en 2017



Source : Insee, Recensement de la population 2017.

Merci pour votre attention...
... place aux questions

Retrouvez-nous sur :

insee.fr



Aurélien DAUBAIRE
Directeur interrégional
Direction interrégionale La
Réunion-Mayotte
aurelien.daubaire@insee.fr

[Cliquez pour ajouter un titre](#)