



MINISTÈRE DE LA COHÉSION DES TERRITOIRES ET DES RELATIONS AVEC LES COLLECTIVITÉS TERRITORIALES

Liberté

Égalité

Fraternité



**MINISTÈRE
DE LA COHÉSION
DES TERRITOIRES
ET DES RELATIONS
AVEC LES COLLECTIVITÉS
TERRITORIALES**

*Liberté
Égalité
Fraternité*

PRÉSENTATION PROJET

Portail Open Collectivités

L'équipe



Luc Brière - Mentor

Chef du département des études et statistiques locales DGCL



Stéphane Brunot - Mentor

Directeur adjoint DGCL



Elodie Delaisement - Designeuse

Entrepreneuse d'Intérêt Général



Sylvain Boissel - Développeur

Entrepreneur d'Intérêt Général

Le projet « Open Collectivités »

Contexte

- Suite à une note du CNIS parue en octobre 2019, la DESL a porté un projet visant à centraliser les statistiques portant sur les collectivités locales, auprès du programme Entrepreneurs d'Intérêt Général de la Direction interministérielle du numérique (DINUM).
- Le projet a été sélectionné et deux EIG sont arrivés pour travailler sur ce projet de septembre 2020 à décembre 2021.

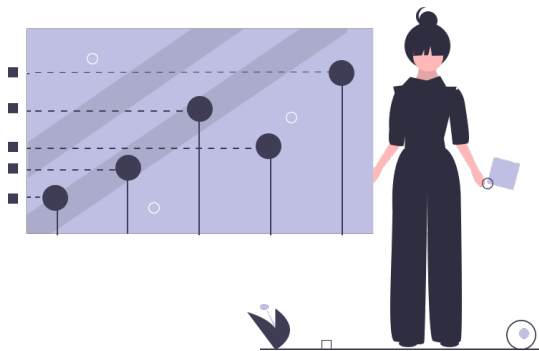
Problème à résoudre

- Aujourd'hui, les données financières et autres informations statistiques relatives aux collectivités locales sont diffusées par de nombreux acteurs de la sphère institutionnelle.
- La dissémination des informations les rend peu visibles pour les utilisateurs (institutionnels et grand public).
- La diversité des formats – pages html, documents PDF, bases de données les rend peu lisibles.

Solution apportée par Open Collectivités

- Fédérer des informations et statistiques économiques et sociales (notamment financières) sur les collectivités locales.
- Améliorer la visibilité des informations publiques sur les collectivités locales à la fois pour les acteurs publics et pour les citoyens.
- Afin que les politiques publiques soient appréhendées de manière plus directe et transparente.

Publications ou open data ?



Open Collectivité se focalise avant tout sur les publications statistiques ouvertes au public et portant sur les Collectivités Locales.



Open Collectivité n'est pas un portail Open Data présentant des jeux de données.

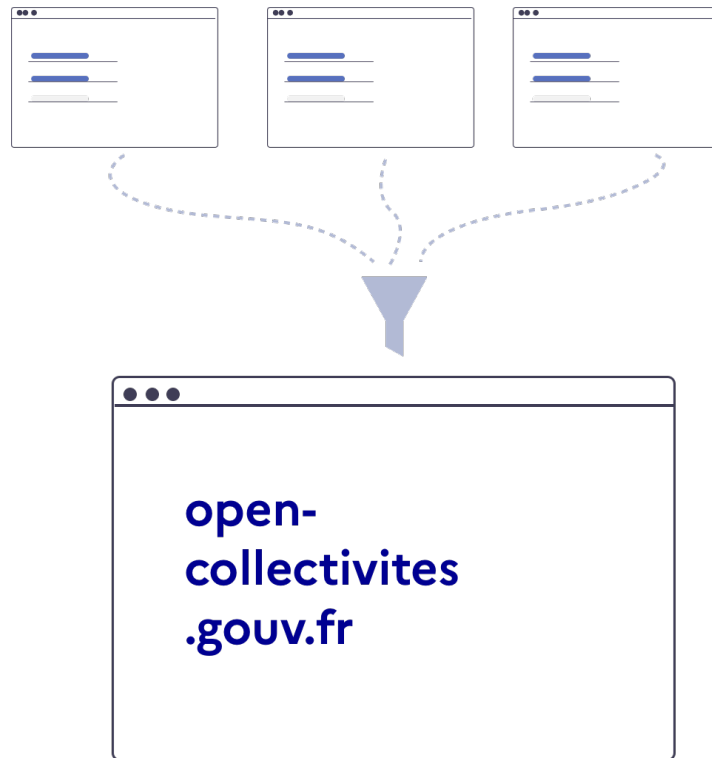
Une collaboration avec les pages territoires de data.gouv et les plateformes open data locales est envisagée à une étape ultérieure du projet.

Comment ça marche ? (1/2)

Open Collectivités rassemble les publications des services statistiques ministériels, pour fournir des données fiables aux agents locaux.

Actuellement, les publications sont récupérées via les flux RSS des services statistiques qui en disposent.

Une collaboration avec la Bibliothèque Numérique de la Statistique Publique (ex Epsilon) est amorcée.

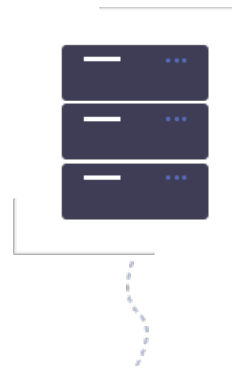


Comment ça marche ? (2/2)

Open Collectivités récupère également des données socio-économiques sur les collectivités locales depuis la base ASPIC (partiellement exposée sur le site BANATIC).

Ces données sont présentées sous forme de "fiches" pour chaque commune et EPCI actuellement (à venir pour les départements et régions).

Nous proposons aussi une fonctionnalité qui permet de comparer ces données entre collectivités.



base ASPIC



À qui s'adresse Open Collectivités ?

1. Maires et services techniques ou administratifs des communes / EPCI.
2. Services financiers du Conseil départemental, Directions Collectivités Locales des préfectures.
3. Statistique publique
4. Administrations centrales
5. Société civile : citoyens, journalistes, chercheurs...



Présentation du portail

<https://www.open-collectivites.fr/>



The screenshot shows the homepage of the 'Open Collectivités' portal. At the top left is the logo of the Ministry of Territorial Cohesion and Relations with Territorial Collectivities. The main header includes the site name 'Open Collectivités' and 'Un service de la DGCL'. A 'Mode sombre' toggle is visible in the top right corner. The main content area features a large heading: 'Trouver les études, statistiques et outils locaux utiles à vos prises de décisions, recherches ou au débat public'. Below this is a search bar with the placeholder text 'Commune, EPCI, département, région' and 'Taper les premières lettres de la collectivité recherchée'. The page is divided into two columns. The left column is titled 'Études et statistiques locales' and contains a section for 'Synthèses sur l'ensemble des collectivités' with a card for 'Les chiffres-clés des collectivités locales' (published 07 July 2020). The right column is titled 'Dernières publications' and features a card for 'La part des femmes dans les conseils municipaux augmente et atteint 42,4% après les élections en 2020' (published 01 September 2020) with a 'Lire' button.