

HAUT CONSEIL pour le CLIMAT

Secrétariat

Maîtriser l'empreinte carbone de la France

www.hautconseilclimat.fr



@hc_climat

14 octobre 2020

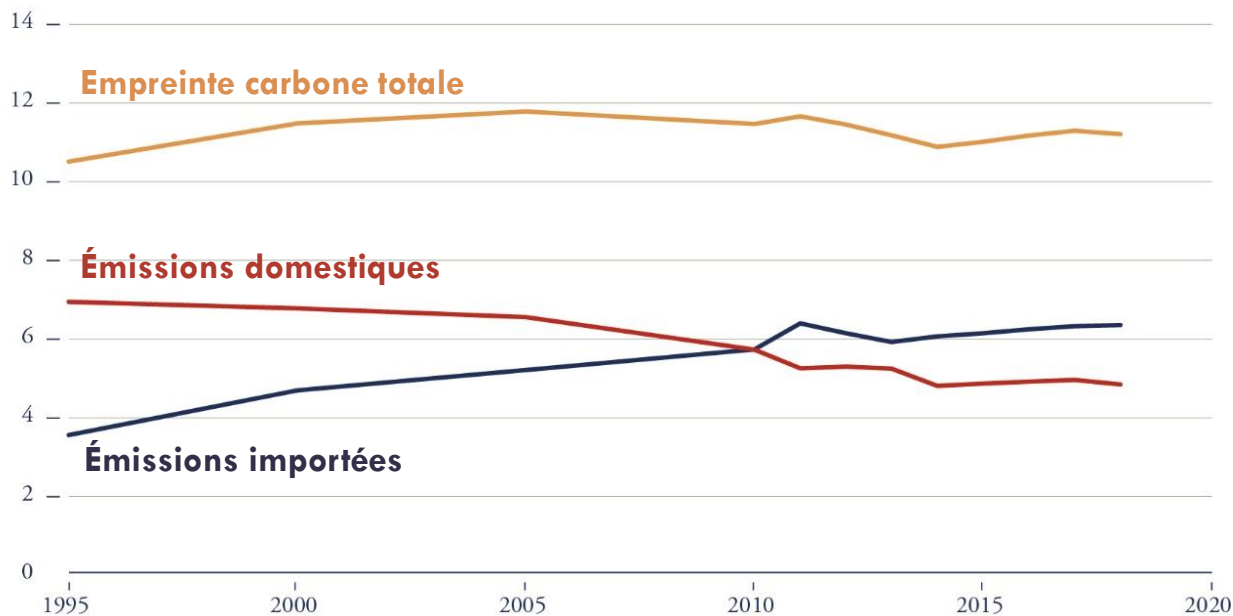
Jean Fouré, Responsable des études
Cnis – Commission Entreprises et stratégies de marché

- **Saisine du MTE en 2019 : « Quelle est l’empreinte carbone des produits que nous importons et comment la réduire efficacement ? »**
 - **Demande d’avis méthodologique**
 - **Identification des déterminants**

- **Rapport « Maîtriser l’empreinte carbone de la France » remis le 2/10 à la Ministre, publié le 6/10**
 - **<https://www.hautconseilclimat.fr/publications/maitriser-lempreinte-carbone-de-la-france/>**

L'empreinte carbone peine à diminuer à cause de l'augmentation des émissions importées

t éqCO₂ / hab



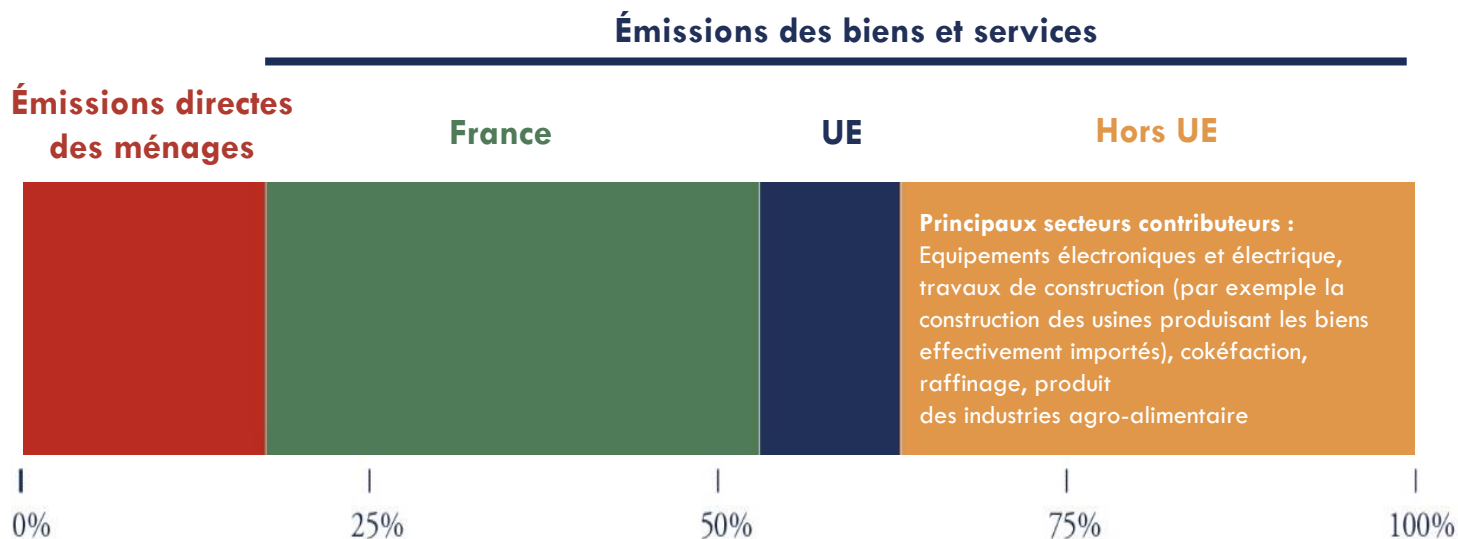
↘ Empreinte
carbone par
habitant depuis
2005

↗ Émissions
importées depuis
1995 (+78%)

↘ Émissions
domestiques
depuis 1995

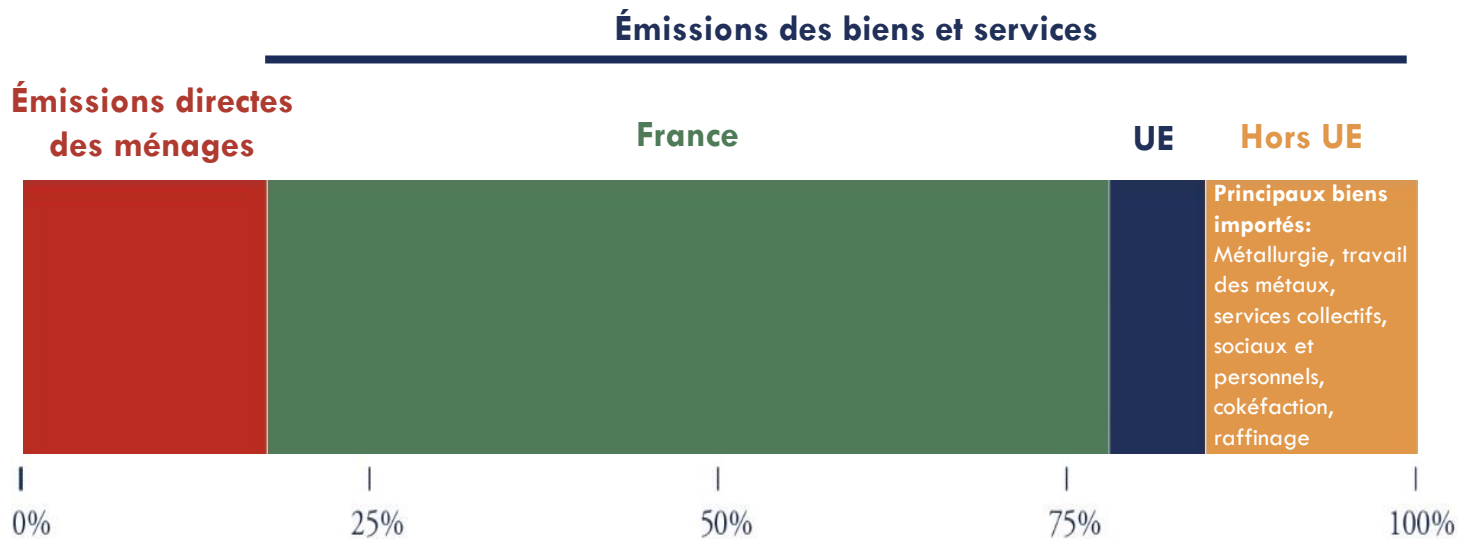
Évolution des émissions qui composent l'empreinte carbone, 1995 - 2018

Près de la moitié des émissions de l'empreinte carbone sont émises hors France



Émissions qui composent l'empreinte carbone de la France, 2011

Plus des ¾ des émissions de l'empreinte carbone sont liées aux décisions d'acteurs français



Empreinte carbone selon le lieu de dernière transformation, 2011

Quatre leviers pour réduire les émissions importées

- 1 **Adapter les stratégies industrielles en France**
- 2 **Informers les ménages de l'empreinte climat des produits consommés**
- 3 **Au sein de l'Union européenne, encadrer les échanges pour la réduction des émissions importées**
- 4 **Orienter la coopération internationale de la France vers le renforcement des engagements dans le cadre de l'accord de Paris**

- Les outils à disposition des entreprises (ACT, SBT par exemple) n'ont pas de logique d'empreinte, mais permettent une stratégie de décarbonation des émissions de la chaîne de valeur, y compris importée.
 - Multinationales : émissions incluses dans le scope 1, 2 et 3
 - Entreprises nationales : émissions incluses dans le scope 3
 - Potentielles difficultés à obtenir les données nécessaires auprès des fournisseurs ; mais exemples existants (Casino, Décathlon)
 - Une stratégie de décarbonation par filière permettrait un effet levier

- La mise en place d'un score carbone permettrait de guider la décarbonation des chaînes de valeur, de stimuler la différenciation stratégique et d'informer les consommateurs
 - Nécessite de compléter les référentiels et d'harmoniser les calculs d'analyse en cycle de vie
 - Inclure plus largement les impacts environnementaux

- Comparativement à d'autres méthodologies existantes (R.-U., Suède, Allemagne), la méthode du SDES...
 - ▣ ... recours à des données plus solides pour la structure économique et les émissions de GES des pays européens,
 - ▣ ... permet une extrapolation aux années les plus récentes,
 - ▣ ... mais prend en compte de façon approximative la structure de production et les émissions de GES hors de l'UE
 - Par un recours à des extrapolations de données européennes plutôt qu'à des données, qui pourtant existent
- Au-delà de l'indicateur d'empreinte carbone
 - ▣ Les extrapolations aux années les plus récentes ne suffisent pas pour assurer un suivi d'une stratégie de réduction
 - ▣ L'empreinte carbone laisse de côté l'UTCATF

- L'empreinte carbone est un outil approprié pour comprendre les stratégies d'approvisionnement et de localisation de la production. Il peut être amélioré en élargissant **les données sources utilisées** :
 - Dans l'immédiat, l'utilisation des données issues des tableaux entrées-sorties multirégionaux doit être privilégiée par rapport à la méthode actuelle.
 - À plus long terme, la France doit contribuer à une uniformisation des méthodes et sources de données au niveau de l'Union européenne.
- **L'empreinte carbone doit être associée à d'autres indicateurs**, faute de fiabilité du calcul pour l'année n-1. Ils doivent permettre de suivre en détail les évolutions les plus récentes des déterminants structurels à l'origine des émissions importées (stratégies d'approvisionnement des entreprises, demande intermédiaire ou finale des bien les plus intensifs en carbone, structure du commerce international de la France).
- **Il faut renforcer la recherche et les méthodologies pour mieux prendre en compte les stockages et déstockages de carbone liés à l'utilisation des terres, au changement d'utilisation des terres et à la foresterie (UTCATF) associés à la demande finale de la France.** Ils sont, en effet, nécessaires pour réaliser un bilan net des effets sur le climat des choix réalisés par les acteurs économiques en France.
- **Un indicateur des émissions liées à la déforestation importée doit être produit et publié annuellement**, cette dernière représentant une part significative des déstockages de carbone. Cet indicateur, en s'appuyant sur les travaux et méthodes existants, contribuerait à la mise en œuvre de la stratégie nationale de lutte contre la déforestation importée.

Annexes

Comparaison des méthodes nationales de calcul d'empreinte carbone

	France	France	Royaume-Uni	Suède	Allemagne
Producteur	SDES	OFCE	DEFRA / University of Leeds	Statistics Sweden	Destatis
Source de données économiques					
Nationales	TES national	EXIOBASE	TES national	TES national	TES national
UE	TES de l'UE consolidé	EXIOBASE	EORA	EXIOBASE	Adapté du TES national
Reste du Monde	Identique au TES consolidé de l'UE	EXIOBASE	EORA	EXIOBASE	Adapté du TES national
Source de données d'émissions de GES					
Nationales	Inventaire national (Namea)	Inventaire national (émissions directes) et EXIOBASE (autres)	Inventaire national	Inventaire national	Inventaire national
UE	Inventaire de l'UE	EXIOBASE	EORA	EXIOBASE	Inventaire de l'UE
Reste du Monde	Intensités d'émissions adaptées de l'inventaire de l'UE	EXIOBASE	EORA	EXIOBASE	IEA
GES considérés	CO ₂ , CH ₄ , N ₂ O	CO ₂ , CH ₄ , N ₂ O, gaz fluorés	CO ₂ , CH ₄ , N ₂ O	CO ₂ , CH ₄ , N ₂ O, gaz fluorés	CO ₂
Caractéristique des données publiées					
Années disponibles	1995, 2000, 2005, 2010-2018	2011	1997-2017	2008-2017	2000, 2005-2008, 2010-2015

Une trajectoire de réduction de l'empreinte carbone vers -80% en 2050 permettrait de limiter le réchauffement planétaire à 1,5°C

Réduction par rapport à 2005

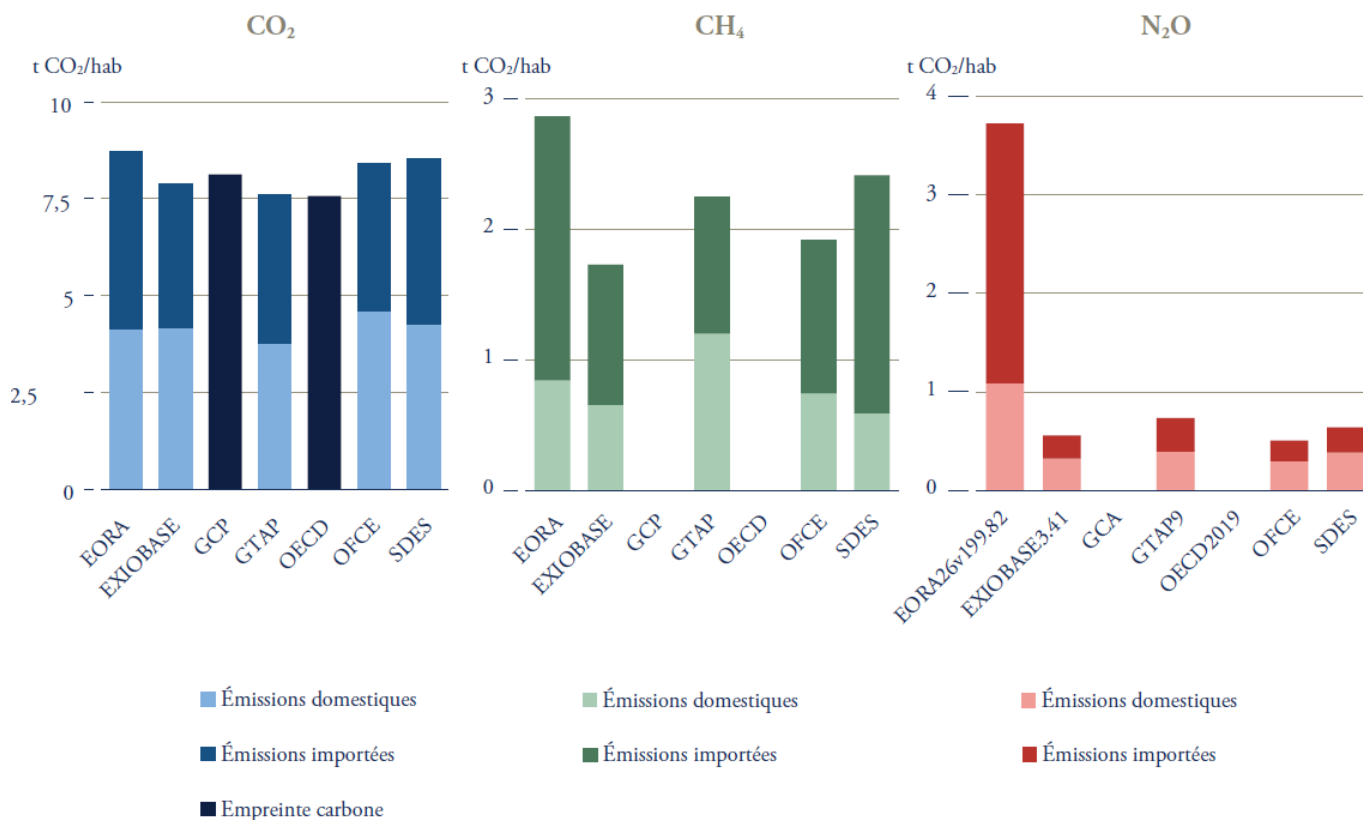
	2050
Émissions importées	-65%
Émissions domestiques	-91%
Empreinte carbone	-79%

Scénario de réduction de l'empreinte carbone en France pour le respect de l'objectif à 1,5°C

Constats (1/3)

Au niveau agrégé, l'empreinte carbone de la France est plutôt bien connue

Figure A1 – Comparaison du niveau d'empreinte carbone de la France en 2011, pour le CO₂ et d'autres GES



Mais il existe des disparités au niveau fin (pays, secteurs)

Figure B1 – Comparaison de la localisation des émissions importées entre les données OFCE et SDES

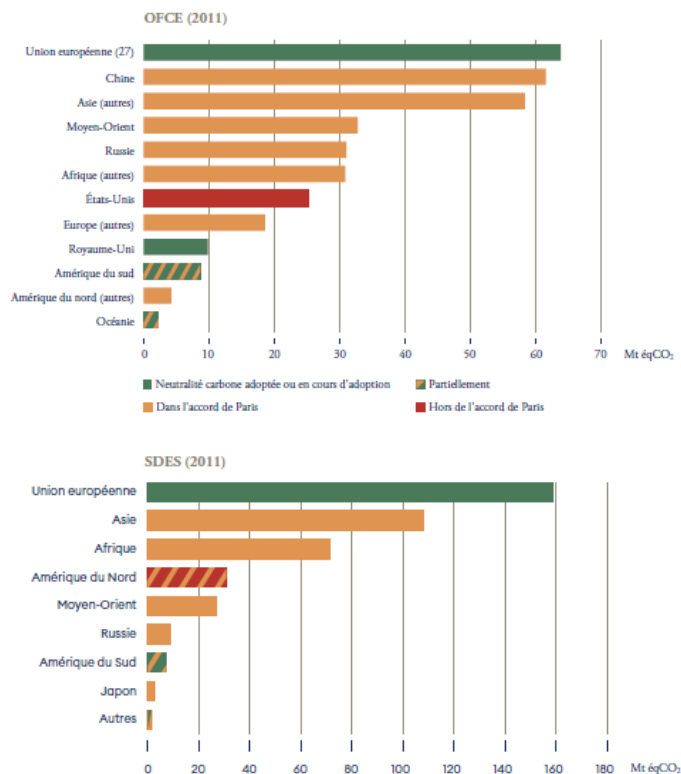
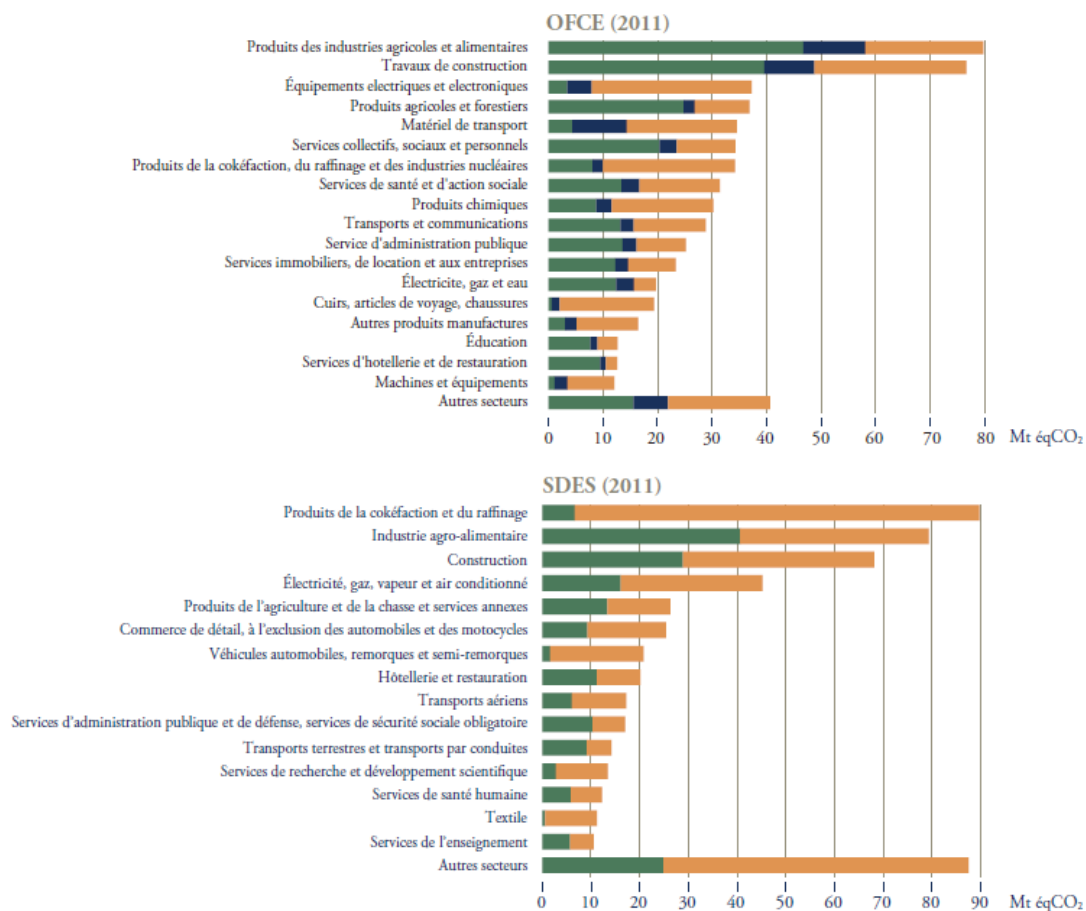


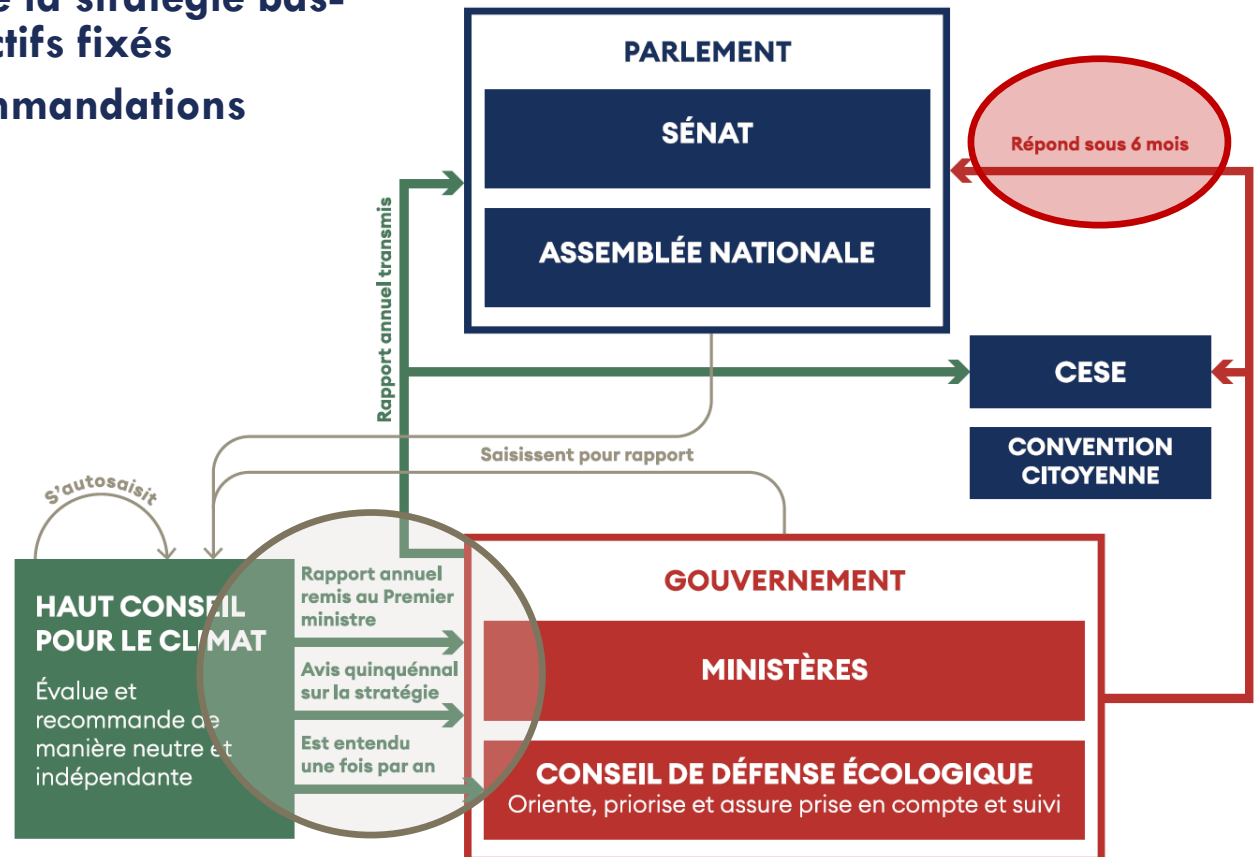
Figure B2 – Comparaison de l'empreinte carbone par secteur d'émissions entre les données OFCE et SDES



Haut conseil pour le climat: présentation

Un organisme neutre et indépendant

- Évalue la cohérence de la stratégie bas-carbone avec les objectifs fixés
- Emet des avis et recommandations
- Éclaire les débats



HAUT CONSEIL pour le CLIMAT

Secrétariat

Merci pour votre attention

www.hautconseilclimat.fr



@hc_climat

Jean Fouré, Responsable des études