



RECENSEMENT

de la population 2020



Bilan de l'enquête de recensement 2020

CNERP du 13 octobre 2020

Une collecte qui s'est bien déroulée

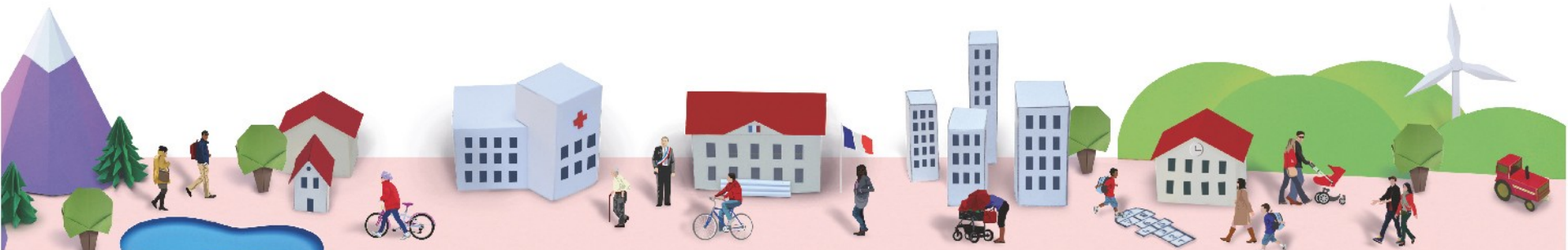
7 825 communes et 26 405 agents recenseurs

5,2 millions de logements à recenser et 9,2 millions d'habitants

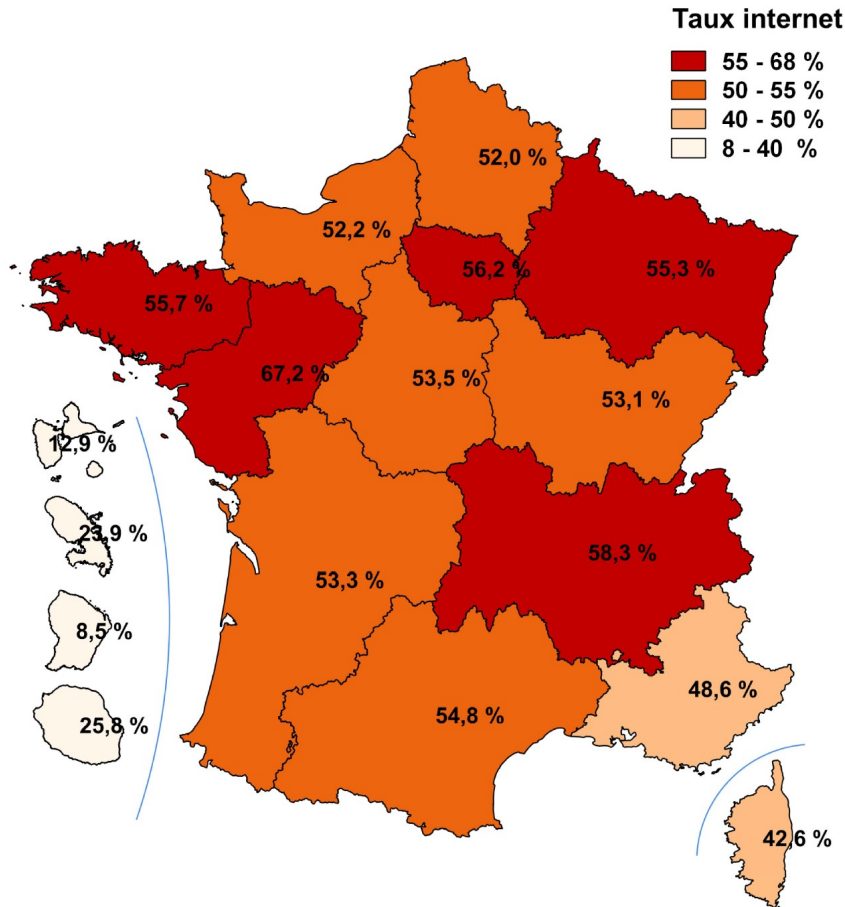
Un test de collecte : dépôt des identifiants de connexion internet dans les boîtes aux lettres des maisons individuelles dans 1 267 communes

Un taux internet qui progresse de 51,8 % à 54,4 %

Un taux de non-réponse maîtrisé qui progresse de 3,9 % à 4,1 %



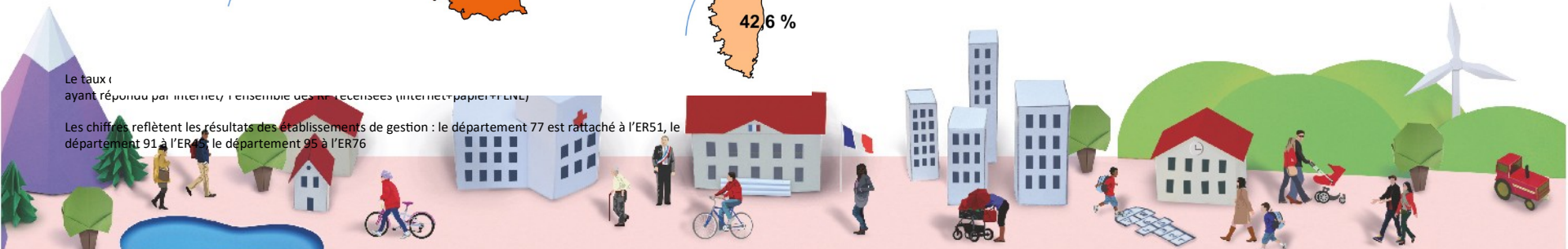
En 2020 : 54,4 % des ménages ont répondu par internet



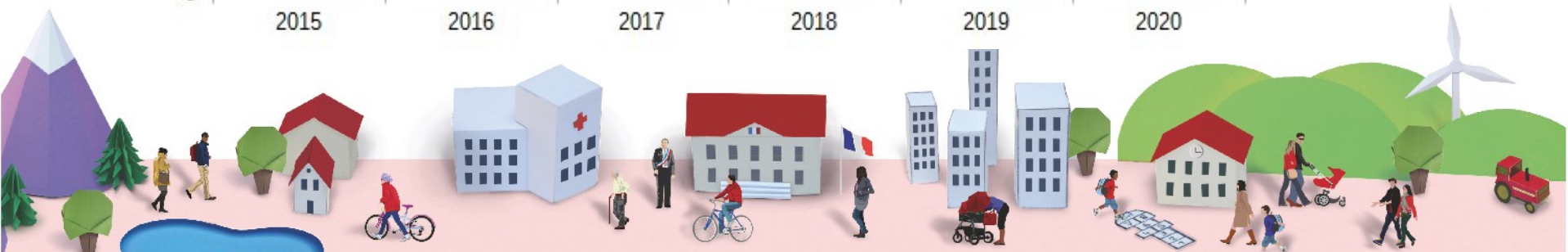
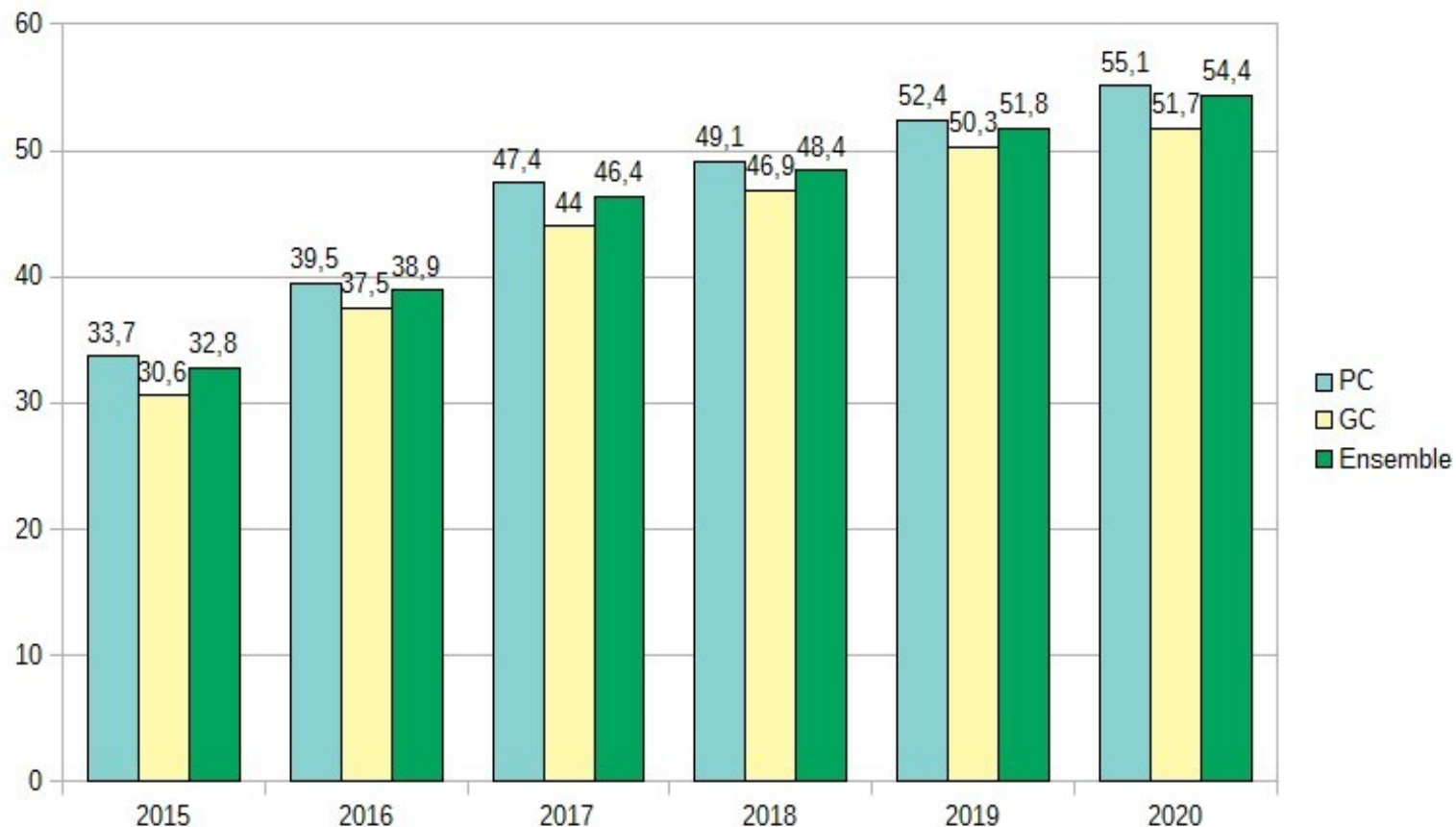
5,5 millions de personnes ont été recensées par internet soit 62,2 %

Le taux d'ayant répondu par internet l'ensemble des ménages recensés (internet papier + ENI)

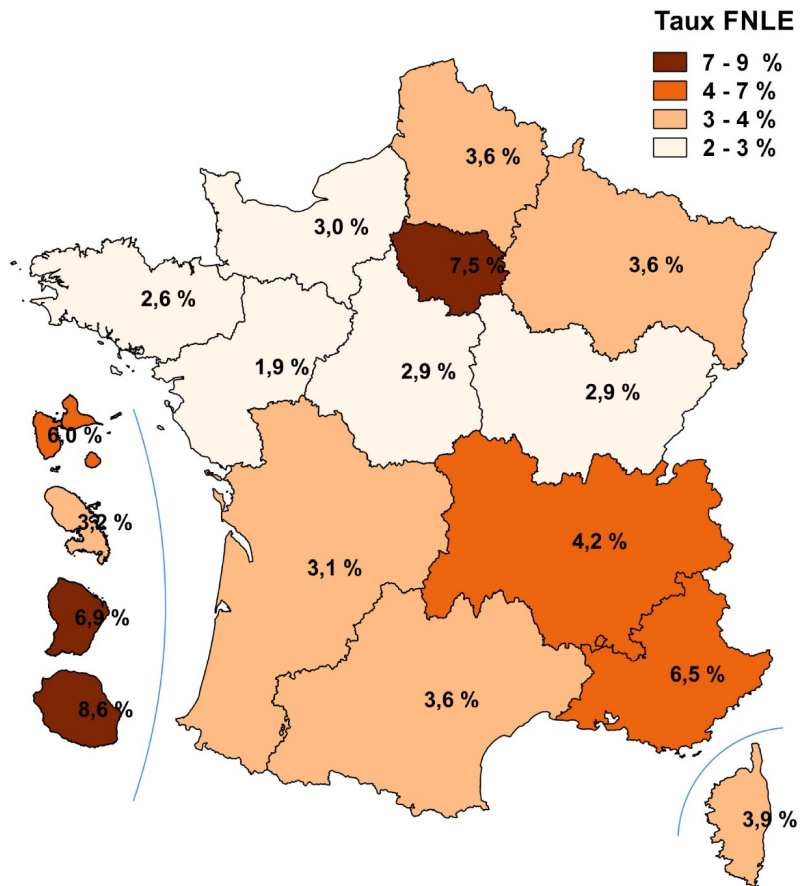
Les chiffres reflètent les résultats des établissements de gestion : le département 77 est rattaché à l'ER51, le département 91 à l'ER45, le département 95 à l'ER76



Le taux de réponse internet est supérieur de 2,6 points à celui de 2019

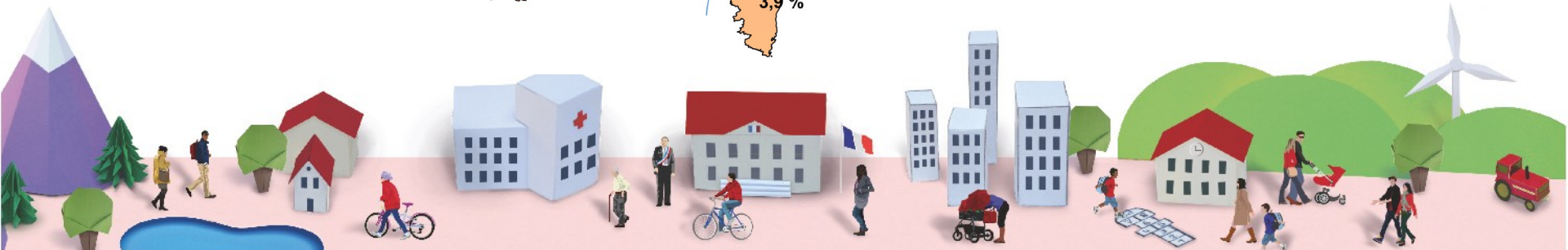


En 2020, le taux de non-réponse est de 4,1 % contre 3,9 % en 2019



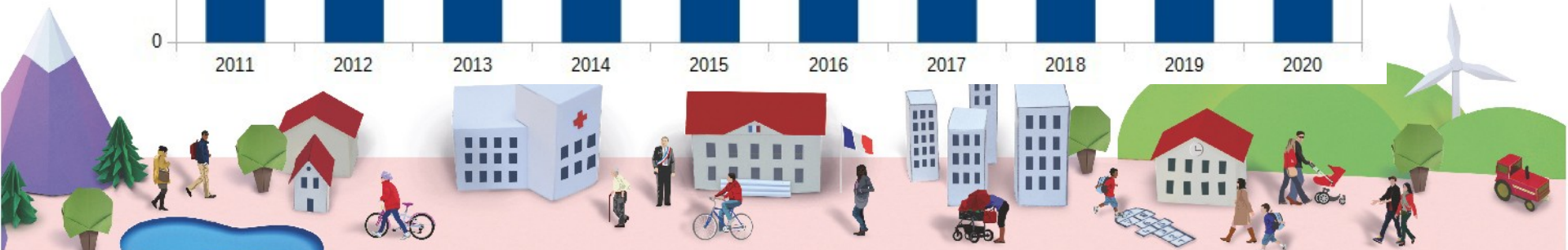
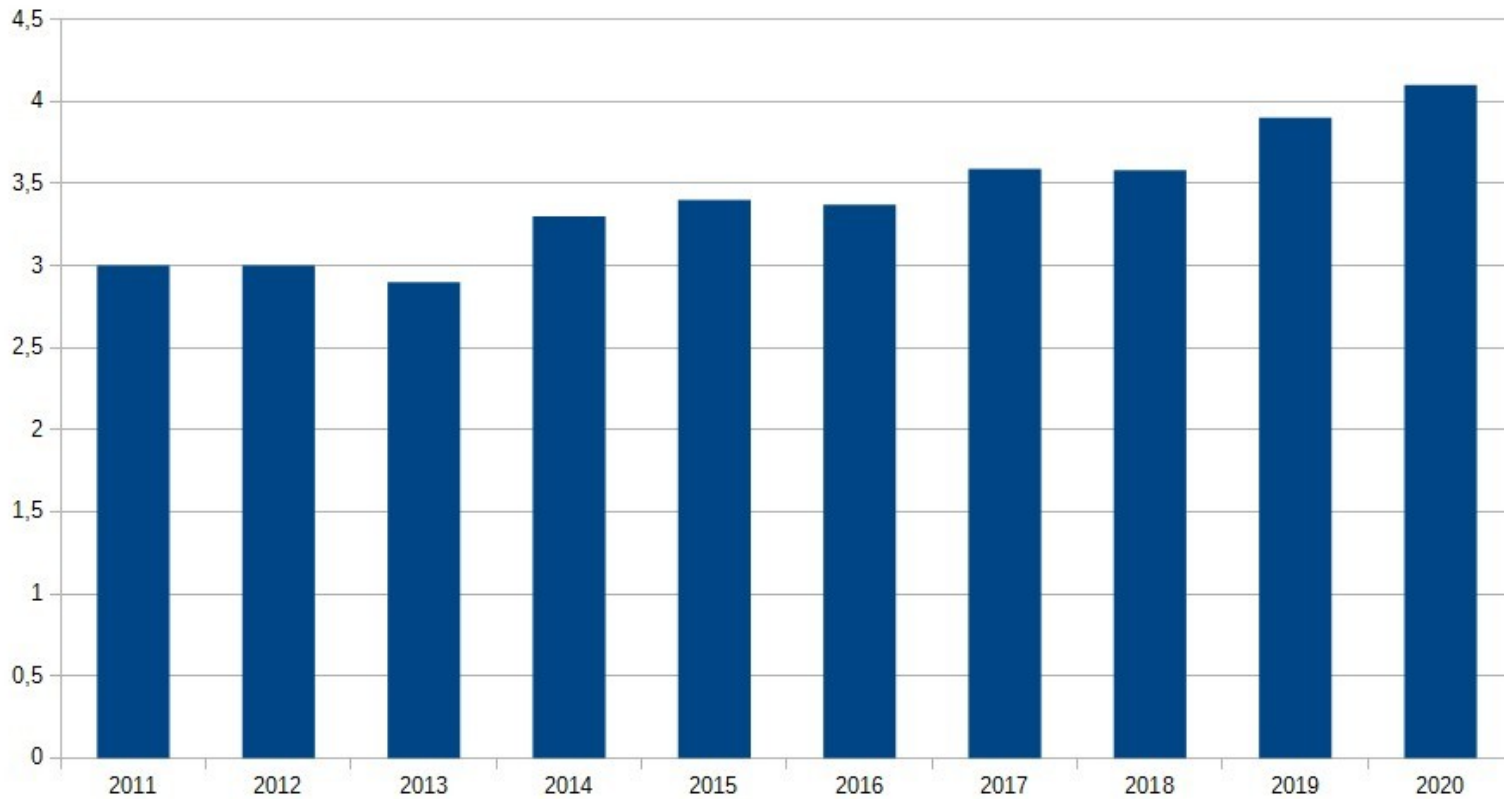
3,3 % en communes de moins de 10 000 habitants

5,9 % en communes de plus de 10 000 habitants



Pour la première fois, le taux de non-réponse dépasse 4 %

Taux de FLNE depuis 2011 (en %)

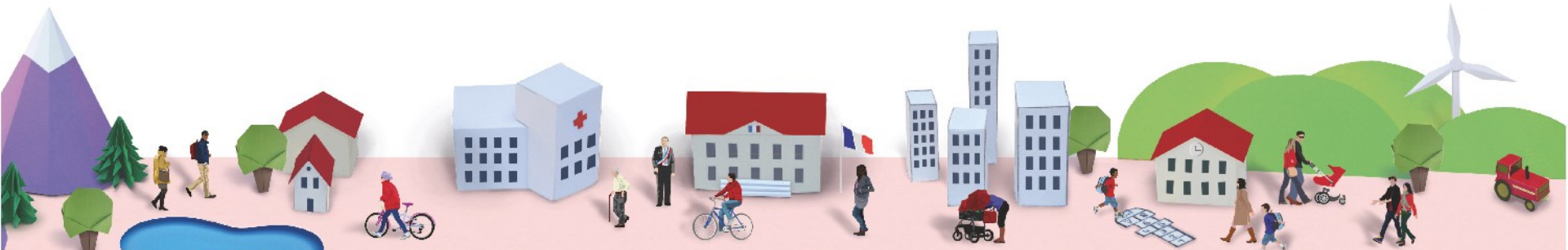


Recensement des communautés

5 989 communautés recensées et 344 000 résidents

dont 201 000 ont été remplis à partir d'une liste (58%)

selon les sous-catégories, la part des bulletins remplis sur liste varie de 3,4 % (gendarmeries) à 84 % (maisons de retraite, EHPAD)



Merci de votre attention

