

EXPOSITIONS DES BIENS ET DES PERSONNES AUX RISQUES NATURELS ET CLIMATIQUES : L'ÉROSION CÔTIÈRE

20 octobre 2020

Intervenants :

Boris Leclerc (Cerema)

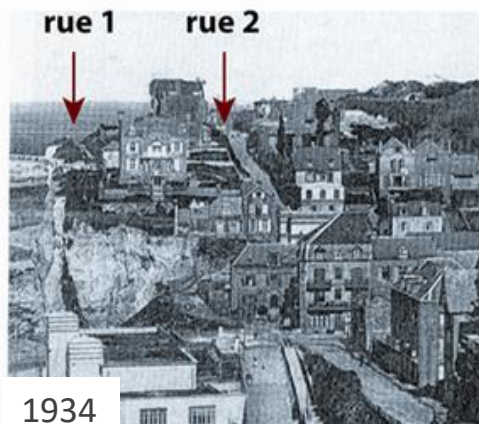
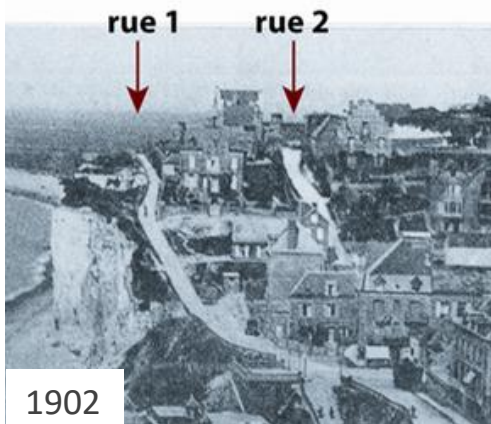
François Hédou (Cerema)

1. PANORAMA NATIONAL DE L'ÉROSION CÔTIÈRE

LE PHÉNOMÈNE DE REcul DES CÔTES



Recul des côtes basses : Souillac-sur-Mer (33)

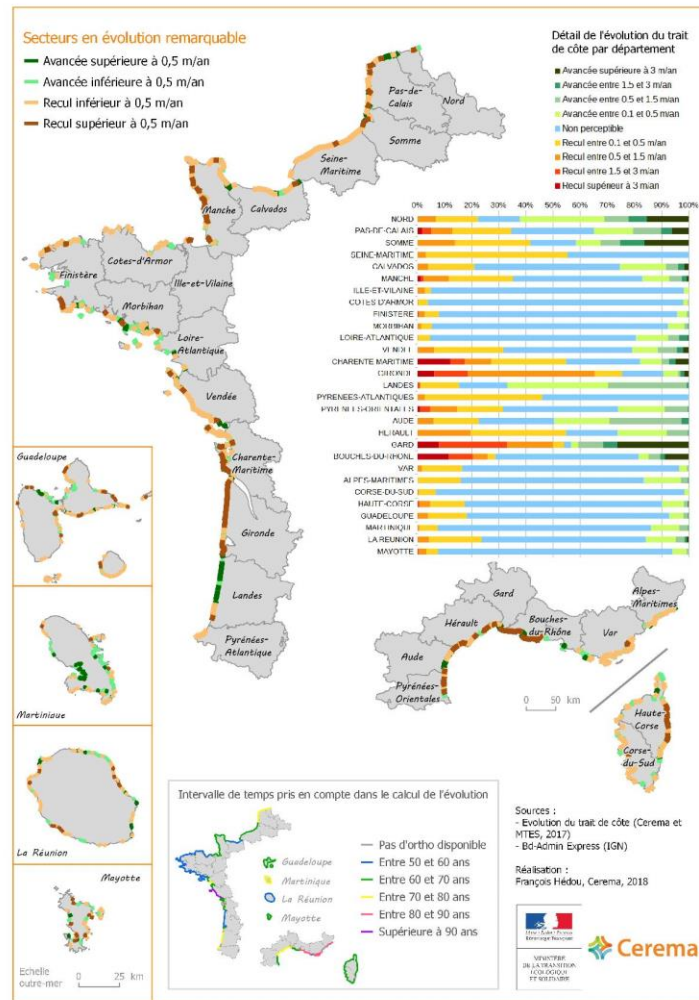
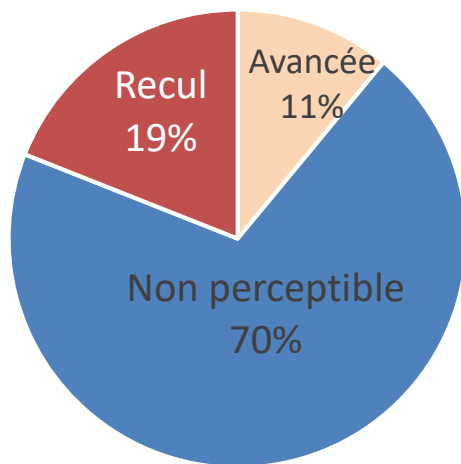


Recul des côtes à falaises : Ault (80)

PANORAMA NATIONAL DE L'ÉROSION CÔTIÈRE

Indicateur national de l'érosion côtière

- Près de 20 % du linéaire côtier en recul, soit environ 900 km
- Environ 30 km² perdus depuis les années 1950
- Indicateur inscrit dans le code de l'Environnement (article L321-13)



<http://www.geolittoral.developpement-durable.gouv.fr/indicateur-national-de-l-erosion-cotiere-r473.html>

LES OUVRAGES LITTORAUX

- **De nombreux ouvrages de « protection » sur le littoral**
 - Cartographie nationale des ouvrages littoraux
 - 16 000 ouvrages relevés
 - 500 km de murs et de perrés



<http://www.geolittoral.developpement-durable.gouv.fr/cartographie-nationale-des-ouvrages-et-r502.html>

- **Mais des effets négatifs constatés**
 - Affouillement en pied d'ouvrage
 - Perte de sable sur les plages
 - Rupture d'ouvrage / Sur-aléa



2. ÉTUDE PROSPECTIVE

L'ÉTUDE PROSPECTIVE

- **Objectifs**

- Connaitre le nombre et la valeur des logements susceptibles d'être affectés par le recul du trait de côte
- D'aujourd'hui à 2100
- Métropole et départements d'outre-mer

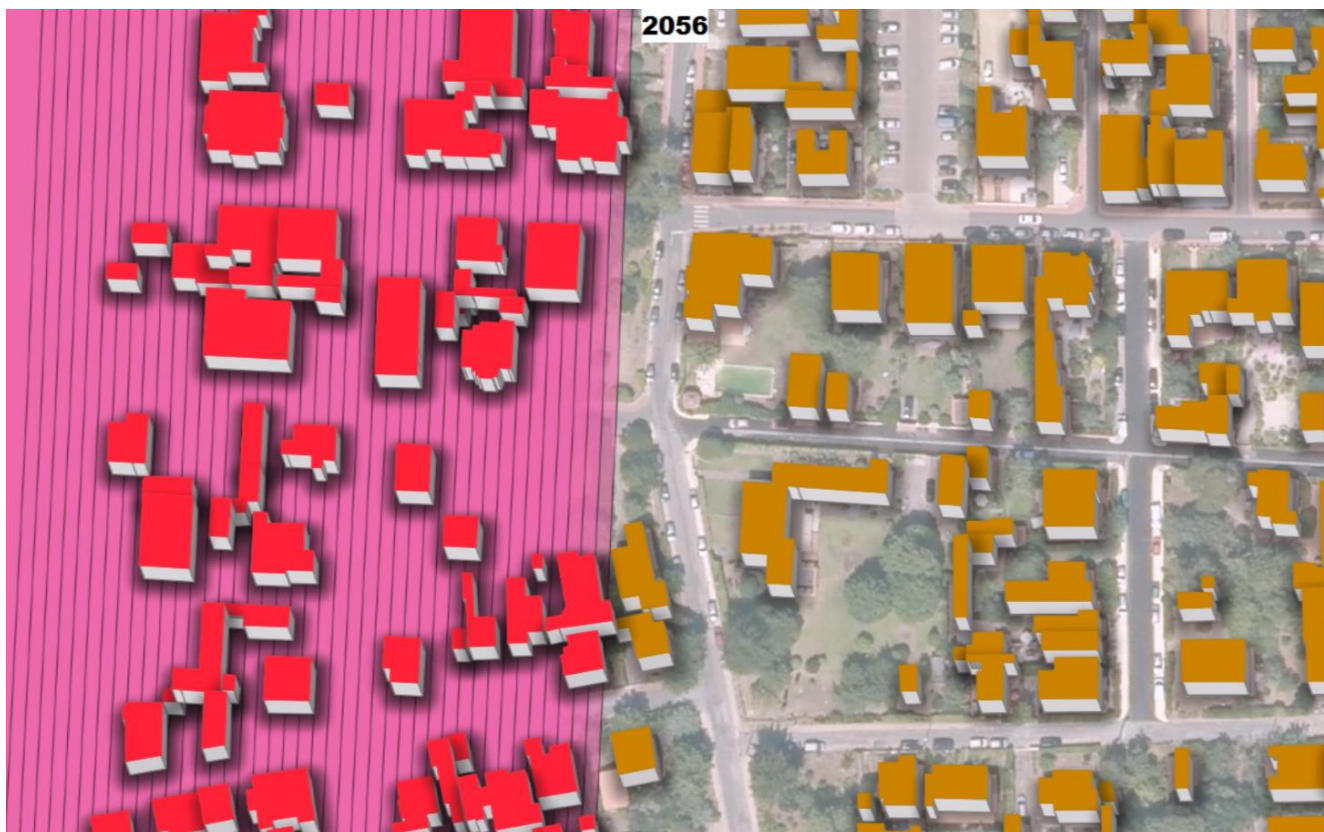
- **Principes**

- Agréger les données nationales sur la même ligne de référence (trait de côte)
- Traiter les données sur les logements (croisement fichiers fonciers, DV3, Bd-Topo IGN)
- Créer des scénarios basés sur des hypothèses de recul et de maintien des ouvrages



IDENTIFICATION DES BÂTIMENTS IMPACTÉS

- Projection annuelle du trait de côte suivant différents scénarios



LES RÉSULTATS JUSQU'EN 2100



Ouvrages en place / Recul historique

3 800 bâtiments



5 000 logements



0,80 Mrd €

Ouvrages effacés / Recul généralisé

31 800 bâtiments

47 300 logements

8,0 Mrd €

ANALYSES COMPLÉMENTAIRES

- **Étude des coûts de déconstruction, y compris le désamiantage**
 - Prise en compte de la date de construction des bâtiments pour le risque amiante
 - Ré-analyse des résultats de l'étude prospective
- ⇒ Coûts de la seule déconstruction compris entre 50 et 510 M€ en 2100
- ⇒ Coûts de désamiantage faible à l'échelle nationale (environ 10 M€ en 2100)
- ⇒ Augmentation de 5 à 7 % des estimations financières de l'étude prospective



Démolition à la Faute-sur-Mer

LIMITES DE L'ÉTUDE

- **Incertitudes sur les données d'entrée :**
 - Taux d'évolution et position du trait de côte récent pris en référence
 - **Localisation, nature et valeurs des enjeux**
- **Hypothèses et choix méthodologiques :**
 - Effet direct et automatisé du recul du trait de côte
 - => Pas de modification à dire d'expert
 - => Pas de prise en compte des submersions induites
 - Taux d'évolution passés représentatifs de l'évolution future
 - => Pas de prise en compte explicite du changement climatique
 - **Ouvrages existants avec comportements schématisés**
 - => Maintien, disparition progressive, effacement
 - **Enjeux constants (localisation, nombre et valeur)**
 - => Pas de prise en compte de la croissance des territoires, ni des fluctuations de valeur

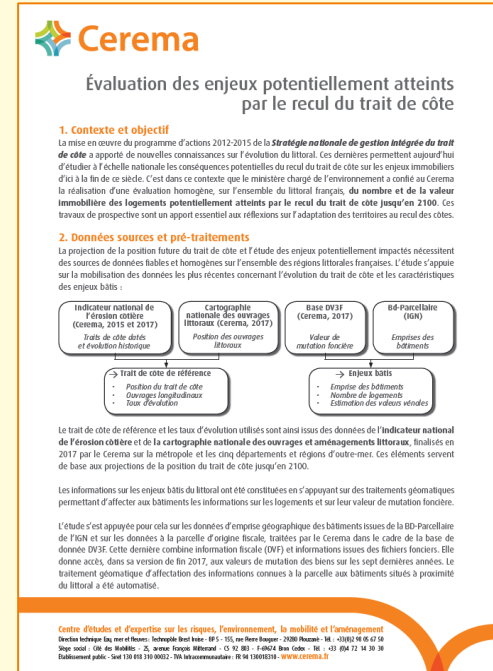
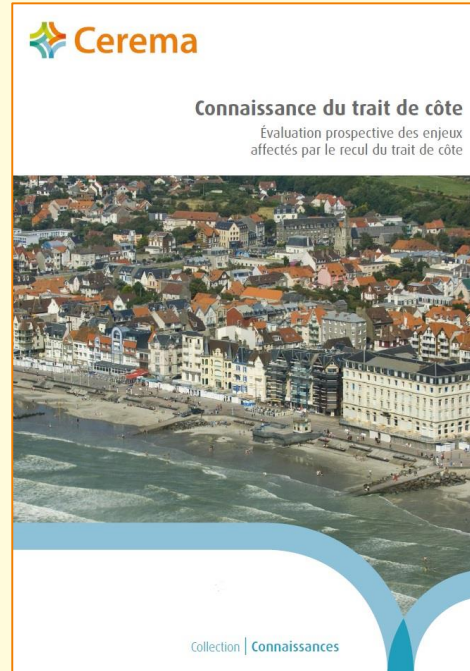
LIENS VERS L'ÉTUDE PROSPECTIVE

- Publication de l'étude :

<https://www.cerema.fr/fr/centre-ressources/boutique/connaissance-du-trait-cote>

- Plaquette de 4 pages :

https://www.cerema.fr/system/files/documents/2019/10/evaluation_enjeux_potentiellement_atteints_part_recul_trait_cote_v_octobre_2019.pdf



3. PERSPECTIVES

PERSPECTIVES

- **Croisement des projections avec d'autres enjeux**
 - Routes, zones d'activités, etc.
- **Amélioration des connaissances**
 - Effets du changement climatique
 - Exploitation de nouveaux outils (drone, lidar, sciences participatives)
 - Connaissance des enjeux (caractéristique, localisation, vulnérabilité)
- **Mise en oeuvre de stratégie d'adaptation**
 - Cout d'entretien / de redimensionnement des ouvrages
 - Etudes ACB sur le littoral
- **Sensibilisation**
 - Des décideurs : Appel à Partenaires « Gestion Intégrée du Littoral » lancé par l'Anel et le Cerema
 - Du public : Diffusion de l'information (Géolittoral) / initiatives locales (études, expositions, etc.)

MERCI

Date

Titre