



Les Français et la Nature

Les Français et la Nature

Projet d'enquête
soumis pour avis d'opportunité
à la Commission Environnement et Développement durable
du Conseil national de l'information statistique

Éric Pautard
Sociologue

Ministère de la Transition écologique et solidaire
Commissariat général au développement durable
Service de la donnée et des études statistiques
Sous-direction de l'information environnementale

3 Avril 2019

Environnement & Société

Le dispositif d'enquête pluriannuel du Service de la données et des études statistiques

Enquêtes sur les pratiques environnementales des ménages

EPCV 1998
EPCV 2005
(...)
EPEM 2011
EPEM 2016

4 200 ménages enquêtés
Métropole + Outre-mer

Enquêtes sur le sentiment d'exposition aux risques

ESER 2007
ESER 2013

4 700 ménages enquêtés
Métropole + Outre-mer

Baromètres d'opinion sur l'Environnement

Plateforme *Environnement*
dans l'enquête "Camme" de l'Insee

2008 > 2018
Tous les ans

Baromètre Environnement
réalisé par le Crédoc

1995 > 2019
Tous les deux ans

Contexte

La Biodiversité

Un enjeu au cœur de l'agenda politique environnemental français



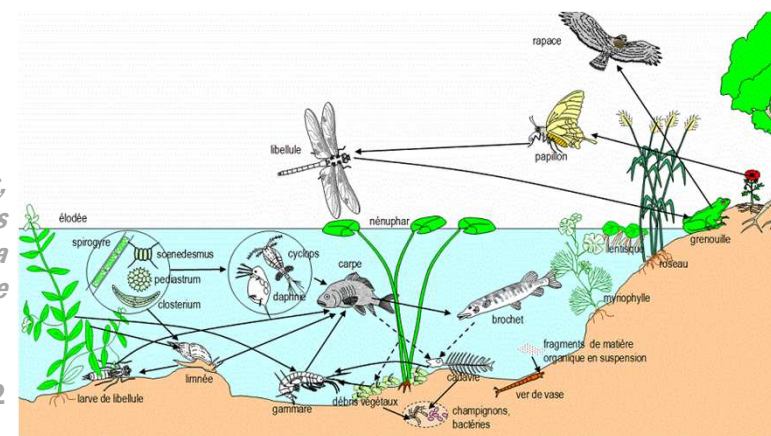
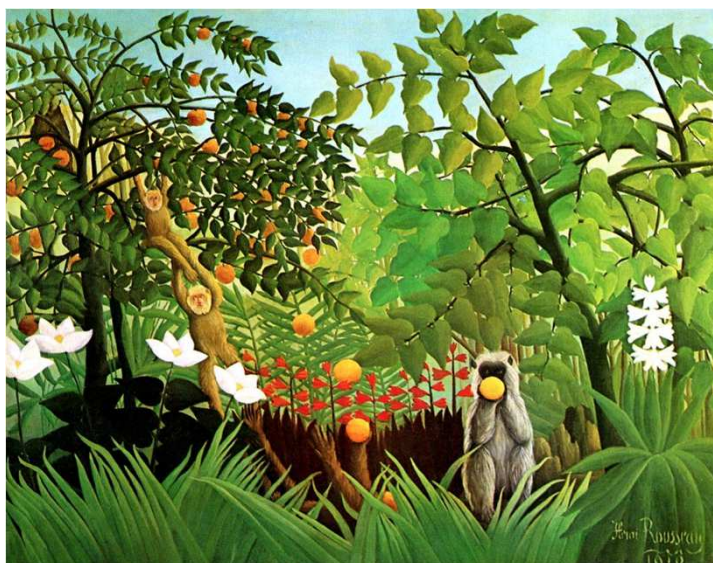
Enjeux

Une nouvelle enquête consacrée aux perceptions sociales de la Nature

Sortir d'une vision scientifique de la BIODIVERSITÉ

Définition : *Variabilité des organismes vivants de toute origine y compris, entre autres, les écosystèmes terrestres, marins et autres écosystèmes aquatiques et les complexes écologiques dont ils font partie; cela comprend la diversité au sein des espèces et entre espèces ainsi que celle des écosystèmes.*

Convention sur la diversité biologique (Art. 2), Nations Unies, 1992



... pour saisir les relations individuelles à
la NATURE

Attirance / Rejet Terre nourricière
Perceptions subjectives
 Monde sauvage Croyances / Savoirs
 Animal / Viande Pissenlit / Orchidée
Environnement de proximité
 Utile / Nuisible Passion / Peur
Réalité / Imaginaire Opinion Naturel / Artificiel
 Exotique / Invasif **Lombric / Panda**
 Campagne, Océan, Montagne, Forêt, etc...

Objectifs

Explorer l'imaginaire collectif et les préoccupations sociales à l'égard de la Nature

Un constat : " *La disparition de certaines espèces végétales ou animales* " est le sujet de préoccupation environnementale qui progresse le plus au cours des dernières années.

Une dissonance :
Le discours " *rationnel* " sur l'érosion de la biodiversité se heurte à une relation parfois *passionnelle* à l'égard de la Nature

Une démarche :
Dresser un état des lieux quantitatif des représentations sociales et catégoriser les positionnements

Une alerte :
Les scientifiques parlent d'une " *sixième extinction de masse* ", les médias relaient davantage d'informations sur le sujet, les pouvoirs publics se saisissent de cet enjeu, et les citoyens s'en inquiètent.

Des interrogations :
Qui nuit à la biodiversité ?
Qui en subit les conséquences ?
Qui agit pour protéger la nature ?

Une diversité de regards :
Chacun appréhende la nature à l'aune de sa propre expérience, à l'échelle de son lieu de vie

Un enjeu :
Alimenter le débat public et orienter la décision



Orientations

Liste non exhaustive de questionnements à discuter

→ **L'appréciation subjective des différents milieux naturels**
forêt, montagne, prairies, lacs et rivières, mer et littoral...

Les usages sociaux de ces espaces ←
tourisme balnéaire et de montagne, promenades en forêt et
cueillette de champignons, chasse et pêche, agriculture et jardinage...

→ **La perception des espaces verts de loisir**
jardins publics, lacs artificiels, canaux, golfs...

La connaissance des espaces protégés ←
parcs nationaux, parcs naturels régionaux, réserves, sites classés...

→ **La relation au genre animal**
possession d'animaux domestiques, nourrissage hivernal des oiseaux,
consommation différenciée de viande, sensibilité à la question du bien-être
animal, hiérarchisation subjective des espèces...

Les représentations sociales des espèces classées nuisibles ←
renard, pie, corbeau, étourneau...

→ **et perception des espèces perçues comme nuisibles**
taupes et campagnols en milieu agricole / pigeons et surmulots en ville

Orientations

... suite

→ **Opinions sur certains projets de réintroduction**

loup, ours, vautour...

Opinions sur la gestion cynégétique de la faune sauvage ←
vénerie, battues de régulation...

→ **Connaissance des espèces « invasives »**

frelon asiatique, jussie, ambroisie...

Façons d'agir pour protéger la nature ←

implication individuelle, pollueur-payeur, progrès scientifique...

→ **Controverses paysagères**

éoliennes, affichages, pollution lumineuse...

Risques estimés d'une dégradation des écosystèmes ←

conséquences du déclin des abeilles, de la surpêche...

→ **Autres sujets de controverses**

modifications génétiques, artificialisation et dégradation des sols...

Échantillon

Taille de l'échantillon principal

4 800

Français de 18 ans ou plus



4000
Métropole

800
Outre-mer

*Suréchantillonnage
des cinq régions d'outre-mer*

Échantillons additionnels

5 400



+ 5 200
Exploitation
régionale
en Métropole



+ 200
dans les territoires d'outre-mer
Nouvelle-Calédonie, Polynésie,
Wallis-et-Futuna, St Pierre et Miquelon

*Sous réserve
de co-financement*



Méthodologie

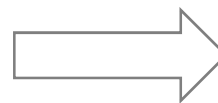
Réalisation de l'enquête par un **prestataire** (procédure de marché public)

Modalités de collecte

Métropole : Panel Web

Outre-mer : selon possibilités

(Web / Téléphone / Face-à-face)



Panel Web ???

Réduction des coûts

Retour d'expérience positif

Limitation du biais de désirabilité

Méthode des quotas

sexe, âge, PCS, catégorie d'agglomération, région,
nombre de personnes du foyer

Échantillons représentatifs de la population

France entière, Métropole, Régions d'Outre-mer

+ Par régions (sous réserve)

Durée maximale du questionnaire

30 minutes



Partenariats envisagés

**AGENCE FRANÇAISE
POUR LA BIODIVERSITÉ**
MINISTÈRE DE L'ENVIRONNEMENT

Office National
de la Chasse
et de la Faune Sauvage

ONB
Observatoire National
de la Biodiversité

MUSÉUM
NATIONAL D'HISTOIRE NATURELLE

direction générale
de l'Aménagement,
du Logement et
de la Nature

RÉGIONS
DE FRANCE

MINISTÈRE
DES
OUTRE-MER

cnrs

irstea

INRA
SCIENCE & IMPACT

FRANCE NATURE
ENVIRONNEMENT

WWF

LPO

NB : Liste indicative d'organisations à contacter

Calendrier

Concertation sur le dispositif d'enquête
Avril-Septembre 2019

Réalisation de l'enquête
Octobre-Novembre 2019

Valorisation de l'enquête
Premier semestre 2020



Les Français et la Nature



Les Français et la Nature

Commission Environnement et Développement durable
Conseil national de l'information statistique

3 Avril 2019

Éric Pautard

eric.pautard@developpement-durable.gouv.fr

Ministère de la Transition écologique et solidaire
Commissariat général au développement durable
Service de la donnée et des études statistiques

Sous-direction de l'information environnementale