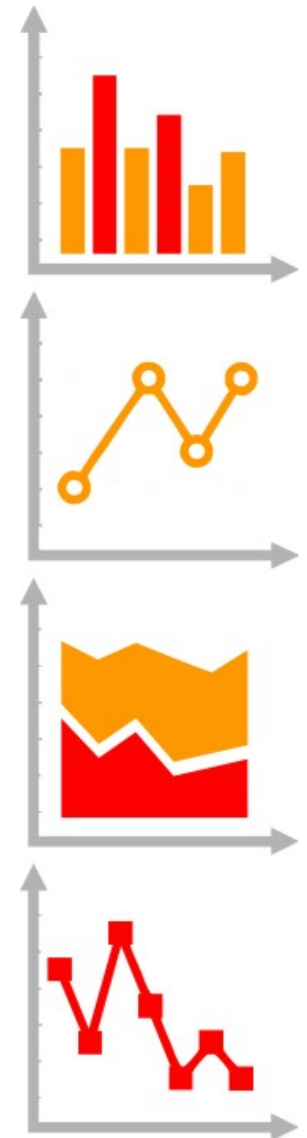


Enquête SRCV

Statistiques sur les Ressources et les Conditions de Vie

Examen pour avis d'opportunité du Cnis – 6 juin 2019



Le dispositif SRCV

- ◆ **Statistiques sur les Ressources et les Conditions de Vie (SRCV) : partie française du système européen SILC (Statistics on Income and Living Conditions)**
- ◆ **Enquête annuelle en face-à-face, en panel depuis 2004**
- ◆ **La référence pour la connaissance des revenus, des conditions de vie et de l'exclusion sociale dans les États membres**
- ◆ **Fournit des indicateurs sur la répartition des revenus, la pauvreté monétaire, matérielle et sociale et la persistance dans la pauvreté**

La refonte 2020 – les objectifs

- ◆ Une 1^{re} refonte en 2008 pour utiliser les données issues de l'appariement avec les sources fiscales et sociales et intégrer des question des EPCV
- ◆ Une 2^e refonte en 2020 pour :
 - s'adapter au nouveau cadre réglementaire européen
 - alléger le questionnaire et le recentrer sur la demande (européenne et française)
 - réduire les délais de diffusion
 - augmenter la précision des principaux estimateurs
 - simplifier et rationaliser le processus

La refonte 2020 – les grands changements

- ◆ **Alignement de la durée du panel sur SILC (4 ans)**
- ◆ **Passage à Nautille pour le tirage d'échantillon**
- ◆ **Questionnaire révisé, qui inclut le TCML**
- ◆ **À partir de 2020 : collecte de février à avril**
- ◆ **Extension aux DOM hors Mayotte prévue à partir de 2022**

Le questionnaire

- ◆ 1 Questionnaire niveau ménage + 1 niveau individu pour chaque individu de 16 ans ou plus au 01/01
- ◆ Enquête d'environ 1h en 1^{re} interrogation
- ◆ Questionnaire principal + modules secondaires tournants
- ◆ Nouveau calendrier européen des modules secondaires :

Première année de passage	Modules tous les 3 ans	Modules tous les 6 ans
2020	Travail et conditions de logement	Surendettement, patrimoine, consommation
2021	Enfants	<i>Enfants en garde alternée</i>
2022	Santé	Qualité de vie – Participation sociale et culturelle
2023	Travail et conditions de logement	Transmission des inégalités – Difficultés de logement + <i>Sujet à définir par la Commission</i>
2024	Enfants	Accès aux services – Transferts sociaux en nature
2025	Santé	<i>Sujet à définir par la Commission</i>

Bibliographie – dernières publications 2019

◆ Insee Références :

- *La France dans l'Union européenne* :
 - **Dossiers** : « Qui est pauvre en Europe ? Deux figures différentes de la pauvreté, par l'approche monétaire ou par la privation matérielle et sociale » (Blasco J., Gleizes F.) et « Santé et vieillissement : un regard comparé sur la situation des femmes et des hommes en France et en Europe » (Moisy M.)
 - **Fiches thématiques** (sur les conditions de vie, la pauvreté monétaire, les inégalités, l'articulation emploi/famille, etc.)
- *Tableaux de l'économie française* (fiches sur le niveau de vie ou l'équipement des ménages, le logement, etc.)

◆ Insee Résultats :

- *Pauvreté en conditions de vie de 2004 à 2017*
- *Satisfaction dans la vie en 2017*

◆ Autres études :

- Arnold C., Levesque M., Pontié L., « **Une personne sur dix connaît des difficultés de logement durables** », Insee Première.
- Calvo M., Hananel J., Loubet A., Richet-Mastain L., « **Conditions et dépenses de logement selon le niveau de vie des ménages** », Les Dossiers de la Drees, n°32.
- Gleizes F., Grobon S., « **Le niveau de satisfaction dans la vie dépend peu du type de territoire de résidence** », Insee Focus, n°139.

◆ Chiffres-clés sur insee.fr :

- **Équipement des ménages en biens durables en 2017**
- **État de santé perçu en 2017**

◆ Communiqués de presse sur le site d'Eurostat

Le dispositif SRCV

**Merci pour votre
attention!**



www.insee.fr

 [@InseeFr](https://twitter.com/InseeFr)