



ELFE

‘Etude Longitudinale Française depuis l’Enfance’


Première cohorte de naissances nationale française

Commission Démographie et Questions sociales
6 juin 2019



X THIERRY & J-L LANOË
UMS Ined-Inserm-EFS Elfe

Pourquoi Elfe ?

- Pas de données dans les cohortes antérieures
 - Nouvelle hypothèses scientifiques
 - Modification de l'environnement et des modes de vie
 - Prendre en compte les particularités nationales
 - Mode de vie, politiques de santé, familiale, éducative, géographique
-  Projets de cohorte nationale d'enfants en France
- En sciences sociales
 - Retentissement pour l'enfant
 - de la diversification des structures familiales
 - de la précarisation de l'emploi, en particulier féminin
 - Analyse des parcours scolaires
 - Premier plan national santé environnement
-

Objectif général de la cohorte Elfe

- Comprendre comment les conditions périnatales, l'environnement dans ses différentes dimensions affectent, de la période intra utérine à l'adolescence, le développement, la santé et la vie sociale des enfants
 - Prise en compte de l'environnement familial, socio-économique, physico-chimique, géographique dans lequel évolue l'enfant
-

Critères d'inclusion

Nouveau-nés vivants singletons ou jumeaux

- nés après 33 semaines d'aménorrhée
- de mères > 18 ans ayant signé un consentement
- résidant en France métropolitaine pour au moins 3 ans

Grands
prématurés



Epipage 2
Etude épidémiologique sur les petits âges gestationnels

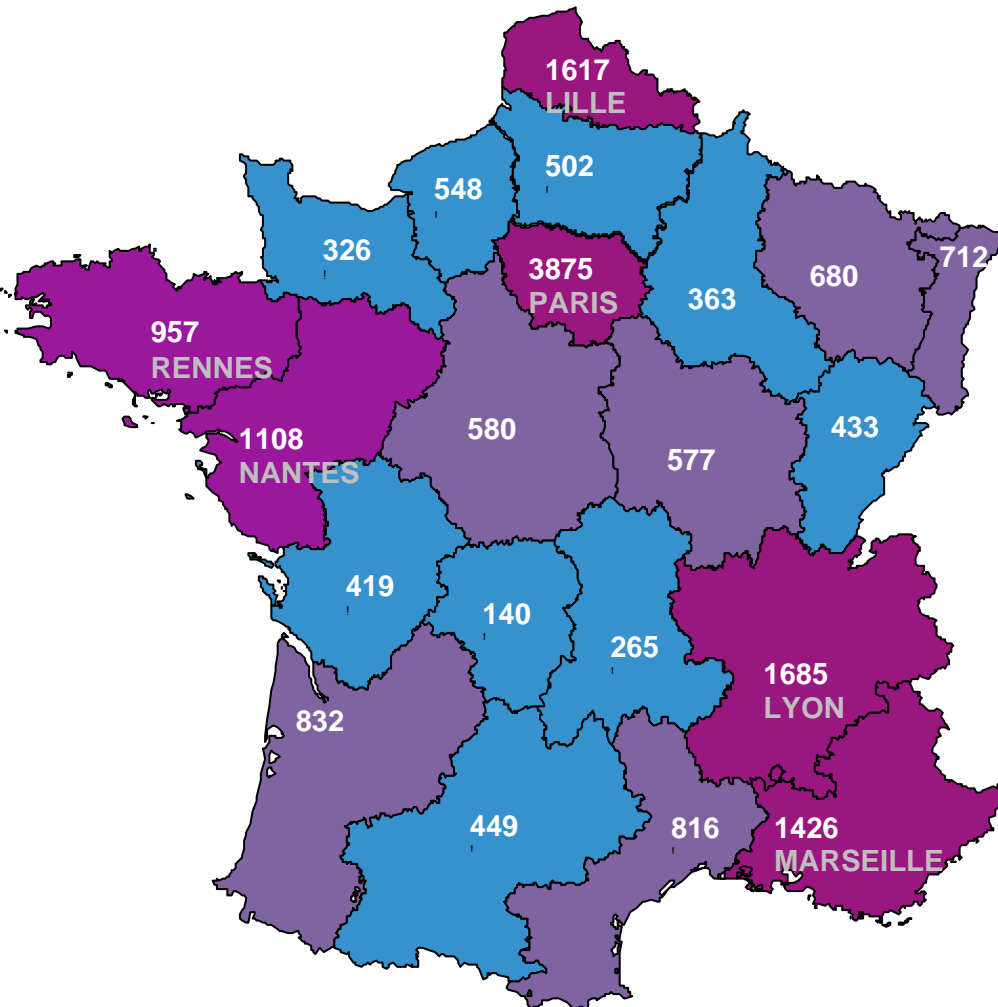
↳ Plan de sondage :

- échantillon aléatoire stratifié de 349 maternités
- naissances dans une sélection 25 jours de l'année 2011

18 329 n-nés recrutés
287 paires de jumeaux

Tx d'acceptation : 51%

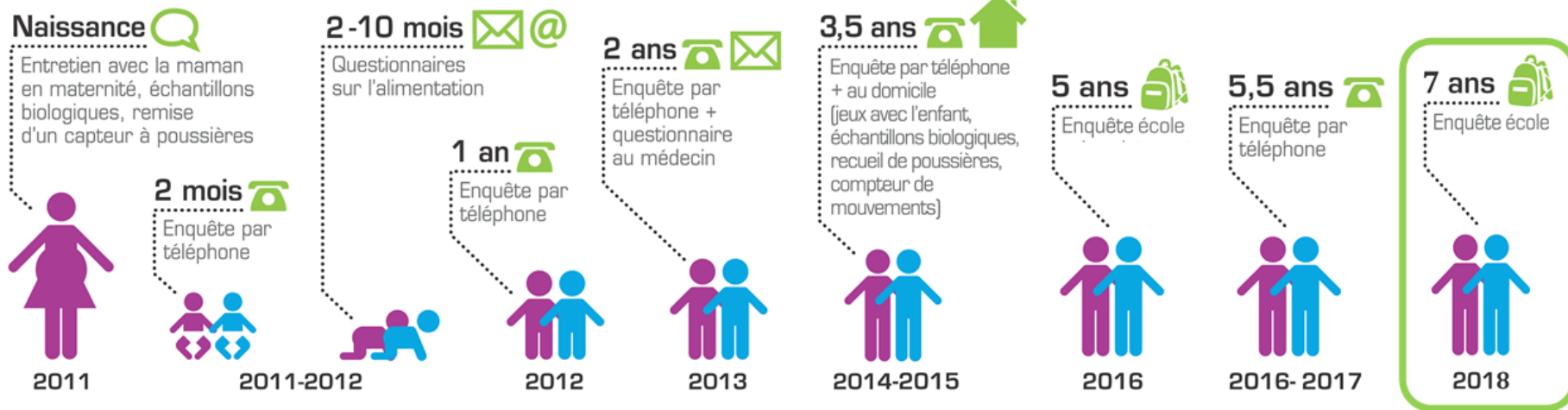
Inclusions et représentativité



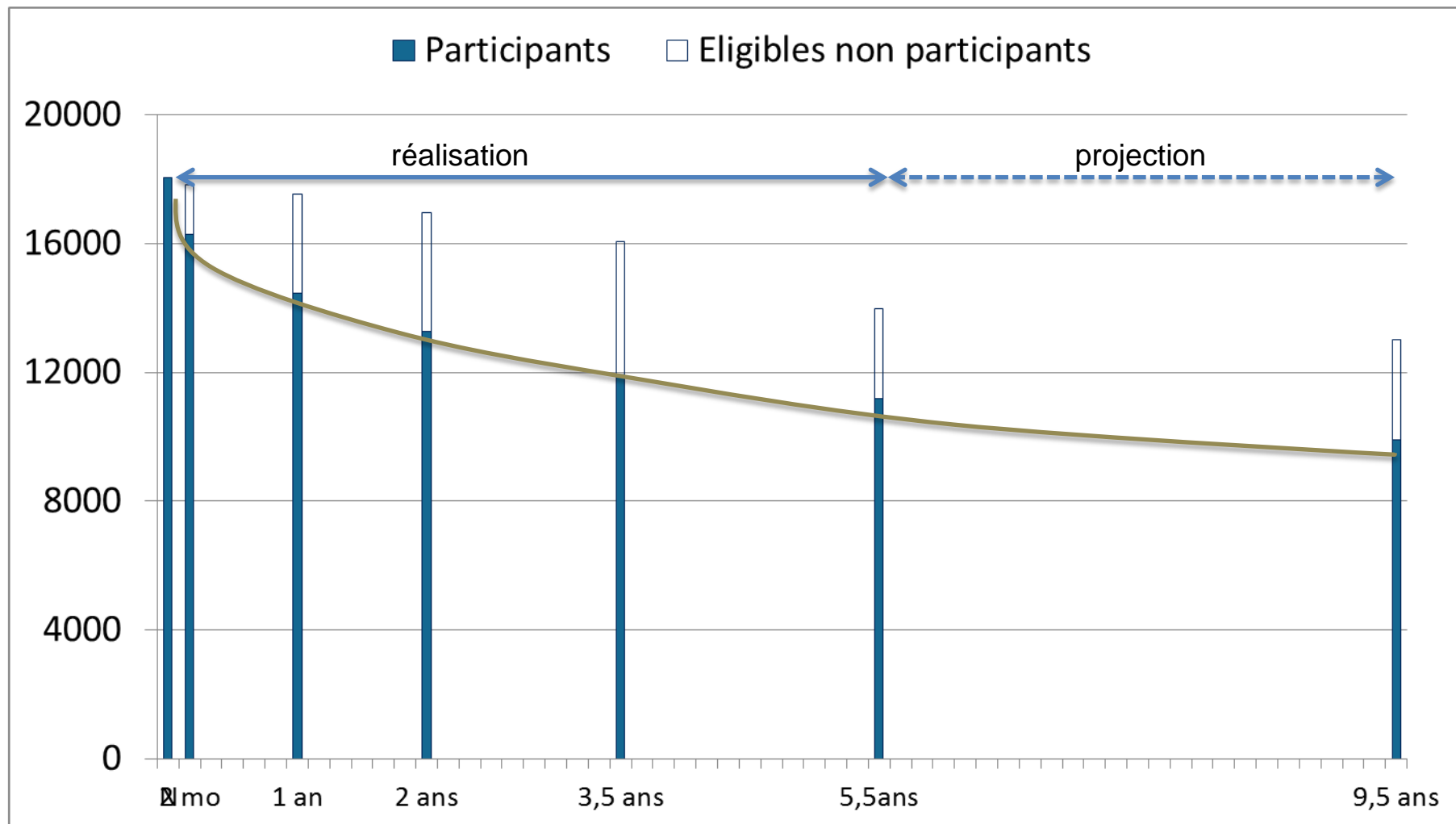
Données du certificat de naissance pour toutes les naissances éligibles

Pondération pour 'redresser' l'échantillon

Les étapes de suivi des enfants



Participation aux diverses étapes de suivi





Quelques populations rares repérables dans les enquêtes ELFE



Enfants placés

Age au placement	Nombre d'enfants	dont : a répondu à toutes les enquêtes	Nombre d'enfants observés à 3,5 ans	
			étant revenus vivre en famille	vivant en situation de placement
1 ^{ère} année de vie	6	1	1	0
2 ^e année	1	0	?	0
3 ^e année	3	2	-	3
Inconnu	1	0	1	0
Total	11	3	(2)	3

Parmi les 11 enfants placés observés :

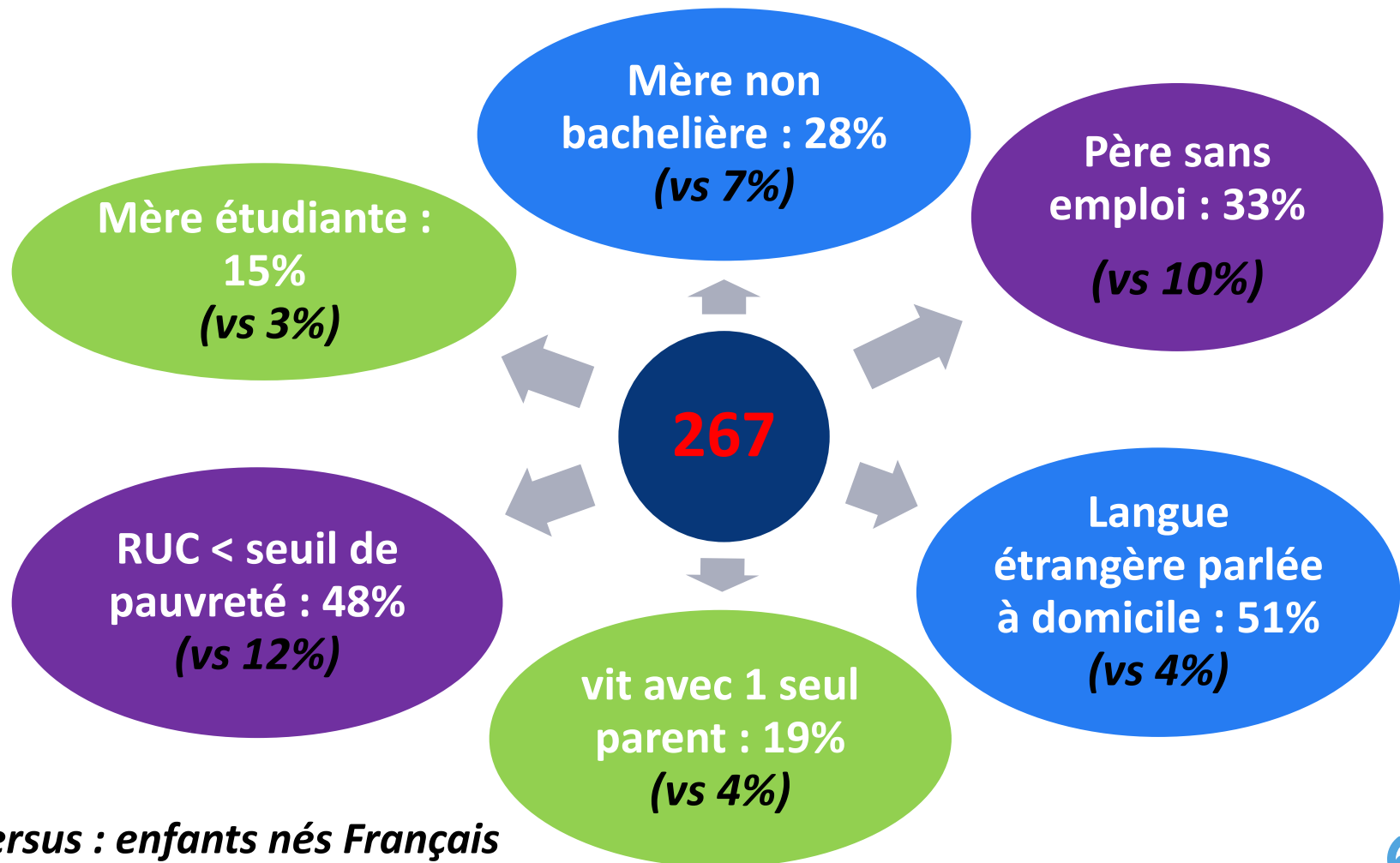
6 vivaient avec leurs 2 parents à 2 mois

8 sont issus de 2 parents français + 1 issu de 2 étrangers

(2 situations inconnues)

Sources : Enquêtes à 2mois, 1 an, 2 ans et 3,5 ans

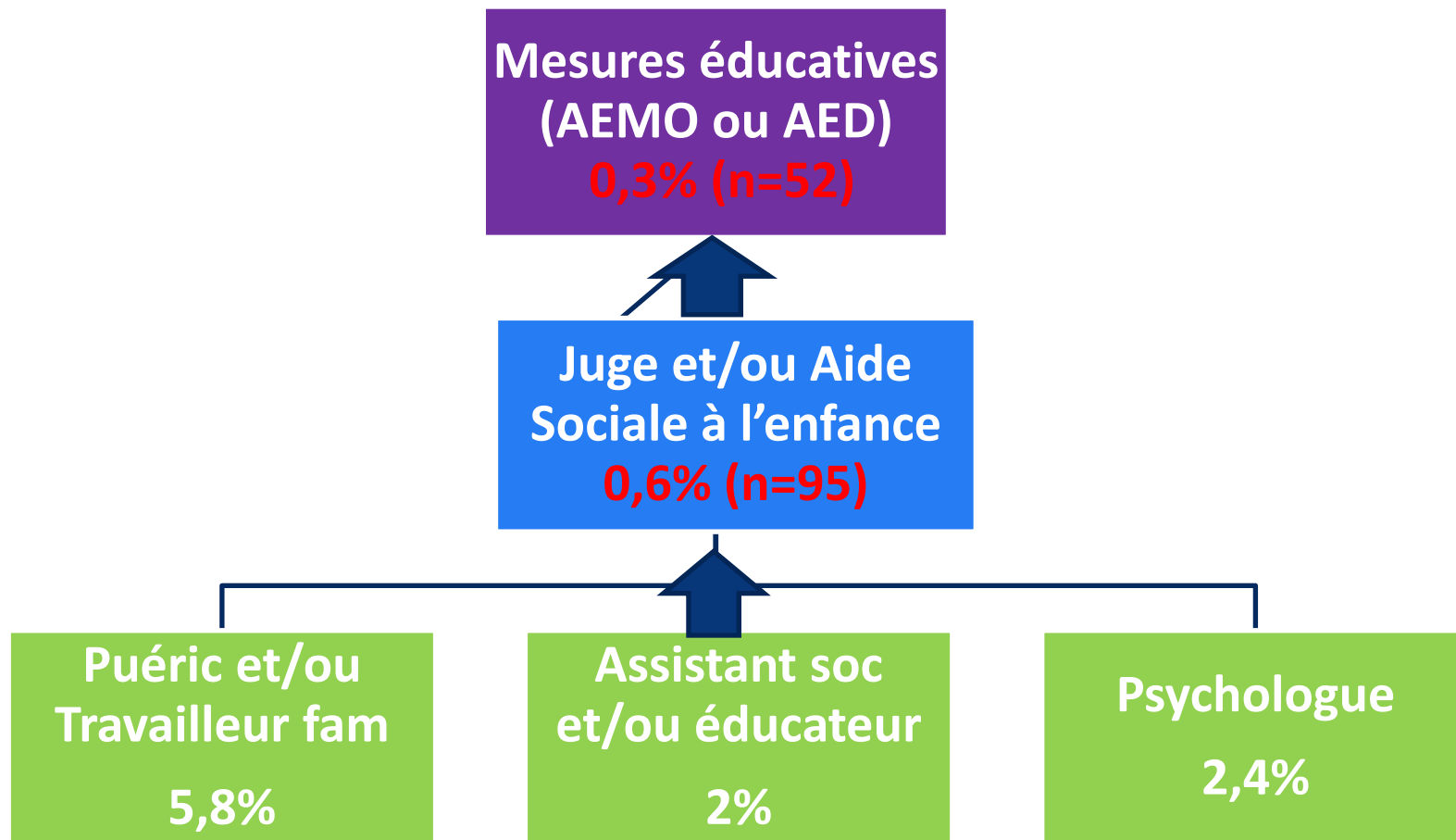
Enfants nés étrangers*



* *versus* : enfants nés Français

Source : Enquête à 2 mois

Familles aidées par les services sociaux



7% des familles bénéficient de l'aide de l'un et/ou l'autre de ces professionnels
(N=1 136 familles)

Source : Enquête à 2 mois

Participation 3 ans après la naissance

	Répondants à 2 mois	Répondants à 3,5 ans	% répondants à 3,5 ans
Enfants Placés	11	5	45%
Enfants étrangers	267	142	53%
Familles aidées	1 136	779	69%
Ensemble de la cohorte	15 889	12 243	77%

Chapitres de l'ouvrage Ined (1000 premiers jours des enfants Elfe) dans lesquels les inégalités sociales sont abordées

- Primo-socialisation culturelle des enfants Elfe
- Pratiques éducatives parentales
- Jeux symboliques et socialisation précoce
- Les modes de garde des enfants
- Le temps passé par les enfants devant les écrans
- Alimentation et diversification alimentaire
- La santé des mères immigrées
- Situation professionnelle, conditions de vie et pauvreté autour de la naissance
- Les deux vies d'une vie vécue à deux

ANNEXE

Les sorties d'études

- Fin 2015: 11,4 % de sorties d'étude
 - 963 (46%) à la demande de la famille (Retraits)
 - 1129 (54%) à l'initiative de l'équipe Elfe (Perdus de vue +)

Caractéristiques des mères à l'inclusion en fonction de la continuité du suivi

	Participants (P)	Retraits (R)	Perdus de vue (Pv)
Mère: études supérieures	61%	54%	33%
Acceptation SNIIRAM	95%	91%	87%
En couple	94%	92%	88%
Mère < 24 ans	11%	13%	21%
Ile de France, Centre, Picardie	24%	24%	32%
Activité professionnelle	84%	81%	66%
Nationalité étrangère	8%	6%	16%