



# RECENSEMENT

de la population 2019



Information sur l'action de moyen terme Insee 2025 sur le recensement

# Insee 2025 : Moyen terme de l'Insee

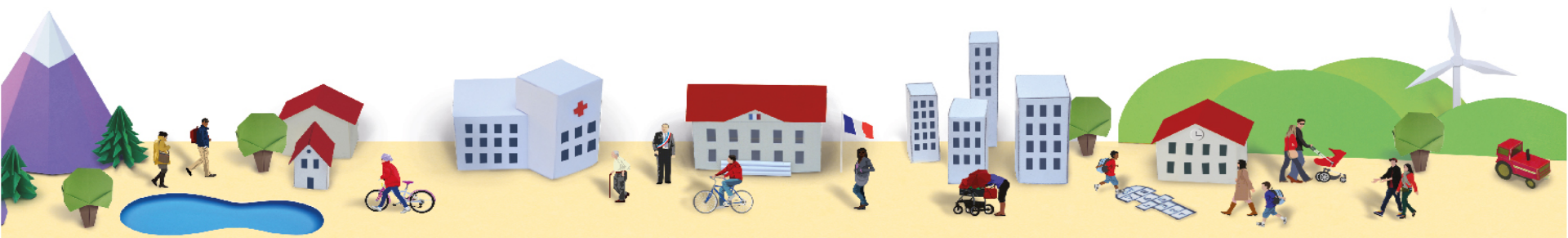
**Objectif : présenter nos ambitions dans un document stratégique**

## **4 orientations stratégiques**

- A- Faire parler les chiffres et aller au devant de tous les publics**
- B- Innover et être en première ligne sur les sources de données**
- C- Contribuer activement avec l'ensemble de la statistique publique à la statistique européenne**
- D- Faire preuve d'agilité collective et de sobriété**

## **Décliné en Objectifs et Actions**

### **Une action sur le recensement relevant de l'orientation B**



# Action de moyen terme sur le recensement

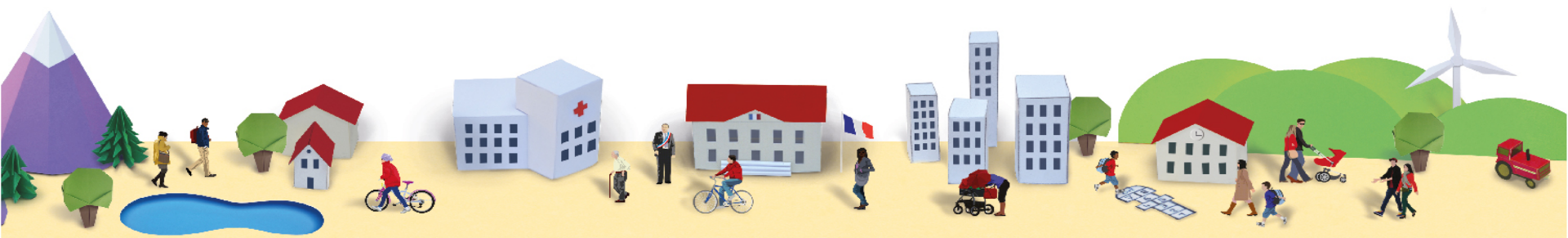
« Adapter le recensement en satisfaisant les demandes nationales et européennes en optimisant les coûts »

## 3 Dimensions

- 1- Satisfaire les demandes européennes
- 2- Satisfaire les demandes nationales
- 3- Optimiser les coûts

Mise en place d'un comité de pilotage interne à l'Insee mi 2018 pour au moins 2 ans

Cadre de la réflexion : avec maintien d'un recensement annuel « terrain »



# 1- Satisfaire les demandes nationales

## Deux types de demandes

Celles qu'on pourrait satisfaire avec le questionnaire actuel

Celles qui nécessiteraient un changement de questionnaire

## Méthode envisagée

A l'Insee : recensement de toutes les demandes récurrentes auprès :

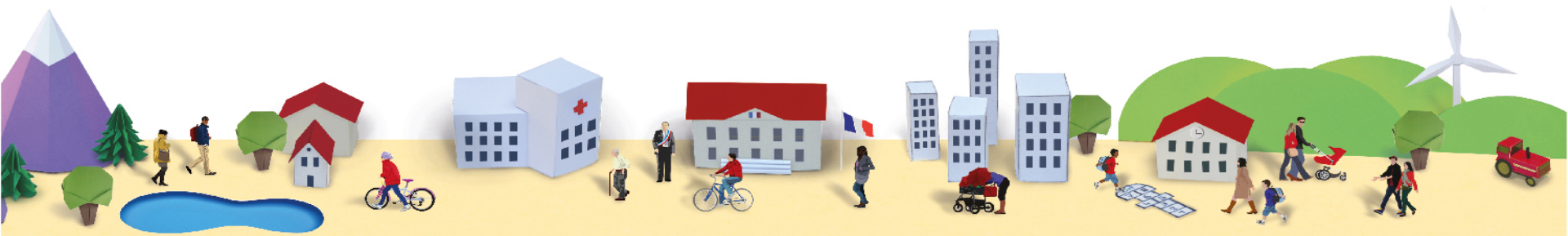
Du bureau de presse

D'Insee contact

Du comité du secret

Des directions régionales

Puis organisation d'un séminaire dans le cadre du CNIS (et de la CNERP?)  
fin 2019 / début 2020 autour de quelques grandes questions pour  
identifier les besoins



## 2 - Satisfaire les demandes européennes

### Participation active aux groupes de travail européens

Task Force et Working group + échanges bilatéraux

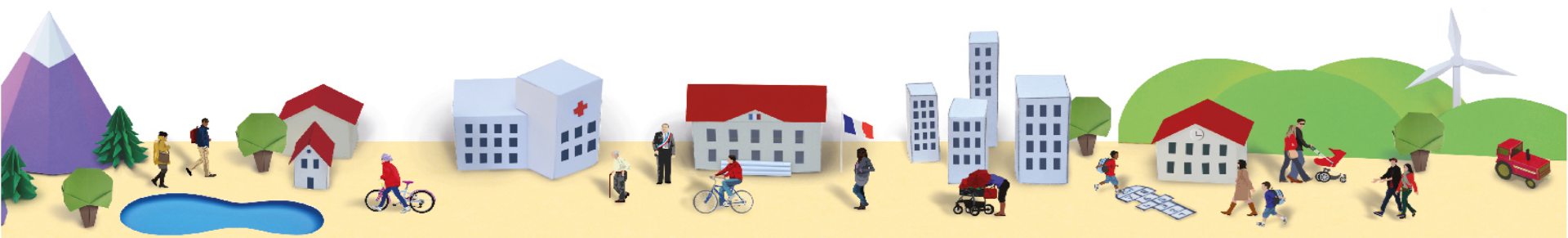
Census 2021 : réglementation arrêtée

Census Post 2021 : négociations en cours

### Objectifs d'Eurostat

Des données annuelles, fraîches et localisées

Réflexions sur un changement de la définition de population de référence



## 3 - Optimiser les coûts

### Pour les communes comme pour l'Insee

En tirant pleinement parti d'Internet pour accroître l'efficacité

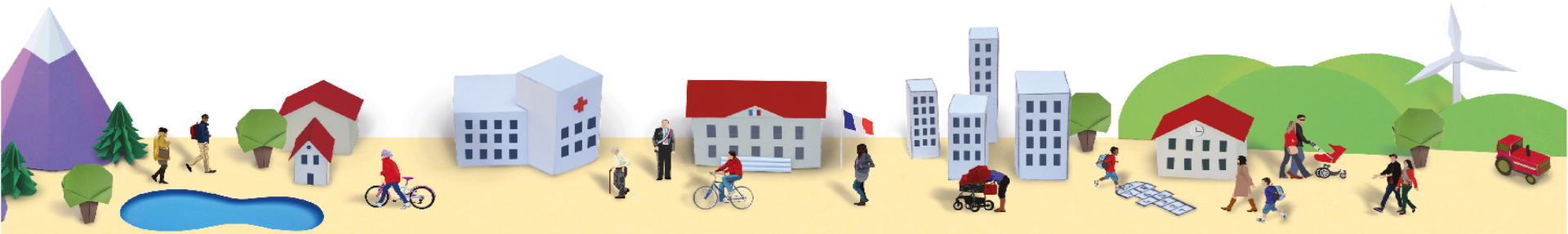
### Mise en place d'un groupe de travail sur ce sujet

Piloté par un directeur régional avec des participants Insee (directions régionales et Direction Générale)

Souhait de pouvoir associer à une ou deux réunions deux représentants de la CNERP pour échanger sur la charge en commune et sur les perspectives.

Le groupe devrait démarrer en avril/mai pour environ 6 mois puis faire des propositions au comité de pilotage

Les travaux commenceront par une analyse de l'existant



**Merci de votre attention**

