

Niveau de vie, inégalités et redistribution en France

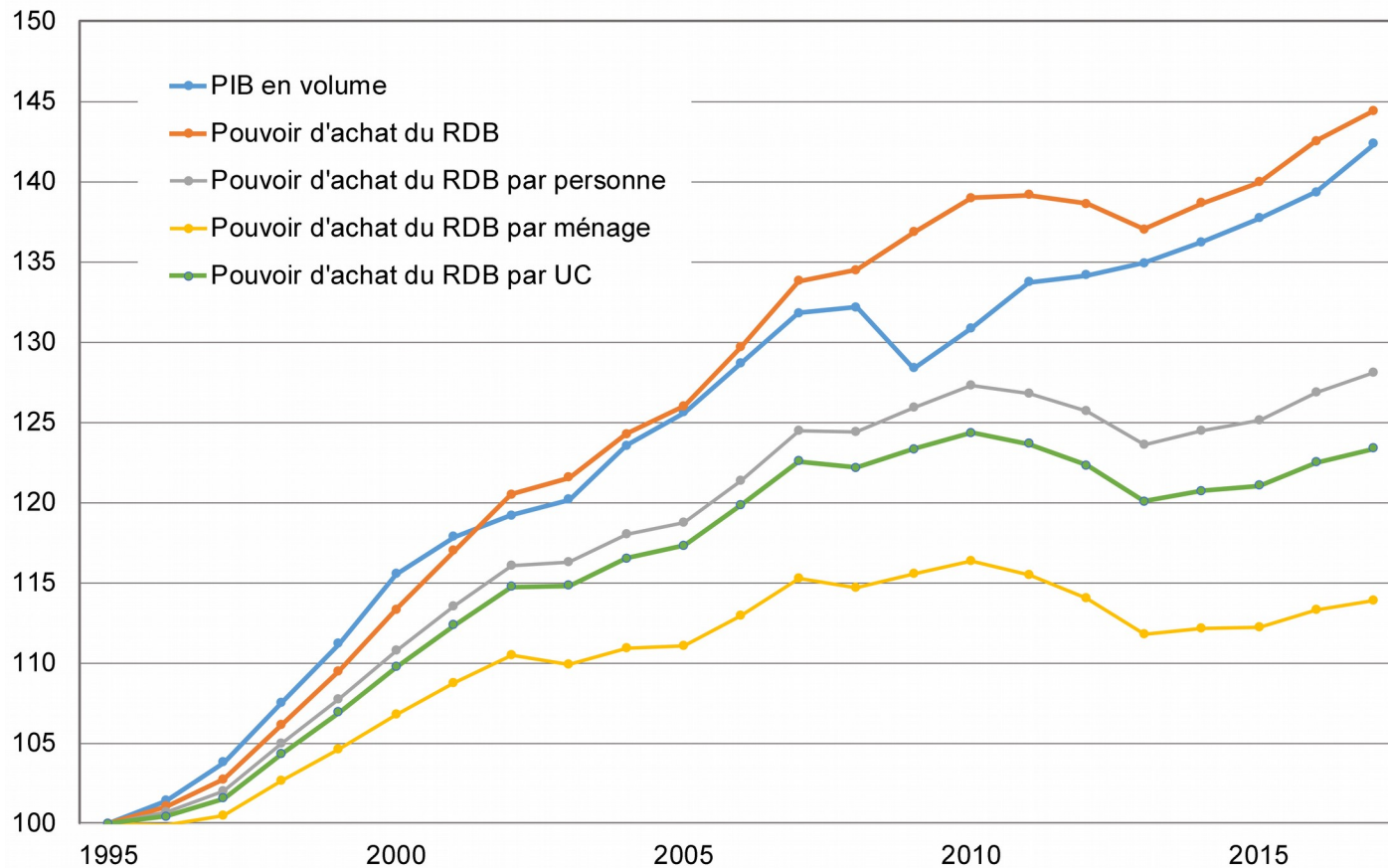


31 janvier 2019

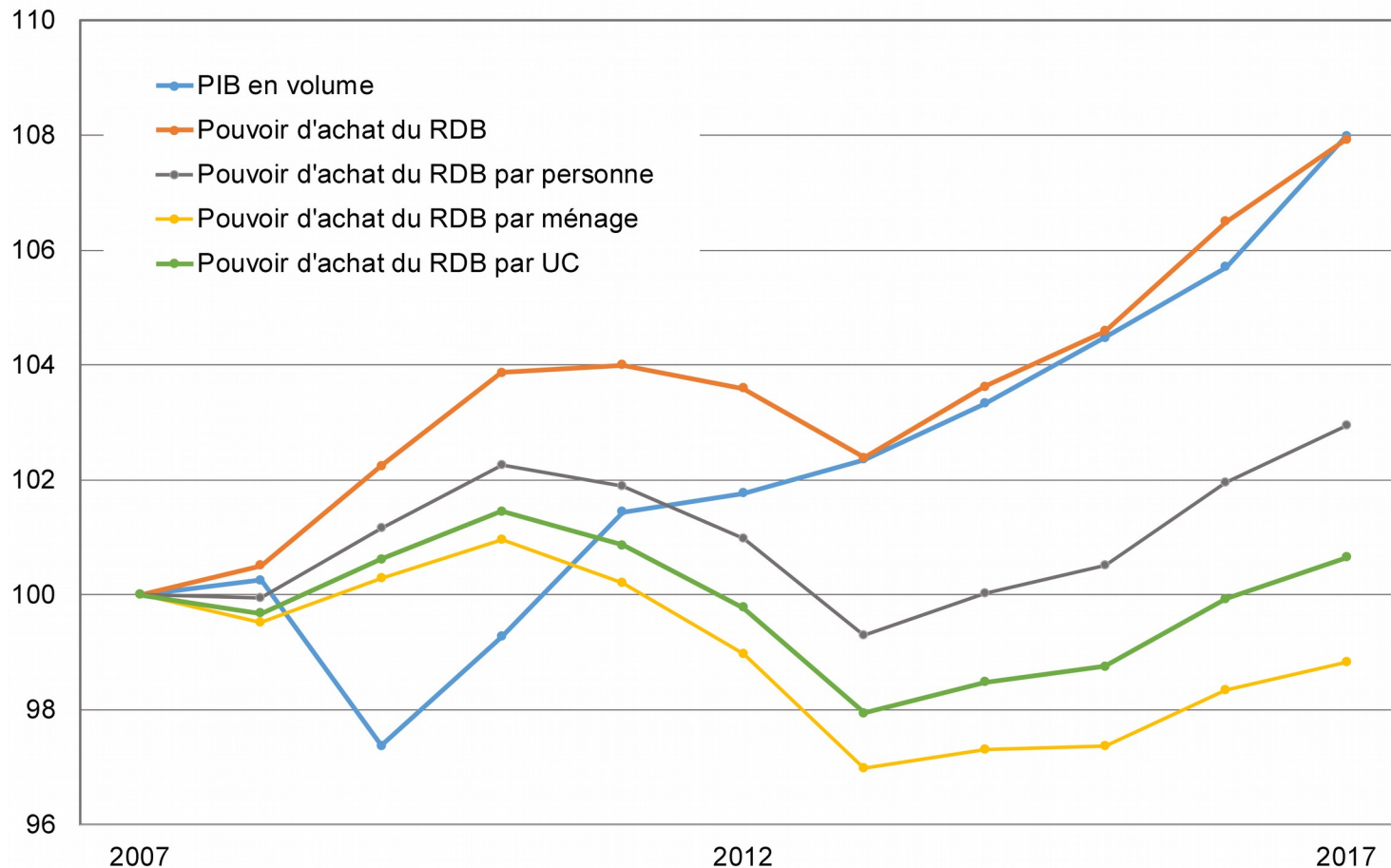
Revenu des ménages



Revenu disponible brut (RDB) depuis 1995 : global, par tête, par ménage et par unité de consommation (UC)

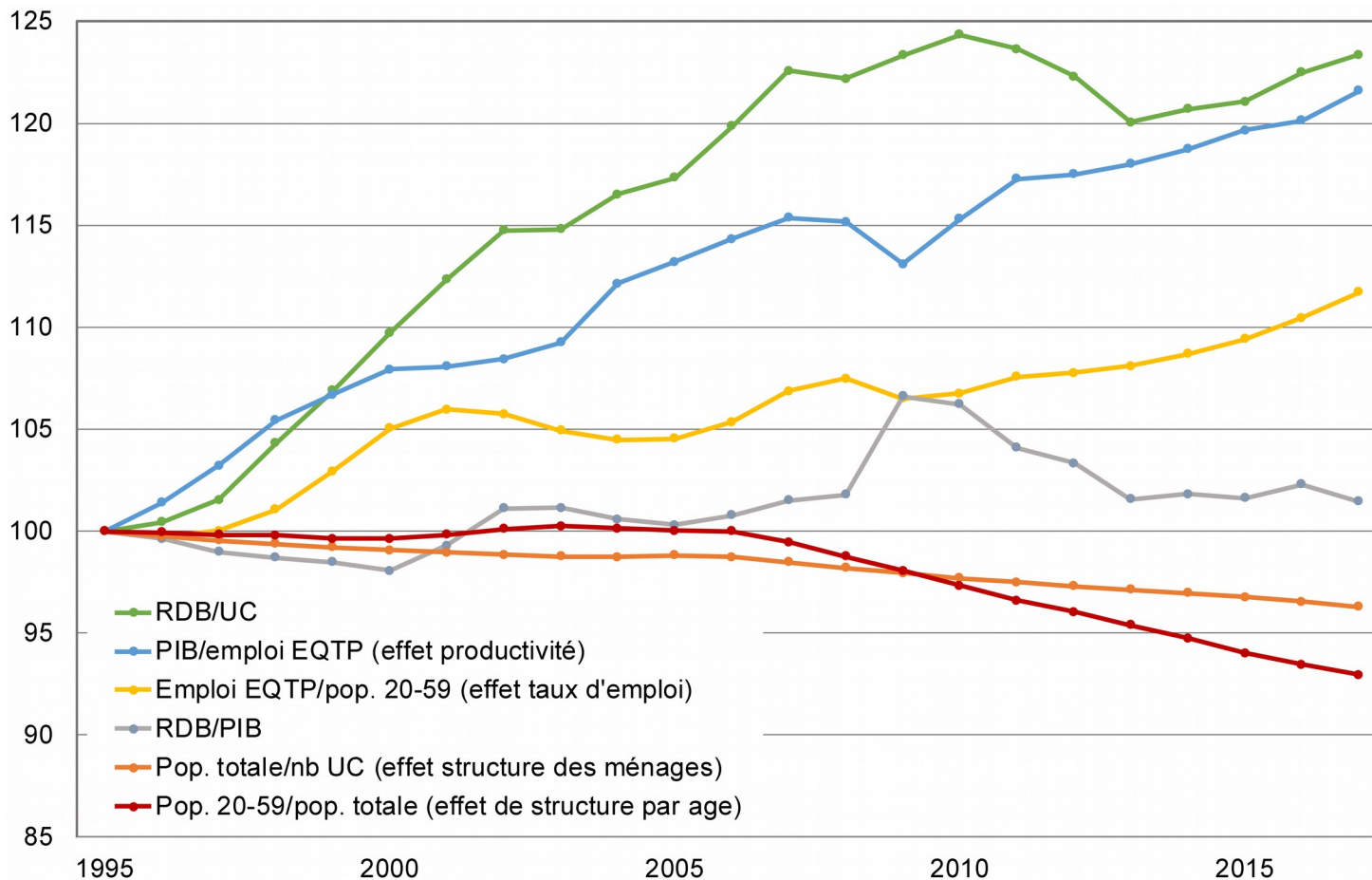


Source : comptes nationaux, Insee
Base 100 en 1995



Source : comptes nationaux, Insee
Base 100 en 2007

Le ralentissement du RDB par UC est lié à un effet de structure par âge et à un rééquilibrage suite à la crise

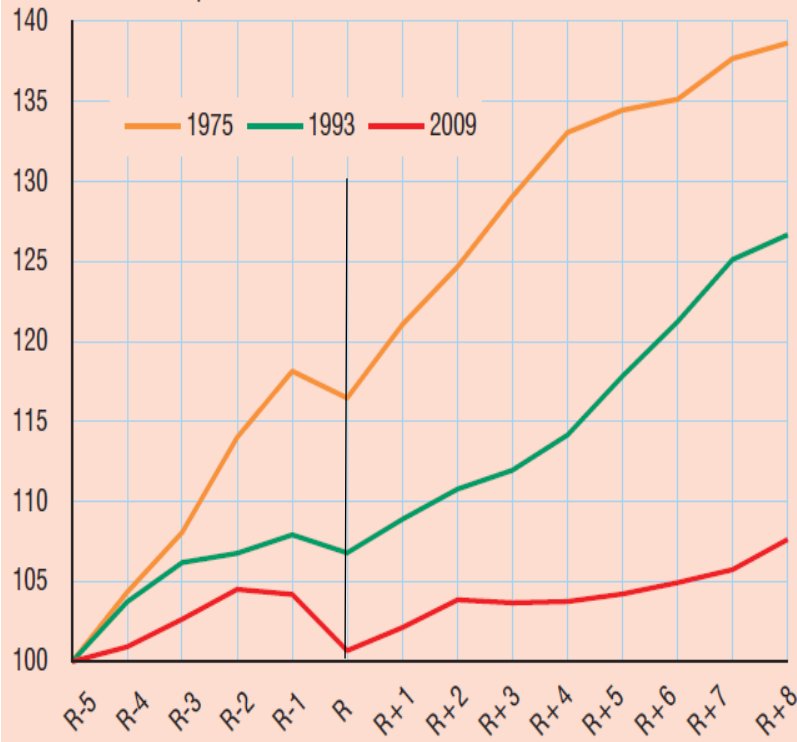


Source : comptes nationaux, Insee
Base 100 en 1995

Le rééquilibrage du taux de marge après 2009 : comparaison avec les deux crises précédentes

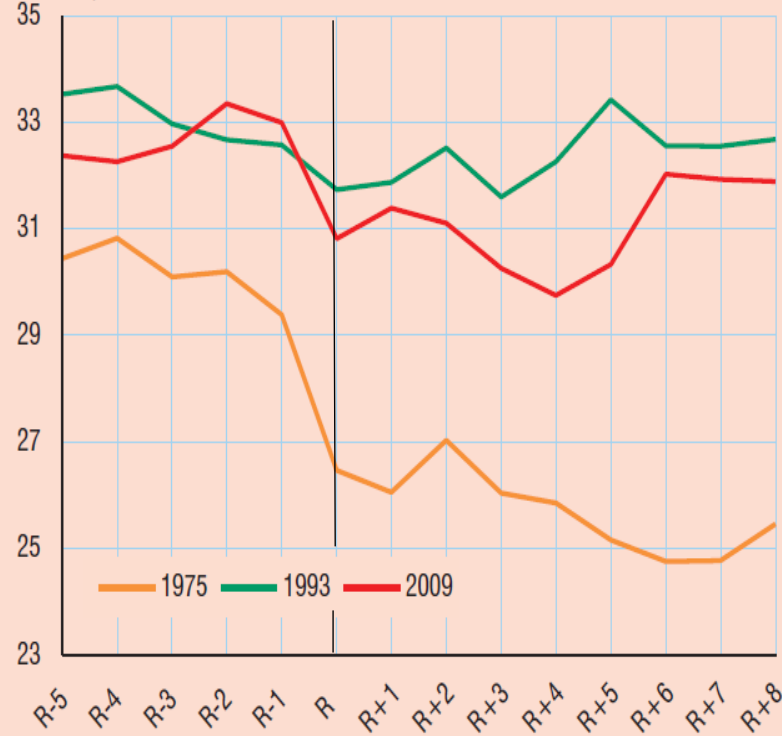
PIB en volume par habitant

base 100 cinq ans avant la récession



Taux de marge des SNF

en %



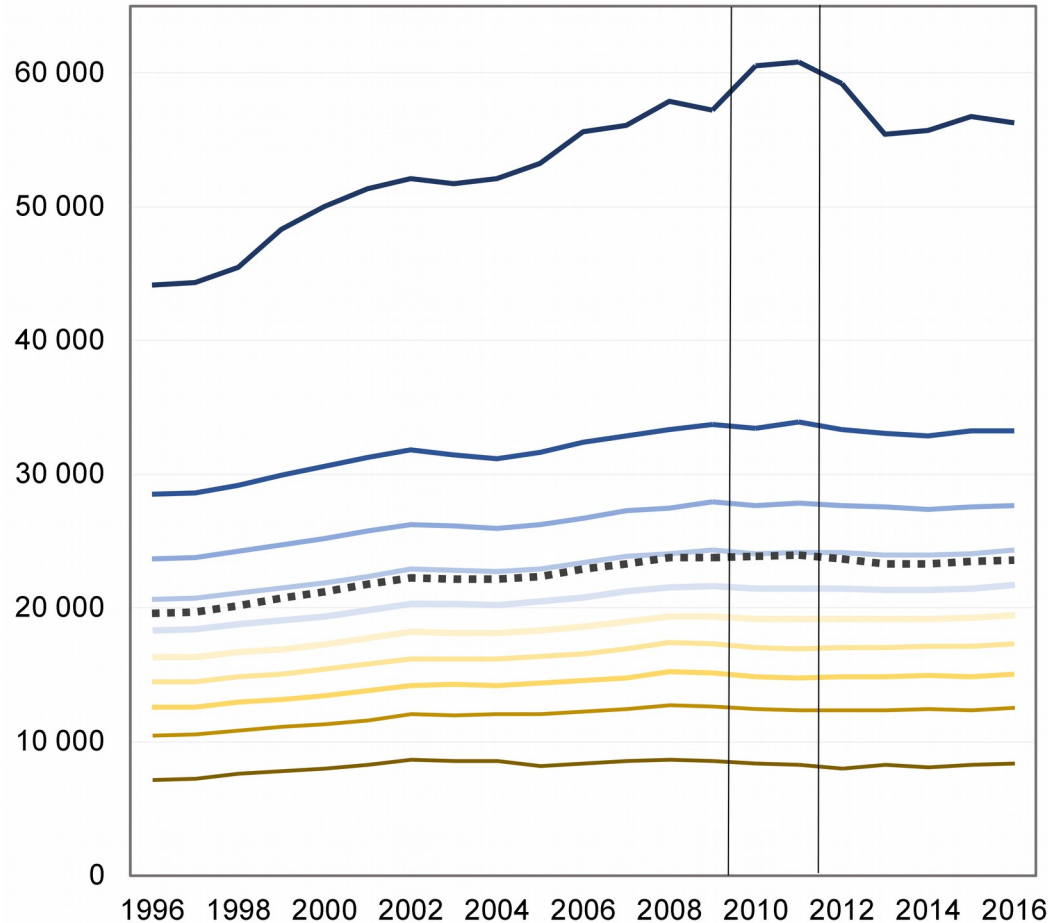
Evolutions autour des années (R) de récession

Source : Insee, comptes nationaux

Inégalités monétaires



Les évolutions de niveau de vie par déciles



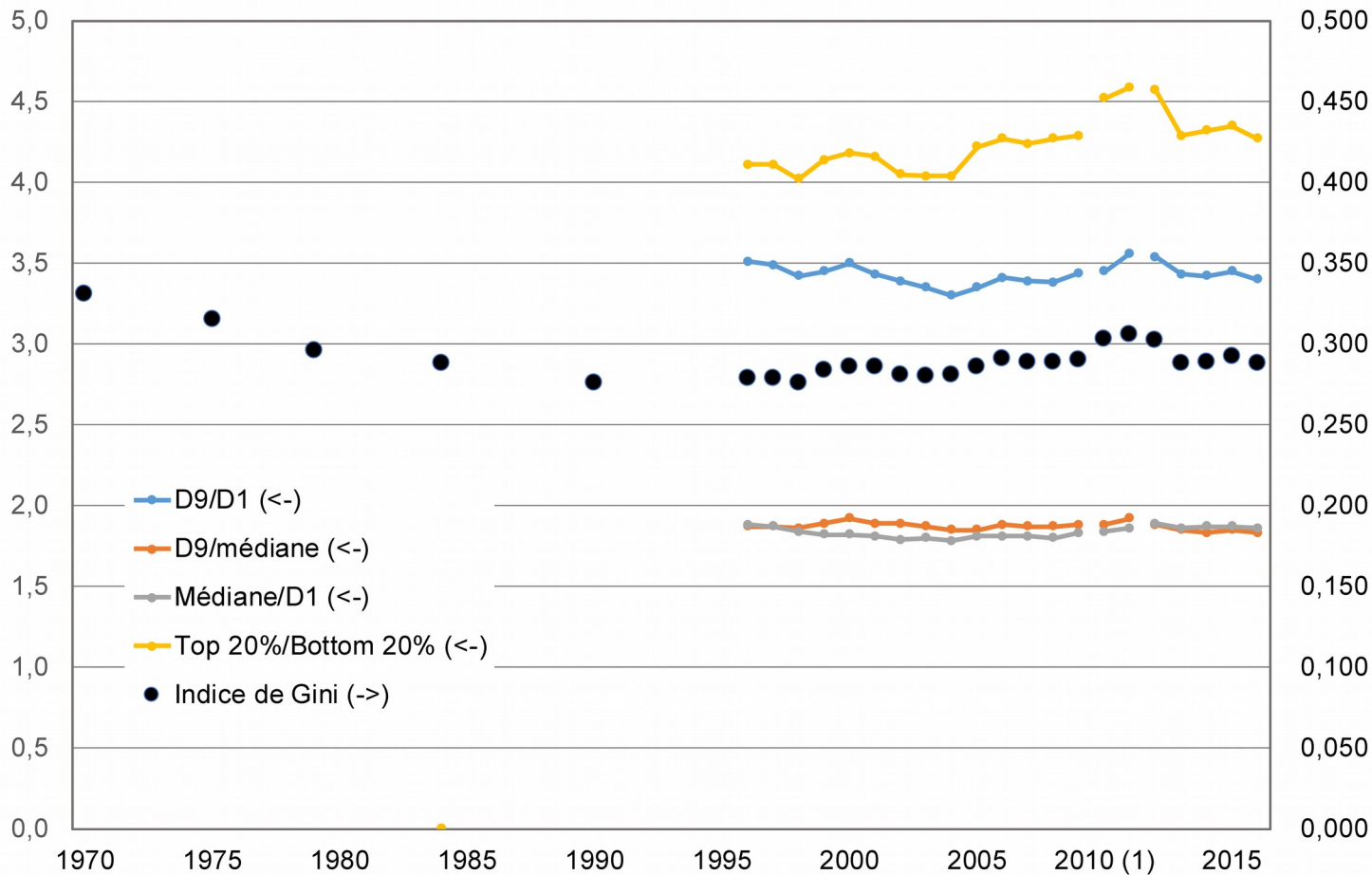
- > 9e décile
- Entre les 8e et 9e déciles
- Entre les 7e et 8e déciles
- Entre les 6e et 7e déciles
- Entre les 5e et 6e déciles
- Ensemble
- Entre les 4e et 5e déciles
- Entre les 3e et 4e déciles
- Entre les 2e et 3e déciles
- Entre les 1er et 2e déciles
- < 1er décile

Niveaux de vie moyens en euros constants de 2016

Sources :
 Insee-DGI, enquêtes Revenus fiscaux et sociaux rétropolées de 1996 à 2004 ;
 Insee-DGFiP-Cnaf-Cnav-CCMSA, enquêtes Revenus fiscaux et sociaux 2005 à 2016.

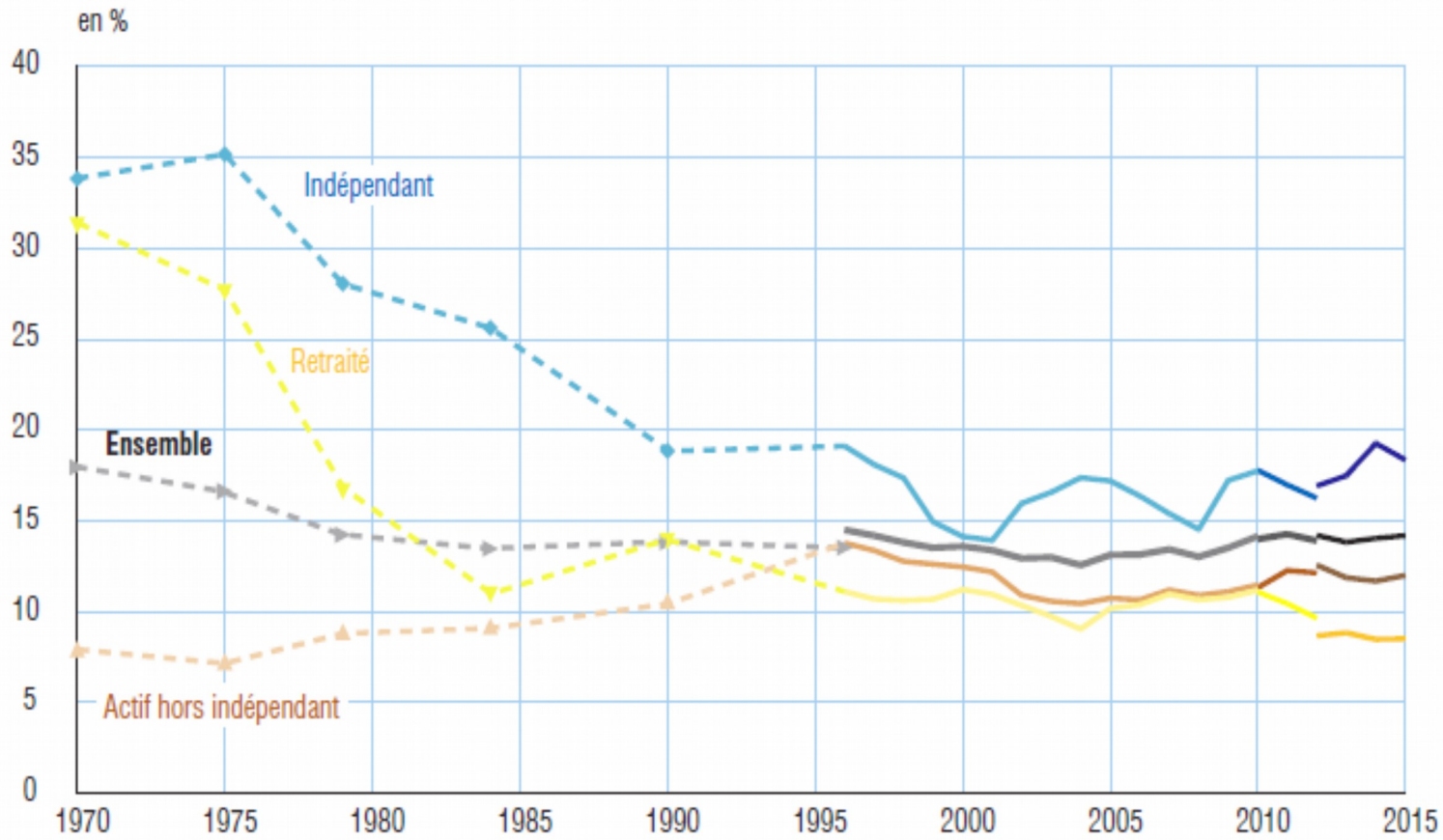
Ruptures de série en 2010 et 2012

Des inégalités relativement stables depuis les années 2000...



Source :
 Insee-DGI, enquêtes Revenus fiscaux et sociaux rétropolées de 1996 à 2004 ;
 Insee-DGFiP-Cnaf-Cnav-CCMSA, enquêtes Revenus fiscaux et sociaux 2005 à 2016.

...de même que le taux de pauvreté (taux de pauvreté à 60% du niveau de vie médian, selon le statut d'activité)



Sources : Blasco et Labarthe, in *Les revenus et le patrimoine des ménages*, édition 2018, coll. Insee références

Pour les tranches d'âge actif, la pauvreté résulte surtout de l'éloignement de l'emploi

2. Pauvreté des personnes selon l'activité en 2016

	Personnes pauvres (en milliers)	Taux de pauvreté (en %)	Intensité de la pauvreté (en %)
Actifs de 18 ans ou plus	3 072	10,8	21,5
En emploi	1 979	7,7	19,3
Chômeurs	1 093	38,3	24,4
Inactifs de 18 ans ou plus	2 947	14,5	19,3
Retraités	1 048	7,4	13,2
Autres inactifs dont étudiants	1 899	31,1	24,4
Enfants de moins de 18 ans	2 764	19,8	18,5

Champ : France métropolitaine, personnes vivant dans un ménage dont le revenu déclaré est positif ou nul et dont la personne de référence n'est pas étudiante.

Source : Insee-DGFiP-Cnaf-Cnav-CCMSA, enquête Revenus fiscaux et sociaux 2016.

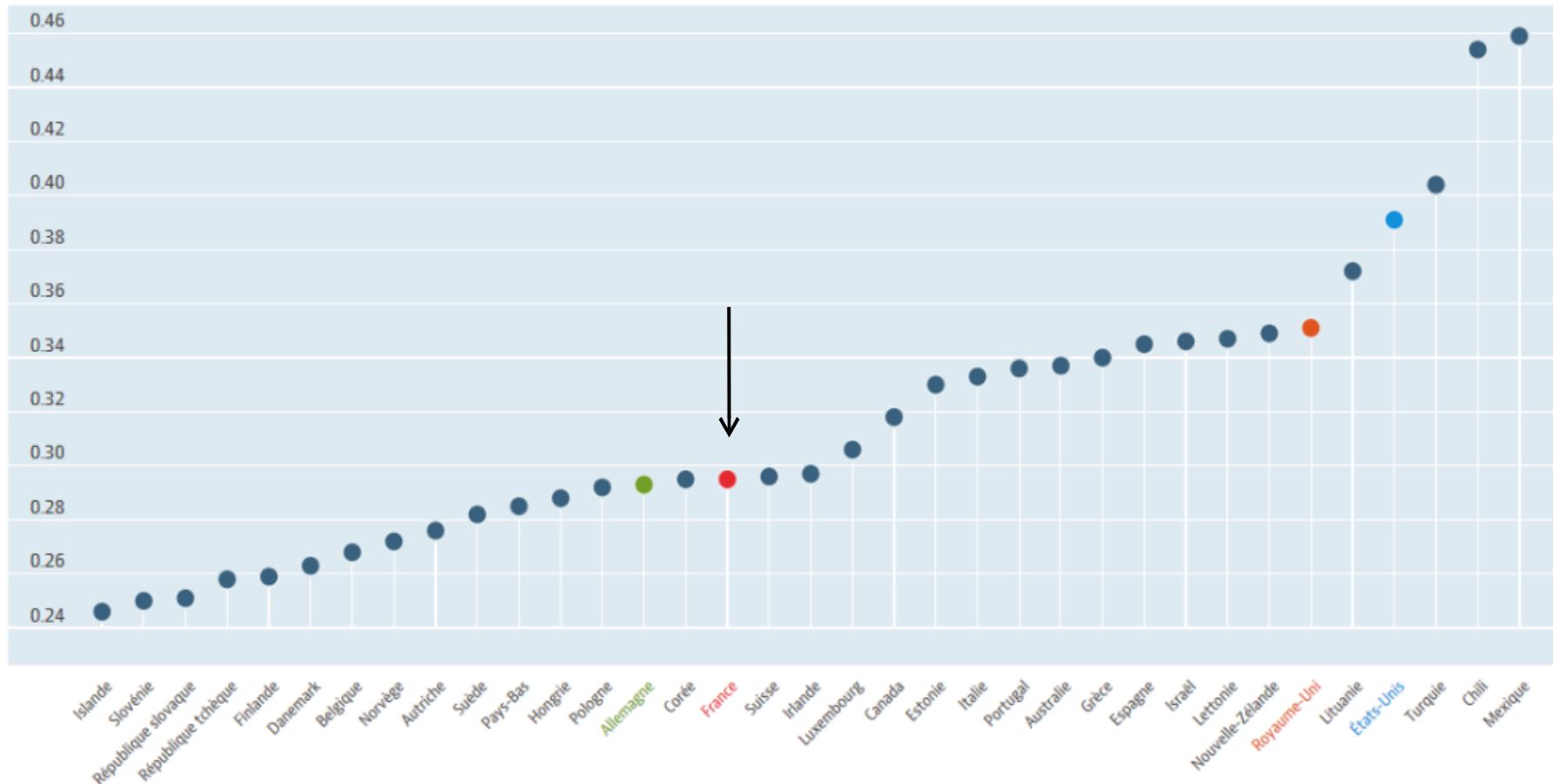
	2004	2010	2011	2012 (1)	2013 (2)	2014	2015	en % 2016
Revenus déclarés par les ...								
... les 90 % les plus modestes	73,0	72,8	72,6	72,5	73,2	73,2	73,1	73,0
... les 9 % suivants	20,7	20,4	20,4	20,5	20,4	20,4	20,4	20,4
... les 0,9 % suivants	4,6	4,8	4,9	5,0	4,8	4,8	4,8	4,8
... les 0,1 % les plus aisés	1,7	2,0	2,1	2,0	1,6	1,7	1,8	1,8
... 1% de très hauts revenus	6,3	6,8	7,0	7,0	6,4	6,5	6,6	6,6

(1) À partir de 2012, la source utilisée est Filosofi, ce qui entraîne une rupture de série.

(2) En 2013, la mesure du revenu dans Filosofi est plus complète. Les majorations de pensions de retraite pour avoir élevé trois enfants ou plus, ainsi que l'avantage en nature constitué par la participation des employeurs aux contrats collectifs de complémentaires santé sont désormais comptabilisés dans le revenu déclaré. De plus, le minimum vieillesse mesuré dans Filosofi couvre l'ensemble des caisses verseurs et plus seulement la Cnav et la CCMSA. Ces deux changements entraînent une rupture de série.

Source :
Sources : Insee-DGFiP-Cnaf-Cnav-CCMSA, Revenus fiscaux localisés 2004 à 2011, Fichier localisé fiscal et social 2012 à 2016.

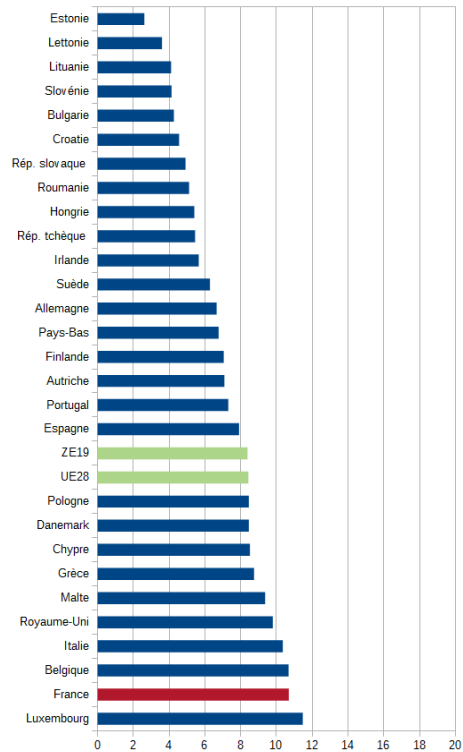
Des inégalités dans la médiane des pays de l'OCDE... (Indices de Gini)



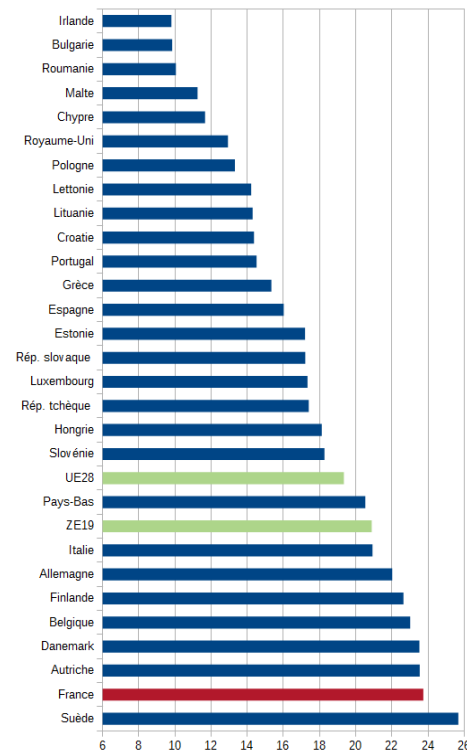
Revenus disponibles par UC après transferts

Source : OCDE, années 2013 à 2016, selon pays

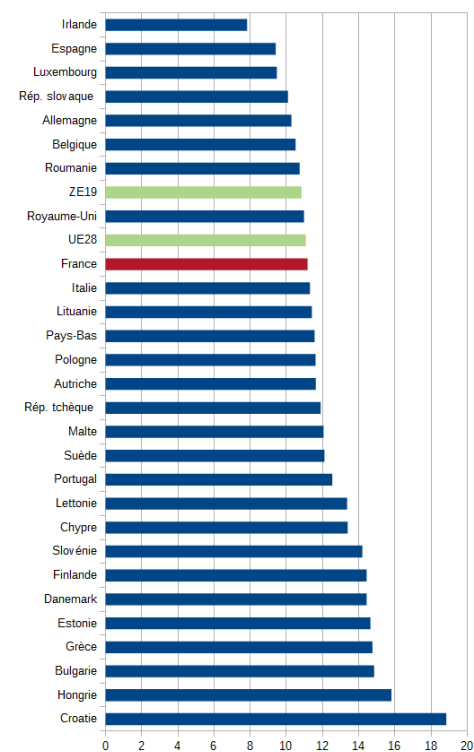
...sur le capital



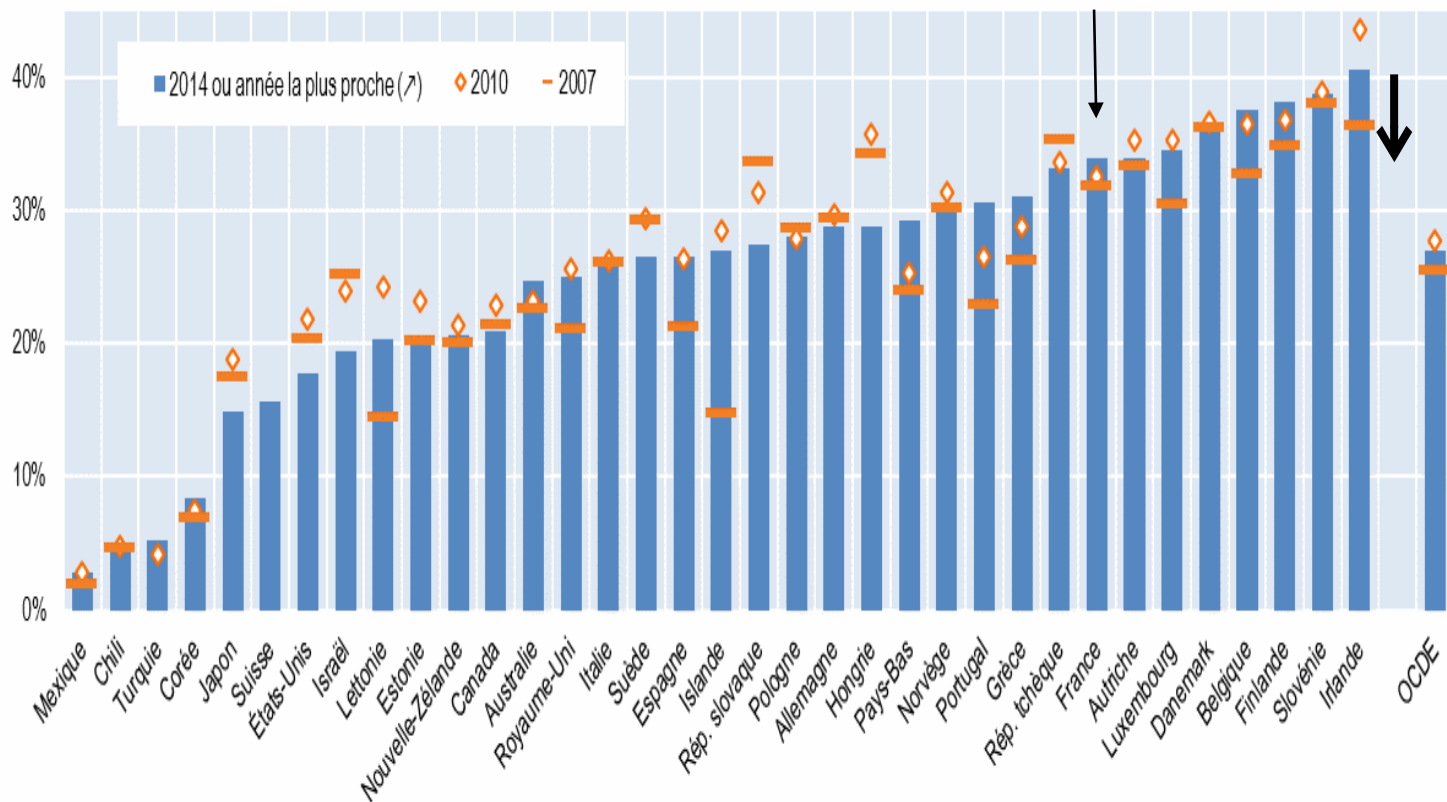
...sur le travail



...sur la consommation



Source : OCDE, données 2016 en % du PIB



Lecture : en France, en 2014, impôts et transferts réduisent de 32% le coefficient de Gini, en comparaison de sa valeur avant transferts

Source : OCDE

La redistribution limite les inégalités de niveau de vie (1)

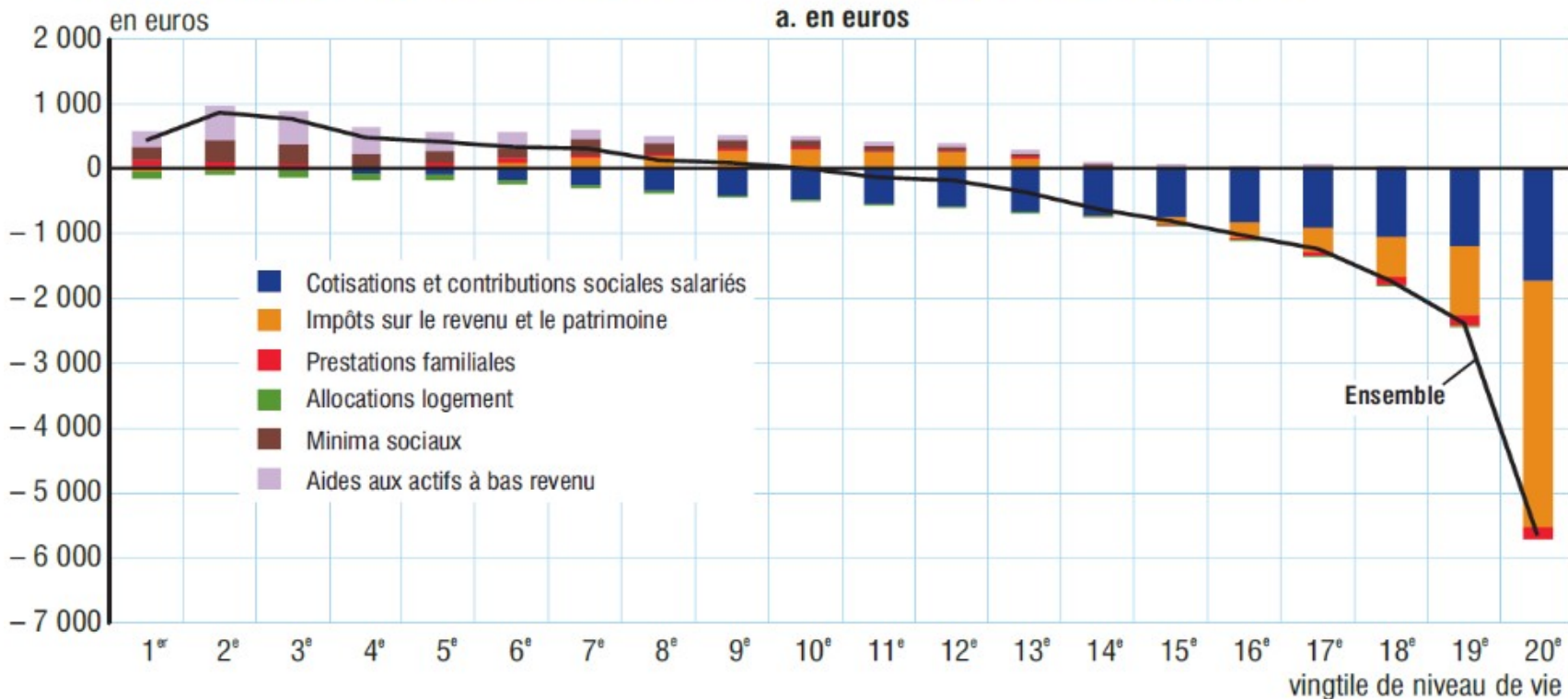
	Fractiles de niveau de vie avant redistribution ¹							Ensemble
	<D1	<Q1	Q1 à Q2	Q2 à Q3	Q3 à Q4	>Q4	>D9	
Niveau de vie avant redistribution (A)	3 260	6 720	15 830	21 800	29 190	56 130	73 160	25 930
Prélèvements	- 160	- 340	- 940	- 1 730	- 3 350	- 11 320	- 16 920	- 3 540
Financement de la protection sociale	- 130	- 270	- 700	- 1 150	- 1 720	- 4 100	- 5 740	- 1 590
Cotisations sociales ²	- 40	- 120	- 330	- 540	- 810	- 1 630	- 2 130	- 690
Contributions sociales	- 80	- 150	- 370	- 610	- 910	- 2 470	- 3 620	- 900
Impôts directs	- 30	- 70	- 240	- 580	- 1 630	- 7 220	- 11 180	- 1 950
Impôt sur le revenu (y c. crédits d'impôt)	10	20	10	- 210	- 1 140	- 6 520	- 10 380	- 1 570
Taxe d'habitation	- 40	- 80	- 250	- 370	- 480	- 710	- 800	- 380
Prestations	6 900	5 190	1 400	740	440	240	190	1 610
Prestations familiales	2 070	1 760	850	560	330	140	100	730
Allocations familiales	810	720	410	310	230	110	80	350
Autres prestations familiales ³	1 260	1 030	440	250	100	30	30	370
Aides au logement	2 010	1 450	180	30	20	10	10	340
Prime d'activité et minima sociaux⁴	2 820	1 980	370	150	90	90	80	540
Niveau de vie (B)	10 020	11 560	16 300	20 810	26 290	45 040	56 430	24 000
Taux de redistribution (B-A)/A (en %)	207,4	72,0	3,0	- 4,5	- 9,9	- 19,8	- 22,9	- 7,4

Source : Insee, ERFS actualisée 2017 et modèle Ines

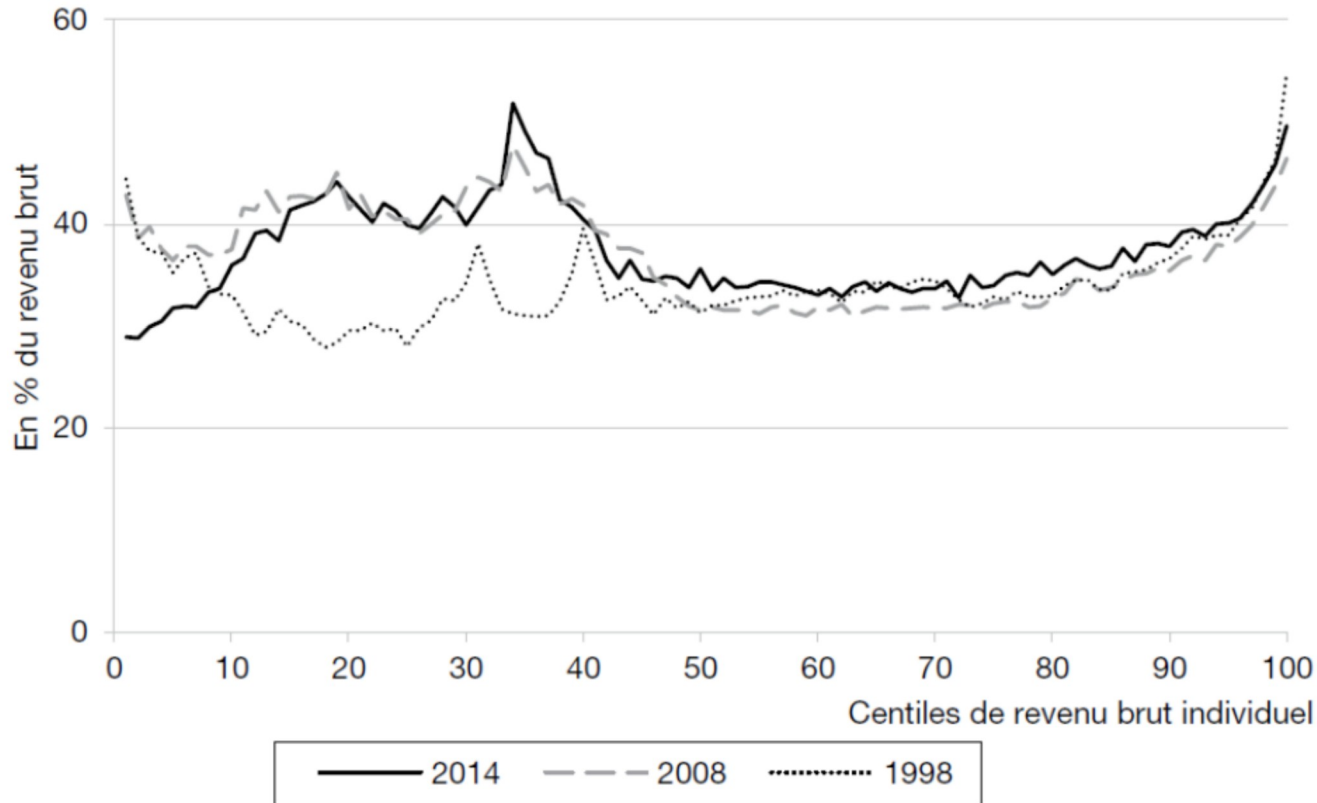
	Avant redistribution	Après redistribution
Top 10%/bottom 10%	22,4	5,6
Top 20%/bottom 20%	8,4	3,9

Source : Insee, ERFS actualisée 2017 et modèle Ines

4. Impact sur le revenu disponible des mesures nouvelles concernant les prélèvements et les prestations sociales entre 2008 et 2016 par vingtile de niveau de vie



Sources :
 Madec et al.,
 Biotteau et
 al., in
*France
 portait social*,
 édition 2018,
 Insee
 références



Taux marginal effectif de prélèvement, en %

Source : Modèle INES et M. Sicsic, *Economie et Statistique*, 2018



Autres facteurs d'inégalités

20

en euros

	Patrimoine brut		Patrimoine brut hors reste	
	2015	2010	2015	Évolution (en %)
Déciles de patrimoine				
D1	4 300	900	700	- 22
D2	12 900	3 300	3 500	6
D3	34 100	14 500	20 400	41
D4	94 900	71 400	82 300	15
D5	158 000	141 000	144 600	3
D6	215 800	198 900	194 400	- 2
D7	278 000	257 400	252 900	- 2
D8	374 500	341 600	343 500	1
D9	595 700	533 400	553 700	4
P95	883 900	812 100	831 100	2
P99	1 953 000	1 776 000	1 842 000	4
Indicateurs d'inégalités¹				
D9/D1	139	593	791	33
Q2/Q1	8	21	16	- 22
Gini	0,635	0,662	0,653	- 1

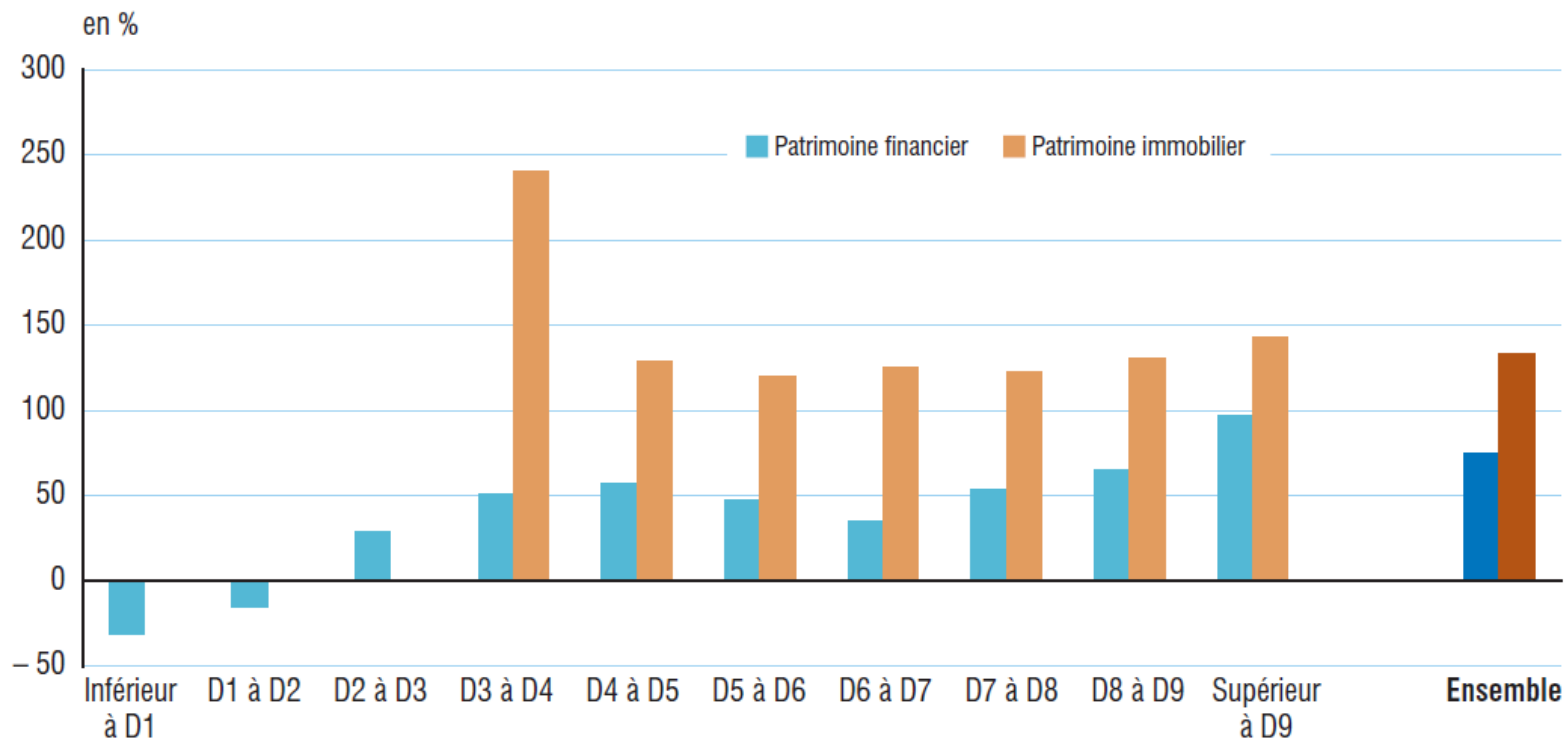
1. La forte concentration du patrimoine rend l'indicateur D9/D1 très volatil.

Champ : ménages ordinaires résidant en France hors Mayotte.

Lecture : début 2015, les 10 % des ménages les mieux dotés en patrimoine brut (>D9) possèdent au minimum 595 700 euros de patrimoine. À champ comparable, 10 % des ménages détenaient plus de 533 400 euros de patrimoine brut hors reste en 2010 contre 553 700 euros en 2015, soit une évolution de + 4 % en euros courants.

Source : Insee, enquêtes patrimoine 2009-2010 et 2014-2015.

Evolutions du patrimoine financier et immobilier par tranche, de 1998 à 2015.



Source :
Insee,
enquêtes
patrimoine
1997-1998,
2003-2004,
2009-2010 et
2014-2015

Champ : France métropolitaine.

Lecture : entre 1998 et 2015, le patrimoine financier moyen des 10 % des ménages les moins aisés en patrimoine brut hors reste (inférieur au 1^{er} décile) a diminué de 31 % en euros courants.

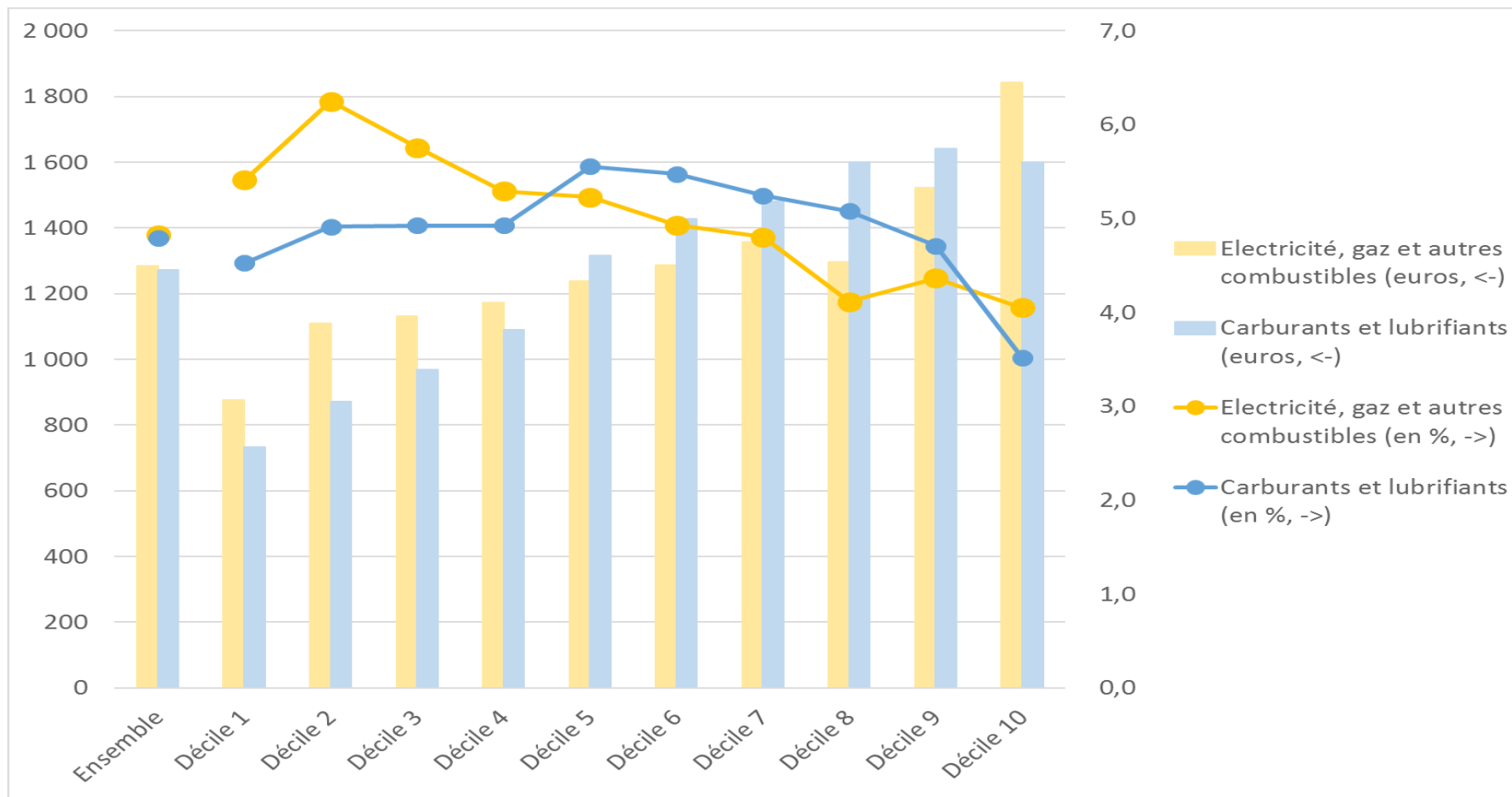
Note : les ménages sont répartis en tranches de 10 % de la population entre déciles de patrimoine brut hors reste.

Les dépenses pré-engagées représentent 60% du RDB des ménages pauvres

En %

		Part de dépenses pré-engagées dans le revenu disponible des ménages							
		Loyers et charges	Abonnements de télécommunications	Abonnements télévisuels	Cantine scolaire	Assurance santé	Assurances autres que santé et services financiers	Remboursements de prêts immobiliers	Total
Ensemble de la population		13	2	1	1	3	3	7	30
Catégorie de niveau de vie	Pauvres	37	5	1	1	5	6	6	61
	Modestes non pauvres	21	3	1	1	4	4	5	39
	Classes moyennes	13	3	1	1	3	4	7	31
	Aisés	8	2	1	<1	2	2	8	23
Statut d'occupation du logement	Propriétaires	7	2	1	<1	4	4	1	19
	Accédants à la propriété	5	2	1	1	2	3	22	36
	Locataires du parc social	28	3	1	1	3	3	<1	40
	Locataires du parc privé	31	3	1	1	3	3	1	42
	Autres situations	7	3	1	1	3	4	2	20
Tranche d'âge de la personne de référence du ménage	15 à 29 ans	23	3	1	<1	2	4	5	38
	30 à 39 ans	14	3	1	1	2	3	12	35
	40 à 49 ans	12	2	1	1	2	3	11	33
	50 à 59 ans	11	2	1	1	3	3	6	27
	60 ans ou plus	13	2	1	<1	5	4	2	26
Situation familiale	Personne seule	21	3	1	0	3	3	4	36
	Famille monoparentale	22	3	1	2	3	3	6	40
	Couple sans enfant	11	2	1	<1	4	3	4	24
	Couple avec enfant(s)	10	2	1	1	2	3	11	31
	Ménage complexe	13	3	1	1	3	3	3	26

Source : Insee, Enquête BdF 2011, calculs DREES (Lelièvre et Rémila, *Les Dossiers de la Drees*, n°25, 2018)

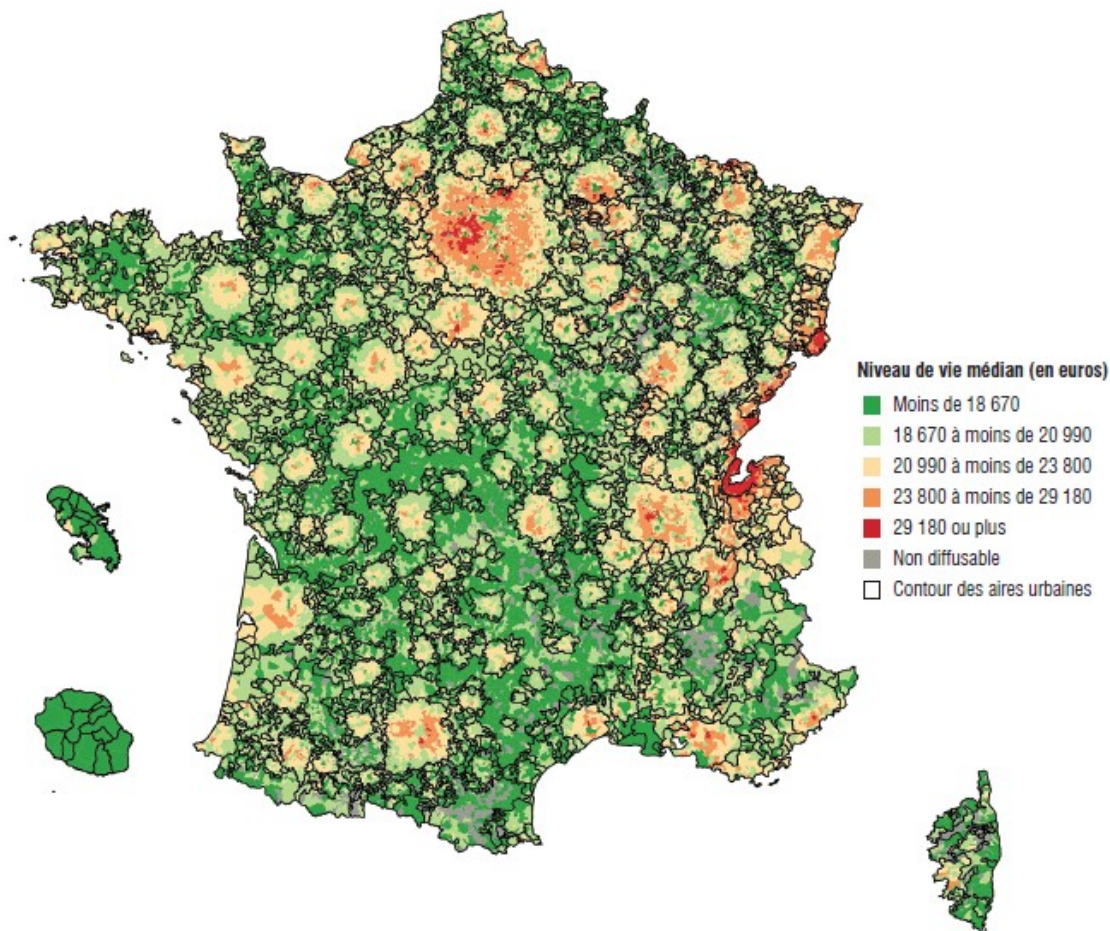


Source :
Insee,
enquête
Budget des
familles
2011

Aspects territoriaux : niveaux de vie et bien-être ressentis

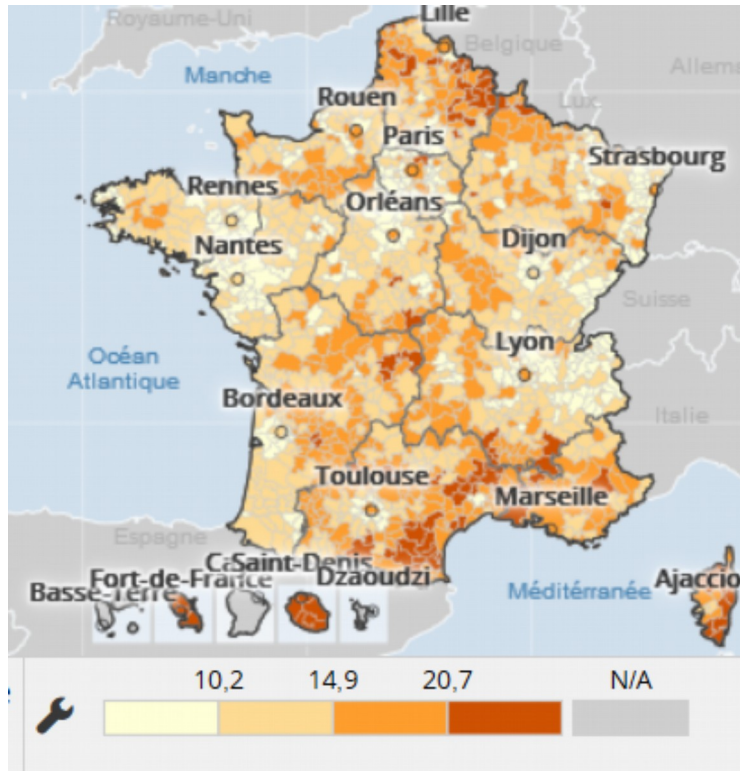


25

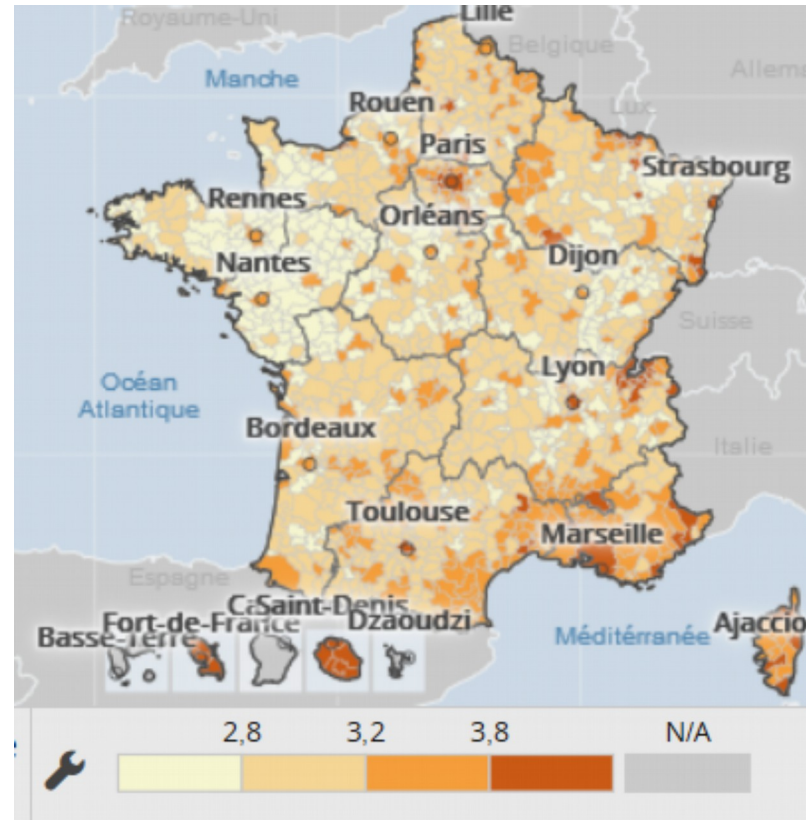


Source : Insee,
Fichier localisé social
et fiscal (Filosofi)

Taux de pauvreté

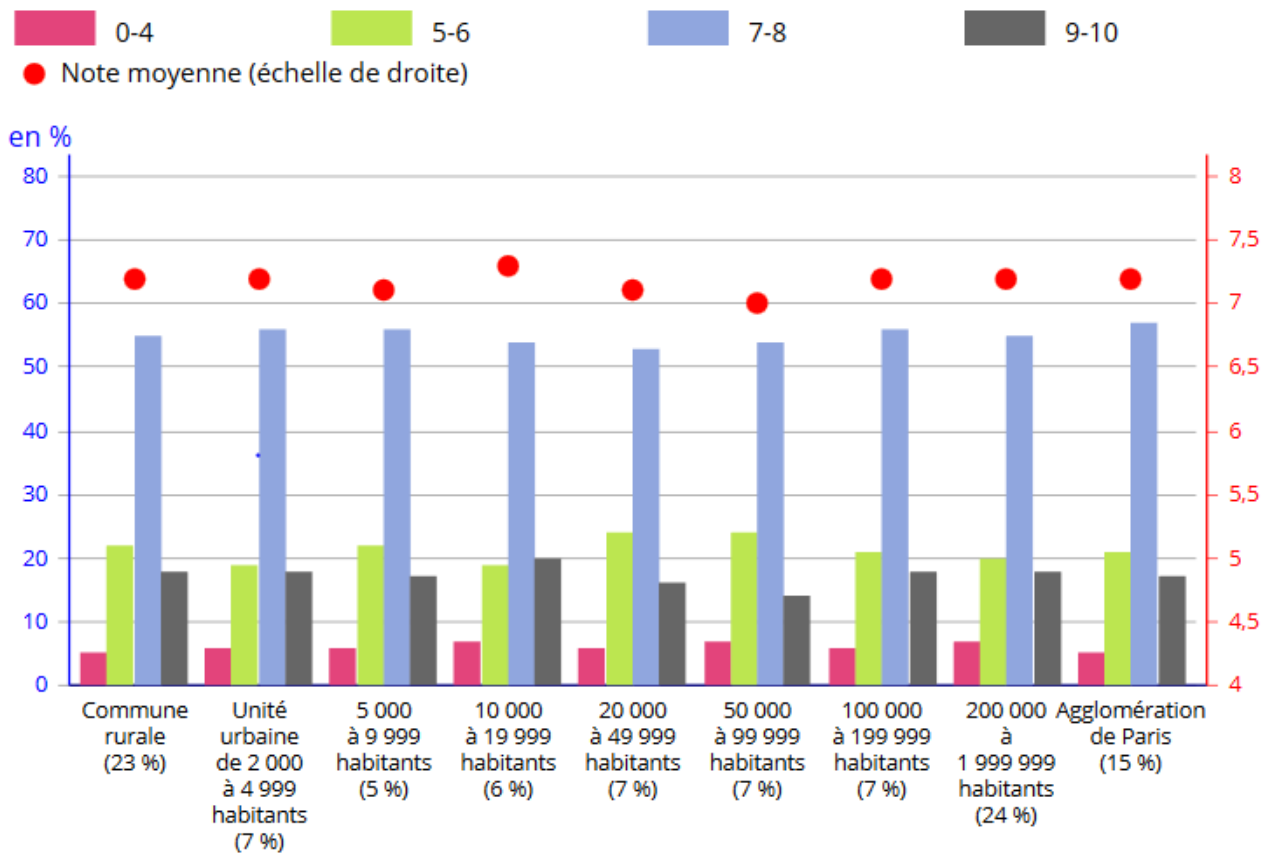


Rapport D9/D1



Source : Insee, Fichier localisé social et fiscal (Filosofi)

Le bien-être subjectif : peu de différence en moyenne selon le lieu de résidence...

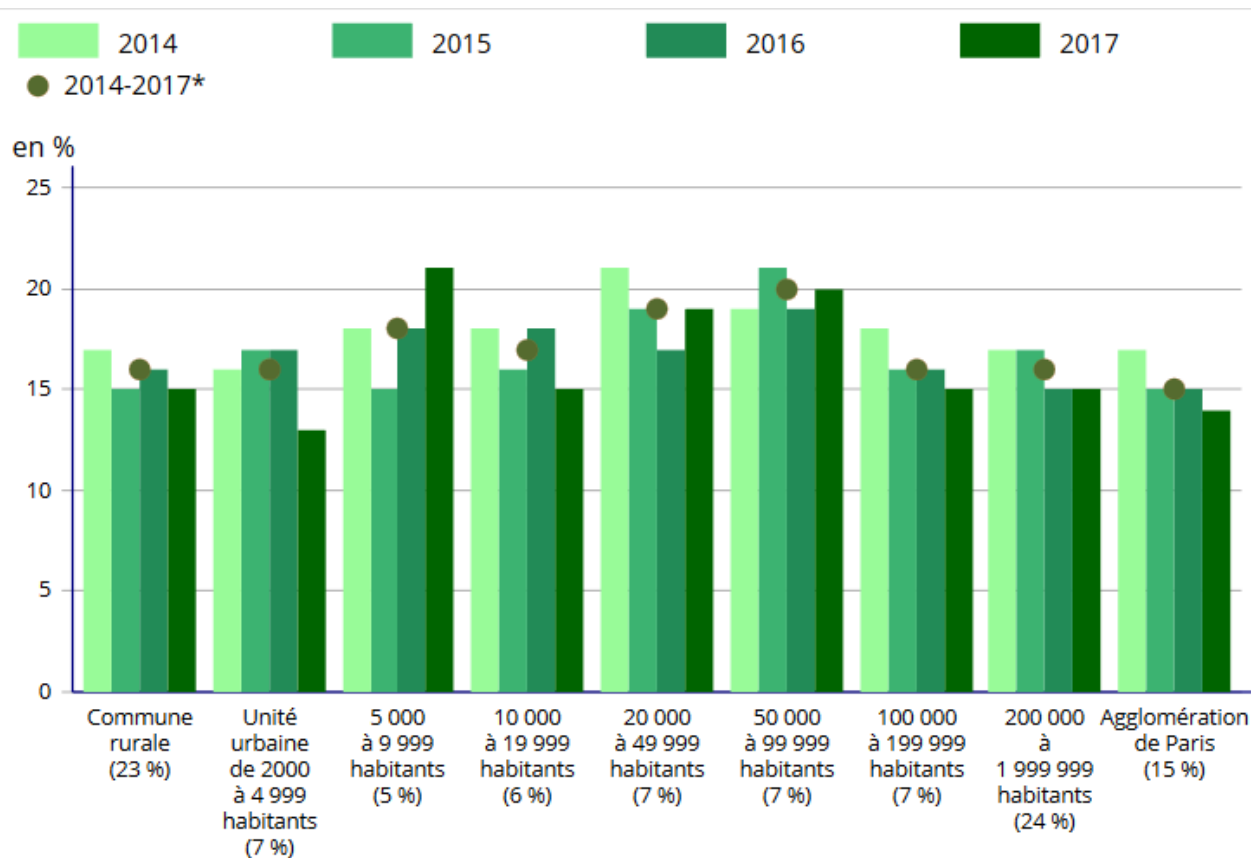


Lecture : en moyenne, entre 2014 et 2017, les individus résidant dans une unité urbaine de 50 000 à 99 999 habitants (soit 7 % des habitants) expriment une note de satisfaction de 7,0 sur 10 en moyenne ; 54 % déclarent une note de 7 ou 8 sur 10.

Champ : France métropolitaine, personnes âgées de 16 ans ou plus vivant en ménage ordinaire.

Source : Insee, enquêtes Statistiques sur les revenus et les conditions de vie (SRCV) de 2014 à 2017

Des écarts plus marqués pour la proportion de personnes considérant leur vie peu satisfaisante (≤ 5), mais sans tendance nette au cours du temps....



Lecture : en moyenne, entre 2014 et 2017, 20 % des personnes habitant dans les unités urbaines de 50 000 à 99 000 habitants (soit 7 % des habitants) déclarent une note de satisfaction inférieure ou égale à 5 sur 10.

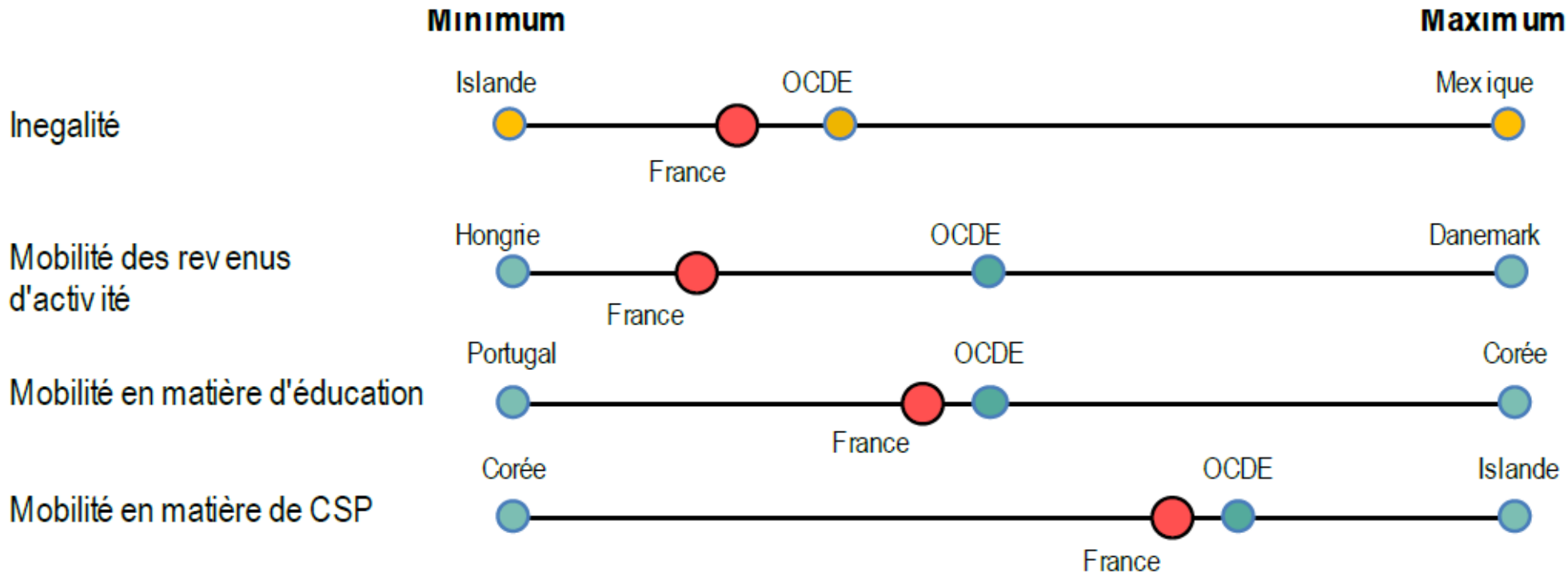
Champ : France métropolitaine, personnes âgées de 16 ans ou plus vivant en ménage ordinaire.

Source : Insee, enquêtes Statistiques sur les revenus et les conditions de vie (SRCV) de 2014 à 2017

Mobilité sociale



Les inégalités plus faibles que dans la moyenne OCDE, s'accompagnent d'une mobilité sociale également plus faible



Source : OCDE, A Broken Social Elevator? How to Promote Social Mobility, juin 2018