

# L'enquête Associations

Commission « Entreprises et stratégies de marché »  
du CNIS - 12 octobre 2018

**Cindy Duc**

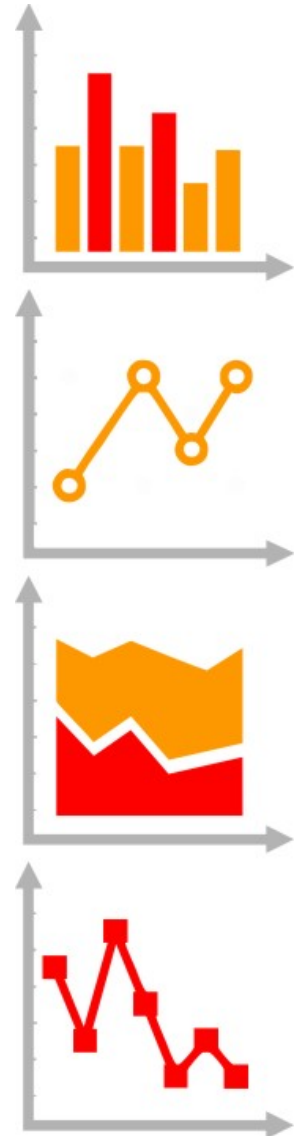
Division Enquêtes Thématiques et Études Transversales  
Direction des Statistiques d'Entreprises

**Sylvie Dumartin**

Direction des Statistiques d'Entreprises



Mesurer pour comprendre



# Contexte de l'enquête Associations

---

- ◆ Rapport de la mission Cnis « Connaissance des Associations » - décembre 2010
- ◆ Recommandation principale : mise en place d'une enquête nationale périodique sur les associations mesurant :
  - ✓ **les ressources financières**
  - ✓ **les ressources humaines, en particulier le bénévolat**
  - ✓ **les utilisations de ces ressources**

Enquêtes Associations 2014 - 2019 : réponse de la statistique publique à la recommandation du Cnis

- ◆ Appariement SIRENE RNA
- ◆ Amélioration des comptes du secteur S15 pour la comptabilité nationale

# Objectifs de l'enquête Associations

---

## Objectifs prioritaires, communs aux enquêtes de 2014 et de 2019

- ◆ Leur nombre
- ◆ Leur activité : que font-elles ? À quelle échelle ?
- ◆ Leurs membres : qui participe ? Comment ?
- ◆ Leur organisation ?

**Finalité : quel est leur poids économique ?**

# Champ de l'enquête

---

Les associations placées sous le régime de la loi de 1901

- ◆ déclarées en préfecture (RNA)
- ◆ et / ou immatriculées au répertoire Sirene sous la catégorie juridique 92 « Associations loi 1901 ou assimilé »
- ◆ **Essentiellement deux outils pour constituer cette base**
  - Sirène (employeuses + non-employeuses)
  - RNA (non-employeuses après suppression des doublons avec Sirène)

# Avancées depuis l'enquête de 2014

---

La loi sur l'ESS de 2014 a prévu l'introduction du n°RNA des associations dans le répertoire Sirene, de façon à pouvoir évaluer distinctement le champ des associations immatriculées dans Sirene et le champ des associations enregistrées au RNA seulement.

Le champ RNA existe dans Sirene depuis début 2016.

Il a été renseigné à l'issue de plusieurs opérations. Principalement :

- ◆ Exercices d'appariement « Sirene-RNA » effectués en 2013 (Insee) et 2016 (DJEPVA) : appariement sur le nom, la commune, l'activité.
- ◆ Prise en compte du n° RNA dans le « flux Sirene » à partir de 2016.

**Les principales difficultés de cette enquête demeurent :**

- ◆ Constituer une base de sondage de qualité satisfaisante
- ◆ Repérer les associations inactives et collecter des réponses auprès de toutes les actives, y compris les petites associations non-employeuses disposant de très peu de moyens (public enquêté parfois plus proche de celui des enquêtes ménages que des enquêtes entreprises)

# Bases de sondage - Sirene

---

- ◆ **Répertoire administratif recensant toutes les entreprises et certaines associations.**
- ◆ **Inscription obligatoire** si emploi salarié, obligations fiscales, subventions publiques (pas toutes), ouverture d'un compte bancaire au nom de l'association (sauf pour certaines banques)
- ◆ La loi 1901 n'impose **aucune obligation de comptabilité** aux associations.
- ◆ **Comptabilité** est **obligatoire** si activité commerciale, agrément délivré par une autorité publique, subvention, emploi ou si demande de l'assemblée générale ou d'une autorité publique si association d'autorité publique
- ◆ **Obligation de publication du bilan** pour les associations qui reçoivent une subvention publique supérieure à 153 000€ ou qui reçoivent des dons ouvrant droits à des avantages fiscaux supérieurs à 153 000€
- ◆ **Base de sondage pour les employeuses**
- ◆ **Base de sondage pour une partie des non-employeuses**

# Bases de sondage - RNA

---

## Le répertoire national des associations

- ◆ **Recense quasiment toutes les associations « loi 1901 ».**
  - couvre l'essentiel du champ ;
  - pas beaucoup d'information exploitable par le statisticien ;
  - beaucoup de faux actifs.
- ◆ **Appariement Sirene-RNA pour supprimer les doublons**
- ◆ **Deuxième base de sondage pour les non-employeuses**
  
- ◆ **Pas de base pour le RNA ancien**

# Questionnaire

---

## Questionnaire très proche de celui de 2014

- ◆ Ajout de questions « sociologiques » sur les membres du bureau (président, trésorier, secrétaire : sexe, âge, statut d'activité)
- ◆ Mieux repérer les réseaux et fédérations
- ◆ Ajout de quelques activités difficiles à classer ou manquantes dans la nomenclature des domaines d'activités de 2014 : promotion touristique (comité départementaux, régionaux, offices de tourisme), radios et télévisions associatives, écoles de danse et de musique

## Vers un même questionnaire pour les employeuses et les non-employeuses ?

- ◆ Ressources et charges notamment
- ◆ En fonction des résultats du test en cours



# Calendrier

---

Étape de l'enquête	Date prévisionnelle
Tests REE	Septembre-décembre 2018
Collecte	Octobre-décembre 2019
Premiers résultats pour la Comptabilité Nationale	Été 2020
Insee Première (Premiers résultats de l'enquête)	S2 2020
Insee Résultats (tableaux agrégés des données)	S2 2020
Mise à disposition des données individuelles au CASD	S2 2020-T1 2021

---

# Merci de votre attention



Prénom Nom  
Fonction  
Service  
Numéro de téléphone  
Mél

**Insee**  
Établissement

[www.insee.fr](http://www.insee.fr)

 [@InseeFr](https://twitter.com/InseeFr)