



RECENSEMENT

de la population 2019



**Point sur la convention IGN et
l'avancement du plan d'action suite au
rapport RIL**

Rappel du contexte

Rapport d'un groupe de travail du CNIS

L'évolution et l'amélioration de la collaboration Insee-Collectivités locales pour la gestion des RIL dans le cadre du projet Rorcacal

Travaux achevés en 2017 portant sur 4 axes :

- La gouvernance pour la gestion du RIL dans le cadre du projet RORCAL, droits et obligations de chacun
- L'organisation de la collaboration et le process Rorcacal
- L'accompagnement du CorRIL
- Le lien entre RIL et Ban (Base adresse nationale)

27 recommandations - 1^{er} suivi de ces recommandations par la CNERP en octobre 2017

→ 23 recommandations menées par l'Insee



Gouvernance pour la gestion du RIL

Les actions déjà menées

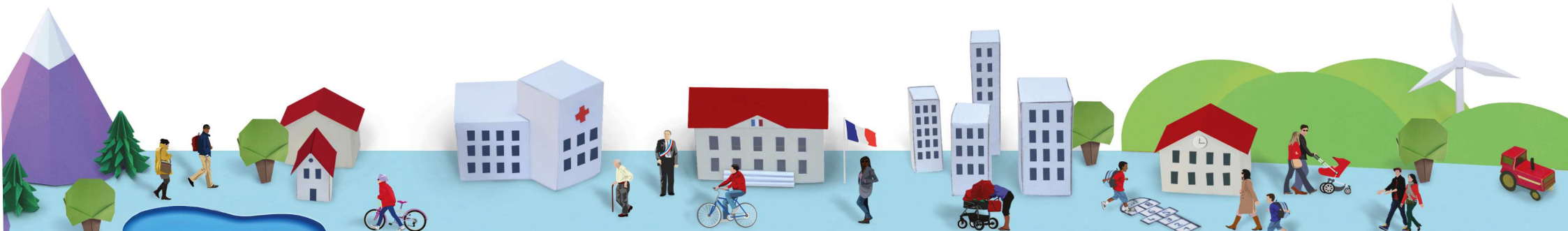
- Modification des courriers transmis aux communes en mai : formalisation de l'expertise du RIL, nomination du CorRIL par arrêté municipal et mention de l'effet sur les estimations de population
- Mise en place de demande de dérogation en cas de retard : 90 demandes dont 87 de moins de 10 jours ouvrés
- Modification des formations CorRIL

Les actions en cours

- Modification du décret de 2003 (→ point suivant à l'ordre du jour)
- Consolidation du processus de dérogation + modification de Rorcal pour la validation de l'expertise

6 recommandations (2 mises en œuvre, et 3 en cours en lien avec le décret), dont 1 restante :

- Afficher des indicateurs qualité aux CorRIL



Le processus RIL

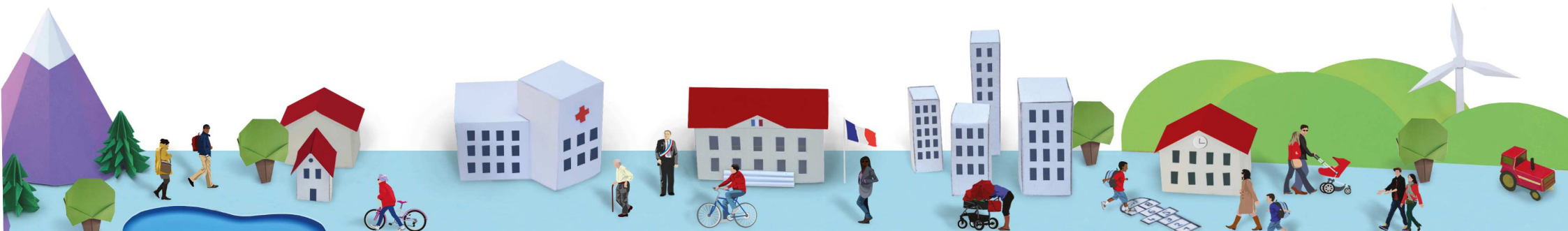
Les actions déjà menées

- Modification des formations auprès des CorRIL : rappel du rôle de chacun, standardisation des échanges de données (10 communes l'utilisent), recommandation techniques sur l'utilisation de l'application, utilité d'une gestion attentive des permis
- Prise en compte des formulaires H1-H2 (→ habitabilité) dans Rorcal
- Amélioration des informations mises à disposition des CorRIL (informations des permis)

Les actions en cours

- Échange avec le SDeS (ministère du logement)

9 recommandations (7 mises en œuvre, et 2 en cours)



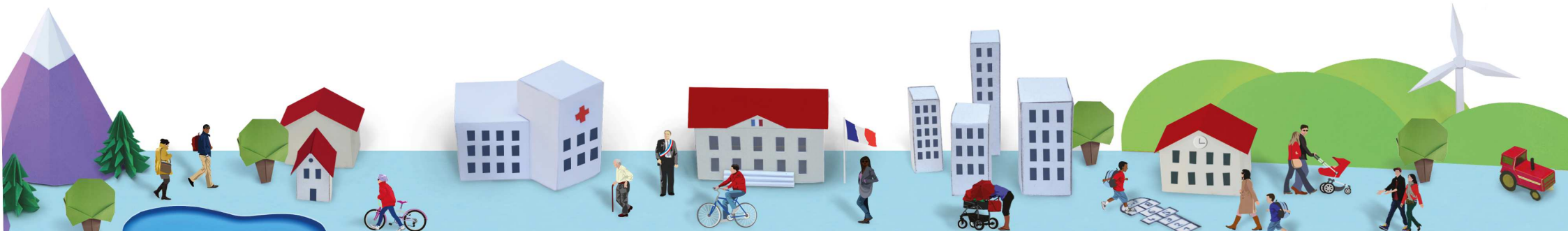
Accompagnement du CorRIL

Les actions déjà menées

- Sensibilisation des collectivités locales à l'importance de mise à jour du RIL : courriers de l'Insee aux maires et aux CorRIL, envoi d'un courrier du Président de la CNERP aux associations de maires et modifications des formations.
- Documentation sur Rorcal et le processus RIL : formations et fiches disponibles sur la documentation en ligne de Rorcal
- Détermination entre chaque commune et l'Insee du nombre souhaité de livraisons de permis au cours d'une campagne + priorisation des permis à valider
- Gratuité du RIL

7 recommandations (6 mises en œuvre), dont 1 restante :

- Mentionner l'obligation de formation du CorRIL : à intégrer dans le décret si possible



Lien entre RIL et BAN

Convention entre l'Insee et l'IGN

- Signée en 2017
- Elle prévoit la mise à disposition quotidienne de la composante adresse du RIL pour intégration dans la BAN et la mise à disposition annuelle du RIL par l'Insee
- L'IGN s'engage à traiter chaque remontée de création de voie par l'Insee ou les communes avec un délai de 10 jours ouvrés maximum et donne accès aux géoservices de l'IGN notamment pour Rorcal

Suivi de la convention

- Après des échanges réguliers, les données du RIL 2017 ont pu être intégrées dans les bases d'adresses de l'IGN, et bientôt seront intégrées dans la BAN
- L'Insee a développé un Web-service pour la transmission des flux de mise à jour d'adresse à l'IGN. En attente d'utilisation par l'IGN.

1 recommandation (1 mise en œuvre)

