

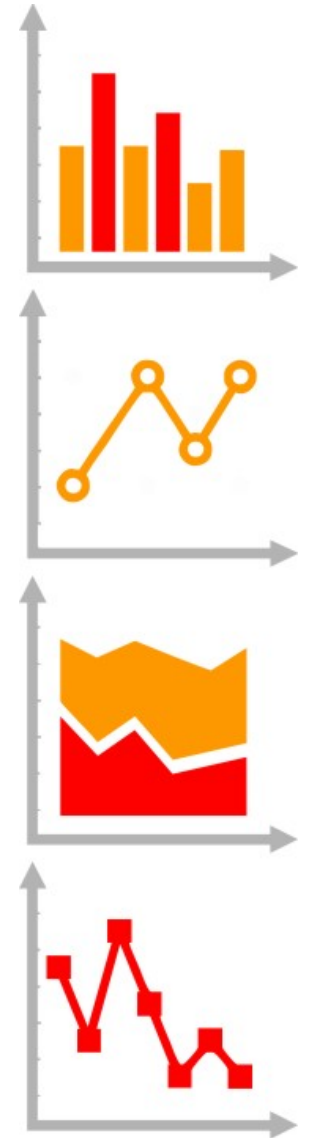
Économie numérique : des défis pour la statistique d'entreprises

L'économie numérique : enjeux
pour la statistique publique -
colloque du Cnis - 7 mars 2018

Christel Colin
INSEE



Mesurer pour comprendre



De nombreuses questions

- ◆ **Pratiques du numérique dans les entreprises**
- ◆ **Liens entre ces pratiques et les performances des entreprises**
- ◆ **De nouvelles activités permises par le développement de l'économie numérique : où les classer ? comment les observer ?**
- ◆ **Des interrogations possibles sur les unités statistiques, par exemple pour évaluer la part de l'économie collaborative**
- ◆ **Et probablement beaucoup d'autres**

Mesurer les usages des TIC par les entreprises

- ◆ Des enquêtes sur « les usages des technologies de l'information et de la communication et le commerce électronique » dans les entreprises de 10 personnes et plus régies par règlement européen
- ◆ Un défi : suivre des évolutions technologiques rapides
- ◆ Modalités retenues : enquête annuelle avec parties fixes et parties renouvelées, en maîtrisant le volume total de questions
- ◆ Donc un questionnement fortement évolutif, avec des « points fixes »

Un questionnement multi-thèmes et évolutif

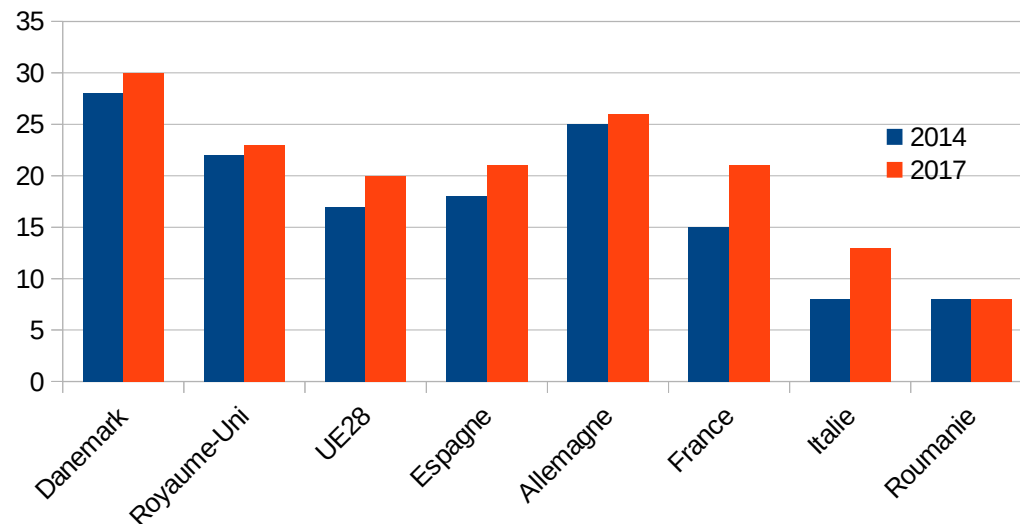
Thèmes « permanents »	
Accès à internet et usages	Avec alternance entre publicité en ligne et usage des média sociaux
Utilisation d'ordinateurs et de réseaux	De moins en moins de questions
Commerce électronique	
Thèmes « tournants »	
Spécialistes en TIC et compétences	Devenu annuel
Facturation inter-entreprises	
Utilisation de services par internet de <i>cloud computing</i>	Nouveau en 2014
Analyses de données massives (big data)	Nouveau en 2016
Utilisation de l'impression 3D	Nouveau en 2018
Utilisation de robotique	Nouveau en 2018
Partage électronique d'information sur SCM	Questions posées moins fréquemment
Partage automatique de l'information au sein de l'entreprise	Questions posées moins fréquemment
Utilisation des technologies RFID	Questions posées moins fréquemment
Sécurité des TIC	
Utilisation de messages de type EDI permettant un traitement automatique	Questions posées moins fréquemment

Quelques résultats

◆ La France au sein de l'UE :

généralement proche de la moyenne ou un peu en dessous, les pays nordiques systématiquement plus avancés dans l'usage des TIC dans les entreprises

Proportion d'acteurs de la vente en ligne



◆ Des différences importantes selon la taille des entreprises et selon le secteur d'activité, quel que soit le type de pratique numérique :

- « un tiers des petites sociétés (10 à 49 salariés) ne s'affichent pas sur la toile » et fin 2016, 19 % des entreprises de moins de 10 salariés ne disposent pas d'un accès à internet (TIC-TPE)
- le secteur de l'information-communication le plus consommateur de *cloud* payant et le plus présent sur les média sociaux, les transports les plus utilisateurs de *big data*, le « panier virtuel » (commande ou réservation) le plus répandu dans l'hébergement-restauration

Liens avec organisation et performances

- ◆ Les enquêtes TIC mesurent la diffusion de diverses pratiques du numérique et les disparités dans cette diffusion
- ◆ Intérêt à relier ces résultats avec les performances économiques des entreprises, en tenant compte si possible des organisations et pratiques managériales
- ◆ Plutôt du domaine des études
- ◆ Peu d'enquêtes toutefois avec des données sur l'organisation des entreprises

Les activités liées à l'économie numérique : les classer, les mesurer (1/2)

- ◆ **Depuis la révision de la NAF en 2008 :**
 - création d'une section J : information et communication
 - création d'une division 26 : industries des technologies de l'information et de la communication
- ◆ **Qui ne rendent toutefois pas compte de l'ensemble des activités liées au numérique. On peut distinguer :**
 - des activités anciennes qui peuvent être exercées autrement grâce au numérique, à internet
 - de nouvelles activités ou de nouveaux services qui sont strictement des activités du numérique

Les activités liées à l'économie numérique : les classer, les mesurer (2/2)

- ◆ **On peut classer les activités liées au numérique dans les nomenclatures d'activités et de produits existantes mais pas toujours les isoler**
 - **Le mode d'exercice d'une activité n'est pas un critère des nomenclatures**
 - **Elles sont bien intégrées dans ce qu'on mesure mais pas toujours observées en tant que telles**
- ◆ **Faut-il revoir les nomenclatures ?**
 - **Dédoubler selon le mode d'exercice ? Souvent mixte...**
 - **Risque d'une moindre robustesse si la nomenclature dépend trop de technologies qui évoluent**
 - **Intérêt d'approches complémentaires comme celles de CBS**
 - **Consultation en cours d'Eurostat pour repérer les caractères obsolètes ou perfectibles de la NACE**

Des unités statistiques plus floues : un des défis liés à la mesure de l'économie collaborative

- ◆ **Une question fréquente est celle de la part de l'économie collaborative dans certains secteurs (hébergements touristiques, transport de personnes notamment)**
- ◆ **Un sujet qui conduit à s'interroger sur les unités statistiques :**
 - **La frontière entre ménages et entreprises s'atténue**
 - **Auprès de qui collecter des données ? : la plateforme de mise en relation – transaction / le particulier qui rend le service ?**
 - **Qui est « l'entreprise » dans ce cas ?**

Merci de votre attention



Christel COLIN
Directrice des statistiques d'entreprises

Insee

www.insee.fr

 [@InseeFr](https://twitter.com/InseeFr)