

CNIS – Formation emploi, revenus

30 novembre 2007

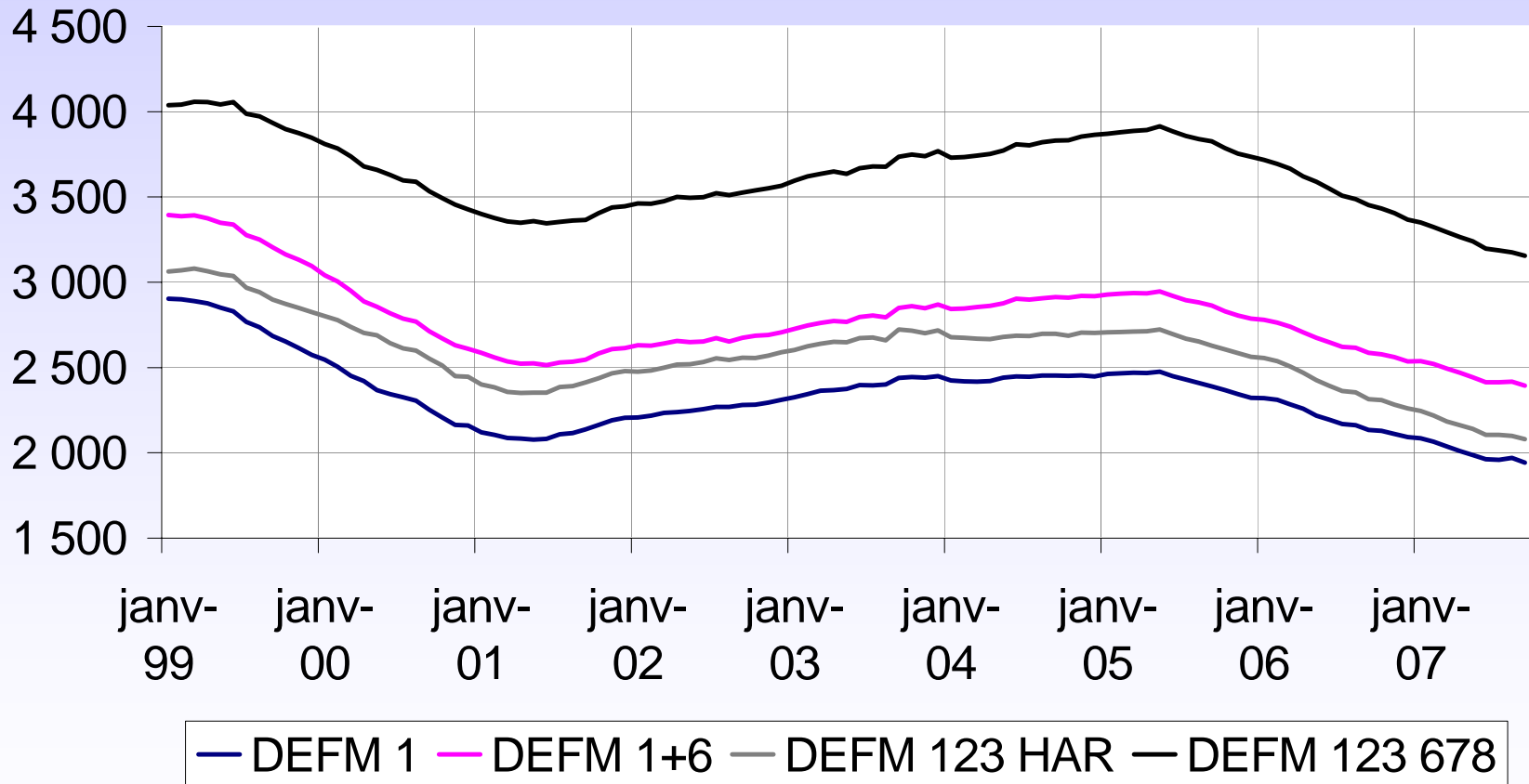
**Évolution du nombre de
demandeurs d'emploi inscrits à
l'ANPE en 2005 et 2006**

DARES

Plan

- 1. Travaux d'analyse déjà publiés par la Dares (août 2007)**
- 2. Travaux d'analyse complémentaires : la démarche**
- 3. Travaux d'analyse complémentaires : les résultats**
- 4. Conclusions**

Evolution du nombre de DEFM (en milliers)



1. Travaux d'analyse déjà publiés par la Dares (août 2007)

1. Travaux d'analyse déjà publiés par la Dares

Objet :

- Quantifier l'effet possible sur le nombre de demandeurs d'emploi inscrits à l'ANPE de certains facteurs susceptibles d'avoir affecté le dénombrement des DE mais pas la mesure du chômage au sens du BIT par l'enquête Emploi
- Il ne s'agit pas d'évaluer l'effet global de certaines réformes (convention de reclassement personnalisé, suivi mensuel personnalisé des DE...) sur le chômage et le retour à l'emploi des demandeurs d'emploi.

1. Travaux d'analyse déjà publiés par la Dares

Estimation des effets de quatre modifications dans le suivi et la gestion des demandeurs d'emploi :

- La mise en place de la Convention de Reclassement Personnalisé (CRP)
- Le classement plus systématique en catégorie 5 des DE créateurs d'entreprise ou en contrat aidé
- Le raccourcissement des délais de « relance » des DE n'ayant pas actualisé leur situation à la fin du mois (impact sur les « absences au contrôle »)
- La mise en place des entretiens mensuels à l'ANPE début 2006 (impact sur les « radiations administratives »)

1. Travaux d'analyse déjà publiés par la Dares

Impact des différents facteurs sur le dénombrement des DEFM 1+6

En milliers de personnes	Fin 2005	Fin 2006
CRP	-15	-20
Classification en catégorie 5	[-20;-10]	[-40; -30]
Délais de relance (absences au contrôle)	-50	[-25;-20]
Entretiens mensuels (radiations administratives)	0	[-30;-25]
Autres facteurs non chiffrés	?	?
Total des effets chiffrés	[-85;-75]	[-115;-95]

1. Travaux d'analyse déjà publiés par la Dares

Impact des différents facteurs sur le dénombrement des DEFM 123 hors activité réduite

En milliers de personnes	Fin 2005	Fin 2006
CRP	-15	-20
Classification en catégorie 5	[-20 ; 0]	[-40 ; 0]
Délais de relance (absences au contrôle)	[-50;-25]	[-25;-10]
Entretiens mensuels (radiations administratives)	0	[-30;-15]
Autres facteurs non chiffrés	?	?
Total des effets chiffrés	[-85;-40]	[-115;-45]

1. Travaux d'analyse déjà publiés par la Dares

Des limites :

- Une incertitude forte entoure ces chiffrages.
- Tous les facteurs susceptibles d'avoir affecté le dénombrement des DE ne peuvent être examinés. En particulier,
 - Pas d'estimation de l'impact de la réforme de l'indemnisation du chômage en 2003
 - Pas d'estimation de l'impact de la mise en place du suivi mensuel personnalisé sur les sorties pour « absence au contrôle »

2. Travaux d'analyse complémentaires : la démarche

2. Travaux d'analyse complémentaires : la démarche

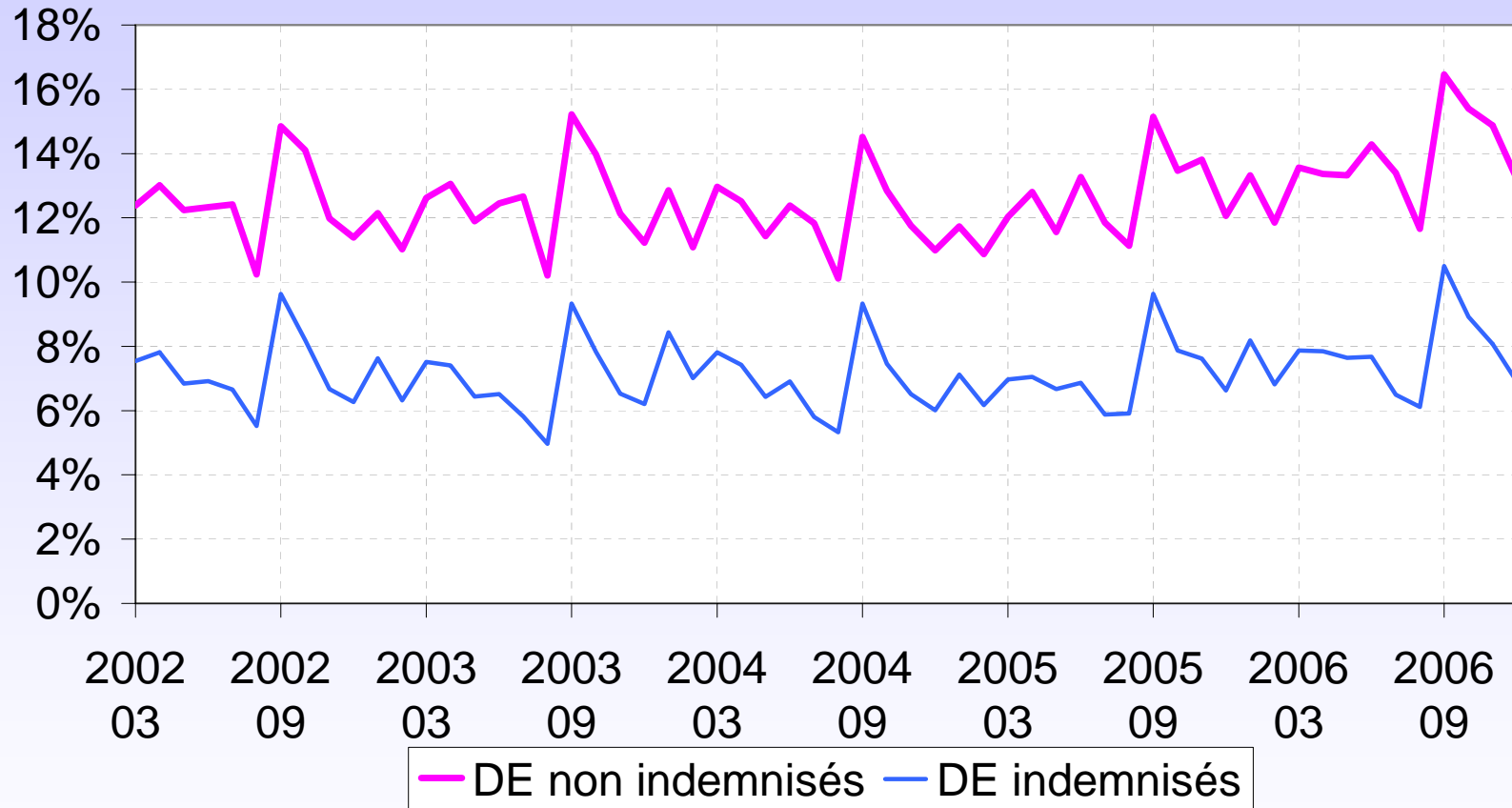
- La démarche est identique à celle qui a été menée dans les travaux publiés en août 2007
- Une analyse des sorties pour « absence au contrôle » et pour « radiation administrative » en distinguant les demandeurs d'emploi indemnisés et les demandeurs d'emploi non indemnisés
- Permet de mieux apprécier l'effet des modifications de la gestion des demandeurs d'emploi en 2005 et 2006 dans le contexte de la réforme de l'indemnisation du chômage de 2003
- Les travaux sont menés sur les demandeurs d'emploi des catégories 123678 ; ils sont ensuite traduits en termes de DEFM123 hors activité réduite

2. Travaux d'analyse complémentaires : la démarche

Le comportement de sortie des listes de l'ANPE des demandeurs d'emploi indemnisés diffère nettement de celui des demandeurs d'emploi non indemnisés

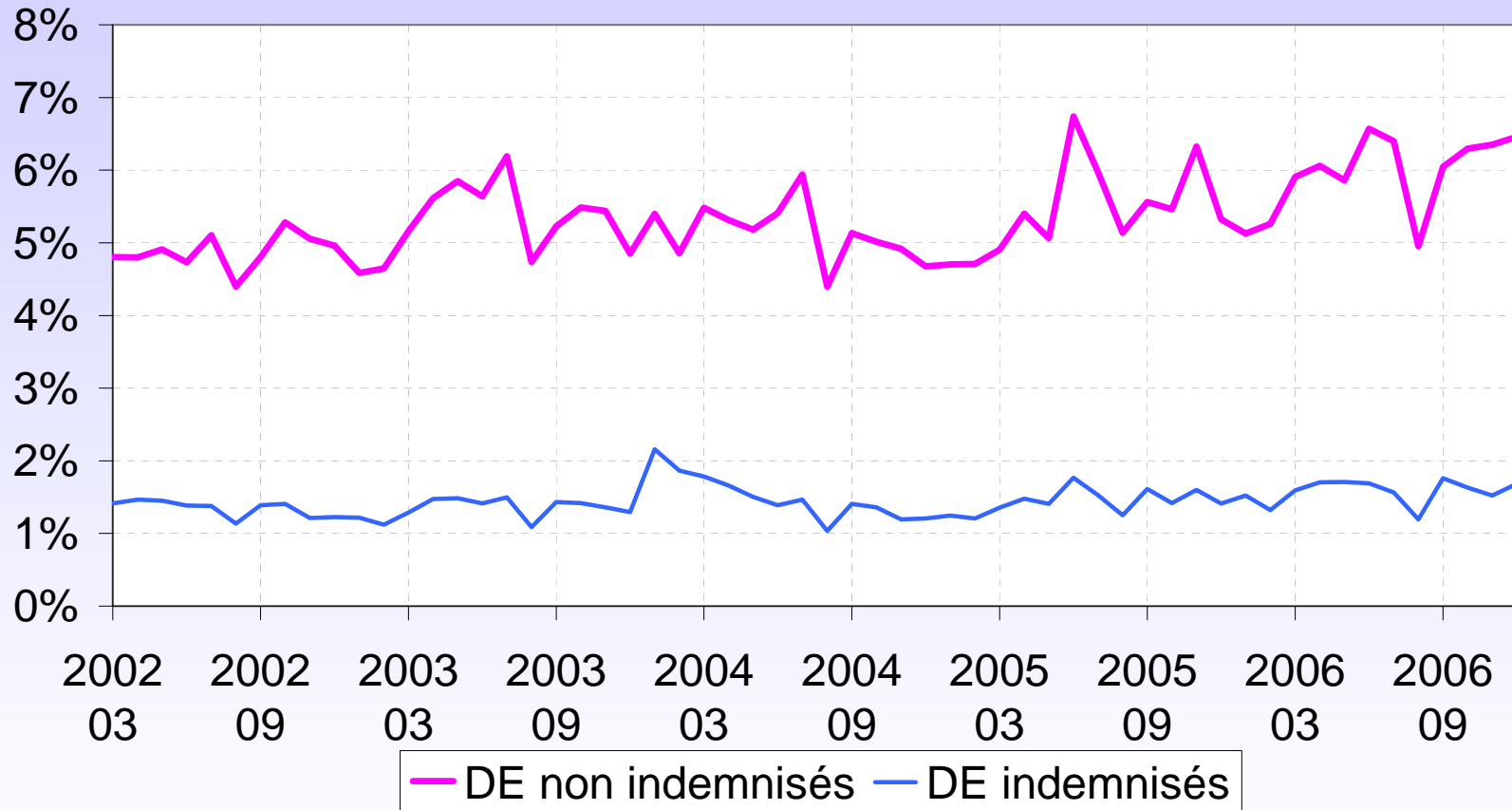
2. Travaux d'analyse complémentaires : la démarche

Taux de sortie pour tous motifs DEFM123678



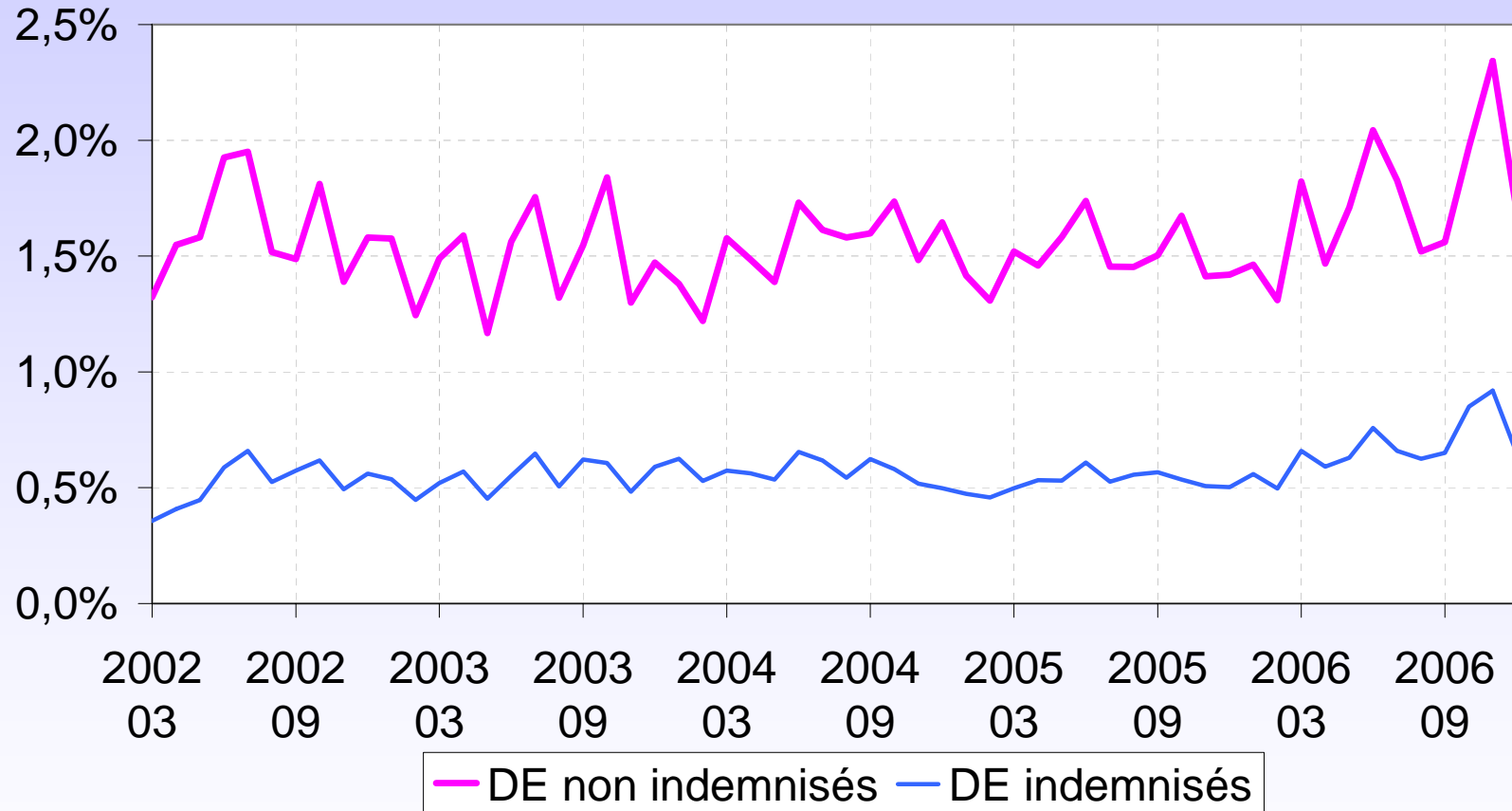
2. Travaux d'analyse complémentaires : la démarche

Taux de sortie pour "absence au contrôle" DEFM123678



2. Travaux d'analyse complémentaires : la démarche

Taux de sortie pour "radiation administrative" DEFM123678



2. Travaux d'analyse complémentaires : la démarche

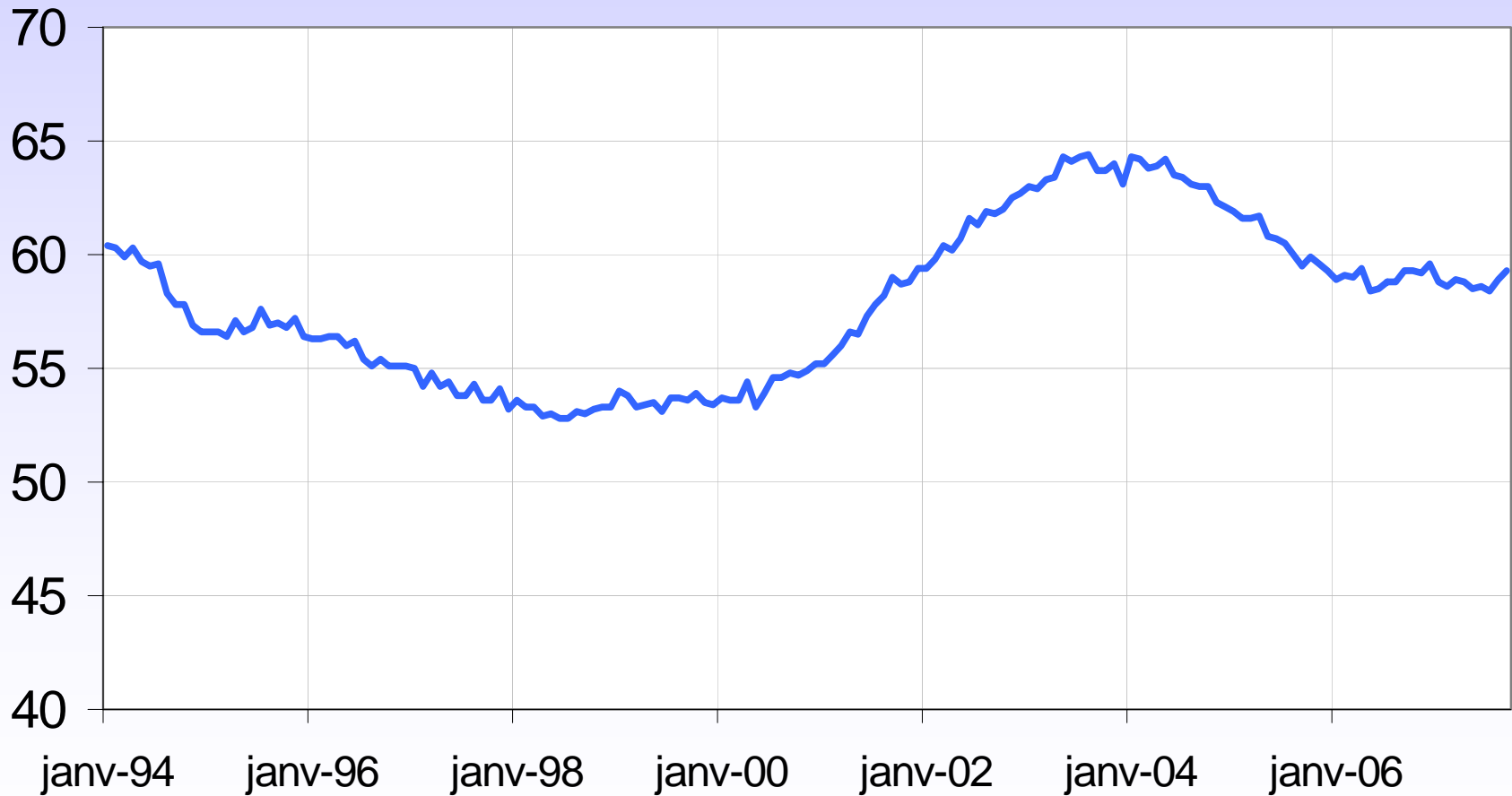
Effet possible de la réforme de l'indemnisation du chômage de 2003 sur le dénombrement des DE

- **Un effet global à la baisse sur le nombre de DE inscrits à l'ANPE (toujours à l'œuvre en 2005-2006)**
- **Plus précisément** : une baisse du nombre de DE indemnisés qui l'emporte sur une hausse du nombre de DE non indemnisés

2. Travaux d'analyse complémentaires : la démarche

Part des DEFM indemnisés
DEFM123678+DRE

en %



2. Travaux d'analyse complémentaires : la démarche

Effet des modifications de la gestion des demandeurs d'emploi : délais de relance et entretiens mensuels

Rappel : Les sorties pour radiation administrative et absence au contrôle correspondent en partie à des reprises d'emploi non déclarées (enquête Sortants de l'ANPE-Dares)

- **Pour les DE indemnisés** : par rapport à 2004,
 - o Les taux de sortie pour absence au contrôle et radiation administrative augmentent et le taux de sortie pour reprise d'emploi déclarée augmente nettement
 - o Les comportements de réinscription n'ont pas évolué au cours de la période 2002-2006

Ce constat laisse à penser que les taux de sortie des **DE indemnisés** pour absences au contrôle et pour radiations administratives ont augmenté essentiellement **en raison de reprises d'emploi non déclarées**

2. Travaux d'analyse complémentaires : la démarche

Effet des modifications de la gestion des demandeurs d'emploi : délais de relance et entretiens mensuels

➤ **Pour les DE non indemnisés** : par rapport à 2004, le taux de sortie pour reprise d'emploi déclarée évolue peu alors que les taux de sortie pour absence au contrôle et radiation administrative augmentent

Ce constat laisse à penser que les taux de sortie pour absences au contrôle et radiations administratives des **DE non indemnisés** ont augmenté essentiellement en raison des effets des **modifications de la gestion des DE.**

2. Travaux d'analyse complémentaires : la démarche

Taux de sortie mensuels pour différents motifs

Demands d'emploi 123678

	Moyenne 2002-2004	2006
Demands d'emploi indemnisés		
Reprise d'emploi déclarée	2,3%	2,8%
Absence au contrôle	1,4%	1,6%
Radiation administrative	0,5%	0,7%
Demands d'emploi non indemnisés		
Reprise d'emploi déclarée	2,4%	2,5%
Absence au contrôle	5,1%	6,0%
Radiation administrative	1,5%	1,8%

2. Travaux d'analyse complémentaires : la démarche

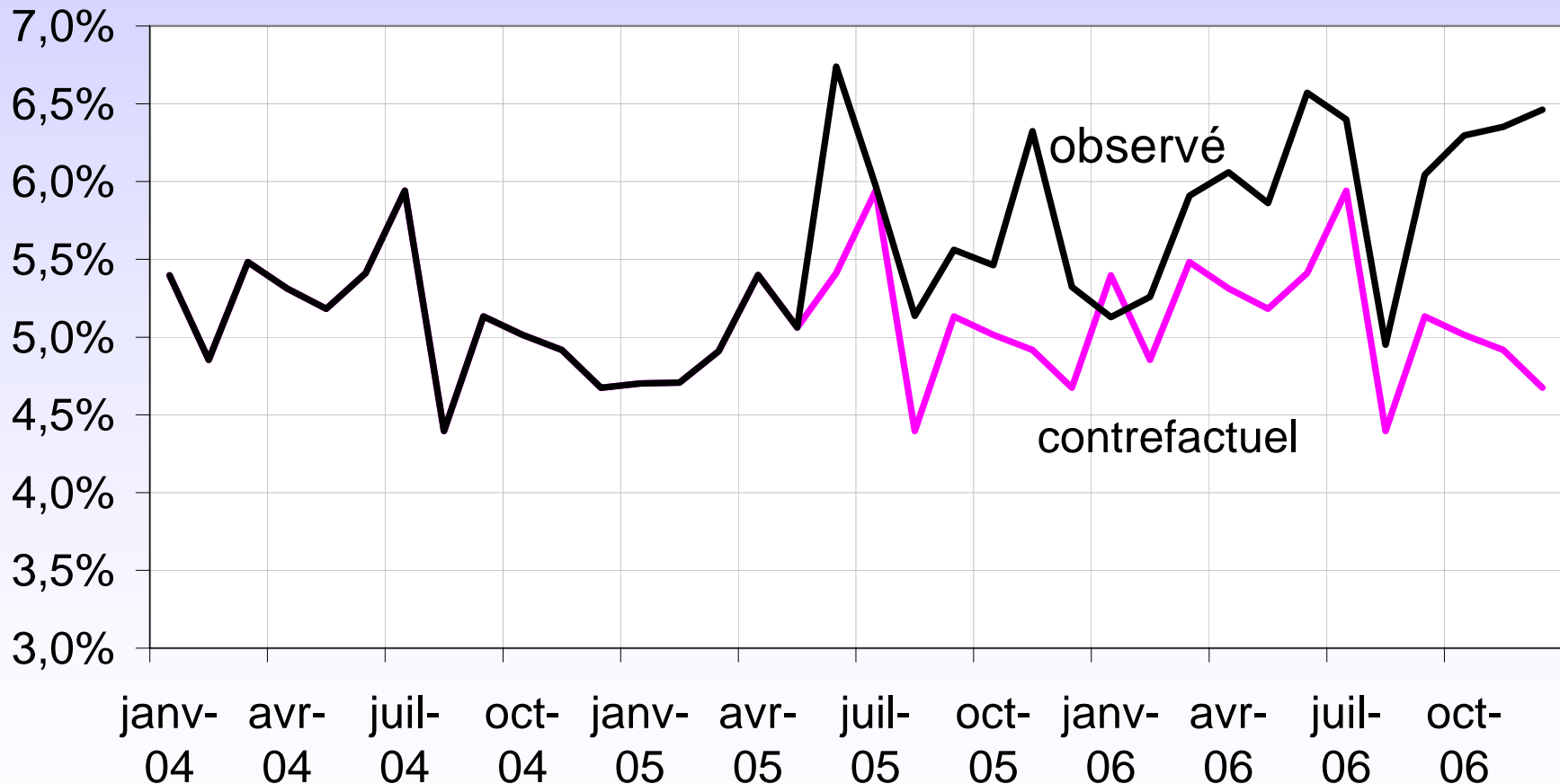
On retient pour le chiffrage les hypothèses suivantes :

- Les modifications de la gestion des demandeurs d'emploi :
 - n'ont pas affecté le dénombrement des DE indemnisés
 - expliquent intégralement l'augmentation des taux de sortie des DE non indemnisés pour absence au contrôle et pour radiation administrative, ce qui aurait affecté leur dénombrement.

- L'effet de la hausse des taux de sortie pour absence au contrôle et pour radiation administrative des DE non indemnisés est calculé par rapport à l'année 2004, choisie comme situation de référence.

2. Travaux d'analyse complémentaires : la démarche

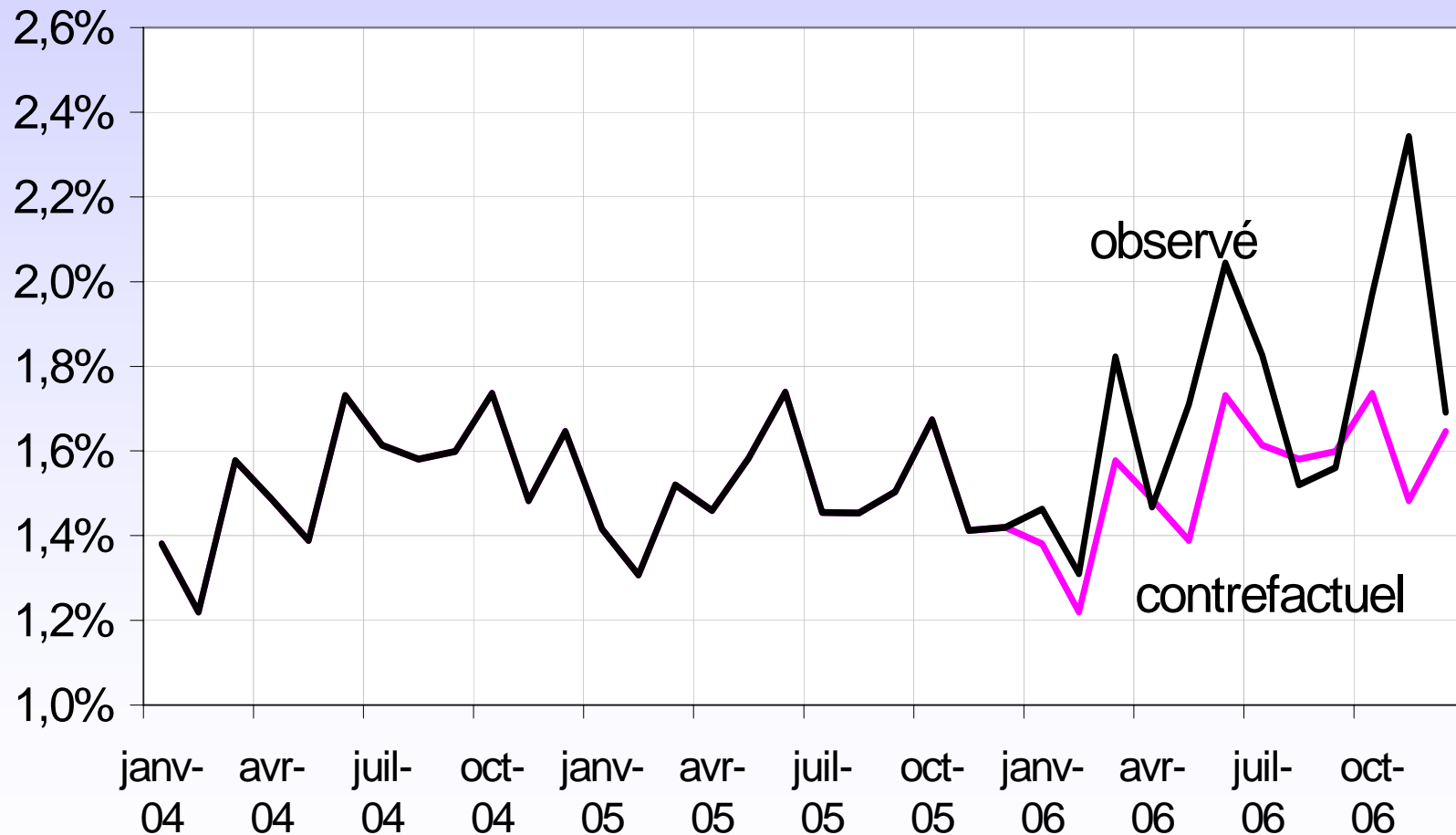
Taux de sortie pour absence au contrôle DEFM non indemnisés 123678



2. Travaux d'analyse complémentaires : la démarche

Taux de sortie pour radiation administrative

DEFM non indemnisés 123678



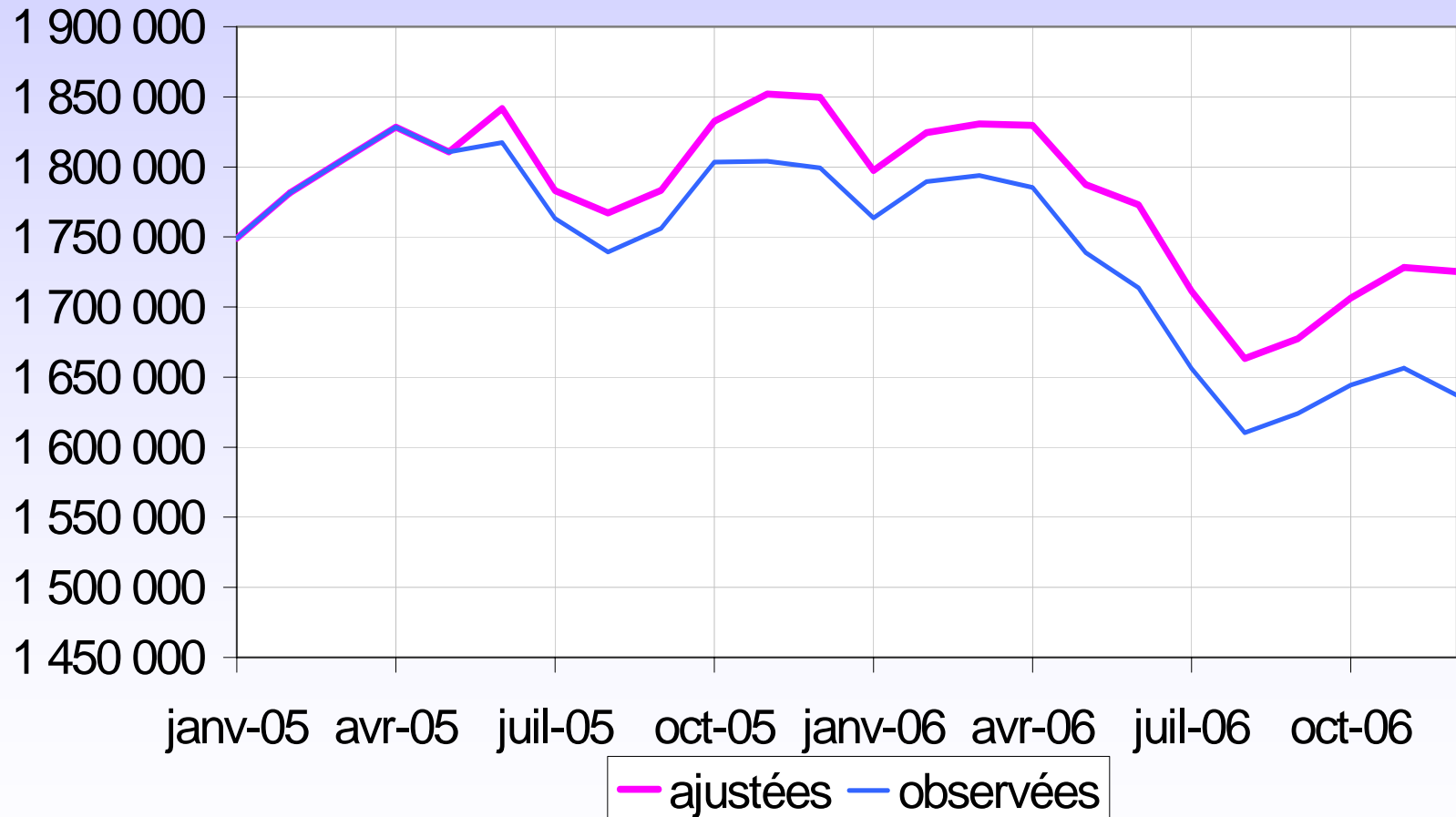
2. Travaux d'analyse complémentaires : la démarche

- Ces chiffrages n'intègrent pas l'effet de la réforme de l'indemnisation du chômage de 2003 en tant que telle.
- Cependant, les hausses des taux de sortie pour « absence au contrôle » et pour « radiation administrative » sont **appliquées à un nombre de DE non indemnisés plus élevé** du fait de la réforme de l'indemnisation de l'Unedic.

3. Travaux d'analyse complémentaires : les résultats

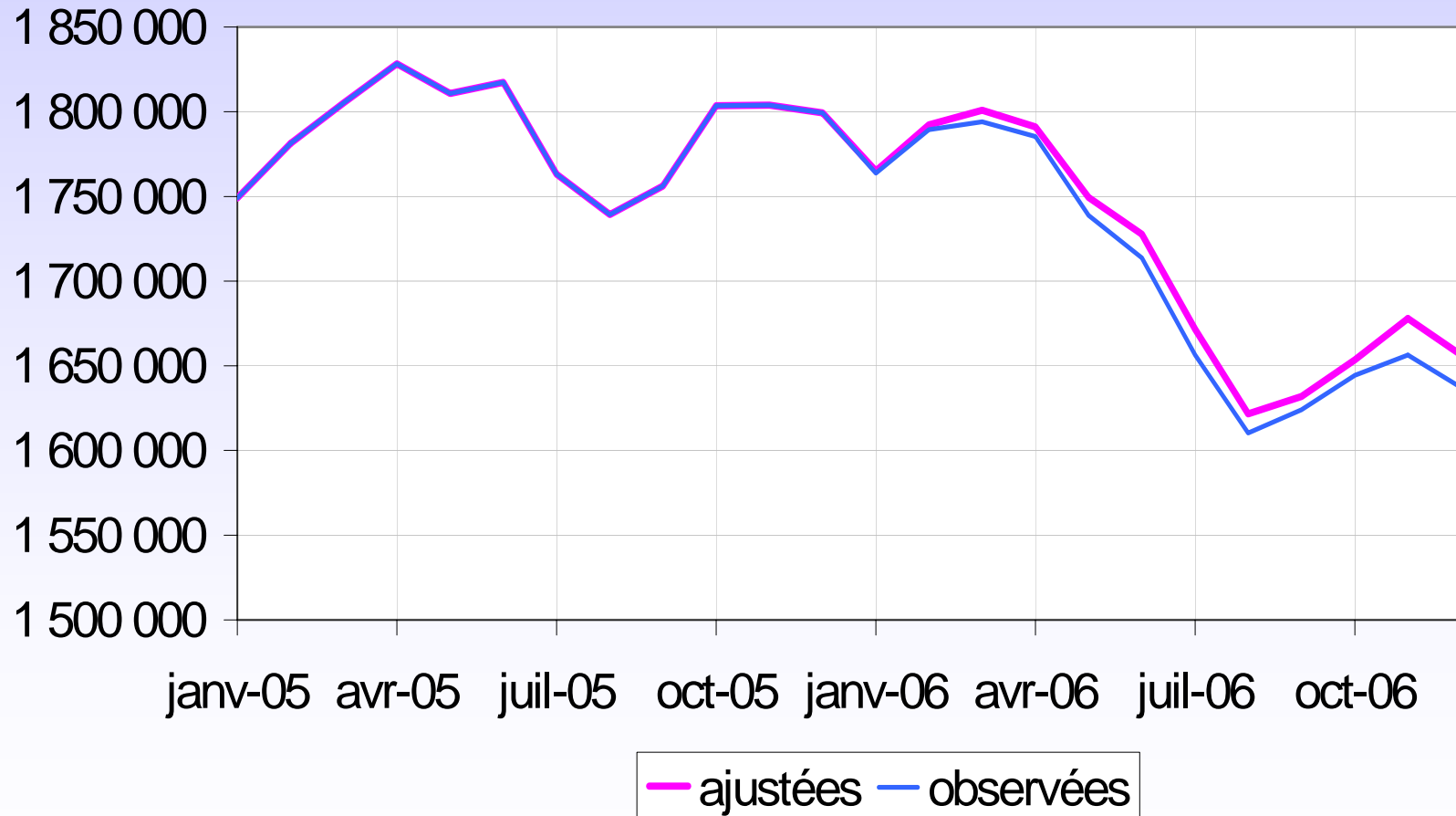
3. Travaux d'analyse complémentaires : les résultats

Effets de l'augmentation du taux de sortie pour absence au contrôle sur le nombre de DEFM non indemnisés 123678



3. Travaux d'analyse complémentaires : les résultats

Effet de l'augmentation du taux de sortie pour radiation administrative sur le nombre de DEFM non indemnisés 123678



3. Travaux d'analyse complémentaires : les résultats

Impact sur le dénombrement des DEFM 123 hors activité réduite

- Hausse des **absences au contrôle** pour les DE non indemnisés : de l'ordre de **40 000 personnes fin 2005, 70 000 personnes fin 2006**
- Hausse des **radiations administratives** pour les DE non indemnisés : pas d'effet fin 2005, de l'ordre de **20 000 personnes fin 2006**

3. Travaux d'analyse complémentaires : les résultats

Retour sur les évaluations antérieures

Impact sur le dénombrement des DEFM 123 hors activité réduite

En milliers de personnes	Fin 2005	Fin 2006
Hausse des absences au contrôle (délais de relance)		
Nouvelle estimation	-40	-10
Ancienne estimation	[-50;-25]	[-25;-10]
Hausse des absences au contrôle (mesures de suivi : entretiens mensuels...)		
Nouvelle estimation	0	-60
Ancienne estimation	0	non chiffré
Hausse des radiations administratives (mesures de suivi : entretiens mensuels...)		
Nouvelle estimation	0	-20
Ancienne estimation	0	[-30;-15]

3. Travaux d'analyse complémentaires : les résultats

Retour sur les évaluations antérieures

➤ Les travaux présentés aujourd'hui permettent de préciser les résultats publiés cet été. En effet, le dénombrement des DE non indemnisés aurait été affecté par les modifications de gestion des DE par l'ANPE (délais de relance, entretiens mensuels) tandis que le dénombrement des DE indemnisés ne l'aurait pas été.

➤ En conséquence,

- o les effets sont évalués avec une plus grande précision : Effet des variations des délais de « relance » sur les « absences au contrôle » et effet des entretiens mensuels sur les « radiations administratives »
- o on peut proposer une évaluation de l'effet des entretiens mensuels sur les « absences au contrôle » car on peut retenir une situation de référence raisonnable, ce qui n'était pas possible quand les deux populations étaient mélangées (épisode des « recalculés »).

4. Conclusions

4. Conclusions

Impact des différents facteurs sur le dénombrement des DEFM 123 hors activité réduite

En milliers de personnes	Fin 2005	Fin 2006
CRP	-15	-20
Classification en catégorie 5	[-20;0]	[-40;0]
Absences au contrôle (délais de relance, entretiens mensuels...)	-40	-70
Radiations administratives (entretiens mensuels...)	0	-20
Réforme de l'indemnisation du chômage, ...	?	?
Total des effets chiffrés	[-75;-55]	[-150;-110]

4. Conclusions

Évolutions observées et ajustées du nombre de DEFM 123 hors activité réduite

En milliers de personnes	Fin 2005/ Fin 2004	Fin 2006/ Fin 2005	Fin 2006/ Fin 2004
Évolution observée (1)	-140 -5,2%	-300 -11,8%	-440 -16,4%
Effet des facteurs chiffrés (2)	[-55;-75]	[-55;-75]	[-110;-150]
Évolution ajustée des effets chiffrés (1) – (2)	[-85;-65] [-3%;-2%]	[-245;-225] [-10%;-9%]	[-330;-290] [-12%;-11%]

4. Conclusions

- **Ces évaluations doivent être considérées avec prudence : il s'agit d'ordres de grandeur**
- **L'exercice est partiel** : certains facteurs sont examinés mais pas tous (notamment, effet de la réforme des filières Unedic)
- **Les travaux menés ne permettent pas d'expliquer l'ensemble de l'écart** apparu en 2005 et 2006 entre les évolutions du chômage au sens du BIT de l'enquête Emploi et des DEFM inscrits à l'ANPE.
- **Pour aller plus loin**, il faudrait apparier les données de l'enquête avec les données de l'ANPE ou mener une enquête (module BIT) auprès des demandeurs d'emploi.
- ... **Ces travaux sont prévus.**