



# Expertise comparée de trois dispositifs d'observation sur le logement et perspectives d'évolution

Division Logement

9 novembre 2009





# Quelle demande?

- › Cnis : avis général que le MT 2009-2013
  - Améliorer la connaissance
    - des conditions d'exclusion du logement,
    - des situations susceptibles de porter atteinte à la santé des occupants
    - des consommations d'énergie dans l'habitat
- › Commission Stiglitz
  - Définir et dénombrer les personnes sans domicile fixe ou vivant dans un centre d'hébergement d'urgence
  - Définir et rendre opérationnel un concept de « logement décent »
  - Mettre en place des mesures de la qualité de l'habitat



# Domaines et acteurs

- › Deux domaines principaux
  - Des statistiques conjoncturelles
    - Flux (SOeS),
    - Indices de loyers et de prix trimestriels (Insee)
  - La description structurelle du logement
    - État du parc, description des occupants, « mal-logement », dépenses, parcours résidentiels
- › Cette présentation n'aborde que la description structurelle



# Un cadre macro-économique

## > Comptabilité nationale

- Comptes du logement (SOeS)
- Comptes de patrimoine (Insee)

## > Bilan logement annuel (Insee)

- Suivi annuel du parc, nombre de ménages, nombre d'unités de consommation jusqu'au 1er janvier 2009
- Calé sur le recensement de 2006

## > Projections

- Nombre de ménages (Insee)
- Demande de logement (SOeS)



# Le matériau

- > De nouvelles sources
  - Statistiques sur les ressources et les conditions de vie des ménages (SRCV)
  - Recensement de la population annuel
- > ...à combiner avec l'existant
  - Enquêtes ménages pluri-annuelles, dont *l'enquête Logement*
  - *Comment les combiner?*
    - Quelle observation annuelle ?
    - Niveau géographique fin ?



# Le matériau

- › Bien circonscrire les utilisations
  - Le recensement
    - permet un éclairage géographique fin
    - mais offre peu de variables
  - SRCV
    - permet des taux d'effort en logement
    - mais pas spécialisé sur le logement et échantillon est réduit
  - L'enquête Logement
    - permet un approfondissement en structure
    - mais pas au niveau géographique fin
- › Les sources sont très cohérentes



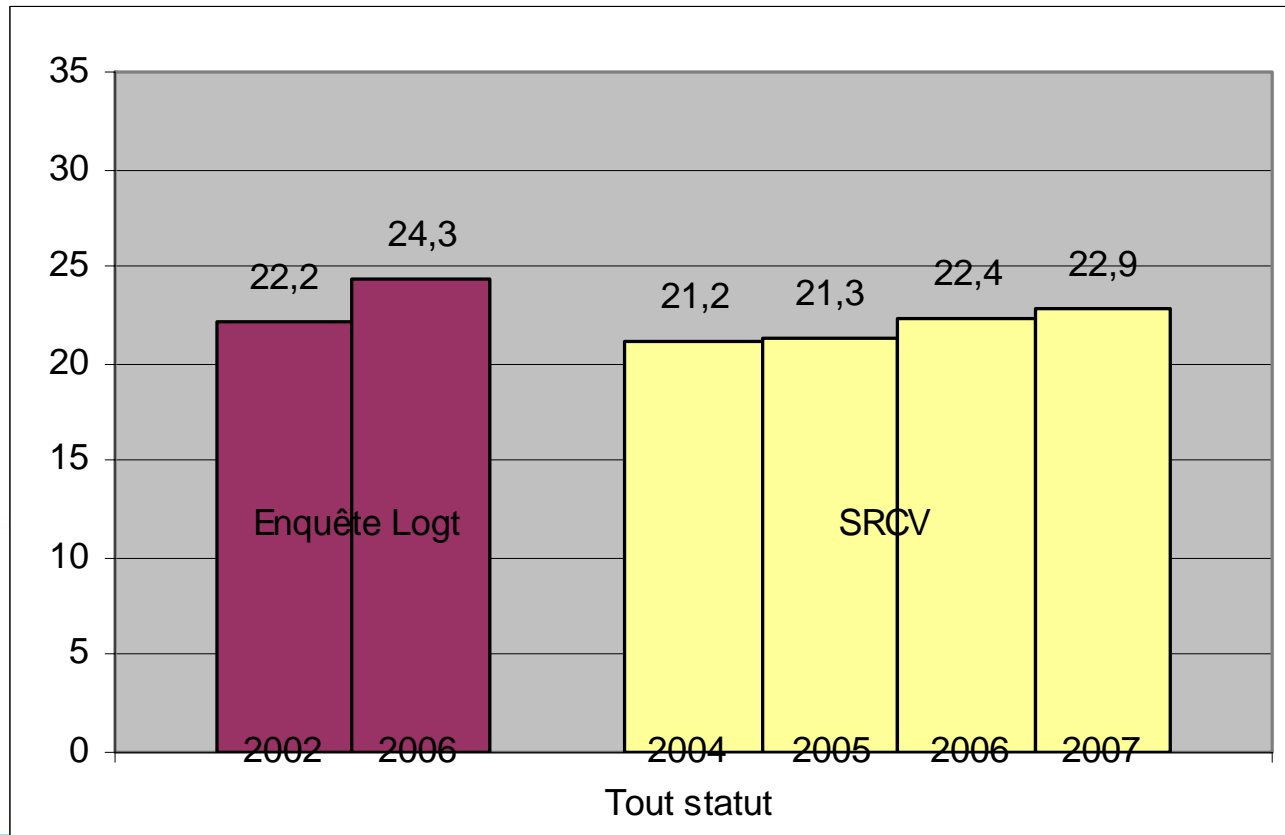
# Le matériau

- › Évaluation comparée des sources
  - Les résultats sont cohérents...
  - ...sous réserve de leurs limites respectives



# Dépenses en logement

- › SRCV
  - Taux d'effort nets 2004-2007







# Situations d'exclusion du logement

- › Le recensement renseigne sur les catégories en marge du logement ordinaire...
  - Les sans domicile (sans-abri, hébergement social de longue durée, hébergement d'urgence)
- › ...mais à utiliser avec précaution pour les sans abri
  - Dénombrement tous les 5 ans
  - Pas de diffusion infra-nationale
- › ...et des améliorations dans la collecte et le traitement sont possibles



# Conditions difficiles de logement

- › Hôtels, habitations de fortune
  - Améliorer leur repérage dans le recensement...
  - pour mieux les connaître via les enquêtes ménages
- › Hébergement contraint
  - Concept difficile à cerner qui ne peut l'être que via l'enquête Logement
- › Logements privés de confort
  - Établir des indicateurs en partant des catégories énoncées par la loi
    - Seront mesurables avec l'ENL uniquement



# Situations d'exclusion du logement

## › *Ordres de grandeurs du « mal-logement »*

Catégorie	Nombre	Source
Sans abris	13 000 personnes	RP 2006
Habitations de fortune	85 000 personnes	RP 2006
Personnes hébergées en centre d'urgence	8 000 / 10 000 personnes	RP 2006 / ES-DS 2004
Hébergement social de longue durée	15 000 / 60 000 personnes	RP 2006 / ES-DS 2004
Hébergement contraint	70 000 / 1,4 million de personnes selon le périmètre retenu	ENL 2002
Logements privés de confort	440 000 / 1,3 million de ménages	ENL 2006
Logements surpeuplés	400 000 / 1,2 million de ménages	ENL 2006



# Situations d'exclusion du logement

## › Privation de confort

Critères	Nombre
2 défauts parmi : Absence de cuisine, infiltrations d'eau, froid dû à une mauvaise isolation ou une installation de chauffage insuffisante, absence de salle d'eau, pas de WC, pas d'eau courante ou eau froide seulement	400 000
2 défauts parmi : Les précédents + froid dû à une panne d'installation, installation électrique non encastrée, pas de prise de terre, inondation à cause de fuites, problèmes d'évacuation d'eau	1 300 000



# Perspectives

## › Enquête Logement 2012

### – Santé, qualité de l’habitat, mauvaises conditions de logement

- Expertise thermique du logement (SOeS)
- Questionnement à enrichir pour caractériser la privation de confort
- Description de l’hébergement contraint

### – Développement durable

- Expertise thermique du logement (SOeS)



# Perspectives

- › Enquête « sans domicile » 2012
  - Connaître les parcours et les situations
    - Connaître les trajectoires passées permet de réfléchir en termes de prévention
  - Fragilité des dénombrements
  - Comment améliorer la couverture de l'enquête ?
  - Quelle périodicité ?
    - Réaliser l'enquête Logement et l'enquête SD la même année ?



# Perspectives

- › Recensement de la population
  - Évolutions possibles du questionnaire logement et améliorations de son protocole
    - Méthodes de recensement des sans-abri
    - Questions sur la qualité de l'habitat ?
  - Utilisation des enquêtes annuelles ?



## En résumé

- › Description approfondie nationale à échéance régulière
  - Enquête Logement, enquête sans domicile
- › Suivi d'indicateurs annuels
  - Sous réserve d'expertises complémentaires
- › Niveau géographique fin
  - Cf. groupe de travail du Cnis
- › Des explorations à mener
  - Exploitation des enquêtes annuelles de recensement
  - Indicateurs de privation de confort