



Indicateurs territoriaux du développement durable

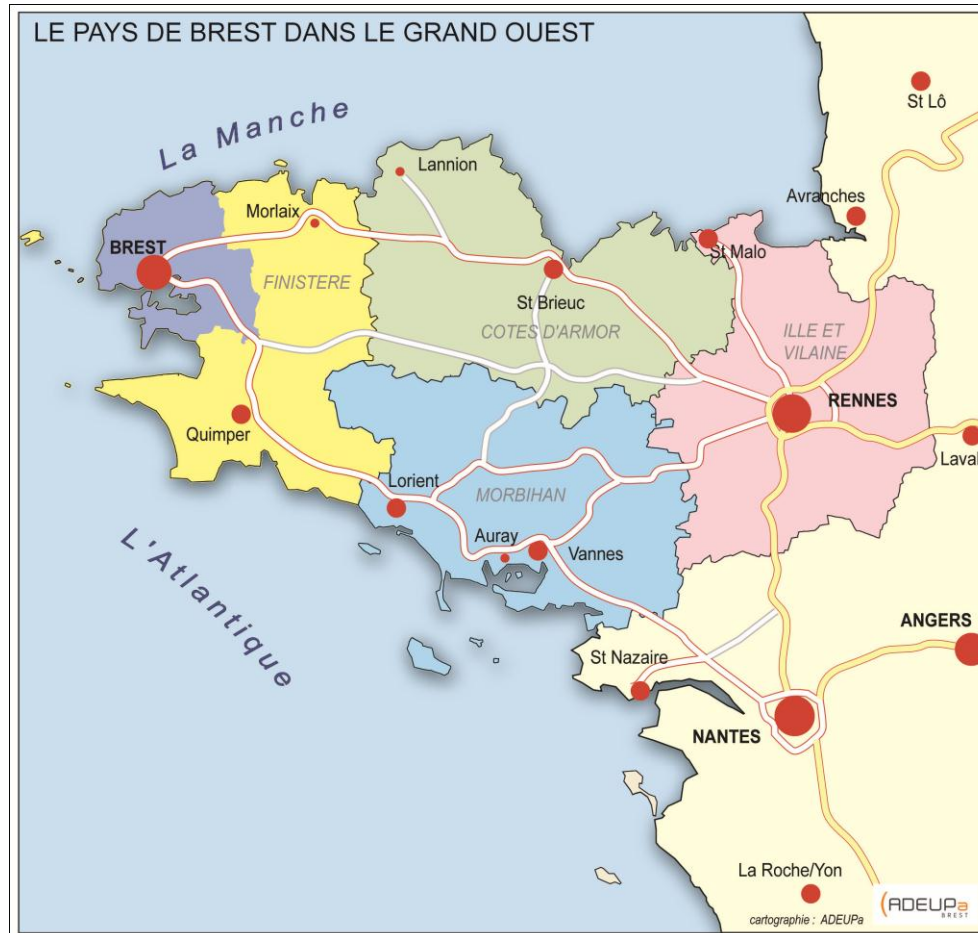
Exemple du SCoT du Pays de Brest

Conseil National de l'Information Statistique

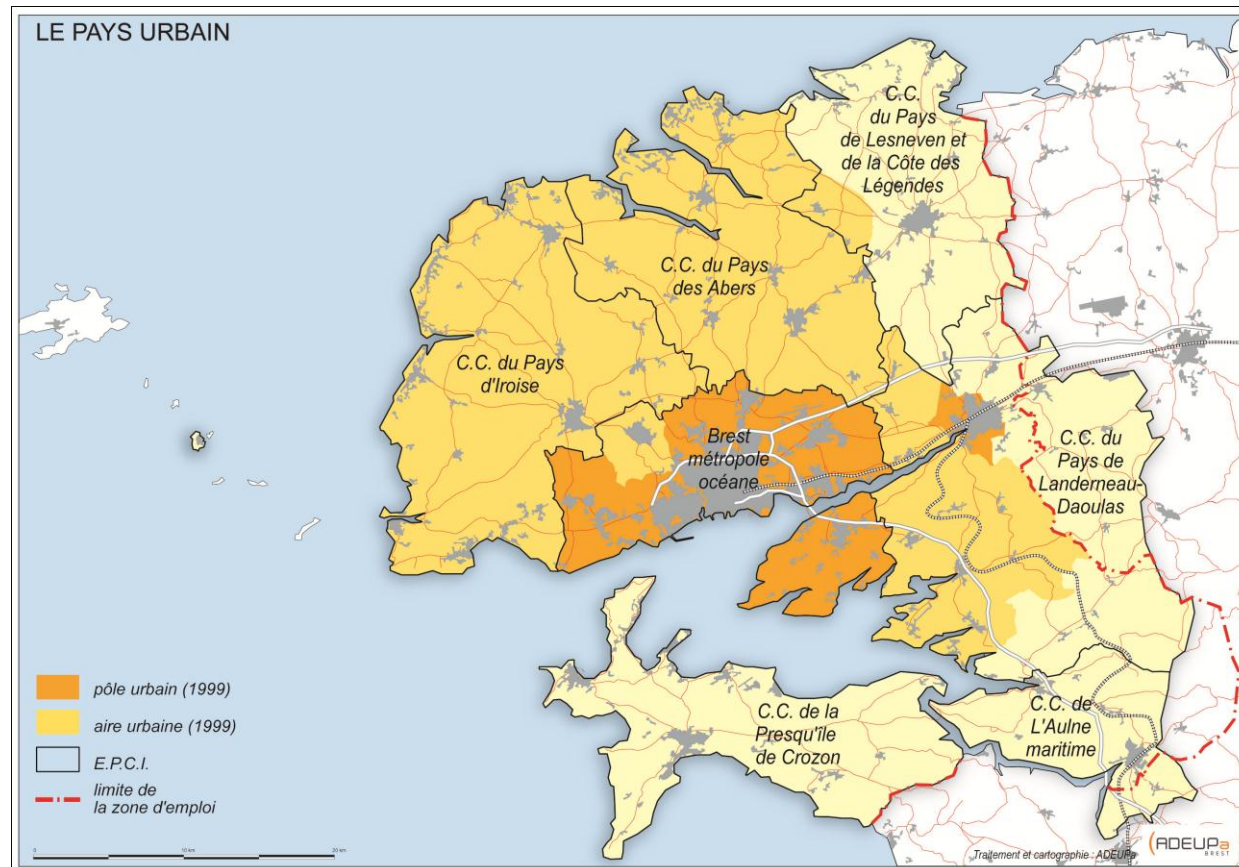
16 novembre 2011

Réf. / 11/CG/N°235

QUELQUES ÉLÉMENTS DE CADRAGE



UN PÉRIMÈTRE COHÉRENT AVEC LE BASSIN DE VIE



LES ENJEUX LOCAUX IDENTIFIÉS DANS LE DIAGNOSTIC

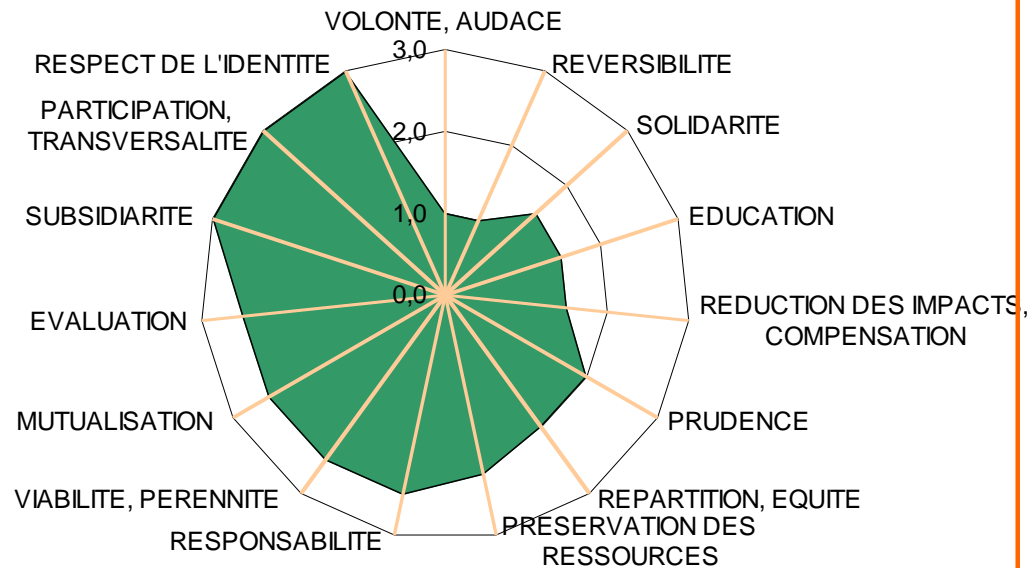
- Le développement des fonctions métropolitaines dans un contexte de régionalisation croissante
- L'attractivité de Brest et du Pays
- L'impact du vieillissement sur la population active
- L'étalement urbain et ses conséquences
- L'accompagnement des mutations économiques
- La préservation du patrimoine naturel et des ressources.

COMPLÉTÉS AU FIL DE L'ÉLABORATION DU DOCUMENT

- La consommation d'espace et la préservation de la terre agricole,
- La mise en application de la Loi Littoral (50 communes concernées sur 89)
- La qualité de l'eau, aussi bien terrestre et potable que marine
- La performance énergétique des bâtiments

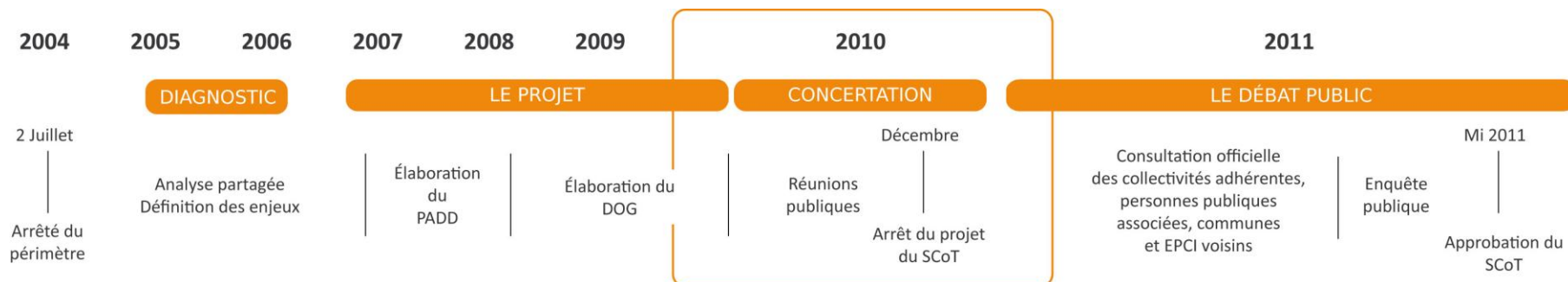
L'APPROCHE GLOBALE DU DÉVELOPPEMENT DURABLE SOUHAITÉE PAR LES ÉLUS

BOUSSOLE DU DEVELOPPEMENT DURABLE ET SOLIDAIRE



Source : Nature et Culture, 2010

LA CHRONOLOGIE DU SCoT



LE SOMMAIRE DU DIAGNOSTIC

I. Le Pays de Brest aujourd'hui

1. Un pays urbain

- 1.1 Démographie
- 1.2 Habitat
- 1.3 Transports-déplacements
- 1.4 Économie et emplois
- 1.5 Hiérarchie urbaine et niveaux d'équipements
- 1.6. Consommation foncière

2 Un pays agricole

- 2.1 Le mode majeur d'occupation de l'espace
- 2.2 L'évolution des espaces agricoles
- 2.3 Les productions agricoles
- 2.4 La transformation agro-alimentaire
- 2.5 L'agriculture dans son environnement

3. Un pays maritime

- 3.1 Le littoral, espace d'exception
- 3.2 Le littoral, espace résidentiel convoité
- 3.3 Le littoral, espace d'activités
- 3.4 Le littoral, premier support de l'activité touristique
- 3.5 Le littoral, espace de loisirs
- 3.6 Le littoral, lieu de concentration des usages et conflits
- 3.7 Le littoral, espace protégé

II. Scénarios et enjeux

- 1. La population dans le Pays de Brest en 2020 : quels scénarios ?
- 2. Les enjeux

LE SOMMAIRE DE L'ÉTAT INITIAL DE L'ENVIRONNEMENT

LE MILIEU PHYSIQUE

- Le climat
- La géologie
- La géomorphologie
- Hydrologie
- Hydrographie
- La végétation

LES SOLS ET SOUS-SOLS

- Les sols
- Le sous-sol

LE PATRIMOINE NATUREL

- Une qualité et une diversité remarquables
- Connaissance des milieux naturels
- Protection et gestion des milieux naturels
- Propriétés foncières publiques et politique d'acquisition

PATRIMOINE CULTUREL, PAYSAGE ET CADRE DE VIE

- La protection du patrimoine bâti et culturel
- Le paysage
- Les espaces publics, les parcs et jardins

L'EAU

- La surveillance de la qualité des milieux aquatiques
- Les prélèvements de la ressource
- La production d'eau potable
- Les programmes de maîtrise de la ressource en eau
- Les eaux pluviales

POLLUTION DE L'EAU

- Les eaux usées domestiques
- Les installations soumises à autorisation
- Les conséquences sur le milieu

LA GESTION DES DÉCHETS

- Les catégories de déchets
- La collecte
- Le traitement des déchets
- La valorisation des déchets
- Les centres de stockage

LES RISQUES MAJEURS

- La gestion des risques
- Les risques naturels
- Les risques technologiques

LES NUISANCES ET LES POLLUTIONS

- Les nuisances sonores
- Les nuisances visuelles
- Les ondes radioélectriques
- La pollution de l'air
- La pollution des sols

L'ÉNERGIE

- La consommation d'énergies
- La production d'énergie
- L'avenir de l'énergie pour la pointe bretonne