



La consommation d'énergie directe des exploitations agricoles

Commission Environnement et développement durable

16 juin 2009

Les sources d'informations au SSP

- ☀ Enquête sur la consommation d'énergie des exploitations de 1992 (non renouvelée à ce jour)
- ☀ Informations dans le RICA
 - ✿ Valeurs annuelles des charges en énergie et détail par grand poste
 - ✿ Données sur les quantités consommées
 - depuis 2004 pour les produits pétroliers
 - depuis 2007 pour l'électricité
- ☀ Séries longues des comptes de l'agriculture
 - ✿ Éclatements en volume et en prix

Les chiffres du RICA pour 2007

(moyennes par exploitation)

☀ Définitions

- ☀ Charges variables : ensemble des dépenses liées à la production de l'année (par opposition aux charges de structure)
- ☀ Dépenses pour l'énergie directe : fuel domestique, gazole, autres produits pétroliers, gaz, électricité, classés ici en charges variables

☀ Charges variables courantes : 89 500 €

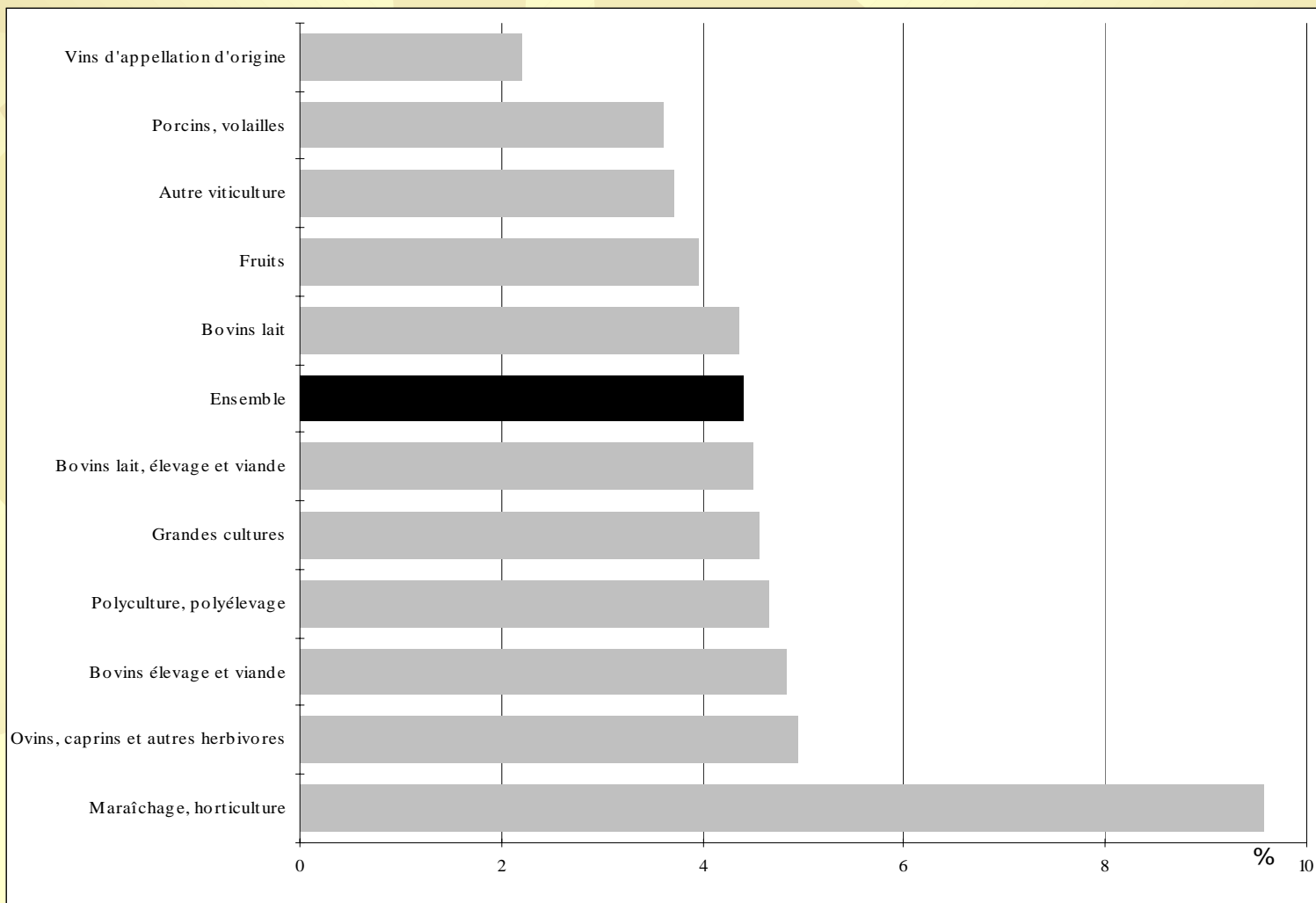
☀ Dépenses pour l'énergie directe :

- ☀ 7 800 € (9 % du total des charges variables)
- ☀ dont 5 100 € pour les carburants et combustibles (6 %)

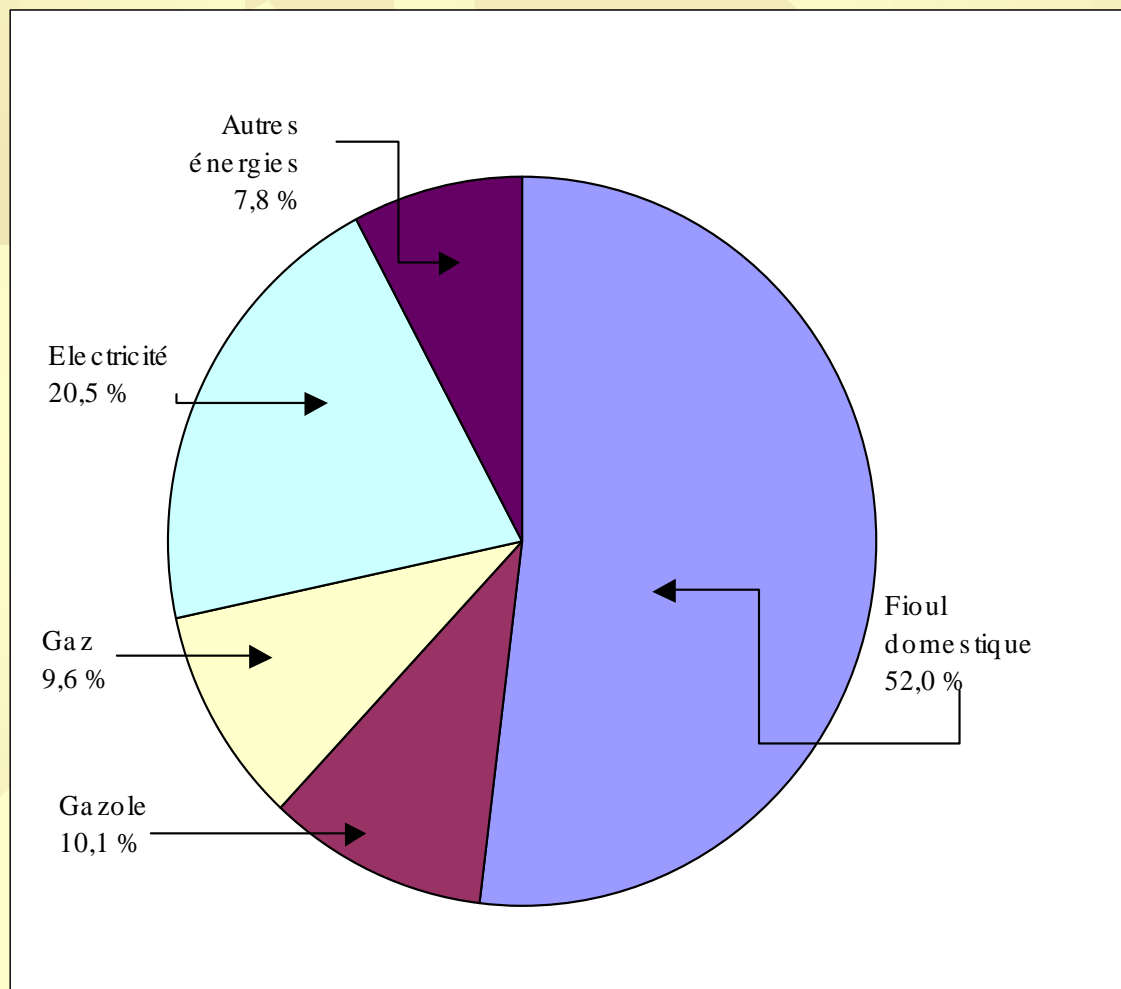
Énergie directe et charges variables en 2007 : les disparités selon les catégories d'exploitations (en %)

Orientation	Carburants et combustibles	Energie totale	Engrais	Produits phytosanitaires	Aliments concentrés et grossiers
Ensemble	5,6	8,7	9,3	8,5	18,6
Grandes cultures	7,4	9,8	18,6	17,9	3,9
Maraîchage, horticulture	9,4	17,2	5,3	3,3	0,1
Vins d'appellation d'origine	2,3	5,8	2,8	10,3	0,3
Autre viticulture	4,9	7,8	5,7	18,9	0,2
Fruits	4,6	8,9	5,7	12,5	0,5
Bovins lait	5,1	8,1	6,7	3,3	23,3
Bovins élevage et viande	6,4	9,4	8,8	2,0	22,9
Bovins lait, élevage et viande	5,7	8,3	8,3	4,3	24,6
Ovins, caprins et autres herbivores	5,4	9,0	6,5	1,7	28,9
Porcins, volailles	2,8	5,3	1,5	1,3	61,4
Polyculture, polyélevage	6,1	8,7	9,6	8,2	23,6

Part des dépenses en énergie directe dans le chiffre d'affaires (y c. subventions)



La structure des dépenses en énergie en valeur en 2007 (toutes exploitations)



Les quantités consommées d'après le RICA en 2007 (moyennes par exploitation)

- ☀ Fioul domestique : 8 100 litres, 101 litres par ha
- ☀ Électricité :
 - ✿ 20 MWh toutes exploitations
 - ✿ 55 MWh pour maraîchage et horticulture
 - ✿ 59 MWh pour l'élevage hors sol (porcins volailles)
- ☀ Gaz combustible stocké :
 - ✿ 0.8 tonnes toutes exploitations
 - ✿ 9 tonnes pour maraîchage et horticulture
 - ✿ 4 tonnes pour l'élevage hors sol (porcins volailles)

Estimation des quantités d'énergie consommées par l'agriculture en tep

- ☀ Le RICA fournit des quantités moyennes par exploitation en quantités physiques
- ☀ Extrapolation pour passer du champ des exploitations professionnelles à celui de toutes les exploitations
- ☀ Transformation en Tep sur la base des coefficients du SOeS
- ☀ Comparaison avec les résultats de l'enquête de 1992

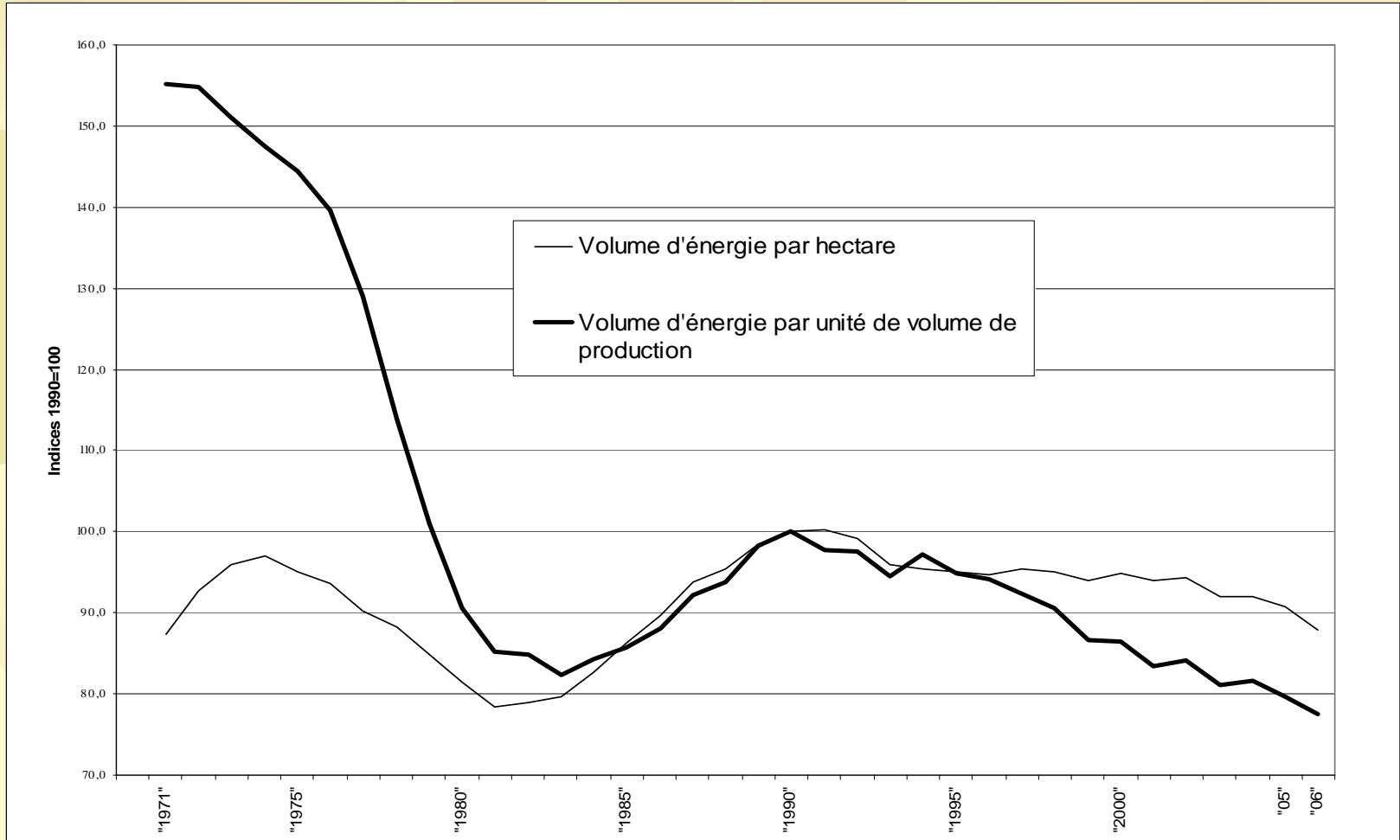
Estimation des quantités d'énergie consommées par l'agriculture en tep

Type de produit	RICA 2007	Structure	Enquête 1992	Structure
	ktep	% du total	ktep	% du total
Fio ul do mes tique	2 336	64,0	2 198	59,7
Ele c tric ité	585	16,0	462	12,6
Gaz (pro pane et butane)	298	8,2	295	8,0
Autres énergies	428	11,7	724	19,7
To tal	3 647	100,0	3 679	100,0

Consommation d'énergie et volume de la production agricole

- ☀ Données de consommation moyenne par exploitation du RICA, en valeur courante
- ☀ Déflatées par les indices de prix de l'énergie des comptes de l'agriculture -> évolutions en « volume »
- ☀ Comparaison avec l'évolution du volume de la production moyenne par exploitation des comptes
- ☀ Permet de suivre les tendances
 - ✿ De la consommation d'énergie en « volume » par hectare
 - ✿ Du volume d'énergie par unité de volume de la production (indice d'efficacité de la consommation d'énergie directe)

Évolution de la consommation d'énergie en volume





☀ Mais il n'y a pas que l'énergie directe