

La diffusion du recensement de la population

CNERP- 9 octobre 2013

Lucile Olier
Bernard Hennequin
Département de l'offre éditoriale



Mesurer pour comprendre



La diffusion du recensement

1- Rappel : principes, calendrier

2- Bilan de la mise en œuvre du rapport du CNIS

2- Les évolutions de la diffusion du RP : 2010 et après

1- La diffusion du recensement: principes

Principe: une diffusion gratuite et massive des produits sur internet qui couvre les différents besoins, du grand public jusqu'aux experts, avec les outils appropriés

- Des produits **adaptés aux différents utilisateurs**: fiches chiffres clés « tout public » en HTML, données détaillées et fichiers détail pour les experts
- Des résultats jusqu'au niveau **infracommunal** (IRIS) y compris pour des « zones à façon » (DIAF) définies par l'utilisateur ayant une mission de service public
- **Continuité** avec les recensements précédents mais des concepts améliorés, adaptés aux évolutions de la société et homogénéisés au niveau européen (quelques changements par rapport à 1999)
- Une **documentation détaillée** sur les variables et des conseils pour l'utilisation des résultats afin de garantir l'autonomie de l'utilisateur

1- La diffusion statistique du recensement: calendrier

Calendrier pour un millésime N :

- diffusion des résultats statistiques en juin N+3

- Chiffres clés
- Données détaillées
- Bases communales

- diffusion des résultats statistiques complémentaires en octobre N+3

- Fichiers détail
- Bases de mobilité
- Bases infracommunales

1- La diffusion statistique du recensement: calendrier

Label1

Millésime RP	Chiffres-clés, tableaux détaillés, bases communales	Fichiers détail, bases de mobilité	Bases infra- communales
2006	01/07/2009	01/10/2009	17/12/2009
2007	01/07/2010	12/10/2010	12/10/2010
2008	30/06/2011	18/10/2011	18/10/2011
2009	28/06/2012	16/10/2012	16/10/2012
2010	27/06/2013	27/06/2013	octobre 2013

2- Le groupe de travail du CNIS : mandat

GT de septembre 2009 à mars 2011 avec des représentants des collectivités locales, des entreprises et des chercheurs en présence de l'Insee.

Président : M. Belliot

Rapporteurs : MH Bouldard, P. Clairet

Mandat:

- pertinence du dispositif de diffusion/besoins des utilisateurs;
- pertinence de la documentation, des outils et de l'organisation de la diffusion (place des acteurs);

=> 48 propositions d'amélioration

2- Le groupe de travail du CNIS: bilan

Propositions exclues	11
Propositions réalisées	12
Propositions réalisées partiellement ou engagées	14
Propositions non engagées	11

Total	48

=> 7 propositions sur 10 réalisées ou en cours de réalisation (75% pour les priorités fortes; 82% pour les priorités moyennes)

3- La diffusion des RP 2006 à 2009: organisation

Une diffusion sur des sites web dédiés (un par millésime):

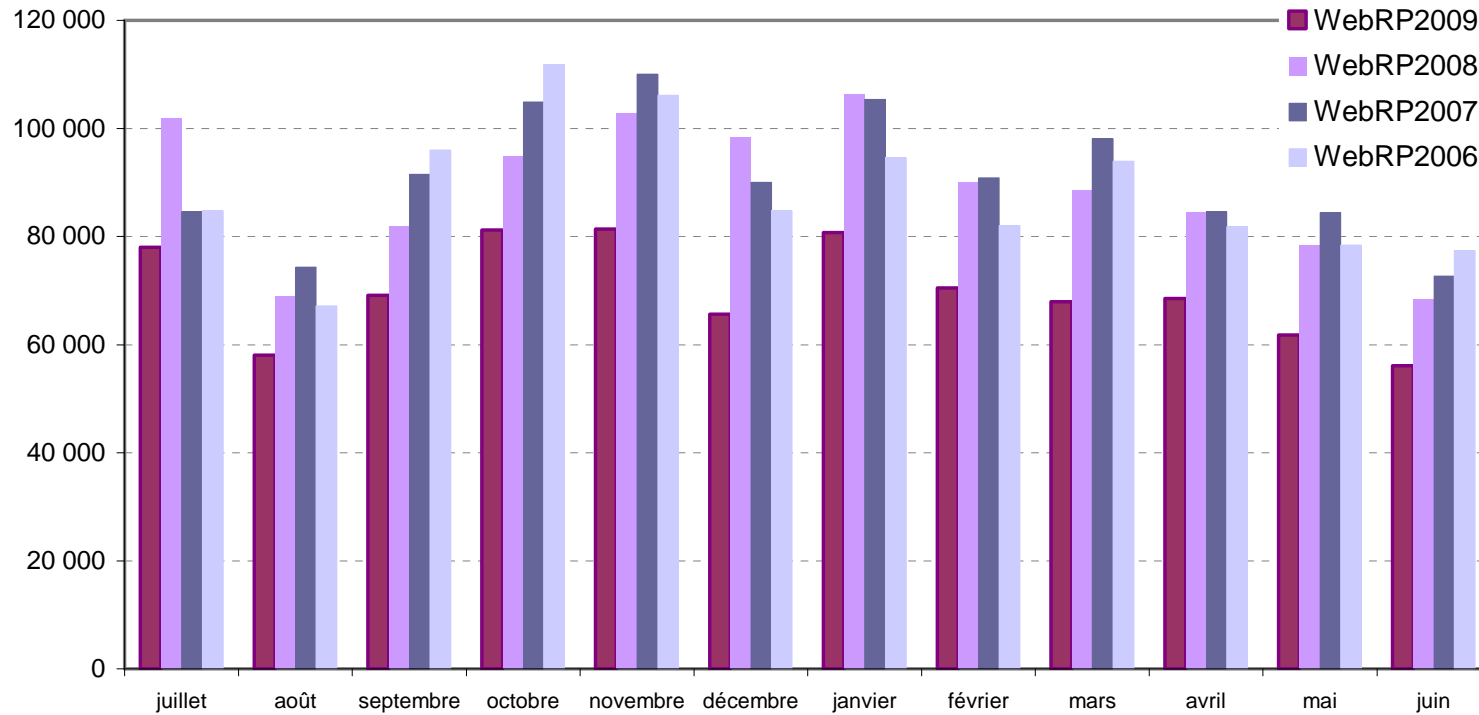
- ✓ Contraire à la directive Riester

- ✓ Complexe pour l'utilisateur
 - ✓ Accès difficile via le site de l'Insee (bases de données)
 - ✓ Pas d'accès par thèmes: moindre visibilité
 - ✓ Changement d'interface (passage du site insee aux webRP)
 - ✓ Pas de navigation fluide entre millésimes

- ✓ Coûteux pour l'Insee
 - ✓ Prestataire externe
 - ✓ Délais importants de réalisation
 - ✓ Faible évolutivité

3- La diffusion des RP 2006 à 2009

Graphique 1 : Visites mensuelles sur la première année de mise en ligne - comparatif des sites WebRP



Note de lecture : il y a eu 56 100 visites en juin 2013 sur le WebRP2009, 68 400 visites en juin 2012 sur le WebRP2008 et 72 700 visites en juin 2011 sur le WebRP2007.

3- La diffusion du RP à partir de 2010

Principe: intégration dans insee.fr depuis le 27 juin 2013

- ✓ Meilleure visibilité des résultats: accès par thème
- ✓ Diffusion plus rapide
- ✓ Navigation plus fluide:
 - ✓ Même interface
 - ✓ Meilleur accès aux données en téléchargement
 - ✓ Documentation plus visible et plus proche des données
 - ✓ Moteur de recherche géographique amélioré (recherche englobante)
 - ✓ Feuille de style d'impression pour les fiches clés
 - ✓ Graphiques interactifs
 - ✓ Fichiers détails en beyond et Dbase

3- La diffusion du recensement de la population

**Visite guidée :
le RP 2010 sur insee.fr**

3- La diffusion du RP : 2013 et au-delà

Depuis le 9/10/2013 :

- ✓ Remise en ligne du RP 2009 sur insee.fr
 - ✓ Accès par territoire aux fiches chiffres clés et tableaux détaillés
 - ✓ Fichiers détail

- ✓ Nouvelles fonctionnalités:
 - ✓ Passage d'une fiche clé à une autre pour le même territoire
 - ✓ Ajout de liens vers la documentation thématique du produit pour les fiches clés
 - ✓ Bases de données, flux de mobilité et fichiers détail : nouvelle page de présentation d'ensemble de tous les produits

A venir:

- ✓ Bases infra-communales et fichiers détail 2010: 17 octobre 2013
- ✓ Remise en ligne des RP 2006 à 2008 (fin 2013)
- ✓ Diffusion du RP 2011 en juin 2014
- ✓ Refonte complète d'insee.fr (2015-2017)

La diffusion du recensement de la population

Merci de votre attention !

Contact
Mme Olier
Tél. : 01 41 17 55 50
Courriel : lucile.olier@insee.fr



Insee

18 bd Adolphe-Pinard
75675 Paris Cedex 14

www.insee.fr  

Informations statistiques :
www.insee.fr / Contacter l'Insee
09 72 72 4000
(coût d'un appel local)
du lundi au vendredi de 9h00 à 17h00



Statistiques de consultation des webRP

Tableau 3 : Consultations des chiffres clés et des tableaux détaillés (en HTML, en export PDF ou Excel) (*)

	Chiffres clés					Tableaux détaillés		
	en HTML	Export PDF fiche thématique	dossier complet	Export ZIP	Export XLS	en HTML	Export XLS	Export ZIP
Mois en cours	32 373	3 314	703	134	3 045	22 605	3 353	276
Évolution par rapport au millésime précédent sur la même période	- 32,4 %	- 36,8 %	- 44,1 %	- 83,9 %	- 53,2 %	- 29,1 %	- 62,5 %	- 92,7 %
Évolution par rapport au mois précédent	- 18,6 %	- 7,9 %	- 31,3 %	+ 20,7 %	- 22,9%	- 13,6 %	- 30,3 %	+ 66,3 %

(*) hors téléchargements provenant du portail data.gouv.fr

Tableau 4 : Téléchargements des bases de données

	<u>Bases Chiffres clés</u>	<u>Bases Tableaux détaillés</u>		<u>Bases Infracommu nales</u>	<u>Bases Flux de mobilité</u>		<u>Fichiers détail</u>
		Ensemble	dont XLS		Ensemble	dont XLS	
Mois en cours	2 105	2 704	2 454	3 095	476	379	570
Évolution par rapport au millésime précédent sur la même période	+ 0,1 %	- 12,7 %	- 6,1 %	+ 42,8%	- 27,4 %	- 29,0%	- 19,7 %
Évolution par rapport au mois précédent	+ 0,8 %	- 7,8%	- 6,3 %	+ 1,0%	+ 3,3 %	+ 0,5 %	+ 5,4%