

Bilan de la collecte 2013



Plan de la présentation

- ✓ **Rappel nouveautés 2013**
- ✓ **Bilan de la collecte**
- ✓ **Test de collecte par Internet**

Rappel nouveautés 2013

Collecte

- ✓ Mise à disposition d'un aide mémoire pour le coordonnateur communal
- ✓ Allègement des manuels
- ✓ Nouveaux modules de formation pour les coordonnateurs communaux et les agents recenseurs

Communication

- ✓ Interviews F. Clanché pour accompagner les populations légales
- ✓ Insee Première sur les communautés à mi-collecte
- ✓ Chroniques video pour TV locales
- ✓ Apparition de l'Insee sur les affiches

Bilan de la collecte 2013

- ✓ **8 141 communes concernées...**
... Et 8 141 communes l'ont réalisée
- ✓ **22 707 agents recenseurs formés**
- ✓ **Superviseurs :**

	2011	2012	2013
SPV en ETP	513	462	453

Quelques résultats de l'enquête menée auprès des coordonnateurs communaux

✓ Taux de réponse à l'enquête :

PC	GC	TOTAL	
68 %	75 %	69 %	(soit +7 pts/2012)
(enquête postale quand pas d'adresse internet)			

✓ Part des CC ayant déjà été CC avant 2013 :

PC	GC	TOTAL
65 %	89 %	68 %

✓ Participation à l'expertise RIL

36 % sont aussi Coril

Si non coril, 33 % ont été associés à l'expertise

◆ **267/764 soit 36 % ni coril, ni associés**

✓ Participation à l'expertise communautés

86 % associés à l'expertise communautés

✓ Communication

71 % des CC s'occupent aussi de la communication du RP

Les agents recenseurs

✓ Part des communes ayant eu des difficultés de recrutement

PC	GC	Total	
15 %	21 %	16 %	(idem 2011)

✓ Part des communes ayant eu des problèmes avec des AR

PC	GC	Total
12 %	28 %	14 %

- ◆ Lien fort entre mode de recrutement et problèmes rencontrés

✓ Part des AR ayant causé problème

PC	GC	Total
19 %	14 %	17 %

- ◆ Au total, peu d'impact sur qualité de la collecte (2 % des communes)

Utilisation des outils

✓ **Questionnaires en anglais : utilisation très variable suivant les régions : 28 % des CC qui en connaissaient l'existence l'ont utilisé**

✓ **Autres outils**

	Taux d'utilisation	Taux de satisfaction
• Calendrier	81 %	80 %
• Manuel	nd	93 %
• Aide mémoire	74 %	73 %

✓ **Utilisation du site d'organisation du recensement 87% (85% des communes de moins de 500 habitants)**

Communication

- ✓ **75 % des communes ont un journal municipal et parmi elles, 84 % ont mentionné la collecte du RP**
- ✓ **51 % des communes ont un site Internet et parmi elles, 69 % ont mentionné la collecte du RP**
- ✓ **Utilisation des outils**

Affiches	99 %
Dépliants	51 %
Bannières internet internet)	16 % (des com. ayant site
Infographies	7 %
Lettre aux associations	5 %
Publi-communiqués	31 %
Logos du RP	20 %
Messages pour réseaux sociaux	2 %

Collecte

✓ Habitants agressifs :

30 % des communes ont dû y faire face

3 % des communes ont dit que ces difficultés étaient nombreuses ou assez nombreuses

✓ Habitants récalcitrants :

53 % des communes ont dû y faire face

13 % des communes ont dit que ces difficultés étaient nombreuses ou assez nombreuses

Solutions mises en place :

- Appels téléphoniques : 73 % des communes
- Lettres de relance 58 % (76 000 lettres envoyées)
- Accompagnement des AR 25 %
- Convocation en mairie 25 %

◆ **Efficacité : entre 65 % et 80 %**

Quelques résultats encore provisoires

✓ Prolongations et reports

Prolongations en baisse

310 en 2010

214 en 2011

330 en 2012

Environ 230 en 2013

Reports toujours très rares

5 demandes en 2011, 2 accordés

7 demandes en 2012, 5 accordés

5 demandes en 2013, 5 accordés

+ 1 commune qui n'a pas terminé sa collecte (en cours de rattrapage)

Retours des documents

100 % dans les délais

Taux de FLNE

		Avant contrôles	Après contrôles
2012			
	GC	4,70	4,37
	PC	2,36	2,09
	Total	3,04	2,75
2013			
	GC	4,52	
	PC	2,24	
	Total	2,88	

Autres remontées

- ✓ **Collecte qualifiée de normale mais sentiment que le maintien du taux de réponse exige toujours plus d'efforts de la part des communes**
- ✓ **Difficultés terrain :**
 - ◆ Agressions d'agents recenseurs dans l'exercice de leur mission
 - ◆ Plaintes de personnes pour harcèlement d'agents recenseurs
 - ◆ Questions des communes sur les modalités de poursuites (amendes)

Bilan du Service Insee Contact

575 demandes (par mél ou par téléphone)

✓ **Questionnaires**

- pacs, statut matrimonial, notion d'occupant principal, vélo

✓ **Méthodologie**

- Résidences secondaires, recensement d'une année sur l'autre, catégorie logement, listes A,B et C

✓ **Collecte et AR :**

- absence, manque de bulletins, ratures

✓ **Anonymat et confidentialité**

- Remise à l'AR, noms sur le BI

✓ **Caractère intrusif du questionnaire**

✓ **Plainte au sujet des Agents recenseurs**

- Harcèlement, manquement au protocole

✓ **Collecte par internet**

- Souhaite répondre par internet
- Problèmes de connexion ou messages bloquants

Recensement des communautés

- ✓ **Collecte difficile dans les foyers ADOMA, les établissements de long séjour et les casernes**
- ✓ **Utilisation plus fréquente des listes pour les établissements pénitentiaires**

Collecte par internet : le test 2013



Le test 2013

✓ En 2012

14 communes dans 6 régions

Validation du scénario de collecte (gestion des réponses Internet, information de la commune et des Agents recenseurs...)

✓ En 2013

46 communes, toutes les régions de métropole

Nouveau test et entraînement pour le déploiement (correspondant en direction régionale, nouveaux modules de formation pour les coordonnateurs communaux et les agents recenseurs...)

Le test 2013

✓ Des difficultés...

Initialisation délicate (à la main)

Quelques défauts sur le questionnaire internet

Problème avec les SMS pour les agents recenseurs

Hot line importante (saisie par les directions régionales, par les communes et par le Service Insee Contact)

✓ Mais une réussite

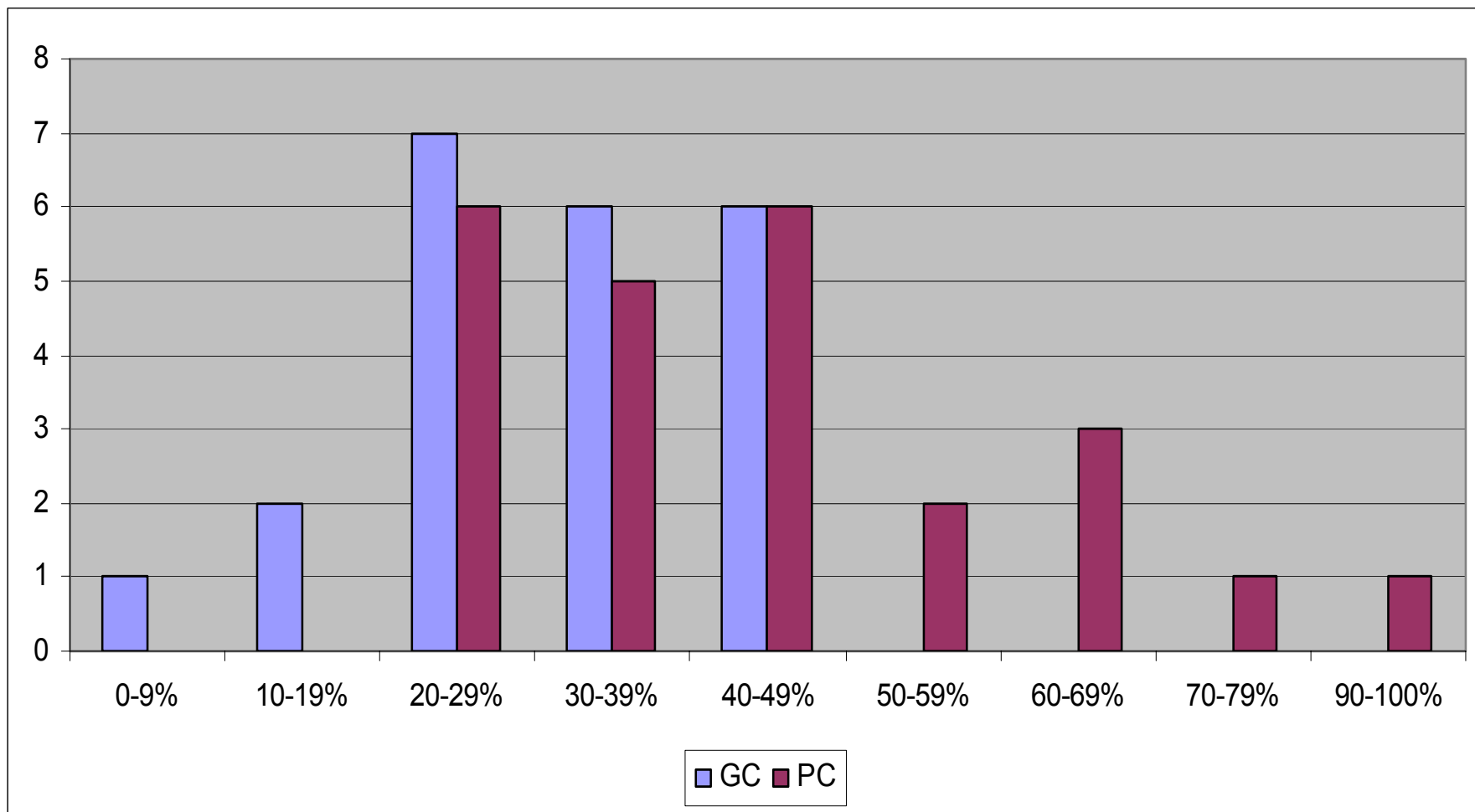
Une collecte réussie

Un taux de réponse internet de 33 %, plus élevé qu'en 2012 (20 %)

Des outils incomplets mais des utilisateurs satisfaits

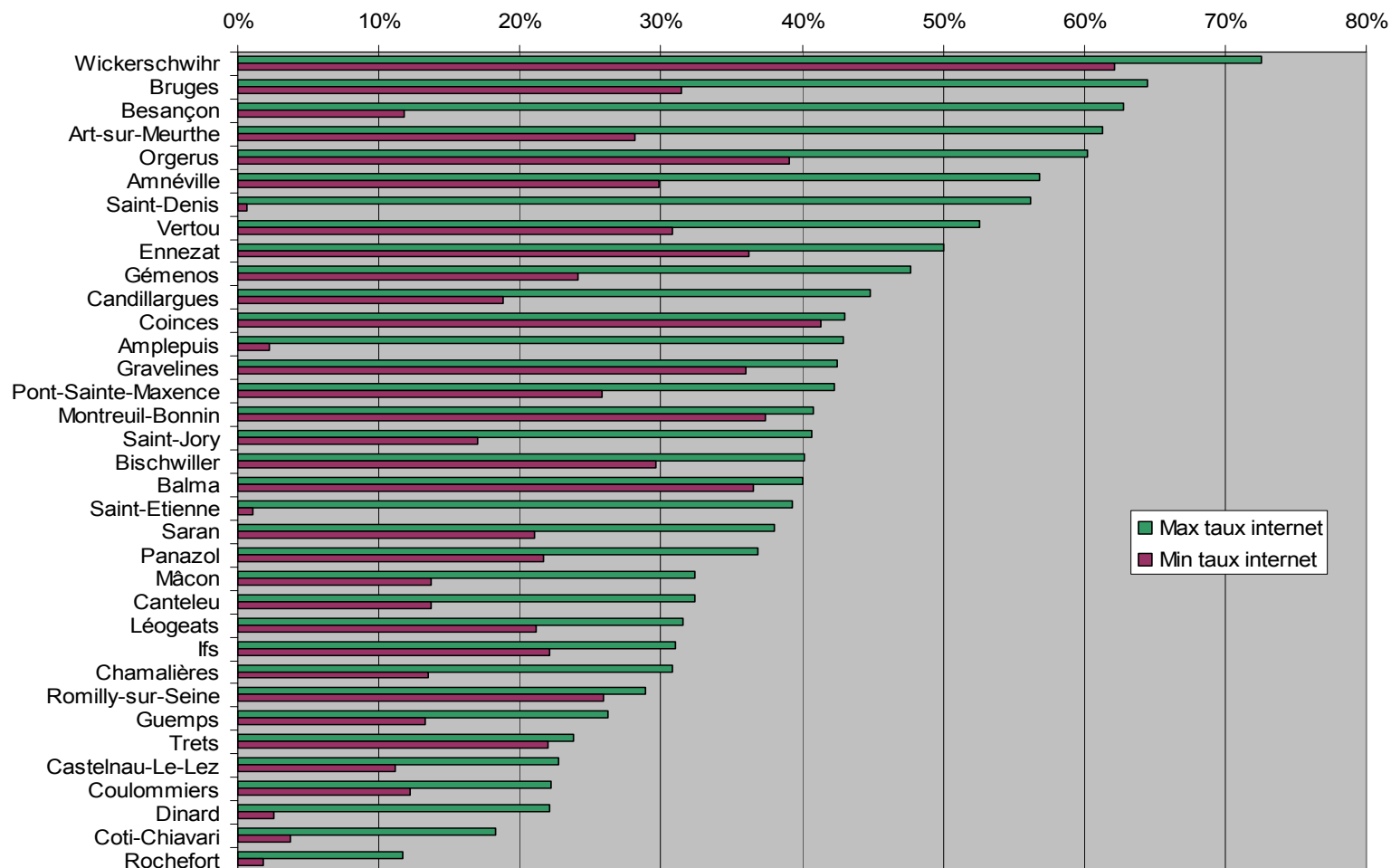
Une grande réactivité des équipes en cas de problème

Proportion de ménages ayant choisi de répondre par internet



Effet agent recenseur

Taux de réponse Internet **maxi**/**mini** par AR dans les communes ayant plus d'un AR



La suite

✓ 2014 : début (modeste) du déploiement

Une zone de supervision par région (pas de choix pour les communes) : 401 communes pour 260 000 ménages

Participation des DOM

Des outils plus riches, complets pour les communes

Accusé de réception pour les ménages

✓ 2015 : déploiement France entière de la partie collecte

Merci de votre attention !

Insee

18 bd Adolphe-Pinard
75675 Paris Cedex 14

www.insee.fr  

Informations statistiques :

www.insee.fr / Contacter l'Insee

09 72 72 4000

(coût d'un appel local)

du lundi au vendredi de 9h00 à 17h00