

# Questions sur les origines géographiques dans le recensement

François Héran

Conseil national de l'information statistique  
Groupe de travail sur l'évolution du questionnaire du recensement  
Auditions sur le thème « *Origines géographiques, migrations et mobilité résidentielle* »

14 décembre 2011

- ◆ Rappel sur le COMEDD
- ◆ Les grandes enquêtes et la seconde génération
- ◆ Les origines des parents : une information déjà connue dans le recensement pour 1/3 des adultes
- ◆ Pour une évolution (légère) de la structure du bulletin
- ◆ Portée et limites de la comparaison internationale
- ◆ Quelques propositions

## ◆ Rappel sur le COMEDD

- ◆ Les grandes enquêtes et la seconde génération
- ◆ Les origines des parents : une information déjà connue dans le recensement pour 1/3 des adultes
- ◆ Pour une évolution (légère) de la structure du bulletin
- ◆ Portée et limites de la comparaison internationale
- ◆ Quelques propositions

# Rapport du COMEDD

(5 février 2010, Documentation française, 272 p.)

« Inégalités et discriminations.  
Pour un usage critique et responsable  
de l'outil statistique »

Rapport du comité pour la mesure de la diversité  
et l'évaluation des discriminations (Comedd)  
présidé par M. François HÉRAN

présenté à M. Yazid SABEG,  
commissaire à la diversité et à l'égalité des  
chances

## Composition du COMEDD (24 membres actifs)

- ◆ 6 chercheurs ou enseignants-chercheurs, dont 2 Ined, 2 Sc.-Po, 1 EHESS, 1 Université de Nanterre, 1 CNRS + Comité pour les données en sciences sociales
- ◆ 2 commissaires de la CNIL
- ◆ 1 HALDE (vice-président)
- ◆ 1 CNIS (Secrétaire général)
- ◆ 1 DARES
- ◆ 2 Conseillers d'État
- ◆ 1 Magistrat
- ◆ 1 Centre d'analyse stratégique (directeur)
- ◆ 1 Conseil supérieur de l'Audiovisuel
- ◆ 1 LDH (vice-président)
- ◆ 1 CFDT (secrétaire national)
- ◆ 1 CGT Insee
- ◆ 1 Conseil économique et social (CGT)
- ◆ 1 Ligue de l'enseignement (SG adjoint)
- ◆ 1 Union sociale pour l'habitat d'Île-de-France
- ◆ 1 DRH (L'Oréal)
- ◆ 1 Fonds de capitalisation pour les entreprises de la diversité

# Suites du rapport ?

- ◆ Pas de suites légales

le rapport ayant raisonné à législation constante

- ◆ Demandes de consultation

pour stabiliser et sécuriser la pratique des enquêtes

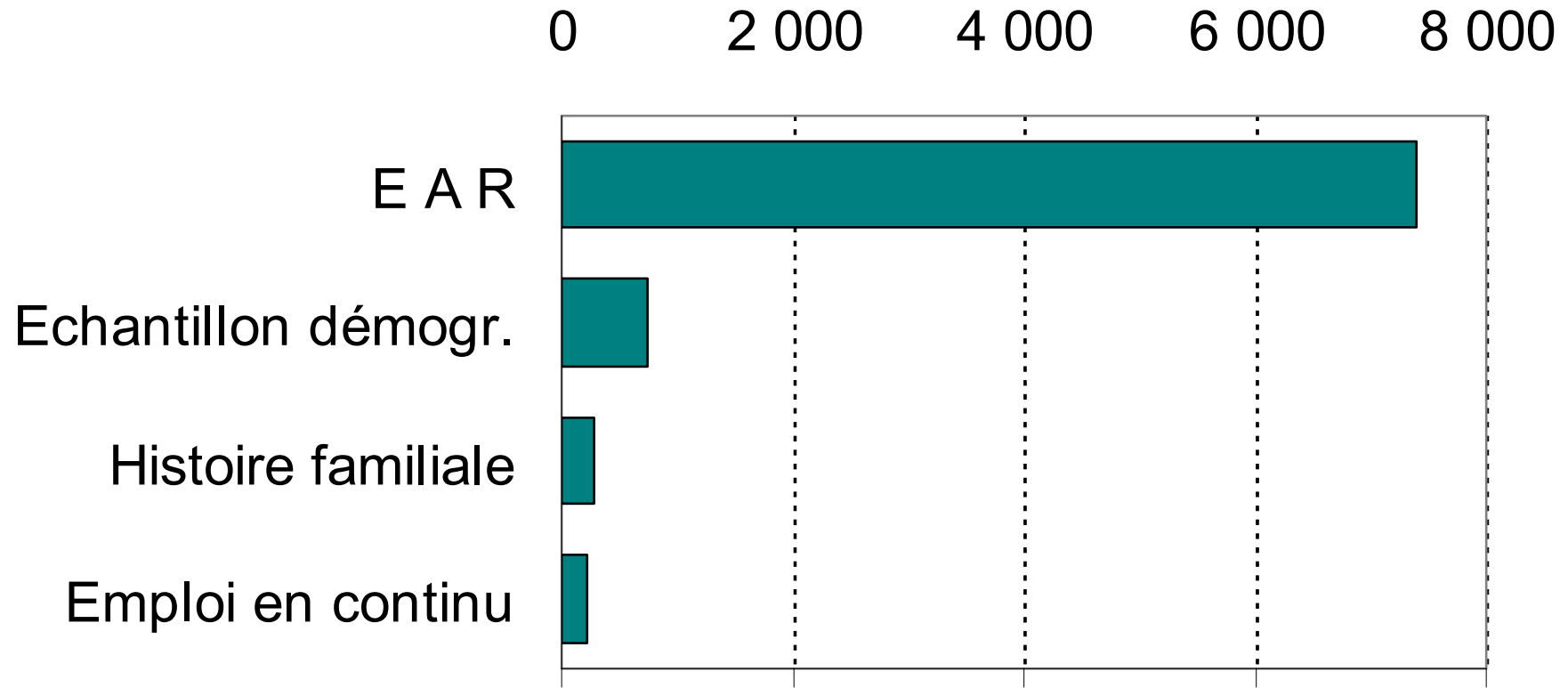
- Associations de DRH de grandes entreprises
- Conseils sur enquêtes diversité/discrimination en entreprise
- C N I L x Défenseur des droits

- ◆ Suites dans la statistique publique ?

- Analyses statistiques plus régulières au niveau infrarégional, notamment sur la « seconde génération » ?
- Données de références pour encadrer les monographies locales ou d'entreprise ?

- ◆ Rappel sur le COMEDD
- ◆ **Les grandes enquêtes et la seconde génération**
- ◆ Les origines des parents : une information déjà connue dans le recensement pour 1/3 des adultes
- ◆ Pour une évolution (légère) de la structure du bulletin
- ◆ Portée et limites de la comparaison internationale
- ◆ Quelques propositions

## Echantillon des grandes enquêtes (ordres de grandeur, en milliers d'adultes)

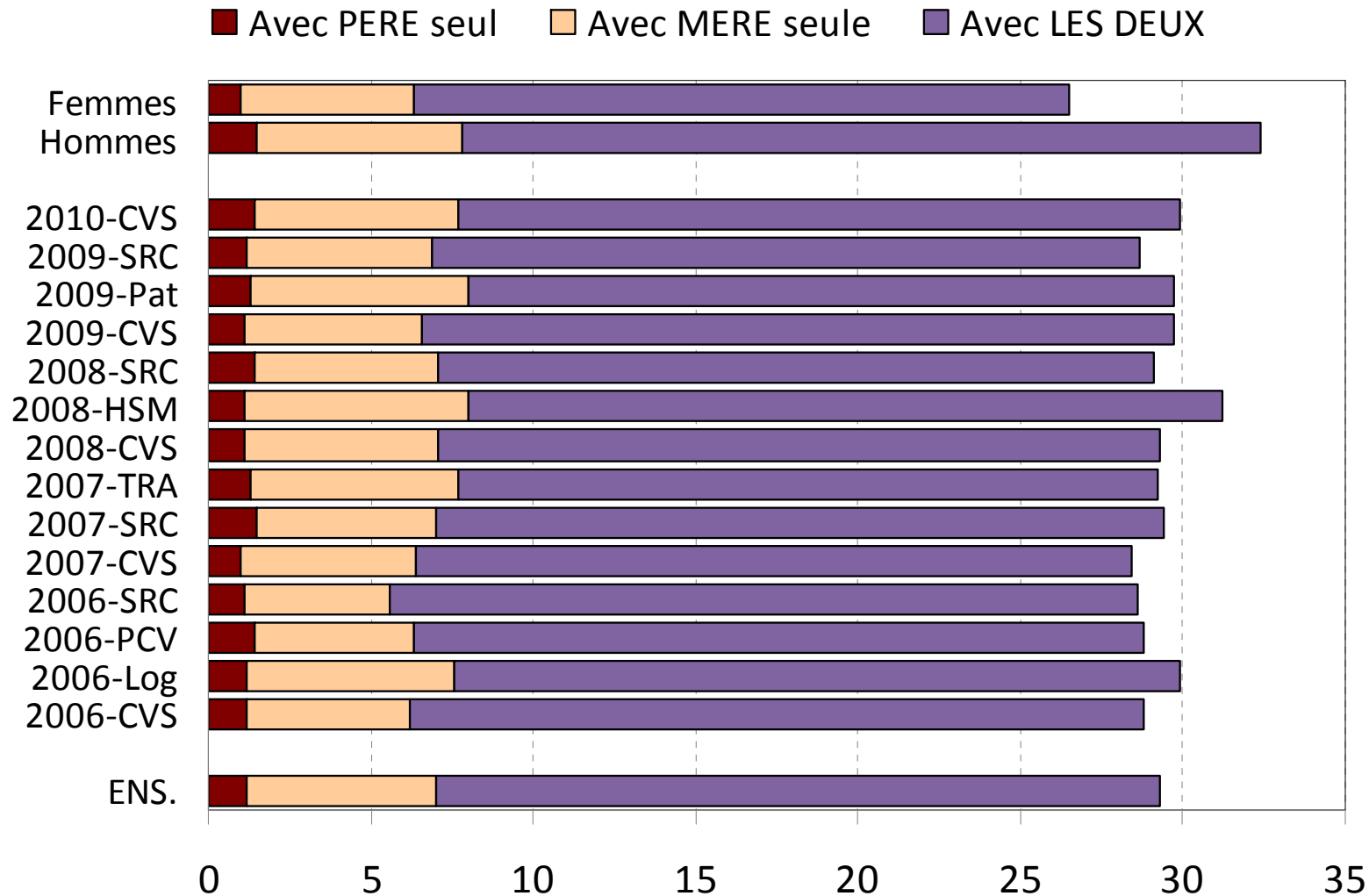


N. B. : enquêtes en population générale uniquement (sans l'échantillon spécialisé de Trajectoires et origines (n = 20 000))



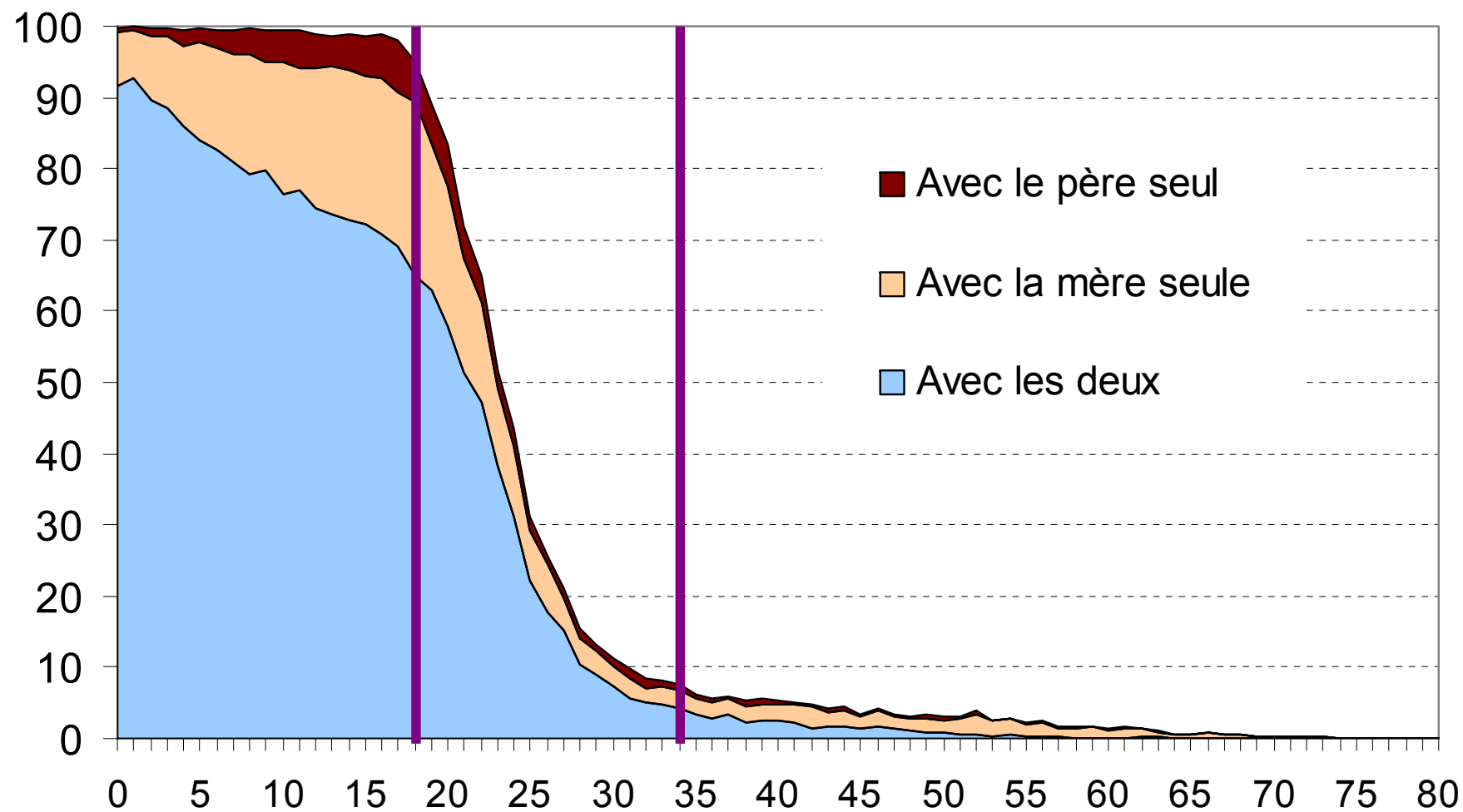
- ◆ Rappel sur le COMEDD
- ◆ Les grandes enquêtes et la seconde génération
- ◆ **Les origines des parents : une information déjà connue dans le recensement pour 1/3 des adultes**
- ◆ Pour une évolution (légère) de la structure du bulletin
- ◆ Portée et limites de la comparaison internationale
- ◆ Quelques propositions

# Cohabitation des adultes avec les parents dans diverses enquêtes Insee (2006-2010), en %



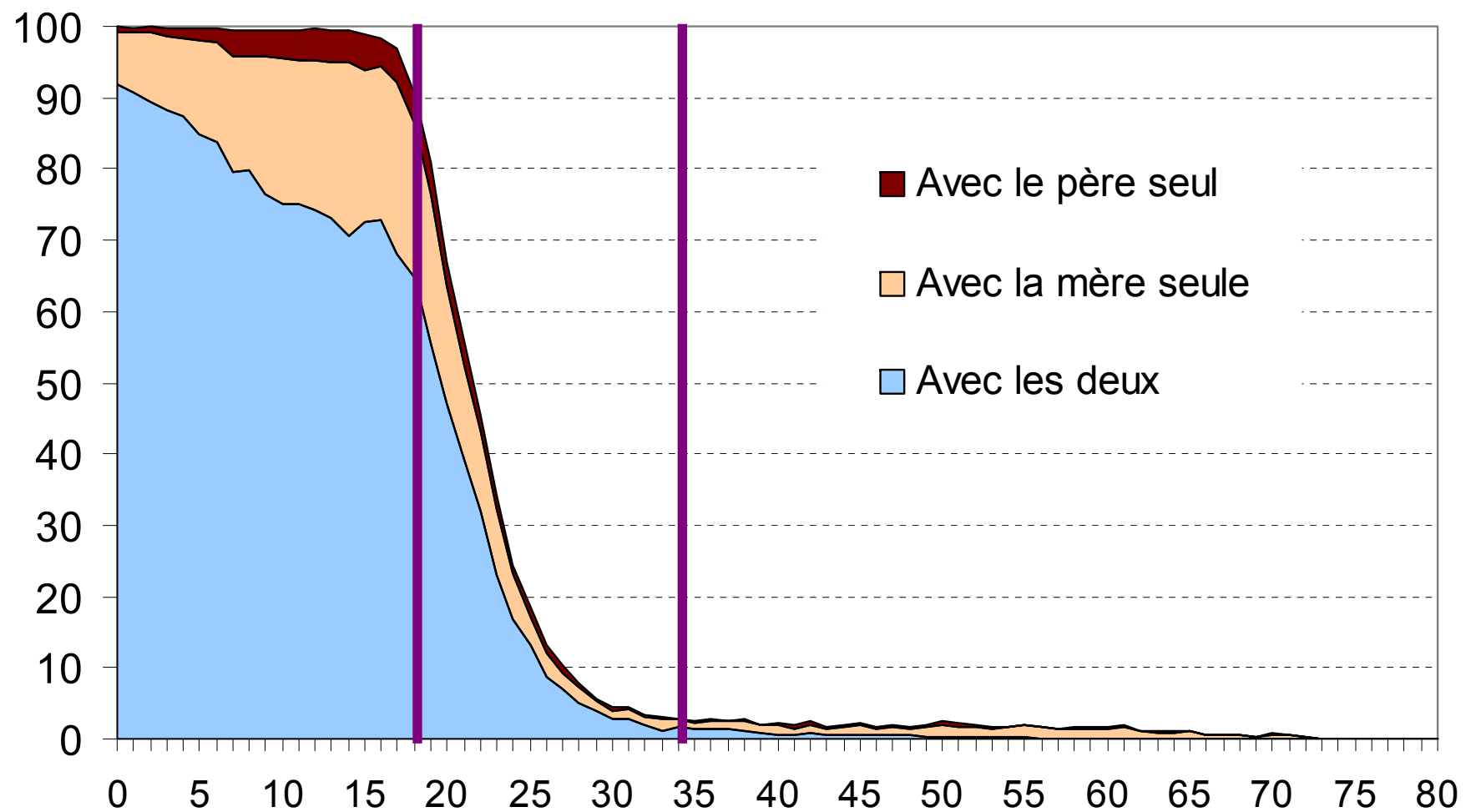
# Cohabitation avec les parents en 2006 (en %)

## Sexe masculin

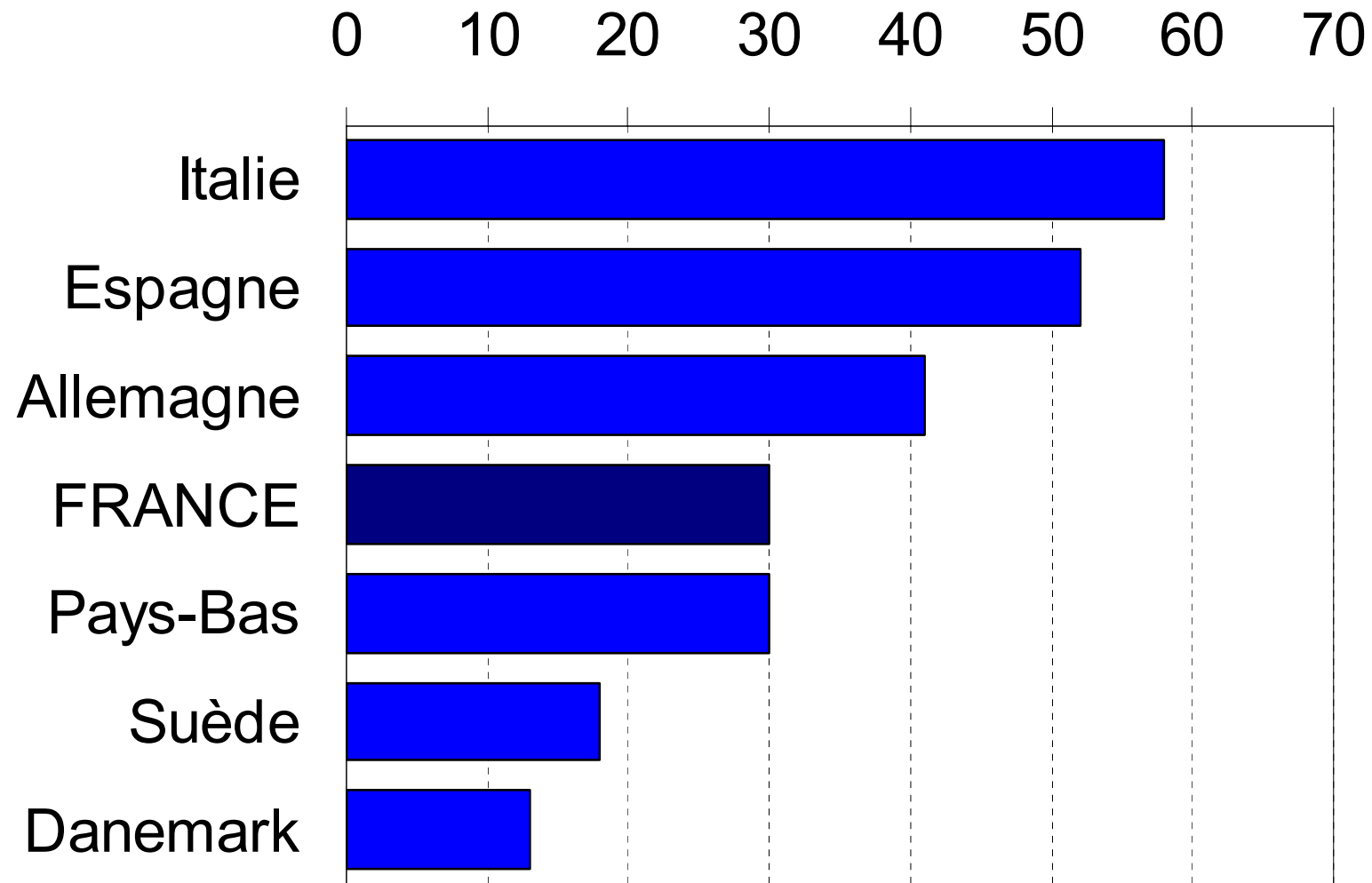


# Cohabitation avec les parents en 2006 (en %)

## Sexe féminin



## Cohabitation des 18-34 ans avec les parents en Europe selon les enquêtes SILC, en %

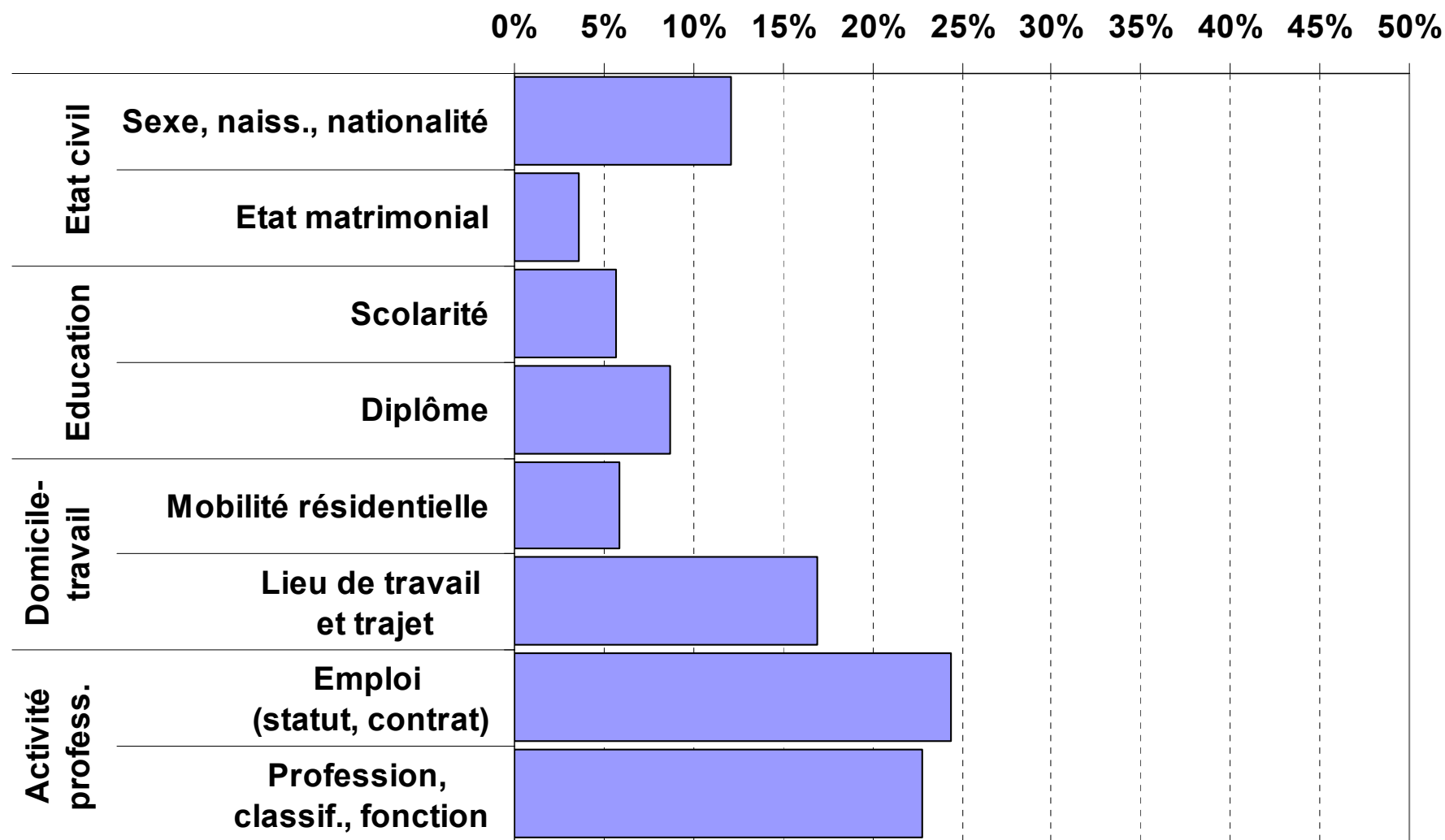


## Lien entre précarité et cohabitation avec les parents (enquête SILC)

- ◆ En France, 40 % des 18-24 ans qui vivent chez leurs parents sont sortis du système éducatif
- ◆ 51 % des 18-34 ans qui vivent chez leurs parents ont un contrat de travail précaire

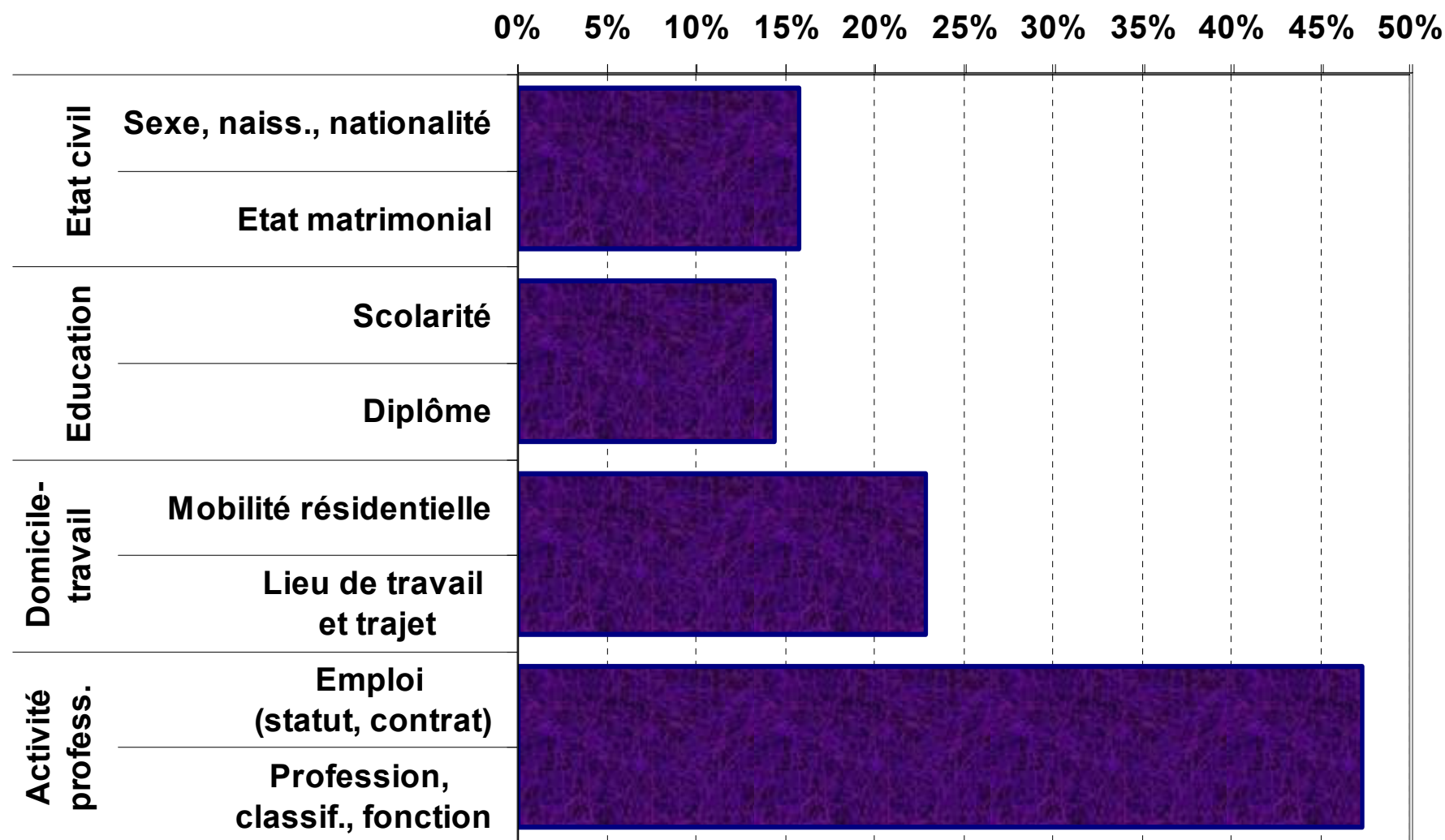
- ◆ Rappel sur le COMEDD
- ◆ Les grandes enquêtes et la seconde génération
- ◆ Les origines des parents : une information déjà connue dans le recensement pour 1/3 des adultes
- ◆ **Pour une évolution (légère) de la structure du bulletin**
- ◆ Portée et limites de la comparaison internationale
- ◆ Quelques propositions

# Bulletin individuel du recensement : répartition des thèmes (en % de la surface totale)





# Bulletin individuel du recensement : répartition des thèmes (en % de la surface totale)



- ◆ Rappel sur le COMEDD
- ◆ Les grandes enquêtes et la seconde génération
- ◆ Les origines des parents : une information déjà connue dans le recensement pour 1/3 des adultes
- ◆ Pour une évolution (légère) de la structure du bulletin
- ◆ **Portée et limites de la comparaison internationale**
- ◆ Quelques propositions

## Questions sur les parents ou l'ascendance dans les recensements des pays industrialisés

<b>Pays</b>	<b>Questions</b>	<b>Recensement</b>	<b>Registres x fichiers</b>
<b>Allemagne</b>	<b>Pays de provenance des parents</b>	<b>X</b>	
<b>Pays-Bas</b>	<b>Pays de naissance et nationalité à la naissance des parents</b>		<b>X</b>
<b>Danemark</b>			<b>X</b>
<b>Suède</b>			<b>X</b>
<b>Norvège</b>			<b>X</b>
<b>Royaume-Uni</b>	<b>Origine ethnique</b>	<b>X</b>	
<b>Australie</b>		<b>X</b>	
<b>Canada</b>		<b>X</b>	
<b>États-Unis</b>		<b>X</b>	

## Recensement allemand de 2011 : questions sur la migration de l'individu

18. Avez-vous migré après 1955 vers le territoire  
actuel de la RFA ?

- Oui/Non. Si non, aller en question 21

19. En quelle année était-ce ?                   |\_|\_|\_|\_|

20. Depuis quel pays avez-vous migré ?       |\_|\_|\_|\_|

*Utilisez SVP le code [en trois lettres] figurant dans la liste  
« Pays, région » (page 11) pour désigner le pays où se situe  
actuellement votre région d'origine (par ex. « Fédération  
russe » pour l'ex-Union soviétique, ou « Croatie » pour l'ex-  
Yougoslavie).*

## Recensement allemand de 2011 : questions sur la migration des parents

21. Votre mère a-t-elle migré après 1955  
vers le territoire actuel de la RFA ?

Oui/Non. Si non, aller en question 24

22. En quelle année était-ce ?

|\_|\_|\_|\_|

23. Depuis quel pays votre mère a-t-elle migré ?

|\_|\_|\_|\_|

*[même consigne de codage qu'en 20]*

24. Votre père a-t-il migré après 1955  
vers le territoire actuel de la RFA ?

Oui/Non. Si non, aller en question 24

25. En quelle année était-ce ?

|\_|\_|\_|\_|

26. Depuis quel pays votre père a-t-il migré ?

|\_|\_|\_|\_|

*[même consigne de codage qu'en 20]*

- ◆ Rappel sur le COMEDD
- ◆ Les grandes enquêtes et la seconde génération
- ◆ Les origines des parents : une information déjà connue dans le recensement pour 1/3 des adultes
- ◆ Pour une évolution (légère) de la structure du bulletin
- ◆ Portée et limites de la comparaison internationale
- ◆ **Quelques propositions**

## Proposition 1 (minimaliste)

**4** Vos parents sont-ils nés étrangers à l'étranger ?

Aucun  0. Un seul  1. Les deux  2.

## **Proposition 2 (avec distinction Europe / hors Europe)**

**4** Vos parents sont-ils nés hors du continent européen ?

Aucun  0. Un seul  1. Les deux  2.

**5** Sont-ils nés étrangers à l'étranger ?

Aucun  0. Un seul  1. Les deux  2.



### Proposition 3 (avec continent d'origine)

**4** Dans quel continent vos parents sont-ils nés ?

*(deux réponses possibles)*

Europe  1. Asie  2. Afrique  3. Autre  4.

**5** Vos parents sont-ils nés étrangers à l'étranger ?

Aucun  0. Un seul  1. Les deux  2.

## **Proposition 4 (avec question sur Dom-Tom)**

**4** Sont-ils nés dans les départements ou territoires d'Outremer ?

Aucun  0. Un seul  1. Les deux  2.

**5** Vos parents sont-ils nés hors du continent européen ?

Aucun  0. Un seul  1. Les deux  2.

**6** Sont-ils nés étrangers à l'étranger ?

Aucun  0. Un seul  1. Les deux  2.

## Proposition 5 (sur le modèle allemand)

**4** Votre père a-t-il migré vers la France depuis un pays étranger ?

Oui  1. ► Depuis quel pays ? \_\_\_\_\_

En quelle année ? |\_\_|\_\_|\_\_|\_\_|

Non  2.

**5** Votre mère... etc. [*mêmes questions*]

- ◆ Propositions aménageables
  - Formulations provisoires et améliorables
- ◆ Option à prendre :
  - Se rapprocher de l'enquête Emploi (pays de naissance des parents + leur nationalité à la naissance) ?
  - Ou viser la comparaison franco-allemande ?
    - Dans ce cas : pays détaillé (en clair ou codé)
- ◆ Autant de propositions à tester
- ◆ Sont-elles opportunes, sont-elles réalisables ?
  - Deux interrogations séparées, à traiter séparément