

Avenir du système d'information sur le logement

Valérie Albouy

*Cheffe du département des ressources et conditions de vie des ménages
Insee*

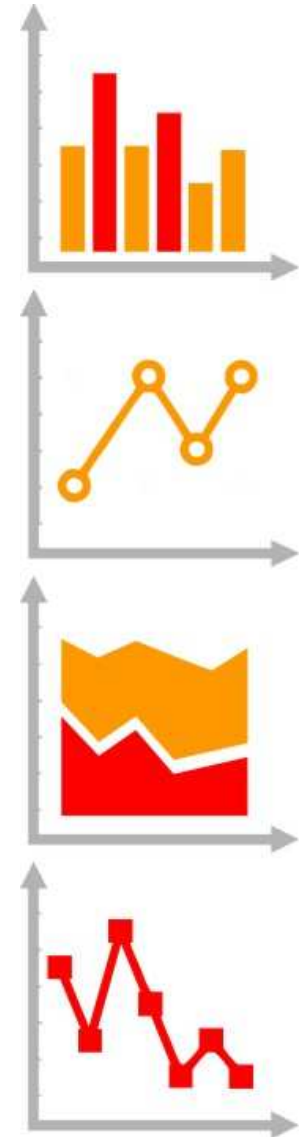
Guillaume Houriez

*Sous-directeur des statistiques du logement et de la construction
Service de la Donnée et des Études statistiques (SDES)
Ministère de la Transition écologique et solidaire*



Mesurer pour comprendre

SDES



Les besoins

Un système d'information qui doit répondre à des besoins de connaissance nombreux et variés

- description du parc de logement, statut d'occupation du logement
- caractéristiques des résidences principales
- mobilité résidentielle, accession à la propriété, patrimoine immobilier
- mal logement
- dépenses de logement
- situation énergétique, développement durable
- évaluation des politiques publiques
- formation des prix

Le système d'information aujourd'hui

Les sources d'information de la statistique publique

- **Enq. Logement** : nationale, (quelques extensions régionales), apériodique
- **SRCV** : éléments sur le confort, le coût du logement et le surpeuplement, annuellement, au niveau national
- **Enq. Sans-domicile** : situations marginales de logement
- **Recensement** : description du parc et de ses occupants à un niveau géographique fin et annuellement
- **Filocom** : assemblage de fichiers fiscaux accession à la propriété, patrimoine immobilier
- **RPLS** décrit exhaustivement les logements du parc social (mais non leurs occupants)
- **Bases notariales, eptb** (enq. prix des terrains et du bâti), **ecln** (enquête commercialisation des logements neufs), **dvf** (demandes de valeurs foncières): connaissance des prix au niveau local

Les changements à venir

L'enquête logement

Filocom

SRCV

Les données de valeurs foncières

L'enquête logement

Position centrale dans le dispositif d'observation statistique du logement

- description détaillée des conditions de logement avec celle des ménages qui les occupent
- permet un tableau complet et cohérent des situations de logement

Attentes

- Une taille d'échantillon suffisante (conséquence)
- Une périodicité variable selon les besoins mais une demande sociale forte d'une enquête régulière

Constats

- Difficultés à l'insérer de manière régulière dans le programme d'enquêtes de l'Insee
- Demande sociale pour une enquête dans un futur proche

L'enquête logement

Stratégie

- **Une réalisation en 2020 pilotée par le Sdes en face à face**
 - **Une enquête d'environ 15000 FA**
 - **En métropole seulement**
-
- **Préparer le passage en multimode qui seul permettra une réalisation régulière de l'enquête**
 - **Date pressentie 2023**
 -

Filocom

Fideli (fichier démographique des logements et des individus)

- **Remplace Filocom dès cette année**
- **Développements spécifiques au Sdes**
- **Impact de la disparition de la Taxe d'habitation à instruire (par l'Insee)**

L'enquête SRCV

Refonte de l'enquête pour 2020

- Avec une révision du questionnaire
- Module européen triennal sur le logement : 2020, 2023, 2026
- 1 indicateur de pauvreté en condition de vie (2 jusque là)
- Informations sur le logement :
 - certaines deviendront triennales
 - quelques suppressions

Les données DVF

Une première exploitation du Cerema

- **DV3F : appariement avec les fichiers fonciers sur la période 2010-2015**
- **Nouvelle convention en cours**
- **Objectif du ministère : diffusion auprès des services de l'État et des acteurs publics du logement**

Enquête Sans Domicile

Non programmée à ce stade

- Difficultés de réalisation dans le nouveau cadre d'emploi des enquêteurs de l'Insee
- Conditions de réalisation à instruire

Merci de votre attention

Avez-vous des questions ?



SDES

www.insee.fr

 [@InseeFr](https://twitter.com/InseeFr)