



ADEME



Agence de l'Environnement
et de la Maîtrise de l'Énergie

L'observation des déchets : l'action de l'ADEME

CNIS – Commission environnement & DD

Pierre Galio – Service Planification et Observation des Déchets

16 septembre 2013

Objectif de l'ADEME :

contribuer à la mise en œuvre de la politique « déchets » de l'Etat via

- *la montée en puissance de la prévention de leur production*
- *l'amélioration de leur gestion (valorisation maximum matière et limitation du recours à l'incinération et à la décharge)*
- *l'optimisation du Service Public de Gestion des Déchets et la réduction des coûts pour un service de qualité et transparent pour l'utilisateur*

La mise en œuvre de cette politique et son pilotage se déclinent au niveau local à travers, notamment, la planification de la prévention et de la gestion des déchets que l'ADEME soutient techniquement et financièrement.

L'observation :

un outil d'aide à la décision qui permet de connaître pour agir

Les enquêtes « nationales » (Collecte, ITOM) et l'exploitation des données

L'observation des **déchets ménagers et assimilés** réalisée via ces enquêtes permet de :

- **Suivre et évaluer les politiques déchets (Ministère, ADEME,...)**

Indicateurs de la politique déchets , réponse au RSE, évaluation/ajustement de notre système d'aide...

- **Fournir un outil unique de comparaison aux collectivités :**

Se situer à différents échelons et selon différentes spécificités (type d'habitat par exemple) sur des bases homogènes et comparables

Fournir des éléments d'aide à la décision et des exploitations variées

- **Disposer d'éléments d'analyse et d'exploitations plus poussés**

Retours sur les impacts des politiques (PPP, RI,...), Comparaison entre scénario (schémas d'organisation des collectes sélectives par exemple, exploitations liées aux fréquences de collecte, à l'emploi...)

- **Support d'analyses sur des thématiques liées :**

Suivi des PPGDND, pénurie d'exutoires, suivi du parc de déchèteries...

Support de données pour des études techniques et économiques menées par l'ADEME et ses partenaires.

- Parler un langage commun pour comparer, évaluer, consolider
- Une approche territoriale fondamentale

ADEME



Agence de l'Environnement
et de la Maîtrise de l'Énergie

- **Enquête ITOM**
- **Enquête Collecte**
- ...

Des données de partenaires



Des données sur les filières REP



...



Liberté • Égalité • Fraternité

RÉPUBLIQUE FRANÇAISE

- **BDREP, des données DREAL**
- **Liens vers les stat. De l'INSEE**



The image displays a large, multi-column spreadsheet table, which is the 'Matrice des Coûts'. It contains numerous rows and columns, likely representing different cost categories and their associated values for various municipalities.

-Un outil partagé par de nombreuses collectivités : **la Matrice des Coûts**

-Une comparaison possible via l'outil d'aide à la décision **SINOE®**

-**Le référentiel des coûts** : pour mieux appréhender la structuration et l'évolution des coûts pris en charge par les collectivités

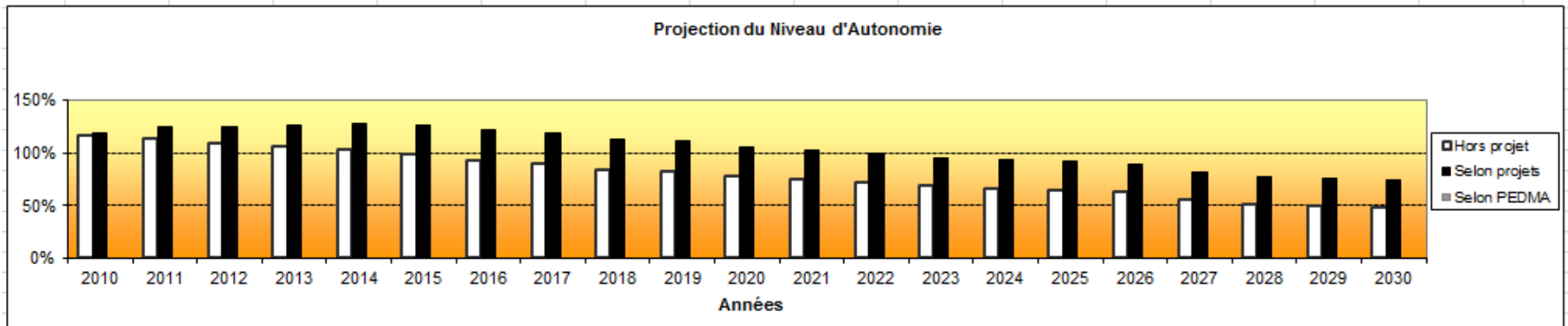
- Un objectif d'optimisation du SPGD grâce au croisement des informations « coûts » et organisation de collecte
- Une intégration des coûts dans une palette plus large d'indicateurs d'efficience

Des travaux d'expertise portant :

- Sur la normalisation des méthodes de caractérisation
- Le développement d'outils méthodologiques à l'attention des acteurs de terrain
- La réalisation d'un MODECOM portant sur la composition des Ordures Ménagères et Assimilés en France

La caractérisation permet de mieux appréhender la composition des déchets et les gisements potentiellement mobilisables ;
Par la même, d'orienter la politiques « déchets » et les plans d'actions des acteurs (Etat, ADEME, CL, Eco-organismes, professionnels...)





Pour chaque territoire départemental, une évaluation de :

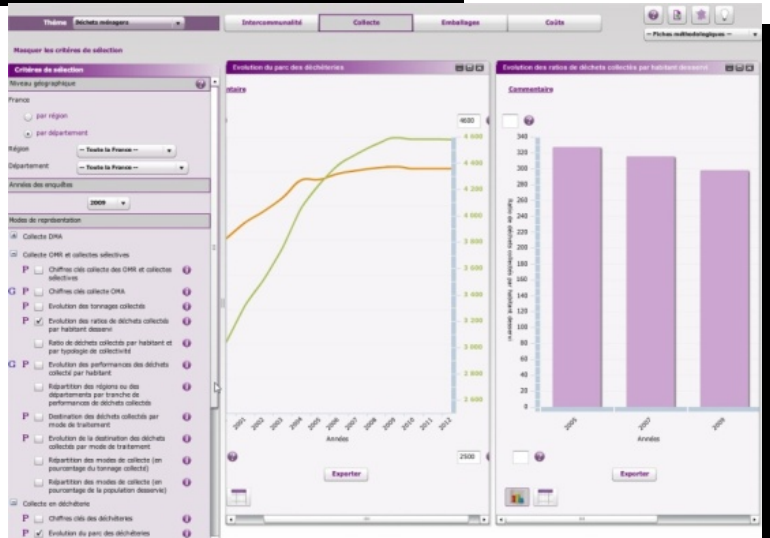
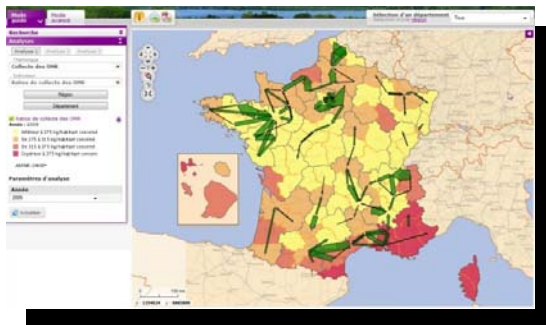
- son niveau d'autonomie pour l'élimination de sa propre production de déchets résiduels non dangereux (base enquête ITOM) ;
- ses perspectives d'évolution à court ou moyen terme (« selon projets » et « hors projets », avec des horizons à 7/10 ans et plus de 10 ans) ;
- la situation du territoire dans son environnement en considérant les zones d'interférences dans lesquels il s'inscrit (mise en perspective locale).

SINOE

DÉCHETS

OBSERVER ■ ANALYSER ■ DÉCIDER

- *Analyses comparatives sur les flux et les coûts pour chaque niveau du territoire*
- *Représentation cartographique des indicateurs pour une lecture comparative immédiate*
- *Réalisation de tableaux statistiques, de graphiques et de cartes exportables et imprimables*
- *Outils de calculs pour réaliser des exploitations personnalisées sur les flux ou les coûts*



> SINOE[®] déchets, un outil d'aide à la décision pour les collectivités et les acteurs du déchets

Les récents travaux du Conseil National des Déchets ont souligné **l'importance de parler le même langage et de s'appuyer sur les mêmes bases** pour définir des objectifs et établir, suivre et évaluer les politiques « déchets ».

- 1) L'observation répond aux besoins d'une grande variété **d'acteurs** :
 - au niveau national : éco-organismes, Syndicats et organisations professionnelles, ADEME, Ministère...
 - au niveau local : EPCI, Conseils généraux / régionaux, Observatoires

- 2) Face à de nombreux **producteurs** de données :
 - plusieurs milliers d'EPCI et communes indépendantes
 - mais également de nombreuses structures développant des exploitations complémentaires

3) **Certains champs** sont actuellement peu étudiés :

- une grande difficulté à connaître les flux des Déchets d'Activités Economiques au niveau local (PPGDND)

faible connaissance des gisements immobilisés, mobilisables et mobilisés dans l'optique de mieux appréhender pour optimiser le circuit des ressources (matières et organiques)

4) Face à de **nouveaux besoins** d'observation :

- nouveau plan de Prévention 2014-2020 : gaspillage alimentaire, déchets marins...
- planification

5) une situation économique qui fragilise le développement de moyens dédiés à l'observation, pour de nombreux acteurs publics notamment.

Il s'agit dans l'avenir de :

- bien **définir les besoins des acteurs** en présence et assurer une bonne définition des enquêtes à réaliser (redondance, variation de périmètre...)
- assurer une indispensable **coordination des acteurs de l'observation** et de la statistique, au niveau local et national
- Développer les actions sur certains déchets, **en particulier DAE et BTP**, dans un contexte de pénuries d'exutoires et de raréfaction des matières premières
- bien prendre en compte l'importance du **niveau local** (suivi et évaluation des performances, planification, agrégation pour données nationales)
- Développer la **sécurisation des données mais également poser la question de leur diffusion et de leur partage**
- poursuivre **l'optimisation en cours des moyens affectés** à l'observation