



Comprendre les enjeux

Définir la biodiversité ...

- **D'après la Convention de Rio :**
« la variabilité des organismes vivants de toute origine y compris, entre autres, les écosystèmes terrestres, marins et autres écosystèmes aquatiques et les complexes écologiques dont ils font partie; cela comprend la diversité au sein des espèces et entre espèces ainsi que celle des écosystèmes. »
- **4 composantes majeures : diversité spécifique, génétique, écosystèmes ou milieux de vie, diversité fonctionnelle ...**
- **Plus qu'une description exhaustive du vivant, interactions au sein de chaque niveau fonctionnel, entre échelles fonctionnelles mais aussi avec les sociétés humaines**

La France, territoire à enjeu pour la biodiversité

- 4 des 8 principales zones biogéographiques européennes (atlantique, continentale, méditerranéenne, alpine)***
- 75 % des habitats européens y sont identifiés***
- 40 % de la flore européenne y est présente***
- Près de 15000 ZNIEFF identifiées en métropole***

-Seul pays présent dans 5 « points chauds » de la biodiversité (sur 25) (Méditerranée, Caraïbes, Océan Indien, Nouvelle-Calédonie, Polynésie) et une des trois grandes zones forestières majeures (Amazonie)

-10 % des récifs coralliens et lagons de la planète

Patrimoine menacé :

- France au 4^{ème} rang mondial pour les espèces animales menacées, au 9^{ème} rang pour les plantes (selon la liste rouge mondiale de l'UICN)

Les principales menaces pour la biodiversité

- **destruction / dégradation habitats**
- **surexploitation des ressources naturelles renouvelables**
- **pollutions des milieux**
- **espèces envahissantes**
- **changement climatique**

Mesurer

Un besoin d'indicateurs

Plusieurs centaines d'indicateurs biodiversité recensés par l'AEE ... et on manque toujours d'indicateurs !

On ne peut « mesurer la biodiversité »

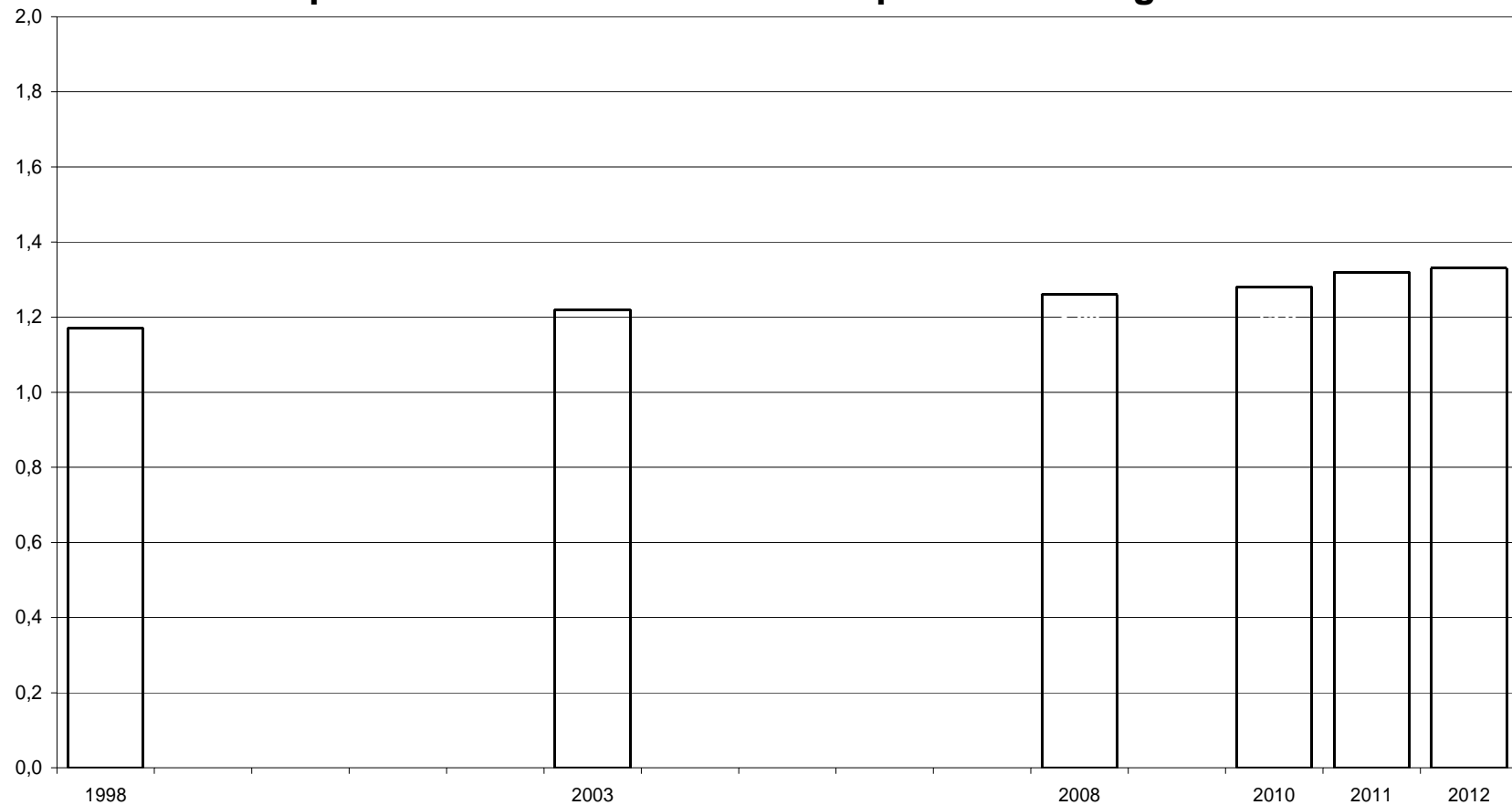
- Abondance des espèces, taille des populations, diversité génétique, interactions avec habitats, rôle dans chaîne alimentaire, services écosystémiques etc.**
- Fragilité et multiplicité des systèmes d'observation (et des acteurs)**

Bref survol des travaux du SOeS

- **Suivi stratégie européenne et indicateurs associés (SEBI); appui à la stratégie nationale de la biodiversité (2005-2009, 2011-2020) et à l'observatoire national de la biodiversité**
- **Publication d'une sélection de descripteurs et données de synthèse (2010); actualisation et enrichissement**
- **Intégration de l'approche dans les travaux de comptabilité environnementale (SEEA); liens avec évaluation services écosystémiques**
- **Utilisation des données d'occupation du sol ; tentative de construction d'un indice global (qualité écologique de l'occupation des sols : QEOS)**
- **Veille et analyse des initiatives étrangères : Nature Index (Norvège), Indice Planète Vivante (WWF), Ocean health index, UICN ...**

L'exploitation de données administratives

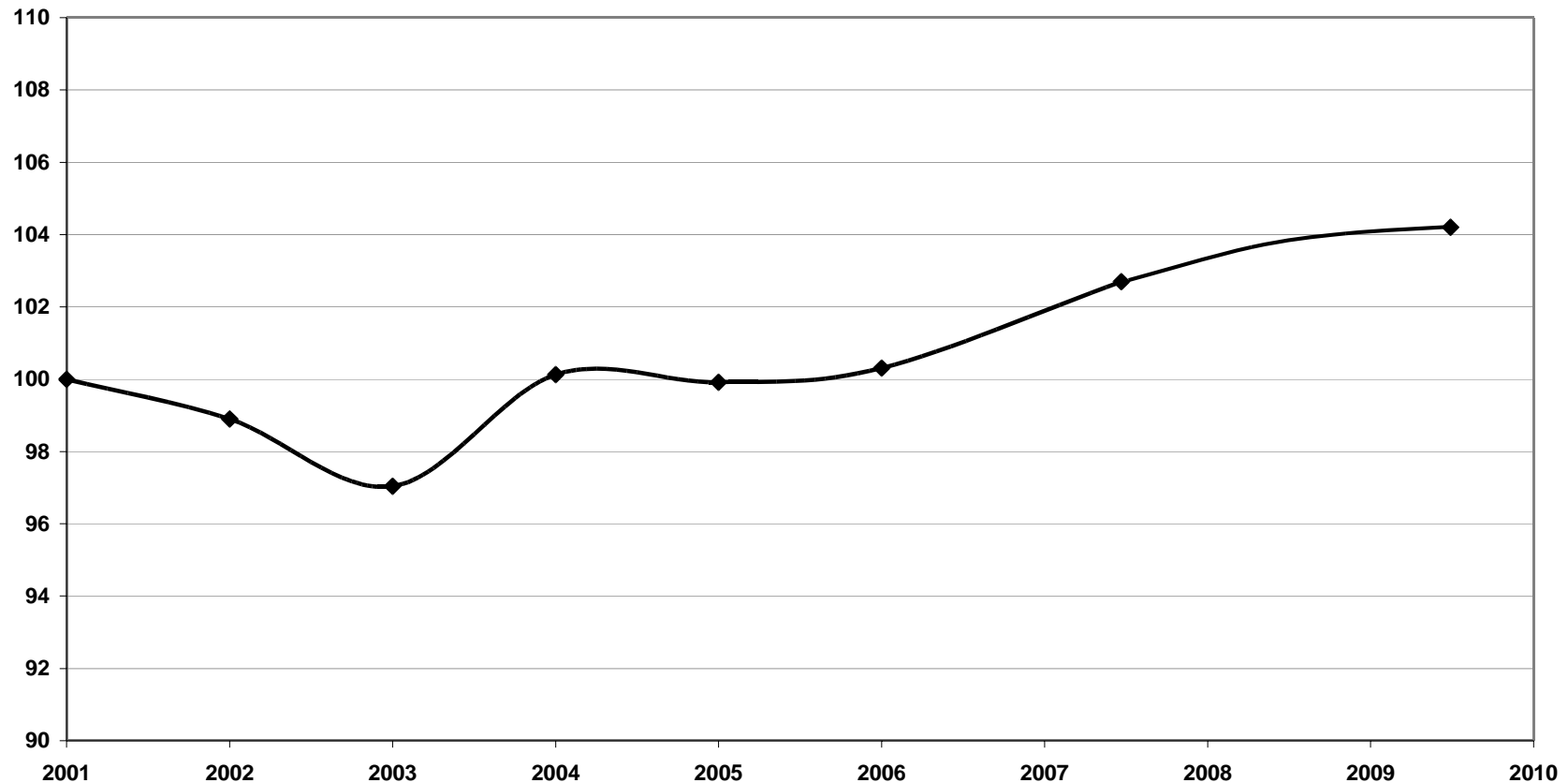
Evolution de la part du territoire métropolitain couvert par les surfaces terrestres des protections réglementaires



Source : MNHN (SPN), base espaces protégés. Traitements : SOeS. Validité des données au 1er janvier de chaque année. Valeur

Un indice synthétique construit à partir de données d'observation

Évolution de l'indice poisson rivière



Note: à partir de 2007 l'inventaire complet est réalisé sur deux années

Source: Onema 2011 **Traitement :** SOeS

Les principaux enseignements

- **Ne pas chercher un indice global : nécessité d'un panel d'indicateurs ou de paramètres (même questionnement que pour les indicateurs de développement durable)**
- **Travailler sur habitats plutôt qu'espèces (plus intégrateurs); dont certains particulièrement emblématiques (prairies) (enjeu fragmentation notamment)**
- **Enjeu de la biodiversité « ordinaire » (vs biodiversité remarquable)**
- **en matière d'indicateurs, la grille d'analyse DPSIR reste pertinente ;**
- **Poursuivre les travaux sur certains « proxys » (comme utilisation des sols)**
- **Meilleure synergie des outils et acteurs d'observation**

Travaux en cours ou envisagés

Observatoire National de la Biodiversité

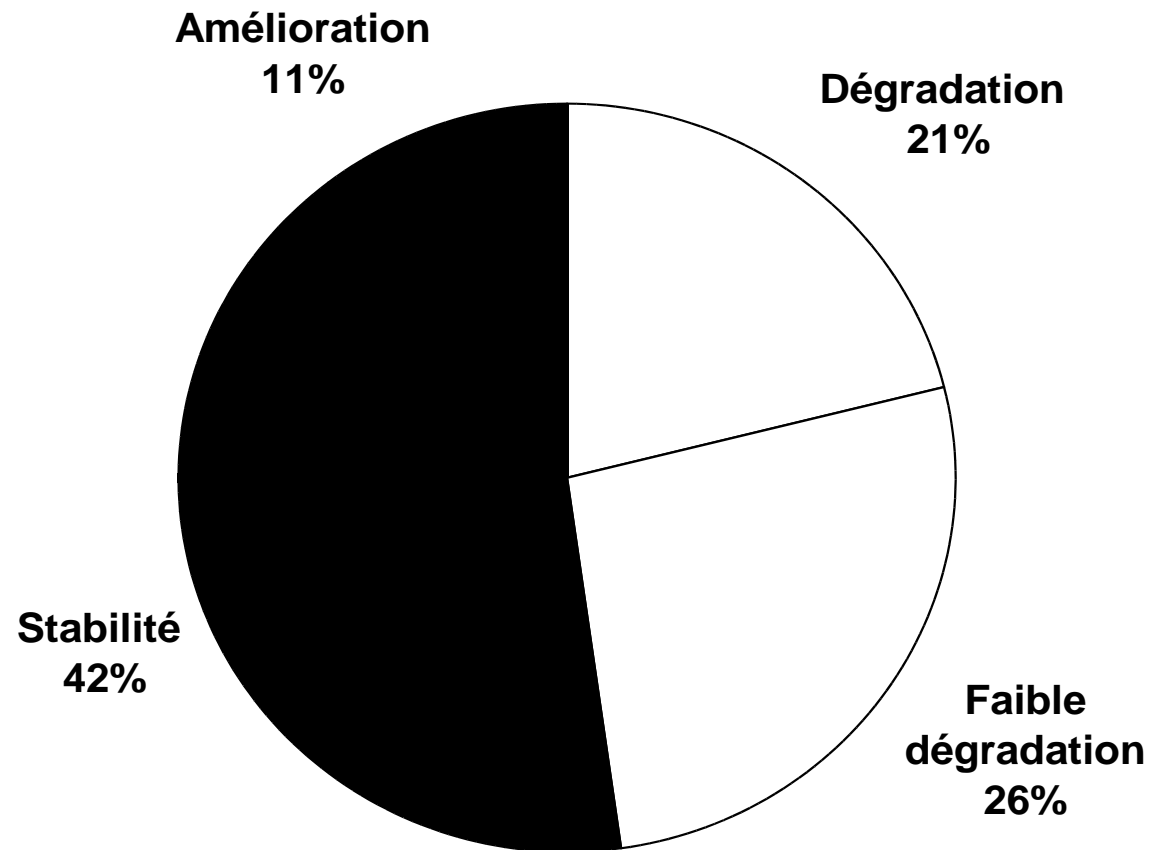
<http://indicateurs-biodiversite.naturefrance.fr/>

Améliorer les connaissances : mieux connaître « stocks » et « flux »

- **programme CarHAB : cartographie végétation (1/25 000) à l'horizon 2025**
- **2ème évaluation de l'état de conservation des espèces et des habitats (dans le cadre de la directive FFH)**
- **Compléter comptabilité des ressources naturelles (« actifs naturels »)**
- **Évaluation services écosystémiques : projet EFESE (MEDDE)**

L'exploitation d'une enquête à dire d'expert

Evolution des zones humides entre 2000 et 2010



Source : CGDD/SOeS - Enquête nationale à dire d'experts. 2011

Répondre aux attentes d'information synthétique sur la biodiversité

- **Actualisation indicateurs « clés » : indice abondance oiseaux communs (Stoc) , surfaces protégées(terrestres, marines), part des espèces menacées**
- **Amélioration de l'occupation / utilisation des sols comme proxy (notamment à échelle locale)**
- **Construction d'une information synthétique rassemblant les principaux éléments favorables/défavorables à la biodiversité**

et combinaison avec l'évaluation de l'état de conservation des habitats