

GROUPE CNIS TERRITOIRE

Besoins d'indicateurs localisés sur les problématiques de développement durable

Jean Marie Bouchereau
Service observation, économie, évaluation

18 novembre 2008



Les missions de l'ADEME

- **Activités :**
connaître, convaincre, conseiller, aider à réaliser
 - **Domaines :**
énergie, déchets, air & bruit, actions transversales,
 - **Intervention décentralisée :**
26 délégations régionales, outils de planification
(CPER, FEDER, PCET, PRQA, PDMA, COT, OPATB, CET,
PDE, Agenda21, etc.)
- ➔ Action sur un périmètre large et des zonages multiples

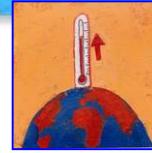


Méthodologie d'approche du DD

- **Un guide de questionnement, basée sur un double diagnostic :**
 - les éléments porteurs d'enjeux ;
 - la méthode / l'approche
- **Points forts de la méthode :**
 - Adaptabilité / souplesse
 - Dynamique positive
- **Points faibles :**
 - Le panier des indicateurs
 - La difficile intercomparaison

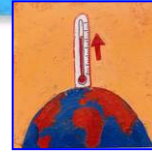
Visa Développement Durable

Environnement				B	
Economie					A
Société			C		



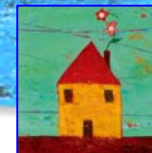
Les axes futurs de l'ADEME

- Villes et territoires durables
 - Consommation et production durables
 - Cohésion sociale : Prévention des inégalités, Concertation & gouvernance des territoires
 - Adaptation aux changements climatiques
-
- Mettre en rapport les diagnostics et les leviers d'action
 - ➔ nécessite de croiser de nombreuses données, interopérabilité
-
- Renforcer les outils d'observation et l'évaluation
 - ➔ définir des troncs d'indicateurs, fiabiliser les méthodes d'analyse en construisant de nouvelles,
 - ➔ Méthodologie et outils de questionnement



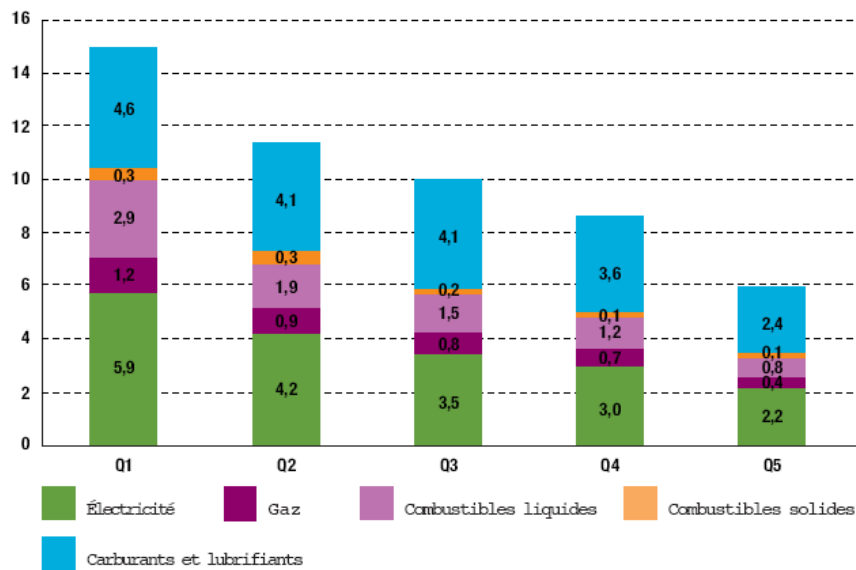
Les besoins suite au Grenelle

- Renforcement des outils de diagnostic (plan climat énergie territoire, bilans carbone®, etc.)
- Observation de la performance énergétique des bâtiments,
- La mobilisation des professionnels du bâtiment et plus généralement les question d'emploi,
- Les enjeux sociaux,
- L'adaptation au changement climatique
- Évolution des zonages (bassins d'emploi, pays, trame verte, etc.)



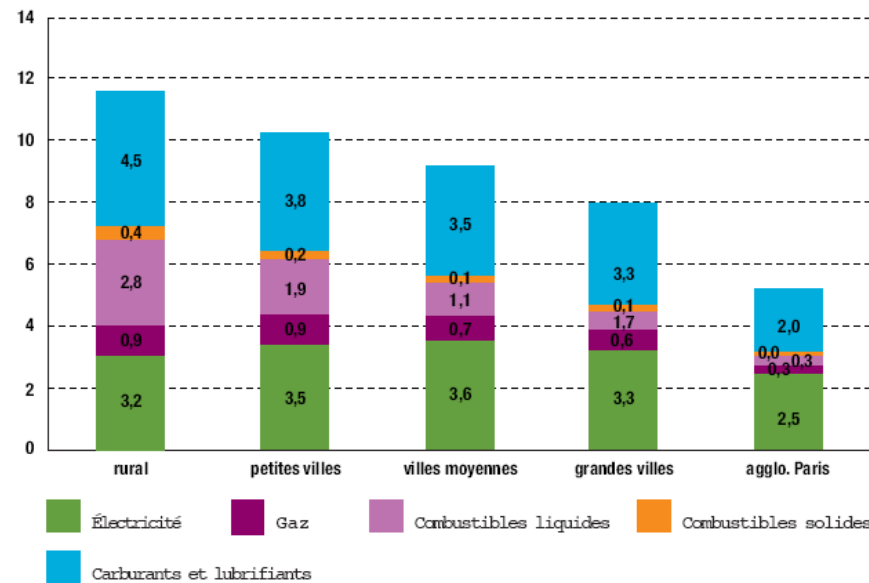
Exemple : poids des dépenses énergétiques

Graphique 1 – Dépenses énergétiques des ménages par type d'énergie selon leur quintile¹ de revenu en pourcentage du revenu net d'IR



Source : INSEE 2006

Graphique 2 – Dépenses énergétiques des ménages selon leur commune de résidence en pourcentage du revenu net d'IR



Source : INSEE 2006

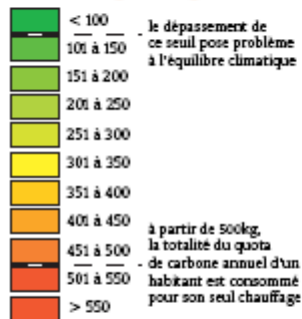


Exemple : performance énergétique des bâtiments

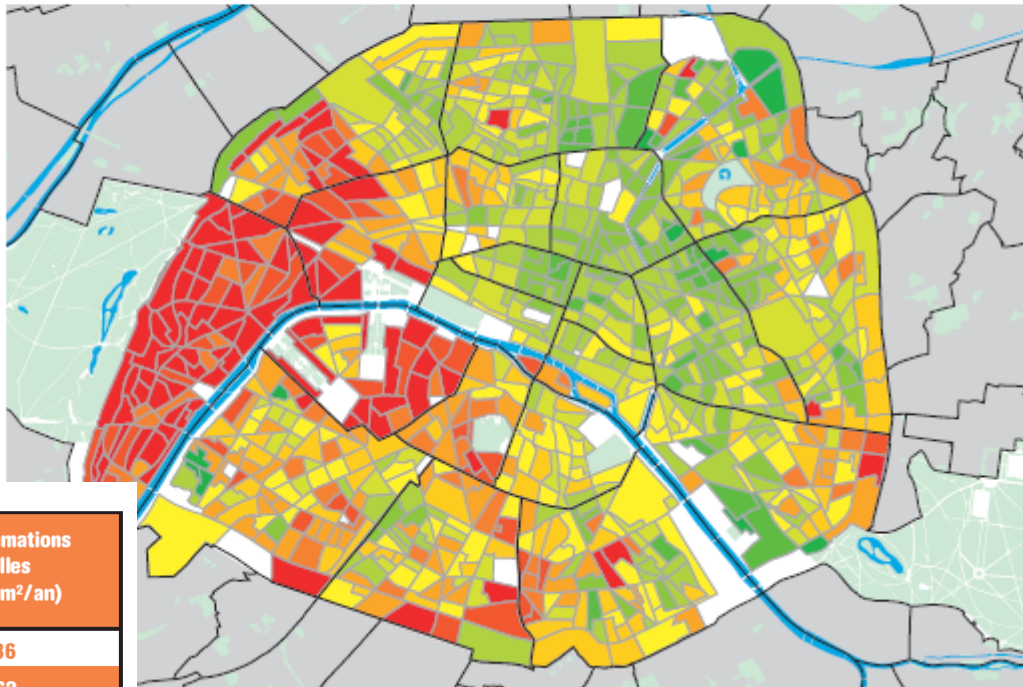
La carte ci-dessous illustre la répartition spatiale des émissions de carbone des parisiens pour le chauffage de leurs logements montre une très forte disymétrie entre l'ouest de Paris et le reste du territoire, ceci s'explique notamment par une forte utilisation du fioul couplée avec des surfaces de logement par habitant très importantes dans les 16^e et 7^e arrondissements.

Carte 6

Émissions de carbone pour le chauffage en kgC/hab/an



Source: A.PUR 2007



TABEAU 1

	Consommations théoriques (kWh/m ² /an)	Consommations réelles (kWh/m ² /an)
électrique	174	86
CPCU	203	262
gaz individuel	276	159
gaz collectif	242	247
fioul (collectif)	256	216 ⁽⁶⁾