

## Les besoins de localisation des populations et des activités dans le cadre des politiques publiques



Réunion du groupe de travail CNIS

28 octobre 2008

Intervenant :

Isabelle MAQUIN : responsable du  
centre de ressources

# Les territoires d'interventions des politiques publiques... et des agences d'urbanisme

## De nombreux besoins statistiques pour : accompagner l'élaboration, la mise en œuvre puis le suivi-évaluation des politiques publiques menées par les collectivités locales

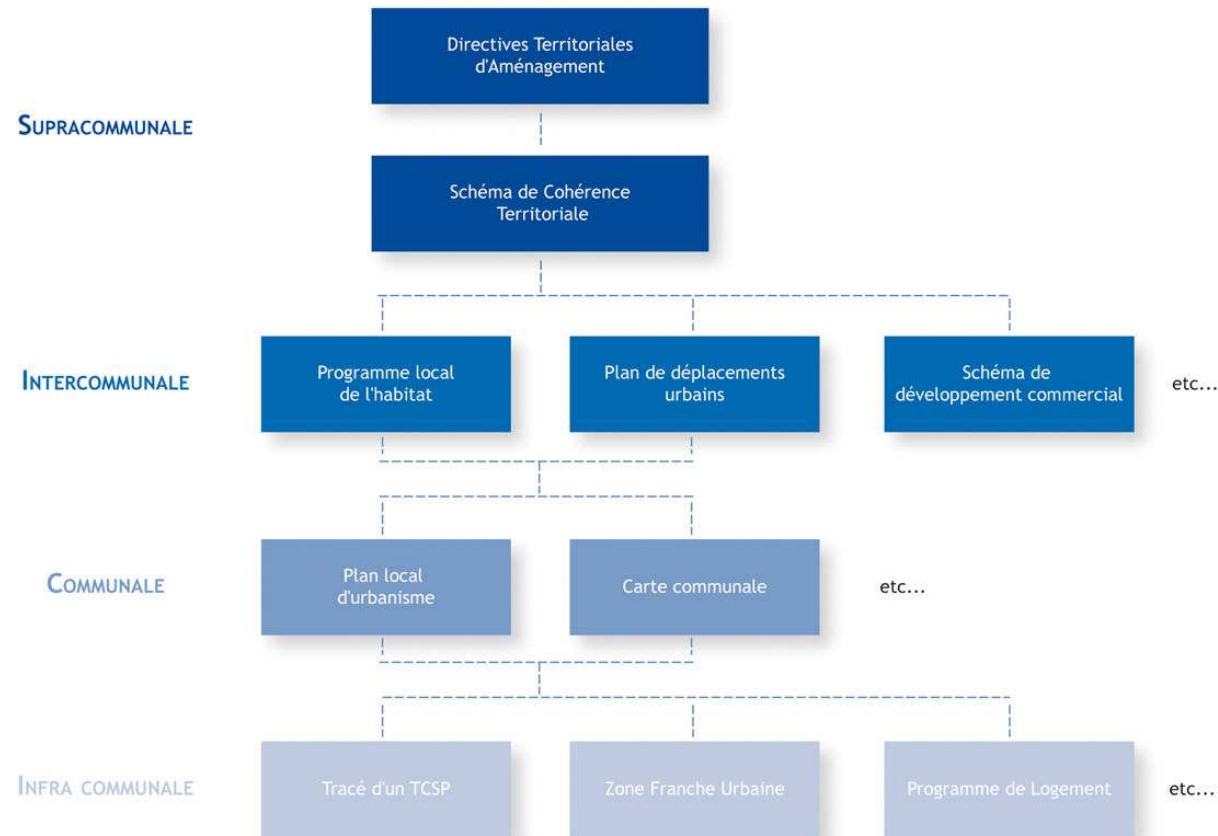
Difficile de parler des besoins sans évoquer les territoires d'interventions des collectivités locales ...ils sont multiples. Sans tenter de faire une liste exhaustive de périmètres de projets et de leur diversité on peut citer notamment :

- un « morceau » de ville (pas forcément un iris ou un quartier ZUS!)
- des groupements de communes que sont les communautés de communes, d'agglomération ou urbaines
- des territoires supra communaux de projets et d'aménagement tels les SCoT (Schéma de cohérence territorial) , les « bassins de vie »...

AudaB

Agence d'urbanisme  
agglomération de Besançon

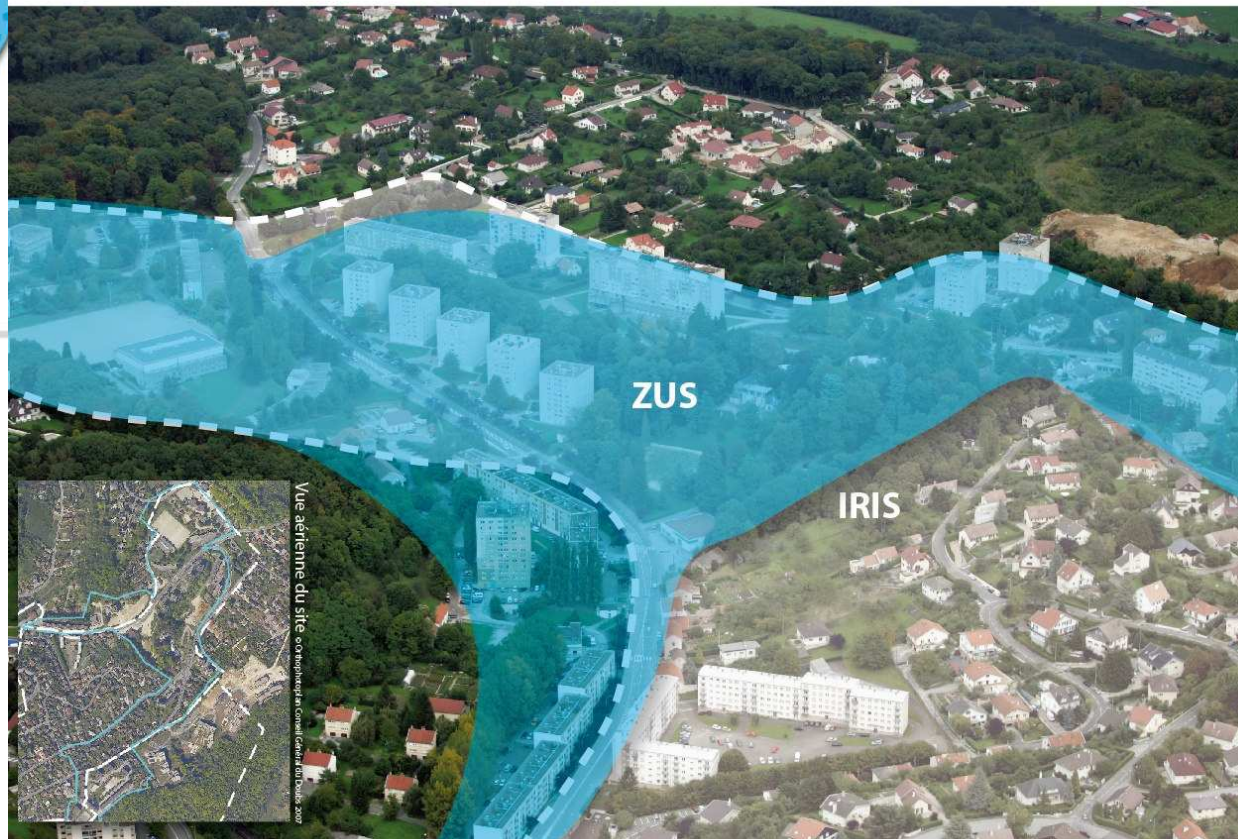
# Les territoires de projets et la compatibilité entre les politiques publiques



Les outils d'observation sont autant le reflet d'obligations légales que liés aux besoins locaux de comprendre les évolutions

# Les territoires d'interventions des politiques publiques... et des agences d'urbanisme

À l'infra communal, le quartier CUCS peut être différent du périmètre ZUS lui-même le plus souvent différent de l'Iris : autrement dit comment se compliquer la vie pour observer les évolutions du territoire... (mais le véritable quartier au sens du territoire vécu ce n'est pas l'Iris)



AudaBAgence d'urbanisme  
agglomération de Besançon

# Les territoires d'interventions des politiques publiques... et des agences d'urbanisme

## Faut-il “périmétrer” précisément les quartiers prioritaires ?

Le périmètre des quartiers prioritaires autres que les ZUS devra être déterminé de façon suffisamment précise pour en permettre l'observation statistique (contours numérisés utilisables par un SIG ou composition en îlots ou en IRIS) ; pour autant ce périmétrage ne sera pas le fondement d'avantages spécifiques (exonérations, NBI...) qui restent l'apanage des ZUS.

*Source : guide méthodologique des CUCS – délégation interministérielle à la ville*

# Les territoires d'interventions des politiques publiques... et des agences d'urbanisme

SCoT et  
Agglomération de Besançon



Au-delà de l'infra communal :

L'agglomération de Besançon compte 59  
communes, le SCoT 133 !

70% du territoire de l'agglomération  
sont occupés par les activités  
agricoles et sylvicoles, seulement  
30% est dédié à l'urbain... pour le  
moment

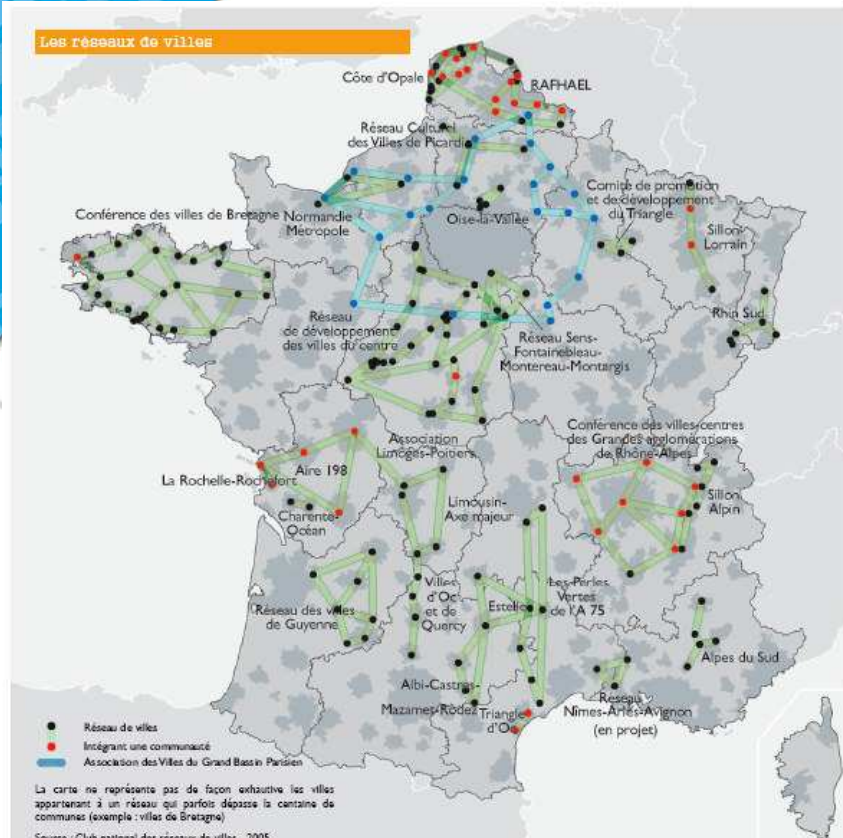


AudaB

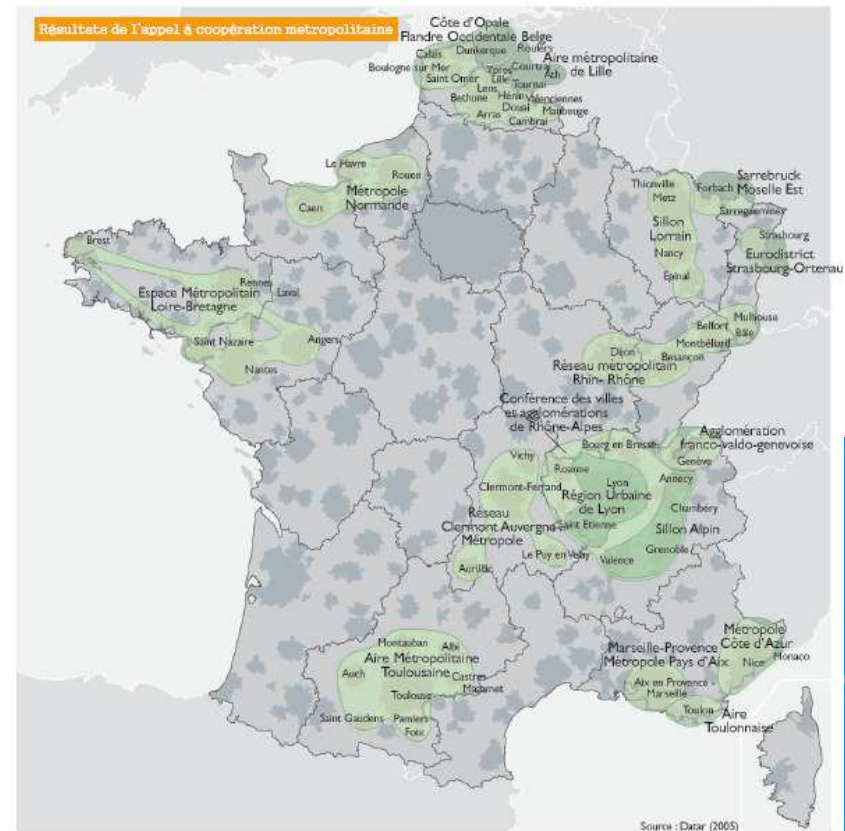
Agence d'urbanisme  
agglomération de besançon

# Les territoires d'interventions des politiques publiques... et des agences d'urbanisme

Les réseaux de villes



Résultats de l'appel à coopération métropolitaine



# La fabrication d'une connaissance territorialisée à l'agence d'urbanisme de Besançon

Les moyens mis en œuvre à l'agence pour développer une connaissance territoriale : 3 personnes sur 18 salariés

Chargées de collecter, traiter, vérifier et mettre à disposition l'information...

Données cartographiques et statistiques sur l'évolution de : l'urbanisation, de l'habitat et du foncier, des déplacements, de l'environnement, de l'économie du social et de la population...

Les savoir-faire et métiers :

- Un statisticien : acquiert, vérifie et traite les données
- Deux géomaticiens-cartographes : collectes et traitement de données géographiques



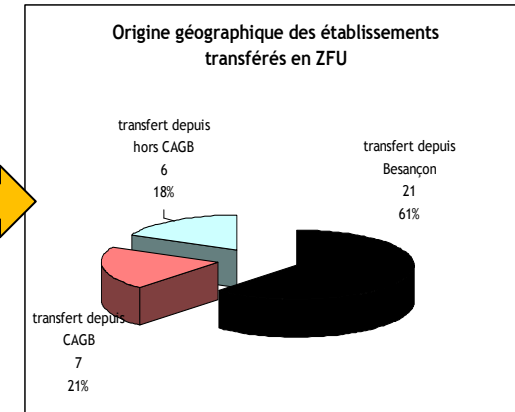
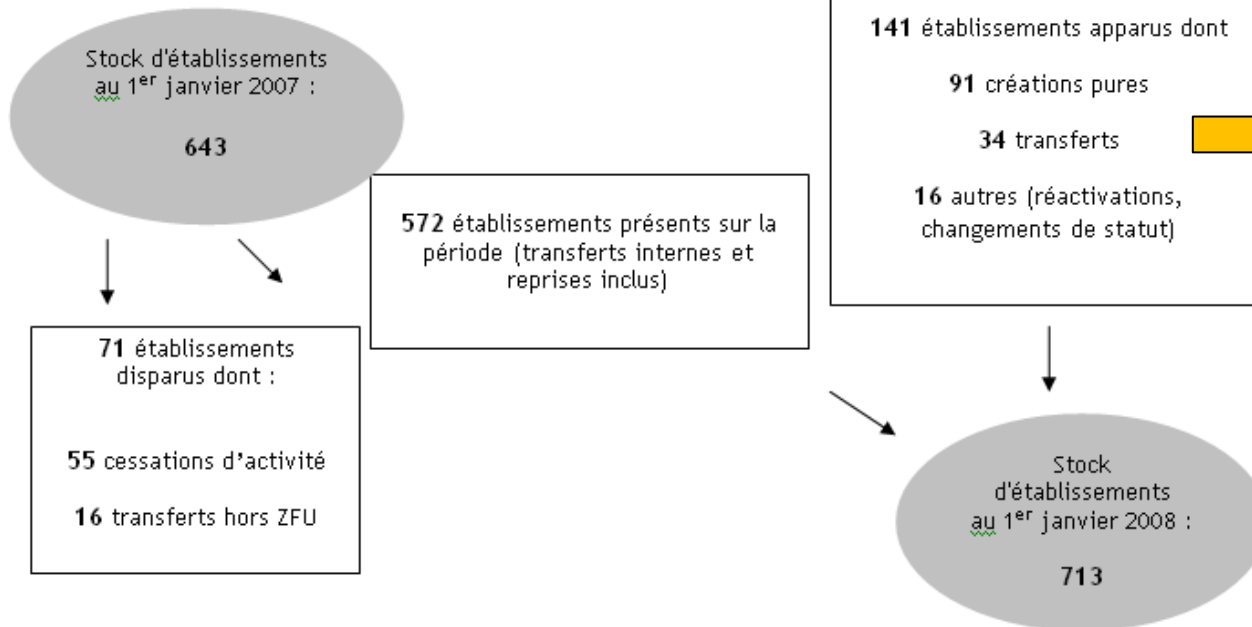
# Quelques exemples de besoins ... à l'échelle infra communale

## Le suivi de la Zone Franche Urbaine

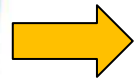
Nature de la question : évolution et provenance des activités...

Nouvelles ? Délocalisation et si oui d'ou viennent elles : d'un autre quartier de Besançon ? D'une autre commune de l'agglomération ?

Les mouvements d'établissements au sein de la ZFU entre 2007 et 2008



# Quelques exemples de besoins ... à l'échelle infra communale



## **Le suivi du projet de Transport en commun en site propre (TCSP)**

Nature des questions avant les travaux: quelle « rentabilité » ? : volume de population couverte (résidente et emplois), types d'activités dans le périmètre ...

Durant les travaux : quels impacts « négatifs » liés aux nuisances : pertes de pop, d'activités, hausse des logements vacants...

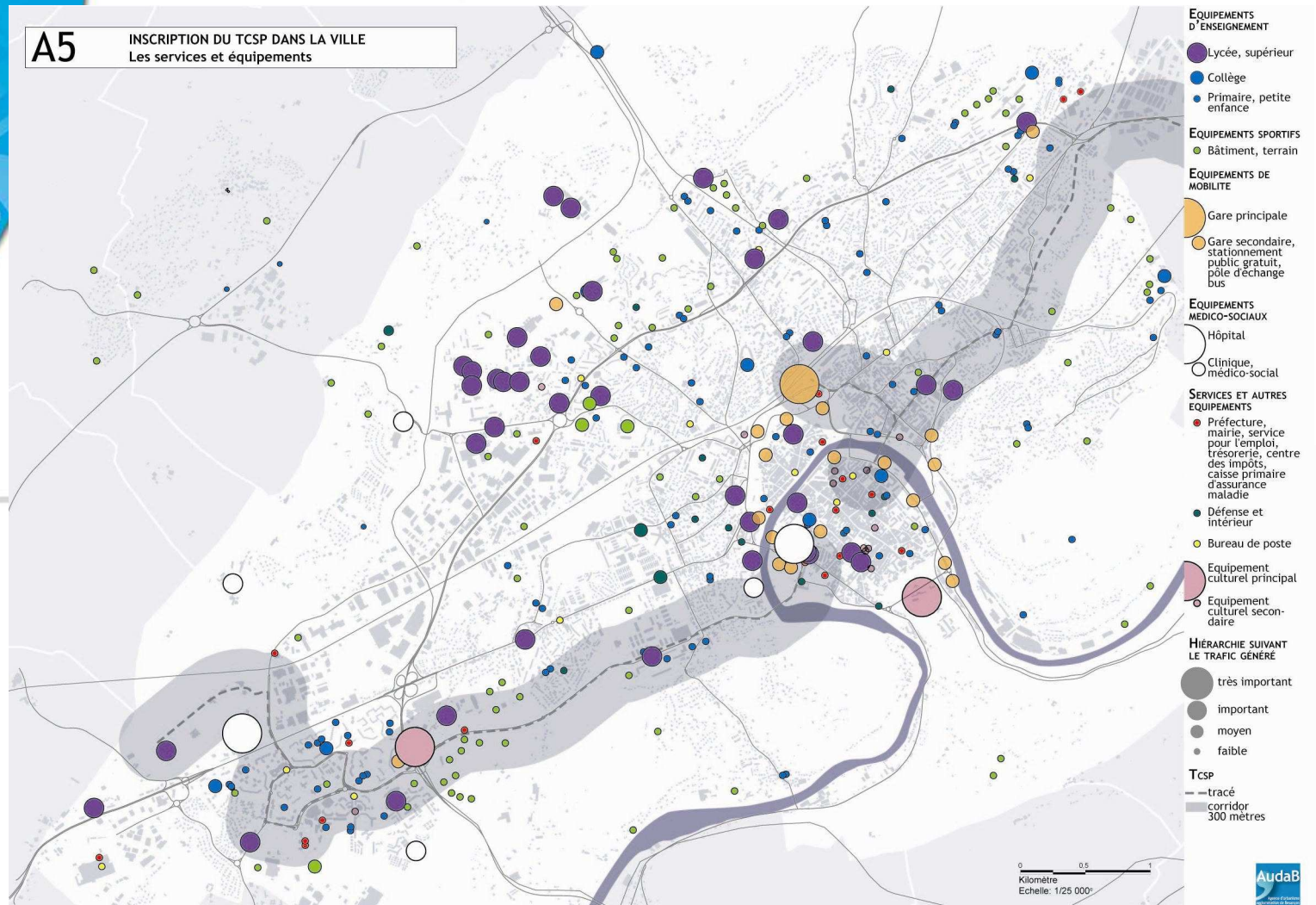
Après les travaux : regains d'attractivité ? Retour des populations et des activités ? Hausse des prix de l'immobilier ?...

### **Quelles difficultés statistiques ?**

**Pouvoir disposer d'une brique de base très fine** : le géo référencement est-il la solution ?

**La périodicité de l'information** : les évolutions sont rapides !

# Quelques exemples de besoins ... à l'échelle infra communale : le TCSP

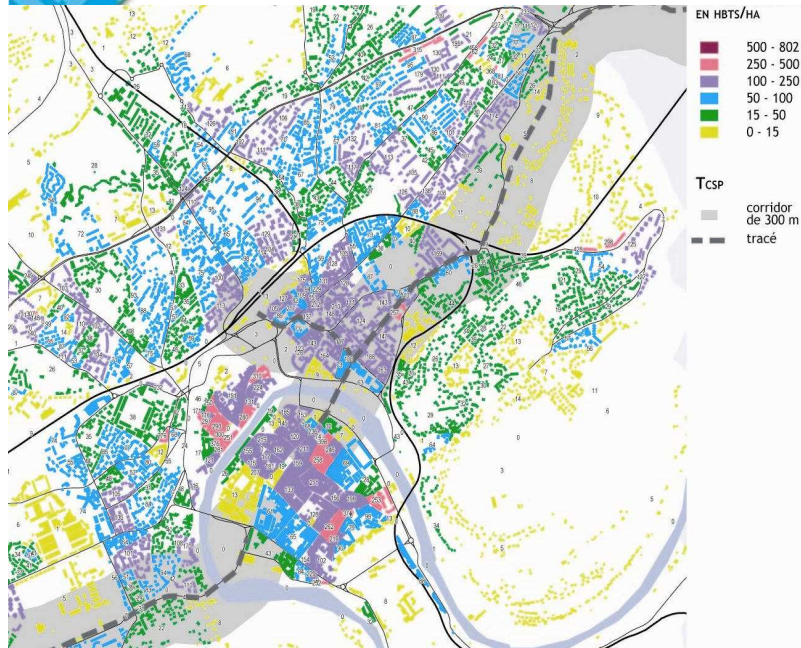
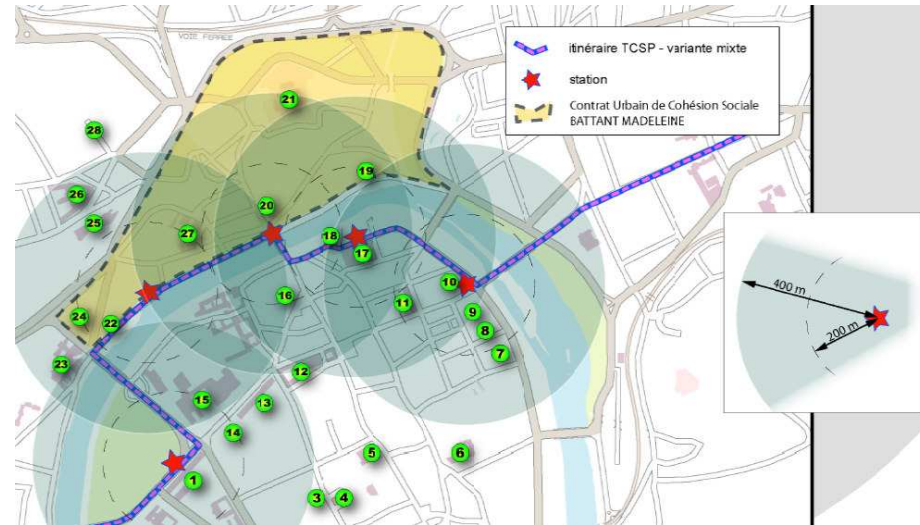


AudaB

Agence d'urbanisme  
agglomération de Besançon

# Quelques exemples de besoins ... à l'échelle infra communale : le TCSP

Densité de population



## Actuellement : impossibilité d'aborder l'emploi à l'infra communale :

Recensement 99 : obsolète et données infra en 2003 (soit 4 ans de décalage)

Estel : complet mais à la zone d'emploi, aggro ou grande commune...(dès 2009)

Clap : moins complet et à la commune déjà disponible

**A l'AudaB : utilisation du fichier URSSAF à l'adresse... APUR clap géo localisé !!!**

## D'autres exemples de besoins ...

### le problème des populations prises en compte

**Exemple de Toulon : la population résidente à l'année diffère de la population présente en été : de qui parle t'on ?  
Que dénombre t'on...**

-> impact sur l'aménagement du territoire

### Le problème des suivi de parcours

**Exemple du suivi des parcours d'insertion : cycle du travail**

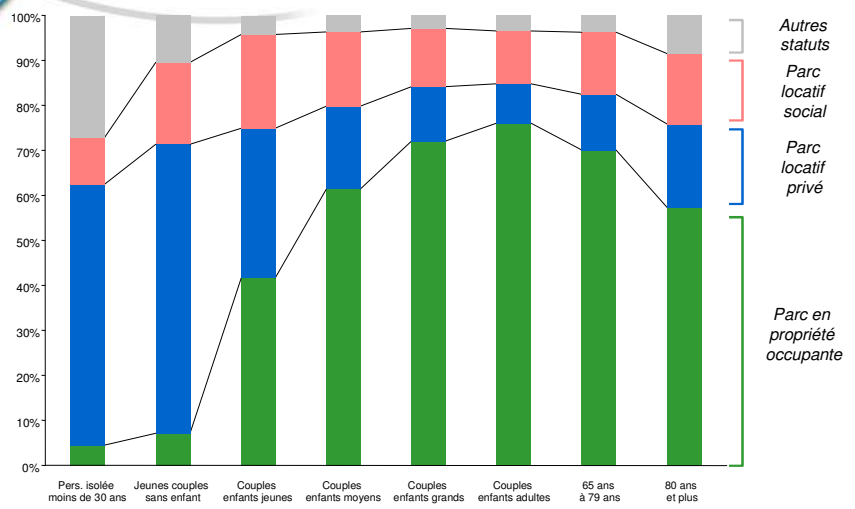
-> comment mesurer l'efficacité d'une politique d'insertion ?

La réponse des GSE (groupement solidarité emploi) à l'échelle locale : la fabrication des fiches individuelles par des travailleurs sociaux... à la frontière du légal !

# Le programme local de l'habitat : les parcours résidentiels, les nouvelles polarités de population

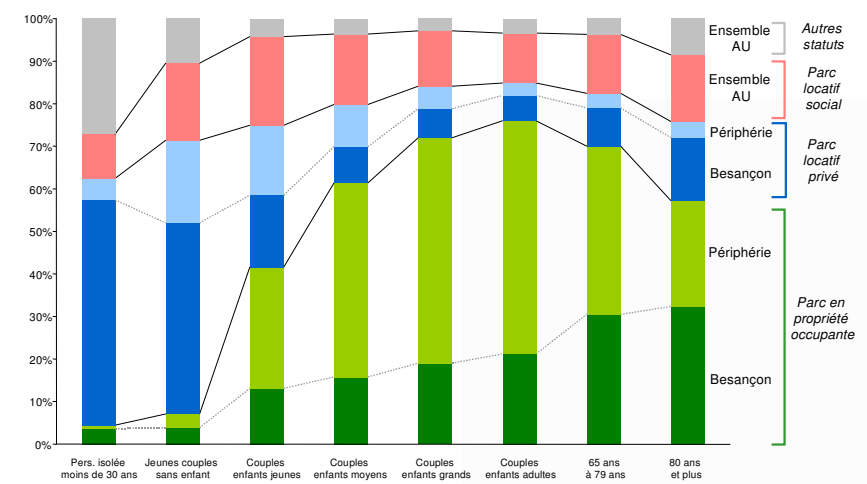
La nécessité de comprendre qui habite dans quoi : les cycles de vie et les parcours résidentiels

Répartition des ménages en fonction du statut d'occupation selon la position dans le cycle de vie



Source : RGP 1999 - INSEE

Répartition des ménages en fonction de la localisation et du statut d'occupation selon la position dans le cycle de vie



Source : RGP 1999 - INSEE

## Le programme local de l'habitat : les parcours résidentiels, les nouvelles polarités de population

La nécessité de suivre la production de logements : suivi-évaluation d'une des actions phare territorialisée du PLH (repris dans les PLU et le SCoT)

**Problème de définition** : qu'est ce qu'un nouveau logement ? Ce n'est pas uniquement un logement neuf ! Part des changements d'usage et de la division de grands logements dans le total : dans l'agglomération de Besançon 7 400 logements ont été produits de 1999 à 2005, dont seulement les 3/4 en construction neuve.

*Je ne sais pas si les statistiques au niveau local intègrent maintenant cette dimension... si l'on se réfère aux encarts méthodologiques des publications du SESP, non ...*

**Problème de compatibilité entre chiffres de la ville et de la DRE** : les fichiers des DRE sont « corrigés » donc toujours plus ou moins différents de ceux de la ville de Besançon... (par forcément de solution, mais cela pose un problème au niveau local)

# Le suivi de l'évolution des logements... une utilisation du cadastre couplée à Sitadel ?

Pour le moment pas de compatibilité totale entre les sources :

- les parcelles ne sont pas toujours renseignées
- les n° de parcelles ne sont pas toujours les mêmes pour un même permis d'une source à une autre



Dans le cadastre, parcelle OY322 au 9 Rue de la Retraite Sentimentale

Dans les PC de la DRE, parcelle OY297 au 3 Rue de la Retraite Sentimentale

Même propriétaire, même superficie de la parcelle...

Date d'ouverture de chantier dans Sitadel :  
01/08/2006

Date de mutation dans le cadastre :  
08/06/2006



# Le suivi du SCoT : la notion de tâche urbaine et l'évolution de l'occupation des sols

## Expansion et morphologie urbaine : questions confortées par le Grenelle de l'environnement

Tâche urbaine = enveloppe du bâti

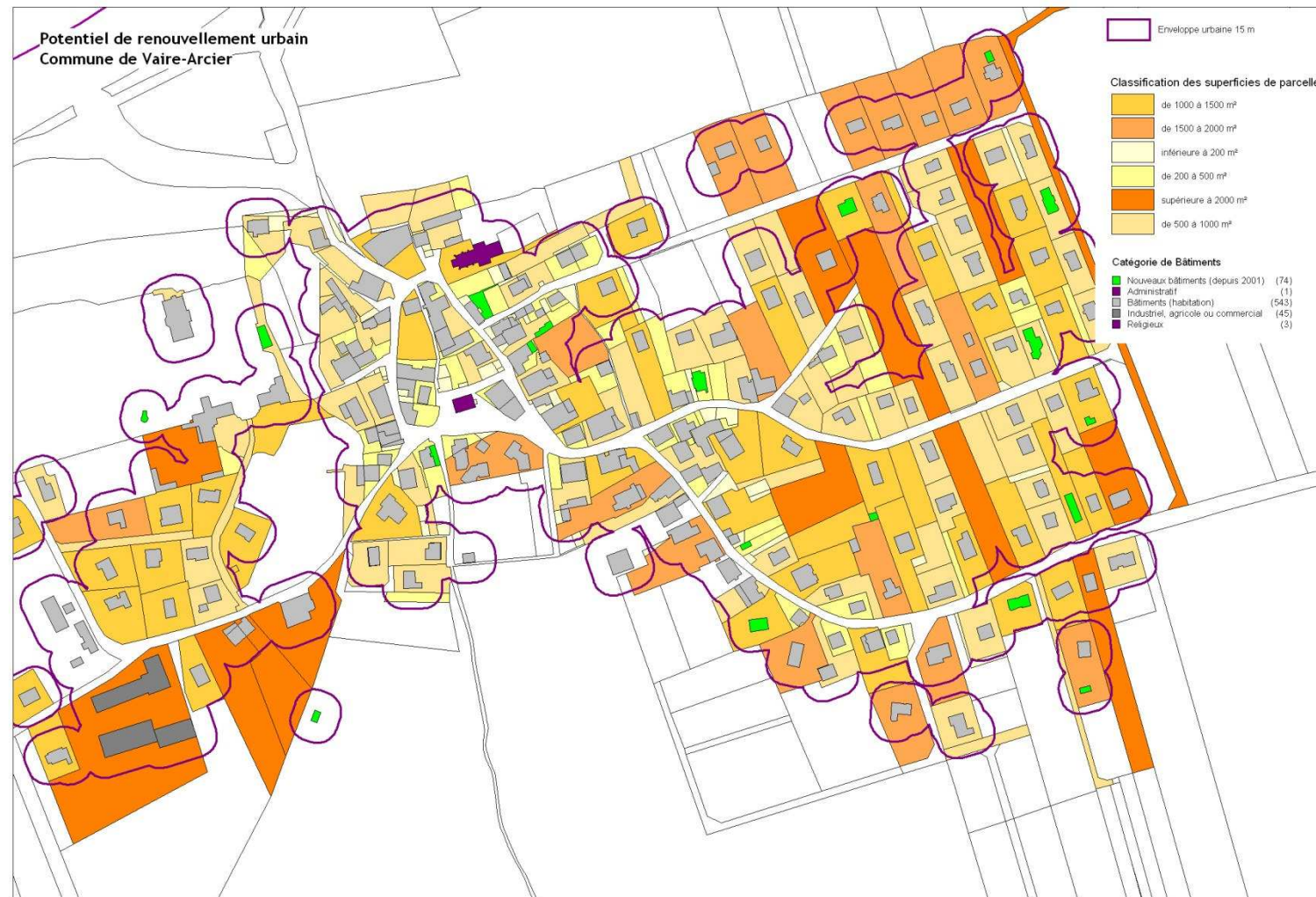
Pourquoi la définir ? Pour calculer un potentiel urbain à densifier afin de répondre aux exigences de développement durable.

Permet de dégager une alternative à l'étalement urbain

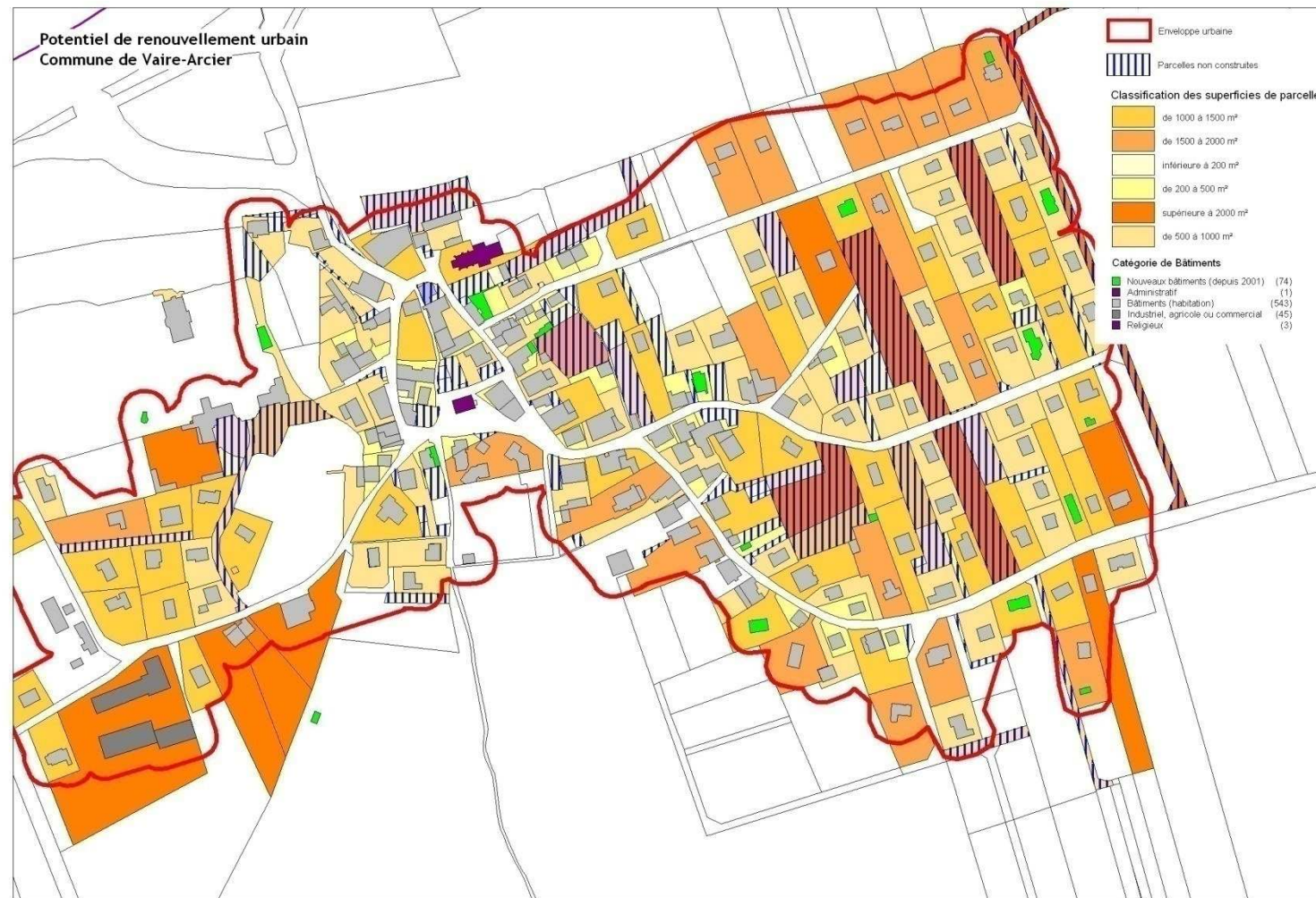
Pour le moment : aucune harmonisation de ce concept : chacun définit selon les caractéristiques locales... aucune comparaison n'est donc possible ! Même si des travaux du Certu proposent une méthode....

Evolution de l'occupation des sols : nécessite une bonne superposition des observations : problèmes d'échelles ...

# Le suivi du SCoT : la notion de tâche urbaine et l'évolution de l'occupation des sols

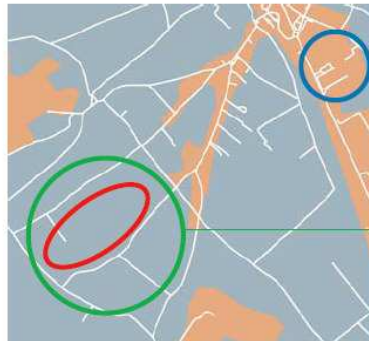


# Le suivi du SCoT : la notion de tâche urbaine et l'évolution de l'occupation des sols



# Le suivi de l'occupation des sols : le travail de l'agence d'urbanisme de Toulouse

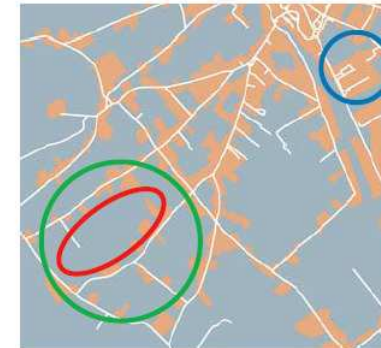
*Corine Land Cover :  
la mise en évidence  
des grandes masses  
urbaines*



Corine Land Cover

Des espaces bâtis  
n'apparaissent pas sur  
l'image Corine Land  
Cover

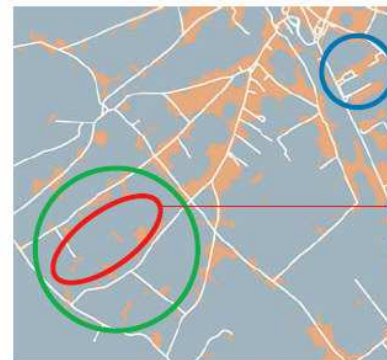
*Spot View Thema :  
une image de la  
répartition de  
l'occupation des sols*



Spot View Thema

Des espaces bâtis  
représentés en  
masse sur les images  
satellites

*Bd Topo : la  
représentation de  
l'organisation des  
tissus urbains à  
partir des bâtis*



Bd Topo

Des bâtis isolés que  
seule la Bd Topo fait  
apparaître

■ espaces naturels et agricoles  
■ espaces artificialisés

Petits ou grands territoires de projets : mêmes constats sur l'utilité de chaque base de données... mais des méthodes locales différentes qui ne permettent pas les comparaisons...

**Demain : quels outils d'analyse pour suivre l'impact du Grenelle de l'environnement ?**

## Les SCoT et les bassins de vie: observer les nouvelles polarités

Quels sont les critères de localisation des populations et des entreprises ?

L'observation des nouvelles polarités nécessite des données diverses en évolution : niveau et diversités des équipements, services, accès au transport en commun... relation de proximité entre le lieu de résidence et le lieu de travail (les lieux de travail?), zones de « recrutement » des lycées...

Or, les relations domicile –travail structurent en partie le territoire, mais ils sont minoritaires (à peu près 20% du total des déplacements),

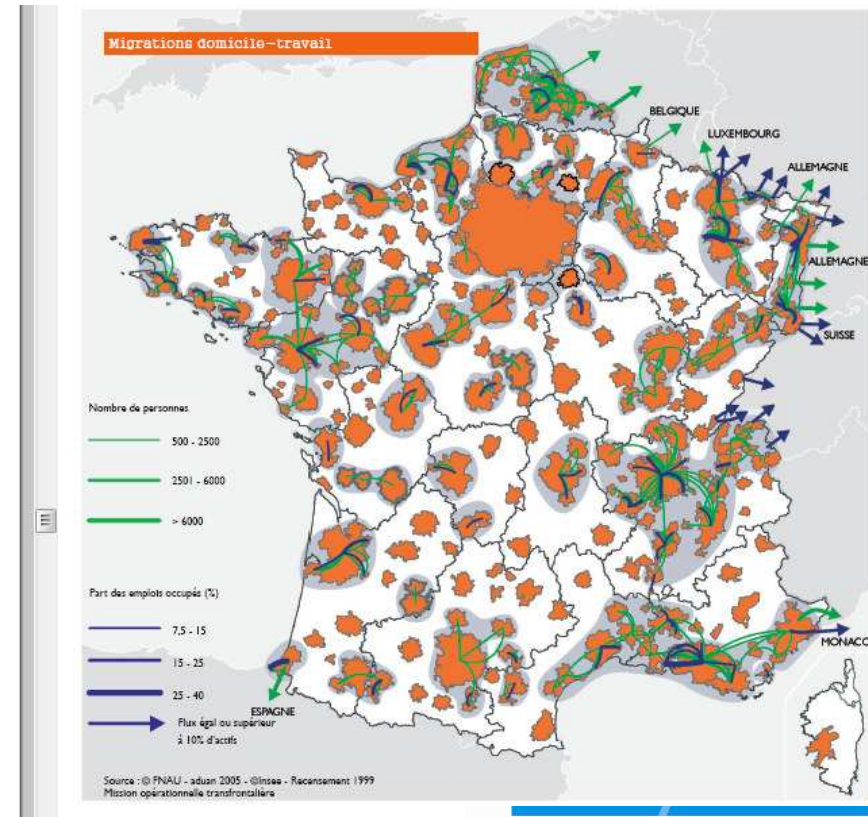
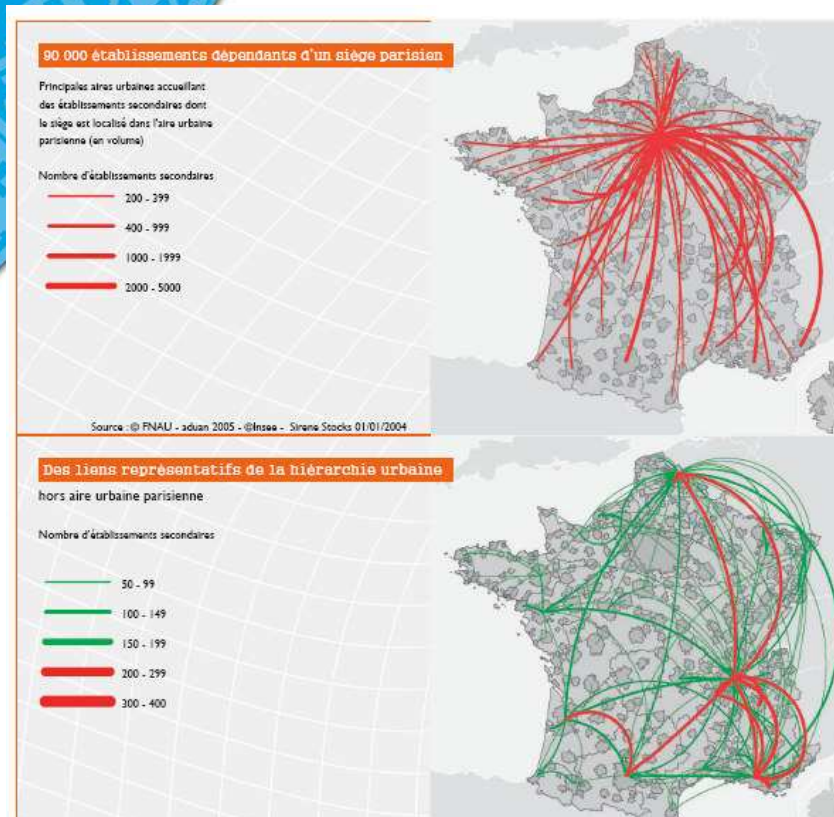
**Comment revisiter la notion de bassin de vie et en suivre les évolutions ?**

# Observer les polarités et les relations... exemples d'illustration de l'atlas métropolitain

Besoin de comprendre comment les territoires interagissent : à l'échelle locale dans un bassin de vie comme à l'échelle nationale...

Quels sont les liens l'intensité et les volumes de relations entre eux...

Lors de la réalisation de l'atlas des systèmes métropolitains par des techniciens des agences d'urbanisme : bcp de difficultés à rassembler de la donnée sur les relations entre les aires urbaines



## En conclusion...

Nous n'avons pas toutes les données dont nous avons besoin ...

quand elles existent elle ne sont pas systématiquement accessible à tous et dans les mêmes conditions...tous les utilisateurs potentiels ne disposent pas des mêmes moyens humains et techniques pour les traiter !

Parfois, les échelles statistiques (depuis l'iris jusqu'au supra communal) sont très largement inadaptées aux besoins des collectivités locales et aux agences d'urbanisme alors que les besoins sont toujours plus nombreux.

Les principaux besoins :

**La géolocalisation des emplois, des activités et des logements**

**des données de mesure de l'intensité des relations entre les territoires**

**De la précision dans les volumes de population à l'infra communal**

**Faciliter la comparaison entre les territoires : au niveau national comme à l'échelle européenne (pour les plus grandes agences et les transfrontalières)**

**Et de la fraîcheur (N-1)**