



# Les réseaux : des formes d'organisation, une dynamique



# Crée en 1946 par un hôtelier Californien

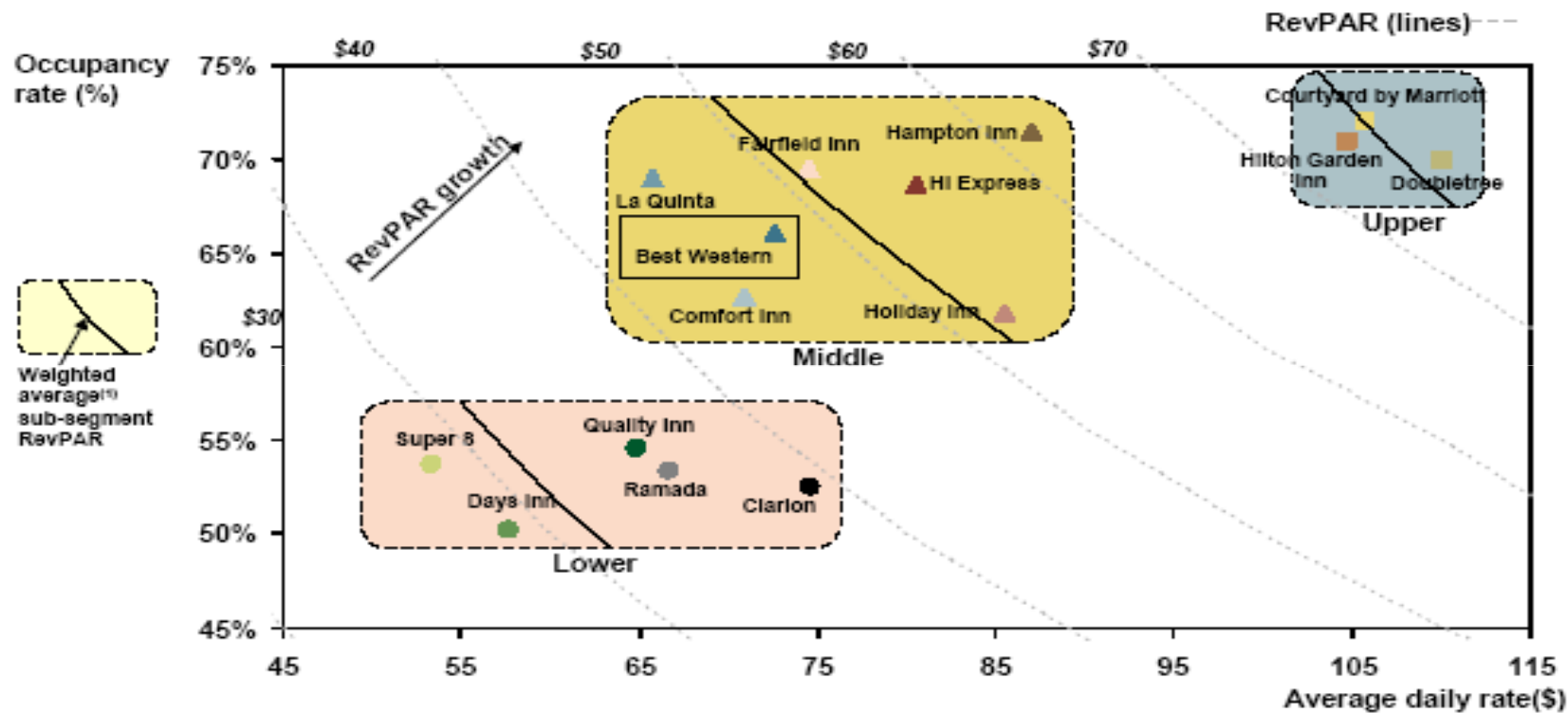
---

Mr MK Guertin a fondé Best Western avec 66 autres hôteliers le long de la route 66.  
L'idée originale encore actuelle aujourd'hui est de s'associer avec d'autres entrepreneurs pour développer des outils de promotion et de réservation détenus par chaque hôteliers associés : Membership Organization.



# Positionnement marketing aux USA

## THE MID-SCALE SEGMENT IS SPLIT INTO THREE COMPETITIVE SETS



**BWI has properties that operate in all three segments...and everywhere in between**

(1) Weighting based on room supply in 2005  
 Source: Company annual reports, Uniform Franchise Offering Circulars, Hotel Motel Management  
 2007 Best Western North American Convention



# Une marque et 3 “descripteurs”

---



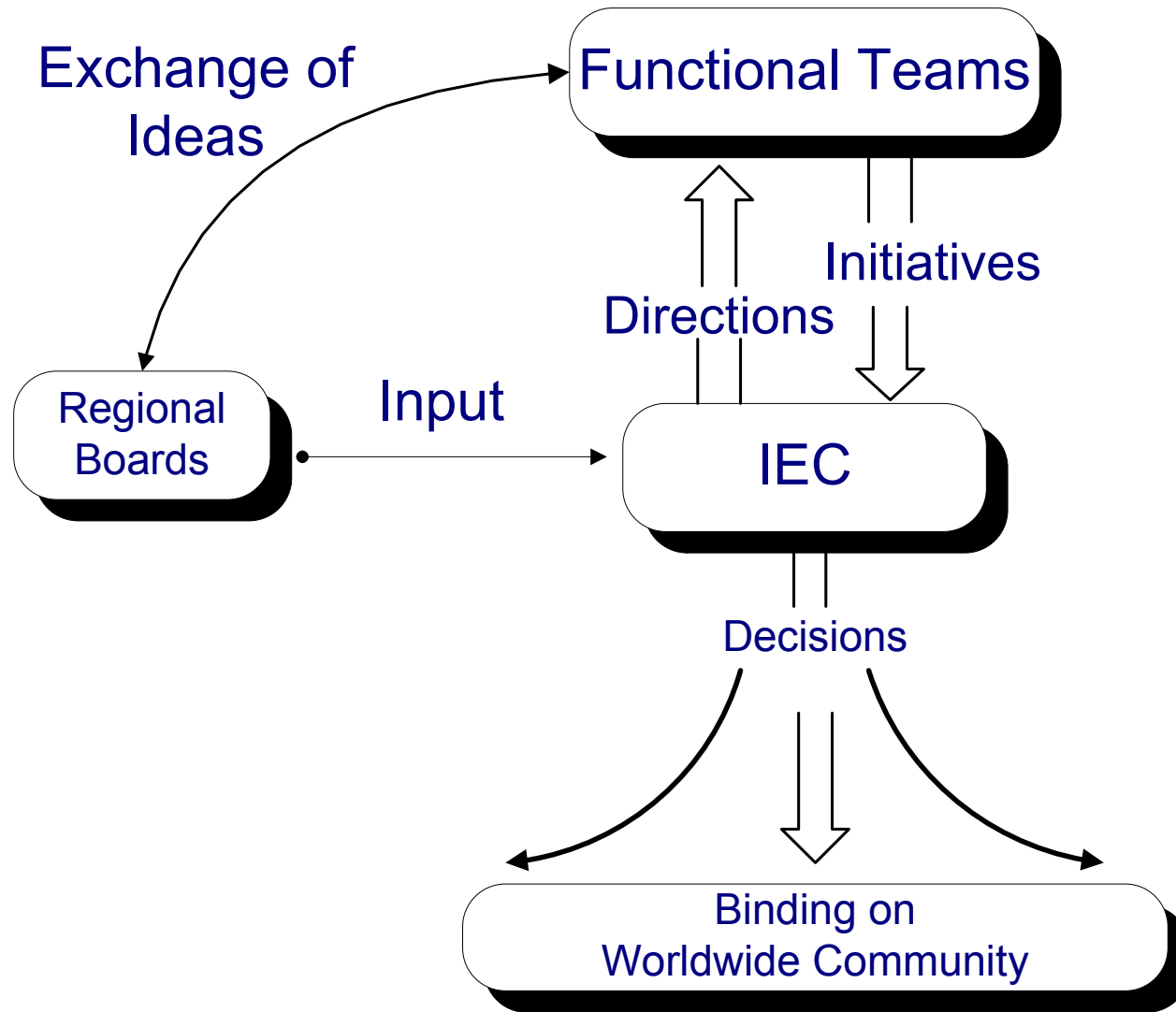
# Organisation

---

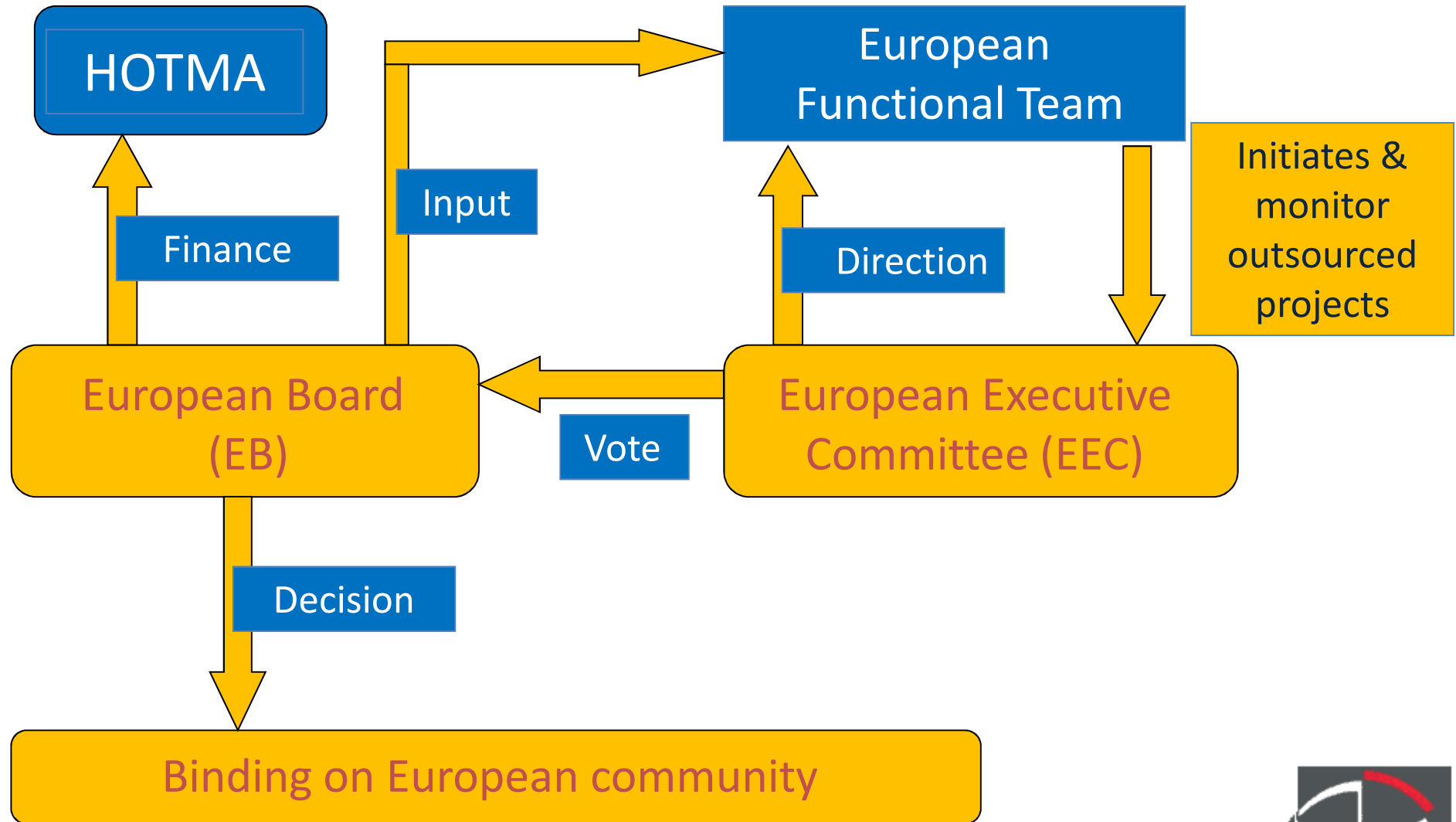
- **Structure coopérative dans presque tous les pays du monde avec une gouvernance qui met l'associé hôtelier au cœur des décisions.**
- **Une organisation qui ne fait pas de profit = principe de la mutualisation à tous les niveaux : national, Europe, monde.**
- **Tous les services sont cofinancés : Call center, marketing, CRS, web**
- **Les 2000 hôteliers Nord Américains sont propriétaires de la marque**
- **Chaque pays affiliés passe un contrat d'affiliation avec BWI**
- **Toute les stratégies et tactiques mondiales sont travaillées et décidées avec pou la contribution de chaque pays au travers d'un process de décision complexe.**



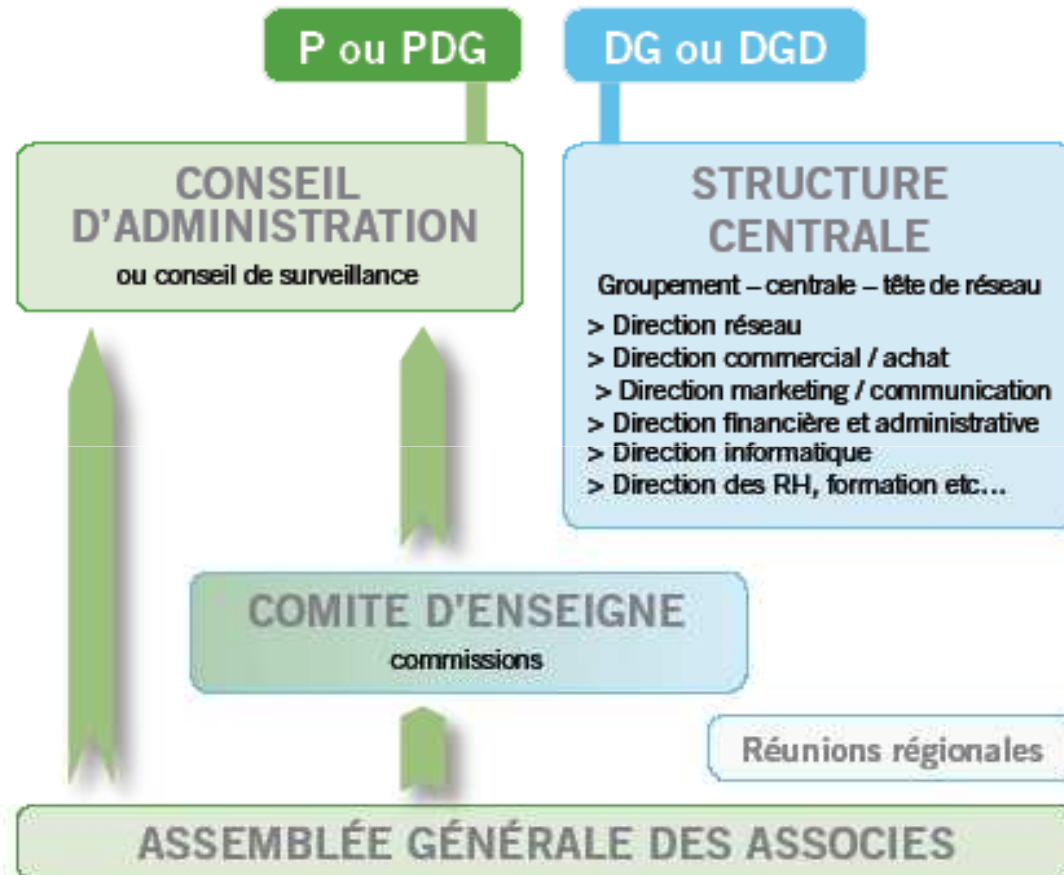
# Organisation mondiale...



# ...dupliquée en Europe ...



# ... et appliquée au niveau national



**une démocratie adaptée au commerce associé :**

L'implication des associés dans la gouvernance de la coopérative est une des composantes de la vie d'un réseau de commerçant associé.



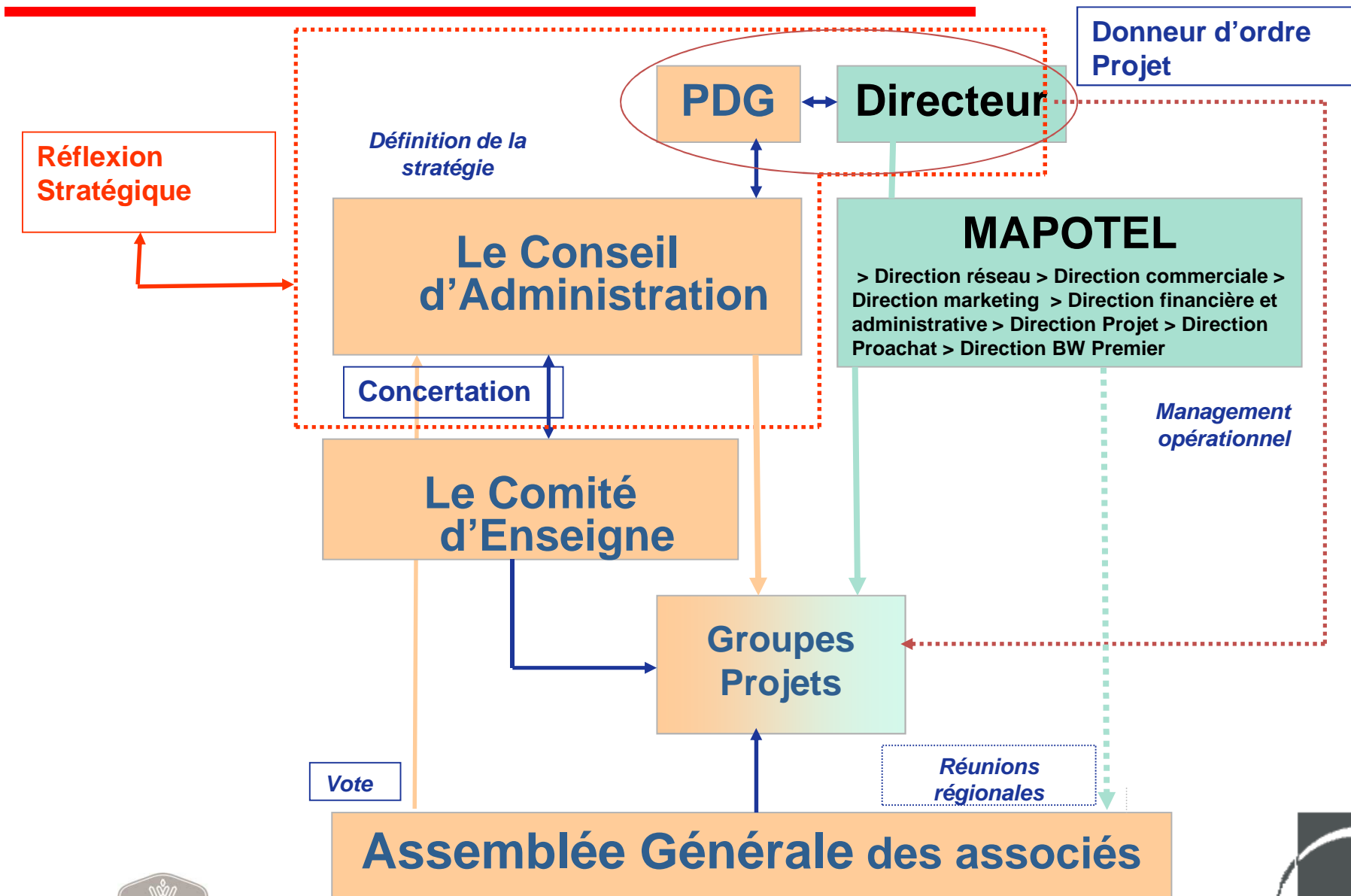
# Best Western France

---

- 1967 Mapotel est une association d'hôteliers
- 1981 Mapotel signe le 1<sup>er</sup> contrat d'affiliation avec Best Western International
- 1993 Mapotel est au bord de la faillite suite à une crise majeur du marché de l'hôtellerie
- 1996 Mapotel signe le deuxième contrat d'affiliation avec Best Western International avec une nouvelle équipe dirigeante
- 2006 Mapotel s'engage pour la 3<sup>ème</sup> fois avec BWI



# “ Une organisation originale ”



# Métiers de Best Western France

---



# Un ROI compétitif

2009 vs 2008	Chiffre d'affaire	Coûts	CASC
2008	67 604 594 €	9 348 789 €	7,6 €
2009	71 701 783 €	8 869 389 €	7,7 €
Delta	+ 6 %	+ 5 %	<b>+ 1,3 %</b>

**1 € de cotisation a généré 7,7 € de chiffre d'affaire**



# Plan stratégique et vision 2011

---

## Mission

**Accompagner chaque Hôtelier Associé pour développer et pérenniser son entreprise**



## Le Client au Cœur du Concept



**Il n'y a de richesse durable que  
dans le partage.**

