



# La crise et ses conséquences sur la statistique publique

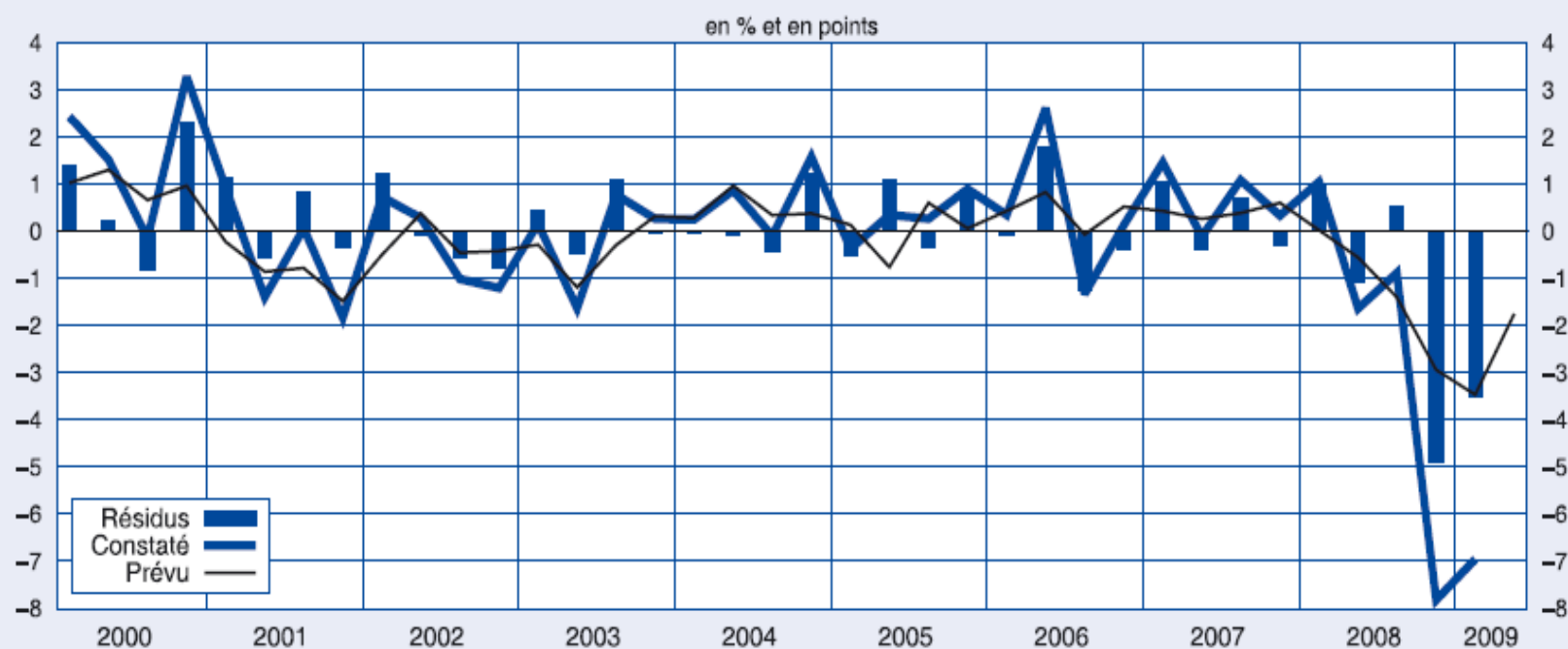
Assemblée plénière du Cnis du 25 janvier 2012

Jean-Philippe Cotis



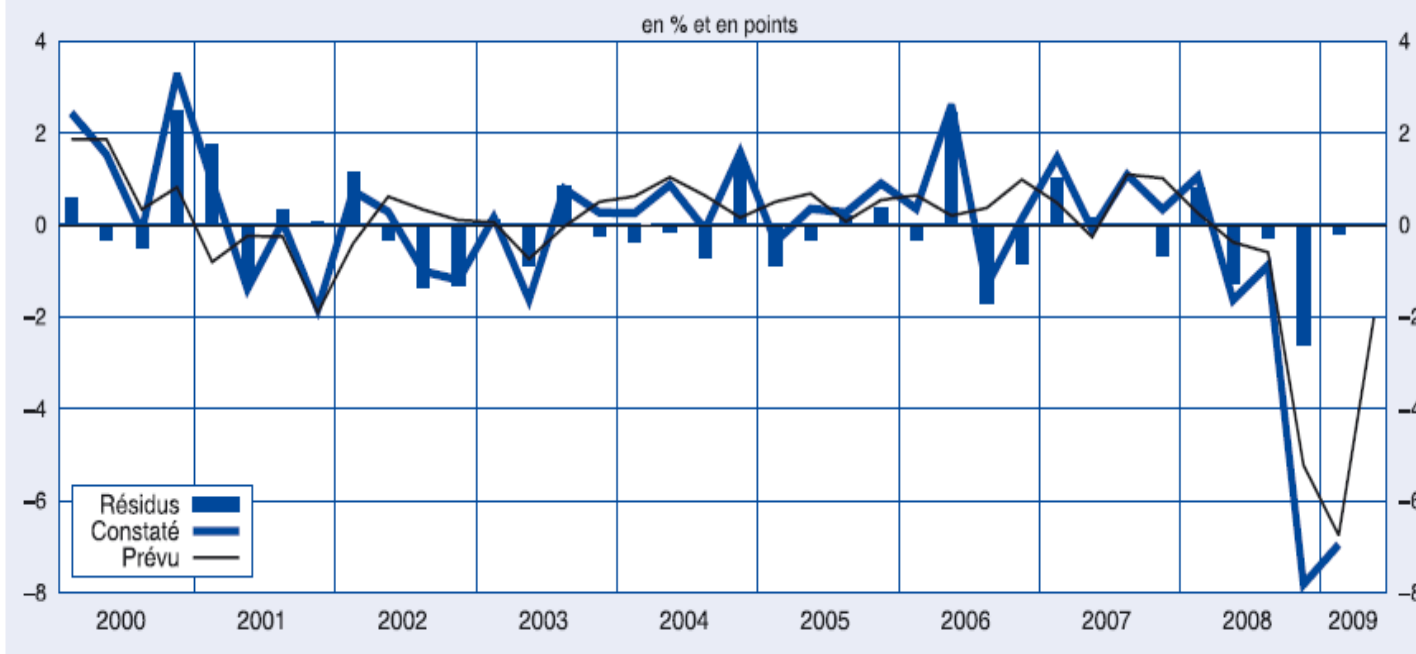


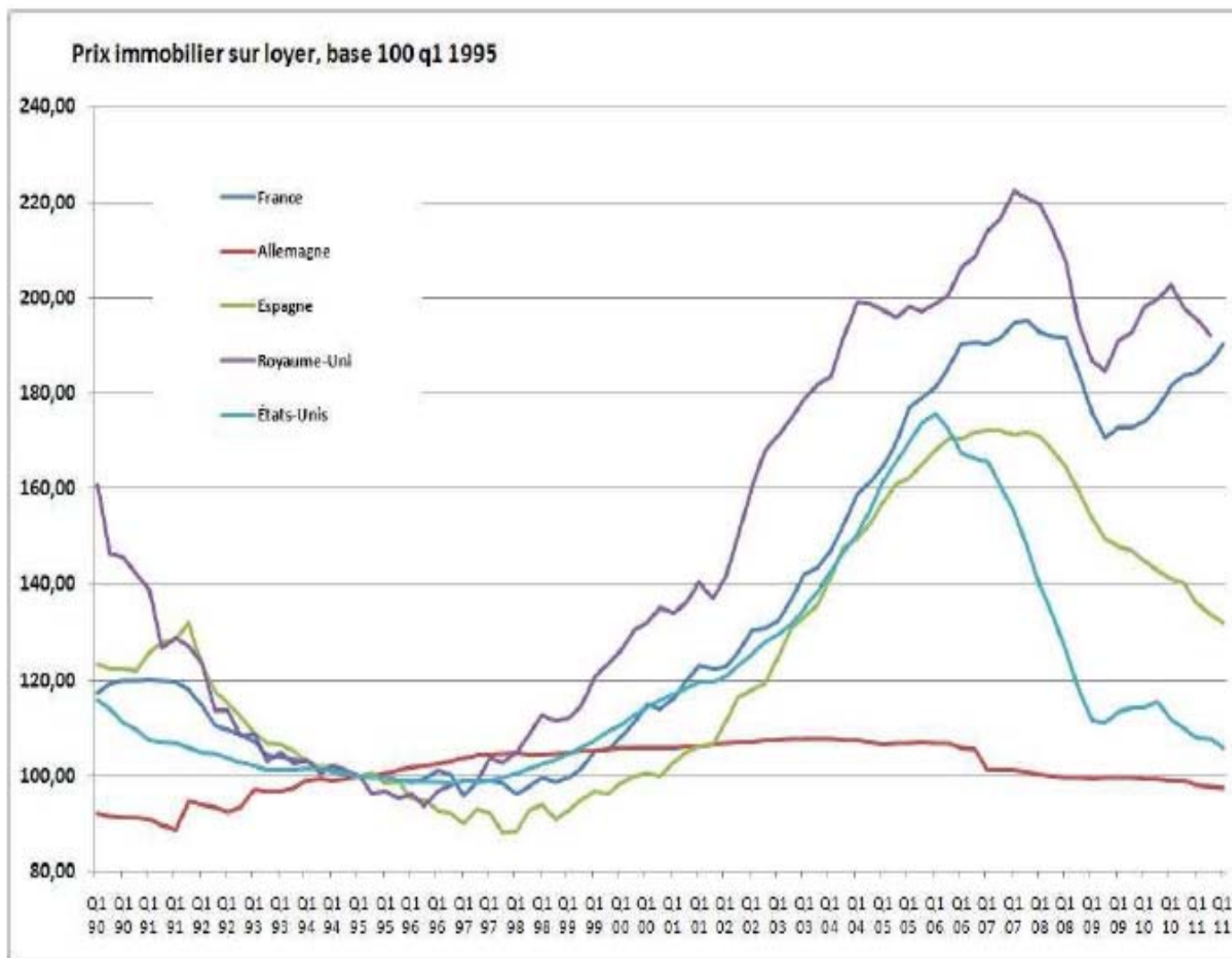
## 1 - Prédiction du taux de croissance de la production manufacturière à l'aide du modèle linéaire usuel





## 2 - Prédiction du taux de croissance de la production manufacturière à l'aide d'un modèle non linéaire







### Q de Tobin des sociétés non financières

