



# Indicateurs phares et de contexte Propositions

**Conférence nationale du 20 janvier 2010  
sur les indicateurs de développement durable**

**Louis de Gimel responsable DD, Insee  
Bruno Trégouët, chef du SOeS, CGDD**

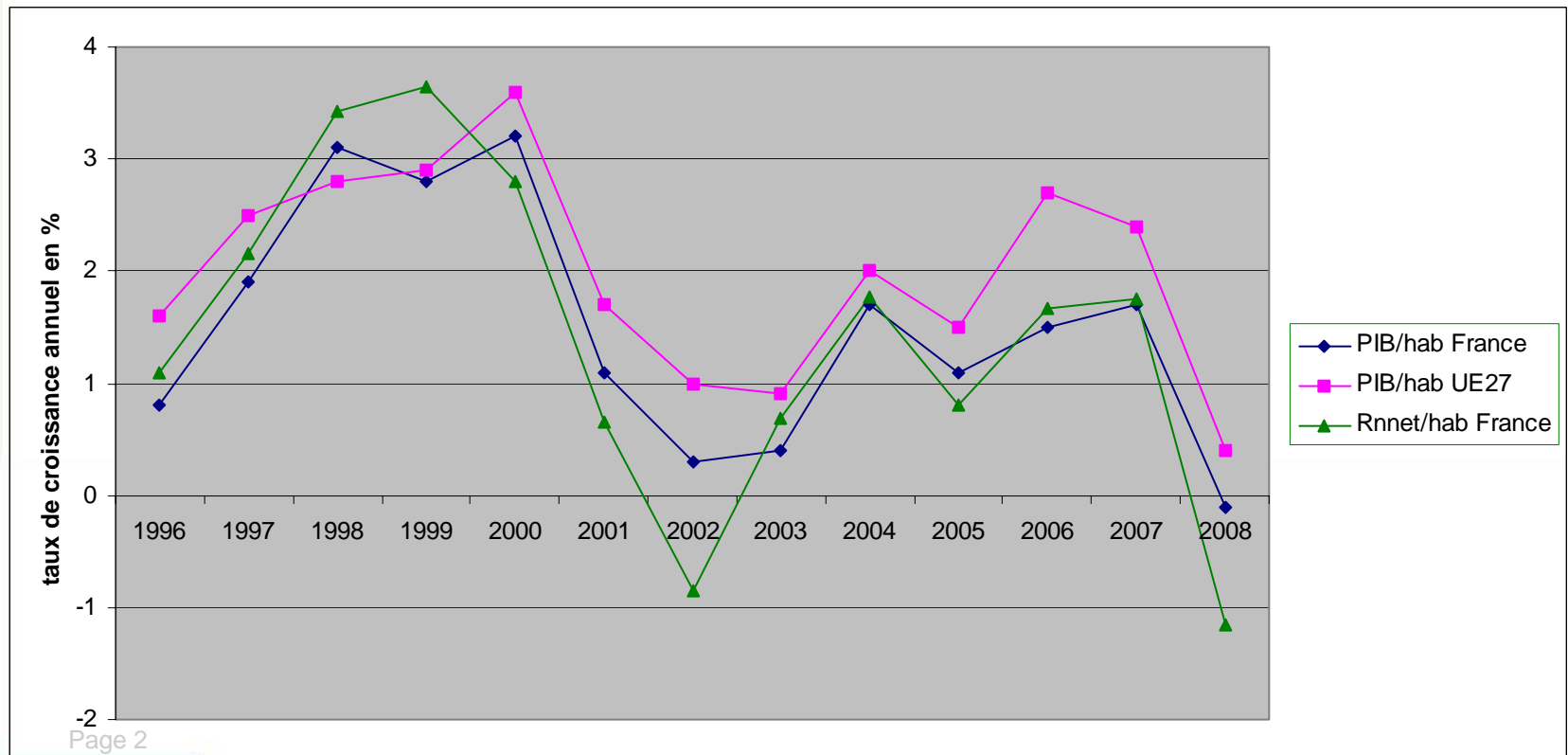


# Indicateurs de contexte

## 01 Revenu national net et PIB/hab.

Revenu national et PIB : des évolutions semblables

Une évolution plus modérée en France que dans l'UE 27 depuis 2000



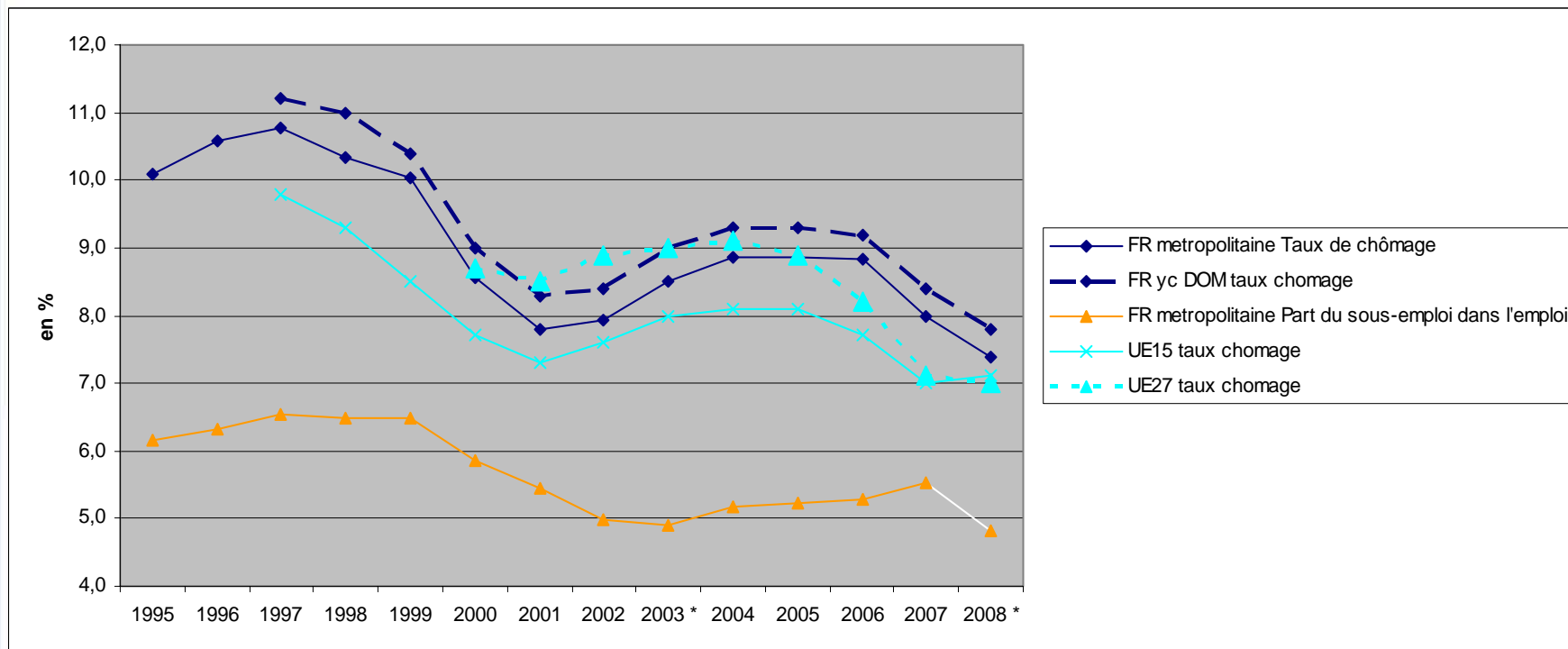


# Indicateurs de contexte

## 02 Taux de chômage, sous emploi

En 2008, taux de chômage 7,8 % (Fr > UE 27)

En 2007, part du sous emploi 5,5 % (1,5 millions)

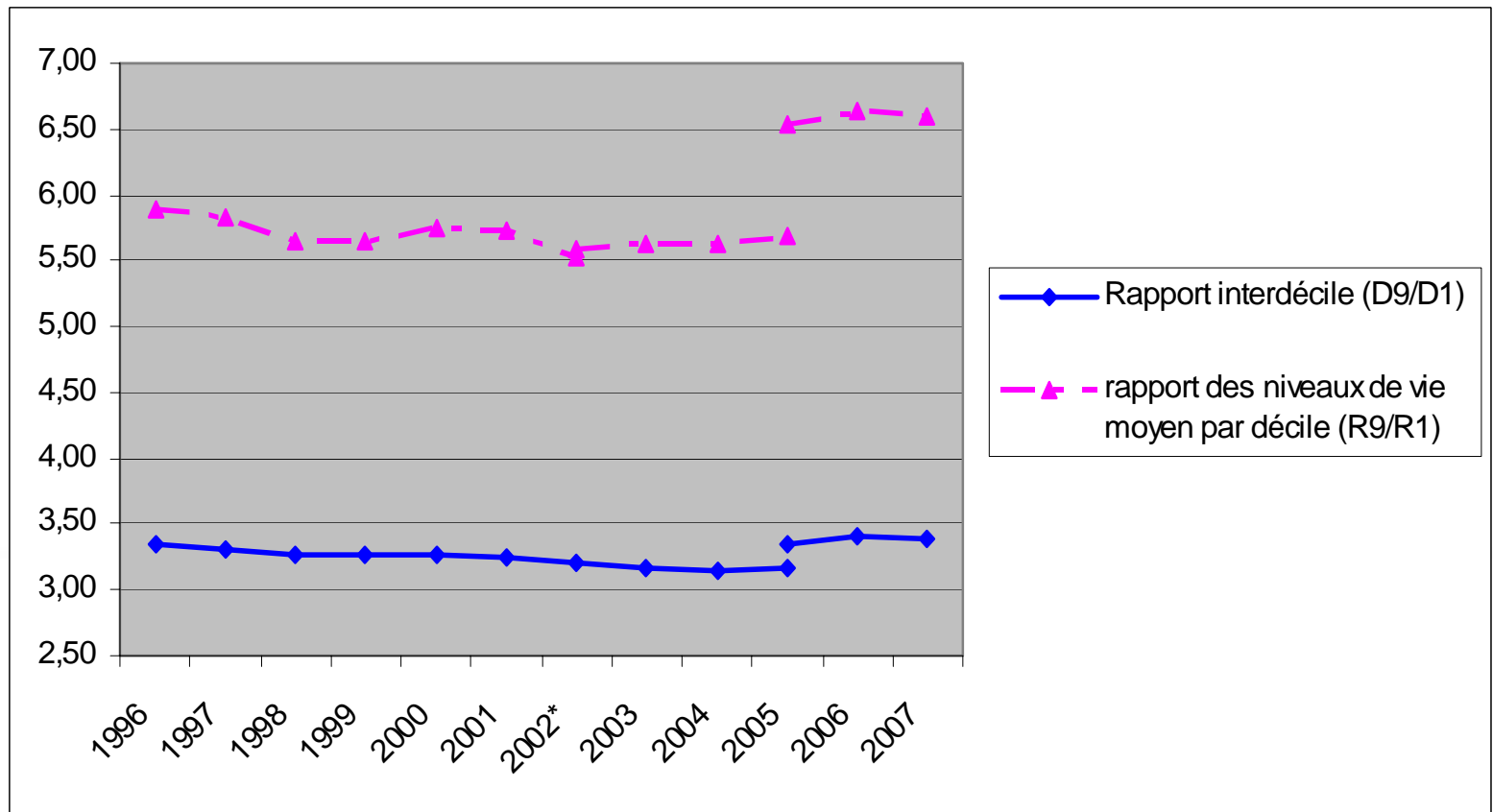




# Indicateurs de contexte

## 03 Distribution des revenus

Niveau de vie moyen par décile et rapport interdécile

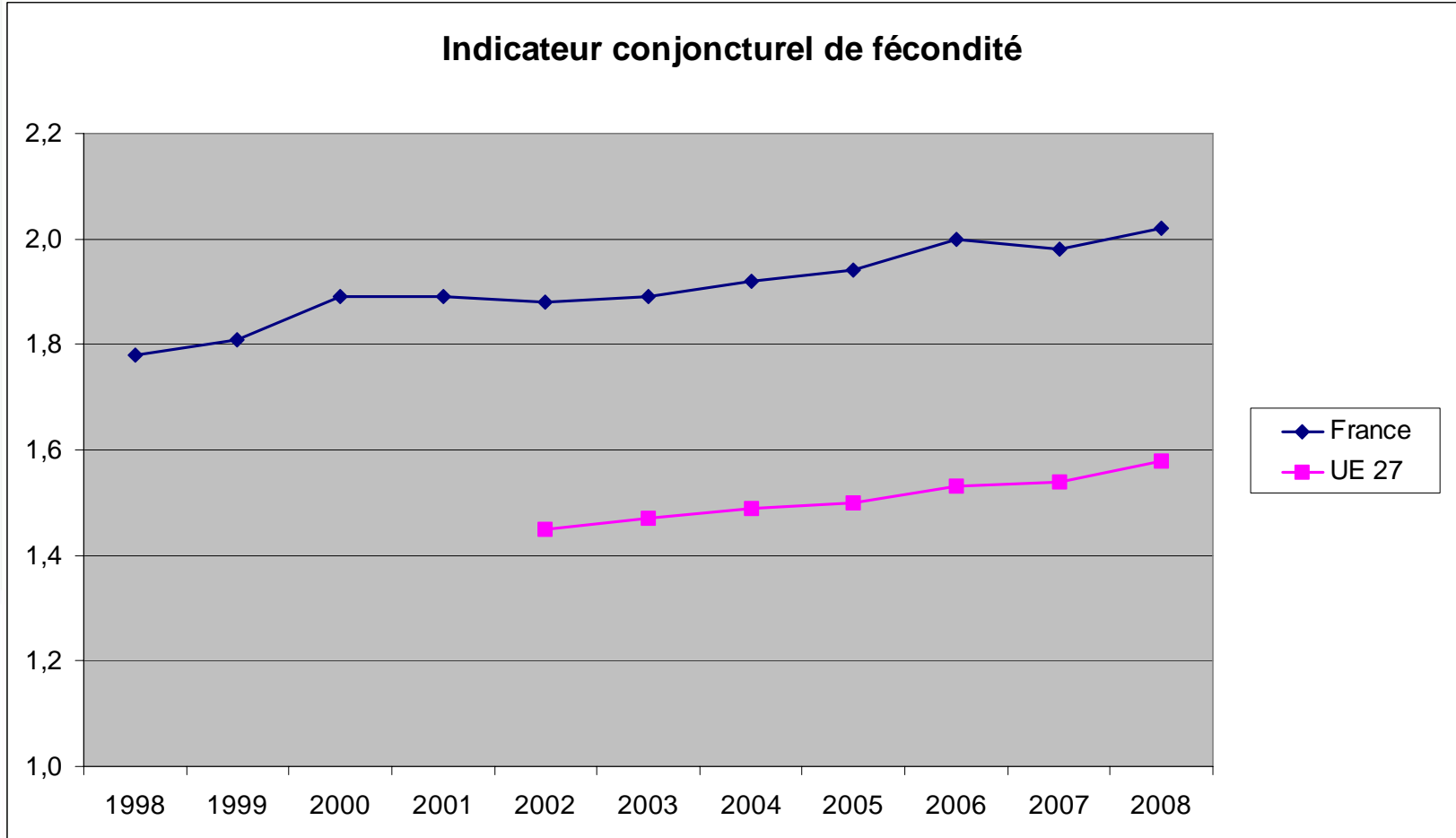


Page 4



# Indicateurs de contexte

## 04 Taux de fécondité

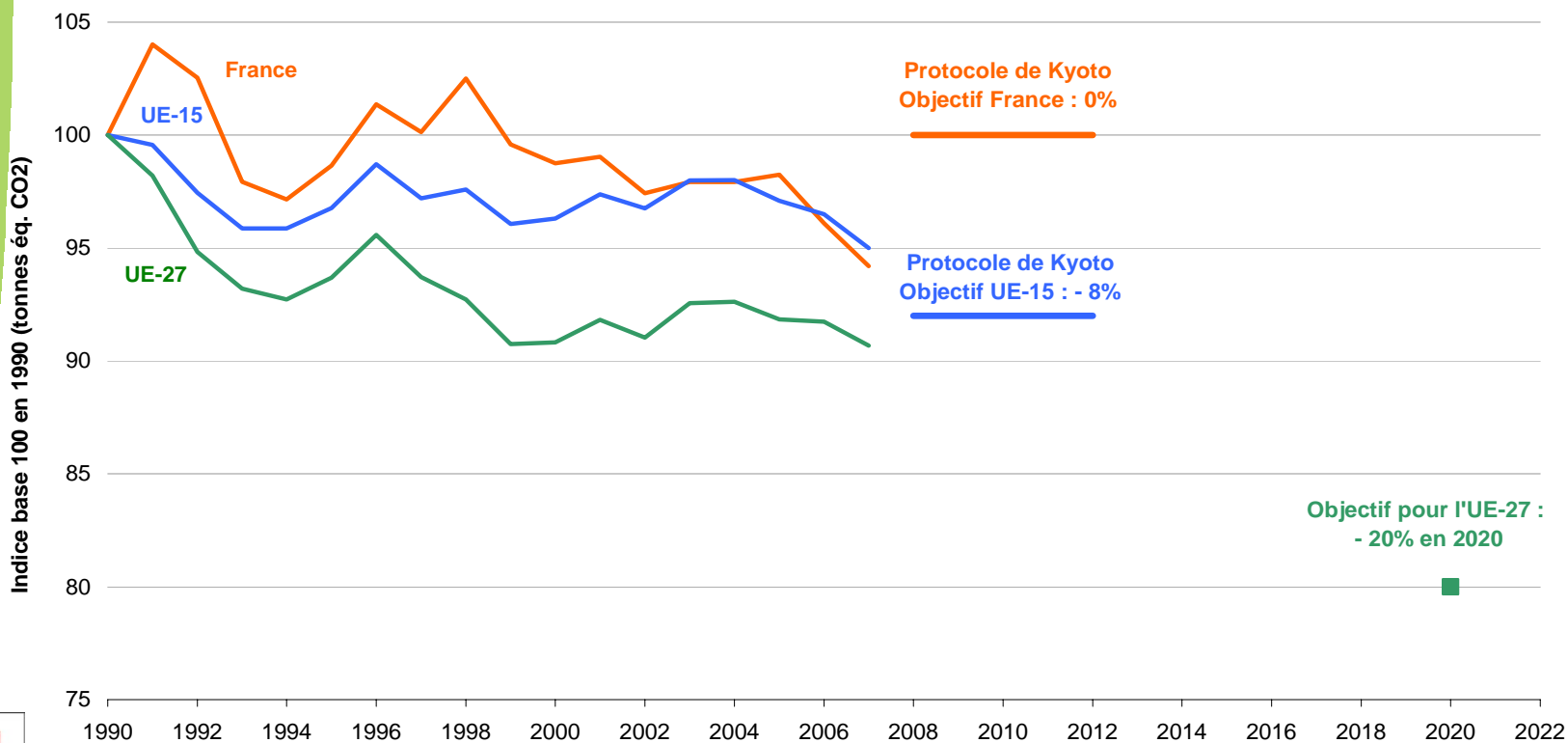


# Défi 1 : climat et énergie

## 111 Emissions totales de GES

France : - 5,8% entre 1990 et 2007

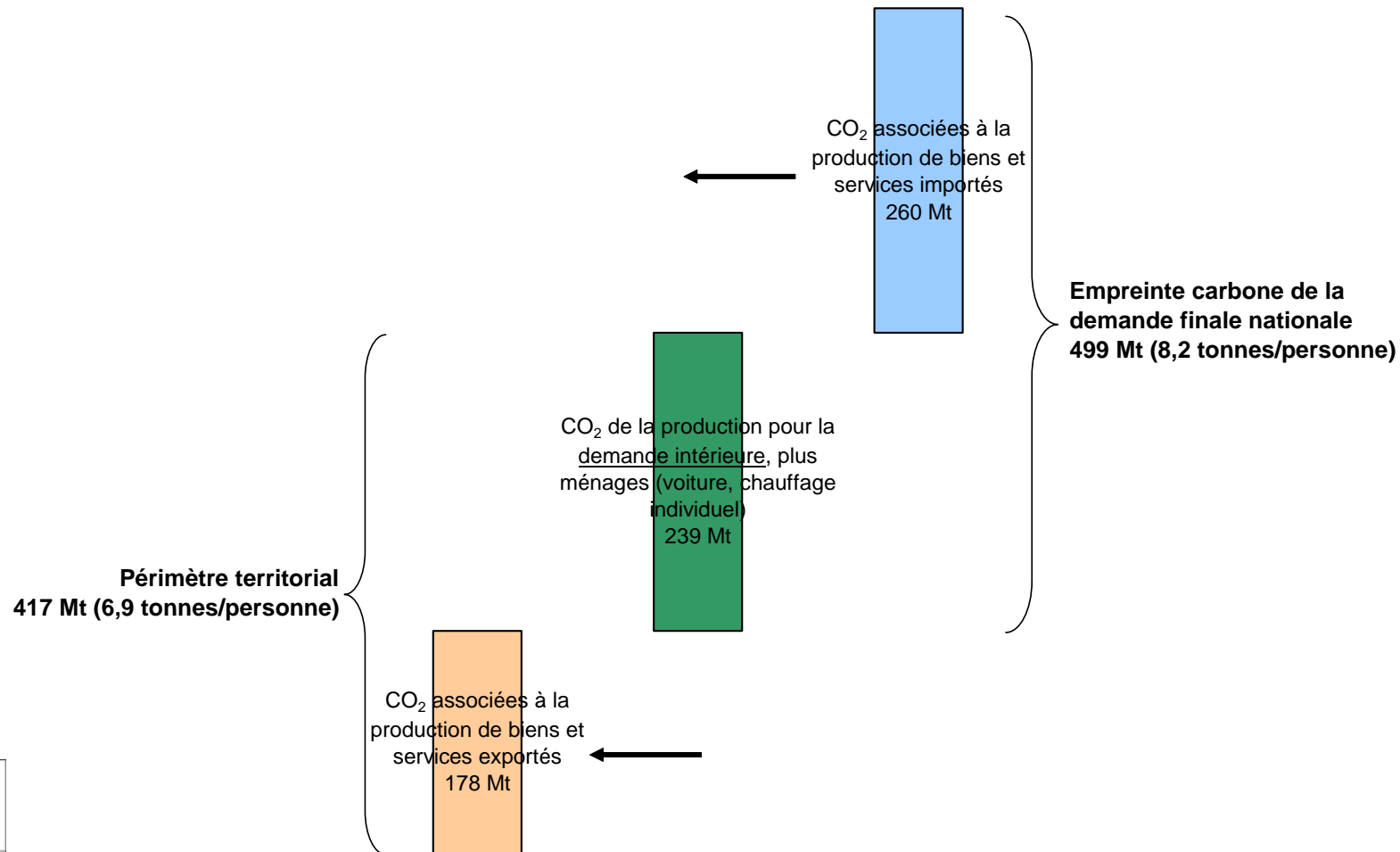
Emissions agrégées des 6 gaz à effet de serre : France et Union européenne



# Défi 1 : climat et énergie

## 112 Empreinte carbone

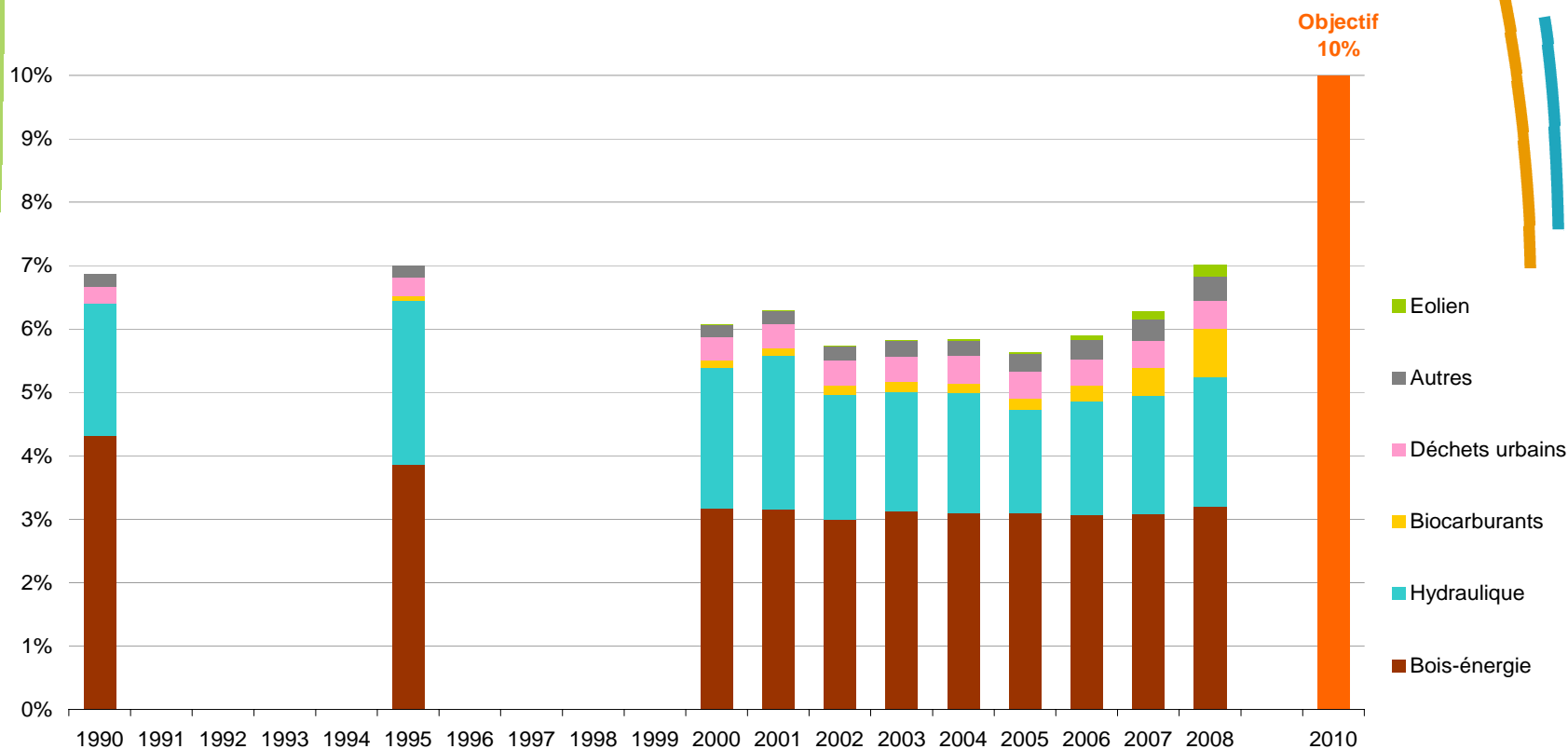
Emissions de CO<sub>2</sub> de la demande finale nationale : 8,2 tonnes / hab



# Défi 1 : climat et énergie

## 113 Part des énergies renouvelables

7% de la consommation d'énergie primaire en 2008  
Cible : 10% en 2010

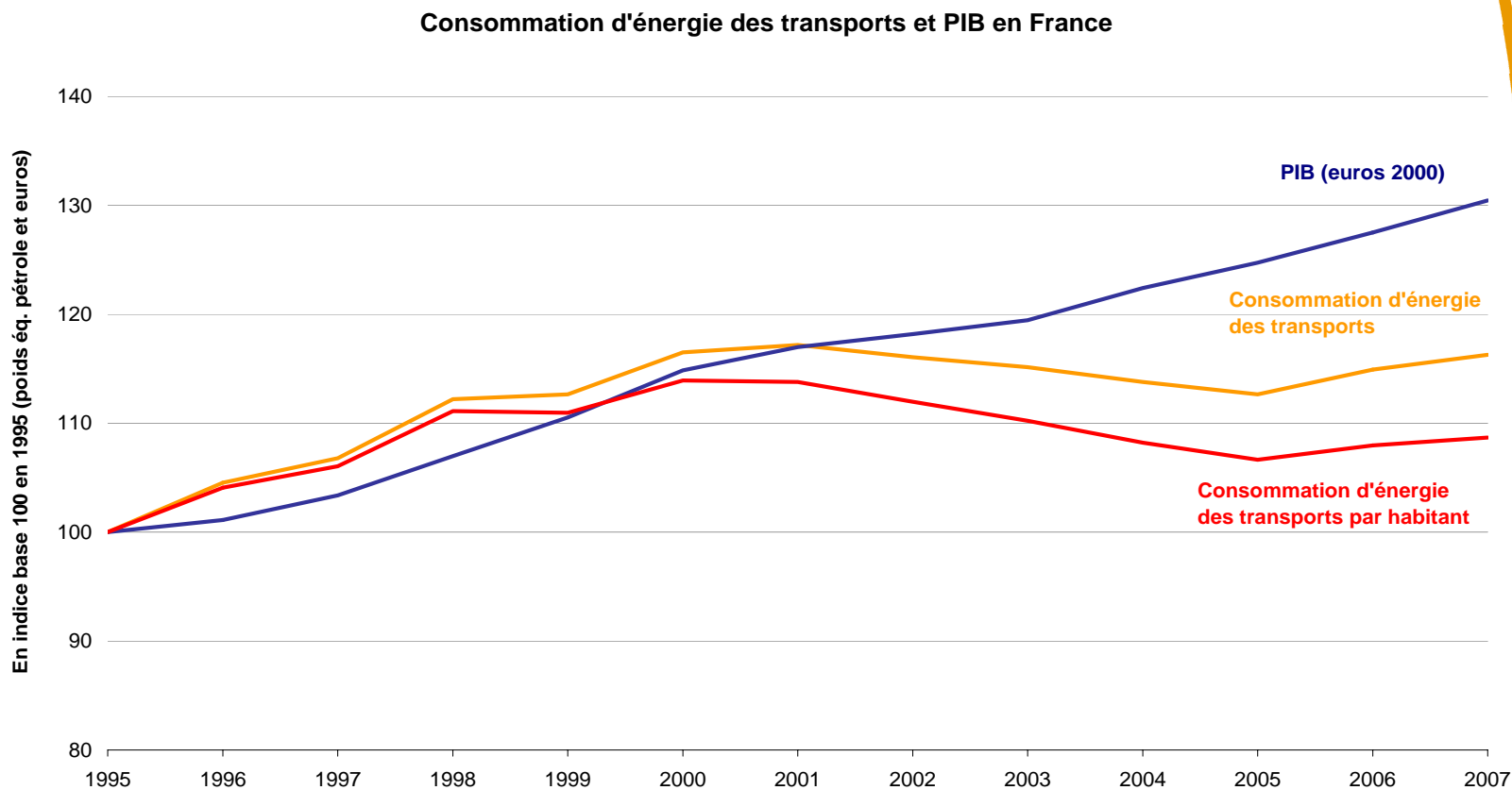




# Défi 2 : transports et mobilité

## 211 Consommation d'énergie des transports

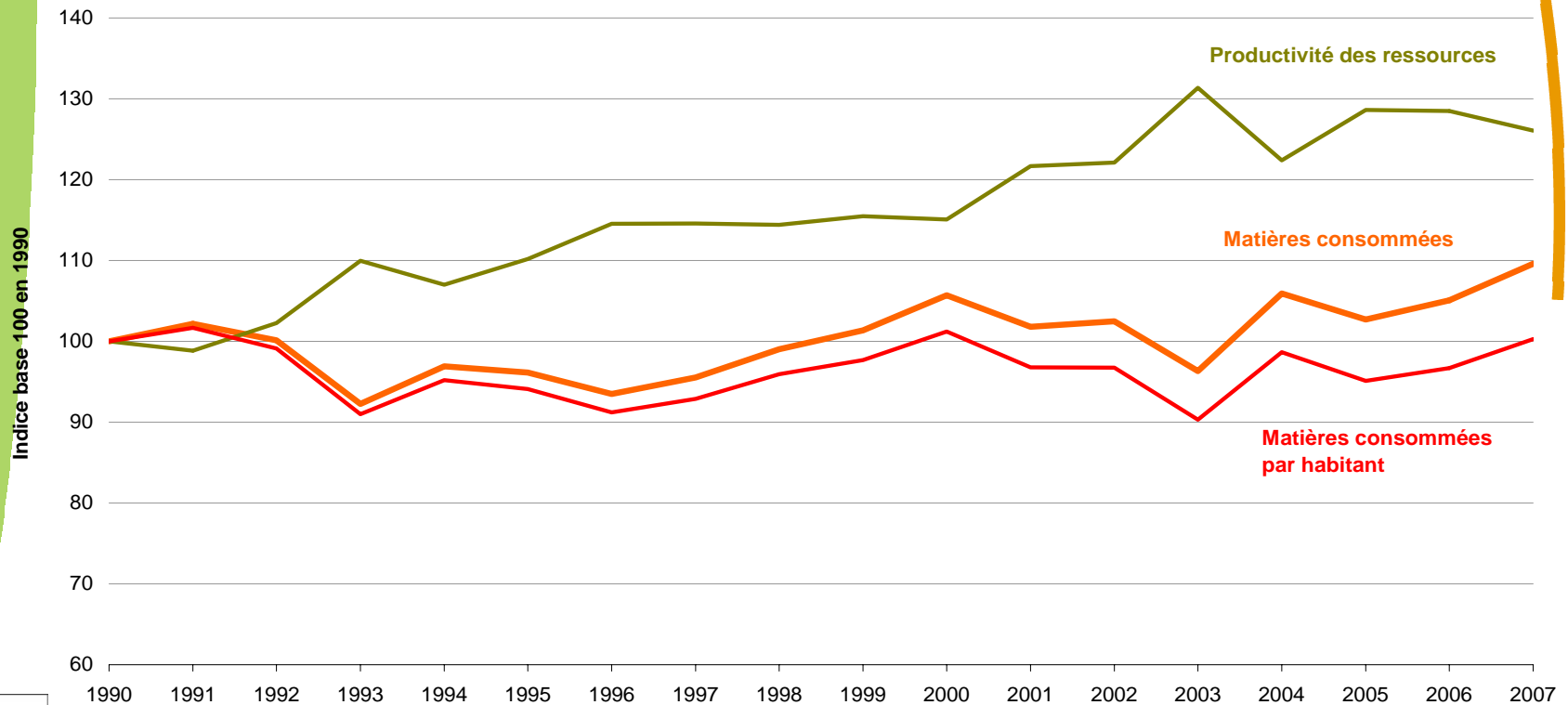
### Amorce d'un découplage avec le PIB



# Défi 3 : Consommation et production

## 113 Consommation de matières

Productivité des ressources (euros / kg) : +26% depuis 90  
Consommation de matières : 14 tonnes / habitant (stable)



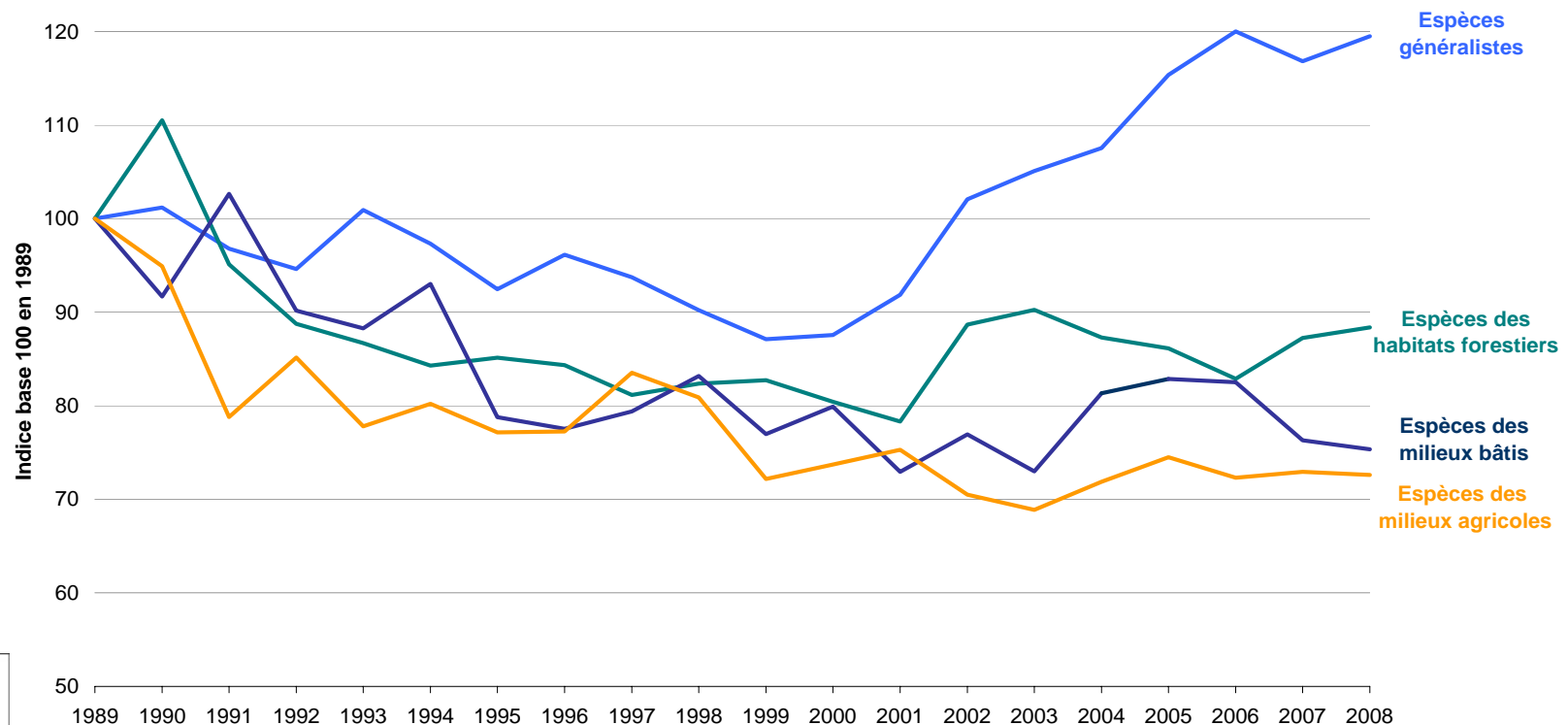
# Défi 4 : biodiversité

## 411 Indice oiseaux communs

**Spécialistes agricoles : -20%, forestiers : -11%**

**Généralistes : +20%, toutes espèces : -10%**

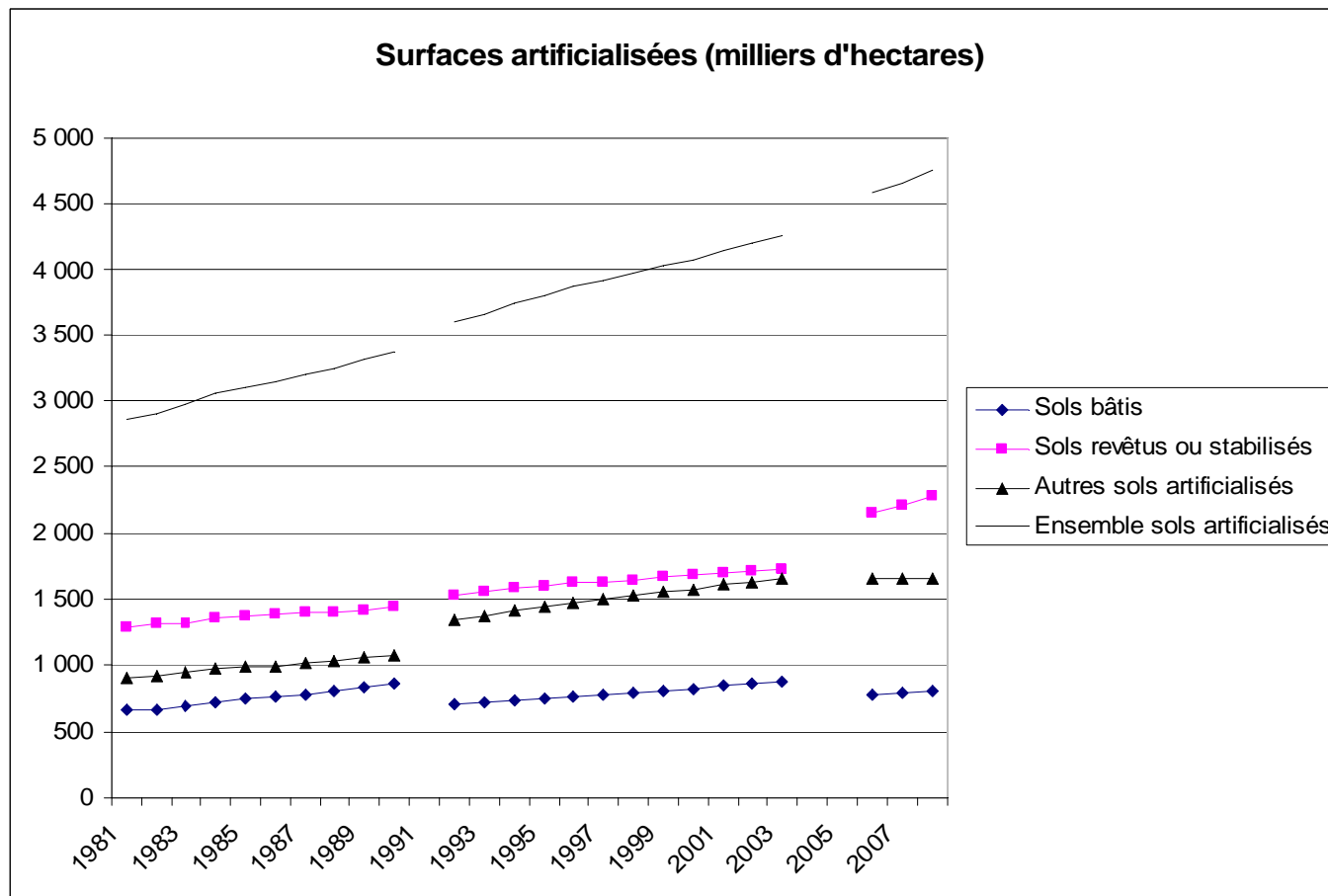
Indice d'abondance des populations d'oiseaux communs en France



# Défi 4 : biodiversité

## 412 Artificialisation des sols

8,7% du territoire artificialisé selon l'enquête Teruti-Lucas.  
+ 62 000 ha par an en moyenne



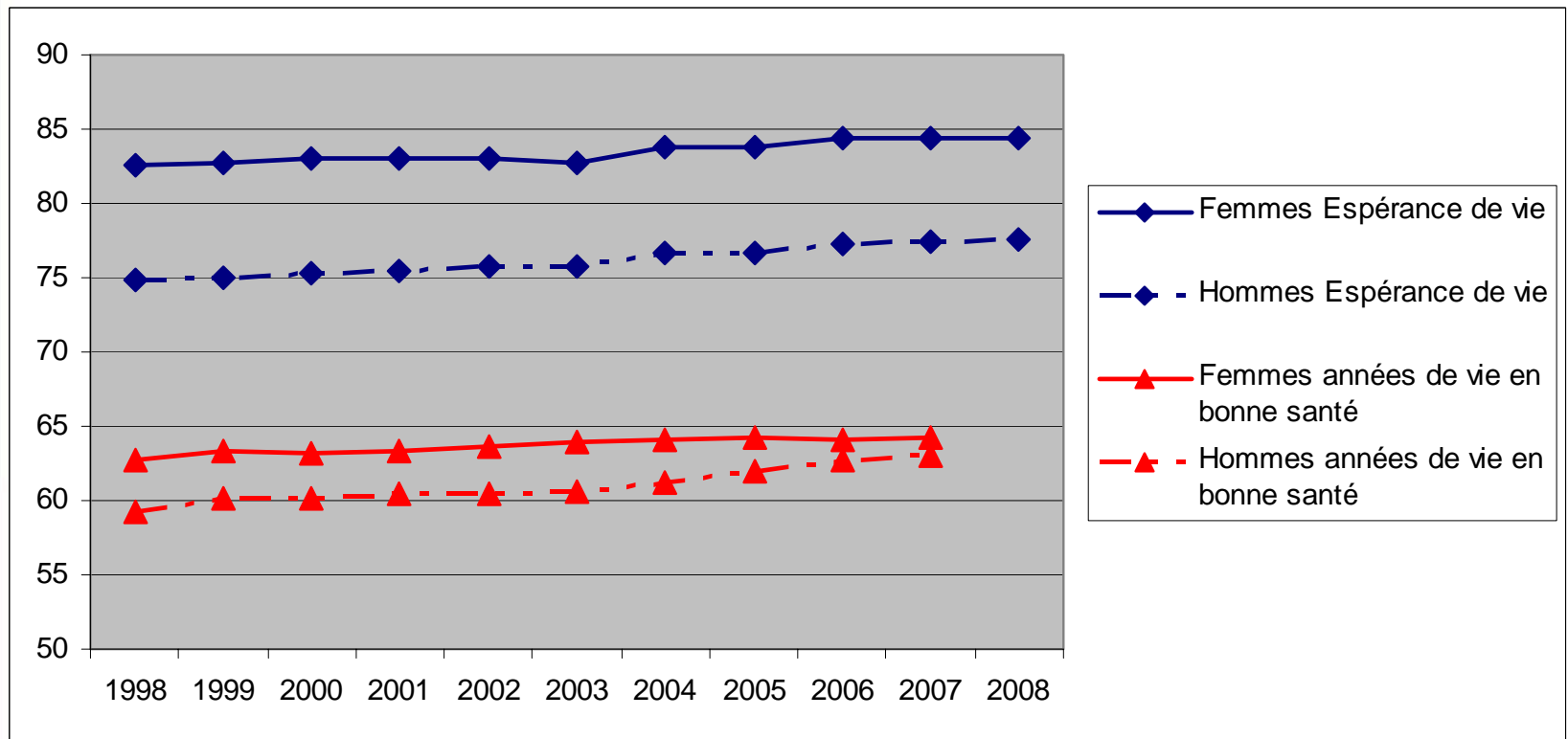


# Défi 5 : santé, prévention, risques

## 511 Espérance de vie «en bonne santé»

Espérance de vie en bonne santé : +1,5 ans depuis 1995

Cadres/ouvriers (hommes) : + 7 ans autour de 1995



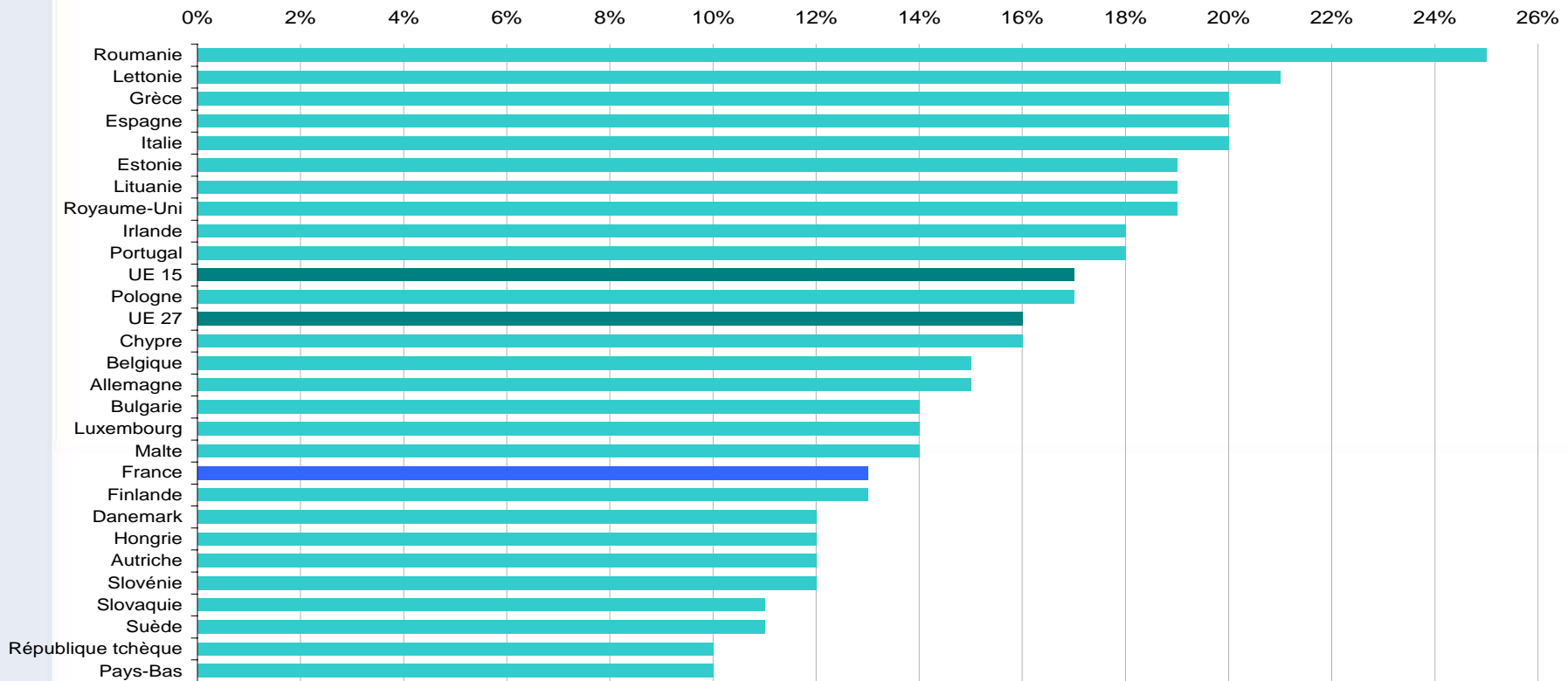


# Défi 6 : insertion cohésion sociale

## 611 Taux de pauvreté monétaire

13 % en France en 2007, 16 % dans l'UE 27

### Il ne se réduit plus.



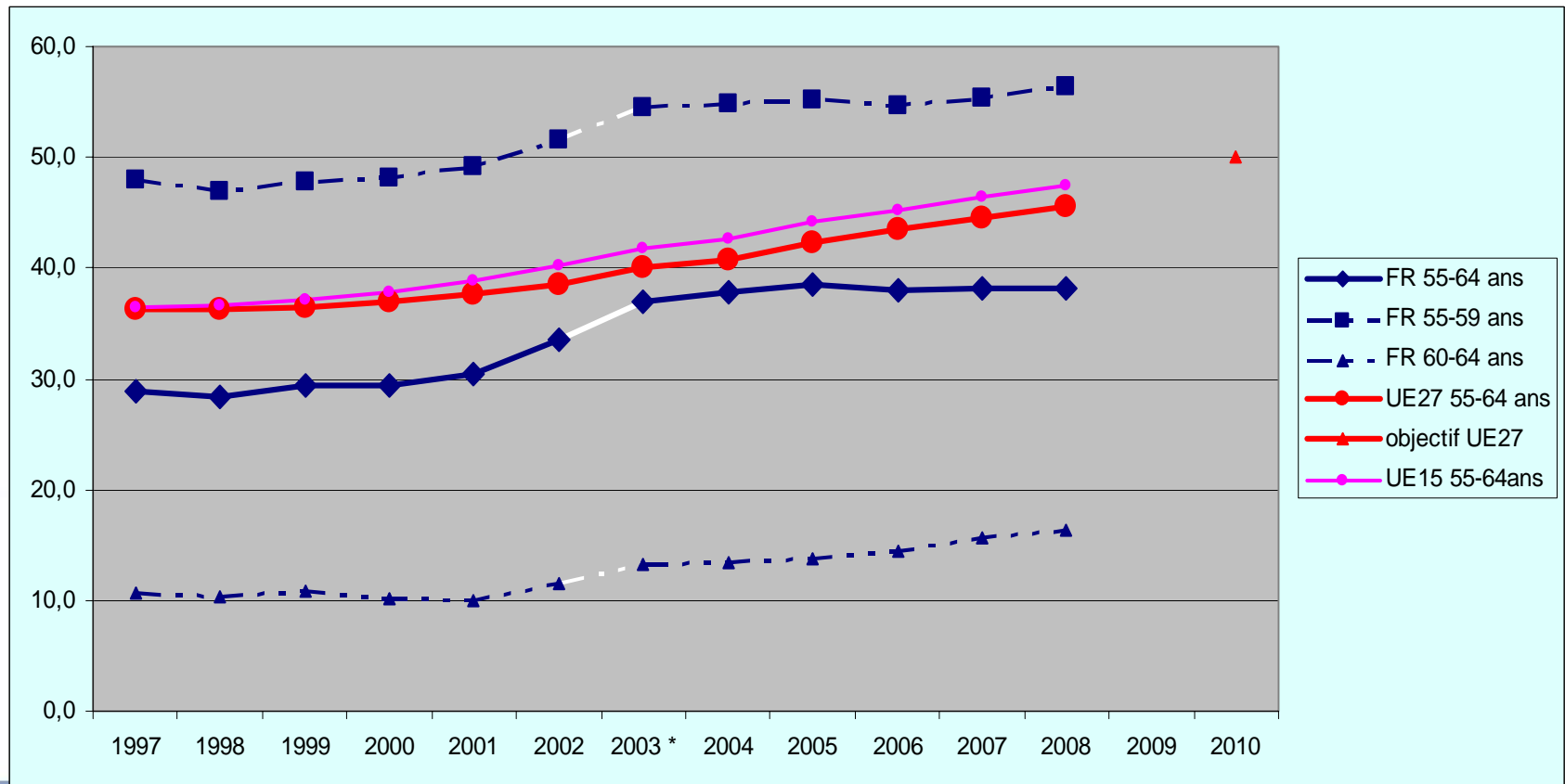


# Défi 6 : insertion cohésion sociale

## 612 Taux d'emploi des seniors

55-64 ans: taux d'emploi 38,2 % en France (45,6 % UE27)

Cible UE 50 % en 2010

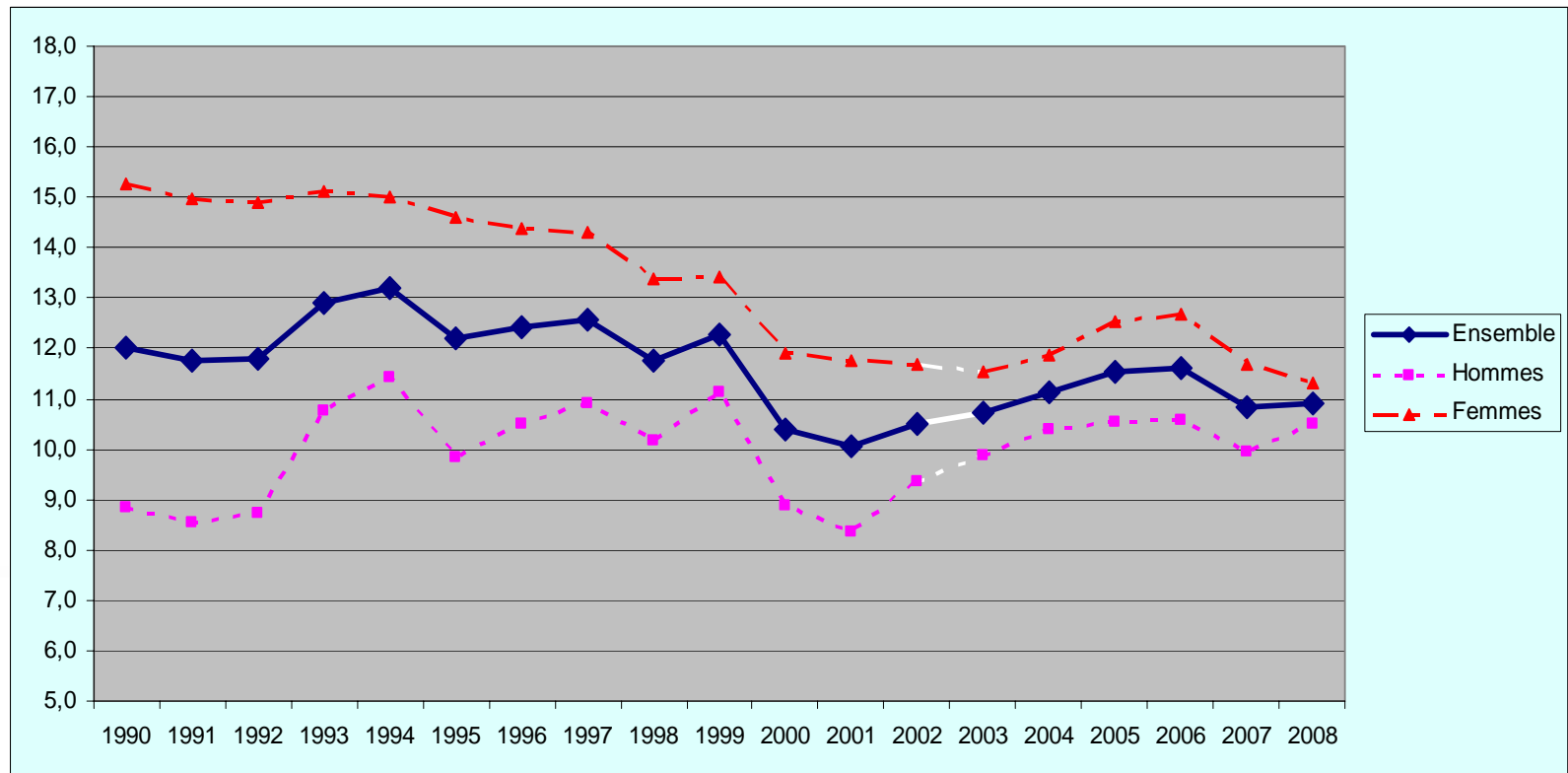




# Défi 6 : insertion cohésion sociale

## 613 16-25 ans hors emploi et formation

### 11 % en 2008





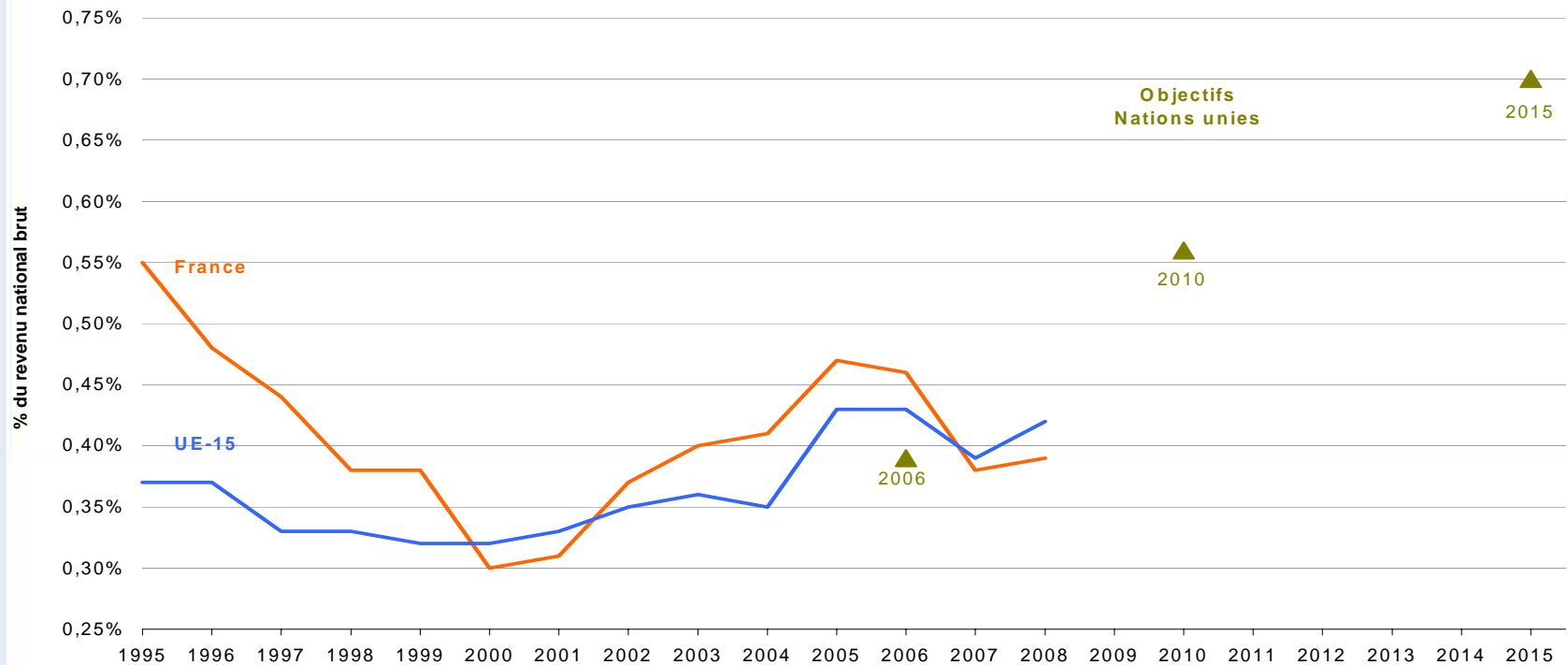


# Défi 7 : défis DD internationaux

## 711 Aide publique au développement

**0,39 % du RNB en 2008**

**Cible 0,7 % en 2015**



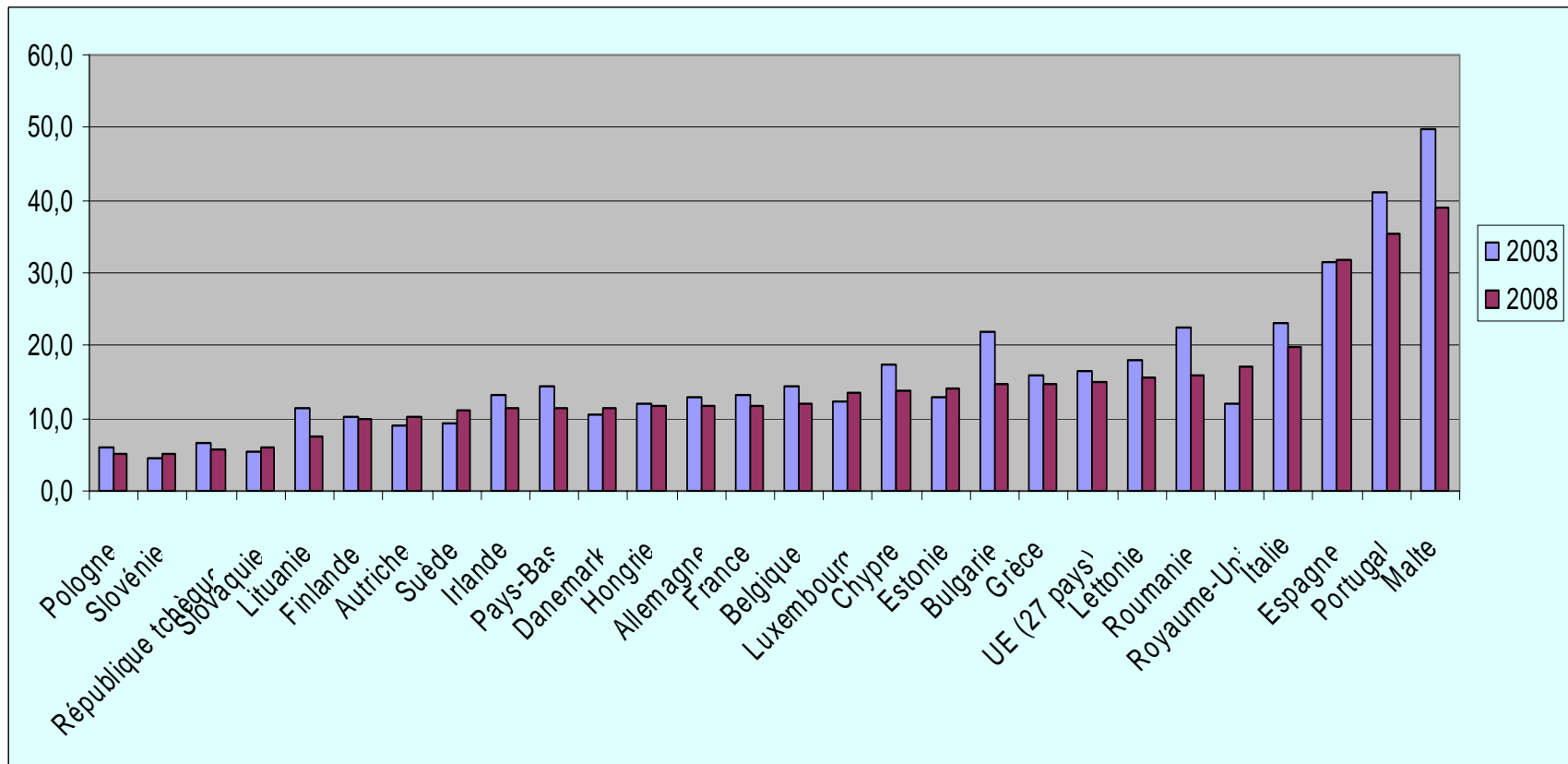


# Défi 8 : société de la connaissance

## 811 « Sorties précoces » des 18-24 ans

2008 : 11,8 % en France, 14,9 % dans UE27

Cible : 10 % en 2010



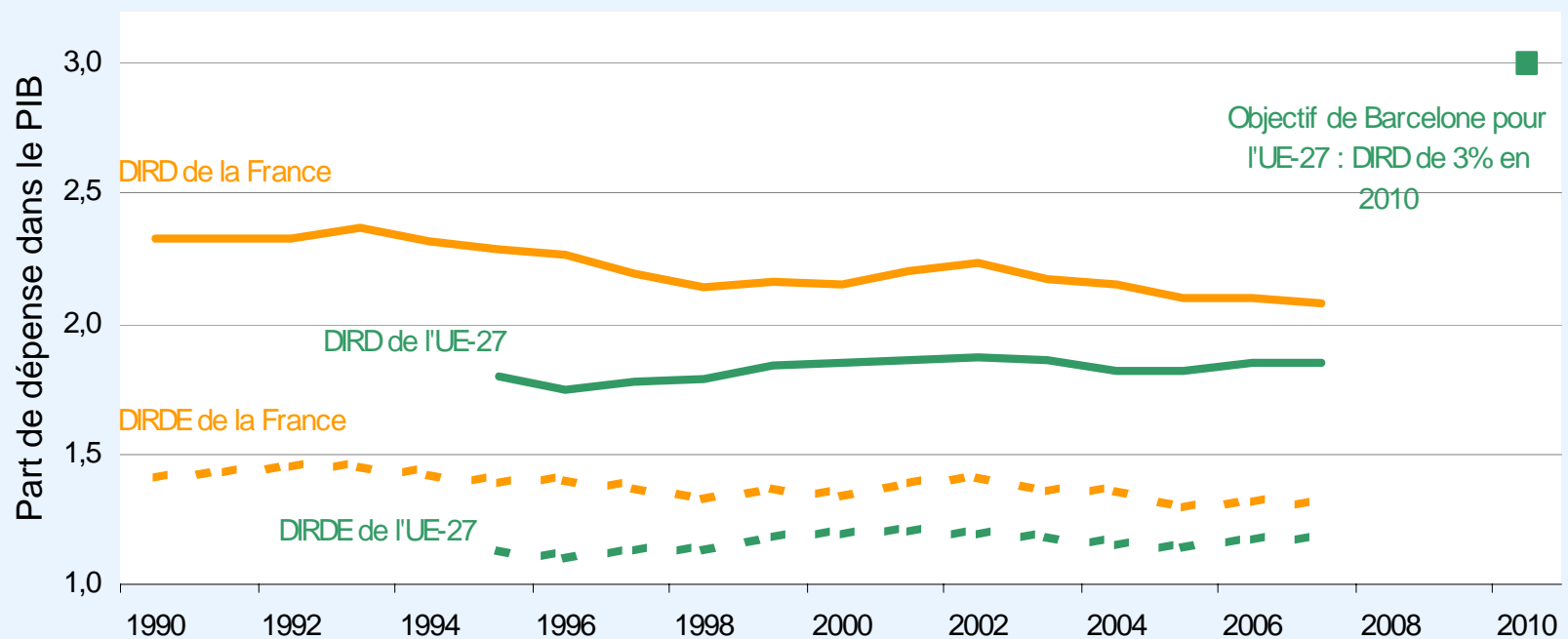


# Défi 8 : société de la connaissance

## 812 R&D

DIRD/PIB: 2,08 % en France en 2007, cible 3 % en 2010

Intensité de dépense intérieure en recherche et développement



DIRDE : dépense intérieure de recherche et développement des entreprises

Page 19

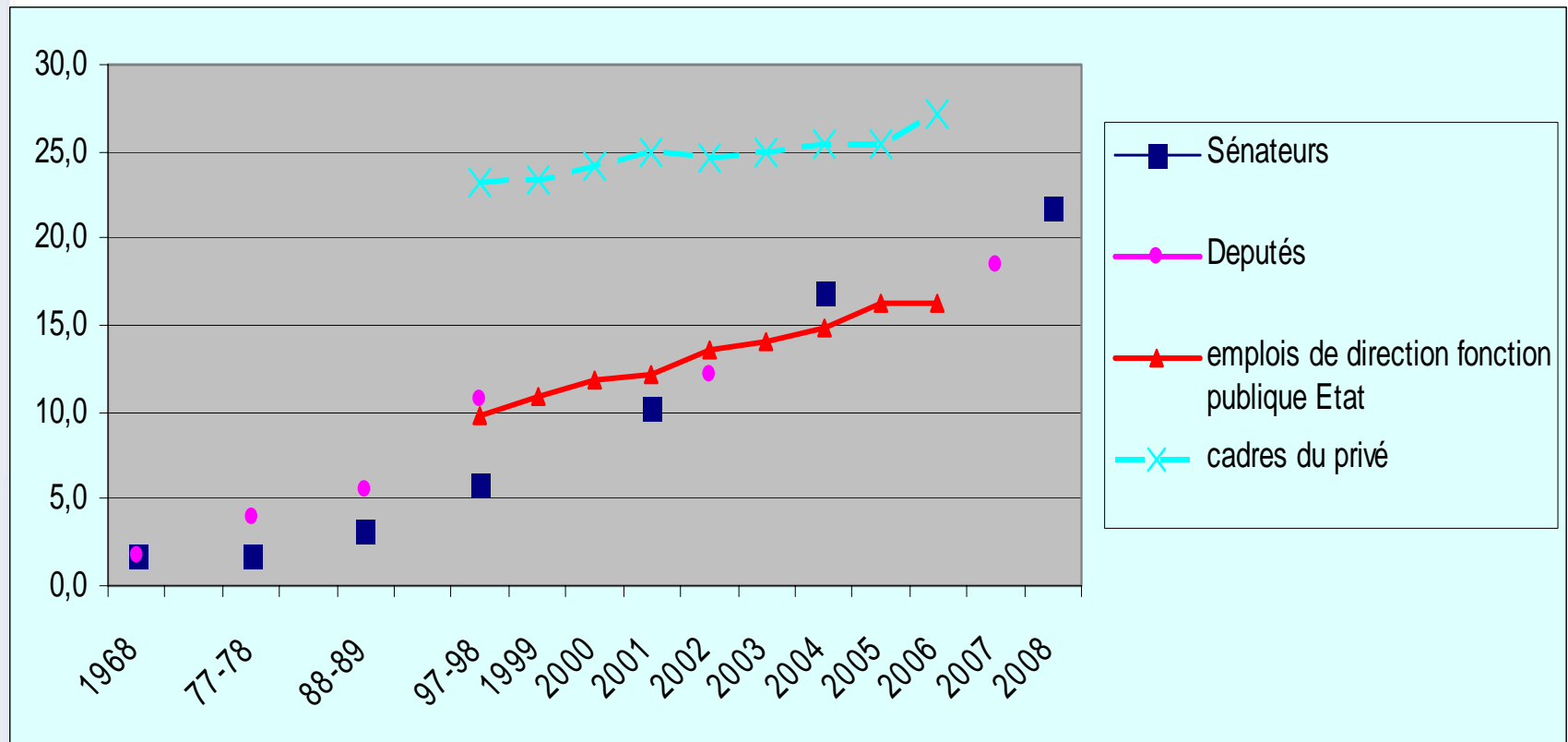


# Défi 9 : gouvernance

## 911 : Participation des femmes

### Part des sénatrices

(et des femmes dans certains emplois ou fonctions)





# Et maintenant ...

