

**NOTE**

Dossier suivi par :  
Mathieu Orzoni  
Tél : 01 41 17 52 81  
Mèl : [mathieu.orzoni@insee.fr](mailto:mathieu.orzoni@insee.fr)

Paris, le vendredi 28 octobre 2016  
N°:2016\_686/DG75-L330/SL/MO/AG

Objet : Recensement des indicateurs de suivi pour les objectifs de développement durable (ODD)

En mars 2016, la Commission statistique des Nations Unies a adopté, comme base de départ, un ensemble de 241 indicateurs (229 sans les doublons) pour assurer le suivi des objectifs et des cibles du Programme de développement durable (ODD) de l'Agenda 2030.

En France, l'Insee assure la coordination des travaux statistiques relatifs aux indicateurs de suivi pour les ODD. À ce titre, la Mission Coordination Statistique a effectué un recensement au sein du Service Statistique public ainsi que de quelques organismes afin d'identifier les producteurs des indicateurs et d'avoir un premier aperçu de la disponibilité, actuelle ou à venir, des indicateurs en France dans une version exacte ou approchée. Les principaux résultats de ce travail sont les suivants :

- parmi les 229 indicateurs sans les doublons, 31 ne relèvent pas du domaine de la statistique mais plutôt de la mise en œuvre des politiques publiques ;
- les services producteurs ont été identifiés pour 84 % des 198 indicateurs statistiques. Pour les indicateurs restants, les producteurs n'ont pas pu être identifiés du fait du temps court dans lequel s'est effectué l'exercice. Le SOeS, l'Insee et la Drees sont les plus grands pourvoyeurs d'indicateurs. 53 % des indicateurs sont de leur ressort ;
- 65 % des indicateurs existent déjà dans une version exacte ou approchée. A court-moyen terme (1-3 ans), ce pourcentage pourrait atteindre 87 %. À ce stade, 13 % des indicateurs ne semblent pas faisables à moyen terme, souvent du fait de la complexité à construire l'indicateur (définition floue, méthodologie inexistante).

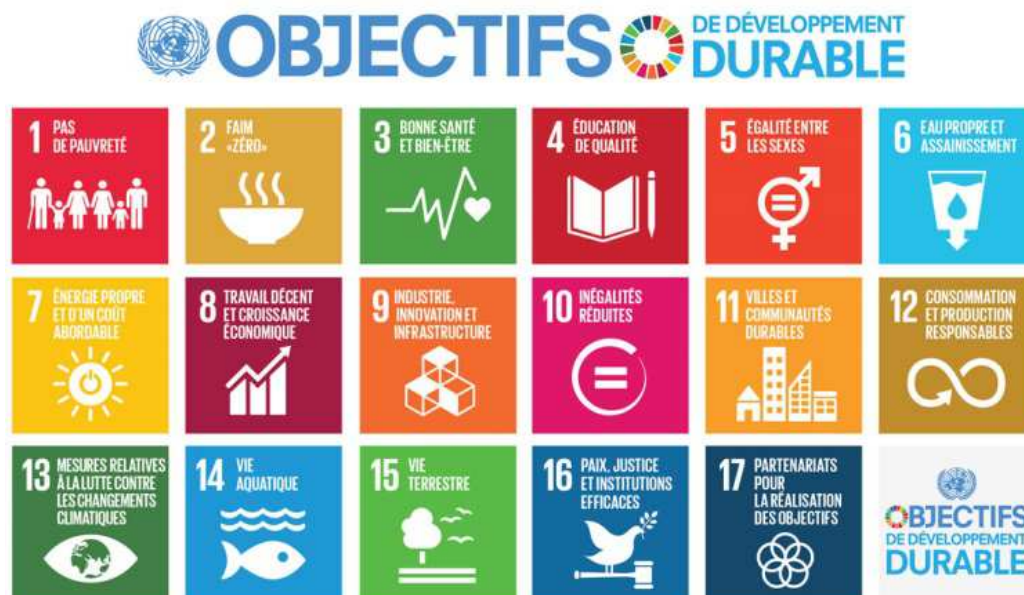
La portée de ces résultats est à prendre avec précaution, car au niveau international, les travaux se poursuivent pour affiner la définition des indicateurs sous l'égide d'un groupe d'experts.

La directrice de la Méthodologie et  
de la Coordination Statistique et  
Internationale

Signé Sylvie Lagarde

En 2012 s'est tenue la conférence Rio+20 des Nations Unies sur le développement durable qui appelle à la définition d'objectifs universels, intégrant les composantes économique, environnementale et sociale du développement durable.

Suite au programme de développement des Nations Unies sur la période 2000-2015, incarné par les 8 objectifs du millénaire pour le développement (OMD), l'Assemblée Générale de l'ONU a adopté en septembre 2015 l'Agenda 2030 instaurant 17 objectifs de développement durable (ODD) et 169 cibles pour la période 2015-2030. Ces objectifs et ces cibles ne sont pas juridiquement contraignants pour les États mais constituent une feuille de route commune de la transition vers un développement durable.



Lors de la commission statistique des Nations Unies de mars 2016, un groupe d'experts et inter-agences, créé en mars 2015, a proposé une première liste de 241 indicateurs (229 sans les doublons) relatifs aux objectifs et aux cibles du Programme de développement durable à l'horizon 2030. La Commission a accepté comme base pratique et point de départ ce projet de cadre mondial d'indicateurs de suivi des ODD, qui évoluera pour prendre en compte les développements et les améliorations méthodologiques à venir.

En France, le Ministère de l'environnement, de l'énergie et de la mer (MEEM) et le Ministère des affaires étrangères (MAE) coordonnent et suivent la mise en place des ODD.

En complément de ce pilotage politique, l'Insee coordonne les travaux statistiques sur les indicateurs pour un suivi mondial, régional et national. À ce titre depuis le début des travaux, l'Institut a mandaté un expert statistique, Claire Plateau, qui participe au groupe des 28 pays chargés de définir les indicateurs de développement durable. Elle s'est efforcée de coordonner le travail complexe et exigeant de la consultation mondiale entre les différents ministères et les services statistiques. Actuellement, les travaux sont encore en cours pour préciser les indicateurs, voire les corriger.

Au niveau national, conjointement à la démarche du Commissariat général au développement durable de produire un rapport national sur les ODD dès la première année, l'Insee s'est engagé à faire un premier recensement des producteurs des indicateurs en examinant leur faisabilité et leur disponibilité en France, en se limitant au champ de la statistique officielle. La lecture des résultats doit se faire avec précaution car, d'une part, la définition précise de tous les indicateurs avec les données attendues n'était pas disponible lorsque les administrations ont été interrogées et, d'autre part, les ODD portent une attention importante à la désagrégation des indicateurs (par tranche d'âge, genre, niveau de revenu, appartenance ethnique, type de handicap, etc.). Or, il n'est pas toujours possible de produire des statistiques désagrégées pour des raisons de secret statistique et de protection des personnes, comme dans le cas du traitement des données individuelles faisant apparaître les origines raciales ou ethniques, proscrit en France.



## 1. Les producteurs des indicateurs de suivi pour les objectifs de développement durable (ODD)

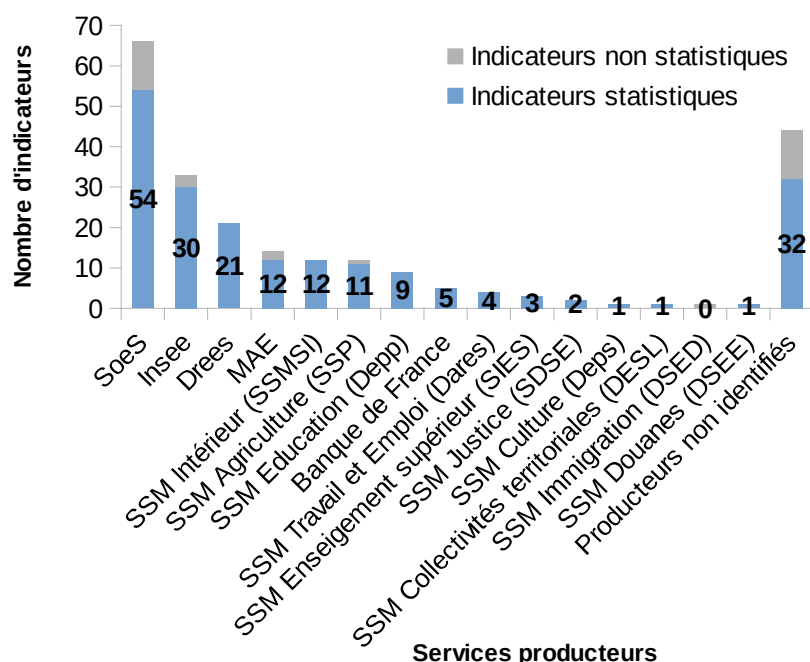
Un grand nombre de services producteurs de données ont été consultés sur les 229 indicateurs (hors doublons) de suivi pour les ODD issus de la liste de mars 2016<sup>1</sup>.

Les indicateurs sont de nature variable. Ils prennent la forme de ratios, de moyennes annuelles, de comptages ou sont des indicatrices de l'état de la législation. De fait, certains indicateurs ne relèvent pas du domaine statistique mais plutôt de la mise en œuvre des politiques publiques. L'indicateur attendu est alors binaire (réponse « oui/non ») et décrit l'état de la France au regard de la politique publique ou de la législation. Il ne peut donc pas être de la responsabilité des instituts de statistiques qui sont au mieux collecteurs des données.

Parmi les 229 indicateurs, 31 sont considérés comme non statistiques<sup>2</sup>. Ainsi l'ODD 13 *Mesures relatives à la lutte contre les changements climatiques* contient quatre indicateurs (hors doublons) qui sont tous de nature non statistique. Il s'agit de savoir si les pays ont mis en œuvre des politiques, des stratégies ou des plans pour lutter contre les changements climatiques et leurs répercussions comme l'illustre l'indicateur 13.3.1 *Nombre de pays ayant intégré dans leurs programmes d'enseignement primaire, secondaire et tertiaire les questions relatives à l'adaptation aux changements climatiques, à l'atténuation des effets de ces changements et à la réduction de leur impact, ainsi qu'aux systèmes d'alerte rapide*.

Plus d'un tiers de ces indicateurs non statistiques sont du domaine de compétence du SOeS en tant que collecteur de données de son ministère de tutelle, le ministère de l'Écologie, de l'Énergie et de la Mer (comme dans le cas du 11.b.2 *Nombre de pays ayant mis en place des stratégies nationales et locales pour la réduction des risques de catastrophe*). Dans un autre tiers des cas, le producteur est en cours d'identification.

**Figure 1.a : Répartition des indicateurs (statistiques et non statistiques) par service producteur**



Champ : 229 indicateurs (hors doublons) de suivi pour les ODD

Source : Insee – Recensement des indicateurs de suivi pour les ODD – Juin 2016

1 Voir en annexe, le tableau 1 donnant le nombre d'indicateurs (statistiques et non statistiques) par ODD.

2 Contrairement à la classification effectuée par Eurostat, 15 indicateurs statistiques relatifs à l'aide aux pays en développement ne sont pas classés dans les indicateurs non statistiques dans cette analyse. 11 d'entre eux sont affectés au MAE.

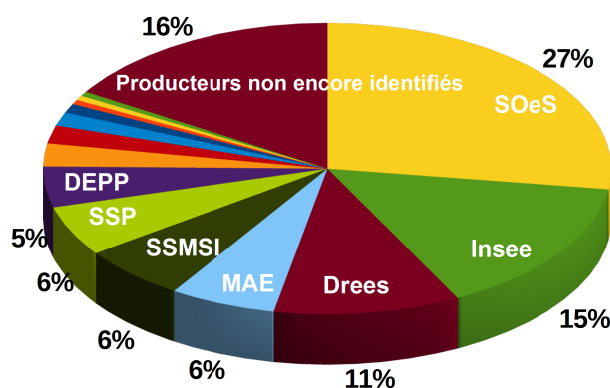


### Les trois grands contributeurs d'indicateurs de suivi : le SOeS, l'Insee et la Drees

Les services producteurs ont été clairement identifiés pour 166 indicateurs soit 84 % des 198 indicateurs statistiques (hors doublons). Ils sont, à ce jour, au nombre de 14 (l'Insee, le MAE, la Banque de France et 11 SSM<sup>3</sup>). Pour 32 indicateurs (16 %), il subsiste encore un doute concernant le producteur.

Logiquement les trois plus grands contributeurs d'indicateurs sont le SOeS (SSM Développement durable), l'Insee et la Drees (SSM Santé et solidarité) car leurs domaines de compétence correspondent aux trois piliers du développement durable : économique, environnemental et social. Leurs 105 indicateurs de suivi représentent 53 % des 198 indicateurs statistiques (ou 63 % des indicateurs pour lesquels le producteur est clairement identifié).

**Figure 1.b : Répartition des indicateurs statistiques par service producteur (en %)**



Source : Insee – Recensement des indicateurs de suivi pour les ODD – Juin 2016

Champ : 198 indicateurs statistiques (hors doublons) de suivi pour les ODD

Le SOeS est le premier contributeur d'indicateurs de suivi des ODD. Sur un total de 198 indicateurs statistiques (hors doublons), 54 sont de son ressort (27 %). Viennent ensuite, l'Insee avec 30 indicateurs (15 %) et la Drees (21 indicateurs, soit 11 %).

Avec des indicateurs répartis dans 13 des 17 ODD, le SOeS est particulièrement concerné par ceux qui abordent le champ des statistiques de son ministère que sont l'énergie, l'air, le climat, l'eau, la biodiversité, la prévention des risques, les transports, les bâtiments et les villes durables, le logement-construction, la mer et le littoral. Une grande partie de ses indicateurs se répartit donc dans les ODD : 6 Eau propre et assainissement (9 indicateurs sur 11), 7 Énergie propre et d'un coût abordable (4 indicateurs sur 6), 11 Villes et communautés durables (8 indicateurs sur 12), 12 Consommation et production responsables (5 indicateurs sur 7), 14 Vie aquatique (6 indicateurs sur 7) et 15 Vie terrestre (7 indicateurs sur 9).

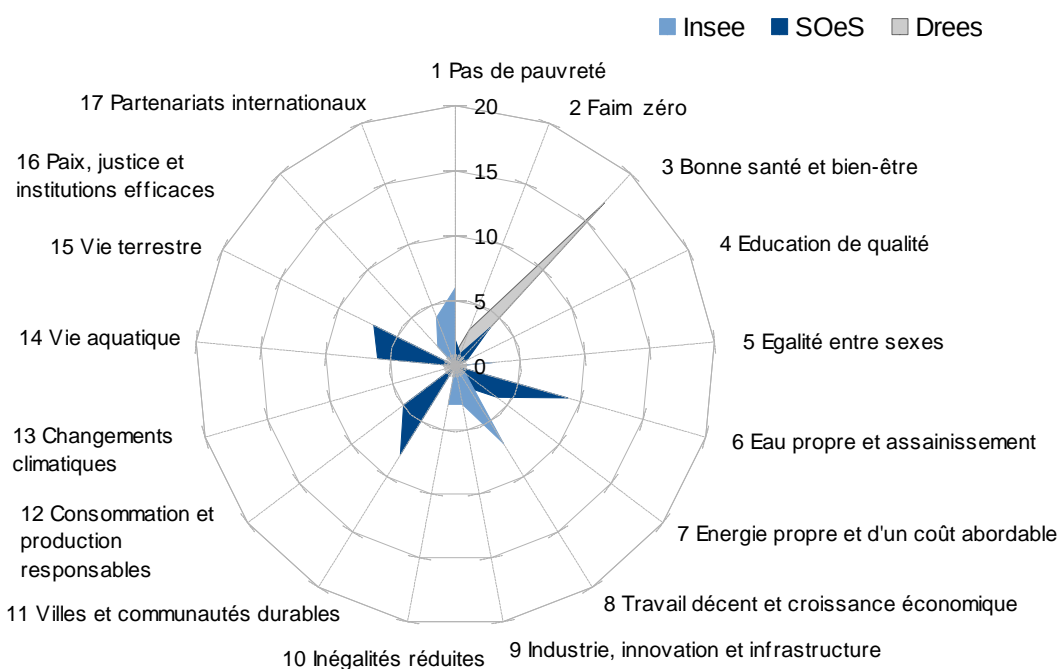
La plupart des indicateurs affectés à l'Insee abordent des thématiques économiques et sociales. Ils se concentrent donc dans les ODD : 1 Pas de pauvreté (6 indicateurs sur 11) et 8 Travail décent et croissance économique (7 indicateurs sur 17).

Quant aux indicateurs de la Drees, ils se concentrent, sans surprise, essentiellement dans l'ODD 3 Bonne santé et bien-être (17 indicateurs sur 25).

3 SOeS, Drees, SSP, Dares, SSM Sécurité intérieure, SSM Éducation, SSM Enseignement supérieur-Recherche, SSM Justice, SSM Culture, SSM Collectivités territoriales et SSM Douane. Voir la répartition détaillée en annexe, tableau 2.



**Figure 1.c : Répartition des indicateurs statistiques par ODD pour le SOeS, l'Insee et la Drees**



Source : Insee – Recensement des indicateurs de suivi – Juin 2016

Champ : 105 indicateurs statistiques de suivi pour les ODD dans le champ de compétence du SOeS, de l'Insee et de la Drees

Excepté pour le ministère des affaires étrangères (MAE) pour lequel les douze indicateurs<sup>4</sup> sont répartis de façon homogène dans 10 des 17 ODD, les indicateurs des autres services producteurs se concentrent dans un objectif dont le thème rejoint leur champ de compétence statistique :

- SSM Sécurité intérieure (SSMSI) : 12 indicateurs dont 8 appartiennent à l'ODD 16 *Paix, justice et institutions efficaces* ;
- SSM Agriculture (SSP) : 11 indicateurs dont 9 appartiennent à l'ODD 2 *Faim zéro* ;
- SSM Éducation (DEPP) : 9 indicateurs qui relèvent tous de l'ODD 4 *Éducation de qualité*.

Ainsi, 149 indicateurs sont de la responsabilité de 7 services producteurs, soit 75 % des 198 indicateurs statistiques de suivi pour les ODD (ou 90 % des indicateurs pour lesquels le producteur est clairement identifié).

Les sept autres services producteurs (Banque de France et 6 SSM)<sup>5</sup> ont la responsabilité de 17 indicateurs statistiques.

### Les producteurs non encore identifiés

Pour les 32 indicateurs statistiques restants (16 % des 198) le service producteur n'a pas encore été clairement identifié, du fait du temps contraint dans lequel s'est effectué l'exercice de recensement. 24 d'entre eux sont en cours d'identification et le manque de temps explique :

- d'une part, qu'il n'a pas été possible de finaliser les relances des services producteurs qui n'avaient toujours pas répondu. L'indicateur 3.7.1 *Pourcentage de femmes en âge de procréer (15 à 49 ans) utilisant des méthodes modernes de planification familiale* est ainsi dans l'attente d'une confirmation ;

- d'autre part, que les investigations n'ont pu être poussées jusqu'à leur terme lorsque la

<sup>4</sup> Il s'agit d'indicateurs statistiques relatifs à l'aide aux pays en développement pour 11 d'entre eux (voir aussi note 2, page 3)

<sup>5</sup> Voir la répartition détaillée en annexe, tableau 2, le nombre d'indicateurs statistiques et d'ODD concernés par service producteur.



définition de l'indicateur était trop vague, les services interrogés ne tiennent pas forcément à s'engager sur un indicateur au concept trop mal défini. C'est le cas de l'indicateur *1.b.1 Proportion des dépenses publiques de fonctionnement et d'équipement consacrée aux secteurs répondant plus particulièrement aux besoins des femmes, des pauvres et des groupes vulnérables*.

Pour huit autres indicateurs :

- soit le fournisseur de données n'est pas encore identifié alors que les indicateurs figurent dans des bases de données internationales. C'est le cas notamment de l'indicateur *10.c.1 Coûts des envois de fonds en proportion du montant transféré*, disponible pour la France sur le site de la Banque mondiale ;

- soit les services producteurs pourraient être trouvés en dehors du champ de la statistique publique. Il s'agit, par exemple, de l'indicateur *16.10.1 Nombre de cas avérés de meurtres, d'enlèvements, de disparitions forcées, de détentions arbitraires et d'actes de torture dont ont été victimes des journalistes, des personnes travaillant dans les médias, des syndicalistes et des défenseurs des droits de l'homme au cours des 12 mois précédents*.

## 2. La disponibilité des indicateurs de suivi pour les ODD

### 2.1 Au niveau national

La disponibilité des indicateurs de suivi pour les ODD a été estimée pour 190 indicateurs statistiques (soit 96 % des 198).

Cette estimation a été effectuée à partir de réponses types qui intégraient une double dimension sur la disponibilité et la faisabilité de l'indicateur, ce qui a permis une certaine latitude dans les réponses<sup>6</sup>. De ce fait, une certaine prudence doit être gardée dans la lecture de l'analyse qui suit.

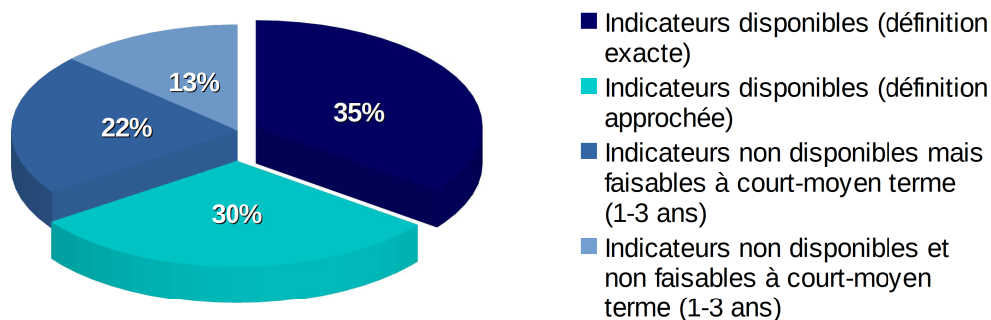
La disponibilité de 8 indicateurs statistiques n'a pas pu être estimée. Ce sont des indicateurs pour lesquels le service producteur est en cours d'identification. Près de la moitié de ces indicateurs appartient à l'ODD *16 Paix, justice et institutions efficaces*. On peut citer l'exemple de l'indicateur *16.7.2 Proportion de la population qui estime que la prise de décisions est ouverte et réactive, par sexe, âge, type de handicap et groupe de la population*.

**65 % des indicateurs statistiques sont déjà disponibles, dans une définition exacte ou approchée.**

Sur les 190 indicateurs statistiques pour lesquels la disponibilité est connue, 67 sont disponibles dans une définition exacte (35 %) et 57 le sont dans une définition approchée (30 %). Il y a donc, actuellement, un total de 124 indicateurs disponibles dans une version exacte ou approchée (soit 65 %).

A court-moyen terme (1 à 3 ans), les services producteurs devraient être en mesure de produire 165 indicateurs (87 %) dans une version exacte ou approchée.

**Figure 2.a : Répartition des indicateurs statistiques en fonction de leur disponibilité**



Champ : 190 indicateurs statistiques de suivi pour les ODD dont la disponibilité a été estimée par les services producteurs.

Source : Insee – Recensement des indicateurs de suivi – Juin 2016

6 Voir en annexe : la question posée figure dans le tableau 3

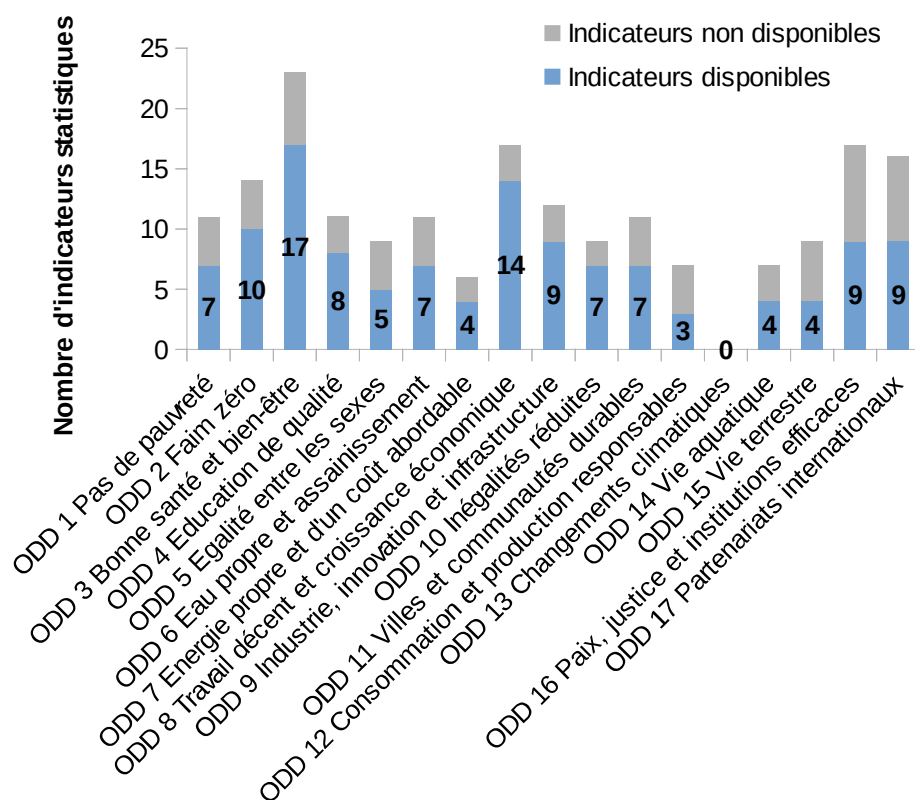


Pour la plupart des ODD, plus de la moitié des indicateurs sont disponibles dans une définition exacte ou approchée<sup>7</sup>.

Les objectifs pour lesquels il existe le plus d'indicateurs disponibles font souvent référence à des thèmes bien connus et étudiés par les services statistiques comme ceux du travail, de la croissance économique, de l'éducation, de la santé, de l'industrie ou des inégalités. L'ODD 8 *Travail décent et croissance économique*, qui contient 14 indicateurs disponibles sur 17 (82 %) en est un bon exemple.

À l'inverse, les objectifs pour lesquels les indicateurs sont relativement moins disponibles font souvent référence à des thèmes plus novateurs ou plus difficiles à étudier comme ceux de la biodiversité, de la paix et de la justice. C'est le cas de l'ODD 16 *Paix, justice et institutions efficaces* qui contient seulement 9 indicateurs disponibles sur 17 (53 %).

**Figure 2.b : Disponibilité\* des indicateurs statistiques par ODD**



### Objectifs de développement durable

Champ : 190 indicateurs statistiques de suivi pour les ODD dont la disponibilité a été estimée par les services producteurs.

Source : Insee – Recensement des indicateurs de suivi pour les ODD – Juin 2016

(\*) Les indicateurs sont dits « disponibles » quand ils existent actuellement dans une définition exacte ou approchée.

Le SOeS dispose du plus gros volume d'indicateurs disponibles avec 30 indicateurs disponibles soit 56 % des 54 indicateurs qui sont de son ressort.

L'Insee a, quant à lui, le plus grand ratio d'indicateurs disponibles avec 24 indicateurs disponibles sur les 30 indicateurs qui lui sont affectés (80%). En effet, le champ de compétence de l'Insee correspond aux ODD qui contiennent le plus d'indicateurs disponibles. Ainsi, 7 des 14 indicateurs disponibles de l'ODD 8 *Travail décent et croissance économique* et 5 des 7 indicateurs disponibles de l'ODD 1 *Pas de pauvreté* peuvent être fournis par l'Institut dès à présent.

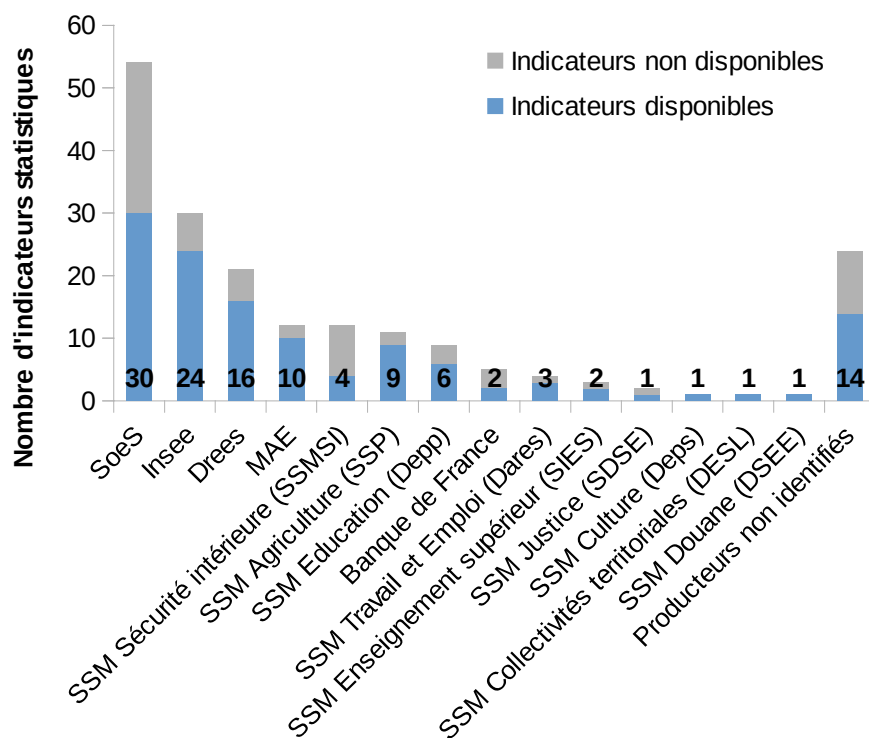
La Drees peut produire la plupart des indicateurs disponibles dans le domaine de la santé. Sur les 17 indicateurs disponibles pour l'ODD 3 *Bonne santé et bien-être*, 14 sont de son ressort.

Le SSP, spécialisé dans les problématiques agricoles, est déjà en mesure de produire une grande partie des indicateurs disponibles de l'ODD 2 *Faim zéro* soit 7 indicateurs sur 10.

<sup>7</sup> Voir en Annexe le tableau 4 sur la disponibilité des indicateurs par ODD.



Figure 2.c : Disponibilité\* des indicateurs statistiques par service producteur



### Services producteurs

Champ : 190 indicateurs statistiques de suivi pour les ODD dont la disponibilité a été estimée par les services producteurs.

Source : Insee – Recensement des indicateurs de suivi pour les ODD – Juin 2016

(\*) Les indicateurs sont dits « disponibles » quand ils existent actuellement dans une définition exacte ou approchée.

Dans une dizaine de cas (14), les indicateurs ont été qualifiés de disponibles dans une version exacte ou approchée car existant dans des rapports, bases de données nationales ou internationales. Pour autant, le service producteur n'a pas été encore clairement identifié du fait du temps contraint dans lequel s'est effectué l'exercice de recensement (attente de réponse, poursuite des recherches du service concerné, etc.).

Par exemple, l'Autorité de régulation des communications électroniques et des postes (ARCEP) devrait être interrogée pour l'indicateur 17.6.2 *Abonnements à une connexion à l'Internet à haut débit fixe pour 100 habitants, par vitesse de connexion*.

### Les indicateurs non disponibles

Sur les 190 indicateurs statistiques pour lesquels la disponibilité est connue, 66 ne sont pas disponibles dans une version exacte ou approchée (35 %). Pour autant, parmi ces indicateurs non disponibles, 41 seront faisables à court-moyen terme (1-3 ans).

Les 25 indicateurs non disponibles restants ne sont pas faisables à moyen terme pour le moment, souvent du fait de la complexité à construire l'indicateur (définition floue, méthodologie inexistante, etc.). On peut citer l'exemple de l'indicateur 11.7.1 *Proportion moyenne de la surface urbaine construite consacrée à des espaces publics, par sexe, âge et type de handicap*, alors qu'il existe de nombreuses sources de données<sup>8</sup> pour le produire.

<sup>8</sup> La base de données Sit@del2 du Soes, les fichiers fonciers Majic de la DGFIP, la base de données topographiques de l'IGN, des données géospatiales issues, par exemple, de l'inventaire biophysique Corine Land Cover.





## 2.2 Le lien avec la problématique internationale

L'ONU produira l'ensemble des indicateurs de suivi des ODD à l'échelle mondiale (non désagrégés par pays) à partir des données fournies par les pays. Certaines d'entre elles sont déjà collectées par des agences onusiennes.

Au niveau international, les indicateurs ont été classés dans les catégories suivantes :

**Tier 1 :** Indicateur conceptuellement clair, méthodologie établie et standardisée à l'international, données régulièrement produites par les pays ;

**Tier 2 :** Indicateur conceptuellement clair, méthodologie établie et standardisée à l'international, données produites de manière ponctuelle ou inexistantes ;

**Tier 3 :** Indicateur pour lesquels il n'y a pas de méthodologie standardisée ou dont la méthodologie est en train d'être testée/élaborée.

Sur les 190 indicateurs statistiques pour lesquels la disponibilité est connue, 79 indicateurs sont classés par l'ONU<sup>9</sup> en Tier 1, 51 en Tier 2 et 60 en Tier 3.

Le croisement du classement onusien des indicateurs mondiaux avec la faisabilité en France des indicateurs nationaux met en exergue l'écart conceptuel qui existe entre les deux approches.

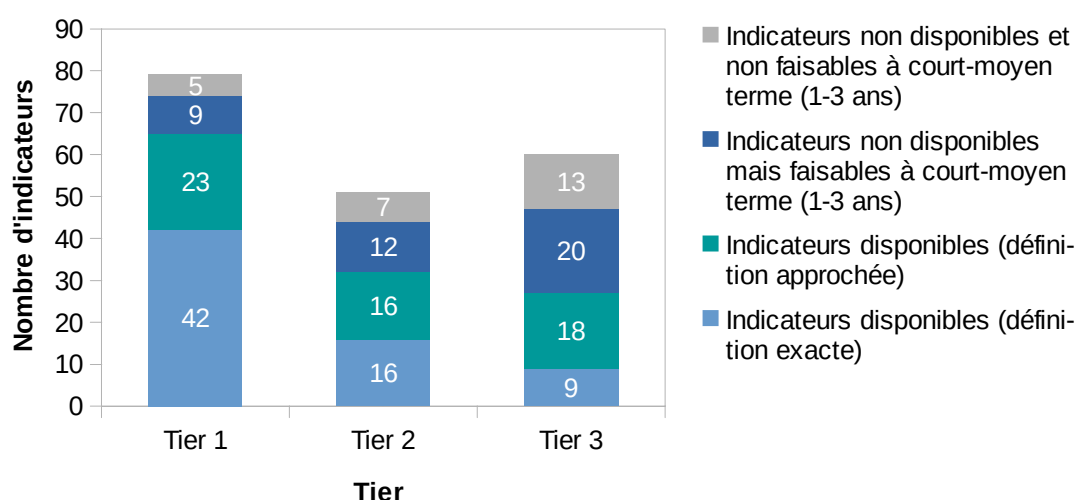
42 indicateurs statistiques estimés par les services producteurs comme disponibles en France dans une définition exacte sont classés en Tier 1 par l'ONU (soit 53 % des 79).

A l'opposé, neuf indicateurs considérés disponibles dans une version exacte<sup>10</sup> sont classés en Tier 3 (exemple : 6.3.1 *Proportion des eaux usées traitées sans danger*).

Sur 66 indicateurs statistiques évalués comme non disponibles par les services producteurs, 33 (50 %) sont classés en Tier 3 et 19 (29 %) sont classés en Tier 2 par l'ONU.

Cinq indicateurs statistiques sont appréciés comme non envisageables à court-moyen terme (1-3 ans) par les services producteurs français alors qu'ils sont classés en Tier 1 par l'ONU. La plupart de ces indicateurs relèvent de problématiques spécifiques aux pays en développement et sont considérés par Eurostat comme non pertinents pour les pays européens (exemples : 8.7.1 *Proportion et nombre d'enfants âgés de 5 à 17 ans qui travaillent, par sexe et âge* et 2.1.2 *Prévalence d'une insécurité alimentaire modérée ou grave, évaluée selon l'échelle de l'insécurité alimentaire fondée sur l'expérience*).

**Figure 2.d : Disponibilité des indicateurs nationaux selon le classement en Tier de l'ONU**



Champ : 190 indicateurs statistiques de suivi pour les ODD dont la disponibilité a été estimée par les services producteurs.

Sources : Insee – Recensement des indicateurs de suivi pour les ODD – Juin 2016 et ONU - Classification en Tier du 21 /09/16

9 D'après la classification en Tier du 21 septembre 2016. Voir en annexe le tableau 6, sur la disponibilité des indicateurs français par Tier.

10 Selon le standard national français.



## Annexes

**Tableau 1 : Nombre d'indicateurs (statistiques et non statistiques) par ODD**

Objectifs de développement durable (ODD)	Nombre d'indicateurs		
	Statistiques	Non statistiques	Total
ODD 1 Pas de pauvreté	11	1	12
ODD 2 Faim zéro	14	0	14
ODD 3 Bonne santé et bien-être	25	1	26
ODD 4 Education de qualité	11	0	11
ODD 5 Egalité entre les sexes	10	4	14
ODD 6 Eau propre et assainissement	11	0	11
ODD 7 Energie propre et d'un coût abordable	6	0	6
ODD 8 Travail décent et croissance économique	17	0	17
ODD 9 Industrie, innovation et infrastructure	12	0	12
ODD 10 Inégalités réduites	9	2	11
ODD 11 Villes et communautés durables	12	0	12
ODD 12 Consommation et production responsables	7	3	10
ODD 13 Lutte contre les changements climatiques	0	4	4
ODD 14 Vie aquatique	7	3	10
ODD 15 Vie terrestre	9	3	12
ODD 16 Paix, justice et institutions efficaces	20	2	22
ODD 17 Partenariats internationaux	17	8	25
<b>Total</b>	<b>198</b>	<b>31</b>	<b>229</b>

Champ : 229 indicateurs (hors doublons) de suivi pour les ODD

Source : ONU – Commission statistique des Nations Unies – Mars 2016

**Tableau 2 : Nombre d'indicateurs statistiques et d'objectifs de développement durable (ODD) concernés par service producteur**

Service producteur	Indicateurs statistiques			Nombre d'ODD concernés
	Effectif	Effectif cumulé	Fréquence cumulée (en%)	
SoeS	54	54	27%	13
Insee	30	84	42%	9
Drees	21	105	53%	3
MAE	12	117	59%	10
SSM Intérieur (SSMSI)	12	129	65%	4
SSM Agriculture (SSP)	11	140	71%	3
SSM Education (Depp)	9	<b>149</b>	<b>75%</b>	1
Banque de France	5	154	78%	4
SSM Travail et Emploi (Dares)	4	158	80%	1
SSM Enseignement supérieur (SIES)	3	161	81%	2
SSM Justice (SDSE)	2	163	82%	1
SSM Culture (Deps)	1	164	83%	1
SSM Collectivités territoriales (DESL)	1	165	83%	1
SSM Douanes (DSEE)	1	166	84%	1
Producteurs non identifiés	32	198	100%	13
<b>Total</b>	<b>198</b>			

Champ : 198 indicateurs statistiques (hors doublons) de suivi pour les ODD

Source : Insee – Recensement des indicateurs de suivi pour les ODD – Juin 2016



**Tableau 3 : Disponibilité des indicateurs statistiques**

Compte tenu des éléments de définition actuellement disponibles, si votre organisme devait produire la statistique attendue pour la France, diriez-vous que :	Indicateurs statistiques			
	Effectif	Effectif cumulé	Fréquence (en %)	Fréquence cumulée (en%)
L'indicateur existe déjà	67	67	35%	35%
Un indicateur approchant existe (champ et/ou concept élargi ou restreint, etc.)	57	124	30%	65%
Un indicateur approchant pourrait être construit d'ici un à trois ans	41	165	22%	87%
La production de l'indicateur ou d'un indicateur approché n'est pas envisageable dans les prochaines années	25	190	13%	100%
<b>Total</b>	<b>190</b>		<b>100%</b>	

Champ : 190 indicateurs statistiques de suivi pour les ODD dont la disponibilité a été estimée par les services producteurs.

Source : Insee – Recensement des indicateurs de suivi pour les ODD – Juin 2016

**Tableau 4 : Disponibilité\* des indicateurs statistiques par ODD**

Objectifs de développement durable (ODD)	Indicateurs disponibles	Indicateurs non disponibles	Total
ODD 1 Pas de pauvreté	7	4	11
ODD 2 Faim zéro	10	4	14
ODD 3 Bonne santé et bien-être	17	6	23
ODD 4 Education de qualité	8	3	11
ODD 5 Egalité entre les sexes	5	4	9
ODD 6 Eau propre et assainissement	7	4	11
ODD 7 Energie propre et d'un coût abordable	4	2	6
ODD 8 Travail décent et croissance économique	14	3	17
ODD 9 Industrie, innovation et infrastructure	9	3	12
ODD 10 Inégalités réduites	7	2	9
ODD 11 Villes et communautés durables	7	4	11
ODD 12 Consommation et production	3	4	7
ODD 13 Lutte contre les changements climatiques	0	0	0
ODD 14 Vie aquatique	4	3	7
ODD 15 Vie terrestre	4	5	9
ODD 16 Paix, justice et institutions efficaces	9	8	17
ODD 17 Partenariats internationaux	9	7	16
<b>Total</b>	<b>124</b>	<b>66</b>	<b>190</b>

Champ : 190 indicateurs statistiques de suivi pour les ODD dont la disponibilité a été estimée par les services producteurs.

Source : Insee – Recensement des indicateurs de suivi pour les ODD – Juin 2016

(\*) les indicateurs disponibles sont les indicateurs qui existent actuellement dans une définition exacte ou approchée. Les indicateurs non disponibles comprennent les indicateurs non disponibles, faisables ou non faisables à court-moyen terme (1-3 ans).



**Tableau 5 : Disponibilité\* des indicateurs statistiques par services producteurs**

Service producteur	Indicateurs disponibles	Indicateurs non disponibles	Total
SoeS	30	24	54
Insee	24	6	30
Drees	16	5	21
MAE	10	2	12
SSM Sécurité intérieure (SSMSI)	4	8	12
SSM Agriculture (SSP)	9	2	11
SSM Education (Depp)	6	3	9
Banque de France	2	3	5
SSM Travail et Emploi (Dares)	3	1	4
SSM Enseignement supérieur (SIES)	2	1	3
SSM Justice (SDSE)	1	1	2
SSM Culture (Deps)	1	0	1
SSM Collectivités territoriales (DESL)	1	0	1
SSM Douane (DSEE)	1	0	1
Producteurs non identifiés	14	10	24
<b>Total</b>	<b>124</b>	<b>66</b>	<b>190</b>

Champ : 190 indicateurs statistiques de suivi pour les ODD dont la disponibilité a été estimée par les services producteurs.

Source : Insee – Recensement des indicateurs de suivi pour les ODD – Juin 2016

(\*) les indicateurs disponibles sont les indicateurs qui existent actuellement dans une définition exacte ou approchée. Les indicateurs non disponibles comprennent les indicateurs non disponibles, faisables ou non faisables à court-moyen terme (1-3 ans).

**Tableau 6 : Disponibilité des indicateurs statistiques nationaux selon le classement en Tier de l'ONU**

Tier révisé (21/09/2016)	Indicateurs disponibles (définition exacte)	Indicateurs disponibles (définition approchée)	Indicateurs non disponibles mais faisables à court-moyen terme (1-3 ans)	Indicateurs non disponibles et non faisables à court-moyen terme (1-3 ans)	Total
Tier 1	42	23	9	5	79
Tier 2	16	16	12	7	51
Tier 3	9	18	20	13	60
<b>Total</b>	<b>67</b>	<b>57</b>	<b>41</b>	<b>25</b>	<b>190</b>

Champ : 190 indicateurs statistiques de suivi pour les ODD dont la disponibilité a été estimée par les services producteurs.

Sources : Insee, Recensement des indicateurs de suivi pour les ODD, Juin 2016 et ONU - Classification en Tier du 21/09/2016

