

Les entreprises et le développement durable

1ers résultats de l'enquête Insee

Intercommission CNIS
21 novembre 2012

Département des synthèses sectorielles



Caractéristiques de l'enquête Endd 2011 les entreprises et la RSE en 2011

Questionnaire: 3 champs et la gouvernance

Une définition de la RSE: au-delà du seul réglementaire

Sociétal (client-fournisseur, relations avec société civile)

Social (discriminations, conditions de travail, gestion des emplois)

Environnemental (énergie-climat, ressources, biodiversité et gal)

Gouvernance (pour les sociétés déclarant pratiquer la RSE)

15 questions env. par champ, soit de l'ordre de 25 engagements

L'unité interrogée l'unité légale ou « société »

Et têtes de groupe (groupes de 500 sal et plus), têtes de réseau

Le champ 10 salariés ou plus

Et aussi groupes de 500 sal ou plus, sociétés cotées

secteurs principalement marchands non financiers

(sections B à N sauf K et divisions 95 et 96)

Caractéristiques de l'enquête Endd 2011

Une base de sondage de 155 000 unités légales

Echantillon: **11 250 unités légales**

Exhaustif pour les plus de 500 sal., sociétés cotées, têtes de groupe,

Tirage permettant une répartition régionale

Taux de réponse: **79,4%**

Précision du au sondage: **+ - 1,6 point (sur les taux)**

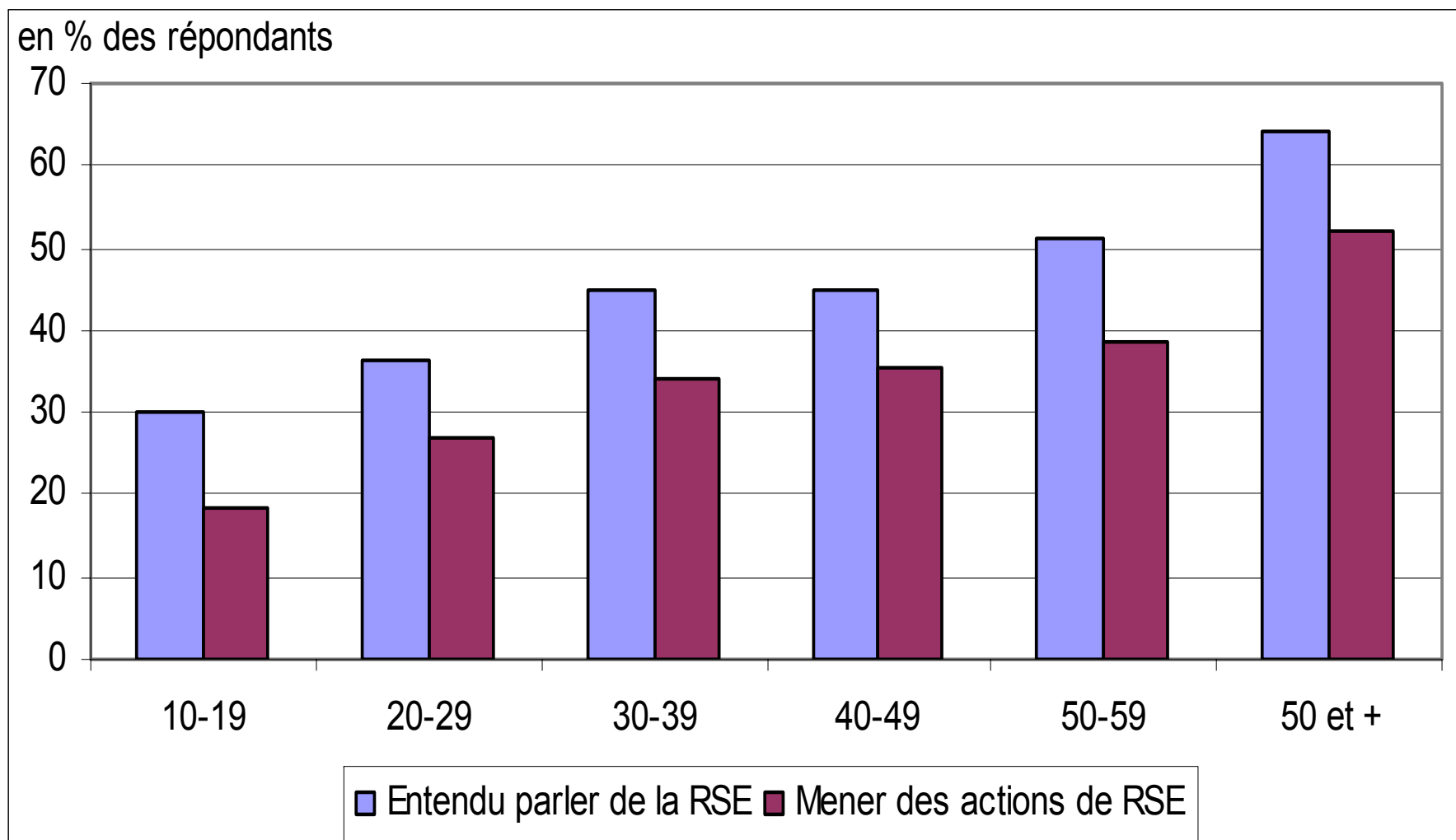
Résultats présentés « sociétés » de 50 sal et plus

Une majorité de sociétés connaissent la RSE au delà de 50 sal, seuils sociaux, stagnation entre 30 et 50 sal

Sur ce sous-champ: 6 850 UL interrogées sur un total de 24 150 UL

Mais des résultats publiés en IR sur les 10 sal ou plus

Connaissance de la RSE selon la taille



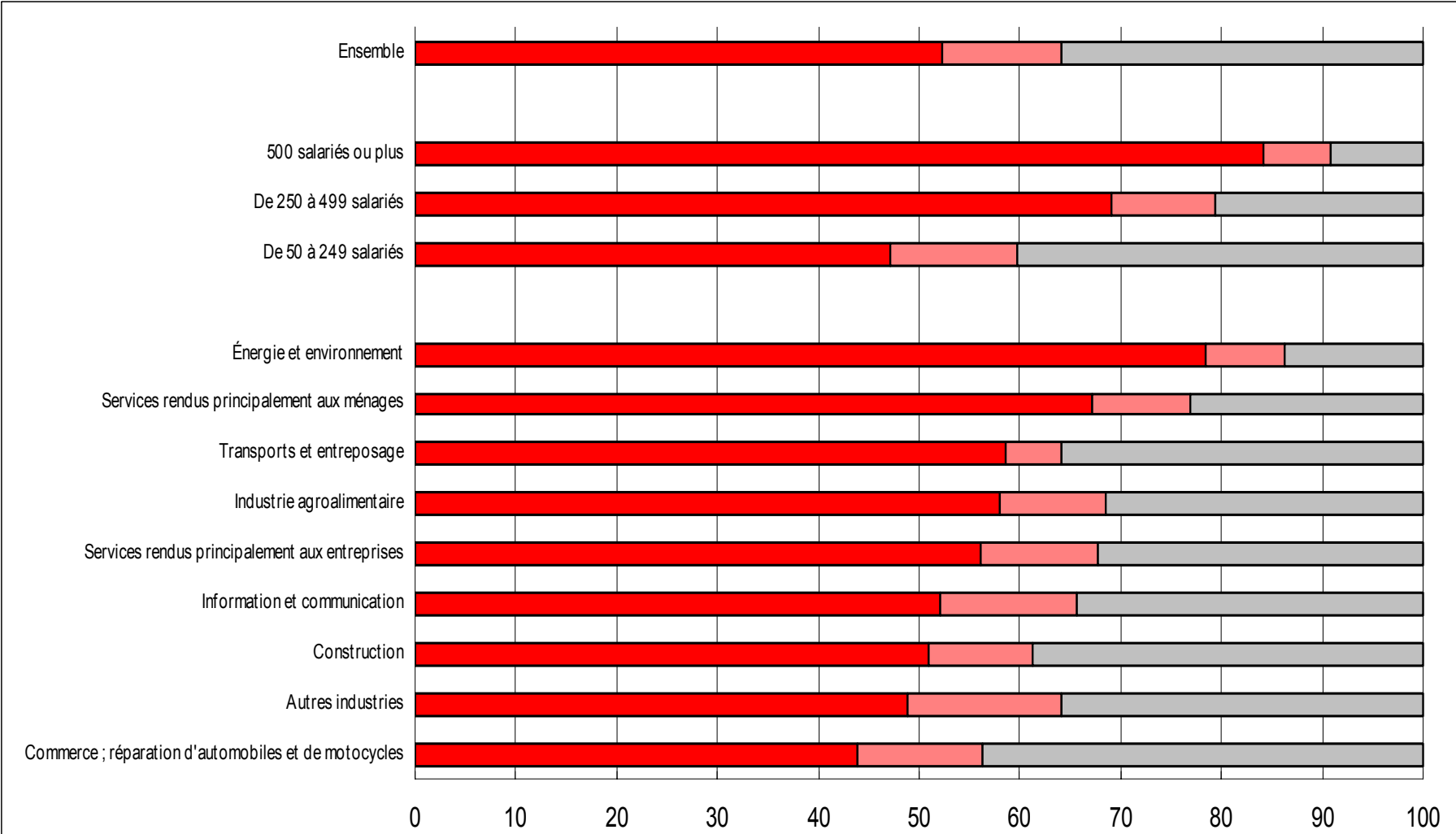
LA RSE et les sociétés de 50 sal et plus

- **64 % des sociétés ont entendu parler de la RSE**
- **52 % des sociétés ont le sentiment de mener des actions de RSE**

On les appellera les sociétés impliquées

- **Leur part croît avec la taille**
- **Energie et environnement, services aux ménages et IAA sont les secteurs les plus impliqués**

Par taille et secteur...



Des comportements différents...

Entre sociétés impliquées et les autres

20 à 30 points d'écart sur les pratiques les plus courantes

prévention ou recyclage des déchets : 83% vs 62%

mesures préventives pour les risques professionnels: 87% vs 71%

mesures spécifiques liées à l'âge : 66% vs 42%

Un doublement ou triplement sur les pratiques plus rares

engagement sur la protection de la biodiversité 19% vs 5%

demande aux fournisseurs de respecter des clauses RSE : 44% vs 12%

Pilier social

une large diffusion des pratiques de RSE

	Connaît la RSE et pense mener des actions	Ne connaît pas la RSE ou ne pense pas mener d'actions	Total
Mise en œuvre de politiques spécifiques contre les discriminations :			
liées au sexe	54%	33%	44%
liées à l'origine	45%	27%	36%
liées à l'âge des seniors	66%	42%	54%
liées à l'âge des jeunes	42%	26%	35%
liées au handicap	58%	34%	47%
Mesures préventives pour pallier les risques professionnels	87%	71%	79%
Plan de prévention des risques psychosociaux	58%	31%	45%
Campagne d'information sur les addictions	41%	25%	33%
Autres mesures pour concilier vie personnelle et professionnelle	23%	10%	17%

Pilier environnemental

L'implication, un critère très discriminant

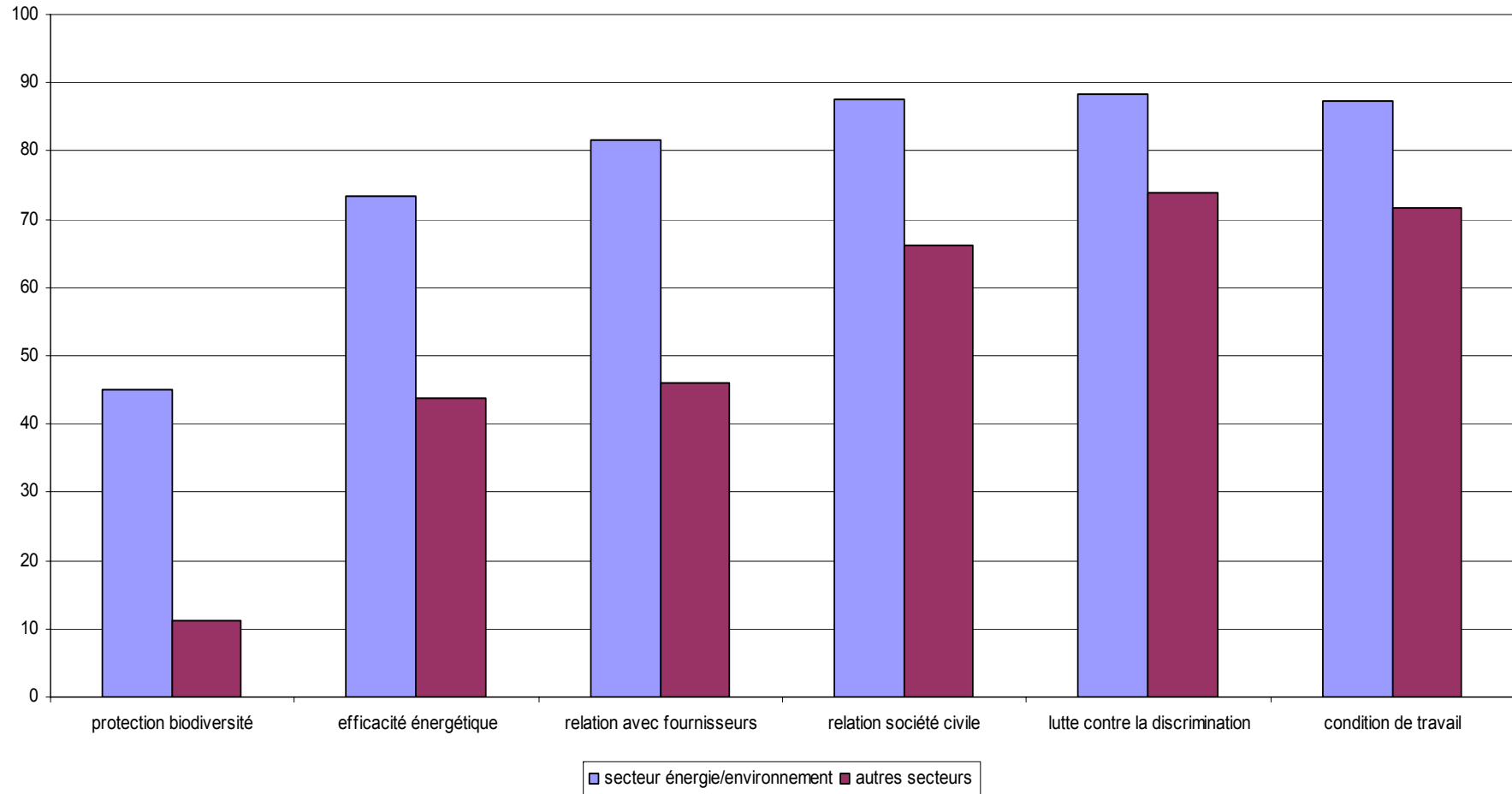
	Connaît la RSE et pense mener des actions	Ne connaît pas la RSE ou ne pense pas mener d'actions	Total
Management environnemental	61%	30%	46%
Développement d'écoproduits	43%	23%	33%
Démarche d'amélioration énergétique et/ou de réduction des gaz à effet de serre	60%	27%	44%
Prévention ou recyclage des déchets	83%	62%	73%
Engagement sur la préservation de la biodiversité	19%	5%	12%

Pilier sociétal

Plutôt le volet « clientèle » que « fournisseurs »

	Connaît la RSE et pense mener des actions	Ne connaît pas la RSE ou ne pense pas mener d'actions	Total
Sensibilisation des clients aux impacts de leurs choix sur l'environnement et le bien-être	51%	31%	41%
Existence de clauses RSE dans le cahier des charges de certains clients	58%	24%	42%
Demande aux fournisseurs de respecter des clauses RSE	44%	12%	29%
Modification des achats pour avoir des contrats de plus longue durée avec les fournisseurs	33%	17%	26%
Modification des achats pour valoriser des critères RSE dans le choix des contrats	35%	9%	23%
Partenariat avec des établissements d'enseignement	49%	30%	39%

Energie et environnement à la pointe de la RSE



Les petites sociétés nettement en retrait

	10-49 salariés	50 salariés et +
Implication dans la RSE	23	52
Politiques de lutte contre les discriminations	24	74
Mesures pour l'emploi des seniors	10	62
Recyclage des déchets	51	73
Plan de prévention des risques psychosociaux	14	45

La gouvernance..

Vue par les sociétés impliquées

46 % interviennent par conviction **28 %** par opportunité

Les autres 30 % de la communication, 25 % une contrainte

Sur l'environnement 40 % démarche éthique *contre 23 % des autres*

Une organisation pour 70 % des sociétés impliquées

46 % des actions à destination des salariés

42 % une charte, un code de conduite ou un cahier des charges

38 % une concertation avec les représentants du personnel

30 % avec des parties prenantes externes

Une évaluation des actions RSE dans 45 % des cas

pour 36 % d'entre elles par audit interne, **19 %** par un org. Ext.

Un support de communication dans 42 % des cas

Un service dédié au DD pour 23 % (44 % chez les 500 sal et plus)

Publications et travaux à venir

Publications réalisées sur www.insee.fr

Insee Première n°1421

http://www.insee.fr/fr/themes/document.asp?ref_id=endd2011

L'Insee Résultats n° 62

<http://www.insee.fr/fr/publications-et-services/collection.asp?id=4>

A venir coté Insee

Exploitation du questionnaire groupe

Exploitation du volet réseau

Valorisation du volet sur la gouvernance d'entreprise

Cf. Insee-Références entreprises)

D'autres travaux attendus des chercheurs et

services

Les entreprises et le DD

Merci de votre attention

Insee

18 bd Adolphe-Pinard
75675 Paris Cedex 14

www.insee.fr  

Informations statistiques :
www.insee.fr / Contacter l'Insee
09 72 72 4000
(coût d'un appel local)
du lundi au vendredi de 9h00 à 17h00

