

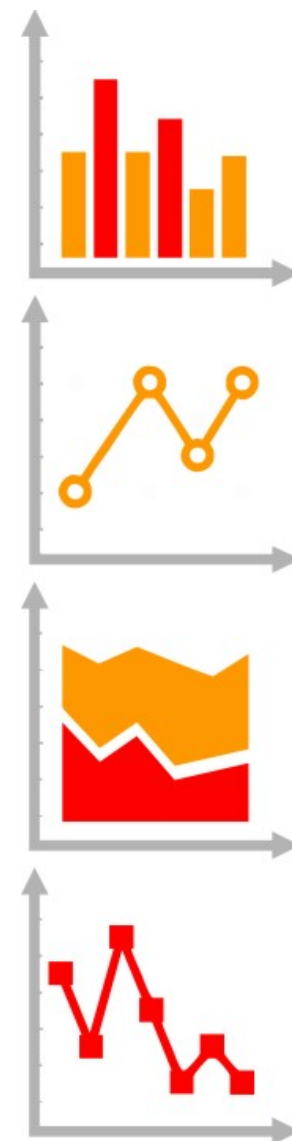
Tourisme – les travaux régionaux

Département de l'action régionale

Commission Cnis « Entreprises et stratégies de marché » du 29/09/2017 (Bercy)



Mesurer pour comprendre



Tourisme – les travaux régionaux

- ◆ **Dimension régionale des enquêtes de fréquentation touristique**
- ◆ **Les outils et méthodes à disposition des directions régionales pour étudier le tourisme**
- ◆ **La coordination des publications régionales/nationales**

Tourisme – les travaux régionaux

Dimension régionale des enquêtes de fréquentation touristique

- ◆ **Enquête hôtels : toutes les régions de métropole ont des extensions régionales**
- ◆ **Enquête AHCT : l'Occitanie et Auvergne-Rhône-Alpes ont des extensions régionales**
- ◆ **Les conventions de partenariat**

Tourisme – les travaux régionaux

Les outils et méthodes à disposition des directions régionales pour étudier le tourisme

◆ **Deux outils développés par des Pôles de service de l'action régionale :**

- E33 – économie touristique

- AT47 – emploi et richesse dégagée touristiques

Tourisme – les travaux régionaux

Les outils et méthodes à disposition des directions régionales pour étudier le tourisme

◆ Exemple d'utilisations des outils : E33

- régionalisation du compte satellite du tourisme (dernier millésime disponible 2014)
- étude des entreprises régionales des secteurs touristiques

Tourisme – les travaux régionaux

Les outils et méthodes à disposition des directions régionales pour étudier le tourisme

Régions	Consommation touristique intérieure en 2014	Part de la région
	<i>millions d'€</i>	<i>pourcentages</i>
Île-de-France	40 276	26,0%
Centre - Val de Loire	3 437	2,2%
Bourgogne - Franche-Comté	4 586	3,0%
Normandie	5 392	3,5%
Hauts-de-France	6 346	4,1%
Grand Est	7 413	4,8%
Pays de la Loire	6 796	4,4%
Bretagne	7 695	5,0%
Nouvelle-Aquitaine	14 240	9,2%
Occitanie	15 890	10,3%
Auvergne - Rhône-Alpes	21 220	13,7%
PACA	18 895	12,2%
Corse	2 811	1,8%
France métropolitaine	154 997	100,0%

Source : Insee, DGE, Compte satellite du tourisme régionalisé 2014.

Tourisme – les travaux régionaux

Les outils et méthodes à disposition des directions régionales pour étudier le tourisme

Indicateurs économiques des entreprises régionales de l'hébergement et de la restauration en 2014 (en %)

	Pays de la Loire			Province		
	Valeur ajoutée	Marge	Rentabilité économique	Valeur ajoutée	Marge	Rentabilité économique
Hôtellerie	45	21	6	45	18	5
Autres hébergements	23	20	2	37	29	5
Campings	45	50	9	46	46	10
Total hébergement	43	31	7	44	23	6
Restauration traditionnelle	46	17	12	44	14	10
Restauration rapide	39	24	23	37	20	18
Débites de boisson	44	36	16	44	34	17
Total restauration	44	21	14	43	18	13

Source : Insee, Fichier approché des résultats de l'élaboration des statistiques annuelles d'entreprise (Fare) 2014.

Rentabilité économique de l'hébergement et de la restauration plus élevée dans les Pays de la Loire

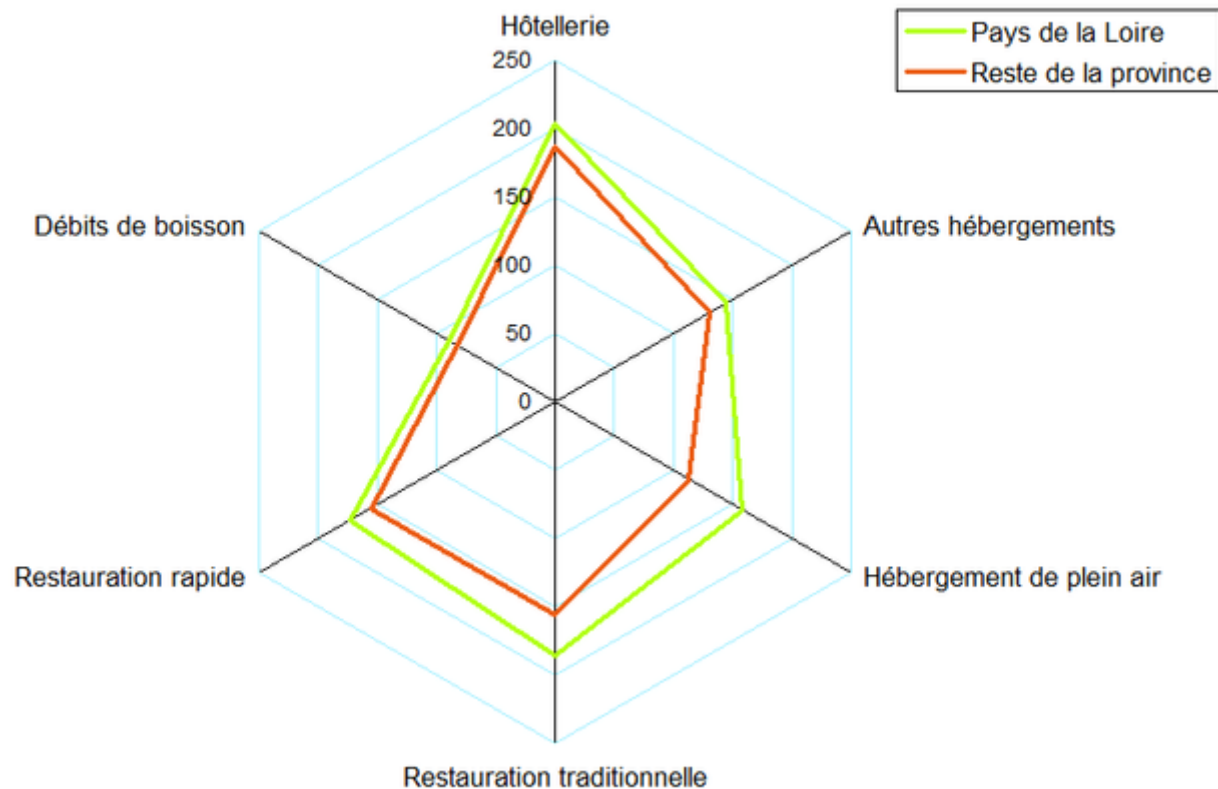
Données issues de la publication Insee Analyses Pays de la Loire N° 43 (21/02/2017)

Tourisme – les travaux régionaux

Les outils et méthodes à disposition des directions régionales pour étudier le tourisme

Un endettement plus élevé dans les Pays de la Loire

Taux d'endettement dans l'hébergement et la restauration en 2014 (en %)



Source : Insee, Fare 2014

Données issues de la publication **Insee Analyses Pays de la Loire N° 43** (21/02/2017)

29/09/17

Tourisme – les travaux régionaux

Les outils et méthodes à disposition des directions régionales pour étudier le tourisme

◆ Exemple d'utilisations des outils : AT47

- emploi touristique par secteur, caractérisé (selon âge, sexe, CS, conditions d'emploi, salaires, etc.), et en évolution

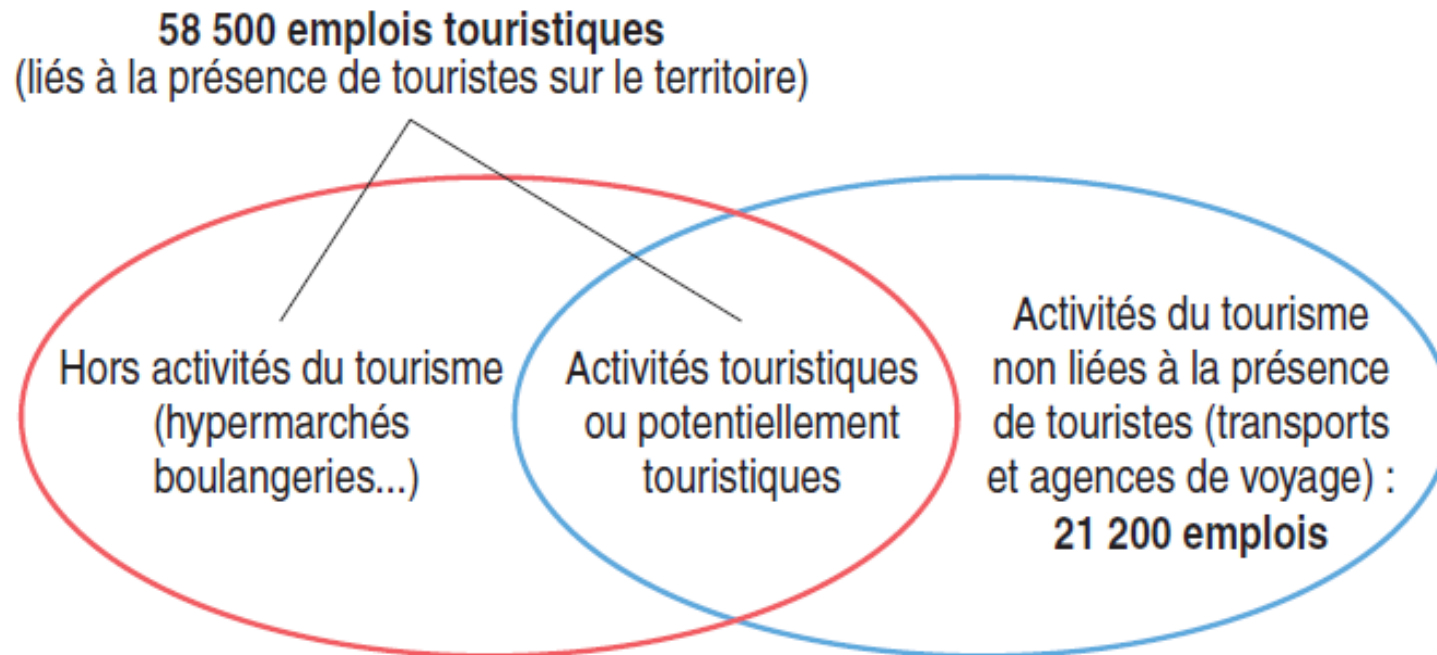
- richesse dégagée touristique

Tourisme – les travaux régionaux

Les outils et méthodes à disposition des directions régionales pour étudier le tourisme

Le tourisme représente 79 700 emplois dans le Grand Est

Le tourisme représente 79 700 emplois dans le Grand Est



Sources : Insee, DADS 2013, Acoss 2013.

Résultats issus de l'Insee Analyses Grand-Est n°49 (7 juillet 2017)

29/09/17

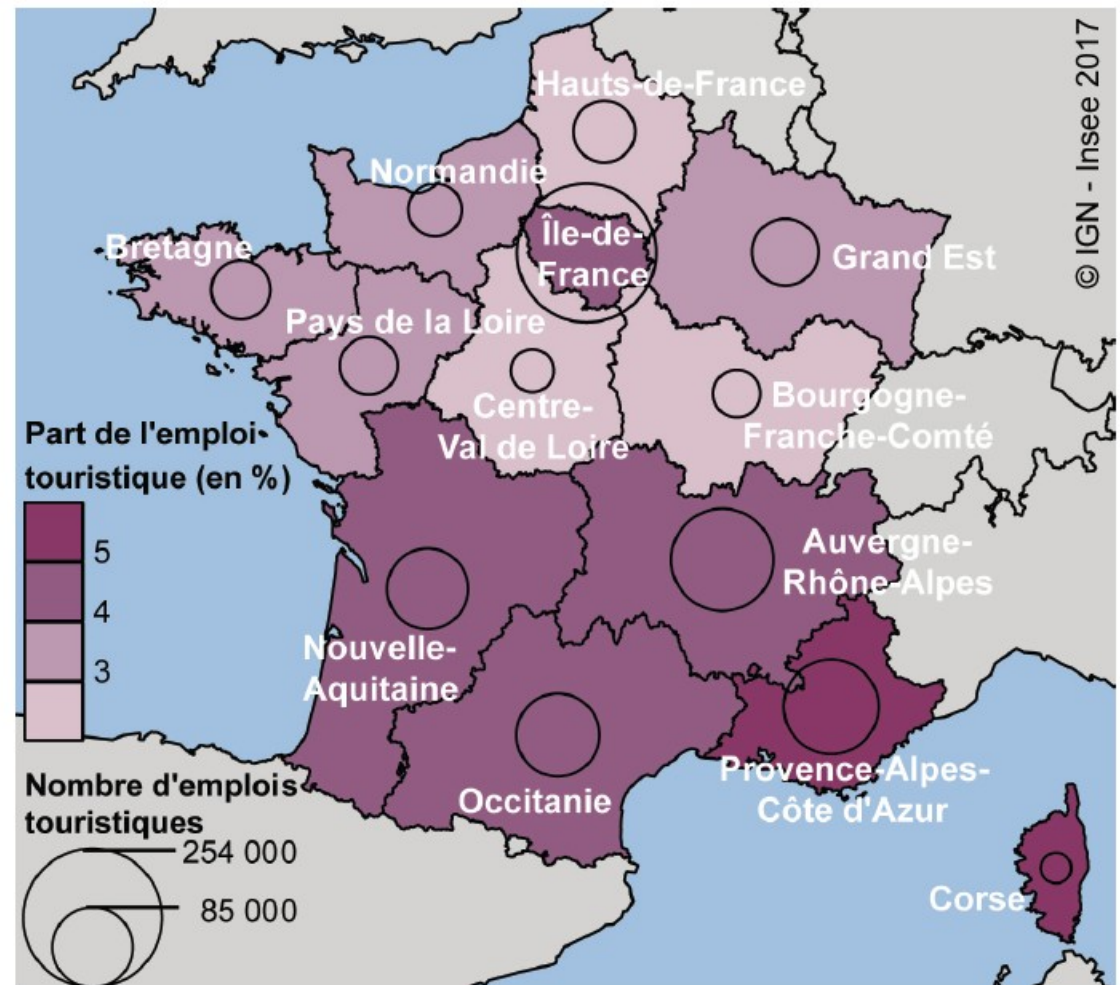
Tourisme – les travaux régionaux

Les outils et méthodes à disposition des directions régionales pour étudier le tourisme

La Nouvelle-Aquitaine au 5^è rang des régions métropolitaines pour l'emploi touristique

- ◆ Résultats issus de l'Insee Analyses Nouvelle-Aquitaine n°44 (5 juillet 2017)

Nombre d'emplois touristiques et part dans l'emploi total par région en 2013

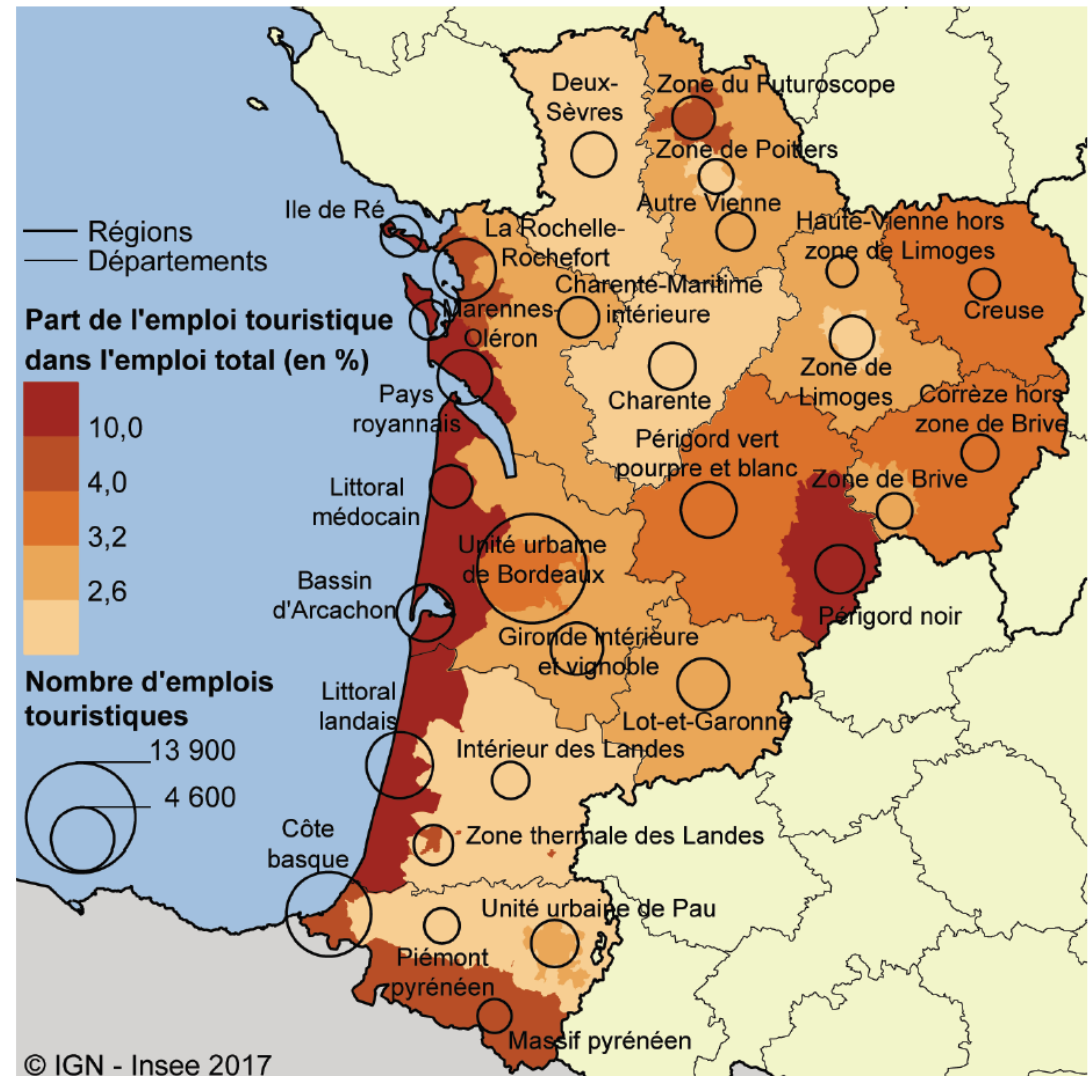


Champ : emplois touristiques salariés et non salariés, hors transport et activités des agences de voyage
Sources : Insee, DADS ; AcoSS 2013

Tourisme – les travaux régionaux

Les outils et méthodes à disposition des directions régionales pour étudier le tourisme

Nombre d'emplois touristiques et part dans l'emploi total par zone touristique en Nouvelle-Aquitaine en 2013



Champ : emplois touristiques salariés et non salariés, hors transport et activités des agences de voyage
Sources : Insee, DADS ; Acoess 2013

Zoom sur la région Nouvelle-Aquitaine : un fort impact du tourisme sur le littoral et dans le Périgord noir

Tourisme – les travaux régionaux

La coordination des publications régionales/nationales

- ◆ **En 2016 : publication simultanée des bilans de saison d'été 2016 au niveau national et dans les régions, et communication commune :**
 - plus de reprises dans la Presse
 - délais de publication raccourcis grâce aux mutualisations
- ◆ **En 2017, l'opération est à nouveau menée. Toutes les régions y participent.**

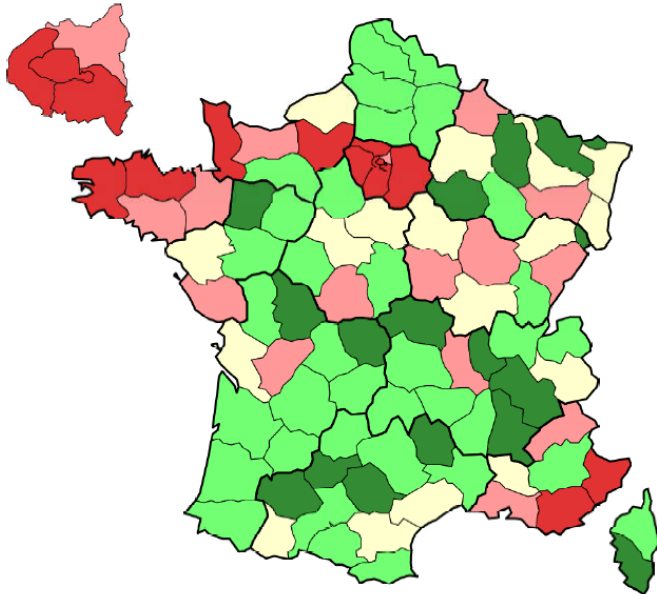
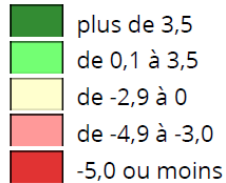
Tourisme – les travaux régionaux

La coordination des publications régionales/nationales

Evolution 2016/2015 des nuitées de la saison d'été par département

Évolution 2016 / 2015 des nuitées d'été par département

en %

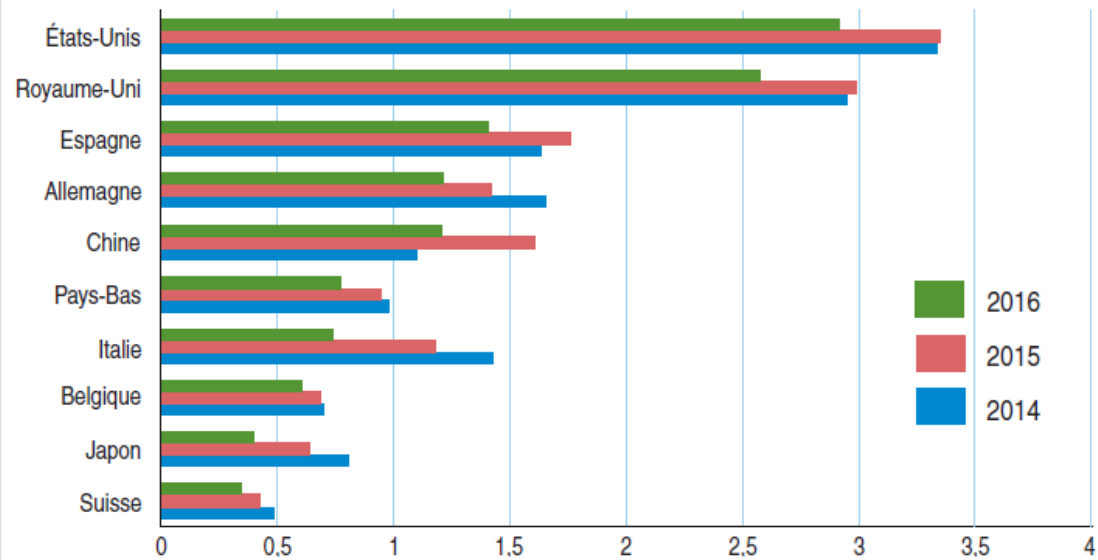


Champ : France métropolitaine.

Sources : Insee, en partenariat avec les comités régionaux du tourisme et la Direction générale des entreprises, enquêtes sur la fréquentation des hébergements collectifs touristiques.

Désaffection de la clientèle étrangère en 2016

Principales nationalités en millions de nuitées



Source : Insee, en partenariat avec la DGE et les Comités Régionaux du Tourisme.

Graphique issu de la publication d'Île-de-France Insee Flash n°13 (23/11/2016)

Tourisme – les travaux régionaux

Merci de votre attention



Séverine Gilles
DDAR
Département de
l'Action Régionale

Insee
Direction Générale

www.insee.fr

 [@InseeFr](https://twitter.com/InseeFr)