

Données et statistiques sur la ressource en eau

**Valéry MORARD, SOeS
(MEEM/CGDD)**



Quelques rappels ...

- Comme pour l'ensemble des thématiques environnementales, l'information sur l'eau est :
 - abondante
 - profuse
 - multi-sources
 - complexe
- Elle résulte de l'accumulation progressive de différents objectifs de politique publique, pas nécessairement environnementaux ni à finalité statistique
- le citoyen a cependant besoin d'une information claire et fiable sur l'eau et il ne se préoccupe pas de l'organisme ou du système d'information qui produit ou gère ces données



Quelques rappels ...

- Le Système d'information sur l'eau (LEMA, 2006) fait suite au RNDE (loi sur l'eau, 1992)
- C'est la plate-forme fédérative des SI concourant au système des données publiques de l'eau
- Il regroupe les services de l'état et les établissements publics concernés, les collectivités, certaines entreprises et associations.
- Il rassemble les données relatives à l'eau, aux milieux aquatiques, à leurs usages et aux services publics d'eau et d'assainissement, produites ou détenues par des autorités publiques ou par d'autres organismes



Quelques rappels ...

- Croisement de nombreuses politiques publiques
 - contrôle sanitaire des eaux destinées à la consommation humaine et des eaux de baignade
 - planification
 - aides et redevances
 - services publics d'eau et d'assainissement
 - réglementation des usages de l'eau
 - police de l'eau et de la nature
 - protection et préservation des milieux aquatiques
 - installations classées ICPE
 - hydrométrie et prévision des crues
 - évaluation et gestion des risques d'inondation



Quelques rappels ...

le Système d'information sur l'eau c'est :

- des dizaines de millions de données
- plus de 15 banques nationales de référence
- des centaines de bases de données
- 30 sites Web
- près de 1 200 systèmes de collecte de données recensés, dont 1 047 réseaux de mesures
- plus de 15 000 producteurs de données
- près de 160 laboratoires agréés



Un panorama...

- Un panorama concis de la situation de l'eau et des milieux aquatiques à travers une sélection de données synthétiques, couvrant la plupart des enjeux
- 50 indicateurs, février 2016 ; co-édition SOeS, Onema
- Accès en ligne aux données sur www.statistiques.developpement-durable.gouv.fr
- Site des données publiques sur l'eau : data.eaufrance.fr



Un panorama...

- une sélection de données synthétiques couvrant la plupart des enjeux :
 - les quantités d'eau disponibles et utilisées pour satisfaire les différents usages ;
 - la qualité sanitaire de l'eau potable et la protection de la ressource ;
 - l'état des rivières, des lacs, des eaux souterraines et celui de la biodiversité aquatique ;
 - la gestion des eaux usées et les sources de pollutions diffuses ;
 - les dépenses consacrées à l'eau ;
 - la perception des Français



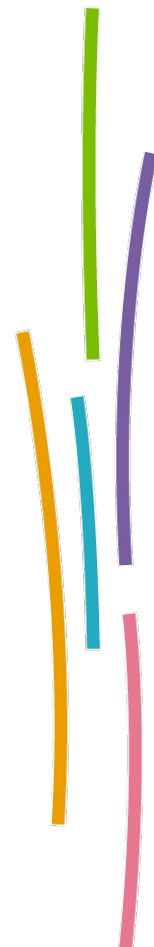
Un panorama...

Partie 1 : ressources en eau et prélèvements 5

Précipitations et pluies efficaces.....	5
État quantitatif des eaux souterraines.....	6
Sécheresse estivale.....	7
Arrêtés « sécheresse ».....	8
Prélèvements en eau.....	9
Consommation en eau.....	10
Empreinte « eau » de la consommation française.....	11
Eau « virtuelle » associée aux importations et exportations.....	12

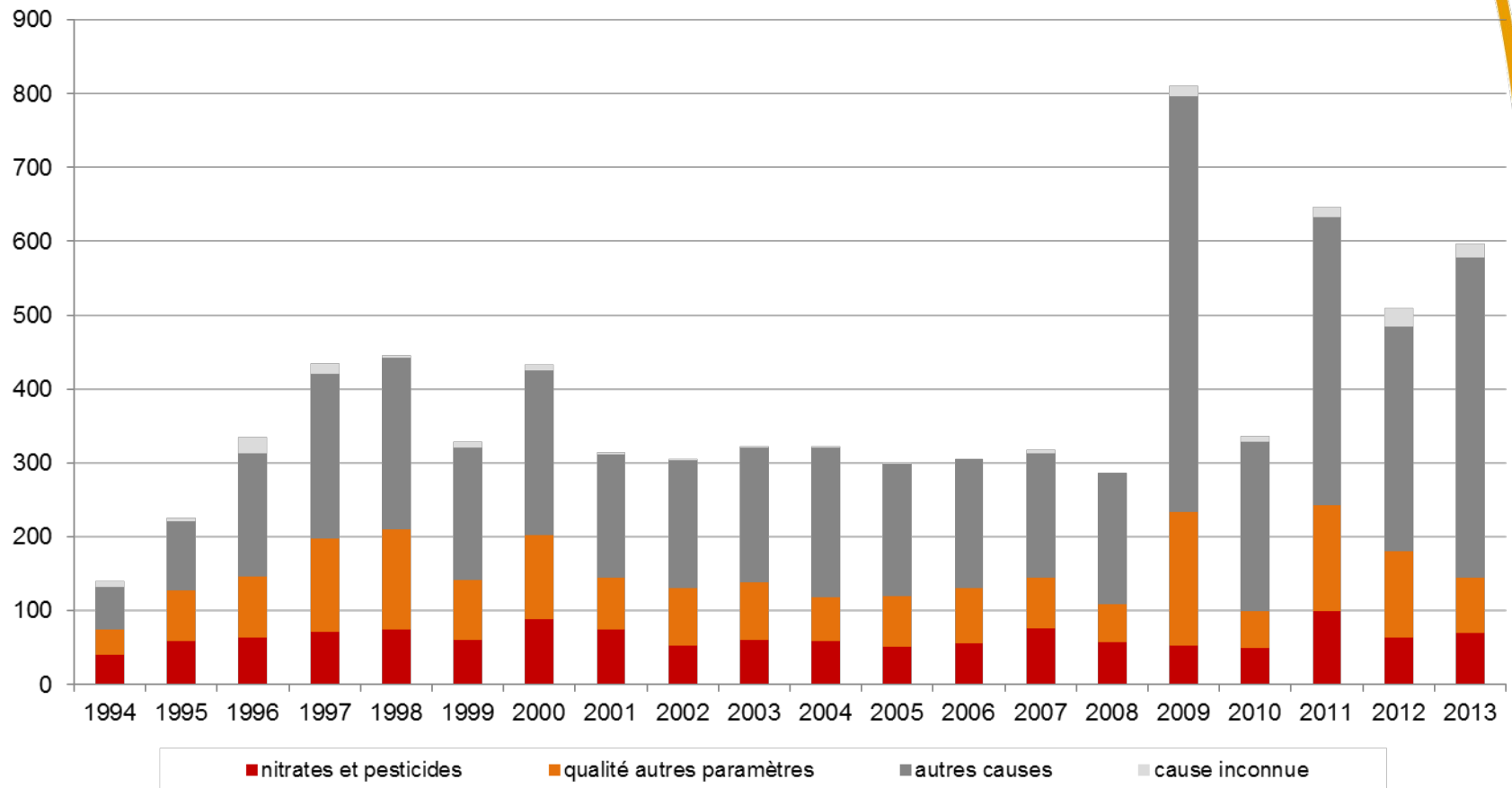
Partie 2 : eau potable 13

Ressources utilisées pour la production d'eau potable.....	13
Population desservie par une eau non conforme au regard de la qualité microbiologique.....	14
Population desservie par une eau non conforme au regard des limites autorisées pour les pesticides.....	15
Captages fermés.....	16
Captages protégés.....	17
Organisation des services publics de production et de distribution d'eau potable.....	18
Rendement des réseaux d'eau potable.....	19



Un panorama...

Évolution du nombre de captages d'alimentation en eau potable fermés



Note : les autres causes d'abandon couvrent des motifs tels que rationalisation, choix politiques, débits insuffisants, vulnérabilité trop importante (captage improtégeable), vétusté des installations et causes techniques.

Champ : France métropolitaine

Source : BRGM, Ades. Traitements : SOeS, 2014

Merci de votre attention

