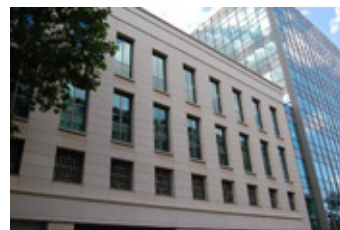


Présentation du futur exhaustif fiscal-social sur les revenus

Projet FILOSOFI (Fichier Localisé Social et Fiscal)



Mesurer pour comprendre



Le système d'information sur les revenus à l'Insee jusqu'en 2014

- Revenus fiscaux localisés (RFL)

Indicateurs de structure et de distribution du revenu fiscal déclaré

À tous les échelons géographiques (infra-communal/communal/supra-communal)

Sur la métropole + la Martinique et la Réunion (champ: ménages fiscaux ordinaires)

- Revenus disponibles localisés (RDL)

Indicateurs sur la distribution des niveaux de vie, les inégalités et la pauvreté

Par région et département

Sur la Métropole (champ: ménages fiscaux ordinaires)

- Enquête Revenus fiscaux et sociaux (ERFS)

Indicateurs reflétant la distribution des niveaux de vie, les inégalités et la pauvreté croisés selon différents critères sociodémographiques

Au niveau national

Sur la métropole et la Réunion (ERFS 2008 et 2010) - champ: ménages Insee ordinaires

Refonte du système d'information sur les revenus: le projet FILOSOFI

- Les insuffisances des dispositifs actuels:
 - * aucune source d'information infra-départementale sur les niveaux de vie, les inégalités et les indicateurs de pauvreté associés,
 - * l'ERFS ne permet pas actuellement de décrire le haut de la distribution des revenus plus finement que jusqu'au dernier demi-décile (P95) du niveau de vie
- Les objectifs du projet FILOSOFI (futur exhaustif fiscal et social):
 - * des indicateurs de niveaux de vie, d'inégalités et de pauvreté jusqu'aux échelons infra-départementaux
 - * une diffusion jusqu'aux derniers centiles de niveau de vie sur des zones de plus de 100 000 personnes
 - * améliorer la précision de l'ERFS en incorporant dans les marges de calage les quantiles de la distribution des revenus (revenu déclaré, niveau de vie) du futur exhaustif fiscal et social

Le projet FILOSOFI - 1

- Valeur ajoutée par rapport aux dispositifs RFL et RDL actuels
 - => récupération des prestations sociales en provenance de la CNAF, la CNAV et la MSA pour appariement avec les fichiers fiscaux
- Limites
 - Pas de clé d'appariement unique entre les fichiers fiscaux et sociaux
 - De la part de la CNAF et la CNAV, seules les prestations exhaustives sur le mois de décembre sont récupérées
 - il faut ensuite reconstituer par imputations les prestations perçues sur l'ensemble de l'année*
 - Imputation des revenus financiers exonérés d'impôts sur le revenu (idem RDL)
 - Les prestations locales (prestations versées par les conseils généraux, aides sociales facultatives, etc...) ne sont pas couvertes par FILOSOFI (idem RDL)

Le projet FILOSOFI - 2

- Champ couvert

ménages fiscaux ordinaires - métropole + la Martinique et la Réunion

- Les indicateurs

- les indicateurs de RFL et RDL + quelques indicateurs supplémentaires (indice de Sen, indicateurs d'inégalité sur la sous-population pauvre, centiles sur les zones de plus de 100 000 personnes, ...)

- des indicateurs de niveau de vie, d'inégalité et de pauvreté, à tous les échelons géographiques, y compris infra-départementaux.

- dans les DOM, uniquement des indicateurs portant sur le revenu fiscal déclaré

- La diffusion des indicateurs par âge des individus est reportée à fin 2015



Calendrier de diffusion des résultats de FILOSOFI

- Expertise des résultats sur les zonages communaux et supra-communaux

- octobre – novembre : expertise des résultats de FILOSOFI 2010 et 2011 et comparaison avec les anciens dispositifs (RFL, RDL)

- décembre – mi-janvier: expertise des résultats de FILOSOFI en évolution sur 2010/2011

- mi-janvier / mi-février 2015 : expertise des résultats de FILOSOFI 2012, en évolution par rapport à 2011.

- Première diffusion de FILOSOFI : sur les revenus 2012

Fin du premier trimestre 2015 : diffusion aux échelons communaux et supra-communaux (Insee Première et opération coordonnée en région)

Fin 2015 : diffusion à l'échelon infra-communal

FILOSOFI : les sources de divergences avec RFL et RDL - 1

- le champ des ménages fiscaux ordinaires :

=> FILOSOFI: résidences secondaires incluses + filtre sur l'année de revenus

- le concept de revenu déclaré:

=> FILOSOFI: revenus exceptionnels d'assurance-vie : exclus du revenu déclaré et réintégrés après imputation dans les revenus financiers imputés (comme ERFS)

- la méthode d'imputation des prestations sociales

=> FILOSOFI: on dispose des prestations MSA exhaustives sur l'année et des prestations CNAF et CNAV exhaustives pour le mois de décembre

/ RDL: tout est imputé.

FILOSOFI : les sources de divergences avec RFL et RDL - 2

- la méthode d'imputation des revenus financiers
=> déterministe dans FILOSOFI / stochastique dans RDL et ERFS
- le calage dans RDL des niveaux de vie et de la pauvreté sur ERFS
=> pas de calage de FILOSOFI sur ERFS
- le champ de diffusion

FILOSOFI : filtres: revenus déclarés ≥ 0 pour les indicateurs de revenu déclaré /
revenu disponible ≥ 0 pour les indicateurs de revenu disponible et pauvreté

RFL: pas de filtre pour le calcul des indicateurs de revenu déclaré

RDL: filtre : revenus déclarés ≥ 0 (comme dans ERFS)

Plan de diffusion du futur exhaustif fiscal et social (FILOSOFI)

- produits de diffusion « tous publics » sur insee.fr
- prestations sur mesure « tous publics » sur zonages à façon
- l'offre d'indicateurs à un « public sous licence »
- l'offre d'indicateurs en interne aux agents de l'Insee



Produits de diffusion « tous publics » sur insee.fr

- produits de diffusion similaires à ceux proposés à partir de la source RFL
 - Bases téléchargeables: indicateurs sur zonages standards fixes de l'Insee (zonages communaux et supra-communaux)
 - Fiches chiffres- clés: par région, département, ainsi que sur les communes et zonages supra-communaux standards
 - Cartes interactives: par communes, arrondissements municipaux, EPCI, cantons, zones d'emploi, départements et régions
- Les indicateurs de RFL et RDL, à tous les échelons géographiques, y compris infra-départementaux pour les niveaux de vie et la pauvreté
- gestion du secret statistique et de la qualité en amont

Prestations sur mesure « tous publics » sur zonages à façon

- prestations sur mesure similaires à celles proposées à partir de la source RFL

- **Fichier détail anonymisé** sur des zones de plus de 100 000 personnes, fourni sous réserve de la signature d'une licence d'usage, croisant des variables de revenus et de caractéristiques socio-démographiques du ménage

Calculs d'indicateurs sur zonages à façon

- liste d'indicateurs pré-définie : les indicateurs « tous publics » exceptés les indicateurs directement ou indirectement additifs portant sur revenu;

- zonages à façon construits par regroupement de communes/arrondissements municipaux

=> nouveauté : taux de bas revenus déclarés et taux de pauvreté calculés sur zonages à façon, par tranches fixes de 2 points en 2 points

- toutes ces prestations sur mesure font l'objet d'une tarification par l'Insee

Offre d'indicateurs à un « public sous licence »

- Accès, en interne, dans le cadre d'une convention ou sous réserve de la signature d'une licence d'usage, à un plus grand nombre d'indicateurs sur des petites zones situées sur le territoire de compétence uniquement

- À destination du commissariat général à l'égalité des territoires et des collectivités territoriales, administrations et établissements ayant une mission de création ou de gestion du service public, sur leur zone de compétence

- le public visé est informé de cette offre réservée au « public sous licence » essentiellement dans le cadre des partenariats avec l'Insee

Offre en interne aux chargés d'étude à l'Insee du futur exhaustif fiscal et social

Accès aux mêmes produits de diffusion « grand public » et « public sous licence » (y compris prestations sur mesure), avec les mêmes règles de rediffusion

En plus, quelques indicateurs supplémentaires, disponibles en interne uniquement (pas de rediffusion « grand public » ou « public sous licence ») pour une aide à l'analyse

Accès aux fichiers détails des ménages fiscaux en sortie du dispositif FILOSOFI

Tables indirectement nominatives

Informations géographiques (zonages standards infra et supra, zonages de la politique de la ville, coordonnées x,y)

Informations sur les logements

Caractéristiques socio-démographiques des ménages et des individus

Tous les éléments de revenus (y compris revenus de transfert et impôt)

Accès en interne aux chargés d'étude de l'Insee, sous la responsabilité de la maîtrise d'ouvrage du futur exhaustif fiscal et social

Mise à disposition à l'Insee dans des coffres sous haute protection

Sous condition de signature d'une charte précisant les règles de sécurité et de confidentialité à respecter

Pour les besoins d'étude ou le calcul d'indicateurs sur zonages à façon

Accès aux chercheurs, par le biais du centre d'accès sécurisé distant aux données (CASD)

Merci de votre attention !

Insee

18 bd Adolphe-Pinard
75675 Paris Cedex 14

www.insee.fr  

Informations statistiques :
www.insee.fr / Contacter l'Insee
09 72 72 4000
(coût d'un appel local)
du lundi au vendredi de 9h00 à 17h00

