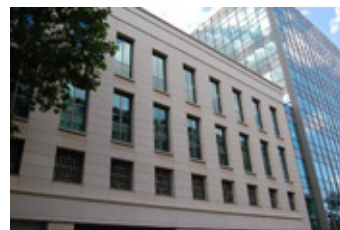


La mesure des revenus : des avancées récentes, des questions persistantes

Cnis – Démographie et questions sociales
4 novembre 2014



Mesurer pour comprendre



Revenus des ménages : les attentes

Tout savoir, tout de suite ?

(Cnis Avis MT n°7 - Bien-être, niveau de vie, pauvreté - 30 janvier 2014)

- indicateurs précoces de pauvreté et de fragilité sociale
- . approche longitudinale des conditions de vie et niveaux de vie ,
- observation régulière des inégalités de niveau de vie par catégories de ménages et par territoires.

- tout savoir...

Les avancées récentes en matière d'information localisée sur les revenus ; le dispositif Filosofi

- ... tout de suite ?

La fraîcheur de l'information statistique sur les revenus : état du problème – perspectives

L'existant (jusqu'à Filosofi) – Sources et produits

- 3 sources

 - Fichiers fiscaux : Impôt sur le revenu (FIP, POTE), Taxe d'habitation (PLFC).

 - Fichiers sociaux : Cnaf, MSA, Cnav

 - Enquêtes : enquête Emploi, SRCV

- 4 produits bases statistiques annuelles

 - RFL : revenus fiscaux localisés

 - RDL : revenus disponibles localisés

 - ERFS : enquête sur les revenus fiscaux et sociaux

 - SRCV : statistiques sur les ressources et les conditions de vie



L'existant – Les sources et leurs produits

Fichiers fiscaux : Impôt sur le revenu (FIP, POTE), Taxe d'habitation (PLFC).

Pas les revenus exonérés : livret A, etc. prestations sociales, ...

Foyer fiscal \neq ménage

Description socio-démo très limitée

→ RFL : le seul revenu déclaré au niveau localisé

→ RDL : RFL + imputations sur barème des prestations = revenu disponible localisé

Qualité de l'imputation ?

→ diffusion au département.

Fichiers sociaux : Cnaf, Cnav, MSA

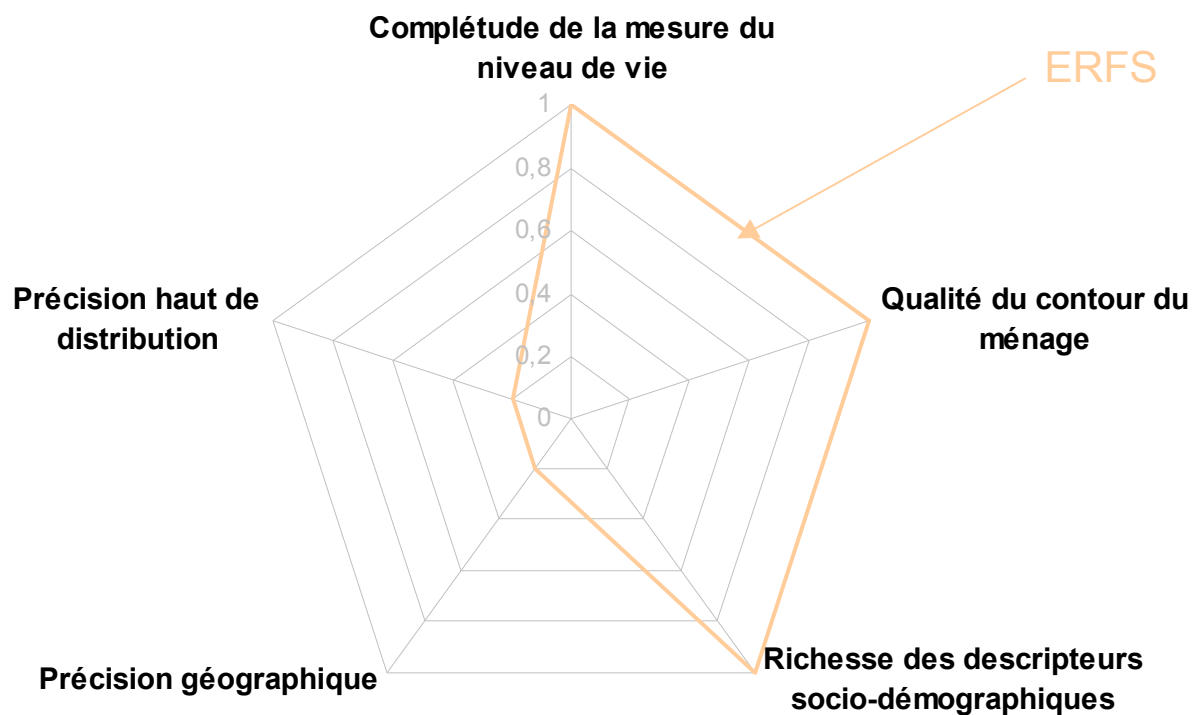
Familles d'allocataires \neq ménage

Fichiers CAF : mensuel seulement → prestations annuelles sur un échantillon national

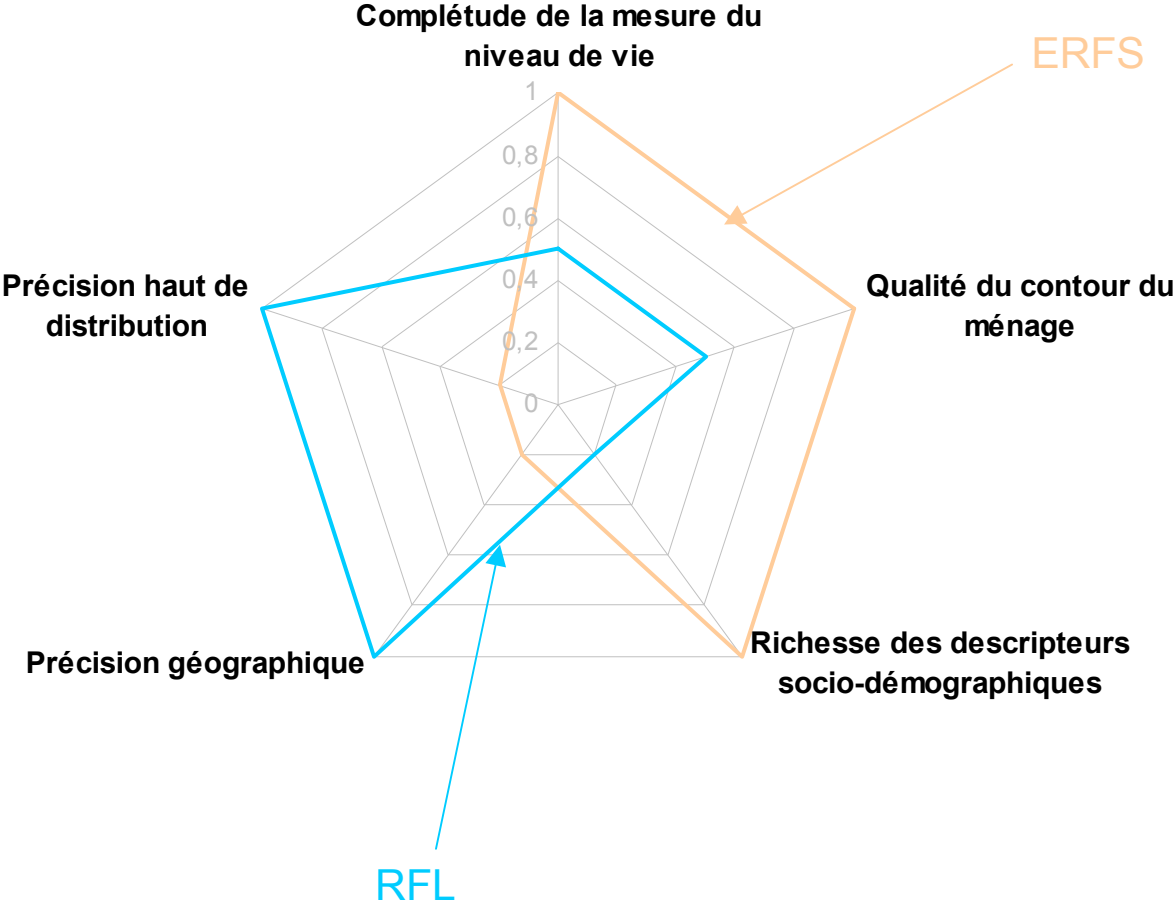
→ ERFS : revenu disponible (rev. fin. Imputés) + descr. sociodémo de 50 000 ménages

→ SRCV : revenu disponible (rev. fin. Imputés) + descr. sociodémo + compléments revenus dont rev. courant pour un panel de 14 000 ménages.

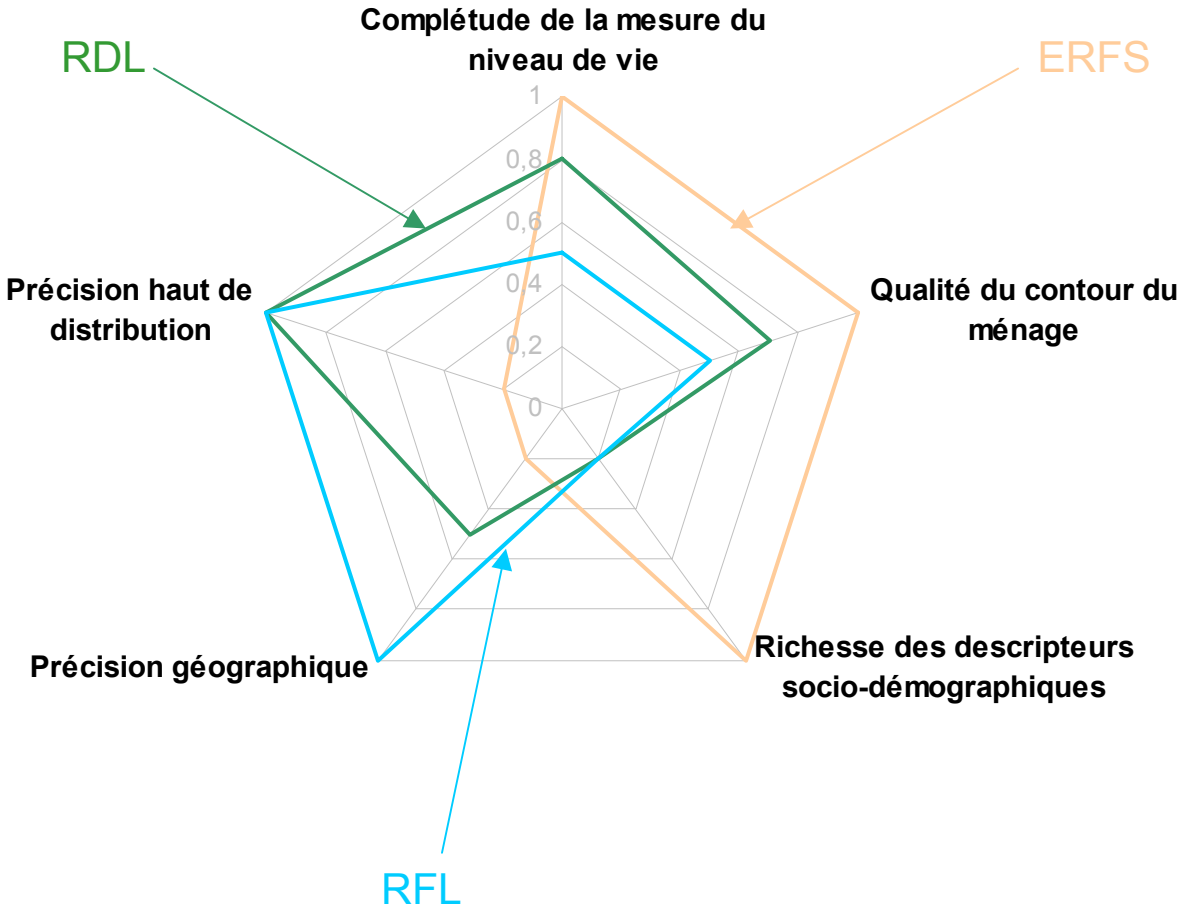
L'existant – Forces et faiblesses des produits statistiques



L'existant – Forces et faiblesses des produits statistiques



L'existant – Forces et faiblesses des produits statistiques



L'existant : des délais importants

	n-1	n					n+1			
	T4	T1	T2		T3	T4	T1	T2	T3	T4
ERFS	collecte EEC	Réception fichier de l'EEC	Envoi fichier à la Cnaf			Réception fichier fiscaux (déclar. revenus de n-1)	Appariement fiscal	Réception données cnaf, appariement final	Publication niveaux de vie	
SRCV	Ech. SRCV de n		Envoi fichier à la Cnaf - collecte SRCV	Collecte SRCV		Fichier hors revenus (sauf revtot)	Appariement fiscal	Réception données cnaf, appariement final		Fichier SRCV complet

Quoi de neuf ?

1 – Revenus localisés : l'avancée Filosofi

Fichier localisé social et fiscal

= RFL + exhaustif CAF de décembre n-1 + exhaustif Cnav + imputations revenus financiers + annualisation prestations

= revenus disponibles quasi « vrais » à un niveau localisé

(→ exposé : A. T. Aerts)



Quoi de neuf ?

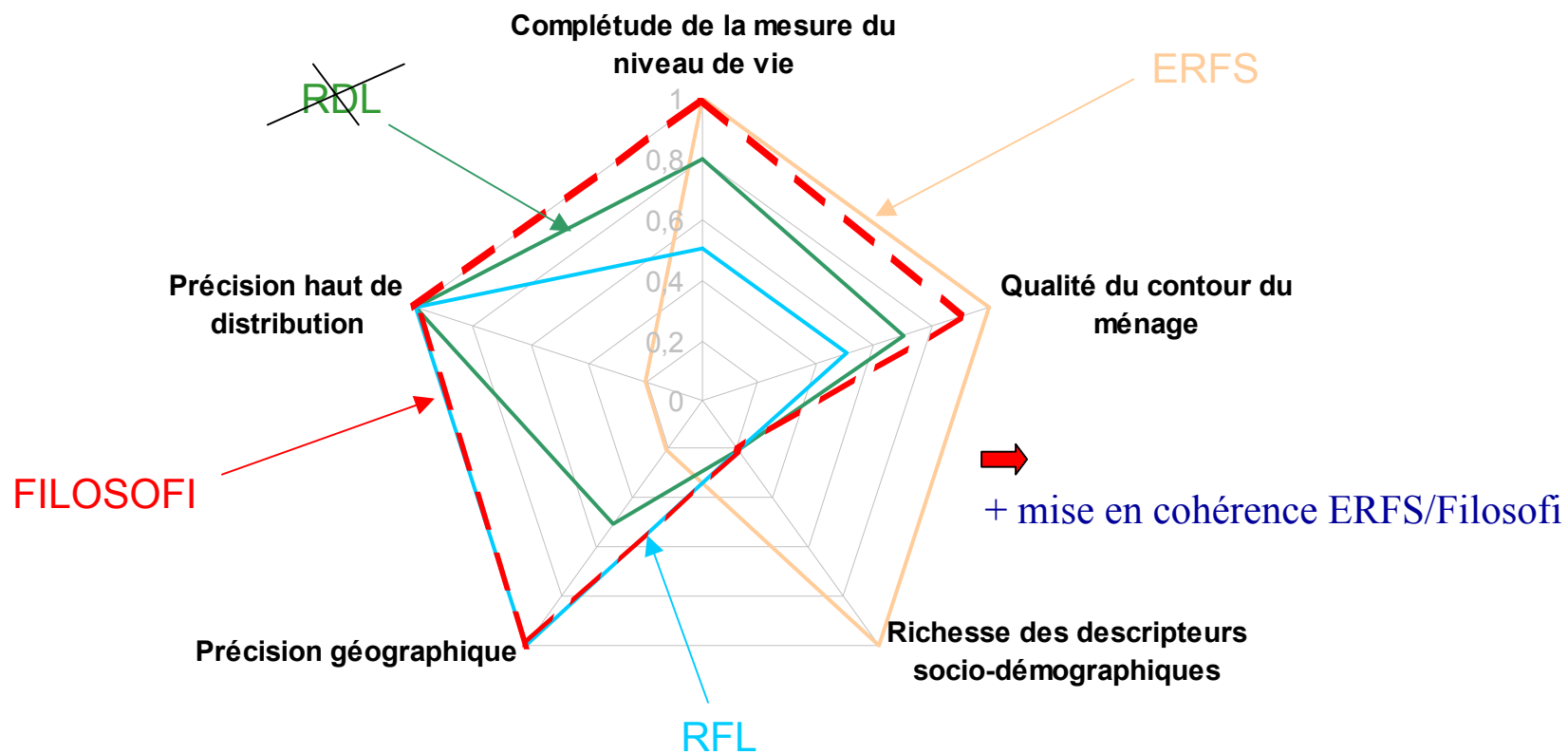
1 – Revenus localisés : l'avancée Filosofi

Filosofi : des résultats cohérents au niveau national

	Niveau 2011		Evolutions 2010/2011	
	Filosofi	ERFS	Filosofi	ERFS
Taux de pauvreté	14,4%	14,3%	0,0%	0,3%
Nombre de personnes pauvres	8 839	8 729	1,0%	2,5%
Niveau de vie médian des personnes pauvres (euros 2011/mois)	774	790	-0,2%	-0,3%
Intensité de la pauvreté	20,9%	19,1%	0,0%	0,1%



Filosofi – Un apport incontestable



Quoi de neuf ?

2 – Avancer sur la fraîcheur de l'information ?

- actuellement 21 mois de délai.

- Faire mieux ?

- optimiser le traitement actuel des données administratives ?

= 17 ou 18 mois au mieux

- repasser aux données d'enquête (SRCV avant l'appariement) ?

= 14 et 5 mois au mieux + coût élevé + charge statistique + pb cohérence

- « prédire » l'année n-1 (voire n) plus tôt ?

(→ exp. C. Houdré, J. Stehlé)

(Mais que veut-on exactement ?)



Merci de votre attention !

Insee

18 bd Adolphe-Pinard
75675 Paris Cedex 14

www.insee.fr  

Informations statistiques :
www.insee.fr / Contacter l'Insee
09 72 72 4000
(coût d'un appel local)
du lundi au vendredi de 9h00 à 17h00

