

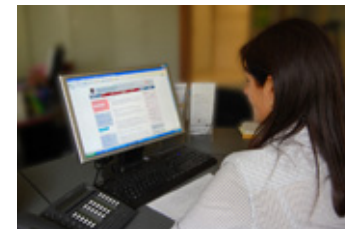
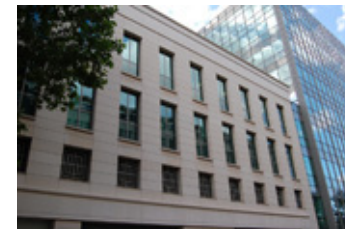
La diffusion des résultats du recensement de la population

CNIS - 4 novembre 2014

Bernard Hennequin
Département de l'offre éditoriale



Mesurer pour comprendre



La diffusion du recensement

Rappel : principes, calendrier

La diffusion de 2009 à 2012 (RP 2006 à 2009)

Les évolutions de la diffusion du RP : 2013 et après

La diffusion du recensement : principes

Diffusion gratuite et massive des produits sur internet qui couvre les différents besoins, du grand public aux experts

- **Produits adaptés aux différents utilisateurs**
 - fiches chiffres clés « tout public » lisibles à l'écran,
 - données détaillées téléchargeables et fichiers détail pour les experts

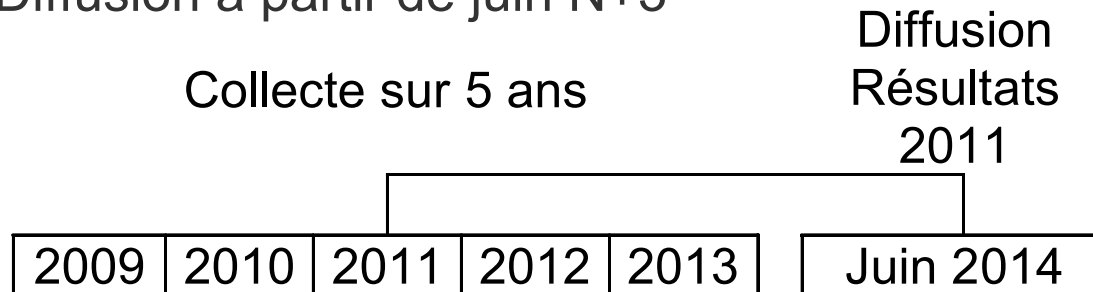
- **Résultats jusqu'au niveau infracommunal (IRIS) y compris pour des « zones à façon » (DIAF) définies par l'utilisateur ayant une mission de service public**

- **Documentation détaillée** sur les variables et des conseils pour l'utilisation des résultats afin de garantir l'autonomie de l'utilisateur

La diffusion du recensement : calendrier

Calendrier pour un millésime N :

- Diffusion à partir de juin N+3



- Principaux résultats en juin

- Fiches Chiffres clés et tableaux détaillés
- Bases de données communales
- Fichiers de mobilité et fichiers détail (niveau région)

- Résultats complémentaires en octobre N+3 (Niveau Iris)

- Fichiers détail
- Bases de données infracommunales

La diffusion des RP 2006 à 2009

Une diffusion sur des sites web dédiés (un par millésime):

- ✓ Contraire à la directive Riester

- ✓ Complexe pour l'utilisateur
 - ✓ Accès difficile via le site de l'Insee (bases de données)
 - ✓ Pas d'accès par thèmes: moindre visibilité
 - ✓ Changement d'interface (passage du site insee aux webRP)

- ✓ Coûteux pour l'Insee
 - ✓ Prestataire externe
 - ✓ Délais importants de réalisation
 - ✓ Faible évolutivité

La diffusion des RP 2010 et suivants

Principe: intégration dans insee.fr depuis le 27 juin 2013

- ✓ Meilleure visibilité des résultats: accès par thème
- ✓ Diffusion plus rapide
 - ✓ Rationalisation du processus de chargement
- ✓ Navigation plus fluide:
 - ✓ Interface homogène
 - ✓ Meilleur accès aux données en téléchargement
 - ✓ Documentation plus visible et plus proche des données
 - ✓ Moteur de recherche géographique amélioré (recherche englobante)
 - ✓ Feuille de style d'impression pour les fiches clés
 - ✓ Graphiques interactifs dans les chiffres-clés
 - ✓ Nouveaux formats de Fichiers détails (Beyond et Dbase)

La diffusion des RP 2010 et suivants

La diffusion du RP 2011: enfin deux millésimes comparables !

Principes/nouveautés :

- ✓ Navigation simple entre les deux millésimes 2006 et 2011
- ✓ Remise en ligne du RP 2006

Pour l'année 2015 :

- ✓ Avancer la diffusion du RP 2012 (mi-juin 2015)
- ✓ Remise en ligne du RP 2007 (juin 2015)
- ✓ Evolutions territoriales : régions, cantons
- ✓ Améliorer la navigation entre les produits et les métadonnées

La diffusion des RP : statistiques

Quelques statistiques de consultation de juin 2013 à septembre 2014 :

- consultation des résultats sur un territoire : 1 980 000 requêtes (RP 2010 et 2011)
 - chiffres clés : 1 080 000 (dont 900 000 pour 2010)
 - tableaux détaillés : 900 000 (dont 750 000 pour 2010)
- téléchargements de bases de données (chiffres clés, tableaux détaillés, bases infracommunales et fichiers détail)
 - RP 2010 : 220 000 téléchargements
 - RP 2011 : 45 000 téléchargements

La diffusion des RP 2010 et suivants

Démonstration : le RP 2011 sur insee.fr

www.insee.fr

La diffusion du recensement de la population

Merci de votre attention !

Contact
Mme Olier
Tél. : 01 41 17 55 50
Courriel : lucile.olier@insee.fr



Insee

18 bd Adolphe-Pinard
75675 Paris Cedex 14

www.insee.fr  

Informations statistiques :
www.insee.fr / Contacter l'Insee
09 72 72 4000
(coût d'un appel local)
du lundi au vendredi de 9h00 à 17h00



La diffusion du recensement : calendrier

Millésime RP	Année de diffusion	Chiffres-clés, tableaux détaillés, bases communales	Fichiers détail, bases de mobilité (niveau commune)	Fichiers détail, bases infra communales (Iris)
2006	2009	1 juillet	1 octobre	17 décembre
2007	2010	1 juillet	12 octobre	12 octobre
2008	2011	30 juin	18 octobre	18 octobre
2009	2012	28 juin	16 octobre	16 octobre
2010	2013	27 juin	27 juin	17 octobre
2011	2014	26 juin	26 juin	16 octobre

