



Liberté • Égalité • Fraternité
RÉPUBLIQUE FRANÇAISE

MINISTÈRE
DU TRAVAIL, DE L'EMPLOI,
DE LA FORMATION
PROFESSIONNELLE
ET DU DIALOGUE SOCIAL

Épargne Salariale : Le dispositif de suivi statistique

Karl EVEN

CNIS - 8 octobre 2013

L'épargne salariale

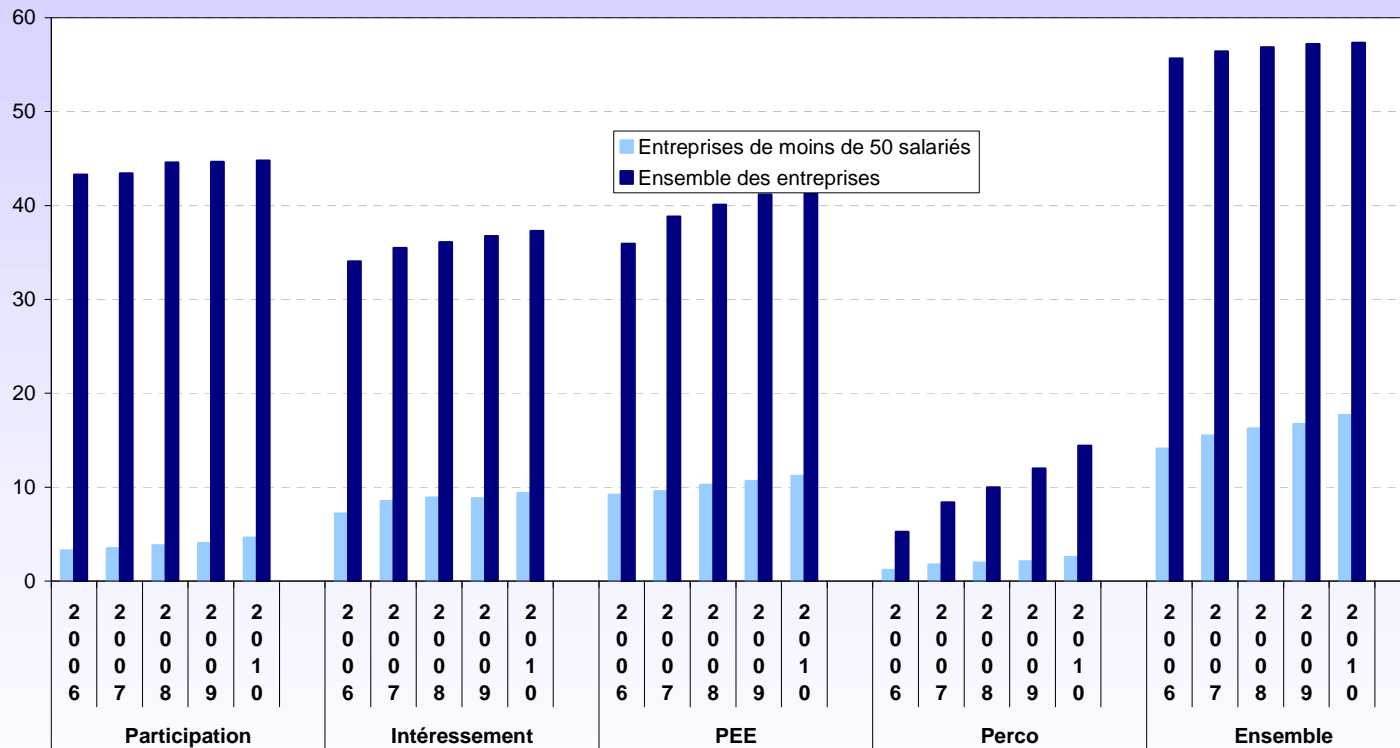
- Des instruments de rémunération des salariés
 - liés aux bénéfices de l'entreprise
 - rémunération non immédiatement disponible en contrepartie d'exonérations fiscales et sociales
 - décidés dans le cadre d'accords d'entreprise pour éviter la substitution aux salaires
- Participation, Intéressement, abondement, plans d'épargne salariale (PEE-PEI, PERCO)

Accès des salariés aux dispositifs d'épargne salariale et flux financiers annuels

- Enquêtes annuelles **Acemo** (Dares) : **PIPA** (10 salariés ou +) et **TPE** (1-9 salariés)
 - PIPA + TPE : informations sur l'existence des différents instruments d'épargne et plans dans les entreprises,
 - PIPA seule : informations sur les flux financiers, montants de la prime moyenne, affectation de la Participation, origine des fonds versés sur les plans d'épargne

Part des salariés ayant accès à un dispositif de participation, d'intéressement ou d'épargne salariale

En % du nombre de salariés

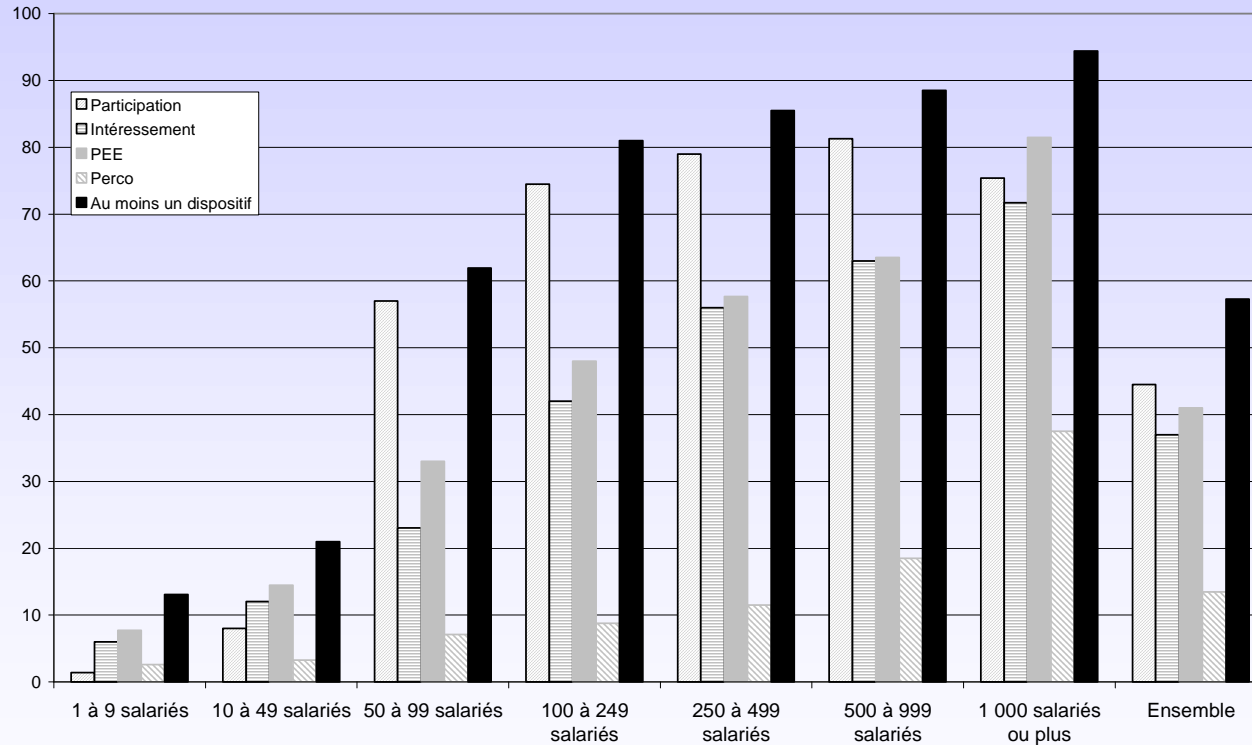


Champ : ensemble des entreprises du secteur marchand non agricole, hors intérim et secteur domestique ; France métropolitaine.

Sources : Dares, enquêtes Acemo-Pipa et Acemo-TPE 2007 à 2011.

Part des salariés ayant accès à un dispositif de participation, d'intéressement ou d'épargne salariale par taille d'entreprise

En % du nombre de salariés

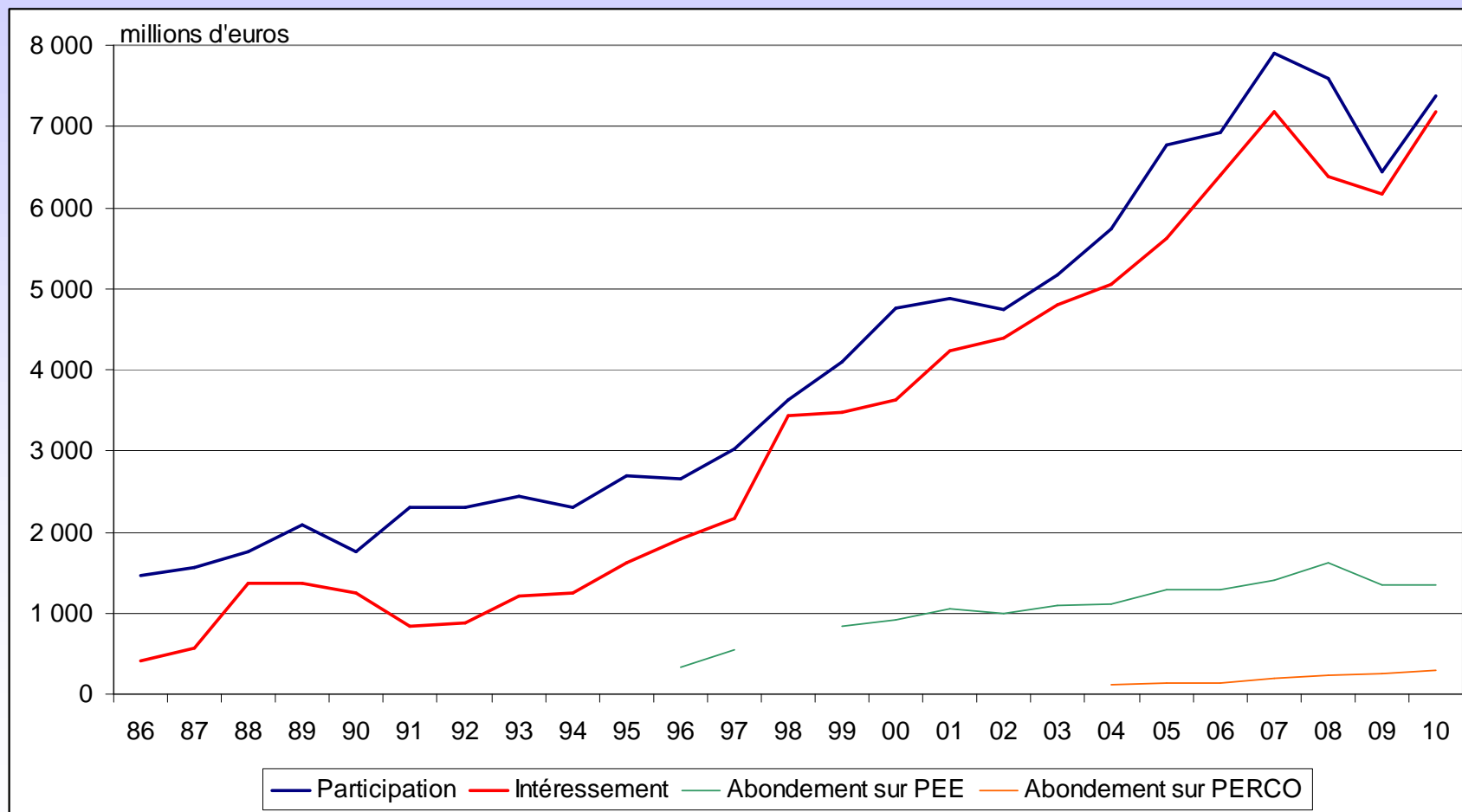


Lecture : fin 2010, 1,4 % des salariés des entreprises de 1 à 9 salariés sont couverts par un accord de participation, 6,0 % par un accord d'intéressement, 7,7 % par un PEE et 2,6 % par un Perco ; au total, 13,1 % de ces salariés sont couverts par au moins un dispositif.

Champ : ensemble des entreprises du secteur marchand non agricole, hors intérim et secteur domestique.

Source : Dares, enquêtes Acemo-Pipa et Acemo-TPE 2011.

Montants distribués au titre de l'épargne salariale

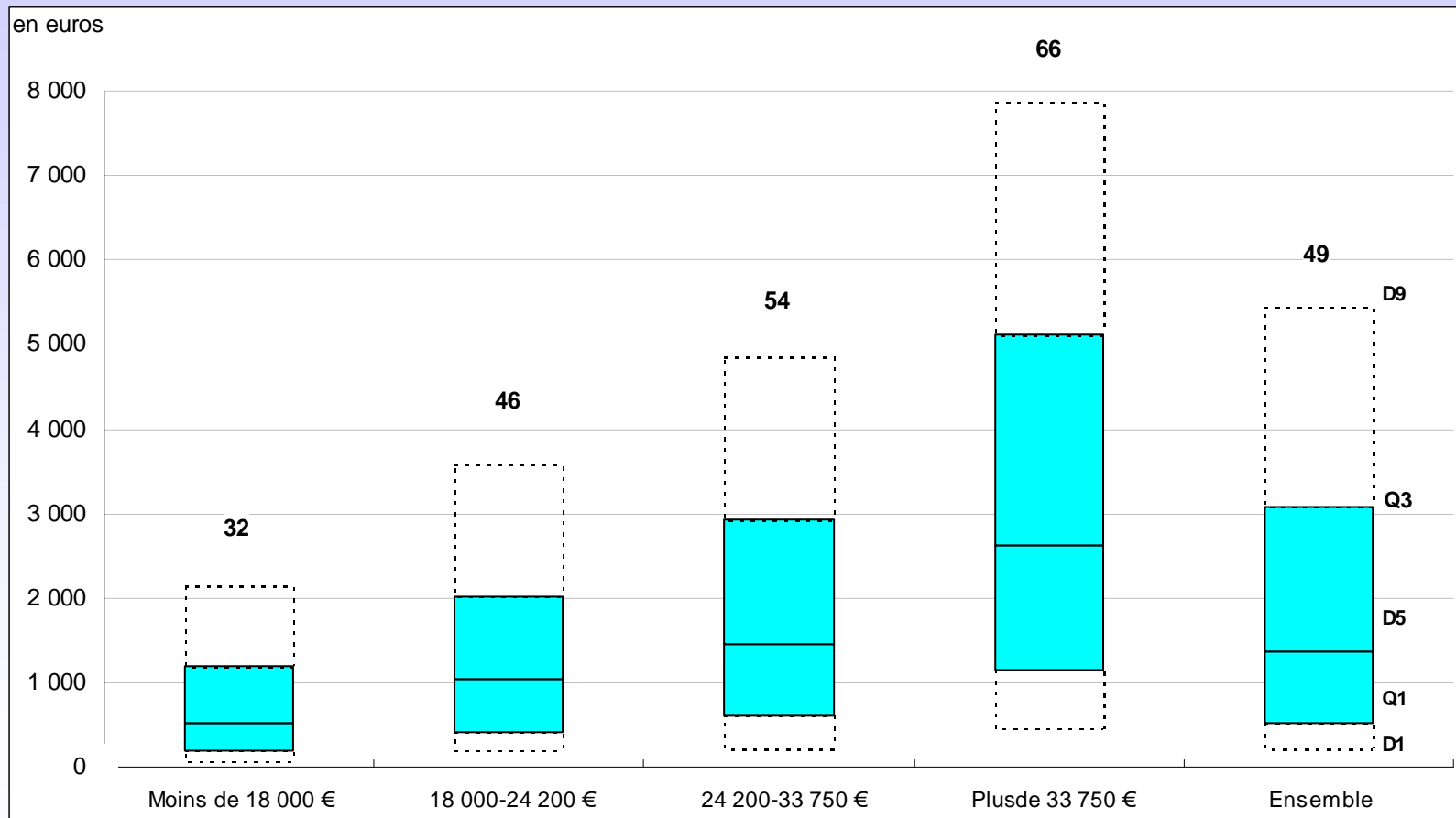


Source : Enquêtes Acemo-Pipa

Description des bénéficiaires, dispersion du montant des primes et lien salaire - prime

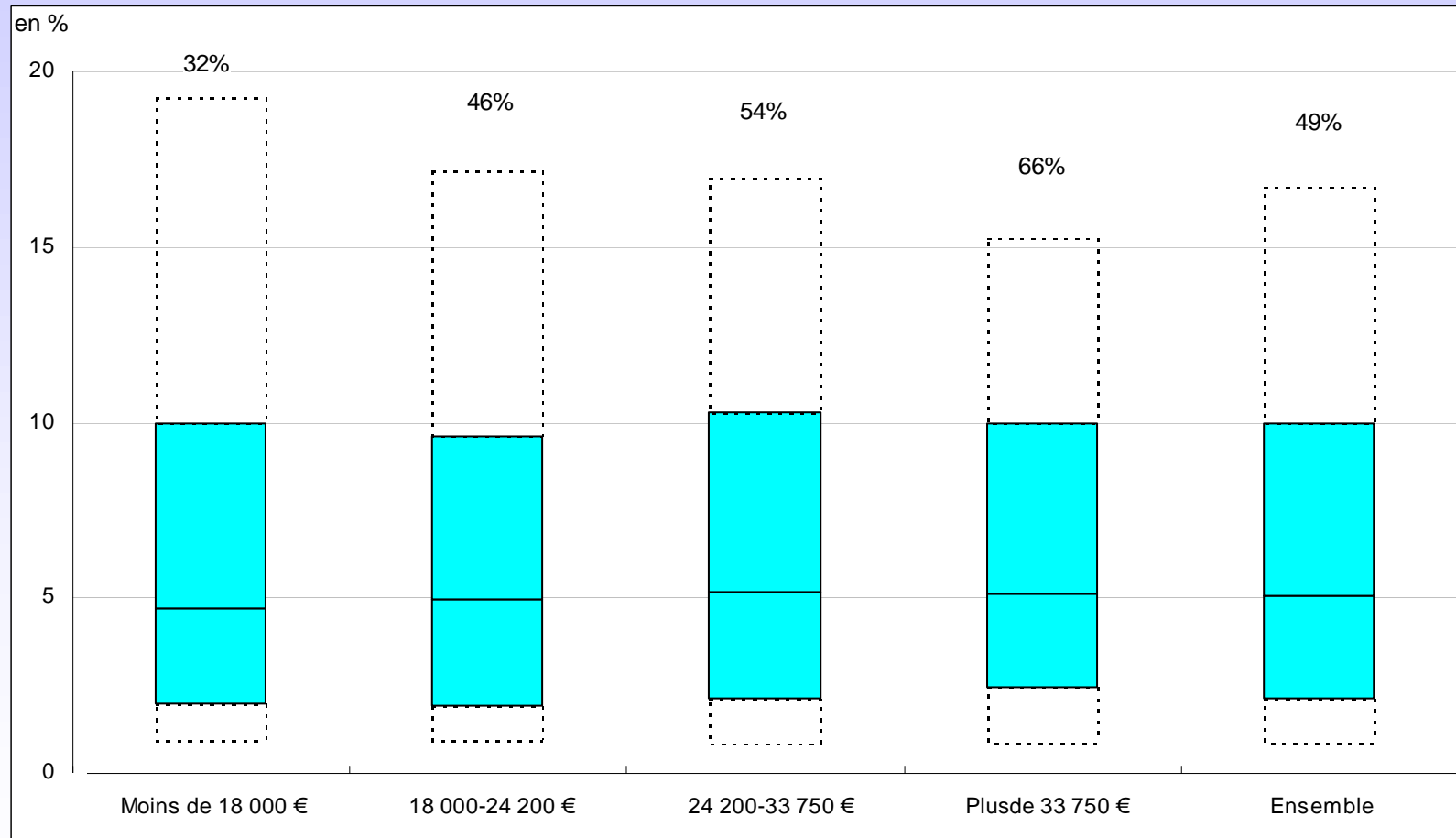
- Enquête ECMOSS (Insee avec Dares)
 - Information sur l'existence (volet employeur) et les montants versés individuellement (volet salariés). Pas de distinction entre l'abondement PEE et PERCO
 - Dispersion des primes selon CSP, selon salaires ; calculs toutes choses égales par ailleurs (cf Insee référence 2013)

Dispersion des primes d'épargne salariale perçues en 2010 selon le quartile de salaire brut annuel



Source : Enquête Ecmoss 2010

Dispersion du ratio primes d'épargne salariale perçues / rémunération selon le quartile de salaire brut annuel



Source : Enquête Ecmoss 2010

Sources administratives sur les montants

- Depuis l'introduction du forfait social en 2008
- Dads : sous déclaration forte des montants
- Accoss : bordereaux récapitulatifs de cotisations ; données agrégées sans distinction entre les différents dispositifs

Les pratiques salariales des entreprises et la négociation sur l'épargne salariale

- **Enquête Reponse** : existence des dispositifs - à quels fins ? - quels partenaires dans la négociation ?
- **Des enquêtes spécifiques** (enquête sur les pratiques salariales 2007: informations sur les modalités de répartition des primes)
- **Les Accords** (remontées administratives)

Les encours

- **Enquête patrimoine (Insee)**
 - Dernière en date 2009-2010 ; informations sur l'encours, le type de produits, et la gestion au cours des dernières années
- **Pour mention : AFG (hors du système statistique public) ;** information agrégée sur les actifs gérés

Actionnariat salarié

- Plusieurs sources (Pipa, Reponse, Ecmoss, pratiques salariales) hétérogènes
- Dans Pipa : « avez-vous mis en place une opération favorisant l'achat d'actions de votre entreprise par les salariés ? » + forme de l'opération + distribution de stock-options
- Pas d'information sur les montants
- Thème devenu trisannuel dans Pipa ; faible taux de réponse

Un système qui s'attache à s'adapter aux évolutions du paysage de l'épargne salariale

- **Adaptation des questionnaires**
 - Introduction de la Prime de Partage des Profits dans Pipa (collecte 2013)
 - Retraite supplémentaire dans Pipa (collecte 2013)
 - Module flux financier de l'ES dans TPE (collecte 2014)
- **Amélioration du SI des accords (télédéclaration)**