

L'enquête de l'Eurosystème

Household Finance and Consumption Survey (HFCS)

Frédérique Savignac

Banque de France

Service des analyses
microéconomiques (DGEI-DEMS)

Objectifs du HFCS: une enquête sur le patrimoine des ménages, harmonisée dans l'eurosysteme

- **Construction d'indicateurs par pays et au niveau de l'eurosysteme sur:**

Distribution des patrimoines (immobiliers, financiers, professionnels), endettement des ménages.

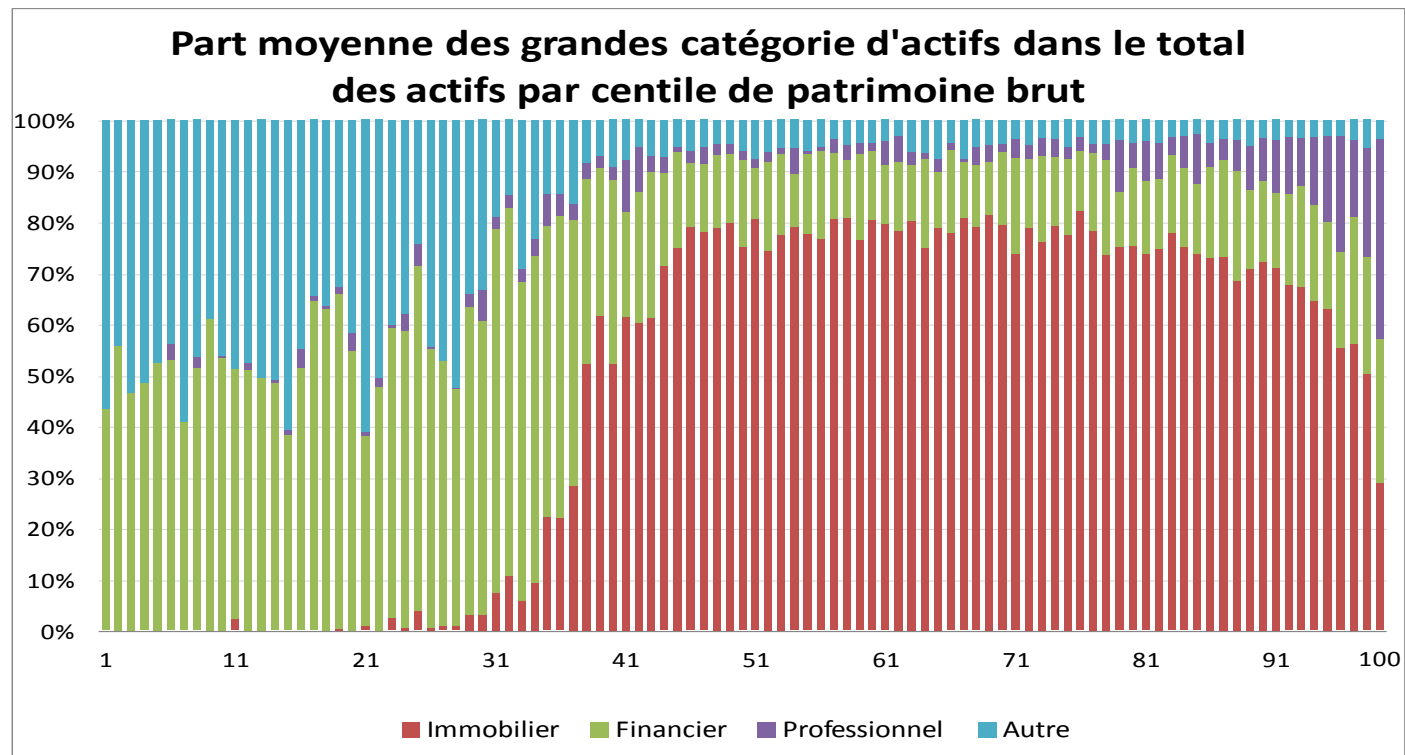
Exemples: mesures d'inégalités, % de ménages propriétaires, actionnaires, endettés, structure des portefeuilles (parts des actifs risqués, structure par âge, par niveau de richesse), etc.

- **Encourager et développer les études et recherche** sur les comportements d'épargne, de choix de portefeuilles, d'endettement des ménages.

Mise à disposition des données individuelles anonymisées aux chercheurs (membres du réseau HFCS (BCN, ISN) + Universitaires).

Pourquoi les Banques Centrales ont-elles besoin d'informations sur la distribution de la richesse des ménages?

- **Le HFCS: une initiative du SEBC** (décidée en septembre 2008)
- **Données agrégées insuffisantes pour cerner les comportements patrimoniaux des ménages**
 - fragilité financière de certaines sous-populations;
 - structure moyenne du patrimoine masque une grande hétérogénéité dans la population.



Source : Enquête Patrimoine 2009-2010 (INSEE). Arrondel, Borge, Savignac (2011)

Pourquoi les Banques Centrales ont-elles besoin d'informations sur la distribution de la richesse des ménages?

- **Conséquences macroéconomiques de l'hétérogénéité de la richesse des ménages:**
 - modifications de la distribution de la richesse affectent la formation et la volatilité des prix d'équilibre (Kubler et Schmeders, 2011)
 - les variations de prix d'actifs ont des impacts différenciés sur les ménages selon la structure de leurs portefeuilles (Glover et al., 2011)
 - effets de richesse sur la consommation
- **Existence d'enquêtes nationales couvrant ces questions**
Enquête Patrimoine (INSEE), SHIW (Banque d'Italie), EFF (Banque d'Espagne) + SCF (Fed),
- Autres enquêtes européennes harmonisées (SHARE : + de 50 ans, SILC: revenus) ne couvrent pas la totalité du champ ou des questions

Mise en œuvre du HFCS

- **Représentativité du HFCS** : eurosystème + par pays (taille de l'échantillon eurosystème > 50 000 ménages)
- **Enquêtes existantes** : processus de convergence vers les « standards » du HFCS (couverture des variables, méthodologie, fréquence, date d'enquête, etc.)
- **Responsabilité de la collecte des données** : NCB, ISN dans certains cas (France, Portugal, Finlande pour la première vague)
- **Coordination, validation des données puis diffusion** : BCE (en accord avec les producteurs de données)

Caractéristiques et contenu du HFCS

- **Informations collectées :**
 - **Composition du patrimoine : actifs financier, immobiliers, professionnels, droits à la retraite, endettement**
 - **Revenus**
 - **Consommation**
 - **Transferts intergénérationnels (Héritages, donations)**
 - **Caractéristiques socio-démographiques (Composition du ménage, éducation, emploi, etc.)**
- **Harmonisation ex ante:** variables, méthodologie statistique (imputation), collecte (CAPI), surreprésentation des riches encouragée, etc.
- **Fréquence :** 3 ans
- **Panel**
- **Première vague:** données collectées entre 2008-2010 selon les pays.
- **Premiers résultats** et disponibilité des données : début 2013

Premier retour d'expérience sur la première vague du HFCS

- **Qualité de l'Enquête Patrimoine:**
 - enquête « obligatoire » (label d'intérêt général),
 - Enquêteurs de l'INSEE
 - Échantillonnage, surreprésentation du haut de la distribution, etc.
- **Difficultés et processus de convergence**
 - i) Adaptation des enquêtes nationales :** Contenu du questionnaire, Panel, Surreprésentation , Fréquence, calendrier, traitements des informations collectées (imputations, documentation (flag)).
 - ii) Adaptation du HFCS :** importance des spécificités institutionnelles (retraites), développer les variables « explicatives » (anticipations, préférences)
 - iii) Renforcement des liens ISN-BCN**

Information et documentation:

http://www.ecb.europa.eu/home/html/researcher_hfcn.en.html