

Centre : collecte et couverture internet



Mesurer pour comprendre

Taux internet enquête 2015

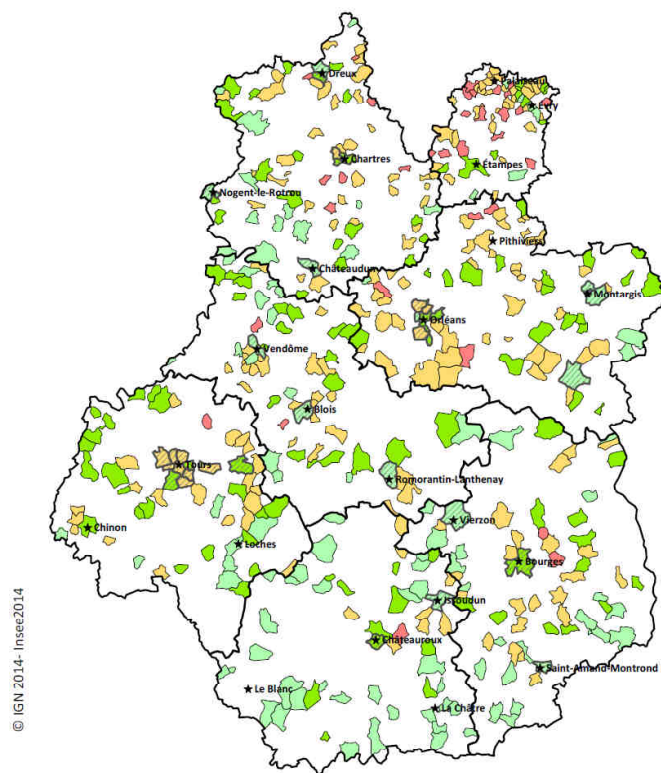
Communes	Centre	Essonne	DR45
+ de 10 000	20,3	30,7	24,6
- de 10 000	24,3	46,9	27,8
Total	23,6	39,4	27,1

Communes	Cher	Eure-et-Loir	Indre	Indre-et-Loire	Loir-et-Cher	Loiret
+ de 10 000	15,5	13,3	20,1	27,8	12,0	19,9
- de 10 000	22,2	26,0	13,3	24,5	23,6	29,7
Total	21,1	24,1	14,1	25,4	22,2	27,7



Taux internet enquête 2015

Répartition des communes recensées en 2015
selon leur taux de réponse par internet



© IGN 2014 - Insee2014

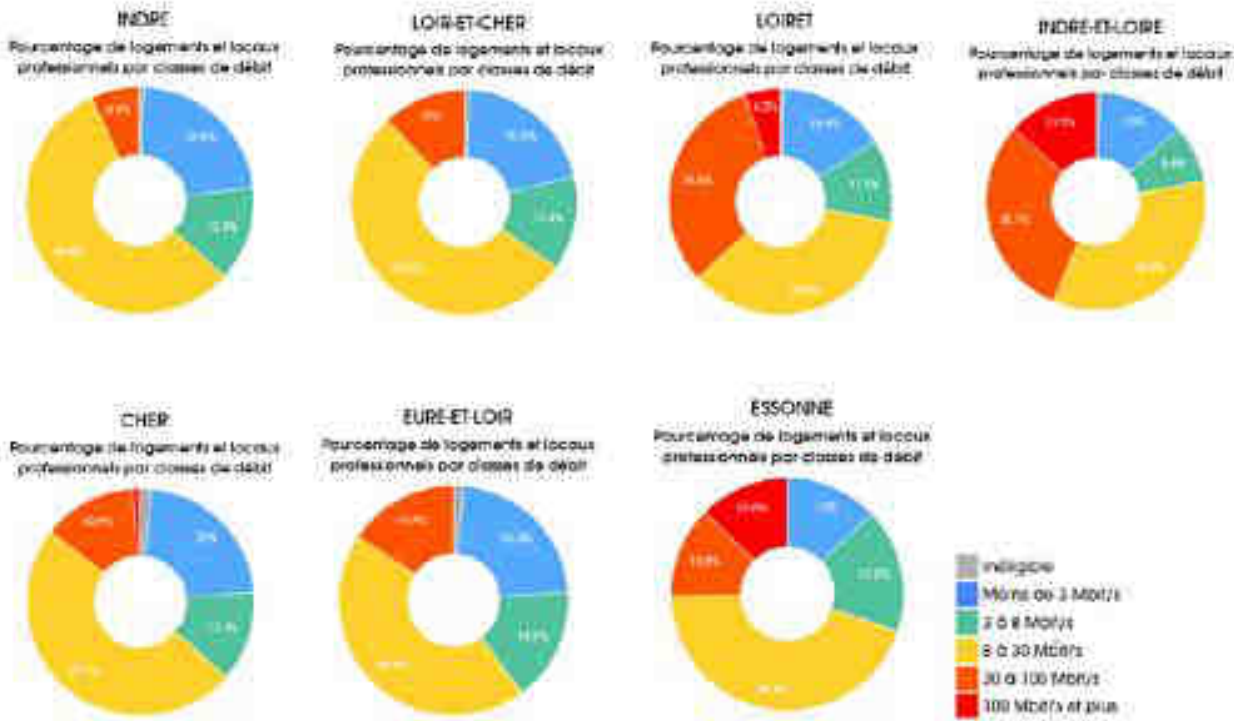
Taux de réponse internet (%)	
Plus de 50	(17)
De 25 à moins de 50	(162)
De 15 à moins de 25	(208)
Moins de 15	(104)

Comunes de plus de 10 000 habitants

Source : Insee, Omer

Couverture internet

COUVERTURE INTERNET EN CENTRE VAL DE LOIR ET DANS L'ESSONNE



Source : Observatoire France Très Haut Débit

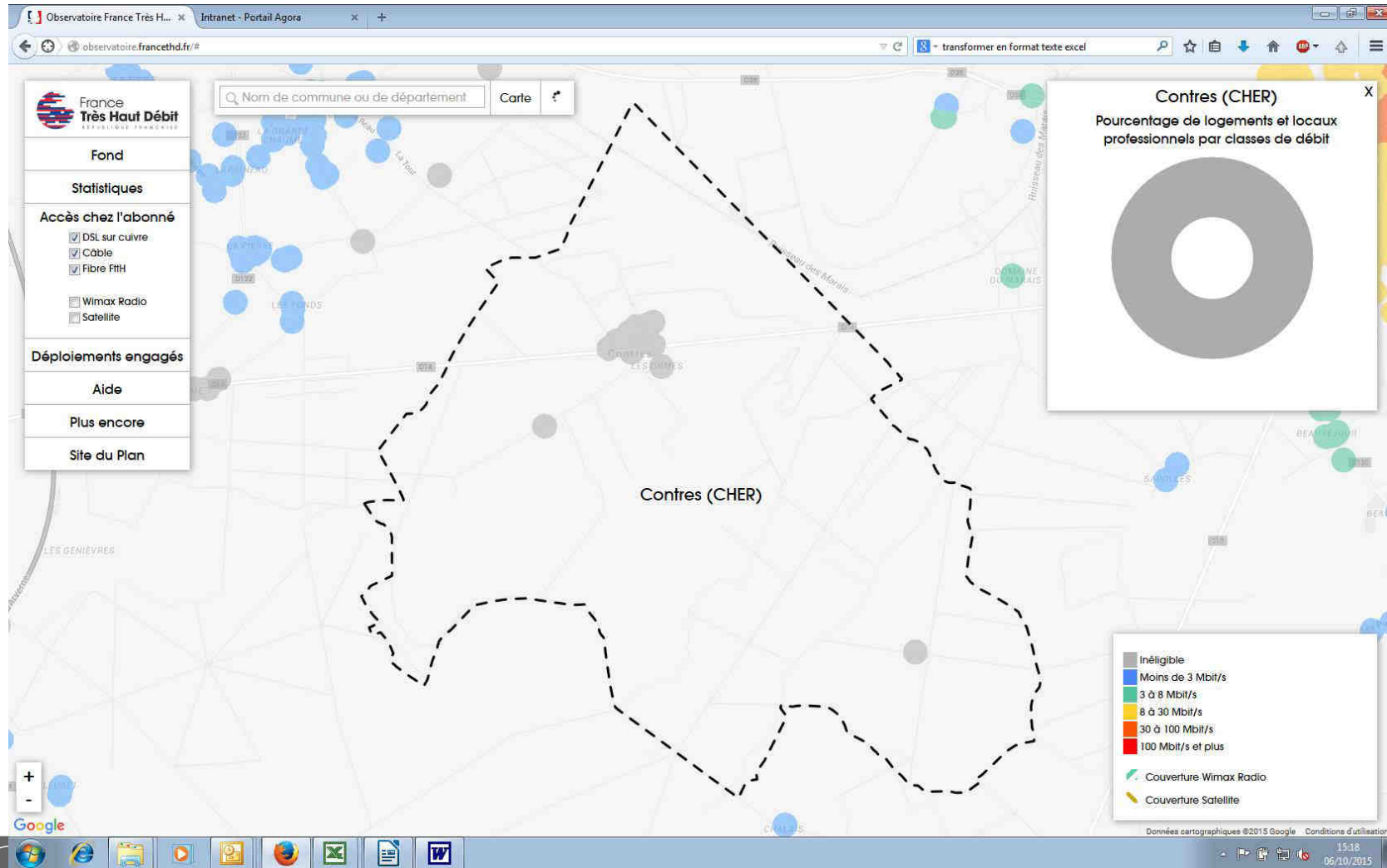
Zoom sur communes sans réponse internet

6 (petites) communes ont aucune réponse internet

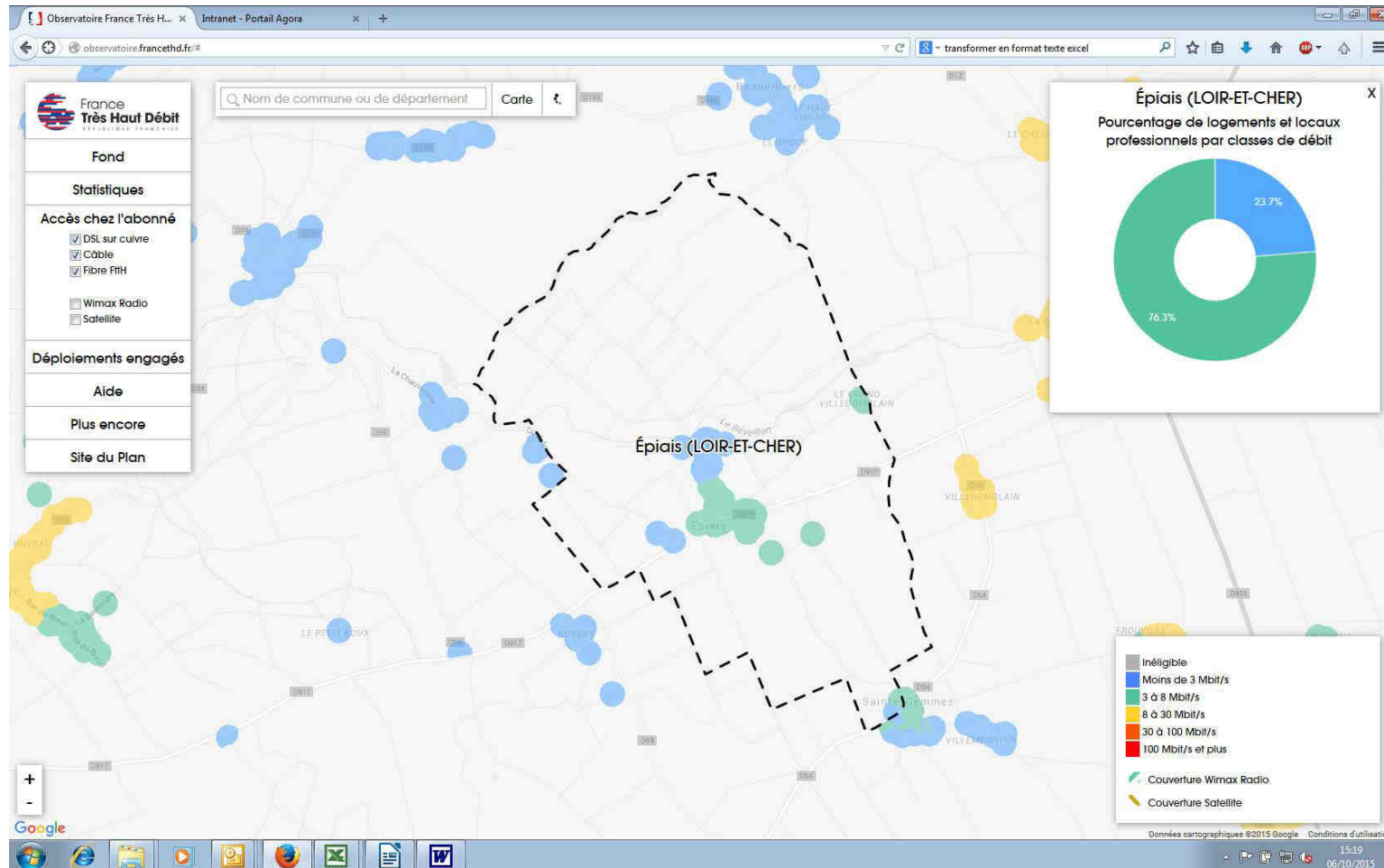
Contres	35 h
Epiais	145 h
Gehée	267 h
Les Autels Villevillon	168 h
Tavant	260 h
Theneuil	321 h



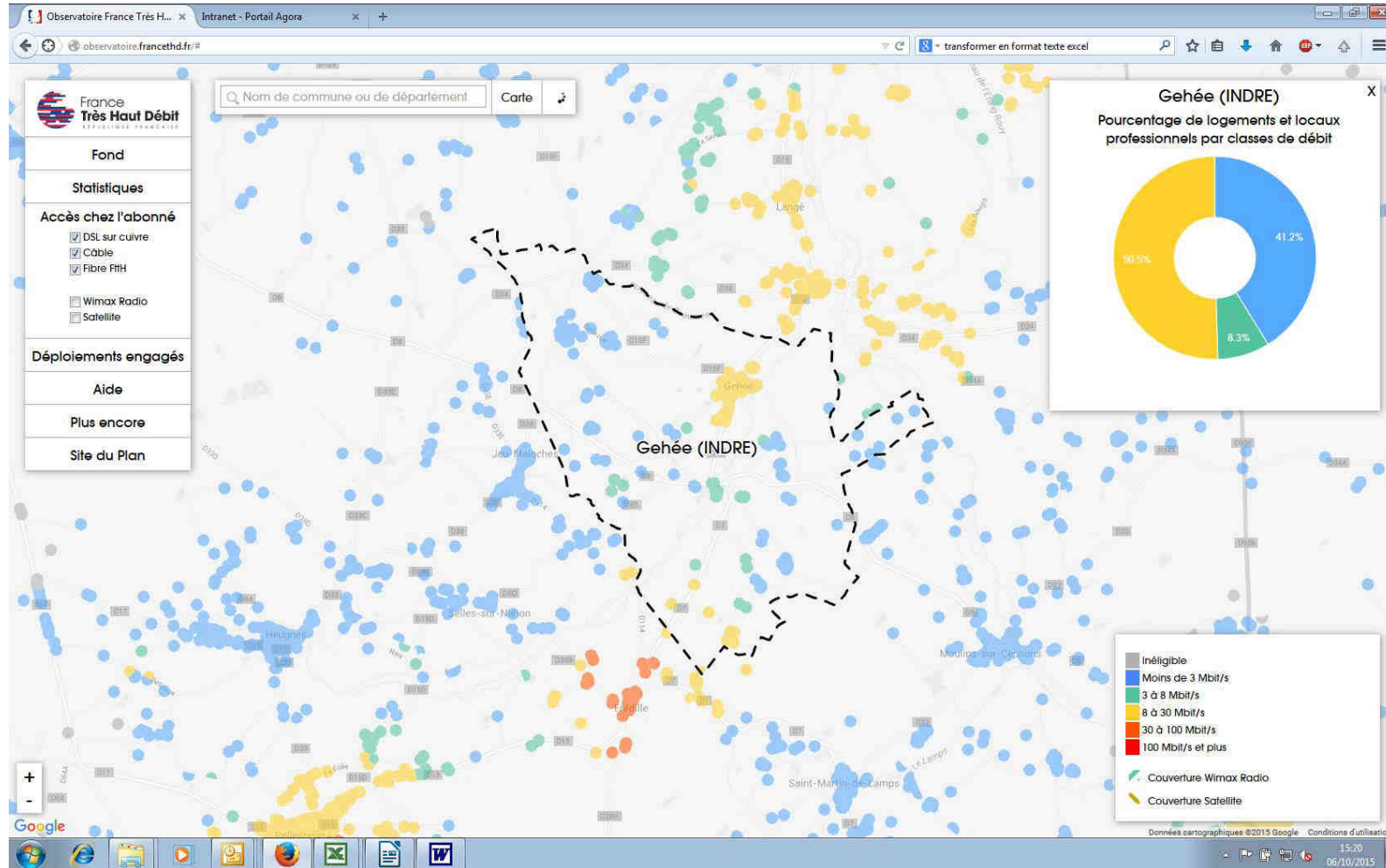
Contres



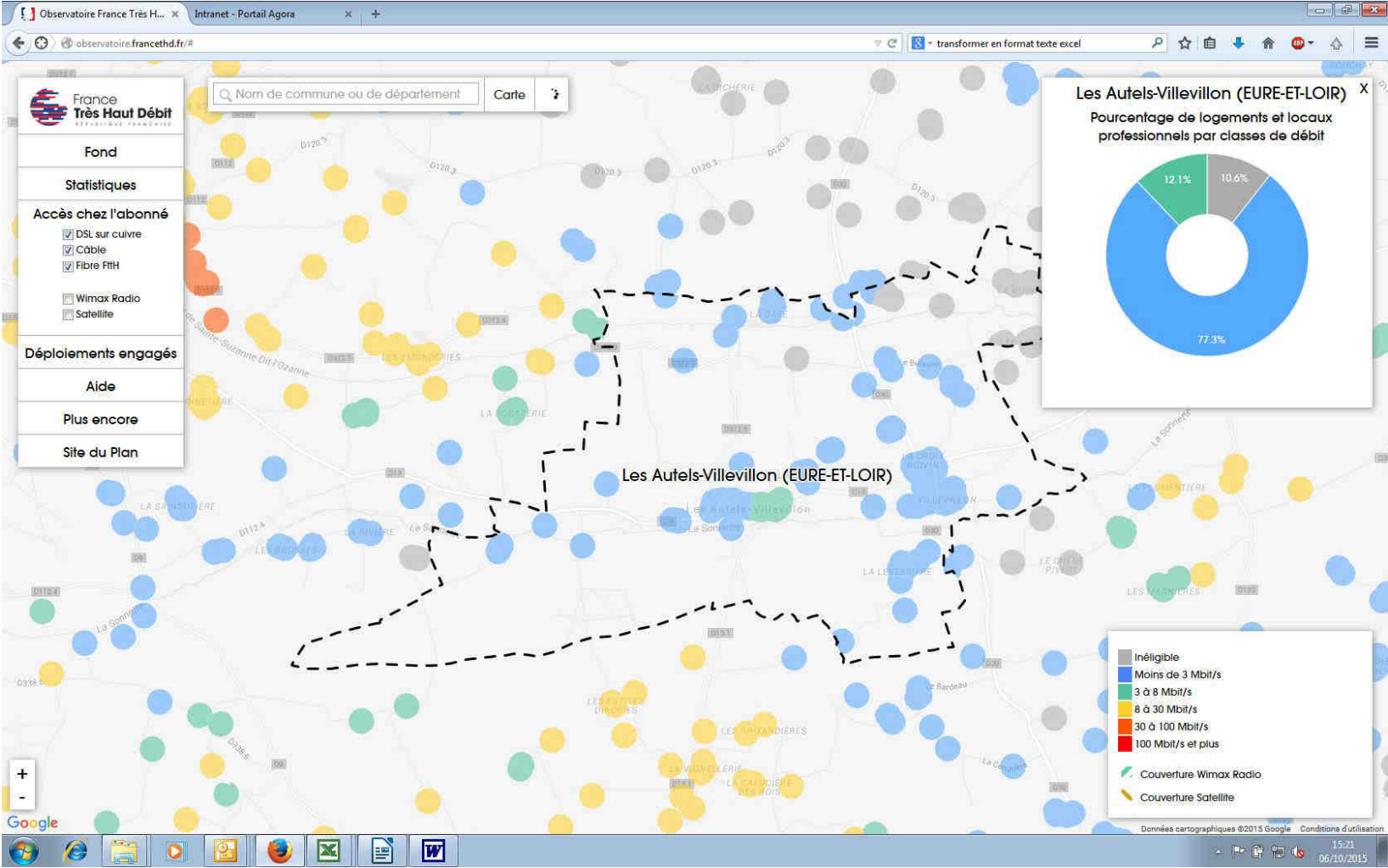
Épiais



Gehée



Les Autels Villevillon



Merci de votre attention !

Insee

18 bd Adolphe-Pinard
75675 Paris Cedex 14

www.insee.fr  

Informations statistiques :
www.insee.fr / Contacter l'Insee
09 72 72 4000
(coût d'un appel local)
du lundi au vendredi de 9h00 à 17h00

